

Проект лесовосстановления на лесном участке № 37 / 2023 год

Лесовосстановление: искусственное (естественное, искусственное, комбинированное)

Субъект Российской Федерации: Ленинградская область

Лесной район: Балтийско-Белозерский таежный район

Характеристика местоположения лесного участка:

Лесничество: Подпорожское

Участковое лесничество: Гонгинское

Урочище:

№ Квартала: 38

№ Выдела: 32

Площадь лесного участка, га: 2,3

(исходные данные для проекта лесовосстановления: материалы обследования лесного участка при выборе способа лесовосстановления, план лесного участка, масштаб 1:10 000 прилагаются к проекту лесовосстановления)

Характеристика лесорастительных условий лесного участка:

Рельеф участка (уклон): Равнинный

Гидрологические условия (увлажнение): Подтопление не обнаружено. Водоемов нет

Почва: суглинистая, влажная

Характеристика площадей лесного участка:

Вырубка 2022 года

(вырубки, гари, прогалины, иные не занятые лесными насаждениями или предназначенные для лесовосстановления земли)

Характеристика вырубки:

Количество пней, тыс. штук/га: 0,43

Характер и размещение оставленных деревьев и кустарников (куртины, полосы, групповое, равномерное): равномерное

Степень задернения почвы (слабая, средняя, сильная): слабая

Степень минерализации почвы (% от площади лесного участка): 25%

Состояние очистки от порубочных остатков и валежника (захламленность, м3): слабая (5 - 20 м.куб/га)

а) отсутствует (до 5 м3/га); б) слабая (5-20 м3/га); в) средняя (20-50 м3/га); г) сильная (более 50 м3/га).

Категория доступности для техники: доступная

а) доступная;

б) требуется узкополосная расчистка без корчевки пней;

в) требуется узкополосная расчистка;

г) требуется широкополосная расчистка с корчевкой пней.

Характеристика имеющихся подроста и молодняка лесных древесных пород:

Нет подроста и молодняка

Проектируемый способ лесовосстановления:

искусственное лесовосстановление

(естественное лесовосстановление, искусственное лесовосстановление, комбинированное лесовосстановление (посев, посадка))

Обоснование проектируемого способа лесовосстановления основных лесных древесных пород восстанавливаемых лесов с учетом особенностей производства работ в различных категориях защитных лесов и особо защитных участках лесов (для лесных участков, предназначенных для проведения лесовосстановления, на которых лесовосстановительные мероприятия осуществляются лицами, указанными в подпункте "а" пункта 6 Правил, государственными (муниципальными) учреждениями, указанными в подпункте "б" пункта 6 Правил)

Невозможно обеспечить естественное восстановление хозяйственно-ценных пород. Условия благоприятны для создания лесных культур путем посадки семян

Сроки и технологии (методы) выполнения работ по лесовосстановлению (для лесных участков, предназначенных для проведения лесовосстановления, на которых лесовосстановительные мероприятия осуществляются лицами, указанными в подпункте "а" пункта 6 Правил, государственными (муниципальными) учреждениями, указанными в подпункте "б" пункта 6 Правил)

1. Расчистка и подготовка участка без раскорчевки пней.
2. Подготовка почвы июль-август 2023 года бороздами (трактор ТДТ-55 с плугом ПЛ-1). Расстояние между центрами борозд 4,0-4,5 м.
3. Метод создания лесных культур: посадка сеянцев ели европейской с ОКС в дно или пласт борозды под меч Колесова. Расстояние между бороздами 4,0-4,5 м, в рядах 0,7-0,8 м.
4. Срок посадки осень 2023 года

Сроки и технологии (методы) выполнения работ по агротехническим уходам (для лесных участков, предназначенных для проведения лесовосстановления, на которых лесовосстановительные мероприятия осуществляются лицами, указанными в подпункте "а" пункта 6 Правил, государственными (муниципальными) учреждениями, указанными в подпункте "б" пункта 6 Правил)

Ручная оправка от завалов травой и почвой, рыхление почвы с одновременным уничтожением нежелательной травянисто-древесной растительности механизированными средствами, дополнение лесных культур.

Сроки проведения 2024- 2027 г.г.

Сроки и технологии (методы) выполнения работ по лесоводственным уходам (для лесных участков, предназначенных для проведения лесовосстановления, на которых лесовосстановительные мероприятия осуществляются лицами, указанными в подпункте "а" пункта 6 Правил, государственными (муниципальными) учреждениями, указанными в подпункте "б" пункта 6 Правил)

Уничтожение травянисто-древесной растительности механизированным способом. Срок проведения 2026-2031 г.г.

Требования к используемому для лесовосстановления посадочному (посевному) материалу:

Порода: Ель европейская

Вид посадочного материала (сеянцы, саженцы с открытой (закрытой) корневой системой, селекционная категория происхождения семян, лесосеменной район): сеянцы с ОКС

Возраст, лет: 3

Высота, см: 12

Диаметр корневой шейки, мм: 2 мм.

Характеристика посевного материала:

Требования к молоднякам, площади которых подлежат отнесению к землям, на которых расположены леса, для признания работ по лесовосстановлению завершенными (для лесных участков, предназначенных для проведения лесовосстановления, на которых лесовосстановительные мероприятия осуществляются лицами, указанными в подпункте "а" пункта 6 Правил, государственными (муниципальными) учреждениями, указанными в подпункте "б" пункта 6 Правил):

Порода: Ель

Возраст, лет: не более 9

Количество деревьев основных лесных древесных пород, тыс. штук/га: 1,7-2,0

Средняя высота, м: 0,7

Объем работ по лесовосстановлению (площадь лесовосстановления, га) (для лесных участков, предназначенных для проведения лесовосстановления, на которых лесовосстановительные мероприятия осуществляются лицами, указанными в подпункте "а" пункта 6 Правил, государственными (муниципальными) учреждениями, указанными в подпункте "б" пункта 6 Правил)

2,3

Проектируемый объем работ по лесовосстановлению (для лесных участков, предназначенных для проведения лесовосстановления, на которых лесовосстановительные мероприятия осуществляются лицами, указанными в подпункте "а" пункта 6 Правил, государственными (муниципальными) учреждениями, указанными в подпункте "б" пункта 6 Правил):

площадь лесовосстановления, га: 2,3

количество жизнеспособных растений основных лесных древесных пород, тыс. штук /га: 3

количество жизнеспособных растений основных лесных древесных пород на всей площади, тыс. штук: 6,9

Исполнитель работ по лесовосстановлению:

**ДОКУМЕНТ ПОДПИСАН
ЭЛЕКТРОННОЙ ПОДПИСЬЮ**

Сертификат: 01 0D 68 D0 00 66 AF D9 98 4D 71 5F AC 6B 3D E6 9C
Владелец: ИВАНОВ ИВАН АЛЕКСАНДРОВИЧ, ООО
Действителен: с 09.12.2022 по 09.03.2024

Генеральный директор

Должность (При наличии)

Подпись

Иванов Иван Александрович

(Фамилия, имя, отчество -
последнее при наличии)

24.08.2023

Число, месяц, год

А К Т
ОБСЛЕДОВАНИЯ УЧАСТКА
ПРИ ВЫБОРЕ СПОСОБА И ТЕХНОЛОГИИ ЛЕСОВОССТАНОВЛЕНИЯ

1. Лесничество Подпорожское
2. Участковое лесничество Гонгинское
3. Дача, тех. участок -
4. Номер квартала 38
5. Номер выдела 32
6. Площадь участка, с точностью до 0,1 га 2,3 га
7. План участка (прилагается к Карточке)
8. Категория площади: лесовосстановления
вырубка 2022 года
вырубка, гарь, иная (год, месяц)
9. Исходный породный состав участка лесовосстановления, 6Б3Ос1Е
до вырубки, гари, гибели
10. Условия для работы техники:
 - 10.1. Количество пней, шт./га: всего 430, ср. диаметр 26
 - 10.2. Захламленность, куб.м/га слабая
отсутствует - менее 5 куб.м/га, слабая - 5 - 20 куб.м/га, средняя - 20 - 50 куб.м/га, сильная > 50 куб.м/га
 - 10.3. Доступность для работы техники не ограничена (ТДТ-55 в сцепке с плугом ПЛ-1)
11. Характеристика природно-климатических и лесорастительных условий лесного участка
 - 11.1. Лесорастительная зона таежная
 - 11.2. Лесной район Балтийско-Белозерский
 - 11.3. Целевое назначение лесов эксплуатационные
 - 11.4. Рельеф равнинный
 - 11.5. Почва суглинистые почвы, в низких местах с повышенным накоплением влаги, слабоподзолистые, влажные.
тип, степень увлажнения, механический состав
 - 11.6. Тип леса (тип вырубки, тип лесорастительных условий) КС,С2
 - 11.7. Степень задернения почвы травяной; слабая степень задернения
отсутствует - до 10%%, слабая - 11 - 30%, средняя - 31 - 50%%, сильная > 50%%
12. Характеристика подроста главных (целевых) пород (перечетная ведомость прилагается):
 - 12.1. Средняя высота - м,
 - 12.2. Средний возраст - лет,
 - 12.3. Количество, всего - тыс.шт./га, в том числе по породам
 - 12.4. Категория густоты -
 - 12.5. Распределение по площади редкий (куртины), неравномерное, имеется наличие редкий, средний, густой- равномерное, неравномерное, групповое
 - 12.6. Жизнеспособность подроста жизнеспособный, нежизнеспособный
13. Характеристика возобновления мягколиственных пород:
 - 13.1. Порода отсутствует, 13.2. Количество - тыс.шт./га,
 - 13.3. Средняя высота - м
14. Источники обсеменения - с С,Ю стороны лесного участка непосредственно примыкает стена леса.
порода, источник: одиночные (шт./га), куртины, полосы, стены леса
15. Характеристика санитарного состояния в связи с отсутствием на восстанавливаемой площади признаков заселения вредных организмов, обследование на лесном участке не проводилось
заселенность вредными организмами, болезни леса
16. Предложения для разработки Проекта лесовосстановления:
 - 16.1. Способ лесовосстановления искусственный (лесные культуры)
естественный, искусственный (лесные культуры), комбинированный
 - 16.2. Главные (целевые) породы Ель

16.3. Срок лесовосстановления с 25.08.2023 по 30.09.2023

начало, окончание (месяц, год)

17. Необходимость проведения предварительных и сопутствующих мероприятий:


17.1. Очистка вырубки, гари не требуется

17.2. Санитарные не требуются

17.3. Противопожарные прерывистая опашка по периметру, неравномерно

17.4. Иные предложения Подготовка почвы лесным плугом, расстояние между центром борозд 4,0 м -4,5 м


Обследование проведено:

Исполнитель(и): Инженер ОЛП  Бондарева Г.Н. " 19 " 07.23 г.
Должность подпись Ф.И.О.

Согласовано:

Представитель лесничества:

Лесничий Гонгинского уч. л-ва  Попов А.В. « 19 » 07.23 г.
Должность подпись Ф.И.О.

Инженер по лесовосстановлению:  Туркина О.Н. « 19 » 07.23 г.
Должность подпись Ф.И.О.

ПЕРЕЧЕТНАЯ ВЕДОМОСТЬ
ЖИЗНЕСПОСОБНОГО ПОДРОСТА ПРИ ОБСЛЕДОВАНИИ
УЧАСТКА № ___ / 2023 ГОД ЛЕСОВОССТАНОВЛЕНИЯ

Лесничество Подпорожское
 Участковое лесничество Винницкое сельское
 Квартал № 6
 Выдел № 6-4,9 га; 9-2,0 га; 14-1,4 га

Номер пробной площади (п.п.) номера учетных площадок	Порода	Распределение подроста по высоте, шт.				Средняя высота, м	Средний возраст, лет
		Мелкий (до 0,5 м)	Средний (0,51 - 1,5 м)	Крупный (свыше 1,5 м)	Итого		
1	2	3	4	5	6	7	8
Всего по участку подроста мягколиственных пород, тыс. шт.							
Всего по участку подроста главных (целевых) пород							
Коэффициент перевода		0,5	0,8	1,0			
С учетом коэффициента							
Итого в пересчете на крупный, подроста главных (целевых) пород, тыс. штук							
Всего на 1 га							

Схематический чертеж обследуемого участка
 с расположением на нем пробных площадей и площадок
 Масштаб 1: _____

С
 \\
 |
 Ю

Исполнитель(и): инженер по л/пользованию _____

Гонимая

Бондарева Г.Н.
 Ф.И.О.

подпись

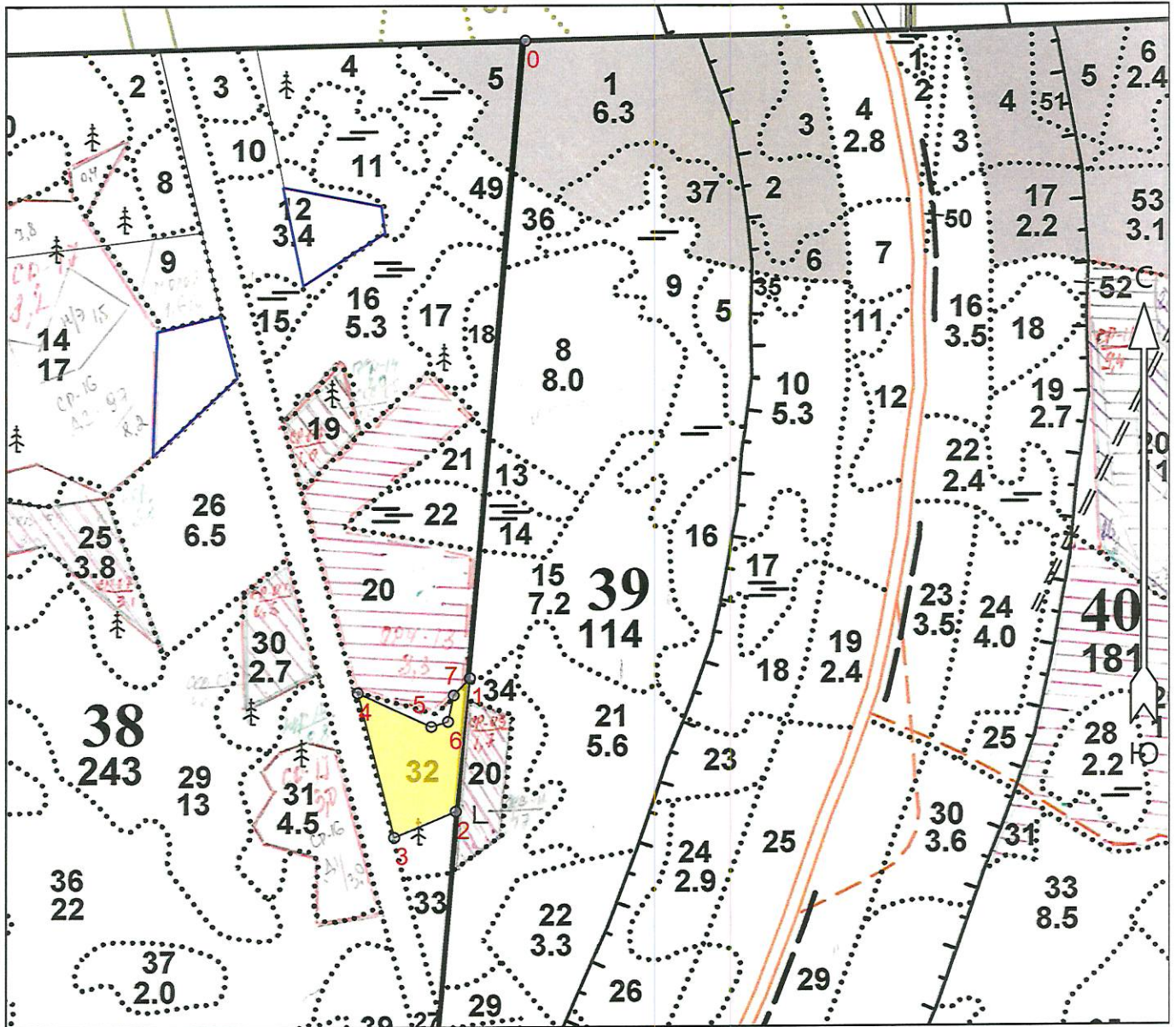
"19" 07 2023 г.

**ПРОЕКТ
ЛЕСОВОССТАНОВЛЕНИЯ
(создание лесных культур)
2023 г.**

Главная порода: Ель
 Вид культур: сплошные
 Арендатор лесного участка: ООО "Северо-Западный Лесокомбинат"
 Площадь участка: 2.3 га

План участка

Лесничество (лесопарк): Подпорожское
 Участковое лесничество: Гонгинское
 Номер(а) лесного квартала: 38
 Номер(а) лесотаксационного выдела: 32
 Масштаб: 1 : 10000



Экспликация участка

Номера точек	Географические координаты		Азимуты линий	Длина, м
	Широта	Долгота		
Привязка				
0	60° 48' 27.64643"	34° 54' 37.63654"	0 - 1	174° 993

* - Геодезические координаты получены при помощи Garmin GPSMap 64 (St)(указывается наименование и марка прибора, с помощью которого определены геодезические координаты) в системе координат МСК-47 Ленинградской области - зона 3

Объект

Категория земель	Площадь участка, га	Номера точек	Географические координаты		Азимуты линий		Длина, м
			Широта	Долгота			
4	2.3	1	60° 47' 55.66414"	34° 54' 31.97272"	1 - 2	175°	209
		2	60° 47' 48.94225"	34° 54' 30.52333"	2 - 3	236°	103
		3	60° 47' 47.64074"	34° 54' 24.23309"	3 - 4	335°	232
		4	60° 47' 54.92061"	34° 54' 20.50946"	4 - 5	104°	125
		5	60° 47' 53.21221"	34° 54' 28.02551"	5 - 6	62°	27
		6	60° 47' 53.46749"	34° 54' 29.73853"	6 - 7	1°	42
		7	60° 47' 54.79607"	34° 54' 30.31787"	7 - 1	32°	36