

Проект лесовосстановления на лесном участке № 14 / 2023 год

Лесовосстановление: искусственное (естественное, искусственное, комбинированное)

Субъект Российской Федерации: Ленинградская область

Лесной район: Балтийско-Белозерский таежный район

Характеристика местоположения лесного участка:

Лесничество: Волосовское

Участковое лесничество: Врудское

Урочище:

№ Квартала: 2

№ Выдела: 34

Площадь лесного участка, га: 3,1

(исходные данные для проекта лесовосстановления: материалы обследования лесного участка при выборе способа лесовосстановления, план лесного участка, масштаб 1:10 000 прилагаются к проекту лесовосстановления)

Характеристика лесорастительных условий лесного участка:

Рельеф участка (уклон): равнинный

Гидрологические условия (увлажнение): среднее

Почва: среднеподзолистые суглинки

Характеристика площадей лесного участка:

Вырубка 2022 года по лесной декларации №4-2022 от 28.06.2022

(вырубки, гари, прогалины, иные не занятые лесными насаждениями или предназначенные для лесовосстановления земли)

Характеристика вырубки:

Количество пней, тыс. штук/га: 0,253

Характер и размещение оставленных деревьев и кустарников (куртины, полосы, групповое, равномерное):

Степень задернения почвы (слабая, средняя, сильная): средняя

Степень минерализации почвы (% от площади лесного участка): 0%

Состояние очистки от порубочных остатков и валежника (захламленность, м3): слабая (5 - 20 м.куб/га)

а) отсутствует (до 5 м3/га); б) слабая (5-20 м3/га); в) средняя (20-50 м3/га); г) сильная (более 50 м3/га).

Категория доступности для техники: доступная

а) доступная;

б) требуется узкополосная расчистка без корчевки пней;

в) требуется узкополосная расчистка;

г) требуется широкополосная расчистка с корчевкой пней.

Характеристика имеющихся подроста и молодняка лесных древесных пород:

Нет подроста и молодняка

Проектируемый способ лесовосстановления:

искусственное лесовосстановление

(естественное лесовосстановление, искусственное лесовосстановление, комбинированное лесовосстановление (посев, посадка))

Обоснование проектируемого способа лесовосстановления основных лесных древесных пород восстанавливаемых лесов с учетом особенностей производства работ в различных категориях защитных лесов и особо защитных участках лесов (для лесных участков, предназначенных для проведения лесовосстановления, на которых лесовосстановительные мероприятия осуществляются лицами, указанными в подпункте "а" пункта 6 Правил, государственными (муниципальными) учреждениями, указанными в подпункте "б" пункта 6 Правил)

Натурное обследование участка после проведения лесозаготовительных работ. Нормативная документация: Правила лесовосстановления, приказ от 29.12.2021г. № 1024

Сроки и технологии (методы) выполнения работ по лесовосстановлению (для лесных участков, предназначенных для проведения лесовосстановления, на которых лесовосстановительные мероприятия осуществляются лицами, указанными в подпункте "а" пункта 6 Правил, государственными (муниципальными) учреждениями, указанными в подпункте "б" пункта 6 Правил)

Подготовка почвы механизированная бороздами ТДТ-55 с ПЛ-1 15-20 см. Устройство минерализованной полосы по периметру площади ТДТ-55 с ПЛ-1. Ручная посадка сеянцами в дно плужных борозд под меч Колесова, осень 2023 г.

Сроки и технологии (методы) выполнения работ по агротехническим уходам (для лесных участков, предназначенных для проведения лесовосстановления, на которых лесовосстановительные мероприятия осуществляются лицами, указанными в подпункте "а" пункта 6 Правил, государственными (муниципальными) учреждениями, указанными в подпункте "б" пункта 6 Правил)

2023 год - однократно, ручная оправка растений от завала травой и почвой, заноса песком, размыва и выдувания почвы.

2024 год - однократно, подавление, скашивание травянистой и древесно-кустарниковой растительности, дополнение лесных культур (при необходимости)

Сроки и технологии (методы) выполнения работ по лесоводственным уходам (для лесных участков, предназначенных для проведения лесовосстановления, на которых лесовосстановительные мероприятия осуществляются лицами, указанными в подпункте "а" пункта 6 Правил, государственными (муниципальными) учреждениями, указанными в подпункте "б" пункта 6 Правил)

2025, 2026 годы, однократно - уничтожение нежелательной древесно-кустарниковой растительности механизированными средствами

Требования к используемому для лесовосстановления посадочному (посевному) материалу:

Порода: Ель европейская

Вид посадочного материала (сеянцы, саженцы с открытой (закрытой) корневой системой, селекционная категория происхождения семян, лесосеменной район): сеянцы с закрытой корневой системой первого класса качества

Возраст, лет: 2

Высота, см: от 8,0

Диаметр корневой шейки, мм: 2,0 мм.

Характеристика посевного материала:

Требования к молоднякам, площади которых подлежат отнесению к землям, на которых расположены леса, для признания работ по лесовосстановлению законченными (для лесных участков, предназначенных для проведения лесовосстановления, на которых лесовосстановительные мероприятия осуществляются лицами, указанными в подпункте "а" пункта 6 Правил, государственными (муниципальными) учреждениями, указанными в подпункте "б" пункта 6 Правил):

Порода: Ель европейская

Возраст, лет: 9

Количество деревьев основных лесных древесных пород, тыс. штук/га: 1,7

Средняя высота, м: 0,7

Объем работ по лесовосстановлению (площадь лесовосстановления, га) (для лесных участков, предназначенных для проведения лесовосстановления, на которых лесовосстановительные мероприятия осуществляются лицами, указанными в подпункте "а" пункта 6 Правил, государственными (муниципальными) учреждениями, указанными в подпункте "б" пункта 6 Правил)

3,1

Проектируемый объем работ по лесовосстановлению (для лесных участков, предназначенных для проведения лесовосстановления, на которых лесовосстановительные мероприятия осуществляются лицами, указанными в подпункте "а" пункта 6 Правил, государственными (муниципальными) учреждениями, указанными в подпункте "б" пункта 6 Правил):

площадь лесовосстановления, га: 3,1

количество жизнеспособных растений основных лесных древесных пород, тыс.штук /га: 2,5

количество жизнеспособных растений основных лесных древесных пород на всей площади, тыс. штук: 7,75

Исполнитель работ по лесовосстановлению:

ДОКУМЕНТ ПОДПИСАН
ЭЛЕКТРОННОЙ ПОДПИСЬЮ

Сертификат: 01 95 15 BB 00 64 AF D2 97 42 70 62 88 A8 CB 78 6B
Владелец: ЧИСТЯКОВ ЮРИЙ РОМАНОВИЧ, ООО "ЧИСТЯКОВ",

генеральный директор

Действителен: с 07.12.2022 по 07.03.2024

Должность (При наличии)

Подпись

Чистяков Юрий Романович
(Фамилия, имя, отчество -
последнее при наличии)

28.08.2023


Число, месяц, год

АКТ
ОБСЛЕДОВАНИЯ УЧАСТКА
ПРИ ВЫБОРЕ СПОСОБА И ТЕХНОЛОГИИ ЛЕСОВОССТАНОВЛЕНИЯ

1. Лесничество Волосовское
2. Участковое лесничество Врудское
3. Номер(а) лесного квартала 2
4. Номер(а) лесотаксационного выдела (выделов): 34
5. Площадь участка, с точностью до 0,0000 га. 3,1000
6. План лесного участка (прилагается к акту) Приложение 1 к акту обследования лесного уч-ка
7. Категория площадей участка лесовосстановления вырубка 2022 года
(вырубка, гарь, иная (год, месяц))
8. Наименование организации и основания возникновения обязательств ООО Чистяков"
договор аренды № 2-2008-12-135-3 от 16.12.2008 г. л. декларация № 4-2022 от 28.06.2022 г.
(номер договора аренды лесного участка, постоянного (бессрочного) пользования, безвозмездного пользования, сервитута, номер лесной декларации, основания для перевода в земли иных категорий)
9. Исходный породный состав участка лесовосстановления 9Е10с+Б+Олс ед.С
(до вырубки, гари, гибели)
10. Условия для работы техники:
- 10.1. Количество пней 253 шт./га, средний диаметр 48 см.
- 10.2. Захламленность, м³/га. слабая - 5-20 м³/га.
(отсутствует - менее 5 м³/га, слабая - 5 - 20 м³/га, средняя - 20 - 50 м³/га, сильная > 50 м³/га)
- 10.3. Доступность для работы техники доступная
11. Характеристика природно-климатических и лесорастительных условий лесного участка:
- 11.1. Лесорастительная зона Тайжская
- 11.2. Лесной район Балтийско-Белозерский тайжский район
- 11.3. Целевое назначение лесов Эксплуатационные леса
- 11.4. Рельеф равнинный
- 11.5. Почва среднеподзолистые суглинки
(тип, степень увлажнения, механический состав)
- 11.6. Тип леса (тип вырубки, тип лесорастительных условий) КС
- 11.7. Степень задернения почвы средняя
(отсутствует - до 10%%, слабая - 11-30%%, средняя - 31-50%%, сильная >50%%)
12. Характеристика подроста главных (целевых) пород (перечетная ведомость прилагается):
- 12.1. Средняя высота _____ м.
- 12.2. Средний возраст _____ лет
- 12.3. Количество, всего _____ тыс.шт./га, в том числе по породам: _____
- 12.4. Категория густоты _____
- 12.5. Распределение по площади _____
(редкий, средний, густой, равномерное, неравномерное, групповое)
- 12.6. Жизнеспособность подроста _____
(жизнеспособный, нежизнеспособный)
13. Характеристика возобновления мягколиственных пород:
- 13.1. Порода _____
- 13.2. Количество _____ тыс.шт./га.
- 13.3. Средняя высота _____ м.
14. Источники обсеменения _____
(порода, источник: одиночные (шт./га), куртины, полосы, стены леса)
15. Характеристика санитарного состояния болезни леса и заселенность вредными организмами отсутствует
(заселенность вредными организмами, болезни леса)
16. Предложения для разработки Проекта лесовосстановления:
- 16.1. Способ лесовосстановления искусственное
(естественный, искусственный, комбинированный)
- 16.2. Главные (целевые) породы ель европейская
- 16.3. Срок лесовосстановления осень 2023 года
(начало, окончание (месяц, год))
17. Необходимость проведения предварительных и сопутствующих мероприятий:


- 17.1. Очистка вырубki, гари не требуется
- 17.2. Санитарные мероприятия не требуется
- 17.3. Противопожарные мероприятия создание минерализованной полосы по периметру участка шириной 1,4 м. протяженностью 770 метра.
- 17.4. Иные предложения _____

Обследование проведено:

Исполнитель: мастер /  / Виноградов А.Ф. / 07.08.2023
должность подпись Ф.И.О. дата

Согласовано:

Представитель лесничества:

лесничий Врудского лесничества /  / Дмитриев Н.И. / 08.08.2023
должность подпись Ф.И.О. дата

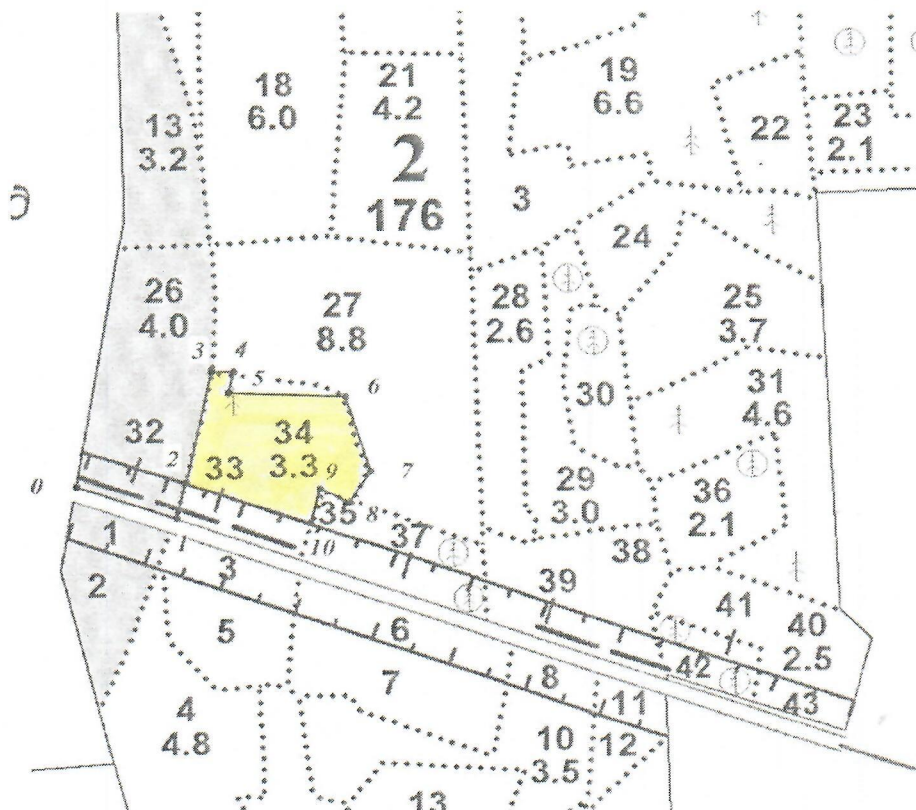
Представитель исполнителя:

инженер по лесосырьевым ресурсам /  / Ваганов В.В. / 07.08.2023
должность подпись Ф.И.О. дата

План участка для проведения лесовосстановления

Лесничество	Волосовское
Участковое лесничество	Врудское
Номер(а) лесного квартала	2
Номер(а) лесотаксационного выдела (выделов)	34
Площадь участка, с точностью до 0,0000 га.	3,1000

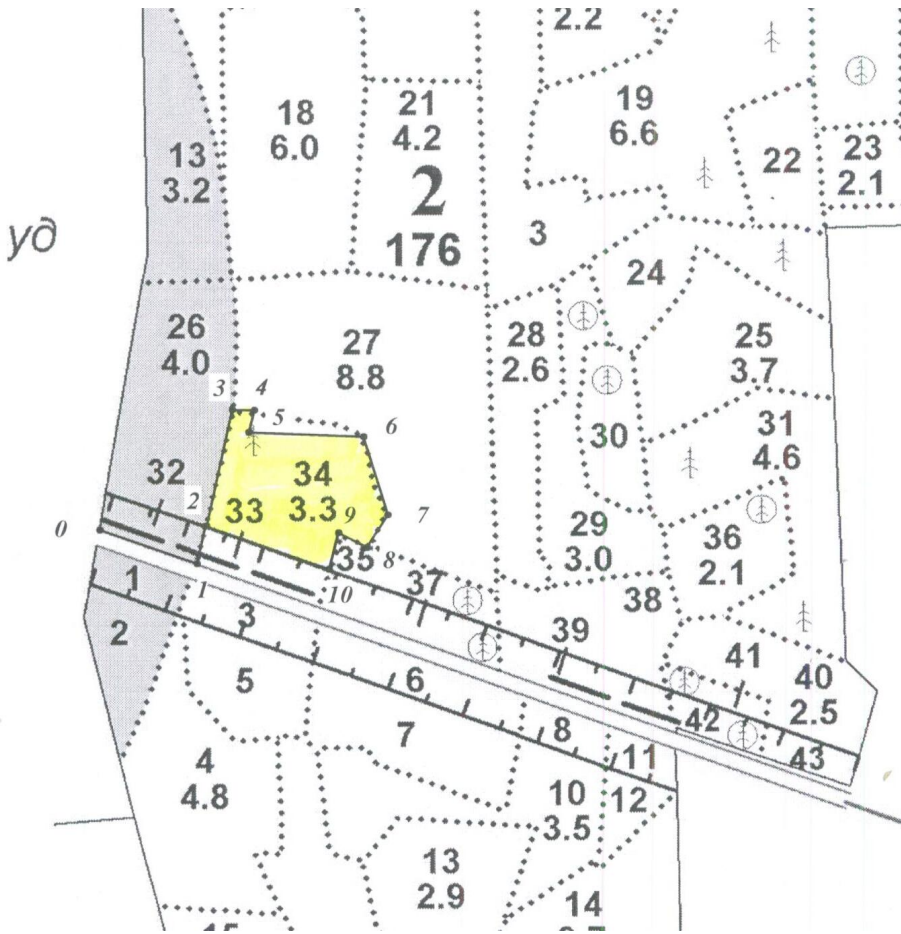
Масштаб 1:10000



Номер начальной точки	Номер следующей точки	Направление линии (азимут)°	Длина линии, м	Долгота	Широта
0	1	99	130	29.23592	59.50939
1	2	1.30	50	29.23819	59.50897
2	3	1.30	155	29.23822	59.50936
3	4	80	28	29.23889	59.51075
4	5	183.30	30	29.23931	59.51086
5	6	81.30	145	29.23911	59.51061
6	7	152.30	106	29.24169	59.51058
7	8	201.30	51	29.24233	59.50969
8	9	288	40	29.24175	59.50922
9	10	183.30	49	29.24108	59.50931
10	1	279	166	29.24094	59.50894

Схема лесного участка

Лесничество:	Волосовское	№ квартала: 2
Участковое лесничество:	Врудское	№ выдела: 34
Урочище:		№ объекта: 1
Масштаб:	1:10000	Площадь, га 3,1



Номер начальной точки (столба) линии	Номер следующей точки (столба) линии	Направление линий, румбы (азимуты), °	Длина линий, м	Координата начальной точки (столба) линии	
				Долгота (X)	Широта (Y)
0	1	99	130	29,23592	59,50939
1	2	1.30	50	29,23819	59,50897
2	3	1.30	155	29,23822	59,50936
3	4	80	28	29,23889	59,51075
4	5	183.30	30	29,23931	59,51086
5	6	81.30	145	29,23911	59,51061
6	7	152.30	106	29,24169	59,51058
7	8	201.30	51	29,24233	59,50969
8	9	288	40	29,24175	59,50922
9	10	183.30	49	29,24108	59,50931
10	2	279	166	29,24094	59,50894

Исполнитель работ по лесовосстановлению:

**ДОКУМЕНТ ПОДПИСАН
ЭЛЕКТРОННОЙ ПОДПИСЬЮ**

Сертификат: 01 95 15 BB 00 64 AF D2 97 42 70 62 88 A8 CB 78 6B
 Владелец: ЧИСТЯКОВ ЮРИЙ РОМАНОВИЧ, ООО "ЧИСТЯКОВ",
 Действителен: с 07.12.2022 по 07.03.2024

генеральный директор

Должность (При наличии)

Подпись

Чистяков Юрий Романович
(Фамилия, имя, отчество - последнее при наличии)

28.08.2023

Число, месяц, год