

Утверждаю:

И. О. Присекайкин комитет по
природопользованию Ленинградской области
должность
фамилия, имя и отчество
О. И. Бойчишев
05.09.2023 дата

Акт

лесопатологического обследования № 11-Геф
лесных насаждений Сланцевское (лесничество)
Ленинградская область (субъект Российской Федерации)

Способ лесопатологического обследования:

1. Визуальный
2. Инструментальный

X

Место проведения

Участковое лесничество	Урочище (дача)	Квартал	Выдел	Площадь выдела, га	Лесопатологический выдел	Площадь лесопатологического выдела, га
Загрявское	-	76	2	5,0	-	-

Лесопатологическое обследование проведено на общей площади 5,0 га.

Кадастровый номер участка:

-
(для участков, предоставленных в постоянное (бессрочное)

пользование, аренду)

Документ о праве пользования:

Договор аренды лесного участка № 17/3-2009-11 от 02.11.2009 года,
заготовка древесины

(тип документа о праве пользования, дата, номер, вид разрешенного использования лесов)

1. Визуальное (рекогносцировочное) лесопатологическое обследование
(раздел включается в акт, в случае проведения лесопатологического обследования визуальным способом).

Наземное

☒

Дистанционное

☐

1.1 На площади 5,0 га фактическая таксационная характеристика лесного насаждения соответствует (не соответствует) таксационному описанию (нужное подчеркнуть).

Причины

несоответствия

Ведомость участков с выявленными несоответствиями приведена в приложении 1 к Акту.

1.2 Лесные насаждения с нарушенной и утраченной устойчивостью выявлены на площади 0 га:

Участковое лесничество	Урочище (дача)	Квартал	Выдел	Площадь(га)насаждений		Причины ослабления, повреждения
				с нарушенной устойчивостью	с утраченной устойчивостью	
1	2	3	4	5	6	7
Загивское	-	76	2	-	-	-
Итого	-	-	-	-	-	-

Состояние обследованных лесных насаждений приведено в приложениях 1.1-1.4 к Акту в зависимости от метода проведения ЛПО.

1.3 В обследованных лесных насаждениях прогнозируется :

Прогноз	Площадь, га
1	2
Ослабление лесных насаждений	-
Усыхание лесных насаждений	-
Развитие очагов вредных организмов	-

1.4 Обнаружено загрязнение лесного участка отходами и выбросами:

промышленными

☐

бытовыми

☐

Вид загрязнения	Размеры загрязнения			Объем, куб.м	Площадь загрязнения, га
	длина, м	ширина, м	высота, м		
1	2	3	4	5	6
-	-	-	-	-	-

ЗАКЛЮЧЕНИЕ

Оценка текущего санитарного и лесопатологического состояния лесных насаждений, назначенные профилактические мероприятия по защите лесов, заключение о необходимости проведения инструментального ЛПО.

Участковое лесничество	Урочище (дача)	Квартал	Выдел	Площадь выдела, га	Лесопатологический выдел	Площадь лесопатологического выдела, га	Вид мероприятия	Рекомендуемый срок проведения мероприятия
1	2	3	4	5	6	7	8	9
Загривское		76	2	5,0	-	-	Улучшение условий обитания и размножения насекомых, птиц и других животных	2023-2025г
Итого	-	-	-	5,0				

* Согласно статье 19 постановления Правительства РФ от 09.12.2020 №2047 "Об утверждении правил санитарной безопасности в лесах" мероприятия по предупреждению распространения вредных организмов осуществляются в сильно ослабленных, усыхающих и погибших насаждениях. Насаждение, расположенное в выделе 2 квартала 76 Загривского участкового лесничества Сланцевского лесничества Ленинградской области является без признаков ослабления (СКС - 1,0), в которых согласно действующему законодательству мероприятия по предупреждению распространения вредных организмов не осуществляются (санитарно-оздоровительные мероприятия).

Дата проведения обследования

21.08.2023

Дата составления документа

30.08.2023

Исполнитель работ по проведению лесопатологического обследования:

Фамилия, имя и отчество (при наличии)

Савчук Сергей Владимирович

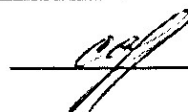
Организация

ООО "Гефес"

Должность

мастер лесного хозяйства

Подпись



Телефон 7(921) 323 0913

Ведомость участков леса с выявленными несоответствиями таксационным описаниям

Субъект Российской Федерации Ленинградская область Лесничество Сланцевское

Участковое лесничество Загровское Урочище (лесная дача) -

	Ф																																																																																																																																																																																																																																																																																																																																																																																																																																																																																																																																																																																																								
--	---	--	--	--	--	--	--	--	--	--	--	--	--	--	--	--	--	--	--	--	--	--	--	--	--	--	--	--	--	--	--	--	--	--	--	--	--	--	--	--	--	--	--	--	--	--	--	--	--	--	--	--	--	--	--	--	--	--	--	--	--	--	--	--	--	--	--	--	--	--	--	--	--	--	--	--	--	--	--	--	--	--	--	--	--	--	--	--	--	--	--	--	--	--	--	--	--	--	--	--	--	--	--	--	--	--	--	--	--	--	--	--	--	--	--	--	--	--	--	--	--	--	--	--	--	--	--	--	--	--	--	--	--	--	--	--	--	--	--	--	--	--	--	--	--	--	--	--	--	--	--	--	--	--	--	--	--	--	--	--	--	--	--	--	--	--	--	--	--	--	--	--	--	--	--	--	--	--	--	--	--	--	--	--	--	--	--	--	--	--	--	--	--	--	--	--	--	--	--	--	--	--	--	--	--	--	--	--	--	--	--	--	--	--	--	--	--	--	--	--	--	--	--	--	--	--	--	--	--	--	--	--	--	--	--	--	--	--	--	--	--	--	--	--	--	--	--	--	--	--	--	--	--	--	--	--	--	--	--	--	--	--	--	--	--	--	--	--	--	--	--	--	--	--	--	--	--	--	--	--	--	--	--	--	--	--	--	--	--	--	--	--	--	--	--	--	--	--	--	--	--	--	--	--	--	--	--	--	--	--	--	--	--	--	--	--	--	--	--	--	--	--	--	--	--	--	--	--	--	--	--	--	--	--	--	--	--	--	--	--	--	--	--	--	--	--	--	--	--	--	--	--	--	--	--	--	--	--	--	--	--	--	--	--	--	--	--	--	--	--	--	--	--	--	--	--	--	--	--	--	--	--	--	--	--	--	--	--	--	--	--	--	--	--	--	--	--	--	--	--	--	--	--	--	--	--	--	--	--	--	--	--	--	--	--	--	--	--	--	--	--	--	--	--	--	--	--	--	--	--	--	--	--	--	--	--	--	--	--	--	--	--	--	--	--	--	--	--	--	--	--	--	--	--	--	--	--	--	--	--	--	--	--	--	--	--	--	--	--	--	--	--	--	--	--	--	--	--	--	--	--	--	--	--	--	--	--	--	--	--	--	--	--	--	--	--	--	--	--	--	--	--	--	--	--	--	--	--	--	--	--	--	--	--	--	--	--	--	--	--	--	--	--	--	--	--	--	--	--	--	--	--	--	--	--	--	--	--	--	--	--	--	--	--	--	--	--	--	--	--	--	--	--	--	--	--	--	--	--	--	--	--	--	--	--	--	--	--	--	--	--	--	--	--	--	--	--	--	--	--	--	--	--	--	--

Условные обозначения:

ТО - таксационные описания

Ф - фактическая характеристика лесного насаждения

Исполнитель работ по проведению лесопатологического обследования:

Фамилия, имя и отчество (при наличии) Савчук Сергей Владимирович Подпись 

Дата составления документа 30.08.2023

Приложение 1.1
к акту лесопатологического обследования
утверждённому Приказом Минприроды России
№ 910 от 09.11.2020

Результаты проведения лесопатологического обследования лесных насаждений за

Субъект Российской Федерации

Ленинградская область

Лесничество

Сланцевское

август

2023 г.

Участковое лесничество Загрявское

Урочище (лесная дача)

Номер квартала	Номер выдела	Площадь выдела, га	эксплуатационные леса	Целевое назначение лесов	Категория защитных лесов	ОЗУ	Номер лесопатологического выдела	Площадь лесопатологического выдела	Таксационная характеристика										Число деревьев на временной пробной площади, шт.	Распределение деревьев по категориям состояния, % от запаса												Причина ослабления, повреждения	Подлежит рубке, % от запаса	Назначенные мероприятия																																																																																																																																																																																																																																																																																																																																																																																																																																																																																																																																																																																																																																																																																																																																																																																																																																																																																																																																																																																																																																																																																																																																																											
									Состав	порода	возраст, лет	средняя высота, м	средний диаметр, см	тип леса	полнота	бонитет	запас, куб.м/га	без признаков ослабленности		ослабленные	ослабленные	усыхающие	свежий сухостой	свежий ветровал	свежий бурелом	старый сухостой	старый ветровал	старый бурелом																																																																																																																																																																																																																																																																																																																																																																																																																																																																																																																																																																																																																																																																																																																																																																																																																																																																																																																																																																																																																																																																																																																																																																	
1	2	3	4	5	6	7	8	9	10	11	12	13	14	15	16	17	18	19	20	21	22	23	24	25	26	27	28	29	30	31	32	33	34	35	36																																																																																																																																																																																																																																																																																																																																																																																																																																																																																																																																																																																																																																																																																																																																																																																																																																																																																																																																																																																																																																																																																																																																																										
76	2	5,0	нет	-	-	-	-	сос	С	70	10	14	со	0,6	5	90	-	100																	5,0																																																																																																																																																																																																																																																																																																																																																																																																																																																																																																																																																																																																																																																																																																																																																																																																																																																																																																																																																																																																																																																																																																																																																										

Условные обозначения:

Н - деревья не подлежат рубке

Р - деревья подлежат рубке

Исполнитель работ по проведению лесопатологического обследования:

Фамилия, имя и отчество (при наличии)

Савчук Сергей Владимирович

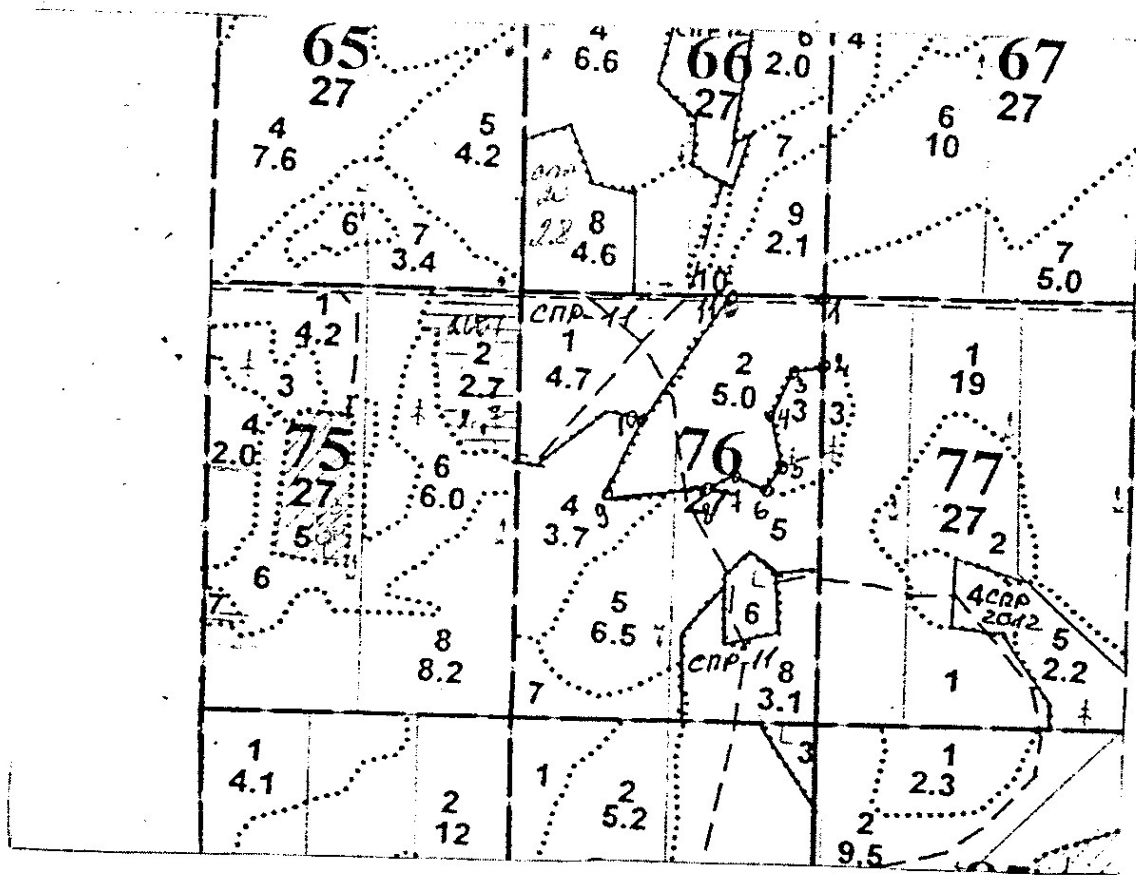
Подпись

Дата составления документа


30.08.2023

Абрис участка леса
Сланцевское лесничество
Загрявское участковое лесничество
кв.76, выд. 2 площадь 5,0 га.

Масштаб 1:10000



Условные обозначения:

 - Улучшение условий обитания и размножения
насекомоядных птиц и других насекомоядных животных

N квартала	N выдела	N лесопато логичес кого выдела	Размеры ленты (круговой площадки) перечёта					Координаты начала, конца и поворотных точек лент перечёта/ центров круговых площадок перечёта
			N ленты (площад ки)	длина, м	ширина, м	радиус, м	площадь, га	
76	2	-	-	-	-	-	5,0	-

Исполнитель работ по проведению лесопатологического обследования:

Фамилия, имя и отчество

Савчук С.В.

Подпись

Дата составления документа

30.08.2023

