

Проект лесовосстановления на лесном участке № 133 / 2023 год

Лесовосстановление: искусственное (естественное, искусственное, комбинированное)

Субъект Российской Федерации: Ленинградская область

Лесной район: Балтийско-Белозерский таежный район

Характеристика местоположения лесного участка:

Лесничество: Лодейнопольское

Участковое лесничество: Ребовское

Урочище:

№ Квартала: 185

№ Выдела: 16,17,25,33,35

Площадь лесного участка, га: 19,3

(исходные данные для проекта лесовосстановления: материалы обследования лесного участка при выборе способа лесовосстановления, план лесного участка, масштаб 1:10 000 прилагаются к проекту лесовосстановления)

Характеристика лесорастительных условий лесного участка:

Рельеф участка (уклон): равнинный

Гидрологические условия (увлажнение): в.16 - КС С2; в.17,25,33,35 - ЧС В2

Почва: подзолисто-суглинистая

Характеристика площадей лесного участка:

вырубка 2022г

(вырубки, гари, прогалины, иные не занятые лесными насаждениями или предназначенные для лесовосстановления земли)

Характеристика вырубки:

Количество пней, тыс. штук/га: 0,6

Характер и размещение оставленных деревьев и кустарников (куртины, полосы, групповое, равномерное):

Степень задернения почвы (слабая, средняя, сильная): средняя

Степень минерализации почвы (% от площади лесного участка): 0%

Состояние очистки от порубочных остатков и валежника (захламленность, мЗ): отсутствует

а) отсутствует (до 5 мЗ/га); б) слабая (5-20 мЗ/га); в) средняя (20-50 мЗ/га); г) сильная (более 50 мЗ/га).

Категория доступности для техники: доступная

а) доступная;

б) требуется узкополосная расчистка без корчевки пней;

в) требуется узкополосная расчистка;

г) требуется широкополосная расчистка с корчевкой пней.

Характеристика имеющихся подроста и молодняка лесных древесных пород:

состав пород:

средний возраст, лет: 0

средняя высота, м: 0

количество деревьев и кустарников, тыс. штук/га: 0

размещение их по площади лесного участка (равномерное, неравномерное, групповое):

состояние лесных насаждений и их оценка:

Проектируемый способ лесовосстановления:

искусственное

(естественное лесовосстановление, искусственное лесовосстановление, комбинированное лесовосстановление (посев, посадка))

Обоснование проектируемого способа лесовосстановления основных лесных древесных пород восстанавливаемых лесов с учетом особенностей производства работ в различных категориях защитных лесов и особо защитных участках лесов (для лесных участков, предназначенных для проведения лесовосстановления, на которых лесовосстановительные мероприятия осуществляются лицами, указанными в подпункте "а" пункта 6 Правил, государственными (муниципальными) учреждениями, указанными в подпункте "б" пункта 6 Правил)

Акт обследования участка от 31.07.2023г

Сроки и технологии (методы) выполнения работ по лесовосстановлению (для лесных участков, предназначенных для проведения лесовосстановления, на которых лесовосстановительные мероприятия осуществляются лицами, указанными в подпункте "а" пункта 6 Правил, государственными (муниципальными) учреждениями, указанными в подпункте "б" пункта 6 Правил)

2023г - 2031г. Частичная обработка почвы бороздами трактором ТДТ-55 в сцепке с плугом ПЛ-1, в бесснежный период 2022г. Посадка сеянцев под меч Колесова в 2 отвала в шахматном порядке, расстояние между рядами 4-6 м, в рядах 0,6-0,7 м.

Сроки и технологии (методы) выполнения работ по агротехническим уходам (для лесных участков, предназначенных для проведения лесовосстановления, на которых лесовосстановительные мероприятия осуществляются лицами, указанными в подпункте "а" пункта 6 Правил, государственными (муниципальными) учреждениями, указанными в подпункте "б" пункта 6 Правил)

в течении трёх лет с момента посадки по мере необходимости (ручная оправка растений от завала травой и почвой, заноса песком, размыва и выдувания почвы, выжимания морозом; рыхление почвы с одновременным уничтожением травянистой и древесной растительности), дополнение лесных культур по мере необходимости (в случае приживаемости менее 85% от проектируемой).

Сроки и технологии (методы) выполнения работ по лесоводственным уходам (для лесных участков, предназначенных для проведения лесовосстановления, на которых лесовосстановительные мероприятия осуществляются лицами, указанными в подпункте "а" пункта 6 Правил, государственными (муниципальными) учреждениями, указанными в подпункте "б" пункта 6 Правил)

по мере необходимости

Требования к используемому для лесовосстановления посадочному (посевному) материалу:

Порода: ЕЛЬ

Вид посадочного материала (сеянцы, саженцы с открытой (закрытой) корневой системой, селекционная категория происхождения семян, лесосеменной район): сеянцы, с ОКС, из питомника Лодейнопольского лесничества, второй лесосемянной район

Возраст, лет: 3

Высота, см: 12

Диаметр корневой шейки, мм: 2 мм.

Характеристика посевного материала:

Требования к молоднякам, площади которых подлежат отнесению к землям, на которых расположены леса, для признания работ по лесовосстановлению законченными (для лесных участков, предназначенных для проведения лесовосстановления, на которых лесовосстановительные мероприятия осуществляются лицами, указанными в подпункте "а" пункта 6 Правил, государственными (муниципальными) учреждениями, указанными в подпункте "б" пункта 6 Правил):

Порода: Ель

Возраст, лет: 9

Количество деревьев основных лесных древесных пород, тыс. штук/га: 1.7

Средняя высота, м: 0.7

Объем работ по лесовосстановлению (площадь лесовосстановления, га) (для лесных участков, предназначенных для проведения лесовосстановления, на которых лесовосстановительные мероприятия осуществляются лицами, указанными в подпункте "а" пункта 6 Правил, государственными (муниципальными) учреждениями, указанными в подпункте "б" пункта 6 Правил)

19,3

Проектируемый объем работ по лесовосстановлению (для лесных участков, предназначенных для проведения лесовосстановления, на которых лесовосстановительные мероприятия осуществляются лицами, указанными в подпункте "а" пункта 6 Правил, государственными (муниципальными) учреждениями, указанными в подпункте "б" пункта 6 Правил):

площадь лесовосстановления, га: 19,3

количество жизнеспособных растений основных лесных древесных пород, тыс.штук /га: 3

количество жизнеспособных растений основных лесных древесных пород на всей площади,
тыс. штук: 57,9

Исполнитель работ по лесовосстановлению:

**ДОКУМЕНТ ПОДПИСАН
ЭЛЕКТРОННОЙ ПОДПИСЬЮ**
Сертификат: 07 EB 59 BB 00 A3 AF C4 BC 4E F3 49 A2 83 63 93 A7
Владелец: МИНИНА ИРИНА ВИКТОРОВНА
Действителен: с 08.02.2023 по 08.05.2024

инженер производственного отдела

Должность (При наличии)

Подпись

Минина Ирина Викторовна
(Фамилия, имя, отчество -
последнее при наличии)

02.08.2023

Число, месяц, год

АКТ
ОБСЛЕДОВАНИЯ УЧАСТКА ПРИ ВЫБОРЕ СПОСОБА И ТЕХНОЛОГИИ
ЛЕСОВОССТАНОВЛЕНИЯ

1. Лесничество Лодейнопольское
 2. Участковое лесничество Ребовское
 3. Номер квартала 185
 4. Номер выдела 16, 17, 25, 33, 35
 5. Площадь участка, с точностью до 0,0000 га 20,2 га (в. 16 – 9,5га; 17 – 0,7га; 25 – 3,9га; 33 – 5,7га; 35 – 0,4га)
 6. План участка (прилагается к Акту)
 7. Категория площадей участка лесовосстановления: Вырубка 2022 года
вырубка, гарь, иная (год, месяц)
 8. Арендатор, номер договора аренды АО «Оятский леспромхоз», № 2-2008-12-200-3 от 16.12.2008 г., № ЛД 5 – 2022 от 09.12.2021г.
 9. Исходный породный состав участка лесовосстановления до вырубки, гари, гибели:
в. 16 – 7Ос3Б+Е; 17 – 7Ос2Б1Е Сомкн.л/к под пологом 10Е; 25 – 7Ос3Б Сомкн.л/к под пологом 10Е; 33 – 4Ос2Б4Е; 35 – 6Е1Б3Ос.
 10. Условия для работы техники:
 - 10.1. Количество пней, шт./га: всего 600, ср. диаметр 28 см
 - 10.2. Захламленность, куб.м/га слабая
отсутствует - менее 5 куб.м/га, слабая - 5 - 20 куб.м/га, средняя - 20 – 50, куб.м/га, сильная > 50 куб.м/га
 - 10.3. Доступность для работы техники доступно
 11. Характеристика природно-климатических и лесорастительных условий лесного участка
 - 11.1. Лесорастительная зона Таёжная
 - 11.2. Лесной район Балтийско-Белозерский таежный район
 - 11.3. Целевое назначение лесов эксплуатационные
 - 11.4. Рельеф равнинный
 - 11.5. Почва подзолисто-суглинистая
тип, степень увлажнения, механический состав
 - 11.6. Тип леса (тип вырубки, тип лесорастительных условий) *в. 16 – КС С2; 17, 25, 33, 35 – ЧС В2*
 - 11.7. Степень задернения почвы средняя
отсутствует - до 10%, слабая - 11 - 30%%, средняя - 31 - 50%%, сильная > 50%%
 12. Характеристика подроста главных (целевых) пород (перечетная ведомость прилагается):
 - 12.1. Средняя высота _____ м,
 - 12.2. Средний возраст _____ лет,
 - 12.3. Количество _____ тыс.шт./га, в том числе по породам _____
 - 12.4. Категория густоты _____
 - 12.5. Распределение по площади _____
редкий, средний, густой равномерное, неравномерное, групповое
 - 12.6. Жизнеспособность подроста _____
жизнеспособный, нежизнеспособный
13. Характеристика возобновления мягколиственных пород:
 - 13.1. Порода: _____
 - 13.2. Количество: _____ шт./га
 - 13.3. Средняя высота _____ м
 14. Источники обсеменения _____
порода, источник, одиночные (шт./га), полосы, стены леса
 15. Характеристика санитарного состояния: в связи с отсутствием на восстанавливаемой площади признаков заселения вредных организмов, обследование на лесном участке не проводилось.
заселенность вредными организмами, болезни леса
 16. Предложения для разработки Проекта лесовосстановления:

16.1. Способ лесовосстановления: искусственный (лесные культуры)
естественный, искусственный

16.2. Главные (целевые) породы Ель

16.3. Срок лесовосстановления: май - 2023- сентябрь 2031
начало, окончание (месяц, год)

17. Необходимость проведения предварительных и сопутствующих мероприятий:

17.1. Очистка вырубki, гари не требуется

17.2. Санитарные не требуется

17.3. Противопожарные не требуется

17.4. Другие предложения обработка почвы (механизированная, бороздами)

Обследование проведено:

Исполнитель(и): инженер по ЛР [подпись] Патлах А.А. " 26 " июни 2023 г.
Должность : подпись Ф.И.О. дата

Согласовано:

Представитель лесничества: лесничий [подпись] Кабанов А.А. " 31 " 07.2023 г.
Должность : подпись Ф.И.О. дата

Представитель исполнителя: Моз. офис [подпись] А.И. Мухоморов " 31 " 07 2023 г.
Должность : подпись Ф.И.О. дата

Схема размещения лесосеки для создания лесных культур в 2023 году

Площадь участка, с точностью до 0,1 га 20,2 га
(в. 16 – 9,5га; 17 – 0,7га; 25 – 3,9га; 33 – 5,7га; 35 – 0,4га)

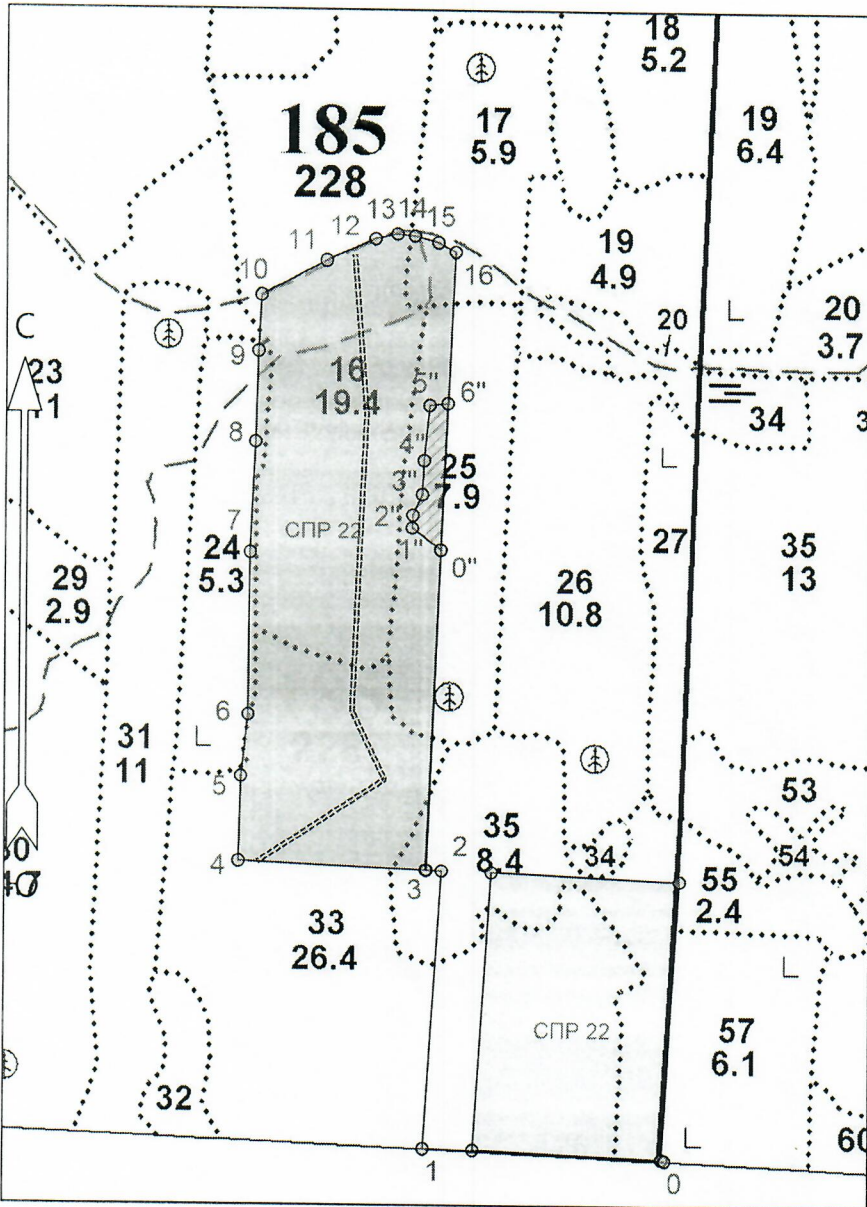
лесные культуры 19,3 га (в. 16 – 9,0 га; 17 – 0,7га; 25 – 3,9 га; 33 – 5,3 га; 35 – 0,4га)

в т.ч. лесные культуры без подготовки почвы - 0,5га (в. 25 - 0,5га)

лесная дорога 0,9 в. (в. 16 – 0,5га; 33 – 0,4га)

Масштаб

1 : 10000



1	462851.917	3275292.012
2	463221.695	3275312.118
Лесосека		
3	463222.430	3275292.083
4	463231.561	3275043.648
5	463344.638	3275045.845
6	463426.243	3275054.595
7	463641.430	3275055.013
8	463788.458	3275060.440
9	463908.540	3275062.771
10	463982.528	3275066.149
11	464029.434	3275151.266
12	464058.923	3275214.904
13	464065.623	3275244.212
14	464063.174	3275267.132
15	464054.827	3275298.094
16	464042.568	3275321.078

Номера точек	Румбы линий	Длина линий
Привязка		
0 - 1	ЮЗ 81° 00'	320
1 - 2	СЗ 8° 00'	370
2 - 3	ЮЗ 81° 00'	20
Лесосека		
3 - 4	ЮЗ 81° 00'	248
4 - 5	СЗ 10° 00'	113
5 - 6	СЗ 5° 00'	82
6 - 7	СЗ 11° 00'	215
7 - 8	СЗ 9° 00'	147
8 - 9	СЗ 10° 00'	120
9 - 10	СЗ 8° 30'	74
10 - 11	СВ 50° 00'	97
11 - 12	СВ 54° 00'	70
12 - 13	СВ 66° 00'	30
13 - 14	СВ 85° 00'	23
14 - 15	ЮВ 86° 00'	32
15 - 16	ЮВ 73° 00'	26
16 - 3	ЮВ 9° 00'	820

Условные обозначения			
Эксплуатационная площадь		Неэксплуатационная площадь	

Площадь общая, га	Площадь эксплуатационная, га	Порядковый номер характерной (поворотной) точки	X	Y
20.2	18.8			
Экспликация объекта		Привязка		
Геодетические координаты		0	462840.160	3275612.607

Экспликация объекта		
Порядковый номер характерной (поворотной) точки	Геодетические координаты	
	X	Y
Привязка		

3	463222.430	3275292.083
Лесосека		
0"	463647.559	3275306.430
1"	463676.543	3275268.061
2"	463693.546	3275268.688
3"	463720.954	3275280.969
4"	463765.962	3275282.628
5"	463839.733	3275289.230
6"	463842.616	3275313.111
Номера точек	Румбы линий	Длина линий
Привязка		
3 - 0"	СЗ 9° 00'	425
Лесосека		
0" - 1"	СЗ 64° 00'	48
1" - 2"	СЗ 9° 00'	17
2" - 3"	СВ 13° 00'	30
3" - 4"	СЗ 9° 00'	45
4" - 5"	СЗ 6° 00'	74
5" - 6"	СВ 72° 00'	24
6" - 0"	ЮВ 9° 00'	195
Лесосека		
Номер лесосеки	Площадь лесосеки, га	
Основной полигон	20.2	
Полигон 3	0.5	

План участка для проведения лесовосстановления

Лесничество: Лодейнопольское

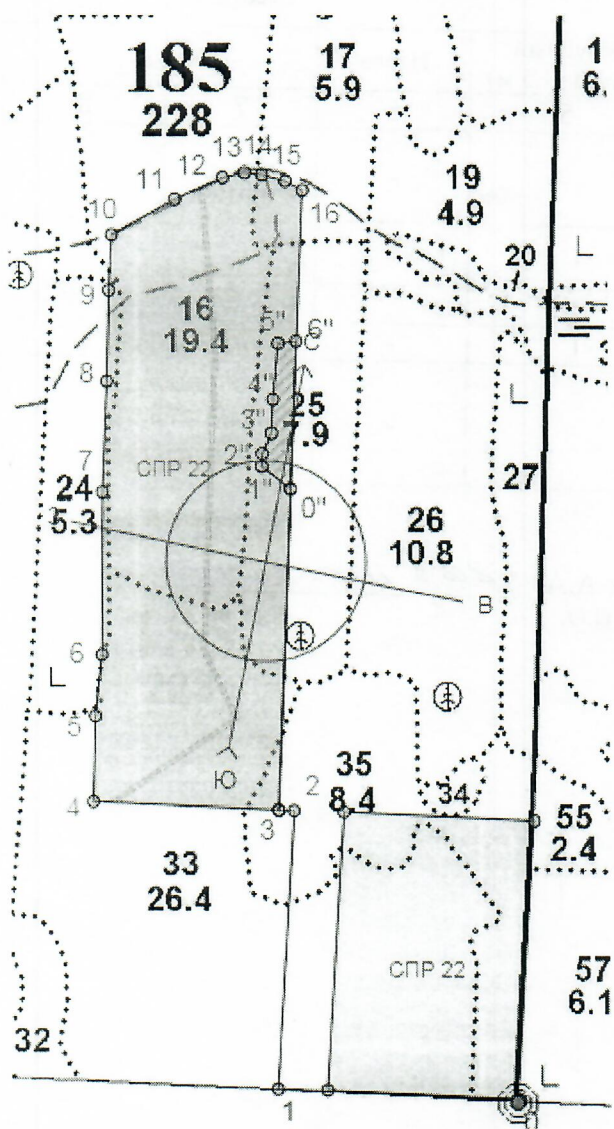
Участковое лесничество: Ребовское

Номер(а) лесного квартала: 185

Номер(а) лесотаксационного выдела(выделов): 16, 17, 25, 33, 35

Площадь участка, с точностью до 0,0000 га 20,2га

Масштаб 1 : 10 000



Исполнитель(и): инженер по ЛР

Должность :

подпись

Патлах А.А. "26" Июня 2023 г.

Ф.И.О.

дата

ПЕРЕЧЕТНАЯ ВЕДОМОСТЬ
ЖИЗНЕСПОСОБНОГО ПОДРОСТА ПРИ ОБСЛЕДОВАНИИ
УЧАСТКА №___ / ___ ГОД ЛЕСОВОССТАНОВЛЕНИЯ

Лесничество Лодейнопольское
Участковое лесничество Ребовское
Квартал № 185
Выдел № 16, 17, 25, 33, 35
Площадь участка с точностью до 0,0000 га

Номер пробной площади (п.п.) номера учетных площадок	Порода	Распределение подроста по высоте, шт.				Средняя высота, м	Средний возраст, лет
		Мелкий (до 0.5 м)	Средний (0.51-1.5 м)	Крупный (свыше 1.5 м)	Итого		
1	2	3	4	5	6	7	8
Всего по участку подроста мягколиственных пород, тыс. шт.	-	-	-	-	-	-	-
Всего по участку подроста главных (целевых) пород					-		
Коэффициент перевода		0,5	0,8	1,0			
С учетом коэффициента					-		
Итого в пересчете на крупный, подроста главных (целевых) пород, тыс. шт.					-		

Исполнитель(и): инженер по ЛР
Должность : _____
подпись

Патлах А.А. "26" июня 2025 г.
Ф.И.О. _____ дата