

## Проект лесовосстановления на лесном участке № 3/72 Л/К 24 / 2023 год

Лесовосстановление: искусственное (естественное, искусственное, комбинированное)

Субъект Российской Федерации: Ленинградская область

Лесной район: Балтийско-Белозерский таежный район

### Характеристика местоположения лесного участка:

Лесничество: Лодейнопольское

Участковое лесничество: Алеховщинское

Урочище:

№ Квартала: 101

№ Выдела: 24,32

Площадь лесного участка, га: 6,8

(исходные данные для проекта лесовосстановления: материалы обследования лесного участка при выборе способа лесовосстановления, план лесного участка, масштаб 1:10 000 прилагаются к проекту лесовосстановления)

### Характеристика лесорастительных условий лесного участка:

Рельеф участка (уклон): равнинный

Гидрологические условия (увлажнение): свежие

Почва: подзолистая и супесчаная (ЧС В2)

### Характеристика площадей лесного участка:

Вырубка СПР - 2022 год

(вырубки, гари, прогалины, иные не занятые лесными насаждениями или предназначенные для лесовосстановления земли)

### Характеристика вырубки:

Количество пней, тыс. штук/га: 0,5

Характер и размещение оставленных деревьев и кустарников (куртины, полосы, групповое, равномерное): отсутствуют

Степень задернения почвы (слабая, средняя, сильная): средняя

Степень минерализации почвы (% от площади лесного участка): 0%

Состояние очистки от порубочных остатков и валежника (захламленность, мЗ): отсутствует

а) отсутствует (до 5 мЗ/га); б) слабая (5-20 мЗ/га); в) средняя (20-50 мЗ/га); г) сильная (более 50 мЗ/га).

Категория доступности для техники: доступная

а) доступная;

б) требуется узкополосная расчистка без корчевки пней;

в) требуется узкополосная расчистка;

г) требуется широкополосная расчистка с корчевкой пней.

### Характеристика имеющихся подроста и молодняка лесных древесных пород:

состав пород:

средний возраст, лет: 0

средняя высота, м: 0

количество деревьев и кустарников, тыс. штук/га: 0

размещение их по площади лесного участка (равномерное, неравномерное, групповое):

состояние лесных насаждений и их оценка:

### Проектируемый способ лесовосстановления:

искусственное

(естественное лесовосстановление, искусственное лесовосстановление, комбинированное лесовосстановление (посев, посадка))

**Обоснование проектируемого способа лесовосстановления основных лесных древесных пород восстанавливаемых лесов с учетом особенностей производства работ в различных категориях защитных лесов и особо защитных участках лесов (для лесных участков, предназначенных для проведения лесовосстановления, на которых лесовосстановительные мероприятия осуществляются лицами, указанными в подпункте "а" пункта 6 Правил, государственными (муниципальными) учреждениями, указанными в подпункте "б" пункта 6 Правил)**

Отсутствие предварительного возобновления жизнеспособным подростом и молодняком ценных древесных пород. Акт обследования участка. Нормативная документация: Правила лесовосстановления, приказ от 29.12.2021 №1024

**Сроки и технологии (методы) выполнения работ по лесовосстановлению (для лесных участков, предназначенных для проведения лесовосстановления, на которых лесовосстановительные мероприятия осуществляются лицами, указанными в подпункте "а" пункта 6 Правил, государственными (муниципальными) учреждениями, указанными в подпункте "б" пункта 6 Правил)**

2024-2033;

Подготовка почвы бороздами, ТДТ - 55 в сцепке с плугом ПЛ - 1, борозды через 4-6 м, в бесснежный период 2023 г.

Метод и способ создания культур: Весна/Осень 2024 год - ручная посадка сеянцев под меч Колесова, расстояние между рядами 4-6 м, в рядах 0,5-0,8 м

**Сроки и технологии (методы) выполнения работ по агротехническим уходам (для лесных участков, предназначенных для проведения лесовосстановления, на которых лесовосстановительные мероприятия осуществляются лицами, указанными в подпункте "а" пункта 6 Правил, государственными (муниципальными) учреждениями, указанными в подпункте "б" пункта 6 Правил)**

В течение трёх лет с момента посадки по мере необходимости (ручная оправка растений от завала травой и почвой, заноса песком, размыва и выдувания почвы, выжимания морозом; рыхление почвы с одновременным уничтожением травянистой и древесной растительности), дополнение лесных культур по мере необходимости (в случае приживаемости менее 85 % от проектируемой).

**Сроки и технологии (методы) выполнения работ по лесоводственным уходам (для лесных участков, предназначенных для проведения лесовосстановления, на которых лесовосстановительные мероприятия осуществляются лицами, указанными в подпункте "а" пункта 6 Правил, государственными (муниципальными) учреждениями, указанными в подпункте "б" пункта 6 Правил)**

по мере необходимости

**Требования к используемому для лесовосстановления посадочному (посевному) материалу:**

Порода: Ель

Вид посадочного материала (сеянцы, саженцы с открытой (закрытой) корневой системой, селекционная категория происхождения семян, лесосеменной район): сеянцы, с открытой корневой системой (ОКС), Питомник Лодейнопольского лесничества Ленинградской области

Возраст, лет: 3-4

Высота, см: 12

Диаметр корневой шейки, мм: 2,0 мм.

**Характеристика посевного материала:**

**Требования к молоднякам, площади которых подлежат отнесению к землям, на которых расположены леса, для признания работ по лесовосстановлению завершёнными (для лесных участков, предназначенных для проведения лесовосстановления, на которых лесовосстановительные мероприятия осуществляются лицами, указанными в подпункте "а" пункта 6 Правил, государственными (муниципальными) учреждениями, указанными в подпункте "б" пункта 6 Правил):**

Порода: Ель

Возраст, лет: не более 10

Количество деревьев основных лесных древесных пород, тыс. штук/га: 2,0

Средняя высота, м: 0,7

**Объём работ по лесовосстановлению (площадь лесовосстановления, га) (для лесных участков, предназначенных для проведения лесовосстановления, на которых лесовосстановительные мероприятия осуществляются лицами, указанными в подпункте "а" пункта 6 Правил, государственными (муниципальными) учреждениями, указанными в подпункте "б" пункта 6 Правил)**

6,8

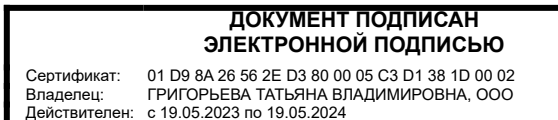
Проектируемый объем работ по лесовосстановлению (для лесных участков, предназначенных для проведения лесовосстановления, на которых лесовосстановительные мероприятия осуществляются лицами, указанными в подпункте "а" пункта 6 Правил, государственными (муниципальными) учреждениями, указанными в подпункте "б" пункта 6 Правил):

площадь лесовосстановления, га: 6,8

количество жизнеспособных растений основных лесных древесных пород, тыс.штук /га: 3

количество жизнеспособных растений основных лесных древесных пород на всей площади, тыс. штук: 20,4

Исполнитель работ по лесовосстановлению:



Инженер по лесосырьевым ресурсам

Должность (При наличии)

Подпись

Григорьева Татьяна  
Владимировна

(Фамилия, имя, отчество -  
последнее при наличии)

25.07.2023

Число, месяц, год





План участка для проведения лесовосстановления

Лесничество: Лодейнопольское

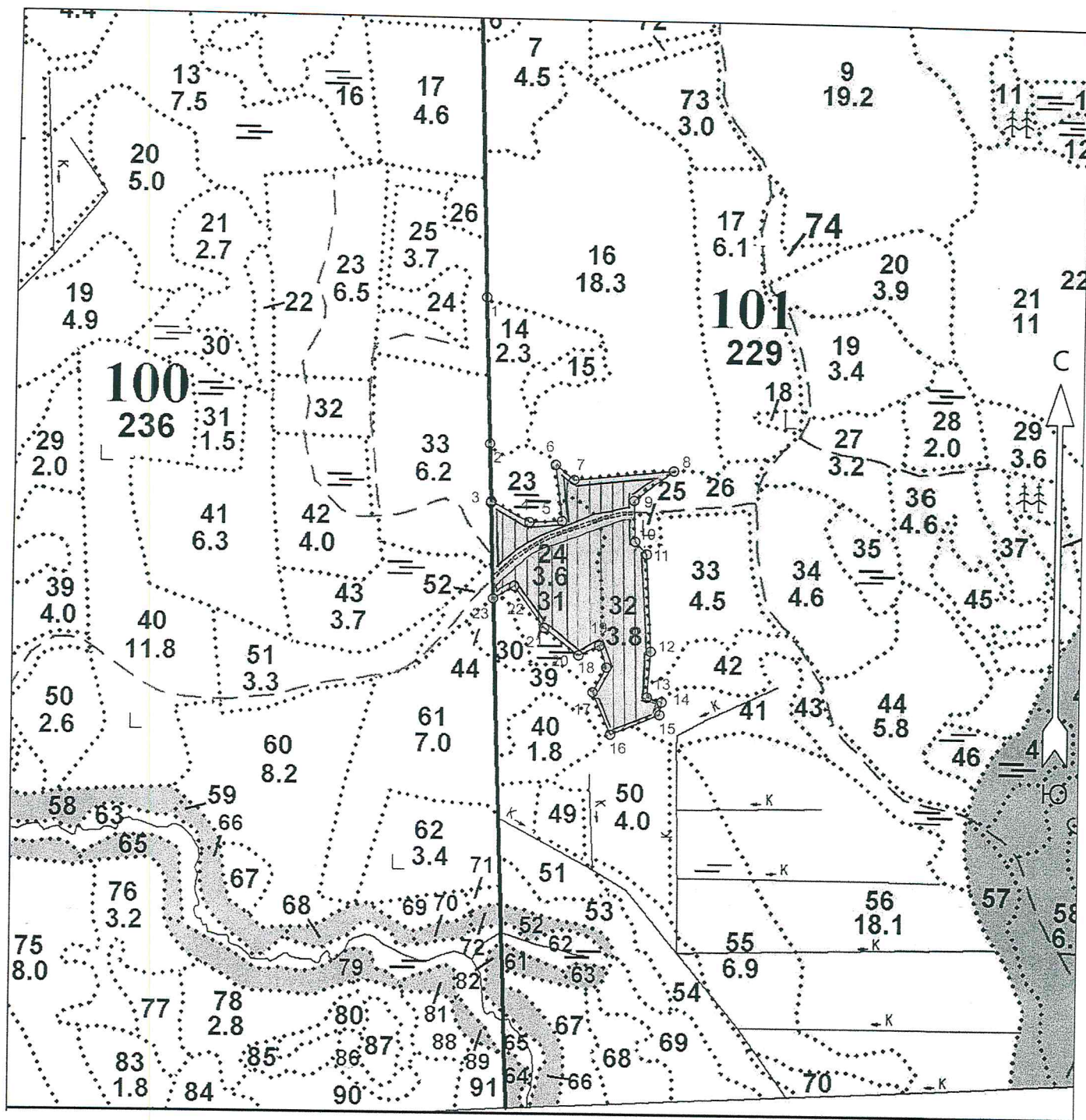
Участковое лесничество: Алеховщинское

Номер(а) лесного квартала: 101

Номера лесотаксационного выдела (выделов): 24,32

Площадь участка: 7,2/6,8 га (выд.24 – 3,1 га, выд.32 – 3,7 га)

Масштаб 1: 10 000



\*Геодезические координаты получены при помощи GARMIN GPS MAP 64 s в системе координат WGS 84

Экспликация участка								
Номера точек	Географические координаты		Румбы линий	Длина, м				
	Широта	Долгота						
Привязка								
0	60.350756	33.864554	0 - 1	ЮВ 14°.00'	761.0			
1	60.343924	33.865036	1 - 2	ЮВ 14°.00'	248.0			
2	60.341697	33.865193	2 - 3	ЮВ 14°.00'	98.0			
Объект								
Категория земель	Площадь участка, га	Номера точек	Географические координаты		Румбы линий	Длина, м		
			Широта	Долгота				
Основной полигон	7.2	3	60.340817	33.865255	3 - 4 ЮВ 74°.00'	74.0		
		4	60.340505	33.866441	4 - 5 СВ 75°.00'	55.0		
		5	60.340531	33.867438	5 - 6 СЗ 19°.00'	96.0		
		6	60.341387	33.867226	6 - 7 ЮВ 63°.00'	40.0		
		7	60.341161	33.867790	7 - 8 СВ 72°.00'	169.0		
		8	60.341320	33.870841	8 - 9 ЮЗ 40°.00'	84.0		
		9	60.340855	33.869640	9 - 10 ЮВ 14°.00'	69.0		
		10	60.340236	33.869684	10 - 11 ЮВ 55°.00'	29.0		
		11	60.340045	33.870043	11 - 12 ЮВ 15°.00'	164.0		
		12	60.338574	33.870198	12 - 13 ЮВ 8°.00'	78.0		
		13	60.337875	33.870100	13 - 14 ЮВ 85°.00'	26.0		
		14	60.337807	33.870551	14 - 15 ЮВ 3°.00'	22.0		
		15	60.337611	33.870489	15 - 16 ЮЗ 55°.00'	90.0		
		16	60.337295	33.868985	16 - 17 СЗ 35°.00'	78.0		
		17	60.337940	33.868431	17 - 18 СВ 16°.00'	48.0		
		18	60.338321	33.868840	18 - 19 СЗ 30°.00'	39.0		
		19	60.338654	33.868622	19 - 20 ЮЗ 52°.00'	39.0		
		20	60.338501	33.867985	20 - 21 СЗ 64°.00'	74.0		
		21	60.338910	33.866927	21 - 22 СЗ 48°.00'	87.0		
		22	60.339542	33.865998	22 - 23 ЮЗ 47°.00'	42.0		
		23	60.339348	33.865345	23 - 3 СЗ 14°.00'	161.0		
		Экспликация участка						
		Номера точек	Географические координаты		Румбы линий	Длина, м		
Широта	Долгота							
Привязка								
0	60.350756	33.864554	0 - 1	ЮВ 14°.00'	761.0			
1	60.343924	33.865036	1 - 2	ЮВ 14°.00'	248.0			
2	60.341697	33.865193	2 - 3	ЮВ 14°.00'	98.0			
3	60.340817	33.865255	3 - 0'	ЮВ 13°.30'	130.0			
Объект								
Категория земель	Площадь участка, га	Номера точек	Географические координаты		Румбы линий	Длина, м		
			Широта	Долгота				
Дорога 1	0.4	0'	60.339650	33.865317	0' - 1' СВ 35°.00'	51.0		
		1'	60.339962	33.865994	1' - 2' СВ 44°.00'	37.0		
		2'	60.340148	33.866551	2' - 3' СВ 48°.00'	31.0		
		3'	60.340287	33.867038	3' - 4' СВ 58°.00'	43.0		
		4'	60.340420	33.867772	4' - 5' СВ 58°.00'	57.0		
		5'	60.340595	33.868744	5' - 6' СВ 65°.00'	33.0		
		6'	60.340661	33.869328	6' - 7' СВ 75°.00'	19.0		
		7'	60.340670	33.869672				