

## Проект лесовосстановления на лесном участке № 3 / 2023 год

Лесовосстановление: искусственное (естественное, искусственное, комбинированное)

Субъект Российской Федерации: Ленинградская область

Лесной район: Балтийско-Белозерский таежный район

### Характеристика местоположения лесного участка:

Лесничество: Волховское

Участковое лесничество: Пашское

Урочище:

№ Квартала: 18

№ Выдела: 15

Площадь лесного участка, га: 4,9

(исходные данные для проекта лесовосстановления: материалы обследования лесного участка при выборе способа лесовосстановления, план лесного участка, масштаб 1:10 000 прилагаются к проекту лесовосстановления)

### Характеристика лесорастительных условий лесного участка:

Рельеф участка (уклон): равнинный

Гидрологические условия (увлажнение): почвы свежие, ЧВ АЗ

Почва: подзолистая супесчаная и суглинистая

### Характеристика площадей лесного участка:

вырубка 2022 года

(вырубки, гари, прогалины, иные не занятые лесными насаждениями или предназначенные для лесовосстановления земли)

### Характеристика вырубки:

Количество пней, тыс. штук/га: 0,48

Характер и размещение оставленных деревьев и кустарников (куртины, полосы, групповое, равномерное): нет

Степень задернения почвы (слабая, средняя, сильная): средняя

Степень минерализации почвы (% от площади лесного участка): 0%

Состояние очистки от порубочных остатков и валежника (захламленность, мЗ): отсутствует

а) отсутствует (до 5 мЗ/га); б) слабая (5-20 мЗ/га); в) средняя (20-50 мЗ/га); г) сильная (более 50 мЗ/га).

Категория доступности для техники: доступная

а) доступная;

б) требуется узкополосная расчистка без корчевки пней;

в) требуется узкополосная расчистка;

г) требуется широкополосная расчистка с корчевкой пней.

### Характеристика имеющихся подроста и молодняка лесных древесных пород:

состав пород:

средний возраст, лет: 0

средняя высота, м: 0

количество деревьев и кустарников, тыс. штук/га: 0

размещение их по площади лесного участка (равномерное, неравномерное, групповое):

состояние лесных насаждений и их оценка:

### Проектируемый способ лесовосстановления:

искусственное

(естественное лесовосстановление, искусственное лесовосстановление, комбинированное лесовосстановление (посев, посадка))

**Обоснование проектируемого способа лесовосстановления основных лесных древесных пород восстанавливаемых лесов с учетом особенностей производства работ в различных категориях защитных лесов и особо защитных участках лесов (для лесных участков, предназначенных для проведения лесовосстановления, на которых лесовосстановительные мероприятия осуществляются лицами, указанными в подпункте "а" пункта 6 Правил, государственными (муниципальными) учреждениями, указанными в подпункте "б" пункта 6 Правил)**

Отсутствие предварительного возобновления жизнеспособным подростом и молодняком ценных древесных пород

**Сроки и технологии (методы) выполнения работ по лесовосстановлению (для лесных участков, предназначенных для проведения лесовосстановления, на которых лесовосстановительные мероприятия осуществляются лицами, указанными в подпункте "а" пункта 6 Правил, государственными (муниципальными) учреждениями, указанными в подпункте "б" пункта 6 Правил)**

Весна 2024 год. Частичная обработка почвы бороздами глубиной до 30 см трактором ТДТ-55 в сцепе с плугом ПКЛ-70 в бесснежный период 2023 года; посадка сеянцев под меч Колесова в два пласта; расстояние между рядами 4-6 м, в рядах 0,6-0,7 м.

**Сроки и технологии (методы) выполнения работ по агротехническим уходам (для лесных участков, предназначенных для проведения лесовосстановления, на которых лесовосстановительные мероприятия осуществляются лицами, указанными в подпункте "а" пункта 6 Правил, государственными (муниципальными) учреждениями, указанными в подпункте "б" пункта 6 Правил)**

2024 г., 2025 г., 2026 г. - одно-двукратный: агротехнический уход (уничтожение травянистой и древесной растительности в рядах культур); 2025 г. - дополнение лесных культур (в случае приживаемости не менее 85,0 % от проектируемой).

**Сроки и технологии (методы) выполнения работ по лесоводственным уходам (для лесных участков, предназначенных для проведения лесовосстановления, на которых лесовосстановительные мероприятия осуществляются лицами, указанными в подпункте "а" пункта 6 Правил, государственными (муниципальными) учреждениями, указанными в подпункте "б" пункта 6 Правил)**

2027 г., 2028 г., 2029 г. - однократный: лесоводственный уход (уничтожение травянистой и древесной растительности) по необходимости.

**Требования к используемому для лесовосстановления посадочному (посевному) материалу:**

Порода: СОСНА

Вид посадочного материала (сеянцы, саженцы с открытой (закрытой) корневой системой, селекционная категория происхождения семян, лесосеменной район): стандартные сеянцы сосны обыкновенной с ОКС из питомника Лодейнопольского лесничества

Возраст, лет: 2

Высота, см: 12

Диаметр корневой шейки, мм: 2 мм.

**Характеристика посевного материала:**

**Требования к молоднякам, площади которых подлежат отнесению к землям, на которых расположены леса, для признания работ по лесовосстановлению выполненными (для лесных участков, предназначенных для проведения лесовосстановления, на которых лесовосстановительные мероприятия осуществляются лицами, указанными в подпункте "а" пункта 6 Правил, государственными (муниципальными) учреждениями, указанными в подпункте "б" пункта 6 Правил):**

Порода: Сосна

Возраст, лет: 10

Количество деревьев основных лесных древесных пород, тыс. штук/га: 2,0

Средняя высота, м: 1,0

**Объем работ по лесовосстановлению (площадь лесовосстановления, га) (для лесных участков, предназначенных для проведения лесовосстановления, на которых лесовосстановительные мероприятия осуществляются лицами, указанными в подпункте "а" пункта 6 Правил, государственными (муниципальными) учреждениями, указанными в подпункте "б" пункта 6 Правил)**

4,9

**Проектируемый объем работ по лесовосстановлению (для лесных участков, предназначенных для проведения лесовосстановления, на которых лесовосстановительные мероприятия осуществляются лицами, указанными в подпункте "а" пункта 6 Правил, государственными (муниципальными) учреждениями, указанными в подпункте "б" пункта 6 Правил):**

площадь лесовосстановления, га: 4,9

количество жизнеспособных растений основных лесных древесных пород, тыс. штук /га: 3

количество жизнеспособных растений основных лесных древесных пород на всей площади,  
тыс. штук: 14,7

Исполнитель работ по лесовосстановлению:

**ДОКУМЕНТ ПОДПИСАН  
ЭЛЕКТРОННОЙ ПОДПИСЬЮ**  
Сертификат: 01 D7 7A CE 00 B8 AF F5 88 41 85 CD 56 32 48 7B 53  
Владелец: СМИРНОВ НИКОЛАЙ РУДОЛЬФОВИЧ, ООО "КРОНА",  
Действителен: с 01.03.2023 по 01.06.2024

Генеральный директор

Должность (При наличии)

Подпись

Смирнов Николай Рудольфович

(Фамилия, имя, отчество -  
последнее при наличии)

22.06.2023

Число, месяц, год

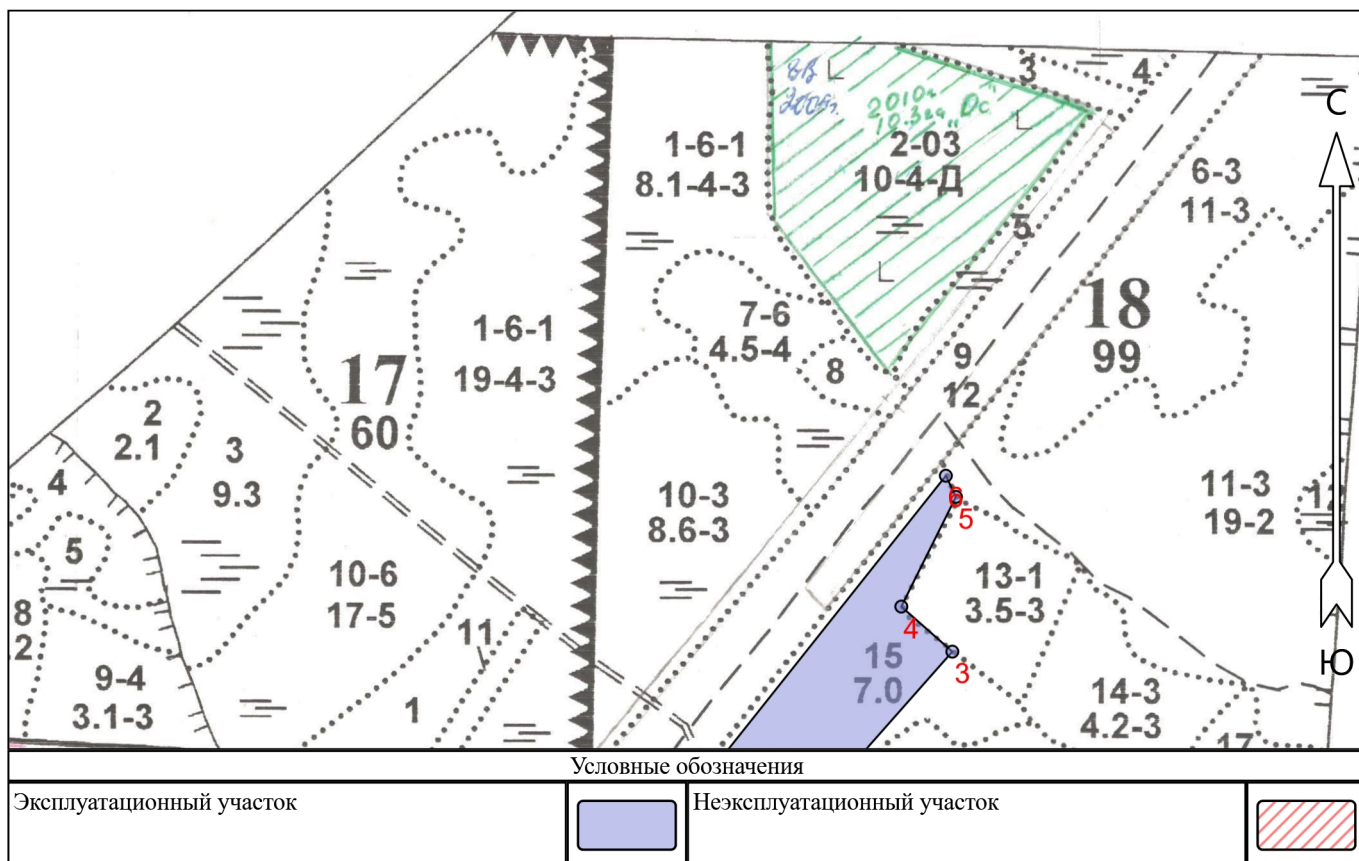
**ПРОЕКТ  
ЛЕСОВОССТАНОВЛЕНИЯ  
(создание лесных культур)**

весна 2024 г.

Главная порода: **сосна**  
 Вид культур: **сплошные**  
 Арендатор лесного участка: **ООО "Крона"**  
 Площадь участка: **4.9 га**

**План участка**

Лесничество (лесопарк): **Волховское**  
 Участковое лесничество: **Пашское**  
 Урочище (при наличии):  
 Номер(а) лесного квартала: 18  
 Номер(а) лесотаксационного выдела: 15  
 Масштаб: 1 : 10000



Экспликация участка								
Номера точек	Геодезические координаты*		Румбы линий	Длина, м				
	Геодезическая долгота (X)	Геодезическая широта (Y)						
Привязка								
0	486675.947	2369467.883	0 - 1	СВ 83°.00'	184.0			
Объект								
Категория земель	Площадь участка, га	Номера точек	Геодезические координаты*		Румбы линий	Длина, м		
			Геодезическая долгота (X)	Геодезическая широта (Y)				
Основной полигон	4.9	1	486670.779	2369652.311	1 - 2	СВ 83°.00'	141.0	
		2	486666.857	2369793.642	2 - 3	СВ 31°.00'	241.0	
		3	486852.808	2369947.609	3 - 4	СЗ 59°.00'	90.0	
		4	486910.206	2369878.076	4 - 5	СВ 16°.00'	162.0	
		5	487057.690	2369945.609	5 - 6	СЗ 36°.00'	31.0	
		6	487085.235	2369931.301	6 - 7	ЮЗ 28°.00'	480.0	
		7	486699.401	2369644.494	7 - 1	ЮВ 23°.00'	30.0	

\* - Геодезические координаты получены при помощи GARMIN GPS map/64(указывается наименование и марка прибора, с помощью которого определены геодезические координаты) в системе координат МСК-47 Ленинградской области - зона 2

**АКТ**  
**ОБСЛЕДОВАНИЯ УЧАСТКА №3**  
**ПРИ ВЫБОРЕ СПОСОБА И ТЕХНОЛОГИИ ЛЕСОВОССТАНОВЛЕНИЯ**

1. Лесничество Волховское
2. Участковое лесничество Пашское
3. Номер(а) лесного квартала 18
4. Номер(а) лесотаксационного выдела (выделов): 15
5. Площадь участка, с точностью до 0,0000 га 4,9
6. План лесного участка (прилагается к акту)
7. Категория площадей участка лесовосстановления вырубка 2022 года, июль  
*(вырубка, гарь, иная (год, месяц))*
8. Наименование организации и основания возникновения обязательств ООО «Крона»  
договор аренды № 2-2008-12-176-3 от 02.11.2009 г., лесная декларация № 1-2022 от 24.06.2022г.  
*(номер договора аренды лесного участка, постоянного (бессрочного) пользования, безвозмездного пользования, сервитута, номер лесной декларации, основания для перевода в земли иных категорий)*
9. Исходный породный состав участка лесовосстановления 9С1Б  
*(до вырубки, гари, гибели)*
10. Условия для работы техники:
  - 10.1. Количество пней 480 шт./га, средний диаметр 24 см
  - 10.2. Захламленность, м<sup>3</sup>/га отсутствует  
*(отсутствует - менее 5 м<sup>3</sup>/га, слабая - 5 - 20 м<sup>3</sup>/га, средняя - 20 - 50 м<sup>3</sup>/га, сильная > 50 м<sup>3</sup>/га)*
  - 10.3. Доступность для работы техники доступна (трактором ТДТ-55 в сцепе с плугом ПКЛ-70)
11. Характеристика природно-климатических и лесорастительных условий лесного участка:
  - 11.1. Лесорастительная зона таёжная
  - 11.2. Лесной район Балтийско-Белозерский таёжный район
  - 11.3. Целевое назначение лесов эксплуатационные леса
  - 11.4. Рельеф равнинный
  - 11.5. Почва подзолистые супесчаные и суглинистые почвы  
*(тип, степень увлажнения, механический состав)*
  - 11.6. Тип леса (тип вырубки, тип лесорастительных условий) ЧВ АЗ.
  - 11.7. Степень задернения почвы средняя  
*(отсутствует - до 10%%, слабая - 11-30%%, средняя - 31-50%%, сильная >50%%)*
12. Характеристика подроста главных (целевых) пород (перечетная ведомость прилагается):
  - 12.1. Средняя высота - м
  - 12.2. Средний возраст - лет
  - 12.3. Количество, всего - тыс.шт./га, в том числе по породам: -
  - 12.4. Категория густоты -
  - 12.5. Распределение по площади -  
*(редкий, средний, густой, равномерное, неравномерное, групповое)*
  - 12.6. Жизнеспособность подроста -  
*(жизнеспособный, нежизнеспособный)*
13. Характеристика возобновления мягколиственных пород:
  - 13.1. Порода -
  - 13.2. Количество - тыс.шт./га,
  - 13.3. Средняя высота - м
14. Источники обсеменения -  
*(порода, источник: одиночные (шт./га), куртины, полосы, стены леса)*
15. Характеристика санитарного состояния в связи с отсутствием на восстанавливаемой площади признаков заселения вредных организмов, обследование на лесном участке не проводилось.  
*(заселенность вредными организмами, болезни леса)*
16. Предложения для разработки Проекта лесовосстановления:
  - 16.1. Способ лесовосстановления искусственный  
*(естественный, искусственный, комбинированный)*
  - 16.2. Главные (целевые) породы сосна
  - 16.3. Срок лесовосстановления май 2024 г. – май 2032 г.  
*(начало, окончание (месяц, год))*



17. Необходимость проведения предварительных и сопутствующих мероприятий:

17.1. Очистка вырубki, гари \_\_\_\_\_ - \_\_\_\_\_

17.2. Санитарные мероприятия \_\_\_\_\_ - \_\_\_\_\_

17.3. Противопожарные мероприятия по мере необходимости

17.4. Иные предложения провести подготовку почвы под посадку лесных культур в бесснежный период 2023 года.

Обследование проведено:

Исполнитель: Пом.инженера по л.с.ресурсам / Флуд / Дубровина Н.Н. / 05.06.2023г.  
должность подпись Ф.И.О. дата

Согласовано:

Представитель лесничества:

Лесничий Пашского участкового лесничества / Блехман А.Б. / 08.06.2023г.  
должность подпись Ф.И.О. дата

Представитель исполнителя:

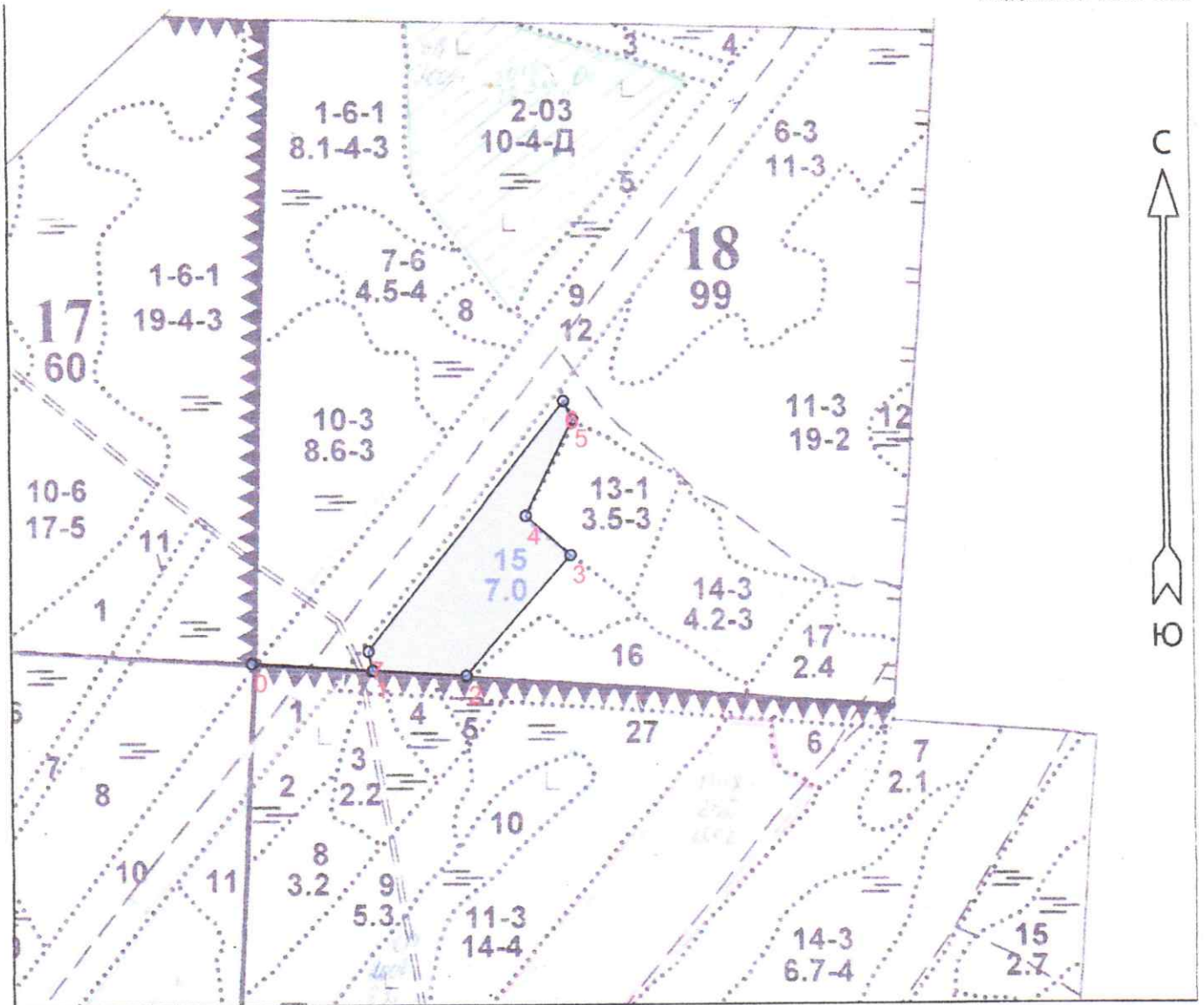
Генеральный директор ООО «Крона» / Смирнов Н.Р. / 08.06.2023г.  
должность подпись Ф.И.О. дата



План участка для проведения лесовосстановления

Лесничество Волховское  
 Участковое лесничество Пашское  
 Номер(а) лесного квартала 18  
 Номер(а) лесотаксационного выдела (выделов): 15  
 Площадь участка, с точностью до 0,0000 га 4,9

Масштаб 1:10 000



Общая площадь: 4.9

Эксплуатационная площадь: 4.9

Масштаб: 1 : 10000

Условные обозначения:

Эксплуатационный участок

№№	Направление	Румбы	Длина, м	6 - 7	ЮЗ	28°.00'	480.0
0 - 1	СВ	83°.00'	184.0	7 - 1	ЮВ	23°.00'	30.0
1 - 2	СВ	83°.00'	141.0				
2 - 3	СВ	31°.00'	241.0				
3 - 4	СЗ	59°.00'	90.0				
4 - 5	СВ	16°.00'	162.0				
5 - 6	СЗ	36°.00'	31.0				

**ПЕРЕЧЕТНАЯ ВЕДОМОСТЬ**  
ЖИЗНЕСПОСОБНОГО ПОДРОСТА ПРИ ОБСЛЕДОВАНИИ  
УЧАСТКА № 3 /2023 ГОД ЛЕСОВОССТАНОВЛЕНИЯ

Лесничество Волховское  
Участковое лесничество Пашское  
Номер(а) лесного квартала 18  
Номер(а) лесотаксационного выдела (выделов): 15  
Площадь участка, с точностью до 0,0000 га 4,9

Номер пробной площади (п.п.) номера учетных площадок	Порода	Распределение подроста по высоте, шт.				Средняя высота, м	Средний возраст, лет
		Мелкий (до 0,5 м)	Средний (0,51-1,5 м)	Крупный (свыше 1,5 м)	Итого		
Всего по участку подроста главных (целевых) пород		-	-	-	-		
Коэффициент перевода		0,5	0,8	1,0			
С учетом коэффициента		-	-	-	-		
Итого в пересчете на крупный, подроста главных (целевых) пород, тыс. шт.		-	-	-	-		