

Проект лесовосстановления на лесном участке № 69 / 2023 год

Лесовосстановление: искусственное (естественное, искусственное, комбинированное)

Субъект Российской Федерации: Ленинградская область

Лесной район: Балтийско-Белозерский таежный район

Характеристика местоположения лесного участка:

Лесничество: Подпорожское

Участковое лесничество: Остречинское

Урочище:

№ Квартала: 74

№ Выдела: 45-0,9 га; 51-6,7 га

Площадь лесного участка, га: 7,6

(исходные данные для проекта лесовосстановления: материалы обследования лесного участка при выборе способа лесовосстановления, план лесного участка, масштаб 1:10 000 прилагаются к проекту лесовосстановления)

Характеристика лесорастительных условий лесного участка:

Рельеф участка (уклон): равнинный

Гидрологические условия (увлажнение): в низких местах с повышенным накоплением влаги

Почва: суглинок

Характеристика площадей лесного участка:

вырубка 2023 года

(вырубки, гари, прогалины, иные не занятые лесными насаждениями или предназначенные для лесовосстановления земли)

Характеристика вырубки:

Количество пней, тыс. штук/га: 0,5

Характер и размещение оставленных деревьев и кустарников (куртины, полосы, групповое, равномерное): групповое

Степень задернения почвы (слабая, средняя, сильная): слабая

Степень минерализации почвы (% от площади лесного участка): 5%

Состояние очистки от порубочных остатков и валежника (захламленность, м³): средняя (20 - 50 м.куб/га)

а) отсутствует (до 5 м³/га); б) слабая (5-20 м³/га); в) средняя (20-50 м³/га); г) сильная (более 50 м³/га).

Категория доступности для техники: доступная

а) доступная;

б) требуется узкополосная расчистка без корчевки пней;

в) требуется узкополосная расчистка;

г) требуется широкополосная расчистка с корчевкой пней.

Характеристика имеющихся подроста и молодняка лесных древесных пород:

Нет подроста и молодняка

Проектируемый способ лесовосстановления:

искусственное лесовосстановление (посев)

(естественное лесовосстановление, искусственное лесовосстановление, комбинированное лесовосстановление (посев, посадка))

Обоснование проектируемого способа лесовосстановления основных лесных древесных пород восстанавливаемых лесов с учетом особенностей производства работ в различных категориях защитных лесов и особо защитных участках лесов (для лесных участков, предназначенных для проведения лесовосстановления, на которых лесовосстановительные мероприятия осуществляются лицами, указанными в подпункте "а" пункта 6 Правил, государственными (муниципальными) учреждениями, указанными в подпункте "б" пункта 6 Правил)

Согласно Правил лесовосстановления утвержденных приказом Министерства природных ресурсов и экологии Р.Ф. от 29.12.2021 №1024, отсутствию на участке подроста и молодняка главных лесных древесных пород

Сроки и технологии (методы) выполнения работ по лесовосстановлению (для лесных участков, предназначенных для проведения лесовосстановления, на которых лесовосстановительные мероприятия осуществляются лицами, указанными в подпункте "а" пункта 6 Правил, государственными (муниципальными) учреждениями, указанными в подпункте "б" пункта 6 Правил)

Подготовка почвы весна 2023 года экскаватором, посев семян посевной тростью осенью 2023 года; площадки 40X50 см; в рядах 1-2 м; между рядами 2-1 м

Сроки и технологии (методы) выполнения работ по агротехническим уходам (для лесных участков, предназначенных для проведения лесовосстановления, на которых лесовосстановительные мероприятия осуществляются лицами, указанными в подпункте "а" пункта 6 Правил, государственными (муниципальными) учреждениями, указанными в подпункте "б" пункта 6 Правил)

1-й уход- уничтожение травянистой растительности вокруг посадочных мест, дополнение по мере необходимости

2-й уход- уничтожение травянистой и древесной растительности, оправка от выжимания морозом по необходимости. Срок проведения 2023-2026 гг.

Сроки и технологии (методы) выполнения работ по лесоводственным уходам (для лесных участков, предназначенных для проведения лесовосстановления, на которых лесовосстановительные мероприятия осуществляются лицами, указанными в подпункте "а" пункта 6 Правил, государственными (муниципальными) учреждениями, указанными в подпункте "б" пункта 6 Правил)

3-й, 4-й уход- уничтожение травянистой, нежелательной древесно-кустарниковой растительности по мере необходимости.Сроки проведения 2026-2030 г.г.

Требования к используемому для лесовосстановления посадочному (посевному) материалу:

Характеристика посевного материала:

Порода: ель

Класс качества семян: 2

Селекционная категория: нормальные

Место происхождения (лесосеменной район): Ленинградская область, Подпорожское лесничество, Онежское участковое лесничество, кв 13 выд. 22,23

Требования к молоднякам, площади которых подлежат отнесению к землям, на которых расположены леса, для признания работ по лесовосстановлению законченными (для лесных участков, предназначенных для проведения лесовосстановления, на которых лесовосстановительные мероприятия осуществляются лицами, указанными в подпункте "а" пункта 6 Правил, государственными (муниципальными) учреждениями, указанными в подпункте "б" пункта 6 Правил):

Порода: Ель

Возраст, лет: максимальный возраст до 10 лет

Количество деревьев основных лесных древесных пород, тыс. штук/га: 1,7-2,0

Средняя высота, м: 0,7

Объем работ по лесовосстановлению (площадь лесовосстановления, га) (для лесных участков, предназначенных для проведения лесовосстановления, на которых лесовосстановительные мероприятия осуществляются лицами, указанными в подпункте "а" пункта 6 Правил, государственными (муниципальными) учреждениями, указанными в подпункте "б" пункта 6 Правил)

7,6

Проектируемый объем работ по лесовосстановлению (для лесных участков, предназначенных для проведения лесовосстановления, на которых лесовосстановительные мероприятия осуществляются лицами, указанными в подпункте "а" пункта 6 Правил, государственными (муниципальными) учреждениями, указанными в подпункте "б" пункта 6 Правил):

площадь лесовосстановления, га: 7,6

количество жизнеспособных растений основных лесных древесных пород, тыс.штук /га: 4

количество жизнеспособных растений основных лесных древесных пород на всей площади, тыс. штук: 30,4

Исполнитель работ по лесовосстановлению:

**ДОКУМЕНТ ПОДПИСАН
ЭЛЕКТРОННОЙ ПОДПИСЬЮ**

Сертификат: 01 1B 08 6C 00 4F AF BD 92 4F 8B 44 EE 16 94 D4 9E
Владелец: Чирков Григорий Владимирович, ООО "МЕТСЯ"
Действителен: с 16.11.2022 по 16.02.2024

Начальник лесного отдела

Должность (При наличии)

Подпись

Чирков Григорий Владимирович

(Фамилия, имя, отчество -
последнее при наличии)

12.04.2023

Число, месяц, год

АКТ
ОБСЛЕДОВАНИЯ УЧАСТКА
ПРИ ВЫБОРЕ СПОСОБА И ТЕХНОЛОГИИ ЛЕСОВОССТАНОВЛЕНИЯ

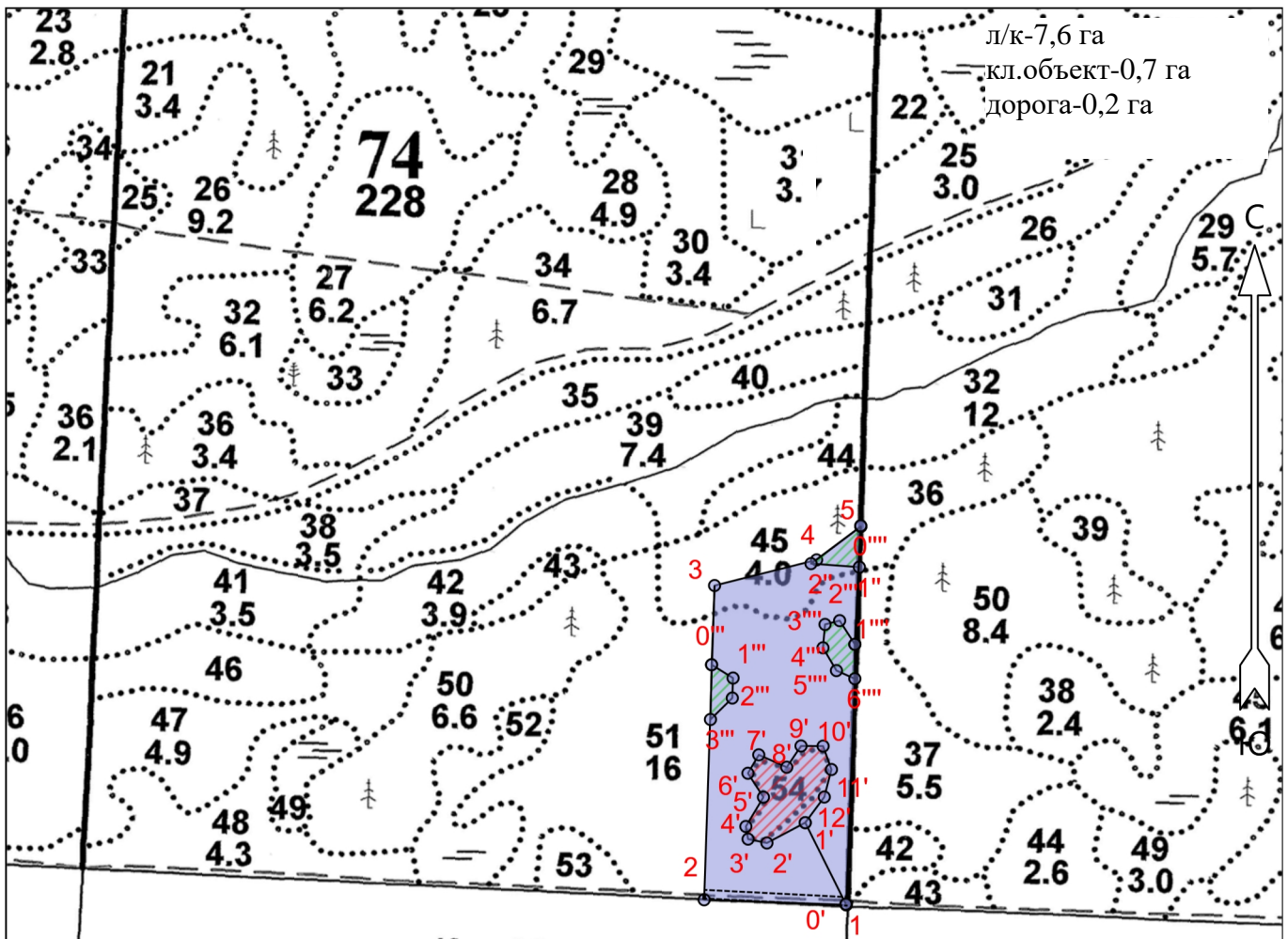
1. Лесничество Подпорожское
2. Участковое лесничество Остречинское
3. Номер(а) лесного квартала 74
4. Номер(а) лесотаксационного выдела (выделов): 45,51
5. Площадь участка, с точностью до 0,0000 га 7,6000 га
6. План лесного участка (прилагается к акту)
7. Категория площадей участка лесовосстановления вырубка 2023 года
(вырубка, гарь, иная (год, месяц))
8. Наименование организации и основания возникновения обязательств договор аренды № 2-2008-12-44-3 от 08.12.2008
(номер договора аренды лесного участка, постоянного (бессрочного) пользования, безвозмездного пользования, сервитута, номер лесной декларации, основания для перевода в земли иных категорий)
9. Исходный породный состав участка лесовосстановления бЕЗОс1Б
(до вырубки, гари, гибели)
10. Условия для работы техники:
 - 10.1. Количество пней 500 шт./га, средний диаметр _____ см
 - 10.2. Захламленность, м³/га средняя 20-50 м³/га
(отсутствует - менее 5 м³/га, слабая - 5 - 20 м³/га, средняя - 20 - 50 м³/га, сильная > 50 м³/га)
 - 10.3. Доступность для работы техники доступно для работы экскаватора
11. Характеристика природно-климатических и лесорастительных условий лесного участка:
 - 11.1. Лесорастительная зона Таежная
 - 11.2. Лесной район Балтийско-Белозерский таежный район
 - 11.3. Целевое назначение лесов эксплуатационные леса
 - 11.4. Рельеф равнинный
 - 11.5. Почва суглинок, в низких местах с повышенным накоплением влаги
(тип, степень увлажнения, механический состав)
 - 11.6. Тип леса (тип вырубки, тип лесорастительных условий) ЧС В2; ЧВ В3
 - 11.7. Степень задернения почвы слабая
(отсутствует - до 10%%, слабая - 11-30%%, средняя - 31-50%%, сильная >50%%)
12. Характеристика подроста главных (целевых) пород (перечетная ведомость прилагается):
 - 12.1. Средняя высота _____ м
 - 12.2. Средний возраст _____ лет
 - 12.3. Количество, всего 0,0 тыс.шт./га, в том числе по породам: _____
 - 12.4. Категория густоты _____
 - 12.5. Распределение по площади _____
(редкий, средний, густой, равномерное, неравномерное, групповое)
 - 12.6. Жизнеспособность подроста _____
(жизнеспособный, нежизнеспособный)
13. Характеристика возобновления мягколиственных пород:
 - 13.1. Порода _____,
 - 13.2. Количество _____ 0,0 тыс.шт./га,
 - 13.3. Средняя высота _____ м
14. Источники обсеменения _____
(порода, источник: одиночные (шт./га), куртины, полосы, стены леса)
15. Характеристика санитарного состояния отсутствие признаков заселения вредными организмами
(заселенность вредными организмами, болезни леса)
16. Предложения для разработки Проекта лесовосстановления:
 - 16.1. Способ лесовосстановления искусственный
(естественный, искусственный, комбинированный)
 - 16.2. Главные (целевые) породы Ель
 - 16.3. Срок лесовосстановления 2023-2031
(начало, окончание (месяц, год))

План участка для проведения лесовосстановления

Площадь участка: 7,6 га

План участка

Лесничество (лесопарк): Подпорожское
 Участковое лесничество: Остречинское
 Урочище (при наличии):
 Номер(а) лесного квартала: 74
 Номер(а) лесотаксационного выдела: выд. 45-0,9 га; выд. 51-6,7 га
 Масштаб: 1 : 10000



Условные обозначения

Эксплуатационная площадь		Неэксплуатационная площадь	
Лесная дорога		Кл. объект	

Экспликация участка

Номера точек	Географические координаты		Азимуты линий	Длина, м
	Широта	Долгота		
Объект				
Категория земель	Номера точек	Географические координаты	Азимуты линий	

* - Геодезические координаты получены при помощи GPS Garmin GPSMap 64 st (указывается наименование и марка прибора, с помощью которого определены геодезические координаты) в системе координат МСК-47 Ленинградской области - зона 3

		Площадь участка, га			Широта	Долгота			Длина, м
1	9.6	1	1	61.18032	34.52564	1 - 2	258°.00'	200	
			2	61.18038	34.52192	2 - 3	348°.00'	442	
			3	61.18435	34.52220	3 - 4	62°.00'	148	
			4	61.18467	34.52487	4 - 5	39°.00'	78	
			5	61.18510	34.52603	5 - 1	168°.00'	533	
Экспликация участка									
Номера точек		Географические координаты		Азимуты линий			Длина, м		
		Широта	Долгота						
Привязка									
0'	61.18032	34.52563	0' - 1'	319°.30'	128				
Объект									
Категория земель	Площадь участка, га	Номера точек	Географические координаты		Азимуты линий		Длина, м		
			Широта	Долгота					
1	1.1	1'	1'	61.18135	34.52457	1' - 2'	228°.00'	61	
			2'	61.18110	34.52357	2' - 3'	267°.30'	27	
			3'	61.18115	34.52307	3' - 4'	336°.00'	18	
			4'	61.18131	34.52302	4' - 5'	17°.00'	48	
			5'	61.18168	34.52348	5' - 6'	313°.00'	40	
			6'	61.18198	34.52307	6' - 7'	16°.30'	30	
			7'	61.18221	34.52335	7' - 8'	100°.00'	43	
			8'	61.18205	34.52409	8' - 9'	20°.00'	36	
			9'	61.18232	34.52446	9' - 10'	76°.30'	31	
			10'	61.18232	34.52504	10' - 11'	146°.30'	35	
			11'	61.18203	34.52526	11' - 12'	180°.30'	40	
			12'	61.18168	34.52507	12' - 1'	202°.30'	45	
Экспликация участка									
Номера точек		Географические координаты		Азимуты линий			Длина, м		
		Широта	Долгота						
Объект									
Категория земель	Площадь участка, га	Номера точек	Географические координаты		Азимуты линий		Длина, м		
			Широта	Долгота					
Полигон 3	0.2	5	5	61.18510	34.52603	5 - 1"	168°.00'	57	
			1"	61.18458	34.52599	1" - 2"	260°.00'	68	
			2"	61.18463	34.52472	2" - 5	39°.00'	87	
Экспликация участка									
Номера точек		Географические координаты		Азимуты линий			Длина, м		
		Широта	Долгота						
Привязка									
3	61.18435	34.52220	3 - 0'''	168°.00'	112				
Объект									
Категория земель	Площадь участка, га	Номера точек	Географические координаты		Азимуты линий		Длина, м		
			Широта	Долгота					
Полигон 4	0.2	0'''	0'''	61.18335	34.52212	0''' - 1'''	108°.00'	36	
			1'''	61.18318	34.52268	1''' - 2'''	168°.00'	28	
			2'''	61.18293	34.52266	2''' - 3'''	211°.30'	43	
			3'''	61.18266	34.52209	3''' - 0'''	347°.00'	77	
Экспликация участка									
Номера точек		Географические координаты		Азимуты линий			Длина, м		
		Широта	Долгота						
Привязка									
0'''	61.18511	34.52602	0''' - 1'''	169°.00'	167				
Объект									
Категория земель	Площадь участка, га	Номера точек	Географические координаты		Азимуты линий		Длина, м		
			Широта	Долгота					
Полигон 5	0.3	1'''	1'''	61.18361	34.52587	1''' - 2'''	313°.30'	40	
			2'''	61.18391	34.52547	2''' - 3'''	241°.30'	21	

3''''	61.18386	34.52509	3'''' - 4''''	171°.00'	33
4''''	61.18356	34.52504	4'''' - 5''''	135°.30'	37
5''''	61.18328	34.52539	5'''' - 6''''	100°.00'	28
6''''	61.18317	34.52587	6'''' - 1''''	346°.00'	48

ПЕРЕЧЕТНАЯ ВЕДОМОСТЬ
ЖИЗНЕСПОСОБНОГО ПОДРОСТА ПРИ ОБСЛЕДОВАНИИ
УЧАСТКА

1. Лесничество
2. Участковое лесничество
3. Номер(а) лесного квартала
4. Номер(а) лесотаксационного выдела (выделов):
5. Площадь участка, с точностью до 0,0000 га

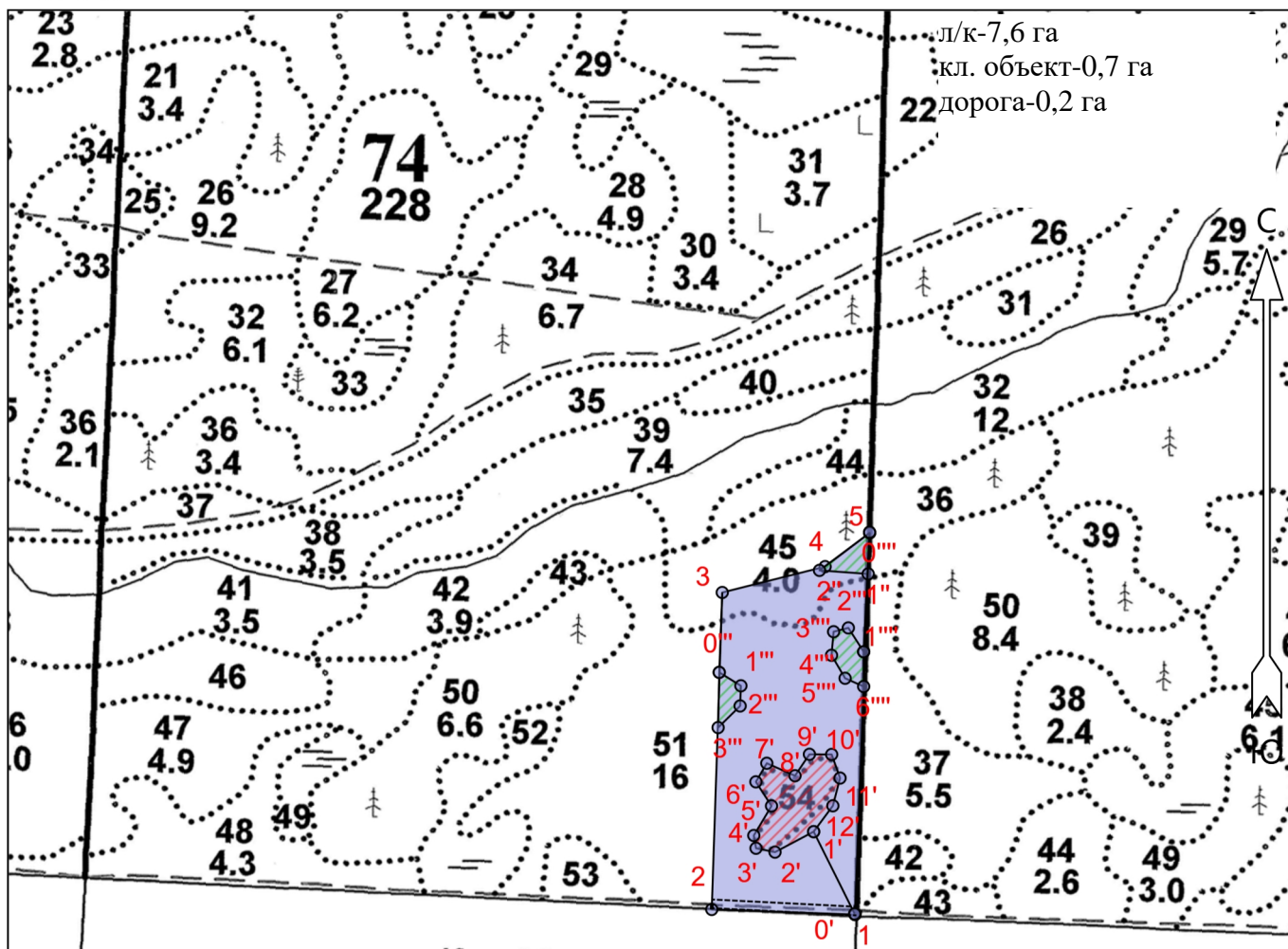
Номер пробной площади (п.п.) номера учетных площадок	Порода	Распределение подроста по высоте, шт.				Средняя высота, м	Средний возраст, лет
		Мелкий (до 0,5 м)	Средний (0,51-1,5 м)	Крупный (свыше 1,5 м)	Итого		
Всего по участку подроста главных (целевых) пород							
Коэффициент перевода		0,5	0,8	1,0			
С учетом коэффициента							
Итого в пересчете на крупный, подроста главных (целевых) пород, тыс. шт.							

**ПРОЕКТ
ЛЕСОВОССТАНОВЛЕНИЯ
(создание лесных культур)
2023 г.**

Главная порода: **ель**
 Вид культур: **сплошные**
 Арендатор лесного участка: **ООО "Метса Форест Подпорожье"**
 Площадь участка: **7,6 га**

План участка

Лесничество (лесопарк): **Подпорожское**
 Участковое лесничество: **Остречинское**
 Урочище (при наличии):
 Номер(а) лесного квартала: **74**
 Номер(а) лесотаксационного выдела: **выд. 45-0,9 га; выд. 51-6,7 га**
 Масштаб: **1 : 10000**



Условные обозначения

Эксплуатационная площадь		Неэксплуатационная площадь	
Лесная дорога		Кл. объект	

Экспликация участка

Номера точек	Географические координаты		Азимуты линий	Длина, м
	Широта	Долгота		
Объект				
Категория земель	Номера точек	Географические координаты	Азимуты линий	

* - Геодезические координаты получены при помощи GPS Garmin GPSMap 64 st (указывается наименование и марка прибора, с помощью которого определены геодезические координаты) в системе координат МСК-47 Ленинградской области - зона 3

		Площадь участка, га			Широта	Долгота			Длина, м
1	9.6	1	61.18032	34.52564	1 - 2	258°.00'	200		
			61.18038	34.52192	2 - 3	348°.00'	442		
			61.18435	34.52220	3 - 4	62°.00'	148		
			61.18467	34.52487	4 - 5	39°.00'	78		
			61.18510	34.52603	5 - 1	168°.00'	533		
Экспликация участка									
Номера точек		Географические координаты		Азимуты линий			Длина, м		
		Широта	Долгота						
Привязка									
0'	61.18032	34.52563	0' - 1'	319°.30'	128				
Объект									
Категория земель	Площадь участка, га	Номера точек	Географические координаты		Азимуты линий		Длина, м		
			Широта	Долгота					
1	1.1	1'	61.18135	34.52457	1' - 2'	228°.00'	61		
		2'	61.18110	34.52357	2' - 3'	267°.30'	27		
		3'	61.18115	34.52307	3' - 4'	336°.00'	18		
		4'	61.18131	34.52302	4' - 5'	17°.00'	48		
		5'	61.18168	34.52348	5' - 6'	313°.00'	40		
		6'	61.18198	34.52307	6' - 7'	16°.30'	30		
		7'	61.18221	34.52335	7' - 8'	100°.00'	43		
		8'	61.18205	34.52409	8' - 9'	20°.00'	36		
		9'	61.18232	34.52446	9' - 10'	76°.30'	31		
		10'	61.18232	34.52504	10' - 11'	146°.30'	35		
		11'	61.18203	34.52526	11' - 12'	180°.30'	40		
		12'	61.18168	34.52507	12' - 1'	202°.30'	45		
Экспликация участка									
Номера точек		Географические координаты		Азимуты линий			Длина, м		
		Широта	Долгота						
Объект									
Категория земель	Площадь участка, га	Номера точек	Географические координаты		Азимуты линий		Длина, м		
			Широта	Долгота					
Полигон 3	0.2	5	61.18510	34.52603	5 - 1"	168°.00'	57		
		1"	61.18458	34.52599	1" - 2"	260°.00'	68		
		2"	61.18463	34.52472	2" - 5	39°.00'	87		
Экспликация участка									
Номера точек		Географические координаты		Азимуты линий			Длина, м		
		Широта	Долгота						
Привязка									
3	61.18435	34.52220	3 - 0'''	168°.00'	112				
Объект									
Категория земель	Площадь участка, га	Номера точек	Географические координаты		Азимуты линий		Длина, м		
			Широта	Долгота					
Полигон 4	0.2	0'''	61.18335	34.52212	0''' - 1'''	108°.00'	36		
		1'''	61.18318	34.52268	1''' - 2'''	168°.00'	28		
		2'''	61.18293	34.52266	2''' - 3'''	211°.30'	43		
		3'''	61.18266	34.52209	3''' - 0'''	347°.00'	77		
Экспликация участка									
Номера точек		Географические координаты		Азимуты линий			Длина, м		
		Широта	Долгота						
Привязка									
0'''	61.18511	34.52602	0''' - 1'''	169°.00'	167				
Объект									
Категория земель	Площадь участка, га	Номера точек	Географические координаты		Азимуты линий		Длина, м		
			Широта	Долгота					
Полигон 5	0.3	1'''	61.18361	34.52587	1''' - 2'''	313°.30'	40		
		2'''	61.18391	34.52547	2''' - 3'''	241°.30'	21		

3''''	61.18386	34.52509	3'''' - 4''''	171°.00'	33
4''''	61.18356	34.52504	4'''' - 5''''	135°.30'	37
5''''	61.18328	34.52539	5'''' - 6''''	100°.00'	28
6''''	61.18317	34.52587	6'''' - 1''''	346°.00'	48