

Проект лесовосстановления на лесном участке № 1 / 2023 год

Лесовосстановление: искусственное (естественное, искусственное, комбинированное)

Субъект Российской Федерации: Ленинградская область

Лесной район: Балтийско-Белозерский таежный район

Характеристика местоположения лесного участка:

Лесничество: Гатчинское

Участковое лесничество: Дивенское

Урочище:

№ Квартала: 83

№ Выдела: 7

Площадь лесного участка, га: 1,5

(исходные данные для проекта лесовосстановления: материалы обследования лесного участка при выборе способа лесовосстановления, план лесного участка, масштаб 1:10 000 прилагаются к проекту лесовосстановления)

Характеристика лесорастительных условий лесного участка:

Рельеф участка (уклон): дренированные равнины с несколько ослабленным стоком

Гидрологические условия (увлажнение): нормальное

Почва: ЧС/В2 грубогумусные подзолистые, супесчаные и суглинистые

Характеристика площадей лесного участка:

вырубка

(вырубки, гари, прогалины, иные не занятые лесными насаждениями или предназначенные для лесовосстановления земли)

Характеристика вырубки:

Количество пней, тыс. штук/га: 0,507

Характер и размещение оставленных деревьев и кустарников (куртины, полосы, групповое, равномерное): нет

Степень задернения почвы (слабая, средняя, сильная): слабая

Степень минерализации почвы (% от площади лесного участка): 95%

Состояние очистки от порубочных остатков и валежника (захламленность, м3): слабая (5 - 20 м.куб/га)

а) отсутствует (до 5 м3/га); б) слабая (5-20 м3/га); в) средняя (20-50 м3/га); г) сильная (более 50 м3/га).

Категория доступности для техники: доступная

а) доступная;

б) требуется узкополосная расчистка без корчевки пней;

в) требуется узкополосная расчистка;

г) требуется широкополосная расчистка с корчевкой пней.

Характеристика имеющихся подроста и молодняка лесных древесных пород:

Нет подроста и молодняка

Проектируемый способ лесовосстановления:

искусственное лесовосстановление

(естественное лесовосстановление, искусственное лесовосстановление, комбинированное лесовосстановление (посев, посадка))

Обоснование проектируемого способа лесовосстановления основных лесных древесных пород восстанавливаемых лесов с учетом особенностей производства работ в различных категориях защитных лесов и особо защитных участках лесов (для лесных участков, предназначенных для проведения лесовосстановления, на которых лесовосстановительные мероприятия осуществляются лицами, указанными в подпункте "а" пункта 6 Правил, государственными (муниципальными) учреждениями, указанными в подпункте "б" пункта 6 Правил)

Отсутствие жизнеспособных растений хвойных пород

Сроки и технологии (методы) выполнения работ по лесовосстановлению (для лесных участков, предназначенных для проведения лесовосстановления, на которых лесовосстановительные мероприятия осуществляются лицами, указанными в подпункте "а" пункта 6 Правил, государственными (муниципальными) учреждениями, указанными в подпункте "б" пункта 6 Правил)

Способы и время обработки почвы: механизированная бороздами, глубина обработки почвы до 25 см, трактор ТДТ-55, плуг ПЛ-1-1, II квартал 2023 года.

Размещение и размеры борозд: борозды и два отвала, между центрами борозд от 5 до 6 метров с севера на восток.

Метод и способ создания культур: посадка сеянцами, ручной способ под меч Колесова, Ель ОКС.

Количество посадочных мест на 1 га, тыс. шт. - 3,0 тыс.шт/га

Размещение посадочных мест, расстояние между рядами: от 4х до 6-ти м, в рядах 07-09 м.

Схема смешения пород 10 Е (Е-Е-Е-Е-Е)

Потребность в посадочном материале на 1 га - 3,0 тыс.шт и на всю площадь по породам - 4,5 тыс.шт.

Сроки и технологии (методы) выполнения работ по агротехническим уходам (для лесных участков, предназначенных для проведения лесовосстановления, на которых лесовосстановительные мероприятия осуществляются лицами, указанными в подпункте "а" пункта 6 Правил, государственными (муниципальными) учреждениями, указанными в подпункте "б" пункта 6 Правил)

2023 г. - уход 1 раз, 2024 г. - уход 1 раз, 2025 г. - уход 1 раз, уничтожение травянистой и древесной растительности, дополнение лесных культур по мере необходимости.

Сроки и технологии (методы) выполнения работ по лесоводственным уходам (для лесных участков, предназначенных для проведения лесовосстановления, на которых лесовосстановительные мероприятия осуществляются лицами, указанными в подпункте "а" пункта 6 Правил, государственными (муниципальными) учреждениями, указанными в подпункте "б" пункта 6 Правил)

Уничтожение древесной растительности в рядах культур и междурядьях 2025 г. - 1 раз, 2026 г. - 1 раз.

Противопожарные мероприятия - опушка лиственных пород.

Требования к используемому для лесовосстановления посадочному (посевному) материалу:

Порода: Ель

Вид посадочного материала (сеянцы, саженцы с открытой (закрытой) корневой системой, селекционная категория происхождения семян, лесосеменной район): сеянцы ОКС

Возраст, лет: 3

Высота, см: 12

Диаметр корневой шейки, мм: 2 мм.

Характеристика посевного материала:

Требования к молоднякам, площади которых подлежат отнесению к землям, на которых расположены леса, для признания работ по лесовосстановлению законченными (для лесных участков, предназначенных для проведения лесовосстановления, на которых лесовосстановительные мероприятия осуществляются лицами, указанными в подпункте "а" пункта 6 Правил, государственными (муниципальными) учреждениями, указанными в подпункте "б" пункта 6 Правил):

Порода: Ель

Возраст, лет: 10

Количество деревьев основных лесных древесных пород, тыс. штук/га: 2

Средняя высота, м: 0,7

Объем работ по лесовосстановлению (площадь лесовосстановления, га) (для лесных участков, предназначенных для проведения лесовосстановления, на которых лесовосстановительные мероприятия осуществляются лицами, указанными в подпункте "а" пункта 6 Правил, государственными (муниципальными) учреждениями, указанными в подпункте "б" пункта 6 Правил)

1,5

Проектируемый объем работ по лесовосстановлению (для лесных участков, предназначенных для проведения лесовосстановления, на которых лесовосстановительные мероприятия осуществляются лицами, указанными в подпункте "а" пункта 6 Правил, государственными (муниципальными) учреждениями, указанными в подпункте "б" пункта 6 Правил):

площадь лесовосстановления, га: 1,5

количество жизнеспособных растений основных лесных древесных пород, тыс.штук /га: 3

количество жизнеспособных растений основных лесных древесных пород на всей площади,
тыс. штук: 4,5

Исполнитель работ по лесовосстановлению:

**ДОКУМЕНТ ПОДПИСАН
ЭЛЕКТРОННОЙ ПОДПИСЬЮ**
Сертификат: 3B EB D8 00 BE AF 5E 85 4F 8A 1E 26 D0 B2 37 70
Владелец: Чопей Елена Ивановна, ООО "ЛПК", Инженер лесного
Действителен: с 07.03.2023 по 07.06.2024

Генеральный директор

Должность (При наличии)

Подпись

Рощупкин Павел Валериевич

(Фамилия, имя, отчество -
последнее при наличии)

29.05.2023

Число, месяц, год

К письму
ЛОГКУ «Ленобллес»
от 02.03.2017 № 03-319/17
последующим оформлением проектов.

КАРТОЧКА
ОБСЛЕДОВАНИЯ УЧАСТКА № 9 / 2023 год
ПРИ ВЫБОРЕ СПОСОБА И ТЕХНОЛОГИИ ЛЕСОВОССТАНОВЛЕНИЯ

1. Лесничество Гатчинское
2. Участковое лесничество Дивенское
3. Дача, тех. участок
4. Номер квартала 83
5. Номер выдела 7 -1,5 га
6. Площадь участка, с точностью до 0,1 га- 1,5
7. План участка (прилагается к Карточке)
8. Категория площади: лесовосстановления –вырубка (февраль) 2022 г.
вырубка, гарь, иная (год, месяц)
9. Исходный породный состав участка лесовосстановления, - 6БЗЕ1Ос+С
до вырубки, гари, гибели
10. Условия для работы техники:
 - 10.1. Количество пней, шт./га: всего 507, ср. диаметр 28
 - 10.2. Захламленность, куб.м/га менее 5
отсутствует - менее 5 куб.м/га, слабая - 5 - 20 куб.м/га, средняя - 20 - 50
куб.м/га, сильная > 50 куб.м/га
 - 10.3. Доступность для работы техники- менее 0,5 (а)
11. Характеристика природно-климатических и лесорастительных условий лесного участка
 - 11.2. Лесной район- южно-таежный Балтийско-Белозерский
 - 11.3. Целевое назначение- Эксплуатационные леса
 - 11.4. Рельеф-: дренированные равнины с несколько ослабленным стоком, почвы
грубогумусные подзолистые, супесчаные суглинистые, иногда карбонатные
 - 11.5. Почва –свежие, тип, степень увлажнения, механический состав
 - 11.6. Тип леса (тип вырубки, тип лесорастительных условий)- 7-ЧС/В2
 - 11.7. Степень задернения почвы – отсутствует
отсутствует - до 10%%, слабая - 11 - 30%%, средняя - 31 - 50%%, сильная > 50%%
12. Характеристика подроста главных (целевых) пород (перечетная ведомость прилагается):
 - 12.1. Средняя высота _____ - _____ м,
 - 12.2. Средний возраст _____ - _____ лет,
 - 12.3. Количество, всего _____ - _____ тыс.шт./га, в том числе по
породам _____ - _____
 - 12.4. Категория густоты _____ - _____
 - 12.5. Распределение по площади _____
равномерное, неравномерное, групповое редкий, средний, густой
 - 12.6. Жизнеспособность подроста _____ - _____
жизнеспособный, нежизнеспособный
13. Характеристика возобновления мягколиственных пород:
 - 13.1. Порода _____ - _____, 13.2. Количество _____ - _____ тыс.шт./га,
 - 13.3. Средняя высота _____ м

14. Источники обсеменения _____

порода, источник: одиночные (шт./га), куртины, полосы, стены леса

15. Характеристика санитарного состояния _____ - _____

заселенность вредными организмами, болезни леса

16. Предложения для разработки Проекта лесовосстановления:

16.1. Способ лесовосстановления – выдел 7-1,5 га -лесные культуры _____
естественный, искусственный (лесные культуры),

16.2. Главные (целевые) породы -Ель

16.3. Срок лесовосстановления - осень 2023 года

17. Необходимость проведения предварительных и сопутствующих мероприятий:

17.1. Очистка вырубки, гари _____

17.2. Санитарные _____

17.3. Противопожарные: Устройство минполос 120 п.м. _____

17.4. Иные предложения _____

Исполнитель(и): Етепнева Н.Д.  " 26 " апреля 2023 г.

Должность: Начальник участка ООО « ЛПК» подпись Ф.И.О.

К Карточке

обследования участка

при выборе способа и технологии

лесовосстановления Схематический чертеж обследуемого участка

С расположением на нем пробных площадей и площадок

Масштаб 1: 10000

С

∧

|

Ю

Форма

Проект лесовосстановления
на лесном участке N 1 /год 2023

Лесовосстановление искусственное (естественное, искусственное, комбинированное)

Субъект Российской Федерации-Ленинградская область

Лесной район- южно-таежный Балтийско-Белозерский

Характеристика местоположения лесного участка:

Лесничество- Гатчинское

Участковое лесничество- Дивенское

N квартала -83

N выдела- 7

Площадь лесного участка- 1,5 га

(исходные данные для проекта лесовосстановления: материалы обследования лесного участка при выборе способа лесовосстановления, план лесного участка, масштаб 1:10 000 прилагаются к проекту лесовосстановления)

Характеристика лесорастительных условий лесного участка:

Рельеф участка (уклон)- дренированные равнины с несколько ослабленным стоком

Гидрологические условия (увлажнение)-нормальное

Почва- ЧС/В2 грубогумусные подзолистые, супесчаные и суглинистые

Характеристика площадей лесного участка -вырубка

(вырубки, гари, прогалины, иные не занятые лесными насаждениями или предназначенные для лесовосстановления земли)

Характеристика вырубки:

Количество пней, тыс. штук/га-507

Характер и размещение оставленных деревьев и кустарников (куртины, полосы, групповое, равномерное)-нет

Степень задернения почвы (слабая, средняя, сильная)-слабая

Степень минерализации почвы (% от площади лесного участка) 95

Состояние очистки от порубочных остатков и валежника (захламленность, м3)
слабая

а) отсутствует (до 5 м3/га); б) слабая (5-20 м3/га); в) средняя (20-50

м3/га); сильная (более 50м3/га)

Категория доступности для техники-доступная

а) доступная; б) требуется узкополосная расчистка без корчевки пней; в) требуется узкополосная расчистка; г) требуется широкополосная расчистка с корчевкой пней.

Характеристика имеющихся подроста и молодняка лесных древесных пород:

состав пород нет

средний возраст, лет -

средняя высота, м -

количество деревьев и кустарников, тыс. штук/га -

размещение их по площади лесного участка (равномерное, неравномерное, групповое) -

состояние лесных насаждений и их оценка -

Проектируемый способ лесовосстановления: искусственное

(естественное лесовосстановление, искусственное лесовосстановление, комбинированное лесовосстановление (посев, посадка): посадка

Обоснование проектируемого способа лесовосстановления отсутствие

жизнеспособных растений хвойных пород

Сроки подготовки почвы: июнь 2023 года, лесной плуг ПЛ-1-1 на базе трактора ТДТ-55

Механизированная, глубина обработки почвы, применяемые машины и орудия бороздами, глубина обработки - до 25 см, трактор ТДТ-55, плуг ПЛ-1 1;

Размещение и размеры борозд: борозды и два отвала, между центрами борозд от 5 до 6-ти м с севера на восток, посадка сеянцами, ручной под меч Колесова

Количество посадочных (посевных) на 1 га, тыс. шт. 3,0

Размещение посадочных (посевных) мест, расстояние между рядами от 4 до 6-ти м, в рядах 0,7- 0,9 м

Схема смешения пород 10 Е (Е-Е-Е-Е-Е) на 1 га 3,0 тыс. шт. га) и на всю площадь по породам 11,1 тыс. шт.

Виды, способы ухода, их кратность: ручная оправка от завала травой, 1-кратно-уничтожение травянистой и древесной растительности в рядах-однократно-дополнение лесных культур-однократно (в случае приживаемости менее 85% от проектируемой)

Виды и способы лесоводственных уходов, их кратность, уничтожение и древесной растительности в рядах культур и междурядьях- (одно-двух-кратно)

Противопожарные мероприятия, протяженность, ширина мин полос - создание противопожарной минерализованной полосы -200 п.м., ширина 1,2 м

Требования к используемому для лесовосстановления посадочному (посевному) материалу:

Порода - сеянцы Ель ОКС

Вид посадочного материала (сеянцы, саженцы с открытой (закрытой) корневой системой, селекционная категория происхождения семян, лесосеменной район)

возраст, лет 2

высота, см -15

диаметр корневой шейки, мм 2

Характеристика посевного материала:

Порода: Ель

Класс качества семян: -

Селекционная категория: -

Место происхождения (лесосеменной район): -

Намечаемый год перевода культур в площадь - 2033 год

Показатели оценки восстанавливаемых лесов для признания работ по лесовосстановлению завершёнными (возраст, количество деревьев в главных лесных породах, средняя высота) -9 лет, 2,0 т.шт/га, высота 0,7

Должность: Начальник участка ООО «ЛПК» Етепнева Н.Д. Етеп-
(при наличии) подпись (фамилия, имя, отчество - последнее при наличии)

" 26 " мая 2023 г.

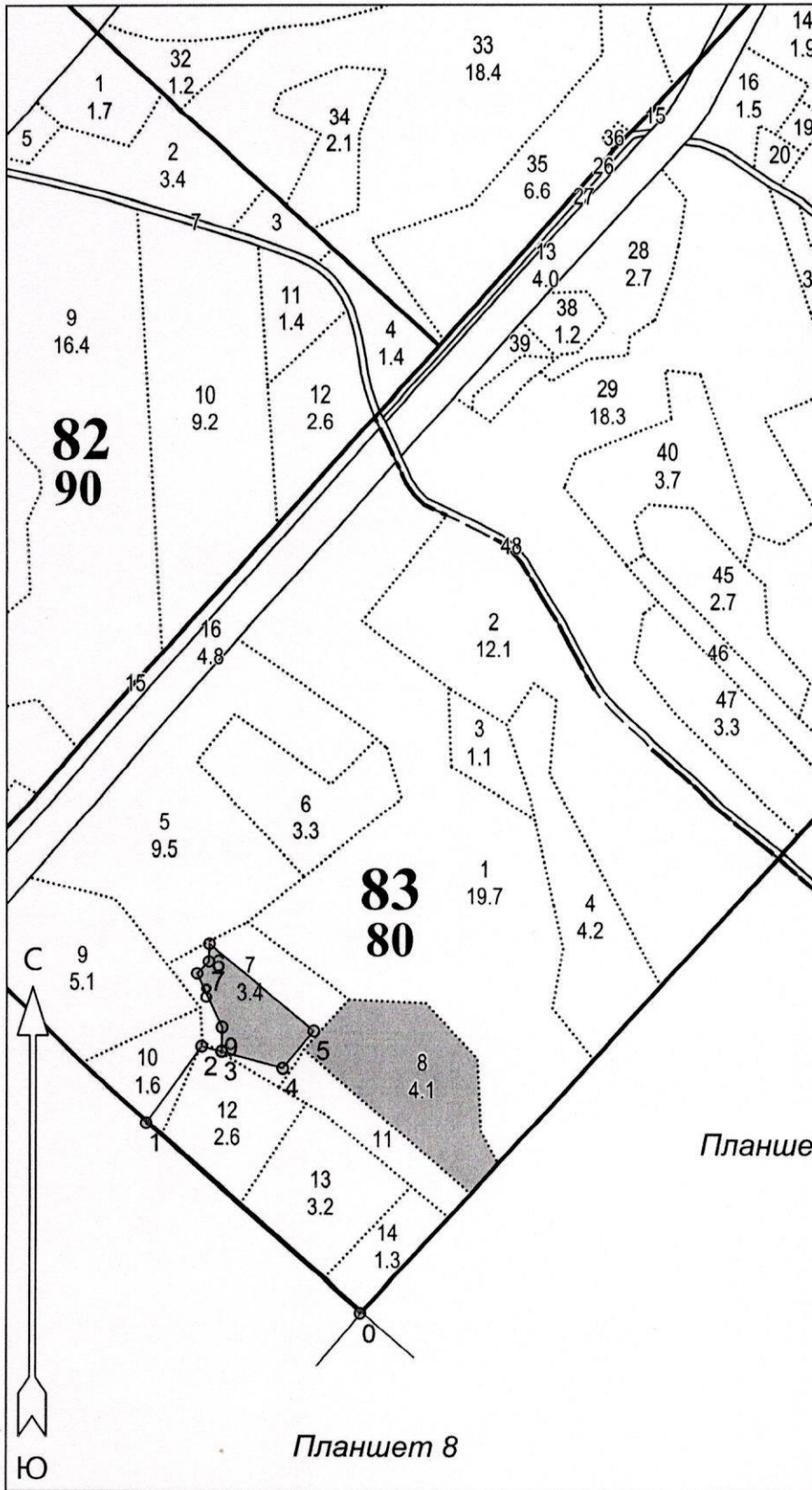
Число, месяц, год

Субъект Российской Федерации: Ленинградская область
 Лесной район: южно-таежный Балтийско-Белозерский
 Лесничество: Гатчинское
 Участковое лесничество: Дивенское


Чертеж участка к проекту
 искусственного лесовосстановления

№ квартала 83, № выдела 7
 Площадь участка 1.5 га

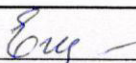
Масштаб 1 : 10000



Экспликация объекта		
Номера точек	Азимуты линий, °	Длина линий, м
Привязка		
0 - 1	311°30'	416.0
1 - 2	36°00'	138.0
2 - 3	104°30'	30.0
Лесосека		
3 - 4	105°00'	92.0
4 - 5	40°00'	70.0
5 - 6	310°00'	198.0
6 - 7	181°30'	26.0
7 - 8	223°30'	25.0
8 - 9	155°00'	86.0
9 - 3	181°00'	34.0

Условные обозначения
 Эксплуатационный участок

Чертил: представитель арендатора ООО "ЛПК"


 подпись

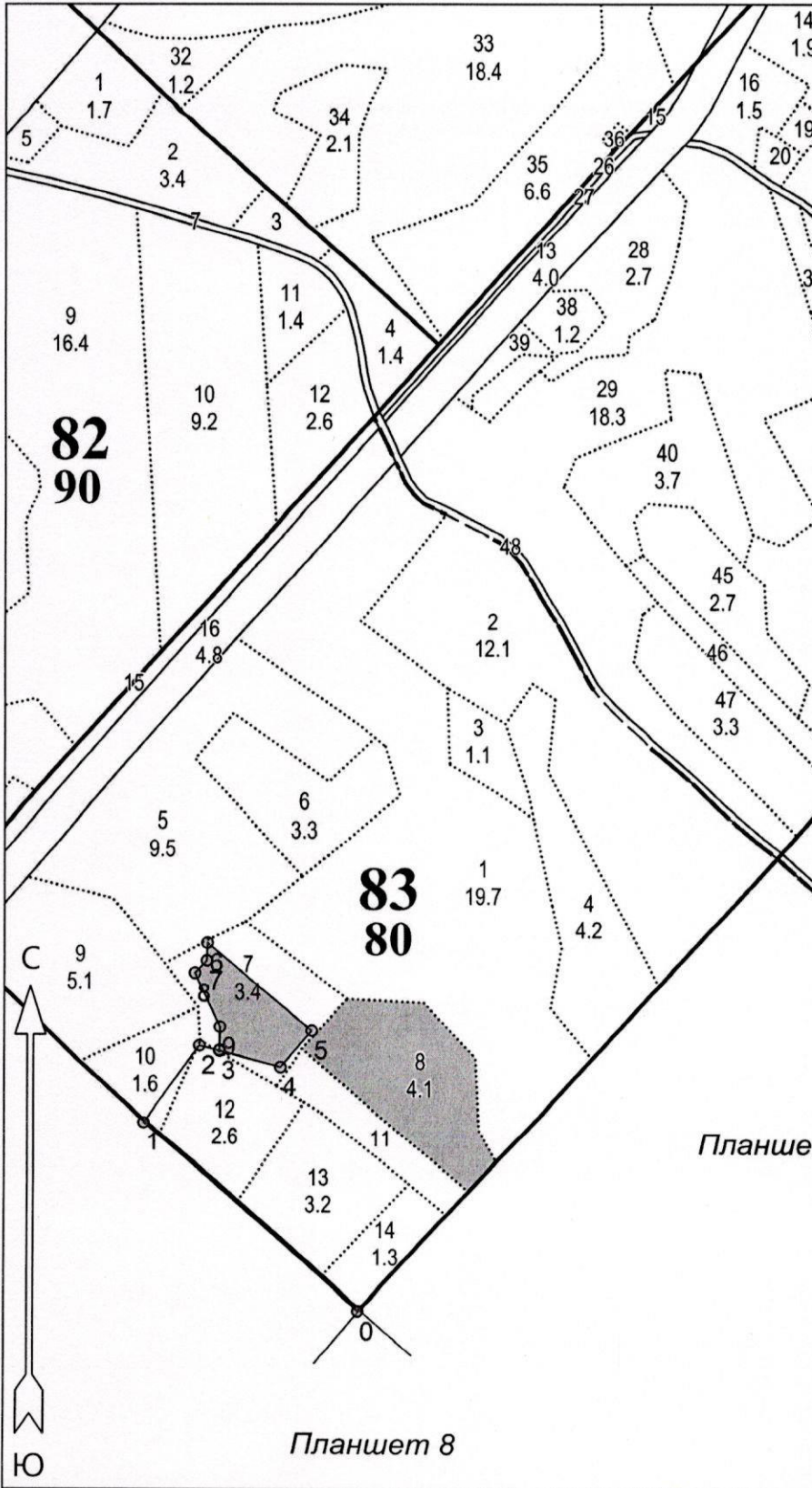
Етепнева Н.Д.
 Ф.И.О.

Субъект Российской Федерации: Ленинградская область
 Лесной район: южно-таежный Балтийско-Белозерский
 Лесничество: Гатчинское
 Участковое лесничество: Дивенское

Чертеж участка к проекту
 искусственного лесовосстановления

№ квартала 83, № выдела 7
 Площадь участка 1.5 га

Масштаб 1 : 10000



Экспликация объекта		
Номера точек	Широта	Долгота
Привязка		
0	59° 11' 05.53000"	30° 05' 25.84000"
1	59° 11' 14.44434"	30° 05' 06.17101"
2	59° 11' 18.05485"	30° 05' 11.29172"
Лесосека		
3	59° 11' 17.81193"	30° 05' 13.12528"
4	59° 11' 17.04189"	30° 05' 18.73530"
5	59° 11' 18.77602"	30° 05' 21.57582"
6	59° 11' 22.89192"	30° 05' 12.00053"
7	59° 11' 22.05138"	30° 05' 11.95757"
8	59° 11' 21.46493"	30° 05' 10.87118"
9	59° 11' 18.94432"	30° 05' 13.16564"
3	59° 11' 17.84495"	30° 05' 13.12818"

Условные обозначения
 Эксплуатационный участок

Чертил: представитель арендатора ООО"ЛПК"

подпись

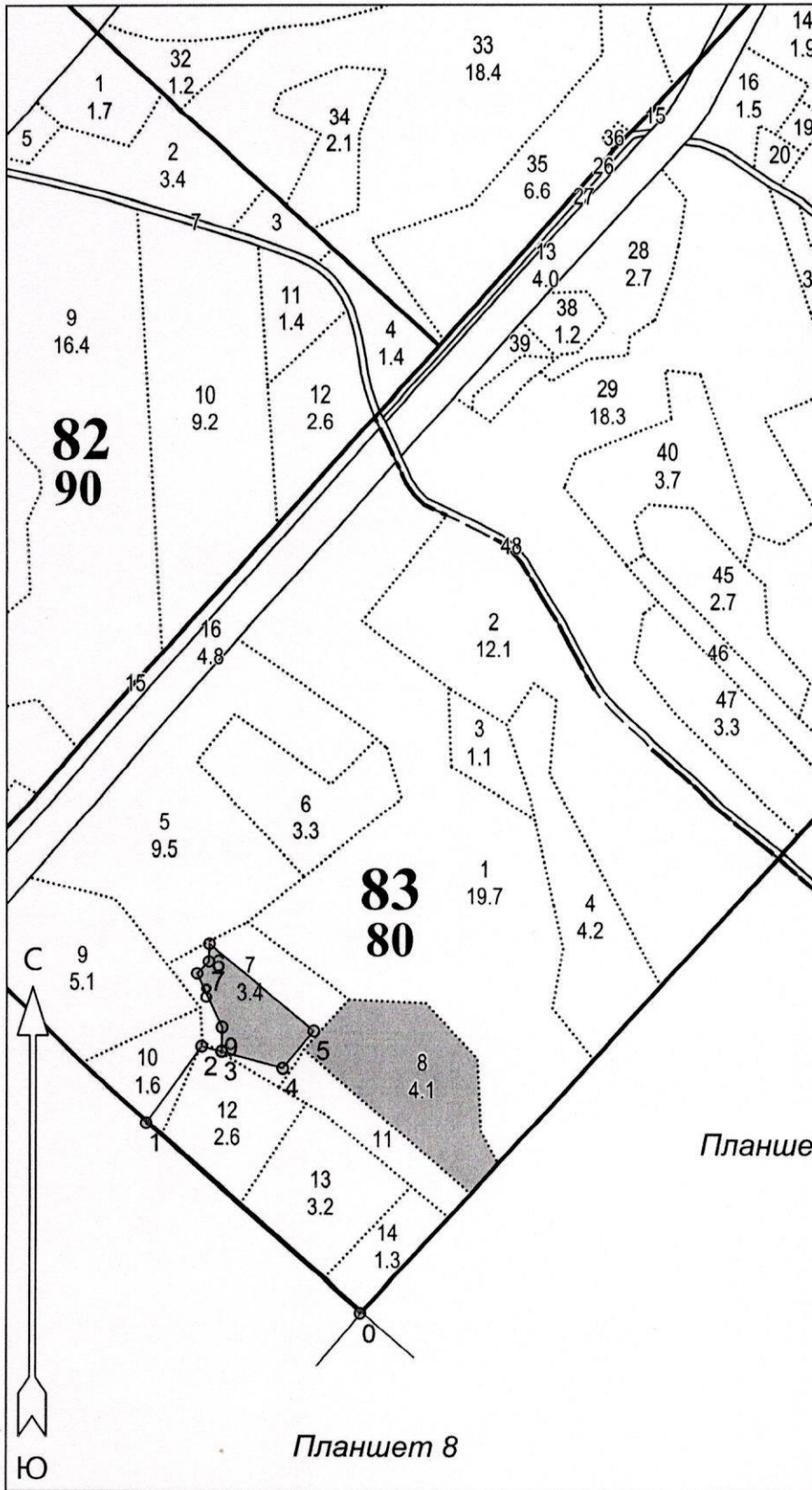
Етепнева Н.Д.
 Ф.И.О.

Субъект Российской Федерации: Ленинградская область
 Лесной район: южно-таежный Балтийско-Белозерский
 Лесничество: Гатчинское
 Участковое лесничество: Дивенское


Чертеж участка к проекту
 искусственного лесовосстановления

№ квартала 83, № выдела 7
 Площадь участка 1.5 га

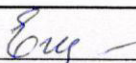
Масштаб 1 : 10000



Экспликация объекта		
Номера точек	Азимуты линий, °	Длина линий, м
Привязка		
0 - 1	311°30'	416.0
1 - 2	36°00'	138.0
2 - 3	104°30'	30.0
Лесосека		
3 - 4	105°00'	92.0
4 - 5	40°00'	70.0
5 - 6	310°00'	198.0
6 - 7	181°30'	26.0
7 - 8	223°30'	25.0
8 - 9	155°00'	86.0
9 - 3	181°00'	34.0

Условные обозначения
 Эксплуатационный участок

Чертил: представитель арендатора ООО "ЛПК"


 подпись

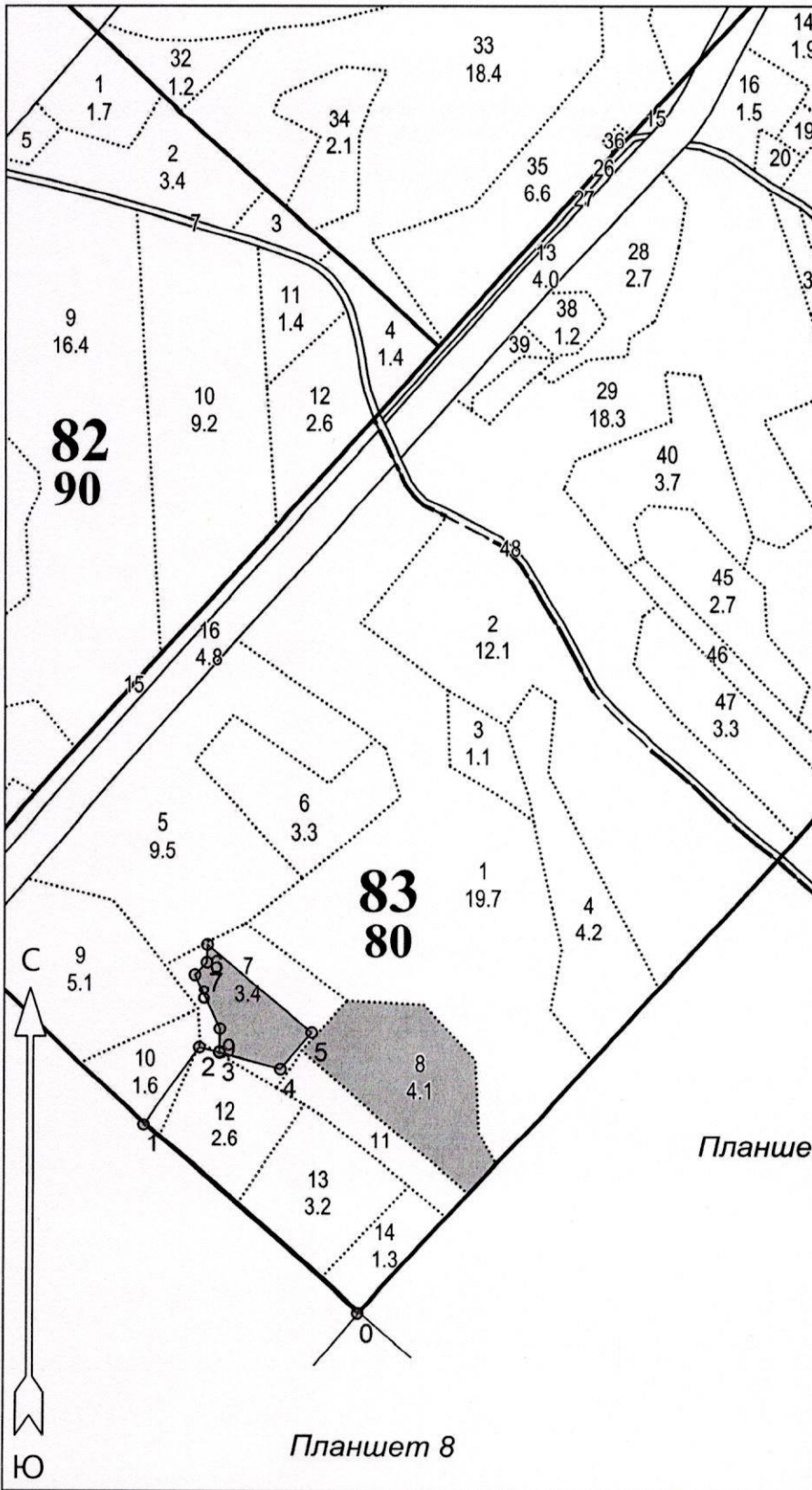
Етепнева Н.Д.
 Ф.И.О.

Субъект Российской Федерации: Ленинградская область
 Лесной район: южно-таежный Балтийско-Белозерский
 Лесничество: Гатчинское
 Участковое лесничество: Дивенское


Чертеж участка к проекту
 искусственного лесовосстановления

№ квартала 83, № выдела 7
 Площадь участка 1.5 га

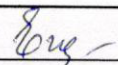
Масштаб 1 : 10000



Экспликация объекта		
Номера точек	Широта	Долгота
Привязка		
0	59° 11' 05.53000"	30° 05' 25.84000"
1	59° 11' 14.44434"	30° 05' 06.17101"
2	59° 11' 18.05485"	30° 05' 11.29172"
Лесосека		
3	59° 11' 17.81193"	30° 05' 13.12528"
4	59° 11' 17.04189"	30° 05' 18.73530"
5	59° 11' 18.77602"	30° 05' 21.57582"
6	59° 11' 22.89192"	30° 05' 12.00053"
7	59° 11' 22.05138"	30° 05' 11.95757"
8	59° 11' 21.46493"	30° 05' 10.87118"
9	59° 11' 18.94432"	30° 05' 13.16564"
3	59° 11' 17.84495"	30° 05' 13.12818"

Условные обозначения
 Эксплуатационный участок

Чертил: представитель арендатора ООО"ЛПК"


 подпись

Етепнева Н.Д.
 Ф.И.О.