

Проект лесовосстановления на лесном участке № 4 / 2023 год

Лесовосстановление: искусственное (естественное, искусственное, комбинированное)

Субъект Российской Федерации: Ленинградская область

Лесной район: Балтийско-Белозерский таежный район

Характеристика местоположения лесного участка:

Лесничество: Гатчинское

Участковое лесничество: Дивенское

Урочище:

№ Квартала: 101

№ Выдела: 7

Площадь лесного участка, га: 3,1

(исходные данные для проекта лесовосстановления: материалы обследования лесного участка при выборе способа лесовосстановления, план лесного участка, масштаб 1:10 000 прилагаются к проекту лесовосстановления)

Характеристика лесорастительных условий лесного участка:

Рельеф участка (уклон): дренированные равнины нормальным и ослабленным стоком

Гидрологические условия (увлажнение): нормальное

Почва: свежие грубогумусные подзолистые, песчаные, супесчаные, суглинистые иногда карбоатные

Характеристика площадей лесного участка:

вырубка

(вырубки, гари, прогалины, иные не занятые лесными насаждениями или предназначенные для лесовосстановления земли)

Характеристика вырубки:

Количество пней, тыс. штук/га: 0,261

Характер и размещение оставленных деревьев и кустарников (куртины, полосы, групповое, равномерное):

Степень задернения почвы (слабая, средняя, сильная): слабая

Степень минерализации почвы (% от площади лесного участка): 95%

Состояние очистки от порубочных остатков и валежника (захламленность, м3): слабая (5 - 20 м.куб/га)

а) отсутствует (до 5 м3/га); б) слабая (5-20 м3/га); в) средняя (20-50 м3/га); г) сильная (более 50 м3/га).

Категория доступности для техники: доступная

а) доступная;

б) требуется узкополосная расчистка без корчевки пней;

в) требуется узкополосная расчистка;

г) требуется широкополосная расчистка с корчевкой пней.

Характеристика имеющихся подроста и молодняка лесных древесных пород:

Нет подроста и молодняка

Проектируемый способ лесовосстановления:

искусственное лесовосстановление

(естественное лесовосстановление, искусственное лесовосстановление, комбинированное лесовосстановление (посев, посадка))

Обоснование проектируемого способа лесовосстановления основных лесных древесных пород восстанавливаемых лесов с учетом особенностей производства работ в различных категориях защитных лесов и особо защитных участках лесов (для лесных участков, предназначенных для проведения лесовосстановления, на которых лесовосстановительные мероприятия осуществляются лицами, указанными в подпункте "а" пункта 6 Правил, государственными (муниципальными) учреждениями, указанными в подпункте "б" пункта 6 Правил)

Отсутствие жизнеспособных растений хвойных пород

Сроки и технологии (методы) выполнения работ по лесовосстановлению (для лесных участков, предназначенных для проведения лесовосстановления, на которых лесовосстановительные мероприятия осуществляются лицами, указанными в подпункте "а" пункта 6 Правил, государственными (муниципальными) учреждениями, указанными в подпункте "б" пункта 6 Правил)

Способы и время обработки почвы: механизированная бороздами, глубина обработки почвы до 25 см, трактор ТДТ-55, плуг ПЛ-1-1, II квартал 2023 года.

Размещение и размеры борозд: борозды и два отвала, между центрами борозд от 5 до 6 метров с севера на восток.

Метод и способ создания культур: посадка сеянцами, ручной способ под меч Колесова, Ель ЗКС.

Количество посадочных мест на 1 га, тыс. шт. - 2,0 тыс.шт/га

Размещение посадочных мест, расстояние между рядами: от 4х до 6-ти м, в рядах 07-09 м.

Схема смешения пород 10 Е (Е-Е-Е-Е-Е)

Потребность в посадочном материале на 1 га - 2,0 тыс.шт и на всю площадь по породам - 6,2 тыс.шт.

Сроки и технологии (методы) выполнения работ по агротехническим уходам (для лесных участков, предназначенных для проведения лесовосстановления, на которых лесовосстановительные мероприятия осуществляются лицами, указанными в подпункте "а" пункта 6 Правил, государственными (муниципальными) учреждениями, указанными в подпункте "б" пункта 6 Правил)

2023 г. - уход 1 раз, 2024 г. - уход 1 раз, 2025 г. - уход 1 раз, уничтожение травянистой и древесной растительности, дополнение лесных культур по мере необходимости.

Сроки и технологии (методы) выполнения работ по лесоводственным уходам (для лесных участков, предназначенных для проведения лесовосстановления, на которых лесовосстановительные мероприятия осуществляются лицами, указанными в подпункте "а" пункта 6 Правил, государственными (муниципальными) учреждениями, указанными в подпункте "б" пункта 6 Правил)

Уничтожение древесной растительности в рядах культур и междурядьях 2025 г. - 1 раз, 2026 г. - 1 раз.

Противопожарные мероприятия - опушка лиственных пород.

Требования к используемому для лесовосстановления посадочному (посевному) материалу:

Порода: Ель

Вид посадочного материала (сеянцы, саженцы с открытой (закрытой) корневой системой, селекционная категория происхождения семян, лесосеменной район): сеянцы ели ЗКС

Возраст, лет: 2

Высота, см: 8

Диаметр корневой шейки, мм: 2 мм.

Характеристика посевного материала:

Требования к молоднякам, площади которых подлежат отнесению к землям, на которых расположены леса, для признания работ по лесовосстановлению законченными (для лесных участков, предназначенных для проведения лесовосстановления, на которых лесовосстановительные мероприятия осуществляются лицами, указанными в подпункте "а" пункта 6 Правил, государственными (муниципальными) учреждениями, указанными в подпункте "б" пункта 6 Правил):

Порода: Ель

Возраст, лет: 10

Количество деревьев основных лесных древесных пород, тыс. штук/га: 2

Средняя высота, м: 0,7

Объем работ по лесовосстановлению (площадь лесовосстановления, га) (для лесных участков, предназначенных для проведения лесовосстановления, на которых лесовосстановительные мероприятия осуществляются лицами, указанными в подпункте "а" пункта 6 Правил, государственными (муниципальными) учреждениями, указанными в подпункте "б" пункта 6 Правил)

3,1

Проектируемый объем работ по лесовосстановлению (для лесных участков, предназначенных для проведения лесовосстановления, на которых лесовосстановительные мероприятия осуществляются лицами, указанными в подпункте "а" пункта 6 Правил, государственными (муниципальными) учреждениями, указанными в подпункте "б" пункта 6 Правил):

площадь лесовосстановления, га: 3,1

количество жизнеспособных растений основных лесных древесных пород, тыс.штук /га: 2

количество жизнеспособных растений основных лесных древесных пород на всей площади,
тыс. штук: 6,2

Исполнитель работ по лесовосстановлению:

**ДОКУМЕНТ ПОДПИСАН
ЭЛЕКТРОННОЙ ПОДПИСЬЮ**
Сертификат: 3B EB D8 00 BE AF 5E 85 4F 8A 1E 26 D0 B2 37 70
Владелец: Чопей Елена Ивановна, ООО "ЛПК", Инженер лесного
Действителен: с 07.03.2023 по 07.06.2024

Генеральный директор

Должность (При наличии)

Подпись

Рощупкин Павел Валериевич

(Фамилия, имя, отчество -
последнее при наличии)

01.06.2023

Число, месяц, год

Акт
ОБСЛЕДОВАНИЯ УЧАСТКА ПРИ ВЫБОРЕ СПОСОБА И ТЕХНОЛОГИИ
ЛЕСОВОССТАНОВЛЕНИЯ

1. Лесничество- Гатчинское
2. Участковое лесничество- Дивенское
3. Номер квартала 101
4. Номер выдела - 7
5. Арендатор, номер договора аренды - № 2-2008-12-83-3 от 10.12.2008 г. Декларация № 10-2021 от 20.12.2021 года
6. Площадь участка, с точностью до 0,1 га - 3,1 га выдел 7
7. План участка (прилагается к Карточке)
8. Категория площадей участка лесовосстановления - вырубка (февраль 2022 г.)
вырубка, гарь, иная (год, месяц)
9. Исходный породный состав участка лесовосстановления, - 4ОсЗБЗЕ
до вырубки, гари, гибели
10. Условия для работы техники:
 - 10.1. Количество пней, шт./га: всего 261, ср. диаметр - 36
 - 10.2. Захламленность, куб.м/га - менее 5 м3
отсутствует - менее 5 куб.м/га, слабая - 5 - 20 куб.м/га, средняя - 20 - 50 куб.м/га, сильная > 50 куб.м/га
 - 10.3. Доступность для работы техники - доступно
11. Характеристика природно-климатических и лесорастительных условий лесного участка
 - 11.1. Лесорастительная зона - таежная
 - 11.2. Лесной район Лесной район- южно-таежный Балтийско-Белозерский
 - 11.3. Целевое назначение лесов - Эксплуатируемые леса
 - 11.4. Рельеф- дренированные равнины с несколько ослабленным стоком
 - 11.5. Почва - грубогумусные подзолистые, супесчаные и суглинистые, иногда карбонатные
тип, степень увлажнения, механический состав
 - 11.6. Тип леса (тип вырубки, тип лесорастительных условий) Кипрейные, выдел 7-КС/С2
 - 11.7. Степень задернения почвы отсутствует
отсутствует - до 10%%, слабая - 11 - 30%%, средняя - 31 - 50%%, сильная > 50%%
12. Характеристика подроста главных (целевых) пород (перечетная ведомость прилагается):
 - 12.1. Средняя высота нет м,
 - 12.2. Средний возраст - лет,
 - 12.3. Количество, всего - тыс.шт./га, в том числе по породам
 - 12.4. Категория густоты -
 - 12.5. Распределение по площади -
редкий, средний, густой, равномерное, неравномерное, групповое
 - 12.6. Жизнеспособность подроста -
жизнеспособный, нежизнеспособный
13. Характеристика возобновления мягколиственных пород:
 - 13.1. Порода -,
 - 13.2. Количество - тыс.шт./га,
 - 13.3. Средняя высота - м
14. Источники обсеменения - стены леса
порода, источник: одиночные (шт./га), куртины, полосы, стены леса
15. Характеристика санитарного состояния - в связи с отсутствием признаков заселения вредных организмов, обследование на лесном участке не проводилась

заселенность вредными организмами, болезни леса

16. Предложения для разработки Проекта лесовосстановления:

16.1. Способ лесовосстановления - искусственный

естественный, искусственный

16.2. Главные (целевые) породы - Ель

16.3. Срок лесовосстановления - июнь 2023 г.

начало, окончание (месяц, год)

17. Необходимость проведения предварительных и сопутствующих мероприятий:

17.1. Очистка вырубki, гари -

17.2. Санитарные -

17.3. Противопожарные - противопожарная полоса 120 п.м

17.4. Иные предложения -

Обследование проведено:

Исполнитель(и): Начальник ООО «ЛПК» участка Етепнева Н.Д. " " 2023 г.
Должность подпись Ф.И.О. Дата

Согласовано:

Представитель лесничества: Петров А.Н. " " 2023 г.
Должность Лесничий подпись Ф.И.О. Дата

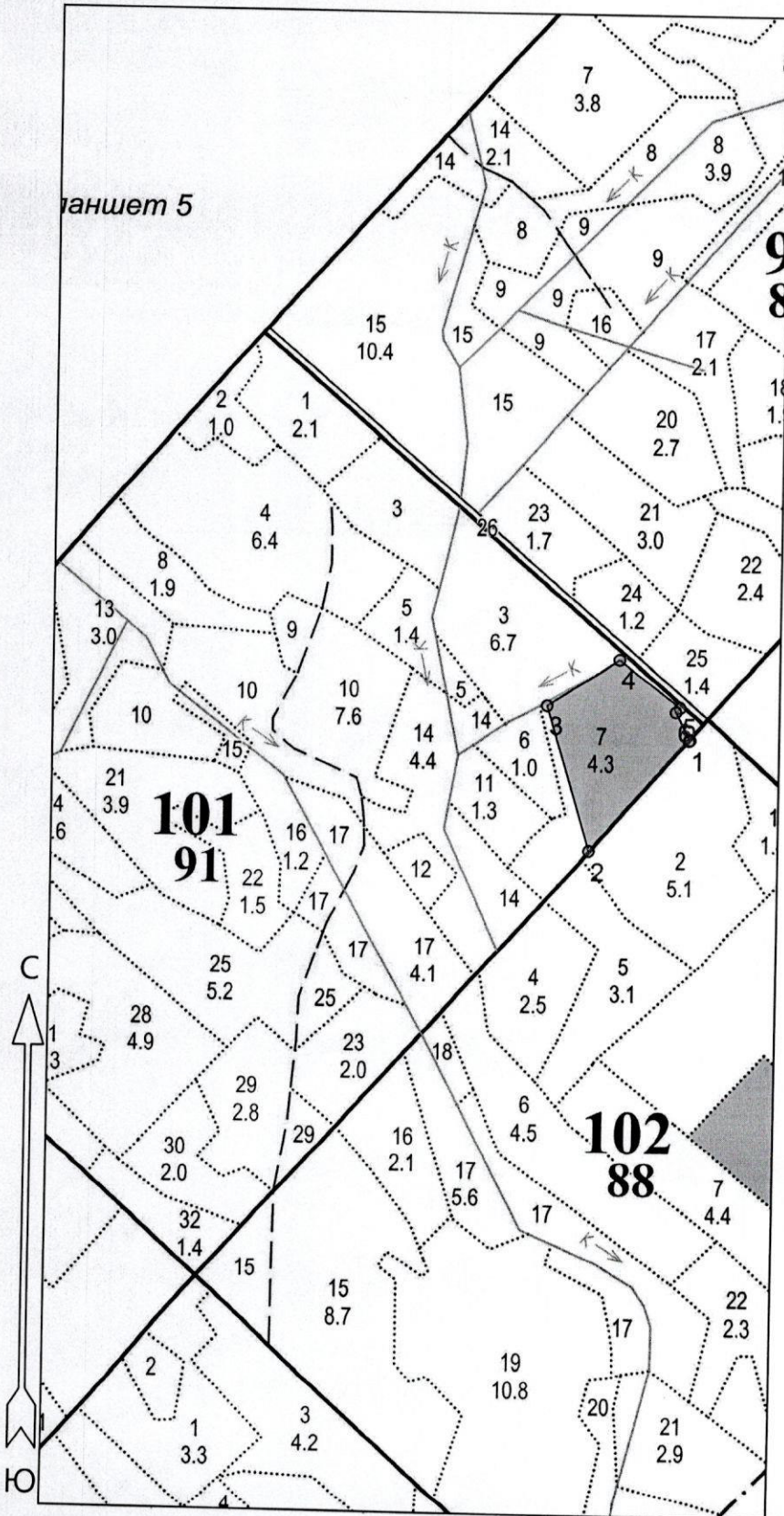
Представитель арендатора: Ген. директор " " 2023 г.
Должность подпись Ф.И.О. Дата

Субъект Российской Федерации: Ленинградская область
 Лесной район: южно-таежный Балтийско-Белозерский
 Лесничество: Гатчинское
 Участковое лесничество: Дивенское

Чертеж участка к проекту
 искусственного лесовосстановления


№ квартала 101, № выдела 7
 Площадь участка 3.10 га

Масштаб 1 : 10000



Экспликация объекта		
Номера точек	Широта	Долгота
Лесосека		
1	59° 10' 39.73285"	30° 04' 42.40178"
2	59° 10' 34.55641"	30° 04' 33.32697"
3	59° 10' 41.26742"	30° 04' 29.32255"
4	59° 10' 43.46908"	30° 04' 35.93931"
5	59° 10' 41.26414"	30° 04' 41.54759"
6	59° 10' 41.05004"	30° 04' 41.16888"
1	59° 10' 39.76512"	30° 04' 42.50230"

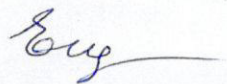
Условные обозначения

 Эксплуатационный участок

Чертил: представитель арендатора ООО "ЛПК"

подпись

Етепнева Н.Д.
 Ф.И.О.

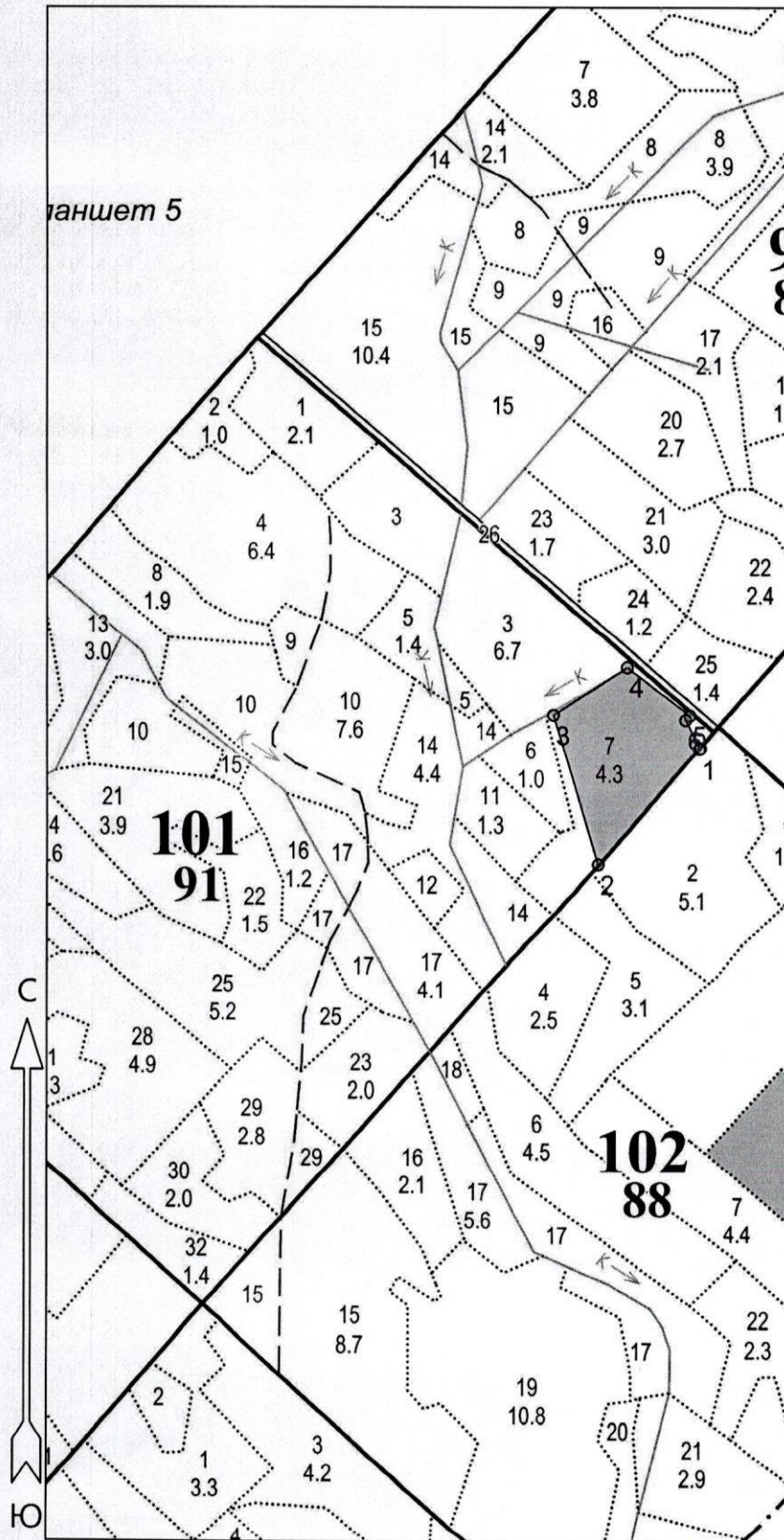


Субъект Российской Федерации: Ленинградская область
 Лесной район: южно-таежный Балтийско-Белозерский
 Лесничество: Гатчинское
 Участковое лесничество: Дивенское


Чертеж участка к проекту
 искусственного лесовосстановления

№ квартала 101, № выдела 7
 Площадь участка 3.10 га

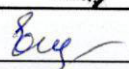
Масштаб 1 : 10000



Экспликация объекта		
Номера точек	Азимуты линий, °	Длина линий, м
Лесосека		
1 - 2	222°.00'	215.0
2 - 3	343°.00'	217.0
3 - 4	57°.00'	125.0
4 - 5	127°.30'	112.0
5 - 6	222°.00'	9.0
6 - 1	152°.00'	45.0

Условные обозначения
 Эксплуатационный участок

Чертил: представитель арендатора ООО"ЛПК"


 подпись

Етепнева Н.Д.
 Ф.И.О.