

Приложение 2
к Правилам осуществления мероприятий
по предупреждению распространения
вредных организмов
Утверждены
приказом Минприроды России
от 09.11.2020 № 912

УТВЕРЖДАЮ:
Должность: Первый заместитель председателя
Комитета - начальника департамента
ФИО: Александр Александрович Кошечкин
Дата: 09.08.2023
И.И. Кошечкин
09.08.2023

лесных насаждений Акт обследования аварийных деревьев № 004-МГ-57-23/47
Приозерского лесничества,
Ленинградской области (субъект Российской Федерации)

Место проведения

Участковое лесничество	Урочище (дача)	Квартал (кварталы)	Выдел (выделы)
Мичуринское	-	81	35

ПЕРЕЧЕТНАЯ ВЕДОМОСТЬ АВАРИЙНЫХ ДЕРЕВЬЕВ, НАЗНАЧАЕМЫХ В РУБКУ

ПЕРЕЧЕНЬ ВЕДОМОСТИ АВАРИЙНЫХ ДЕРЕВЬЕВ, НАЗНАЧАЕМЫХ В ГЗ ВКУ								
№ деревя	Координаты		Пород а	Высота, м	Диаметр, см	Запас, куб.м	Структурные изъяны, характеризующие аварийность дерева	Сроки проведения мероприятия
1	2		3	4	5	6	7	8
1	60.5283040	29.7500528	Е	12	12	0,068	Дерево сухое,стволовая,корневая гниль,рядом с домиком, и зоной отдыха	2023-2024
2	60.5283040	29.7500528	Е	21	38	1,166	Дерево сухое,стволовая,корневая гниль,рядом с домиком, и зоной отдыха, дупло с гнилью	2023-2024
3	60.5283040	29.7500528	Е	17	20	0,262	Дерево сухое,стволовая,корневая гниль,рядом с домиком	2023-2024
4	60.5283040	29.7500528	С	23	46	1,757	Дерево сухое,стволовая,корневая , комлевая гниль,рядом с домиком	2023-2024
5	60.5283018	29.7500454	Е	25	52	2,547	сухое,опасное у домика,стволовая трухлявая гниль,в стволе дупло	2023-2024
6	60.5283018	29.7500454	Е	14	21	0,242	Дерево сухое,стволовая,корневая гниль,рядом с домиком	2023-2024
7	60.5283018	29.7500454	Е	18	39	1,053	сухое,опасное у домика,стволовая трухлявая гниль,в стволе дупло	2023-2024
8	60.5283018	29.7500454	Б	11	26	0,274	усыхающее,стволовая трухлявая гниль,опасный наклон на тропу	2023-2024
9	60.52828456	29.7498858	Е	22	42	1,462	дерево сухое,рядом с домиком и детской площадкой, стволовая,комлевая гниль	2023-2024
10	60.52828456	29.7498858	Е	22	42	1,462	дерево сухое,рядом с домиком и зоной отдыха, стволовая,комлевая гниль	2023-2024
11	60.5282345	29.7499838	Е	23	40	1,387	дерево сухое,рядом с домиком и зоной отдыха, стволовая,комлевая гниль	2023-2024
12	60.5282141	29.7497232	Е	25	59	3,279	дерево сухое,рядом с домиком и тропой, стволовая,комлевая гниль,дупло с трухлявой гнилью	2023-2024
13	60.5281084	29.7499740	Е	21	28	0,633	сухое,опасное у домика,стволовая трухлявая гниль	2023-2024
14	60.5281084	29.7499740	С	21	44	1,468	сухое,опасное у домика,стволовая трухлявая гниль	2023-2024
15	60.5278672	29.7499647	Е	28	44	2,043	дерево сухое, стволовая,комлевая гниль,наклонное	2023-2024
16	60.5278672	29.7499647	Е	28	44	2,043	дерево сухое, стволовая,комлевая гниль,наклонное,дупло с гнилью,плодовые тела грибов	2023-2024
17	60.5278672	29.7499647	Е	25	44	1,824	дерево сухое, стволовая,комлевая трухлявая гниль, трещина с гнилью по всему стволу	2023-2024
18	60.5279556	29.7494891	Е	18	36	0,897	усыхающее,стволовая трухлявая гниль, трещина в середине ствола	2023-2024
19	60.5280064	29.7494861	Е	17	26	0,442	дерево сухое, стволовая,комлевая гниль,наклонное на дом	2023-2024
20	60.5280064	29.7494861	С	25	62	3,47	сухое,опасный наклон у домика,стволовая комлевая гниль	2023-2024
21	60.5278916	29.7493651	Е	14	30	0,495	сухое,стволовая трухлявая гниль с трещиной, подрыв корней	2023-2024
						28,274		

Исполнитель работ по проведению лесопатологического обследования аварийных деревьев:

Фамилия, имя и отчество (при наличии)

Т.В. Троицкая

Подпись

Дата проведения обследования 19.06.2023

Дата составления документа

12.07.2023

Телефон

(812) 552 73 55

ЗАКЛЮЧЕНИЕ

С целью предотвращения негативных процессов или снижения ущерба от их воздействия:

Необходимо провести уборку аварийных деревьев

Приложение 1
К акту обследования аварийных деревьев

ФОТОТАБЛИЦА

Дерево №1

Фото № 1.1 Общий вид дерева



Фото № 1.2 (стволовая гниль)



Дерево №2

Фото № 2.1 Общий вид дерева



Фото № 2.2 (стволовая гниль)



Дерево №3

Фото № 3.1 Общий вид дерева



Фото № 3.2 (стволовая гниль)



Дерево №4

Фото № 4.1 Общий вид дерева



Фото № 4.2(рядом с домом)



Дерево №5

Фото № 5.1 Общий вид дерева



Фото № 5.2(дупло с гнилью)



Дерево №6

Фото № 6.1 Общий вид дерева



Фото № 6.2(стволовая гниль)



Дерево №7

Фото № 7.1 Общий вид дерева

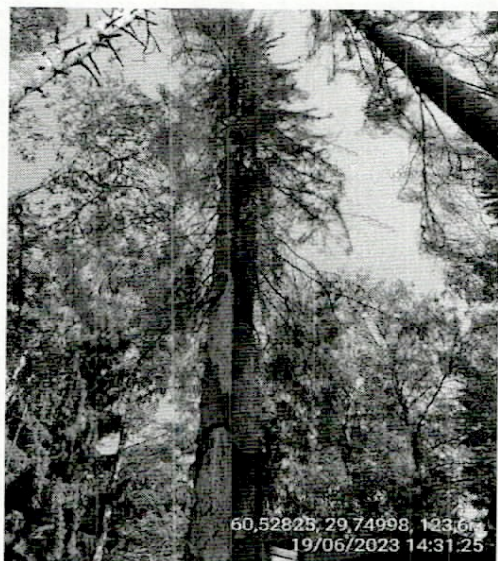


Фото № 7.2(стволовая гниль)



Дерево №8

Фото № 8.1 Общий вид дерева

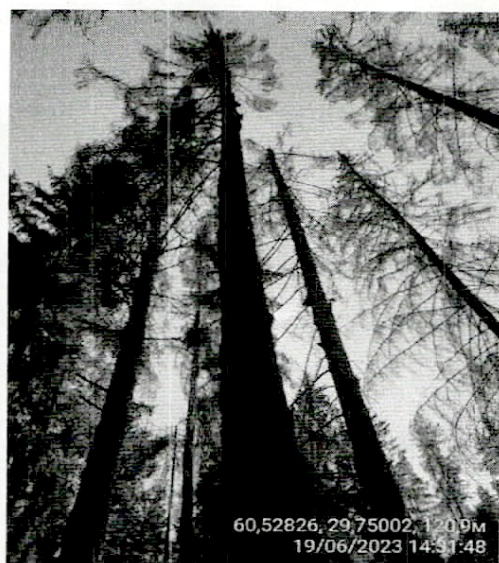


Фото № 8.2(стволовая трухлявая гниль)



Дерево №9

Фото № 9.1 Общий вид дерева



Фото № 9.2(стволовая гниль)



Дерево №10

Фото № 10.1 Общий вид дерева



Фото № 10.2

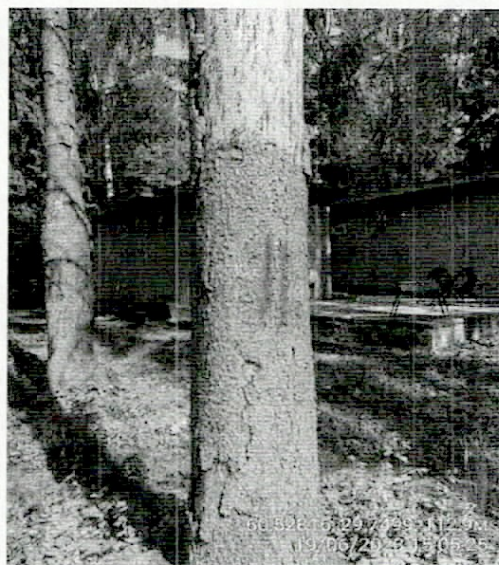


Дерево №11

Фото № 11.1 Общий вид дерева



Фото № 11.2



Дерево №12

Фото № 12.1 Общий вид дерева



Фото № 12.2(стволовая гниль)



Дерево №13

Фото № 13.1 Общий вид дерева



Фото № 13.2(стволовая гниль)



Дерево №14

Фото № 14.1 Общий вид дерева



Фото № 14.2(комлевая гниль)



Дерево №15

Фото № 15.1 Общий вид дерева



Фото № 15.2(стволовая гниль)



Дерево №16

Фото № 16.1 Общий вид дерева



Фото № 16.2(стволовая гниль)



Дерево №17

Фото № 17.1 Общий вид дерева



Фото № 17.2(стволовая гниль,трещина)



Дерево №18

Фото № 18.1 Общий вид дерева



Фото № 18.2(стволовая гниль,трещина)



Дерево №19

Фото № 19.1 Общий вид дерева



Фото № 19.2(стволовая гниль)



Дерево № 20

Фото № 20.1 Общий вид дерева

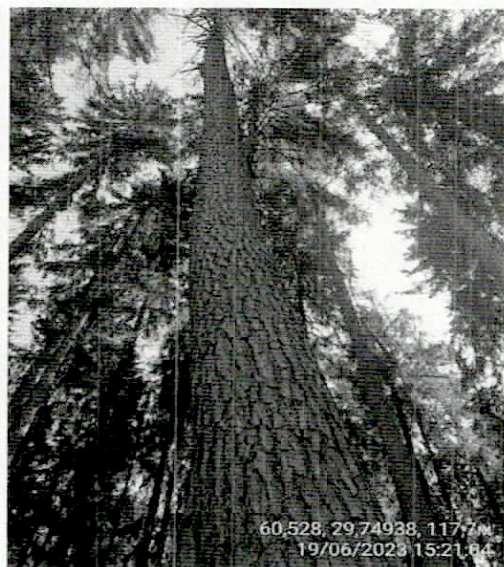


Фото № 20.2(стволовая гниль)



Дерево № 21

Фото № 21.1 Общий вид дерева



Фото № 21.2(стволовая гниль)

