

Деревья расчистить
прорубить все сучья - по возможности
сформировать лесного хозяйства.
Мониторинг по природным ресурсам.
Специализированная служба.
должность

УТВЕРЖДАЮ:

И. И. Галица
фамилия, имя и отчество (при наличии)
« 07 » 02 2023 г.

Акт
лесопатологического обследования №43

лесных насаждений Роцинского (лесничество)
Ленинградской области (субъект Российской Федерации)

Способ лесопатологического обследования: 1. Визуальный

☐

2. Инструментальный

☒

Место проведения

Участковое лесничество	Урочище (дача)	Квартал	Выдел	Площадь выдела, га	Лесопато- логический выдел	Площадь лесопатологического выдела, га
Глебычевское	-	82	16	1,5	16.1	0,2

Лесопатологическое обследование проведено на общей площади 0,2 га.

Кадастровый номер участка: _____
(для участков, предоставленных в постоянное (бессрочное) пользование, аренду)

Документ о праве пользования: _____

(тип документа о праве пользования, дата, номер, вид разрешенного использования лесов)

(раздел включается в акт, в случае проведения лесопатологического обследования инструментальным способом)

Наличие ограничений или особенностей участка, влияющих на назначение СОМ:

2.2. Фактическая таксационная характеристика лесного насаждения соответствует (не соответствует) таксационному описанию (нужное подчеркнуть). Причины несоответствия: _____

с нарушенной устойчивостью (средневзвешенная категория состояния $\geq 1,51 - \leq 4,50$)
с утраченной устойчивостью (средневзвешенная категория состояния $\geq 4,51$)
устойчивое (средневзвешенная категория состояния $< 1,50$)

2.4.1. Заселено (отработано) стволовыми вредителями:

Вид вредителя	Порода	Встречаемость заселённых деревьев, % от запаса породы	Встречаемость отработанных деревьев, % от запаса породы	Степень заселения лесного насаждения (слабая, средняя, сильная)
1	2	3	4	5
Короед- типограф	Б	13,0	74,0	-

[illegible]

2.4.3. Поражено болезнями:

Болезнь / возбудитель	Порода	Встречаемость, % от запаса насаждения	Степень поражения лесного насаждения (слабая, средняя, сильная)
1	2	3	4
Рак смоляной	С	15,1	Слабая

2.5. Выборке подлежит 67,8 % деревьев (указывается общий % запаса деревьев, подлежащий рубке, от общего запаса насаждения),

в том числе:

без признаков ослабления – ___ % (причины назначения _____);

ослабленных – ___ % (причины назначения _____);

сильно ослабленных – ___ % (причины назначения _____);

усыхающих – 6,2 % (причины назначения: короед-типограф, п. 42 Приказа Минприроды России от 09.11.2020г. № 912);

свежего сухостоя – ___ %;

свежего ветровала – ___ %;

свежего бурелома – ___ %;

старого сухостоя – 50,4 %;

старого ветровала – ___ %;

старого бурелома – 11,2 %;

2.6. Полнота лесного насаждения после уборки деревьев, подлежащих рубке, составит 0,2.

Критическая полнота для данной категории лесных насаждений и преобладающей породы составляет 0,3.

ЗАКЛЮЧЕНИЕ к инструментальному обследованию участка.

С целью предотвращения негативных процессов, снижения ущерба от их воздействия, назначено: Санитарная рубка сплошная.

Участковое лесничество	Урочище (дача)	Квартал	Выдел	Площадь выдела, га	Лесопатологический выдел	Площадь лесопатологического выдела, га	Вид мероприятия	Площадь, га	Порода	Доля выбираемой древесины по запасу, %	Рекомендуемый срок проведения мероприятия
1	2	3	4	5	6	7	8	9	10	11	12
Глебычевское	-	82	16	1,5	16,1	0,2	СРС	0,2	С	20,1	2023 г.-2025 г.
									Е	47,7	

Ведомость временной пробной площади и абрис лесного участка прилагаются (приложение 2 и 3 к Акту)

РЕКОМЕНДАЦИИ по проведению мероприятий, не относящихся к мероприятиям по предупреждению распространения вредных организмов.

Создание лесных культур.

Вывоз древесины одновременно с заготовкой. Очистка места рубки от порубочных остатков проводится одновременно с заготовкой древесины. Очистка мест рубок осуществляется укладкой порубочных остатков в кучи, вывозом из леса и с последующим сжиганием в пожаробезопасный период.

Дата проведения ЛПО 13.06.2023 г.

Дата составления документа 28.06.2023г.

Исполнитель работ по проведению лесопатологического обследования:

Фамилия, имя и отчество (при наличии) Арефьев Денис Борисович

Организация: ООО «Эколес»

Должность: инженер – лесопатолог

Подпись _____

Телефон: 8(937) 154 04 51

Ведомость участков леса с выявленными несоответствиями таксационным описаниям
Субъект Российской Федерации Ленинградская область Лесничество Рошинское
Участковое лесничество Глубычевское Урочище (лесная дача)

Год проведения лесоустройства	Номер квартала	Ном ер выдела	Площадь выдела, га	Целевое назначение лесов	Категория защитных лесов	ОЗВ	Источник данных	Номер лесопатологического выдела	Площадь лесопатологического выдела, га	Таксационная характеристика								Заложено пробных площадей			
										состав	порода	возраст, лет	средняя высота, м	средний диаметр, см	тип леса	полнота	бонитет	запас, куб. м/га	количество, шт.	общая площадь, га	
2005	82	16	1,5	Защитные	Целевые лес: запретные полосы лесов, расположенные вдоль водных объектов	.	ТО	х	х	5С5Е+ОС+Е	С Е ОС Е	90 85 80 100	25 24	28 24	ЧС ВЗ	0,7	2	310	20	21	
										5С5Е	С Е	108 103	26 25	30 26	ЧС ВЗ	0,7	2	325	-	0,2	

Условные обозначения: ТО — таксационные описания Ф — фактическая характеристика

Условные обозначения: ТО – таксационные описания, Ф – фактическая характеристика лесного насаждения.

Исполнитель работ по проведению лесопатологического обследования:
Фамилия, имя и отчество (при наличии): Арефьев Денис Борисович

Подпись

ВРЕМЕННАЯ ПРОБНАЯ ПЛОЩАДЬ № 1

1.1. Субъект Российской Федерации Ленинградская область Лесничество Рощинское
Участковое лесничество Глебычевское Урочище (дача)
Квартал 82 Выдел 16 Площадь выдела 1,5 га.
Лесопатологический выдел 16.1 Площадь лесопатологического выдела 0,2 га.

1.2. Метод перече́та: сплошной, ленты пере́чета, круговые площадки постоянного радиуса, реласкопические площадки (нужное подчеркнуть).
Количество лент / площадок __ шт. Размеры площадок (длина х ширина / радиус) __ м.
Размер временной пробной площади: 0,2 га.

1.3. Фактическая таксационная характеристика насаждения:
Состав 5С5Е возраст 108 лет; тип леса ЧС полнота 0,7 бонитет 2 запас на га 325 кубм возобновление 10Е 5 лет, высота 0,5 м, 1,0 тыс. шт./га.

1.4. Номер очага вредных организмов _____	
Тип очага вредных организмов: <u>эпизодический</u> , хронический (нужное подчеркнуть).	
Фаза развития очага вредных организмов: начальная, <u>нарастания численности</u> , вспышка, кризис (нужное подчеркнуть).	собственно

1.5. Причины повреждения и ослабления насаждения и время: 343 – повреждение (заселено или отработано) короедом-типографом; 371 – рак смоляной; 822 – воздействия шквалистых и ураганных ветров прошлых лет, повлекшие слом стволов деревьев. Состояние насаждения: <u>усыхающее лесное насаждение с нарушенной устойчивостью.</u> Средневзвешенная категория состояния насаждения: <u>3,94.</u>	
----------------------------------------------------------------------------------------------------------------------------------------------------------------------------------------------------------------------------------------------------------------------------------------------------------------------------------------------------------------------------------------------------------	--

1.6. Назначенные мероприятия:
Санитарная рубка сплошная.

Исполнитель работ по проведению лесопатологического обследования:

Фамилия, имя и отчество (при наличии) Арефьев Денис Борисович

Подпись _____

Дата составления документа 28.06.2023г.

ВЕДОМОСТЬ ПЕРЕЧЕТА ДЕРЕВЬЕВ
(для сплошного, ленточного и перечета на круговых площадках постоянного радиуса)

Порода: С

средневзвешенная категория состояния 3,08

Ступени толщины, см	Количество деревьев по категориям состояния, шт.																Всего	
	1		2		3		4		5		5(а,б,в)			5(г,д,е)			шт./куб.м	в т.ч. подлежит рубке, %
	Н	З	Н	З	Н	З	Н	З	Н	З	Н	З	О	Н	З	О		
1	2	3	4	5	6	7	8	9	10	11	12	13	14	15	16	17	18	19
8																		
12																		
16																		
20																		
24	1		1												1		3/ 1,56	3,1
28	2		2		1									1	2		8/ 5,84	9,4
32	3		3		2									1	3		12/ 11,76	12,5
36	1		2		1									1	2		7/ 8,82	9,4
40			1												1		2/ 3,14	3,1
44																		
Итого, шт.	7		9		4									3	9		32	37,5
Итого, куб.м	6,2		9,0		4,0									3,0	9,0		31,2	38,4
Итого, % от запаса по породе	19,9		28,9		12,8									9,6	28,8		100	38,4

Причины назначения в рубку деревьев категорий состояния:

- 1 _____
- 2 _____
- 3 _____
- 4 _____

Порода: Е

средневзвешенная категория состояния 4,87

Ступени толщины, см	Количество деревьев по категориям состояния, шт.																Всего	
	1		2		3		4		5		5(а,б,в)			5(г,д,е)			шт./куб.м	в т.ч. подлежит рубке, %
	Н	З	Н	З	Н	З	Н	З	Н	З	Н	З	О	Н	З	О		
1	2	3	4	5	6	7	8	9	10	11	12	13	14	15	16	17	18	19
8																		
12																1	1/0,1	2,6
16																1	1/0,21	2,6
20																2	2/0,72	5,3
24								2						2		7	11/5,94	28,9
28								2						2		10	14/11,06	37
32								1						1		5	7/7,42	18,4
36																1	1/1,37	2,6
40																1	1/1,74	2,6
44																		
Итого, шт.								5						5		28	38	100,0
Итого, куб.м								3,7						3,7		21,1	28,5	100,0
Итого, % от запаса по породе								13						13		74	100	100

Причины назначения в рубку деревьев категорий состояния:

1 _____

2 _____

3 _____

4 Короед-типограф, п. 42 Приказа Минприроды России от 09.11.2020 г. № 912

По насаждению: 5C5E

средневзвешенная категория состояния 3,94

Ступени толщины, см	Количество деревьев по категориям состояния, шт.																Всего	
	1		2		3		4		5		5(а,б,в)			5(г,д,е)			шт./куб.м	в т.ч. подлежит рубке, %
	Н	З	Н	З	Н	З	Н	З	Н	З	Н	З	О	Н	З	О		
1	2	3	4	5	6	7	8	9	10	11	12	13	14	15	16	17	18	19
8																		
12																1	1/0,1	1,4
16																1	1/0,21	1,4
20																2	2/0,72	2,9
24	1		1					2						2	1	7	14/7,5	17,1
28	2		2		1			2						3	2	10	22/16,9	24,3
32	3		3		2			1						2	3	5	19/19,18	15,7
36	1		2		1									1	2	1	8/10,19	5,7
40			1												1	1	3/4,88	2,9
44																		
Итого, шт.	7		9		4			5						8	9	28	70	71,4
Итого, куб.м	6,2		9,0		4,0			3,7						6,7	9,0	21,1	59,7	67,8
Итого, % от запаса по породе	10,4		15,1		6,7			6,2						11,2	15,1	35,3	100	67,8

Условные обозначения: Н-не заселено (не поражено, не повреждено), З-заселено стволовыми вредителями (поражено болезнями, повреждено огнем), О-отработано вредителями.

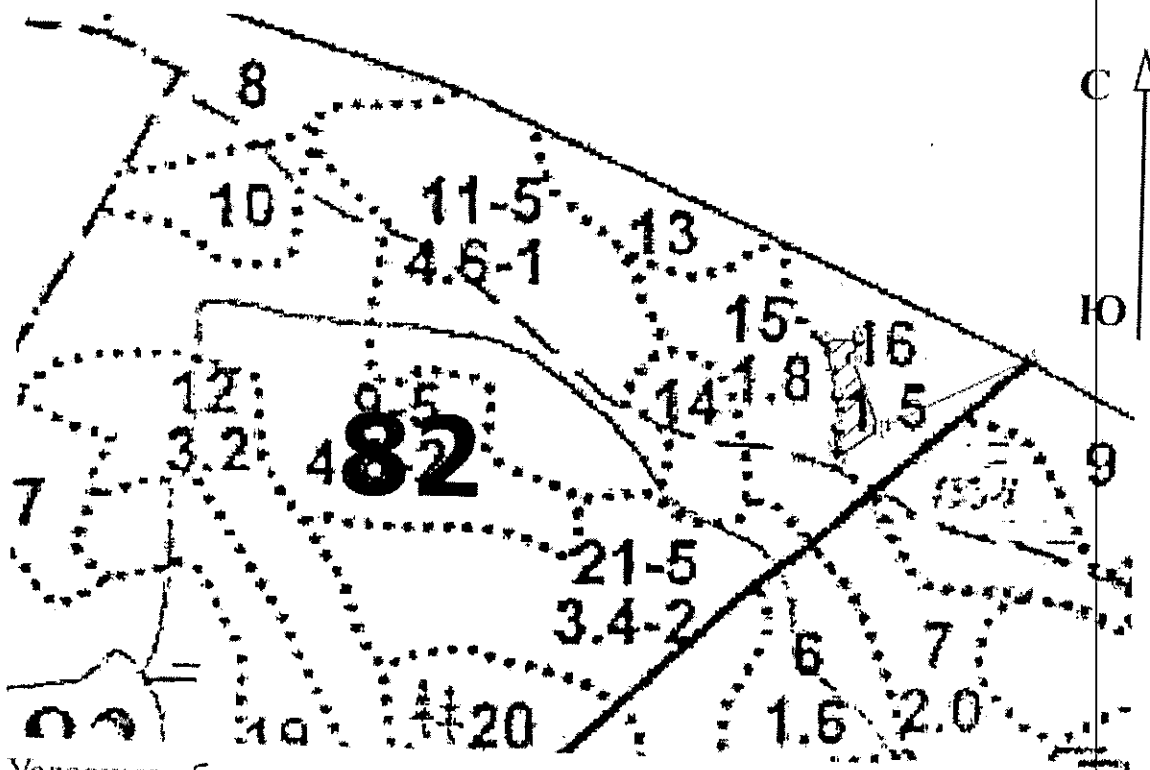
Абрис участка леса

Субъект РФ Ленинградская область Лесничество Рощинское

Участковое лесничество Глебычевское

Кв. 82, выд. 16, лп. выд. 16.1, площадь лп. выд. 0,2 га

Масштаб 1: 5 000



Условные обозначения

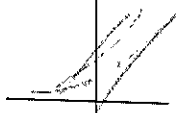
кр. Сплошная рубка санитарная

[illegible]

Пространственное размещение лесопатологических выделов
(включается в Акт при выделении лесопатологических выделов, для указания пространственного
расположения поврежденных и погибших насаждений)

Номера точек	Координаты		Длина, м
0-1	60.431546	28.748588	126
1-2	60.43107	28.746521	177
2-3	59.473041	30.195055	36
3-4	60.43107	28.746521	11
4-5	60.430892	28.745995	13
5-6	60.430967	28.745877	25
6-7	60.431072	28.745967	44
7-8	60.431293	28.74595	26
8-9	60.431671	28.745781	15
9-1	60.431671	28.746242	57

Исполнитель работ по проведению лесопатологического обследования:

Фамилия, имя и отчество (при наличии) Арефьев Денис Борисович Подпись 

Дата составления документа 28.06.2023г.

Фото-отчет о выполнении работ по проведении лесопатологического обследования

Субъект РФ Ленинградская область Лесничество Рощинское

Участковое лесничество Глебычевское

Кв. 82, выд. 16, лп. выд. 16.1, площадь лп. выд. 0,2 га



Исполнитель работ по проведению лесопатологического обследования:

Фамилия, имя и отчество (при наличии) Арефьев Денис Борисович

Подпись

Дата составления документа 28.06.2023г.