

Первое заседание
природоохранного
департамент лесного хозяйства
Минприроды России
УТВЕРЖДАЮ:
И. И. Ташура
должность

И. И. Ташура
фамилия, имя и отчество (при наличии)
« 07 » 07. 2023 г.

Акт
лесопатологического обследования № 43.1
лесных насаждений Рощинского (лесничество)
Ленинградской области (субъект Российской Федерации)

Способ лесопатологического обследования: 1. Визуальный ☒
2. Инструментальный ☐

Место проведения

Участковое лесничество	Урочище (дача)	Квартал	Выдел	Площадь выдела, га	Лесопато- логический выдел	Площадь лесопатологического выдела, га
Глебычевское	-	82	16	1,5	16.2	1,3

Лесопатологическое обследование проведено на общей площади 1,3 га.

Кадастровый номер участка: _____
(для участков, предоставленных в постоянное (бессрочное) пользование, аренду)

Документ о праве пользования: _____

(тип документа о праве пользования, дата, номер, вид разрешенного использования лесов)

1. Визуальное (рекогносцировочное) лесопатологическое обследование

(раздел включается в акт, в случае проведения лесопатологического обследования визуальным способом)

Наземное ☒

Дистанционное ☐

1.1. На площади 1,3 га фактическая таксационная характеристика лесного насаждения соответствует (не соответствует) таксационному описанию (нужное подчеркнуть).

Причины несоответствия неточность лесоустройства

Ведомость участков с выявленными несоответствиями приведена в приложении 1 к Акту.

1.2. Лесные насаждения с нарушенной и утраченной устойчивостью выявлены на площади 0 га:

Участковое лесничество	Урочище (дача)	Квартал	Выдел	Площадь (га) насаждений:		Причины ослабления, повреждения
				с нарушенной устойчивостью	с утраченной устойчивостью	
1	2	3	4	5	6	8
Глебычевское	-	82	16	-	-	822 – воздействия шквалистых и ураганных ветров прошлых лет, повлекшие слом стволов деревьев
Итого				-	-	

Состояние обследованных лесных насаждений приведено в приложениях 1.1 – 1.4 к Акту в зависимости от метода проведения ЛПО.

1.3. В обследованных лесных насаждениях прогнозируется:

Прогноз	Площадь, га
1	2
Ослабление лесных насаждений	-
Усыхание лесных насаждений различной степени	-
Развитие очагов вредных организмов	-

1.4. Обнаружено загрязнение лесного участка отходами и выбросами:

промышленными ☐

бытовыми ☐

Вид загрязнения	Размеры загрязнения			Объем, куб. м	Площадь загрязнения, га
	длина, м	ширина, м	высота, м		
1	2	3	4	5	6
-	-	-	-	-	-

ЗАКЛЮЧЕНИЕ

Оценка текущего санитарного и лесопатологического состояния лесных насаждений, назначенные профилактические мероприятия по защите лесов, заключение о необходимости проведения инструментального лесопатологического обследования.

Насаждение без признаков ослабления (устойчивое насаждение), СКС насаждения – 1,46.

Участковое лесничество	Урочище (дача)	Квартал	Выдел	Площадь выдела, га	Лесопатологический выдел	Площадь лесопатологического выдела, га	Вид мероприятия	Рекомендуемый срок проведения мероприятия
1	2	3	4	5	6	7	8	9
Глебычевское	-	82	16*	1,5	16.2	1,3	СОМ не требуется	2023 – 2025 гг.

* Согласно пункта 19 постановления Правительства от 09.12.2020 г. № 2047 «Об утверждении Правил санитарной безопасности в лесах» мероприятия по предупреждению распространения вредных организмов осуществляется в сильно ослабленных, усыхающих и погибших насаждениях. Насаждение, расположенное в выделе 16 квартала 82 Глебычевского участкового лесничества Рощинского лесничества Ленинградской области, без признаков ослабления (СКС = 1,46), в котором согласно действующему законодательству мероприятия по предупреждению распространения вредных организмов не осуществляются.

Дата проведения обследования: 13.06.2023 г.

Исполнитель работ по проведению лесопатологического обследования:

Фамилия, имя и отчество (при наличии) Арефьев Денис Борисович

Организация: ООО «Эколес»

Должность: инженер – лесопатолог


Телефон: 8(937) 154 04 51

Подпись _____

Ведомость участков леса с выявленными несоответствиями таксационным описаниям
Субъект Российской Федерации Ленинградская область Лесничество Рошинское
Участковое лесничество Глебычевское Урочище (лесная дача)

Таксационная характеристика											Заложено пробных площадей												
Год проведения лесоустройства	Номер квартала	Номер выдела	Целевое назначение лесов	Категория защитных лесов	ОЗУ	Источник данных	Номер лесопатологического выдела	Площадь лесопатологического выдела, га	состав	порода	возраст, лет	средняя высота, м	средний диаметр, см	тип леса	полнота	бонитет	запас, куб. м/га	количество, шт.	общая площадь, га				
2005	82	16	Защитные	Ценные лес: запретные полосы лесов, расположенные вдоль водных объектов		ТО	х	х	5C5E+OC+E	C	12	13	14	15	16	17	18	19	20	21			
										E		90	25	28									
										OC		85	24	24	ЧС	0,7	2	310					
										E		80			B3								
											100												
									5C5E	C		108	26	30									
										E		103	25	26	ЧС	0,7	2	325	2	0,08			
										OC		98	22*	24*	B3								
										E		118	24*	24*									
* выполнена перетаксация лесного насаждения, в связи с отсутствием у породы среднего диаметра и высоты																							

Условные обозначения: ТО – таксационные описания, Ф – фактическая характеристика лесного насаждения.

Исполнитель работ по проведению лесопатологического обследования:
Фамилия, имя и отчество (при наличии): Арефьев Денис Борисович Подпись 

Результаты проведения лесопатологического обследования лесных насаждений за июнь 2023 г.
Субъект Российской Федерации Ленинградская область Лесничество Рошинское
Участковое лесничество Глебычевское Урочище (лесная дача)

Номер квартала	Номер выдела	Площадь выдела, га	Целевое назначение лесов	Категория защитных лесов	ОЗВ	Номер лесопатологического выдела	Площадь лесопатологического выдела, га	Таксационная характеристика лесного насаждения								Число деревьев на временной пробной площади, шт.	Распределение деревьев по категориям состояния, % от запаса												Причина ослабления, повреждения	Подлежит рубке, % от запаса	Назначенные мероприятия																																																																																																																																																																																																																																																																																																																																																																																																																																																																																																																																																																																																																																																																																																																																																																																																																																																																																																																																																																																																																																																																																																																																																																																																																																																																																																																																																																																																																																																			
								состав	порода	возраст	средняя высота, м	средний диаметр, см	тип леса	полнота	бонитет		запас, куб. м/га	ослабленные	ослабленные	ослабленные	без признаков	ослабленные	ослабленные	улыхающие	свежий сухойстой	свежий ветровал	свежий бурелом	старый сухойстой			старый ветровал	старый бурелом	вид	площадь, га																																																																																																																																																																																																																																																																																																																																																																																																																																																																																																																																																																																																																																																																																																																																																																																																																																																																																																																																																																																																																																																																																																																																																																																																																																																																																																																																																																																																																																																
82	16	1,5	Защитные	Ценные леса: запретные полосы лесов, расположенные вдоль водных объектов	-	16,2	1,3	5С5Е+ОС+Е								-	85,6	19	20	21	22	23	24	25	26	27	28	29	30	31	32	33	34	35	36	1,3	COM не требуется	3,0	3,9	6,9																																																																																																																																																																																																																																																																																																																																																																																																																																																																																																																																																																																																																																																																																																																																																																																																																																																																																																																																																																																																																																																																																																																																																																																																																																																																																																																																																																																																																																										
ИТОГО																																				-	78,9	10,3	3,9																																																																																																																																																																																																																																																																																																																																																																																																																																																																																																																																																																																																																																																																																																																																																																																																																																																																																																																																																																																																																																																																																																																																																																																																																																																																																																																																																																																																																																											

Условные обозначения: Н – деревья не подлежат рубке; Р – деревья подлежат рубке.
Исполнитель работ по проведению лесопатологического обследования:
Фамилия, имя и отчество (при наличии): Арефьев Денис Борисович
Дата составления документа 28.06.2023г.

Подпись

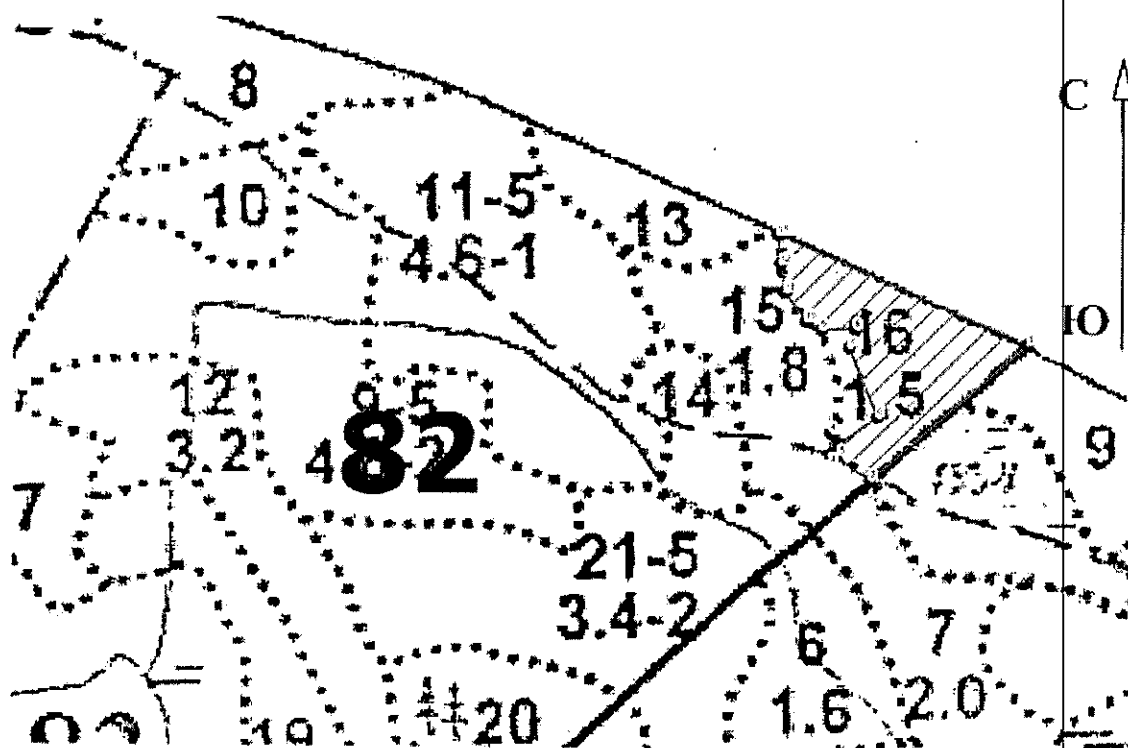
Абрис участка леса

Субъект РФ Ленинградская область Лесничество Рощинское


Участковое лесничество Глебычевское

Кв. 82, выд. 16, лп. выд. 16.2, площадь лп. выд. 1,3 га

Масштаб 1: 5 000



Условные обозначения

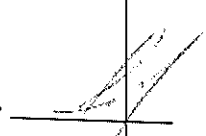
- круговые площадки — промеры
 - COM не требуется

[illegible]

Пространственное размещение лесопатологических выделов
(включается в Акт при выделении лесопатологических выделов, для указания пространственного расположения поврежденных и погибших насаждений)

Номера точек	Координаты		Длина, м
1-2	60.431546	28.748588	157
2-3	60.430642	28.746404	36
3-4	60.430823	28.745867	17
4-5	60.430967	28.745877	11
5-6	60.430892	28.745995	36
6-7	60.43107	28.746521	57
7-8	60.431547	28.746156	15
8-9	60.431671	28.746242	26
9-10	60.431671	28.745781	13
10-11	60.431729	28.745577	27
11-12	60.431927	28.745295	22
12-13	60.432118	28.745246	23
13-1	60.432315	28.745209	205

Исполнитель работ по проведению лесопатологического обследования:

Фамилия, имя и отчество (при наличии) Арефьев Денис Борисович Подпись 

Дата составления документа 28.06.2023г.