

Первое заседание
природоохранного комитета - комиссия
экспертная лесной охраны
комитета по природным ресурсам
Ленинградской области
должность

УТВЕРЖДАЮ:

И. И. Пашкина

фамилия, имя и отчество (при наличии)

« 07 »

08

2023 г.

Акт
лесопатологического обследования № 39

лесных насаждений Рощинского (лесничество)
Ленинградской области (субъект Российской Федерации)

Способ лесопатологического обследования: 1. Визуальный

☐

2. Инструментальный

☒

Место проведения

Участковое лесничество	Урочище (дача)	Квартал	Выдел	Площадь выдела, га	Лесопато- логический выдел	Площадь лесопатологического выдела, га
Глебычевское	-	24	57	1,5	-	-

Лесопатологическое обследование проведено на общей площади 1,5 га.

Кадастровый номер участка: _____
(для участков, предоставленных в постоянное (бессрочное) пользование, аренду)

Документ о праве пользования: _____

(тип документа о праве пользования, дата, номер, вид разрешенного использования лесов)

2. инструментальное (детальное) обследование
(раздел включается в акт, в случае проведения лесопатологического обследования инструментальным способом)

Наличие ограничений или особенностей участка, влияющих на назначение СОМ:

2.2. Фактическая таксационная характеристика лесного насаждения соответствует (не соответствует) таксационному описанию (нужное подчеркнуть). Причины несоответствия: _____
давность лесоустройства _____

2.4. Причины ослабления, повреждения, средневзвешенная категория состояния насаждения:
355 – трутовик настоящий, 371 – рак смоляной.
Средневзвешенная категория состояния – 1,72.

2.4.1. Заселено (отработано) стволовыми вредителями:

Вид вредителя	Порода	Встречаемость заселённых деревьев, % от запаса породы	Встречаемость отработанных деревьев, % от запаса породы	Степень заселения лесного насаждения (слабая, средняя, сильная)
1	2	3	4	5
-	-	-	-	-

2.4.2. Повреждено огнем:

[illegible]

2.4.3. Поражено болезнями:

Болезнь / возбудитель	Порода	Встречаемость, % от запаса насаждения	Степень поражения лесного насаждения (слабая, средняя, сильная)
1	2	3	4
Рак смоляной	С	10,5	-
Трутовик настоящий	Б	3,1	-

2.5. Выборке подлежит 13,4 % деревьев (указывается общий % запаса деревьев, подлежащий рубке, от общего запаса насаждения),

в том числе:

без признаков ослабления — __ % (причина назначения _____);

ослабленных — __ % (причины назначения _____);

сильно ослабленных — __ % (причины назначения _____);

усыхающих — __ % (причины назначения _____);

свежего сухостоя — __ %;

свежего ветровала — __ %;

свежего бурелома — __ %;

старого сухостоя — 13,4 %;

старого ветровала — __ %;

старого бурелома — __ %;

2.6. Полнота лесного насаждения после уборки деревьев, подлежащих рубке, составит 0,5.

Критическая полнота для данной категории лесных насаждений и преобладающей породы составляет 0,5.

ЗАКЛЮЧЕНИЕ к инструментальному обследованию участка.

С целью предотвращения негативных процессов, снижения ущерба от их воздействия, назначено: СОМ не требуется.

Участковое лесничество	Урочище (дача)	Квартал	Выдел	Площадь выдела, га	Лесопатологический выдел	Площадь лесопатологического выдела, га	Вид мероприятия	Площадь, га	Порода	Доля выбираемой древесины по запасу, %	Рекомендуемый срок проведения мероприятия
1	2	3	4	5	6	7	8	9	10	11	12
Глебычевское	-	24	57*	1,5	-	-	СОМ не требуется	1,5	С	10,3	2023 г.-2025 г.
									Б	3,1	

* Согласно пункта 19 постановления Правительства от 09.12.2020 г. № 2047 «Об утверждении Правил санитарной безопасности в лесах» мероприятия по предупреждению распространения вредных организмов осуществляется в сильно ослабленных, усыхающих и погибших насаждениях. Насаждение, расположенное в выделе 57 квартала 24 Глебычевского участкового лесничества Рощинского лесничества Ленинградской области, является ослабленным (СКС = 1,72), в котором согласно действующему законодательству мероприятия по предупреждению распространения вредных организмов не осуществляются.

Ведомость временной пробной площади и абрис лесного участка прилагаются (приложение 2 и 3 к Акту)

РЕКОМЕНДАЦИИ по проведению мероприятий, не относящихся к мероприятиям по предупреждению распространения вредных организмов.

Выявлены аварийные деревья в количестве 17 штук, рекомендуется провести их инструментальное обследование.

Дата проведения ЛПО 12.06.2023 г.

Дата составления документа 28.06.2023г.

Исполнитель работ по проведению лесопатологического обследования:

Фамилия, имя и отчество (при наличии) Арефьев Денис Борисович

Организация: ООО «Эколес»

Должность: инженер – лесопатолог

Телефон: 8(937) 154 04 51

Подпись _____



Ведомость участков леса с выявленными несоответствиями таксационным описаниям
Субъект Российской Федерации Ленинградская область Лесничество Рошинское
Участковое лесничество Глебычевское Урочище (лесная дача)

Год проведения лесоустройства	Номер квартала	Номер выдела	Площадь выдела, га	Целевое назначение лесов	Категория защитных лесов	ОЗУ	Источник данных	Номер лесопатологического выдела	Площадь лесопатологического выдела, га	Таксационная характеристика								Заложено пробных площадей		
										состав	порода	возраст, лет	средняя высота, м	средний диаметр, см	тип леса	плотность	бонитет	запас, куб. м/га	количество, шт.	общая площадь, га
2005	24	57	1,5	Защитные	Леса, выполняющие функции защиты природных и иных объектов: леса, расположенные в защитных полосах лесов	-	ТО	х	х	10С	С	90	22	30	БР А2	0,4	3	150		
										10С+Б	Б	108 70	23 22	32 24	БР А2	0,6	3	225	2	0,12

Условные обозначения: ТО – таксационные описания, Ф – фактическая характеристика лесного насаждения.

Исполнитель работ по проведению лесопатологического обследования:
Фамилия, имя и отчество (при наличии): Арефьев Денис Борисович

Подпись

Результаты проведения лесопатологических обследований лесных насаждений за июнь 2023 г.
Субъект Российской Федерации Ленинградская область Лесничество Рошинское
Участковое лесничество Глубычевское Урочище (лесная дача)

Номер квартала	Номер выдела	Площадь выдела, га	Целевое назначение лесов	Категория защитных лесов	ОЗУ	Номер лесопатологического выдела	Площадь лесопатологического выдела, га	Таксационная характеристика лесного насаждения									Число деревьев на временной пробной площади, шт.		Распределение деревьев по категориям состояния, % от запаса																Причина ослабления, повреждения	Подлежит рубке, % от запаса		Назначенные мероприятия																																																																																																																																																																																																																																																																																																																																																																																																																																																																																																																																																																																																																																									
								состав	порода	возраст	средняя высота, м	средний диаметр, см	тип леса	полнота	бонитет	запас, куб. м/га	ослабленность	ослабленность	ослабленность	ослабленность	ослабленность	ослабленность	ослабленность	ослабленность	ослабленность	ослабленность	ослабленность	ослабленность	ослабленность	ослабленность	ослабленность	ослабленность	ослабленность	ослабленность		ослабленность	ослабленность	ослабленность	ослабленность	ослабленность	ослабленность	ослабленность	ослабленность	ослабленность	ослабленность	ослабленность	ослабленность	ослабленность	ослабленность	ослабленность	ослабленность	ослабленность	ослабленность	ослабленность	ослабленность	ослабленность	ослабленность	ослабленность	ослабленность	ослабленность	ослабленность	ослабленность	ослабленность	ослабленность	ослабленность	ослабленность	ослабленность	ослабленность	ослабленность	ослабленность	ослабленность	ослабленность	ослабленность	ослабленность	ослабленность	ослабленность	ослабленность	ослабленность	ослабленность	ослабленность	ослабленность	ослабленность	ослабленность	ослабленность	ослабленность	ослабленность	ослабленность	ослабленность	ослабленность	ослабленность	ослабленность	ослабленность	ослабленность	ослабленность	ослабленность	ослабленность	ослабленность	ослабленность	ослабленность	ослабленность	ослабленность	ослабленность	ослабленность	ослабленность	ослабленность	ослабленность	ослабленность	ослабленность	ослабленность	ослабленность	ослабленность	ослабленность	ослабленность	ослабленность	ослабленность	ослабленность	ослабленность	ослабленность	ослабленность	ослабленность	ослабленность	ослабленность	ослабленность	ослабленность	ослабленность	ослабленность	ослабленность	ослабленность	ослабленность	ослабленность	ослабленность	ослабленность	ослабленность	ослабленность	ослабленность	ослабленность	ослабленность	ослабленность	ослабленность	ослабленность	ослабленность	ослабленность	ослабленность	ослабленность	ослабленность	ослабленность	ослабленность	ослабленность	ослабленность	ослабленность	ослабленность	ослабленность	ослабленность	ослабленность	ослабленность	ослабленность	ослабленность	ослабленность	ослабленность	ослабленность	ослабленность	ослабленность	ослабленность	ослабленность	ослабленность	ослабленность	ослабленность	ослабленность	ослабленность	ослабленность	ослабленность	ослабленность	ослабленность	ослабленность	ослабленность	ослабленность	ослабленность	ослабленность	ослабленность	ослабленность	ослабленность	ослабленность	ослабленность	ослабленность	ослабленность	ослабленность	ослабленность	ослабленность	ослабленность	ослабленность	ослабленность	ослабленность	ослабленность	ослабленность	ослабленность	ослабленность	ослабленность	ослабленность	ослабленность	ослабленность	ослабленность	ослабленность	ослабленность	ослабленность	ослабленность	ослабленность	ослабленность	ослабленность	ослабленность	ослабленность	ослабленность	ослабленность	ослабленность	ослабленность	ослабленность	ослабленность	ослабленность	ослабленность	ослабленность	ослабленность	ослабленность	ослабленность	ослабленность	ослабленность	ослабленность	ослабленность	ослабленность	ослабленность	ослабленность	ослабленность	ослабленность	ослабленность	ослабленность	ослабленность	ослабленность	ослабленность	ослабленность	ослабленность	ослабленность	ослабленность	ослабленность	ослабленность	ослабленность	ослабленность	ослабленность	ослабленность	ослабленность	ослабленность	ослабленность	ослабленность	ослабленность	ослабленность	ослабленность	ослабленность	ослабленность	ослабленность	ослабленность	ослабленность	ослабленность	ослабленность	ослабленность	ослабленность	ослабленность	ослабленность	ослабленность	ослабленность	ослабленность	ослабленность	ослабленность	ослабленность	ослабленность	ослабленность	ослабленность	ослабленность	ослабленность	ослабленность	ослабленность	ослабленность	ослабленность	ослабленность	ослабленность	ослабленность	ослабленность	ослабленность	ослабленность	ослабленность	ослабленность	ослабленность	ослабленность	ослабленность	ослабленность	ослабленность	ослабленность	ослабленность	ослабленность	ослабленность	ослабленность	ослабленность	ослабленность	ослабленность	ослабленность	ослабленность	ослабленность	ослабленность	ослабленность	ослабленность	ослабленность	ослабленность	ослабленность	ослабленность	ослабленность	ослабленность	ослабленность	ослабленность	ослабленность	ослабленность	ослабленность	ослабленность	ослабленность	ослабленность	ослабленность	ослабленность	ослабленность	ослабленность	ослабленность	ослабленность	ослабленность	ослабленность	ослабленность	ослабленность	ослабленность	ослабленность	ослабленность	ослабленность	ослабленность	ослабленность	ослабленность	ослабленность	ослабленность	ослабленность	ослабленность	ослабленность	ослабленность	ослабленность	ослабленность	ослабленность	ослабленность	ослабленность	ослабленность	ослабленность	ослабленность	ослабленность	ослабленность	ослабленность	ослабленность	ослабленность	ослабленность	ослабленность	ослабленность	ослабленность	ослабленность	ослабленность	ослабленность	ослабленность	ослабленность	ослабленность	ослабленность	ослабленность	ослабленность	ослабленность	ослабленность	ослабленность	ослабленность	ослабленность	ослабленность	ослабленность	ослабленность	ослабленность	ослабленность	ослабленность	ослабленность	ослабленность	ослабленность	ослабленность	ослабленность	ослабленность	ослабленность	ослабленность	ослабленность	ослабленность	ослабленность	ослабленность	ослабленность	ослабленность	ослабленность	ослабленность	ослабленность	ослабленность	ослабленность	ослабленность	ослабленность	ослабленность	ослабленность	ослабленность	ослабленность	ослабленность	ослабленность	ослабленность	ослабленность	ослабленность	ослабленность	ослабленность	ослабленность	ослабленность	ослабленность	ослабленность	ослабленность	ослабленность	ослабленность	ослабленность	ослабленность	ослабленность	ослабленность	ослабленность	ослабленность	ослабленность	ослабленность	ослабленность	ослабленность	ослабленность	ослабленность	ослабленность	ослабленность	ослабленность	ослабленность	ослабленность	ослабленность	ослабленность	ослабленность	ослабленность	ослабленность	ослабленность	ослабленность	ослабленность	ослабленность	ослабленность	ослабленность	ослабленность	ослабленность	ослабленность	ослабленность	ослабленность	ослабленность	ослабленность	ослабленность	ослабленность	ослабленность	ослабленность	ослабленность	ослабленность	ослабленность	ослабленность	ослабленность	ослабленность	ослабленность	ослабленность	ослабленность	ослабленность	ослабленность	ослабленность	ослабленность	ослабленность	ослабленность	ослабленность	ослабленность	ослабленность	ослабленность	ослабленность	ослабленность	ослабленность	ослабленность	ослабленность	ослабленность	ослабленность	ослабленность	ослабленность	ослабленность	ослабленность	ослабленность	ослабленность	ослабленность	ослабленность	ослабленность	ослабленность	ослабленность	ослабленность	ослабленность	ослабленность	ослабленность	ослабленность	ослабленность	ослабленность	ослабленность	ослабленность	ослабленность	ослабленность	ослабленность	ослабленность	ослабленность	ослабленность	ослабленность	ослабленность	ослабленность	ослабленность	ослабленность	ослабленность	ослабленность	ослабленность	ослабленность	ослабленность	ослабленность	ослабленность	ослабленность	ослабленность	ослабленность	ослабленность	ослабленность	ослабленность	ослабленность	ослабленность	ослабленность	ослабленность	ослабленность	ослабленность	ослабленность	ослабленность	ослабленность	ослабленность	ослабленность	ослабленность	ослабленность	ослабленность	ослабленность	ослабленность	ослабленность	ослабленность	ослабленность	ослабленность	ослабленность	ослабленность	ослабленность	ослабленность	ослабленность	ослабленность	ослабленность	ослабленность	ослабленность	ослабленность	ослабленность	ослабленность	ослабленность	ослабленность	ослабленность	ослабленность	ослабленность	ослабленность	ослабленность	ослабленность	ослабленность	ослабленность	ослабленность	ослабленность	ослабленность	ослабленность	ослабленность	ослабленность	ослабленность	ослабленность	ослабленность	ослабленность	ослабленность	ослабленность	ослабленность	ослабленность	ослабленность	ослабленность	ослабленность	ослабленность	ослабленность	ослабленность	ослабленность	ослабленность	ослабленность	ослабленность	ослабленность	ослабленность	ослабленность	ослабленность	ослабленность	ослабленность	ослабленность	ослабленность	ослабленность	ослабленность	ослабленность	ослабленность	ослабленность	ослабленность	ослабленность	ослабленность	ослабленность	ослабленность	ослабленность	ослабленность	ослабленность	ослабленность	ослабленность	ослабленность	ослабленность	ослабленность	ослабленность	ослабленность	ослабленность	ослабленность	ослабленность	ослабленность	ослабленность	ослабленность	ослабленность	ослабленность	ослабленность	ослабленность	ослабленность	ослабленность	ослабленность	ослабленность	ослабленность	ослабленность	ослабленность	ослабленность	ослабленность	ослабленность	ослабленность	ослабленность	ослабленность	ослабленность	ослабленность	ослабленность	ослабленность	ослабленность	ослабленность	ослабленность	ослабленность	ослабленность	ослабленность

Условные обозначения: Н – деревья не подлежат рубке; Р – деревья подлежат рубке.
Исполнитель работ по проведению лесопатологического обследования:
Фамилия, имя и отчество (при наличии): Арефьев Денис Борисович
Дата составления документа 28.06.2023г.

Подпись _____

ВРЕМЕННАЯ ПРОБНАЯ ПЛОЩАДЬ № 1

1.1. Субъект Российской Федерации Ленинградская область Лесничество Рощинское
Участковое лесничество Глебычевское Урочище (дача) _____
Квартал 24 Выдел 57 Площадь выдела 1,5 га.
Лесопатологический выдел _____ Площадь лесопатологического выдела _____ га.

1.2. Метод перече́та:
сплошной, ленты пере́чета, круговые площадки постоянного радиуса, реласкопические площадки
(нужное подчеркнуть).
Количество лент / площадок 2 шт. Размеры площадок (длина x ширина / радиус) 13,8 м.
Размер временной пробной площади: 0,12 га.

1.3. Фактическая таксационная характеристика насаждения:
Состав 10С+Б возраст 108 лет; тип леса БР полнота 0,4 бонитет 3 запас на га 225 кубм возобновление
отсутствует.

1.4. Номер очага вредных организмов _____
Тип очага вредных организмов: эпизодический, хронический (нужное подчеркнуть).
Фаза развития очага вредных организмов: начальная, нарастания численности, собственно
вспышка, кризис (нужное подчеркнуть).

1.5. Причины повреждения и ослабления насаждения и время:
355 – трутовик настоящий, 371 – рак смоляной
Состояние насаждения: ослабленное насаждение с нарушенной устойчивостью.
Средневзвешенная категория состояния насаждения: 1,72

1.6. Назначенные мероприятия:
СОМ не требуется

Исполнитель работ по проведению лесопатологического обследования:

Фамилия, имя и отчество (при наличии) Арефьев Денис Борисович

Подпись _____

Дата составления документа 28.06.2023г.

ВЕДОМОСТЬ ПЕРЕЧЕТА ДЕРЕВЬЕВ

(для сплошного, ленточного и перечета на круговых площадках постоянного радиуса)

Порода: С

средневзвешенная категория состояния 1,72

Ступени толщины, см	Количество деревьев по категориям состояния, шт.																Всего	
	1		2		3		4		5		5(а,б,в)			5(г,д,е)			шт./куб.м	в т.ч. подлежит рубке, %
	Н	З	Н	З	Н	З	Н	З	Н	З	Н	З	О	Н	З	О		
1	2	3	4	5	6	7	8	9	10	11	12	13	14	15	16	17	18	19
8																		
12																		
16																		
20	1																1/ 0,32	
24	1																1/ 0,48	
28	4		2												1		7/ 4,76	4,1
32	6		2												1		9/ 8,1	4,2
36	3		1												1		5/ 5,8	4,2
40	1																1/ 1,45	
44																		
Итого,шт.	16		5												3		24	12,5
Итого,куб.м	13,9		4,3												2,7		20,9	12,9
Итого, % от запаса по породе	66,5		20,6												12,9		100	12,9

Причины назначения в рубку деревьев категорий состояния:

- 1 _____
- 2 _____
- 3 _____
- 4 _____

Порода: Б средневзвешенная категория состояния 1,71

Ступени толщины, см	Количество деревьев по категориям состояния, шт.																Всего	
	1		2		3		4		5		5(а,б,в)			5(г,д,е)			шт./куб.м	в т.ч. подлежит рубке, %
	Н	З	Н	З	Н	З	Н	З	Н	З	Н	З	О	Н	З	О		
1	2	3	4	5	6	7	8	9	10	11	12	13	14	15	16	17	18	19
8																		
12																		
16	1																1/0,18	
20	2														1		3/0,93	9,1
24	3		1												1		5/2,45	9,1
28	1																1/0,68	
32	1																1/0,91	
36																		
40																		
44																		
Итого,шт.	8		1												2		11	18,2
Итого,куб.м	3,9		0,5												0,8		5,2	15,4
Итого, % от запаса по породе	75		9,6												15,4		100	15,4

Причины назначения в рубку деревьев категорий состояния:

1. _____
2. _____
3. _____
4. _____

По насаждению: 10С+Б

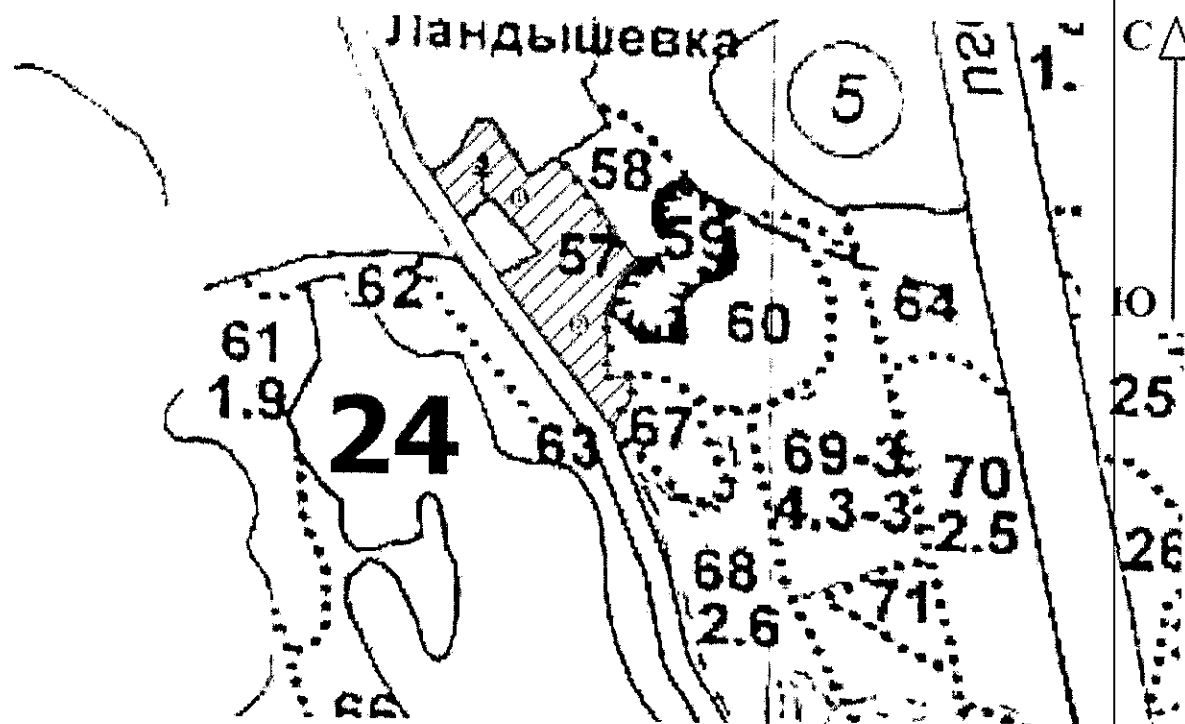
средневзвешенная категория состояния 1,72

Ступени толщины, см	Количество деревьев по категориям состояния, шт.																Всего	
	1		2		3		4		5		5(а,б,в)			5(г,д,е)			шт./куб.м	в т.ч. подлежит рубке, %
	Н	З	Н	З	Н	З	Н	З	Н	З	Н	З	О	Н	З	О		
1	2	3	4	5	6	7	8	9	10	11	12	13	14	15	16	17	18	19
8																		
12																		
16	1																1/ 0,18	
20	3														1		4/ 1,25	2,7
24	4		1												1		6/ 2,93	2,9
28	5		2												1		8/ 5,44	2,9
32	7		2												1		10/ 9,01	2,9
36	3		1												1		5/ 5,8	2,9
40	1																1/ 1,45	
44																		
Итого,шт.	24		6												5		35	14,3
Итого,куб.м	17,8		4,8												3,5		26,1	13,4
Итого, % от запаса по породе	68,2		18,4												13,4		100	13,4

Условные обозначения: Н-не заселено (не поражено, не повреждено), З-заселено стволовыми вредителями (поражено болезнями, повреждено огнем), О-отработано вредителями.

Абрис участка леса
Субъект РФ Ленинградская область Лесничество Рошинское
Участковое лесничество Глебычевское
Кв. 24, выд. 57, площадь выд. 1,5 га

Масштаб 1: 5 000



Условные обозначения

- круговые площадки ————— промеры
▨ - СОМ не требуется

№ квартала	№ выдела	№ лесопатологического выдела	Размеры ленты (круговой площадки) перечета					Координаты начала, конца и поворотных точек лент перечета/центров круговых площадок перечета	
			№ ленты (площадки)	длина, м	ширина, м	радиус, м	площадь, га		
24	57		1			13,8	0,06	60.488241	28.706785
			2			13,8	0,06	60.487344	28.707610

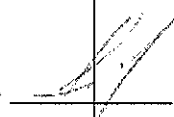
Пространственное размещение лесопатологических выделов
(включается в Акт при выделении лесопатологических выделов, для указания пространственного
расположения поврежденных и погибших насаждений)

Номера точек	Координаты		Длина, м

Исполнитель работ по проведению лесопатологического обследования:

Фамилия, имя и отчество (при наличии) Арефьев Денис Борисович

Подпись



Дата составления документа 28.06.2023г.

Фото – отчет о выполнении работ по проведении лесопатологического обследования
в 2023 году

Субъект РФ Ленинградская область Лесничество Рошинское

Участковое лесничество Глебычевское

Кв. 24, выд. 57, площадь выд. 1,5 га



Исполнитель работ по проведению лесопатологического обследования:

Фамилия, имя и отчество (при наличии) Арефьев Денис Борисович

Подпись

Дата составления документа 28.06.2023г.