

**Проект лесовосстановления  
на лесном участке № 000012248-00002 / 2023 год**

Лесовосстановление: искусственное (естественное, искусственное, комбинированное)

Субъект Российской Федерации: Ленинградская область

Лесной район: Балтийско-Белозерский таежный район

**Характеристика местоположения лесного участка:**

Лесничество: Гатчинское

Участковое лесничество: Новинское

Урочище:

№ Квартала: 127

№ Выдела: 27,34,30(в.30 н.э. 0,5га)

Площадь лесного участка, га: 4,7

(исходные данные для проекта лесовосстановления: материалы обследования лесного участка при выборе способа лесовосстановления, план лесного участка, масштаб 1:10 000 прилагаются к проекту лесовосстановления)

**Характеристика лесорастительных условий лесного участка:**

Рельеф участка (уклон): равнинный

Гидрологические условия (увлажнение): высокий уровень грунтовых вод

Почва: гумусная подзолистая супесчанья и суглинистая; признаки заселения вредными организмами отсутствуют

**Характеристика площадей лесного участка:**

вырубка 2022года

(вырубки, гари, прогалины, иные не занятые лесными насаждениями или предназначенные для лесовосстановления земли)

**Характеристика вырубки:**

Количество пней, тыс. штук/га: 0,55

Характер и размещение оставленных деревьев и кустарников (куртины, полосы, групповое, равномерное):

Степень задернения почвы (слабая, средняя, сильная): слабая

Степень минерализации почвы (% от площади лесного участка): 0%

Состояние очистки от порубочных остатков и валежника (захламленность, м3): слабая (5 - 20 м.куб/га)

а) отсутствует (до 5 м3/га); б) слабая (5-20 м3/га); в) средняя (20-50 м3/га); г) сильная (более 50 м3/га).

Категория доступности для техники: доступная

а) доступная;

б) требуется узкополосная расчистка без корчевки пней;

в) требуется узкополосная расчистка;

г) требуется широкополосная расчистка с корчевкой пней.

**Характеристика имеющихся подроста и молодняка лесных древесных пород:**

Нет подроста и молодняка

**Проектируемый способ лесовосстановления:**

искусственное лесовосстановление

(естественное лесовосстановление, искусственное лесовосстановление, комбинированное лесовосстановление (посев, посадка))

**Обоснование проектируемого способа лесовосстановления основных лесных древесных пород восстанавливаемых лесов с учетом особенностей производства работ в различных категориях защитных лесов и особо защитных участках лесов (для лесных участков, предназначенных для проведения лесовосстановления, на которых лесовосстановительные мероприятия осуществляются лицами, указанными в подпункте "а" пункта 6 Правил, государственными (муниципальными) учреждениями, указанными в подпункте "б" пункта 6 Правил)**

Технология искусственного лесовосстановления применяется ввиду невозможности обеспечения предварительного возобновления жизнеспособным подростом и молодняком ценных пород, а также для увеличения покрытой лесом площади. Выбор главной лесной древесной породы обусловлен соответствием типу лесорастительных условий, типу окружающих насаждений и наличием положительного опыта выращивания высокопродуктивных устойчивых лесных насаждений.

Основания для проектирования:

1. Лесной кодекс Российской Федерации

2. Приказ МПР от 29.12.2021г. № 1024" Об утверждении правил лесовосстановления, формы, состава, порядка согласования проекта лесовосстановления, оснований для отказа в его согласовании, а также требований к формату в электронной форме проекта лесовосстановления"

3. Материалы обследования лесного участка при выборе способа лесовосстановления.

С учетом сведений Правил лесовосстановления, материалов обследования участка (Приложение 1), включающих план участка для проведения лесовосстановления (Приложение 2):

основные лесные древесные породы: ель (ручная посадка семян с применением посадочной трубы или меча Колесова).

**Сроки и технологии (методы) выполнения работ по лесовосстановлению (для лесных участков, предназначенных для проведения лесовосстановления, на которых лесовосстановительные мероприятия осуществляются лицами, указанными в подпункте "а" пункта 6 Правил, государственными (муниципальными) учреждениями, указанными в подпункте "б" пункта 6 Правил)**

весна-осень 2023 г. - не позднее осени 2033 г. Частичная обработка почвы бороздами (прямолинейные или с плавным искривлением) глубиной до 20 см трактором ТДТ-55 в сцепке с плугом ПЛ-1 в бесснежный период 2022 г. на участке 4,2 га, посадка семян под меч Колесова в два отвала, расстояние между рядами 4-6 м, в рядах 0,4-0,7 м.

**Сроки и технологии (методы) выполнения работ по агротехническим уходам (для лесных участков, предназначенных для проведения лесовосстановления, на которых лесовосстановительные мероприятия осуществляются лицами, указанными в подпункте "а" пункта 6 Правил, государственными (муниципальными) учреждениями, указанными в подпункте "б" пункта 6 Правил)**

1-3ий годы одно-двух кратный агротехнический уход: ручная оправка растений от завала травой и почвой, уничтожение травянистой и древесно-кустарниковой растительности в рядах культур и междурядьях, дополнение по мере необходимости в течении года после инвентаризации

**Сроки и технологии (методы) выполнения работ по лесоводственным уходам (для лесных участков, предназначенных для проведения лесовосстановления, на которых лесовосстановительные мероприятия осуществляются лицами, указанными в подпункте "а" пункта 6 Правил, государственными (муниципальными) учреждениями, указанными в подпункте "б" пункта 6 Правил)**

4-8 ой год - уничтожение нежелательной древесно-кустарниковой растительности механическими или химическими средствами; кратность - по необходимости

**Требования к используемому для лесовосстановления посадочному (посевному) материалу:**

Порода: ель

Вид посадочного материала (сеянцы, саженцы с открытой (закрытой) корневой системой, селекционная категория происхождения семян, лесосеменной район): стандартные сеянцы ели с закрытой корневой системой из Лужского питомника

Возраст, лет: не менее 2

Высота, см: не менее 8

Диаметр корневой шейки, мм: не менее 2 мм.

**Характеристика посевного материала:**

**Требования к молоднякам, площади которых подлежат отнесению к землям, на которых расположены леса, для признания работ по лесовосстановлению завершенными (для лесных участков, предназначенных для проведения лесовосстановления, на которых лесовосстановительные мероприятия осуществляются лицами, указанными в подпункте "а" пункта 6 Правил, государственными (муниципальными) учреждениями, указанными в подпункте "б" пункта 6 Правил):**

Порода: ель

Возраст, лет: не менее 9

Количество деревьев основных лесных древесных пород, тыс. штук/га: 2

Средняя высота, м: 0,7

**Объем работ по лесовосстановлению (площадь лесовосстановления, га) (для лесных участков, предназначенных для проведения лесовосстановления, на которых лесовосстановительные мероприятия осуществляются лицами, указанными в подпункте "а" пункта 6 Правил, государственными (муниципальными) учреждениями, указанными в подпункте "б" пункта 6 Правил)**

4,2

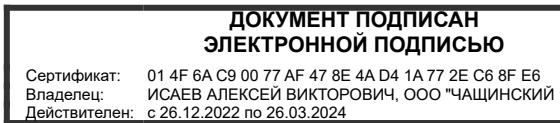
**Проектируемый объем работ по лесовосстановлению (для лесных участков, предназначенных для проведения лесовосстановления, на которых лесовосстановительные мероприятия осуществляются лицами, указанными в подпункте "а" пункта 6 Правил, государственными (муниципальными) учреждениями, указанными в подпункте "б" пункта 6 Правил):**

площадь лесовосстановления, га: 4,2

количество жизнеспособных растений основных лесных древесных пород, тыс.штук /га: 2

количество жизнеспособных растений основных лесных древесных пород на всей площади, тыс. штук: 8,4

**Исполнитель работ по лесовосстановлению:**



генеральный директор

Должность (При наличии)

Подпись

Исаев Алексей Викторович

(Фамилия, имя, отчество - последнее при наличии)

04.05.2023

Число, месяц, год

## План участка

Лесничество (лесопарк):

ГАТЧИНСКОЕ ЛЕСНИЧЕСТВО

Участковое лесничество:

НОВИНСКОЕ УЧАСТКОВОЕ ЛЕСНИЧЕСТВО

Урочище (при наличии):

--

Номер(а) лесного квартала:

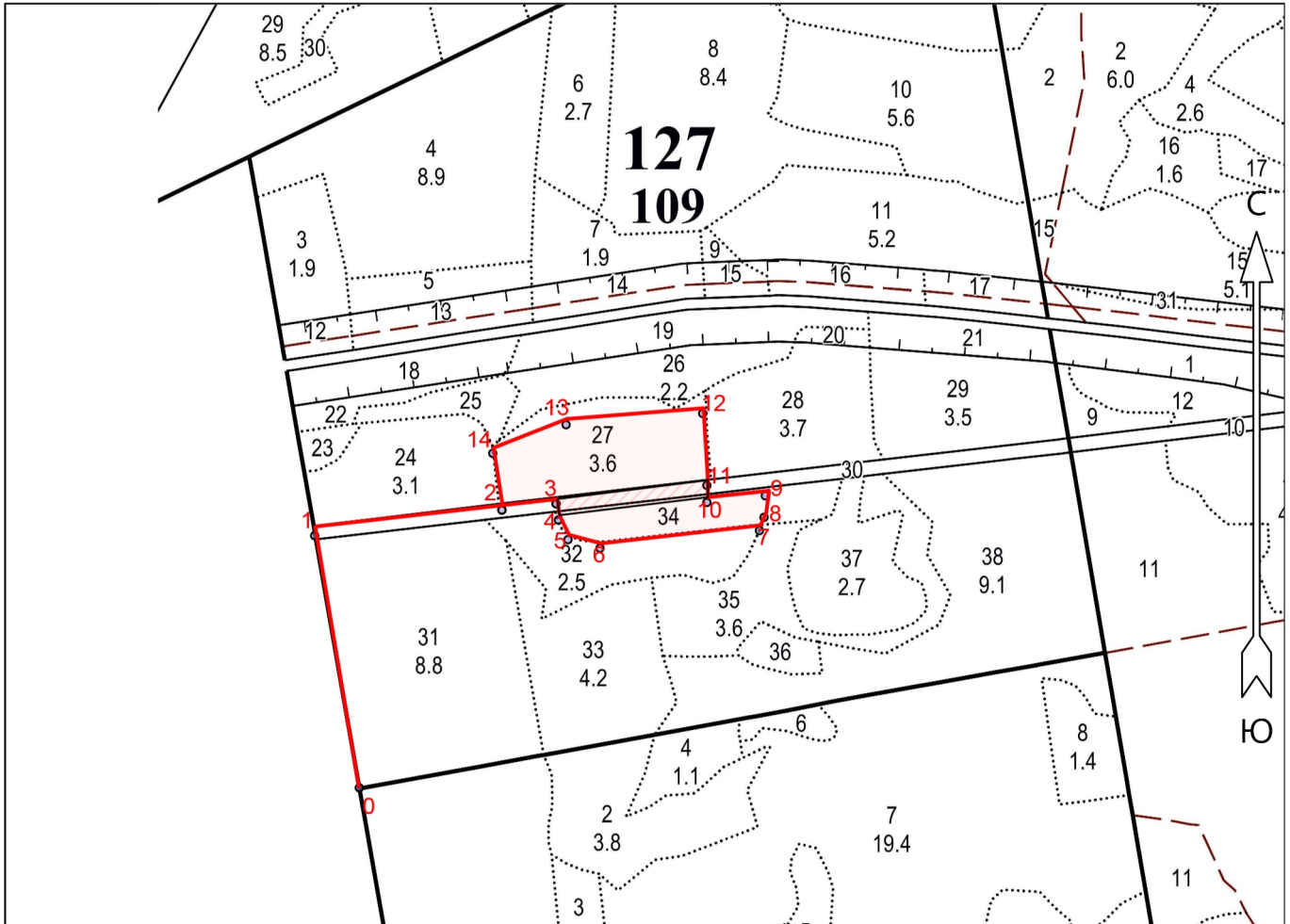
127

Номер(а) лесотаксационного выдела:

27,30,34

Масштаб:

1 : 10000



### Экспликация участка

Номера точек	Географические координаты		Азимуты линий		Длина, м		
	Широта	Долгота					
Привязка							
0	59.16746	30.43857	0 - 1	338°.00'	359.4		
1	59.17064	30.43747	1 - 2	70°.00'	264.9		
Объект							
Категория земель	Площадь участка, га	Номера точек	Географические координаты		Азимуты линий	Длина, м	
			Широта	Долгота			
ЛЕСНОЙ УЧАСТОК	4.7	2	59.17096	30.44207	2 - 3	71°.30'	76.5
		3	59.17104	30.44340	3 - 4	160°.00'	22.9
		4	59.17083	30.44346	4 - 5	142°.00'	30.7
		5	59.17058	30.44369	5 - 6	93°.00'	46.5
		6	59.17048	30.44448	6 - 7	71°.30'	224.9
		7	59.17070	30.44840	7 - 8	7°.00'	19.7
		8	59.17087	30.44851	8 - 9	351°.30'	30.3
		9	59.17114	30.44854	9 - 10	251°.30'	82.5
		10	59.17105	30.44711	10 - 11	348°.00'	24.0
		11	59.17127	30.44711	11 - 12	344°.30'	101.1
		12	59.17218	30.44700	12 - 13	253°.30'	192.2
		13	59.17203	30.44365	13 - 14	236°.30'	110.3
		14	59.17167	30.44185	14 - 2	159°.00'	80.7

Экспликация участка							
Номера точек	Географические координаты		Азимуты линий		Длина, м		
	Широта	Долгота					
Объект							
Категория земель	Площадь участка, га	Номера точек	Географические координаты		Азимуты линий		Длина, м
			Широта	Долгота			
Неэксплуатационный участок	0.5	3	59.17104	30.44340	3 - 11	71°.00'	213.0
		11	59.17127	30.44711	11 - 10	168°.00'	24.0
		10	59.17105	30.44711	10 - 4	251°.30'	209.6
		4	59.17083	30.44346	4 - 3	340°.00'	23.1