

Приложение 2  
к Правилам осуществления мероприятий  
по предупреждению распространения  
вредных организмов  
Утверждены  
приказом Минприроды России  
от 09.11.2020 № 912

УТВЕРЖДАЮ:  
Должность: Заместитель председателя комитета  
по природным ресурсам Ленинградской области  
ФИО: О.И. Батищев  
Дата: 18.07.2023

лесных насаждений **Акт обследования аварийных деревьев № 017-211-7-23/47** лесничества,  
Всеволожского  
Ленинградской области (субъект Российской Федерации)

Место проведения

Участковое лесничество	Урочище (дача)	Квартал (кварталы)	Выдел (выделы)
Всеволожское	-	18	1 (1.2)

ПЕРЕЧЕТНАЯ ВЕДОМОСТЬ АВАРИЙНЫХ ДЕРЕВЬЕВ, НАЗНАЧАЕМЫХ В РУБКУ								
№ дерева	Координаты		Пород а	Высота, м	Диаметр, см	Запас, куб.м	Структурные изъяны, характеризующие аварийность дерева	Сроки проведения мероприятия
1	2	3	4	5	6	7	8	
1	60.04668	30.6534	Е	26	76	5,639	Стволовая и комлевая гниль	2023-2025 гг.
2	60.04651	30.6536	Е	25	66	4,103	Стволовая и комлевая гниль	2023-2025 гг.
3	60.04648	30.65357	Е	25	76	5,441	Стволовая и комлевая гниль	2023-2025 гг.
4	60.0465	30.65357	Е	26	30	0,882	Стволовая и комлевая гниль	2023-2025 гг.
5	60.0465	30.65357	Е	26	30	0,882	Стволовая и комлевая гниль	2023-2025 гг.
6	60.0465	30.65386	Е	25	44	1,824	Стволовая и комлевая гниль	2023-2025 гг.
7	60.04655	30.65404	Е	25	66	4,103	Стволовая и комлевая гниль	2023-2025 гг.
8	60.04662	30.65395	Е	24	42	1,595	Стволовая и комлевая гниль	2023-2025 гг.
9	60.04667	30.65404	Е	25	42	1,662	Стволовая и комлевая гниль	2023-2025 гг.
10	60.04669	30.6541	Е	24	54	2,637	Стволовая и комлевая гниль	2023-2025 гг.
11	60.04666	30.65415	Е	26	64	4,013	Стволовая и комлевая гниль	2023-2025 гг.
12	60.04683	30.65412	Е	25	60	3,391	Трещина	2023-2025 гг.
13	60.04686	30.65432	Е	24	64	3,704	Стволовая и комлевая гниль	2023-2025 гг.
14	60.04688	30.65445	Е	24	60	3,256	Стволовая и комлевая гниль, опасный наклон ствола	2023-2025 гг.
15	60.04692	30.65435	Е	24	30	0,814	Стволовая и комлевая гниль	2023-2025 гг.
16	60.04692	30.65438	Е	25	40	1,507	Стволовая и комлевая гниль	2023-2025 гг.
17	60.04692	30.65438	Е	24	44	1,751	Стволовая и комлевая гниль	2023-2025 гг.
18	60.04696	30.65454	Е	25	52	2,547	Стволовая и комлевая гниль	2023-2025 гг.
19	60.04695	30.65451	Е	25	64	3,858	Стволовая и комлевая гниль	2023-2025 гг.
20	60.04697	30.65435	Е	24	64	3,704	Стволовая и комлевая гниль	2023-2025 гг.
21	60.04705	30.6543	Е	24	46	1,914	Сухобочина	2023-2025 гг.
22	60.04705	30.65432	Е	24	48	2,084	Сухобочина	2023-2025 гг.
23	60.047	30.65406	Е	24	26	0,611	Трещина	2023-2025 гг.
24	60.04457	30.65553	Е	27	55	3,078	Прогар ствола	2023-2025 гг.
28	60.04633	30.65355	Е	27	54	2,967	Стволовая и комлевая гниль	2023-2025 гг.
29	60.04633	30.65355	Е	27	50	2,543	Стволовая и комлевая гниль	2023-2025 гг.
						70,53		

Исполнитель работ по проведению лесопатологического обследования аварийных деревьев:

Фамилия, имя и отчество (при наличии)Утешинова Мария Александровна

Подпись

Дата проведения обследования19.06.2023, 20.06.2023

Дата составления документа26.06.2023

Телефон(812) 552 73 55

ЗАКЛЮЧЕНИЕ

С целью предотвращения негативных процессов или снижения ущерба от их воздействия :рекомендуется рубка аварийных деревьев

ФОТОТАБЛИЦА

Дерево №1

Фото № 1.1 Общий вид дерева



Фото № 1.2 Стволовая и комлевая гниль



Дерево №2

Фото № 1.1 Общий вид дерева



Фото № 1.2 Стволовая и комлевая гниль



Дерсво №3

Фото № 1.1 Общий вид дерева



Фото № 1.2 Стволовая и комлевая гниль



#### Дерево №4

Фото № 1.1 Общий вид дерева



Фото № 1.2 Стволовая и комлевая гниль



#### Дерево №5

Фото № 1.1 Общий вид дерева



Фото № 1.2 Стволовая и комлевая гниль



Дерево №6

Фото № 1.1 Общий вид дерева. Стволовая и комлевая гниль



Дерево №7

Фото № 1.1 Общий вид дерева



Фото № 1.2 Стволовая и комлевая гниль



Дерево №8

Фото № 1.1 Общий вид дерева



Фото № 1.2 Стволовая и комлевая гниль



Дерево №9

Фото № 1.1 Общий вид дерева



Фото № 1.2 Стволовая и комлевая гниль

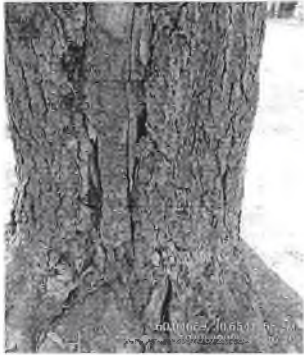


Дерево №10

Фото № 1.1 Общий вид дерева



Фото № 1.2 Стволовая и комлевая гниль



Дерево №11

Фото № 1.1 Общий вид дерева

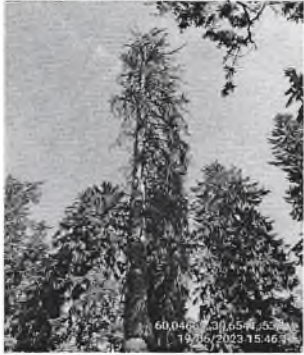


Фото № 1.2 Стволовая и комлевая гниль



Дерево №12

Фото № 1.1 Общий вид дерева

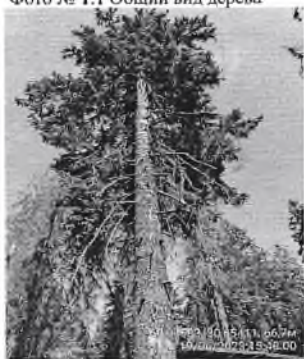


Фото № 1.2 Трещина



Дерево №13

Фото № 1.1 Общий вид дерева



Фото № 1.2 Стволовая и комлевая гниль



Дерево №14

Фото № 1.1 Общий вид дерева. Стволовая и комлевая гниль, опасный наклон ствола



Дерево №15

Фото № 1.1 Общий вид дерева



Фото № 1.2 Стволовая и комлевая гниль



Дерево №16

Фото № 1.1 Общий вид дерева



Фото № 1.2 Стволовая и комлевая гниль



# Дерево №17

Фото № 1.1 Общий вид дерева



Фото № 1.2 Стволовая и комлевая гниль



# Дерево №18

Фото № 1.1 Общий вид дерева





Дерево №20

Фото № 1.1 Общий вид дерева



Фото № 1.2 Стволовая и комлевая гниль



Дерево №21

Фото № 1.1 Общий вид дерева



Фото № 1.2 Сухобочина



Дерево №22

Фото № 1.1 Общий вид дерева



Фото № 1.2 Сухобочина



Дерево №23

Фото № 1.1 Общий вид дерева



Фото № 1.2 Трещина



Дерево №24

Фото № 1.1 Общий вид дерева



Фото № 1.2 Прогар ствола



Дерево №25

Фото № 1.1 Общий вид дерева



Фото № 1.2 Стволовая и комлевая гниль



Дерево №26

Фото № 1.1 Общий вид дерева



Фото № 1.2 Стволовая и комлевая гниль



Фамилия, имя, отчество (при наличии)

Утесинова Мария Александровна

Дата составления документа

26.06.2023

Подпись

