

Приложение 2  
к Правилам осуществления мероприятий  
по предупреждению распространения  
вредных организмов  
Утверждены  
приказом Минприроды России  
от 09.11.2020 № 912

УТВЕРЖДАЮ:  
Должность: Заместитель председателя комитета  
по природным ресурсам Ленинградской области  
ФИО: О.И. Батищев  
Дата: 18.07.2023

Акт обследования аварийных деревьев № 014-ИД-7-23/47  
лесных насаждений Всеволожского лесничества,  
Ленинградской области (субъект Российской Федерации)

Место проведения

Участковое лесничество	Урочище (дача)	Квартал (кварталы)	Выдел (выделы)
Всеволожское	-	13	23

ПЕРЕЧЕТНАЯ ВЕДОМОСТЬ АВАРИЙНЫХ ДЕРЕВЬЕВ, ПАЗНАЧАЕМЫХ В РУБКУ


№ дерева	Координаты		Пород а	Высота, м	Диаметр, см	Запас, куб.м	Структурные изъяны, характеризующие аварийность дерева	Сроки проведения мероприятия
1	2	3	4	5	6	7	8	
1	60.04961	30.65091	Е	27	64	4,167	Стволовая и комлевая гниль	2023-2025 гг.
2	60.04933	30.65129	Б	18	26	0,43	Стволовая и комлевая гниль	2023-2025 гг.
3	60.04944	30.65156	С	18	18	0,211	Стволовая и комлевая гниль	2023-2025 гг.
4	60.04943	30.65186	С	20	28	0,566	Стволовая и комлевая гниль	2023-2025 гг.
5	60.04937	30.6519	С	17	28	0,481	Стволовая и комлевая гниль	2023-2025 гг.
6	60.0494	30.65183	С	20	28	0,566	Стволовая и комлевая гниль	2023-2025 гг.
7	60.04929	30.65167	С	19	20	0,274	Стволовая и комлевая гниль	2023-2025 гг.
8	60.04903	30.65207	Е	18	36	0,897	Стволовая и комлевая гниль	2023-2025 гг.
9	60.04903	30.65207	Е	24	40	1,447	Стволовая и комлевая гниль	2023-2025 гг.
10	60.04887	30.65238	Е	20	20	0,308	Опасный наклон ствола	2023-2025 гг.
11	60.04885	30.65239	С	24	64	3,55	Усохшие ветви	2023-2025 гг.
12	60.04881	30.65161	Е	25	40	1,507	Стволовая и комлевая гниль	2023-2025 гг.
13	60.04885	30.65164	Е	22	40	1,326	Стволовая и комлевая гниль	2023-2025 гг.
14	60.04859	30.65235	С	22	32	0,813	Стволовая и комлевая гниль	2023-2025 гг.
15	60.04863	30.65234	С	16	16	0,151	Стволовая и комлевая гниль	2023-2025 гг.
16	60.04863	30.65234	С	15	14	0,108	Стволовая и комлевая гниль	2023-2025 гг.
17	60.04778	30.65315	С	16	17	0,171	Опасный наклон ствола	2023-2025 гг.
18	60.04798	30.6532	Олс	16	20	0,246	Опасный наклон ствола	2023-2025 гг.
19	60.04796	30.65289	Олс	16	20	0,246	Опасный наклон ствола	2023-2025 гг.
20	60.04795	30.6529	Б	14	24	0,291	Опасный наклон ствола	2023-2025 гг.
21	60.04113	30.64584	Б	23	40	1,3	Стволовая и комлевая гниль	2023-2025 гг.
						19,056		

Исполнитель работ по проведению лесопатологического обследования аварийных деревьев:

Фамилия, имя и отчество (при наличии)

Утесинова Мария Александровна

Подпись



Дата проведения обследования

19.06.2023

Дата составления документа

26.06.2023

Телефон

(812) 552 73 55

ЗАКЛЮЧЕНИЕ

С целью предотвращения негативных процессов или снижения ущерба от их воздействия :

рекомендуется рубка аварийных деревьев и уборка сухих ветвей

ФОТОТАБЛИЦА

Дерево №1

Фото № 1.1 Общий вид дерева



Фото № 1.2 Стволовая и комлевая гниль



Дерево №2

Фото № 1.1 Общий вид дерева



Фото № 1.2 Стволовая и комлевая гниль



Дерево №3

Фото № 1.1 Общий вид дерева

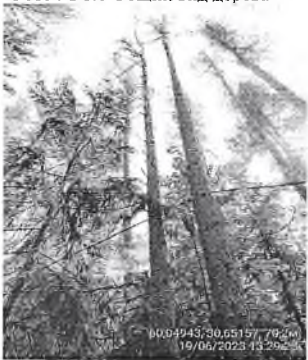


Фото № 1.2 Стволовая и комлевая гниль



Дерево №4

Фото № 1.1 Общий вид дерева



Фото № 1.2 Стволовая и комлевая гниль



Дерево №5

Фото № 1.1 Общий вид дерева



Фото № 1.2 Стволовая и комлевая гниль



Дерево №6

Фото № 1.1 Общий вид дерева



Фото № 1.2 Стволовая и комлевая гниль





# Дерево №7

Фото № 1.1 Общий вид дерева



Фото № 1.2 Стволовая и комлевая гниль



# Дерево №8

Фото № 1.1 Общий вид дерева



Фото № 1.2 Стволовая и комлевая гниль



Дерево №9

Фото № 1.1 Общий вид дерева



Фото № 1.2 Стволовая и комлевая гниль





#### Дерево №10

Фото № 1.1 Общий вид дерева. Опасный наклон ствола



#### Дерево №11

Фото № 1.1 Общий вид дерева. Усохшие ветви

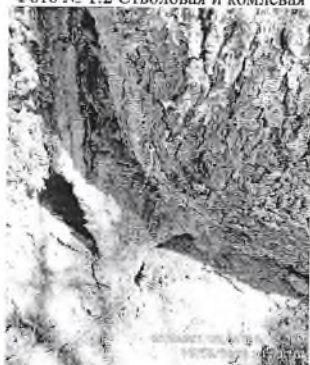


#### Дерево №12

Фото № 1.1 Общий вид дерева



Фото № 1.2 Стволовая и комлевая гниль



Дерево №13

Фото № 1.1 Общий вид дерева



Фото № 1.2 Стволовая и комлевая гниль



## Дерево №14

Фото № 1.1 Общий вид дерева



Фото № 1.2 Стволовая и комлевая гниль



## Дерево №15

Фото № 1.1 Общий вид дерева



Фото № 1.2 Стволовая и комлевая гниль



Дерево №16

Фото № 1.1 Общий вид дерева. Опасный наклон ствола



Дерево №17

Фото № 1.1 Общий вид дерева. Опасный наклон ствола



Дерево №18

Фото № 1.1 Общий вид дерева. Опасный наклон ствола



Дерево №19

Фото № 1.1 Общий вид дерева. Опасный наклон ствола



Дерево №20

Фото № 1.1 Общий вид дерева. Опасный наклон ствола





Дерево №21

Фото № 1.1 Общий вид дерева



Фото № 1.2 Стволовая и комлевая гниль



Фамилия, имя, отчество (при наличии)

Утесинова Мария Александровна

Дата составления документа

26.06.2022

Подпись