

УТВЕРЖДАЮ:

Заместитель председателя комитета по природным
ресурсам Ленинградской области

О.И.Батищев

фамилия, имя и отчество (при наличии)

« 10 » июля 2023 г.

**Акт
лесопатологического обследования № 7**

лесных насаждений Гатчинского (лесничество)
Ленинградской области (субъект Российской Федерации)

Способ лесопатологического обследования: 1. Визуальный

☐

2. Инструментальный

☒

Место проведения

Участковое лесничество	Урочище (дача)	Квартал	Выдел	Площадь выдела, га	Лесопато- логический выдел	Площадь лесопатологического выдела, га
Заречское	-	57	59	3,4	-	-

Лесопатологическое обследование проведено на общей площади 3,4 га.

Кадастровый номер участка: _____

(для участков, предоставленных в постоянное (бессрочное) пользование, аренду)

Документ о праве пользования: _____

(тип документа о праве пользования, дата, номер, вид разрешенного использования лесов)

(раздел включается в акт, в случае проведения лесопатологического обследования инструментальным способом)

Урочище (дача) _____ Квартал 57 Выдел 59 Лесопатологический выдел _____

(отметка о наличии ООПТ, ОЗУ, водоохранной зоны, радиоактивного загрязнения лесов, угрозы возникновения очагов вредных организмов или пожарной опасности в лесах).

2.2. Фактическая таксационная характеристика лесного насаждения соответствует (не соответствует) таксационному описанию (нужное подчеркнуть). Причины несоответствия:

устойчивое (средневзвешенная категория состояния $<1,50$)

Средневзвешенная категория состояния – 2,64.

Вид вредителя	Порода	Встречаемость заселённых деревьев, % от запаса породы	Встречаемость отработанных деревьев, % от запаса породы	Степень заселения лесного насаждения (слабая, средняя, сильная)
1	2	3	4	5
Короед- типограф	Е	6,2	13,3	-

[illegible]

2.4.3. Поражено болезнями:

Болезнь / возбудитель	Порода	Встречаемость, % от запаса насаждения	Степень поражения лесного насаждения (слабая, средняя, сильная)
1	2	3	4
-	-	-	-

2.5. Выборке подлежит 21,5 % деревьев (указывается общий % запаса деревьев, подлежащий рубке, от общего запаса насаждения),

в том числе:

без признаков ослабления – ___ % (причина назначения _____);

ослабленных – ___ % (причины назначения _____);

сильно ослабленных – ___ % (причины назначения _____);

усыхающих – 4,4 % (причины назначения: короед-типограф, п. 42 Приказа Минприроды России от 09.11.2020г. № 912);

свежего сухостоя – ___ %;

свежего ветровала – ___ %;

свежего бурелома – ___ %;

старого сухостоя – 9,5 %;

старого ветровала – ___ %;

старого бурелома – 7,6 %;

2.6. Полнота лесного насаждения после уборки деревьев, подлежащих рубке, составит 0,3

Критическая полнота для данной категории лесных насаждений и преобладающей породы составляет не лимитируется

ЗАКЛЮЧЕНИЕ к инструментальному обследованию участка.

С целью предотвращения негативных процессов, снижения ущерба от их воздействия, назначено: Санитарная рубка выборочная.

Участковое лесничество	Урочище (дача)	Квартал	Выдел	Площадь выдела, га	Лесопатологический выдел	Площадь лесопатологического выдела, га	Вид мероприятия	Площадь, мероприятия, га	Порода	Доля выбираемой древесины по запасу, %	Рекомендуемый срок проведения мероприятия
1	2	3	4	5	6	7	8	9	10	11	12
Заречское	-	57	59	3,4	-	-	СРВ	3,4	Е	19,9	2023 г. -2025 г.
									Б	1,6	

Ведомость временной пробной площади и абрис лесного участка прилагаются (приложение 2 и 3 к Акту)

РЕКОМЕНДАЦИИ по проведению мероприятий, не относящихся к мероприятиям по предупреждению распространения вредных организмов.

Вывоз древесины одновременно с заготовкой. Очистка места рубки от порубочных остатков проводится одновременно с заготовкой древесины. Очистка мест рубок осуществляется укладкой порубочных остатков в кучи, вывозом из леса и с последующим сжиганием в пожаробезопасный период.

Дата проведения ЛПО 29.05.2023 г.

Дата составления документа 21.06.2023г.

Исполнитель работ по проведению лесопатологического обследования:

Фамилия, имя и отчество (при наличии) Арефьев Денис Борисович

Организация: ООО «Эколес»

Должность: инженер – лесопатолог

Подпись _____

Телефон: 8(937) 154 04 51



Приложение 1
к акту лесопатологического обследования
утвержденному Приказом
Минприроды России
от 09.11.2020 № 910

Ведомость участков леса с выявленными несоответствиями таксационным описаниям

Субъект Российской Федерации Ленинградская область Лесничество Гатчинское

Участковое лесничество Заречское Урочище (лесная дача) _____

[illegible]

Результаты проведения лесопатологических обследования лесных насаждений за май 2023 г.

Субъект Российской Федерации Ленинградская область Лесничество Гатчинское
Участковое лесничество Заречское Урочище (лесная дача) _____

Номер квартала		Номер выдела		Площадь выдела, га		Целевое назначение лесов		Категория защитных лесов		ОЗУ		Номер лесопатологического выдела		Площадь лесопатологического выдела, га		Таксационная характеристика лесного насаждения								Число деревьев на временной пробной площади, шт.	Распределение деревьев по категориям состояния, % от запаса												Причина ослабления, повреждения	Подлежит рубке, % от запаса	Назначенные мероприятия					
																																	вид	площадь, га										
1	2	3	4	5	6	7	8	9	10	11	12	13	14	15	16	17	18	19	20	21	22	23	24	25	26	27	28	29	30	31	32	33	34	35	36									
57	59	3,4	Защитные	Ценные леса: противоразрозненные леса	Участки лесов вокруг сельских населенных пунктов и садовых товариществ	-	-	5Е2Е2Б1ОЛС	Е	95	24	28	КС С2	0,4	2	180	138	8,2	43,4		20,4		6,2						13,3	8,5	343 – повреждение (заселено или отработано) короедом-типографом; 822 - воздействия шквалистых и ураганных ветров прошлых лет, повлекшие слом стволов деревьев	19,9	СРВ	3,4										
	Е	130							27	36	41	19,7					42,9		29,3																									
	Б	75							24	24																																		
	ОЛС	60							19	20	20	72,9					27,1																											
ИТОГО																	199	16,6		41,7		20,2			4,4				9,5		7,6		21,5											

Условные обозначения: Н – деревья не подлежат рубке; Р – деревья подлежат рубке.

Исполнитель работ по проведению лесопатологического обследования:

Фамилия, имя и отчество (при наличии): Арефьев Денис Борисович

Дата составления документа 21.06.2023г.

Подпись _____

ВРЕМЕННАЯ ПРОБНАЯ ПЛОЩАДЬ № 1

1.1. Субъект Российской Федерации Ленинградская область Лесничество Гатчинское
Участковое лесничество Заречское Урочище (дача) _____
Квартал 57 Выдел 59 Площадь выдела 3,4 га.
Лесопатологический выдел _____ Площадь лесопатологического выдела _____ га.

1.2. Метод перече́та:
сплошной, ленты пере́чета, круговые площадки постоянного радиуса, реласкопические площадки
(нужное подчеркнуть).
Количество лент / площадок 6 шт. Размеры площадок (длина x ширина / радиус) 17,8 м.
Размер временной пробной площади: 0,6 га.

1.3. Фактическая таксационная характеристика насаждения:
Состав 5Е2Е2Б1ОЛС возраст 95 лет; тип леса КС полнота 0,4 бонитет 2 запас на га 180 кбм
возобновление отсутствует.

1.4. Номер очага вредных организмов _____ —
Тип очага вредных организмов: эпизодический, хронический (нужное подчеркнуть).
Фаза развития очага вредных организмов: начальная, нарастания численности, собственно
вспышка, кризис (нужное подчеркнуть).

1.5. Причины повреждения и ослабления насаждения и время:
343 – повреждение (заселено или отработано) короедом-типографом; 822 - воздействия шквалистых
и ураганных ветров прошлых лет, повлекшие слом стволов деревьев.
Состояние насаждения: сильно ослабленное лесное насаждение с нарушенной устойчивостью.
Средневзвешенная категория состояния насаждения: 2,64

1.6. Назначенные мероприятия:
Санитарная рубка выборочная.

Исполнитель работ по проведению лесопатологического обследования:

Фамилия, имя и отчество (при наличии) Арефьев Денис Борисович

Подпись _____

Дата составления документа 21.06.2023г.

ВЕДОМОСТЬ ПЕРЕЧЕТА ДЕРЕВЬЕВ

(для сплошного, ленточного и перечета на круговых площадках постоянного радиуса)

Порода: Е

средневзвешенная категория состояния 2,9

Ступени толщины, см	Количество деревьев по категориям состояния, шт.																Всего	
	1		2		3		4		5		5(а,б,в)			5(г,д,е)			шт./куб.м	в т.ч. подлежит рубке, %
	Н	З	Н	З	Н	З	Н	З	Н	З	Н	З	О	Н	З	О		
1	2	3	4	5	6	7	8	9	10	11	12	13	14	15	16	17	18	19
8			2														2/ 0,07	
12			2		1											1	4/ 0,4	0,7
16	1		5		2			1						1		1	11/ 2,31	2,2
20	4		15		9			3						3		5	39/ 14,04	8
24	5		20		11			3						4		6	49/ 26,46	9,4
28	2		10		5			2						2		4	25/ 19,75	5,8
32			3		1									1		1	6/ 6,36	1,4
36			2														2/ 2,74	
40																		
44																		
Итого, шт.	12		59		29			9						11		18	138	27,5
Итого, куб.м	5,9		31,3		14,7			4,5						6,1		9,6	72,1	28,0
Итого, % от запаса по породе	8,2		43,4		20,4			6,2						8,5		13,3	100	28

Причины назначения в рубку деревьев категорий состояния:

- 1 _____
- 2 _____
- 3 _____
- 4 Короед-типограф, п. 42 Приказа Минприроды России от 09.11.2020г. № 912

Порода: Б

средневзвешенная категория состояния 2,34

Ступени толщины, см	Количество деревьев по категориям состояния, шт.																Всего	
	1		2		3		4		5		5(а,б,в)			5(г,д,е)			шт./куб.м	в т.ч. подлежит рубке, %
	Н	З	Н	З	Н	З	Н	З	Н	З	Н	З	О	Н	З	О		
1	2	3	4	5	6	7	8	9	10	11	12	13	14	15	16	17	18	19
8																		
12			1		1												2/ 0,19	
16	1		2		1												4/ 0,8	
20	2		5		3									1			11/ 3,74	2,5
24	3		6		4									1			14/ 7,28	2,4
28	2		3		2									1			8/ 5,84	2,4
32			1		1												2/ 1,96	
36																		
40																		
44																		
Итого,шт.	8		18		12									3			41	7,3
Итого,куб.м	3,9		8,5		5,8									1,6			19,8	8,1
Итого, % от запаса по породе	19,7		42,9		29,3									8,1			100	8,1

Причины назначения в рубку деревьев категорий состояния:

- 1 _____
- 2 _____
- 3 _____
- 4 _____

Порода: ОЛСсредневзвешенная категория состояния 1,27

Ступени толщины, см	Количество деревьев по категориям состояния, шт.																Всего	
	1		2		3		4		5		5(а,б,в)			5(г,д,е)			шт./куб.м	в т.ч. подлежит рубке, %
	Н	З	Н	З	Н	З	Н	З	Н	З	Н	З	О	Н	З	О		
1	2	3	4	5	6	7	8	9	10	11	12	13	14	15	16	17	18	19
8																		
12	1																1/ 0,1	
16	1		1														2/ 0,4	
20	3		2														5/ 1,7	
24	5		2														7/ 3,57	
28	3		1														4/ 2,92	
32	1																1/ 0,98	
36																		
40																		
44																		
Итого,шт.	14		6														20	
Итого,куб.м	7,0		2,6														9,6	
Итого, % от запаса по породе	72,9		27,1														100	

Причины назначения в рубку деревьев категорий состояния:

- 1 _____
- 2 _____
- 3 _____
- 4 _____

По насаждению: 5Е2Е2Б1ОЛС

средневзвешенная категория состояния 2,64

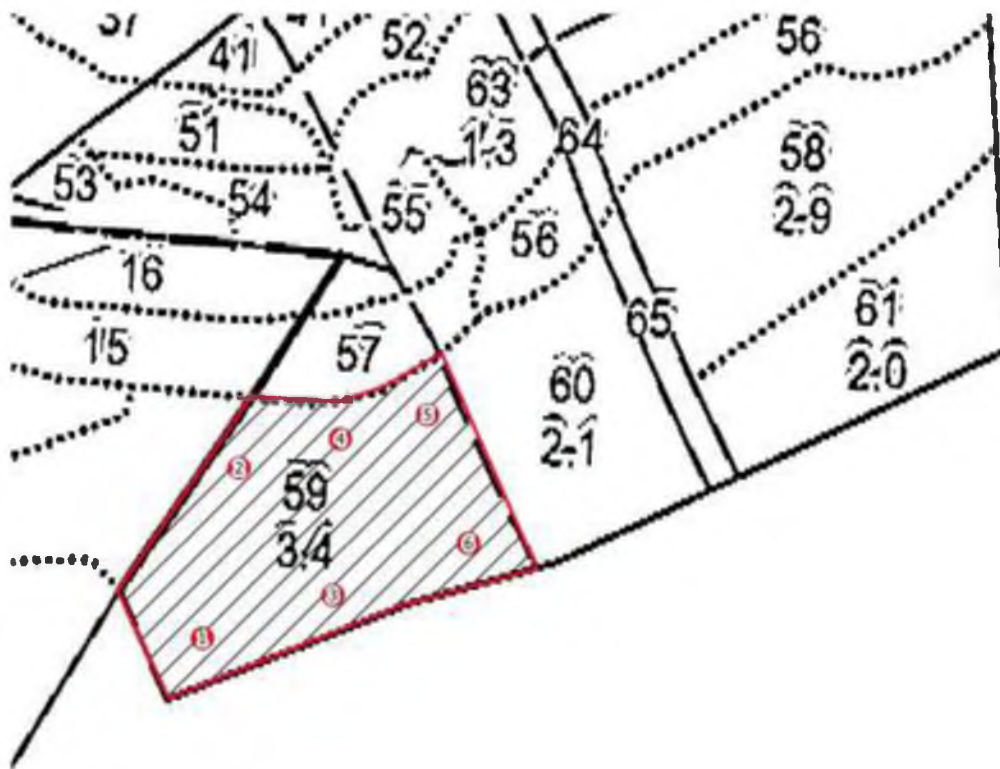
Ступени толщины, см	Количество деревьев по категориям состояния, шт.																Всего	
	1		2		3		4		5		5(а,б,в)			5(г,д,е)			шт./куб.м	в т.ч. подлежит рубке, %
	Н	З	Н	З	Н	З	Н	З	Н	З	Н	З	О	Н	З	О		
1	2	3	4	5	6	7	8	9	10	11	12	13	14	15	16	17	18	19
8			2														2/ 0,07	
12	1		3		2											1	7/ 0,7	0,5
16	3		8		3			1						1		1	17/ 3,51	1,5
20	9		22		12			3						4		5	55/ 19,48	6
24	13		28		15			3						5		6	70/ 37,31	7
28	7		14		7			2						3		4	37/ 28,51	4,5
32	1		4		2									1		1	9/ 9,3	1
36			2														2/ 2,74	
40																		
44																		
Итого,шт.	34		83		41			9						14		18	199	20,6
Итого,куб.м	16,8		42,4		20,5			4,5						7,7		9,6	101,5	21,5
Итого, % от запаса по породе	16,6		41,7		20,2			4,4						7,6		9,5	100	21,5

Условные обозначения: Н-не заселено (не поражено, не повреждено), З-заселено стволовыми вредителями (поражено болезнями, повреждено огнем), О-отработано вредителями.

Абрис участка леса

Субъект РФ Ленинградская область Лесничество Гатчинское
Участковое лесничество Заречское
Кв. 57, выд. 59, площадь выд. 3,4 га

Масштаб 1: 5 000



Условные обозначения

● круговые площадки - Санитарная рубка выборочная


№ квартала	№ выдела	№ лесопатологического выдела	Размеры ленты (круговой площадки) перечета					Координаты начала, конца и поворотных точек лент перечета/центров круговых площадок перечета	
			№ ленты (площадки)	длина, м	ширина, м	радиус, м	площадь, га		
57	59		1			17,8	0,1	59.409496	30.058435
			2			17,8	0,1	59.410514	30.058772
			3			17,8	0,1	59.409786	30.059929
			4			17,8	0,1	59.410712	30.059935
			5			17,8	0,1	59.410879	30.060936
			6			17,8	0,1	59.410129	30.061477

Пространственное размещение лесопатологических выделов

(включается в Акт при выделении лесопатологических выделов, для указания пространственного расположения поврежденных и погибших насаждений)

Номера точек	Координаты		Длина, м

Исполнитель работ по проведению лесопатологического обследования:

Фамилия, имя и отчество (при наличии) Арефьев Денис Борисович Подпись 

Дата составления документа 21.06.2023г.

Фото – отчет о выполнении работ по проведении лесопатологического обследования

Субъект РФ Ленинградская область Лесничество Гатчинское

Участковое лесничество Заречское

Кв. 57, выд. 59, площадь выд. 3,4 га



Исполнитель работ по проведению лесопатологического обследования:

Фамилия, имя и отчество (при наличии) Арефьев Денис Борисович

Подпись 

Дата составления документа 21.06.2023г.