

«УТВЕРЖДАЮ»

Генеральный директор ООО «Вершина»

на основании Устава

Леонова Т. Н./

(И.О.) (подпись)

«15» июня 2023 г.



ПРОЕКТ УХОДА ЗА ЛЕСАМИ

Наименование вида (видов) мероприятий по уходу за лесами Проходная

Арендатор лесного участка ООО «Вершина»

Договор аренды лесного участка № 3-3-2014-08 от 04.08.2014г.

Лесничество Волховское

Участковое лесничество Сясьстроевское

№ квартала 1 № выдела 13

Вид целевого назначения лесов Защитные леса

Категория защитных лесов Нерестоохранные полосы лесов.

Площадь участка 7,3 га

1. Этапы и сроки проведения работ, учета и оценки их результатов

Планируемое время проведения рубки ухода III-IV кв. 2023 года, I-II кв. 2024 года

2. Характеристика лесорастительных условий лесного участка (в том числе рельефа, гидрологических условий, почвы)

Рельеф: Равнинный.

Почва: Грубогумусные средние и сильно подзолистые, супесчаные и суглинистые ЧС В2.

3. Исходная характеристика насаждения до проведения мероприятий по уходу за лесами и проектируемая характеристика насаждения после проведения мероприятий по уходу за лесами

Выдел №	Площадь, га	Состав древостоя	Возраст, лет	Высота, м	Диаметр, м	Запас, куб.м/га	Полнота	Подрост (состав, возраст, высота, кол-во шт./га)
Исходная характеристика								
13	7,3	6Е1СЗБ	75;75;75	7521;22;20	24;24;22	306	0,8	-
Проектируемая характеристика								
13	7,3	6Е1СЗБ	75;75;75	7521;22;20	24;24;22	230	0,6	-

4. Основные характеристики мероприятия по уходу за лесами (интенсивность рубки (в т.ч. в % от исходного запаса), минимальная сомкнутость крон, сумма площадей сечений, объем вырубаемой древесины):

Интенсивность рубки ухода В % от исходного запаса выдел 13 - 25%. Объем вырубаемой массы на 1 га - 76 кбм из них: сосна - 7 кбм., ель - 46 кбм., береза - 23 кбм..

5. Характеристика вырубаемой части насаждения:

Вырубке подлежат деревья мешающие росту и формированию крон лучших деревьев, неудовлетворительного состояния (сухостойные, снеголомные, усыхающие)

6. Объем вырубаемой массы по породам, в т.ч. при прокладке технологических коридоров:

Всего 558 кбм, в т.ч.

Древесная порода	Объем вырубаемой массы, кбм	
	Всего, кбм	При прокладке технологических коридоров, кбм
Сосна	55	34
Ель	334	201
Береза	169	101
Итого	558	336


7. Распределение вырубаемой ликвидной части древостоя по породам:

Всего 508 кбм. в т.ч.

Древесная порода	Вырубаемый объем (ликвидный), кбм		
	Деловая древесина, кбм	Дровяная древесина, кбм	Всего, кбм
Сосна	46	4	50
Ель	276	30	306
Береза	118	34	152
Итого	440	68	508

8. Описание технологий выполнения работ с указанием выполняемых технологических операций, последовательности их выполнения по элементам лесосеки (технологические полосы, волокна, технологические (погрузочные) пункты):

Подготовительные работы: Разметка натурно границ погрузочных пунктов, трасс магистральных и пасечных волоков (технологических коридоров). Расстояние между технологическими коридорами составляет 30-35 метров, ширина технологических коридоров 5 метров, количество и размер погрузочных пунктов 1 шт. 0,2 га. Разрубка деревьев на площадках погрузочных пунктов, трасс магистральных и пасечных волоков (технологических коридоров), лесных проездов и лесных складов (харвестер + форвардер, бензопилы «Штиль»). Установка информационных аншлагов «Проезд, проезд запрещен –Валка леса!». Основные лесосечные работы: Валка деревьев харвестером, сбор и трелевка – форвардером на погрузочную площадку. Обрезка сучьев и раскряжёвка хлыстов на сортименты – харвестер. Сортировка и вывозка сортиментов на лесной склад (лесовоз с гидроманипулятором).

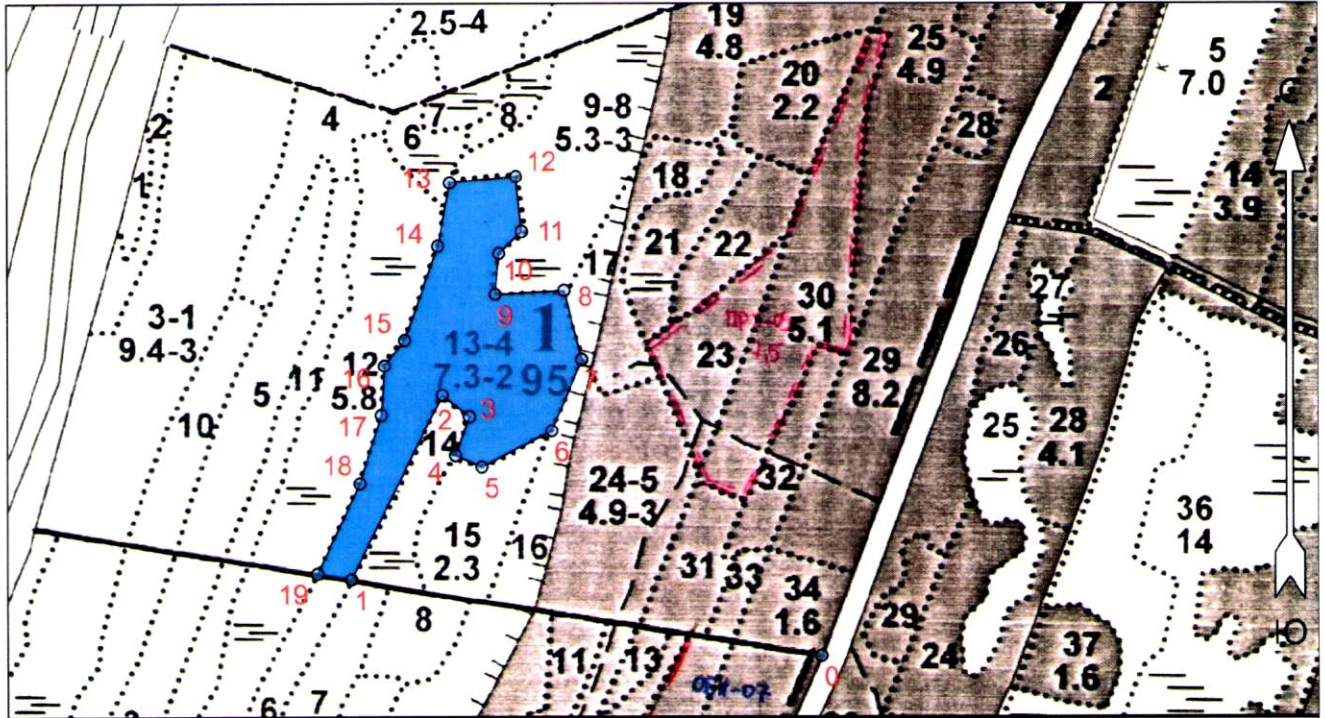
Составил (арендатор): Мастер Цветков А. А.  «15» июня 2023 г.
(должность) (Ф.И.О.) (подпись) (дата)

Неотъемлемой частью настоящего Проекта является чертеж лесного участка (Приложение 1 к Проекту)

Чертеж лесного участка

Ленинградская область Волховский муниципальный район
(наименование субъекта Российской Федерации, наименование муниципального района)

Лесничество	Волховское
Участковое лесничество	Сясьстроевское
Номер(а) лесного квартала	1
Номер(а) лесотаксационного выдела	13
Площадь	7.3
Масштаб	1 : 10000



Условные обозначения

Проходная рубка 2022 года



Экспликация объекта			Номера точек	Азимуты линий	Длина, м
Порядковый номер характерной (поворотной) точки	Географические координаты				
	Широта	Долгота	Привязка		
			0 - 1	275°30'	652.0
Лесосека					
1	60° 12' 29.50552"	32° 37' 42.57893"	1 - 2	22°30'	281.0
2	60° 12' 37.64330"	32° 37' 50.68217"	2 - 3	124°30'	47.5
3	60° 12' 36.68244"	32° 37' 53.09947"	3 - 4	196°00'	56.5
4	60° 12' 34.96663"	32° 37' 51.85629"	4 - 5	110°00'	39.5
5	60° 12' 34.45189"	32° 37' 54.20452"	5 - 6	58°30'	108.0
6	60° 12' 36.05464"	32° 38' 00.45007"	6 - 7	19°00'	106.0
7	60° 12' 39.21589"	32° 38' 03.11818"	7 - 8	341°30'	97.5
8	60° 12' 42.27251"	32° 38' 01.53967"	8 - 9	263°00'	94.0
9	60° 12' 42.10195"	32° 37' 55.43114"	9 - 10	1°00'	55.5
10	60° 12' 43.89500"	32° 37' 55.74526"	10 - 11	42°00'	43.5
11	60° 12' 44.87838"	32° 37' 57.77747"	11 - 12	350°00'	75.0
12	60° 12' 47.28938"	32° 37' 57.26746"	12 - 13	261°00'	91.0

Составил (арендатор):

Мастер ООО
"Вершина"
(должность)

Цветков А. А.

(Ф.И.О.)

(подпись)

15 июня 2023 г.

(дата)

13	60° 12' 47.02065"	32° 37' 51.38037"	13 - 14	187°.00'	88.0
14	60° 12' 44.22795"	32° 37' 50.31258"	14 - 15	195°.30'	136.5
15	60° 12' 40.07569"	32° 37' 47.34277"	15 - 16	214°.00'	44.5
16	60° 12' 38.94326"	32° 37' 45.54706"	16 - 17	179°.30'	68.0
17	60° 12' 36.74702"	32° 37' 45.27080"	17 - 18	193°.30'	98.0
18	60° 12' 33.72720"	32° 37' 43.33697"	18 - 19	201°.00'	136.0
19	60° 12' 29.74690"	32° 37' 39.57119"	19 - 1	95°.30'	46.0

Составил (арендатор):

Мастер ООО
"Вершина"
(должность)

Цветков А. А.

(Ф.И.О.)



(подпись)

15 июня 2023 г.

(дата)