

УТВЕРЖДАЮ :

Первый заместитель руководителя Комитета -  
командир репартамента лесной охраны  
должность  
Ф.Ф. Волкова  
фамилия, имя, отчество (при наличии)  
03.07.2023  
дата

**Акт**  
**лесопатологического обследования № 4-23**  
**лесных насаждений Рощинское (лесничество)**  
**Ленинградская область (Субъект Российской Федерации)**

Способ лесопатологического обследования : 1. Визуальный  
2. Инструментальный

V

Место проведения

Участковое лесничество	Урочище (дача)	Квар-тал	Выдел	Пло-щадь выдела, га	Лесопатологи-ческий выдел	Площадь лесопатологическо-го выдела, га
Черкасовское		47	22	2,4	22.2	0,2

Лесопатологическое обследование проведено на общей площади

0,2 га.

Кадастровый номер участка:

отсутствует

для участков, переданных в постоянное (бессрочное) пользование, аренду

Документ о праве пользования :

ООО "Инрост" договор аренды от 05.12.2008 № 2-2008-12-25-3, Госрегистрация от 04.05.2009 № 01/024/2008-089 заготовка древесины

(тип документа о праве пользования, дата, номер, вид разрешенного использования лесов)

2. Инструментальное ( детальное) обследование лесных насаждений.

2.1.	Лесничество		Рощинское		
	Участковое лесничество		Черкасовское		
	Урочище (дача)		-		
Квартал	22	Выдел	2,4	Лесопатологический выдел	22.2

Наличие ограничений или особенностей участка, влияющих на назначение СОМ:

существует угроза возникновения пожарной опасности в лесах и возникновения очагов вредных организмов

(отметка о наличии ООПТ, ОЗУ, водоохранной зоны, радиоактивного загрязнения лесов, угрозы возникновения очагов вредных организмов или пожарной опасности в лесах)

2.2 Фактическая таксационная характеристика лесного насаждения соответствует Не соответствует

таксационному описанию (нужное подчеркнуть)

Причины несоответствия:

Неточность таксационных показателей при лесоустройстве. Несоответствие выявлено в ходе проведения лесопатологического обследования насаждений инструментальным способом

Ведомость насаждений с выявленными несоответствиями таксационным описаниям приведена в приложении 1 к Акту.

2.3.Состояние насаждений:	
с нарушенной устойчивостью (средневзвешенная категория состояния 1,51-4,50).	
с утраченной устойчивостью (средневзвешенная категория состояния более 4,51).	v
устойчивое (средневзвешенная категория состояния менее 1,50)	

2.4. Причины ослабления, повреждения, средневзвешенная категория санитарного состояния насаждений

короед-типограф (343)

КСС-4,73

2.4.1.Заселено (отработано) стволовыми вредителями				
Вид вредителя	Порода	Встречаемость заселенных деревьев, % от запаса породы	Встречаемость отработанных деревьев, % от запаса породы	Степень заселения лесного насаждения (слабая, средняя, сильная)
короед-типограф	Е	-	92,7	-

2.4.2. Повреждено огнем:									
Вид пожара	Порода	Состояние корневых лап		Состояние корневой шейки		Высушивание луба		Обугленность древесины более 1/3 высоты ствола	
		% поврежденных огнем корней	% деревьев в с данным повреждением	Обугленность корневой шейки по окружности (1/4, 2/4, 3/4, более 3/4)	% деревьев с повреждением	по окружности (1/4, 2/4, 3/4, более 3/4)	% деревьев с повреждением	по окружности ствола (менее 1/2, более 1/2)	% деревьев с повреждением
		на обследованном участке не обнаружено							

2.4.3. Поражено болезнями:			
Болезнь/возбудитель	Поро-да	Встречаемость, % от запаса породы	Степень поражения лесного насаждения
на обследованном участке не обнаружено			

2.5. Выборке подлежит: 92,7 % деревьев (указывается общий % запаса деревьев, подлежащий рубке, от общего запаса насаждения)

в том числе:

без признаков ослабления \_\_\_\_\_ %  
 (причины назначения) \_\_\_\_\_  
 ослабленных \_\_\_\_\_ %  
 (причины назначения) \_\_\_\_\_  
 сильно ослабленных \_\_\_\_\_ %  
 (причины назначения) \_\_\_\_\_  
 усыхающих \_\_\_\_\_ %  
 (причины назначения) \_\_\_\_\_  
 свежего сухостоя 90,2 %  
 свежего ветровала 2,5 %  
 свежего бурелома \_\_\_\_\_ %  
 старого сухостоя \_\_\_\_\_ %  
 старого ветровала \_\_\_\_\_ %  
 старого бурелома \_\_\_\_\_ %

2.6. Полнота лесного насаждения после уборки деревьев, подлежащих рубке, составит 0  
 Критическая полнота для данной категории лесных насаждений и преобладающей породы составляет 0,5

# ЗАКЛЮЧЕНИЕ к инструментальному обследованию лесного участка.

С целью предотвращения негативных процессов, снижения ущерба от их воздействия назначено:

Участ- ковое лесни- чество	Урочи- ще	Квартал	Выдел	Площадь выдела, га	Лесопатологический выдел	Площадь лесопатологического выдела, га	Вид мероприятия	Площадь мероприятия	порода	Доля выбираемой древесины по запасу, %	рекомендуемый срок проведения мероприятий
Черкас овское		47	22	2,4	22.2	0,2	СРС	0,2	Е	92,7	2023-2025
Итого								0,2		92,7	

В кв 47 выд 22.2 полнота в результате уборки подлежащих рубке деревьев станет ниже критической для данной категории защитных лесов. На данном участке назначается сплошная санитарная рубка.

Ведомость временной пробной площади и абрис лесного участка прилагаются (приложение 2 и 3 к Акту).

Материалы фотофиксации прилагаются (приложение 4 к Акту)

## **РЕКОМЕНДАЦИИ по проведению мероприятий, не относящихся к мероприятиям по предупреждению распространения вредных организмов.**

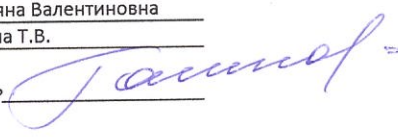
В соответствии с Таблицей 2 Приложения 3 к Правилам лесовосстановления, утв. Приказом Министерства природных ресурсов и экологии Российской Федерации от 29.12.2021 № 1024 на данном участке планируется искусственное лесовосстановление (создание лесных культур). Кроме этого необходимо наблюдение за динамикой состояния древостоя на смежных участках. При обнаружении признаков нарушения устойчивости в смежных насаждениях провести лесопатологическое обследование.

Дата проведения ЛПО 28.05.2023

Дата составления документа 14.06.2023

Исполнитель работ по проведению лесопатологического обследования:

Фамилия, имя, отчество (при наличии) Ганина Татьяна Валентиновна  
 Организация ИП Ганина Т.В.

Должность специалист-лесопатолог Подпись 

Телефон 8-921-652-55-41



**Ведомость лесных участков с выявленными несоответствиями таксационным описаниям**

Субъект Российской Федерации

Ленинградская область

Лесничество (лесопарк)

Рощинское

Участковое лесничество

Черкасовское

Урочище(дача)

Год проведения лесосоустройства	Номер квартала	Номер выдела	Площадь выдела, га	Целевое назначения лесов	Категория защитных лесов	ОЗУ	Источник данных	Номер лесопатологического выдела	Площадь лесопатологического выдела, га	Таксационная характеристика									Заложено пробных площадей	
										состав	порода	возраст, лет	средняя высота, м	средний диаметр, см	тип леса	полнота	бонитет	запас, куб. м/га	количество, шт.	общая площадь, га
1	2	3	4	5	6	7	8	9	10	11	12	13	14	15	16	17	18	19	20	21
2005	47	22	2,4	защитные леса	леса, выполняющие функции защиты природных и иных объектов: леса расположенные в 1 и 2 поясах зон санитарной охраны источников питьевого и хозяйственно-бытового водоснабжения		ТО	х	х	7Е2Б1Ос	Е	80	21	26	чс	в2	0,6	2	230	-
							Ф	22.2	0,2	10Е	Е	100	31	36	чс	в2	0,6	2	356	0,2

Условные обозначения:

ТО-таксационные описания

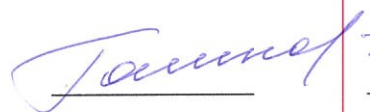
Ф-фактическая характеристика лесного насаждения

Исполнитель работ по проведению лесопатологического обследования:

Фамилия, имя и отчество (при наличии)

Ганина Татьяна Валентиновна

Подпись





Временная пробная площадь № 1

1.1 Субъект Российской Федерации Ленинградская область

Лесничество (лесопарк) Рощинское

Участковое лесничество Черкасовское

Урочище(дача)

Квартал 47

Выдел 22

Площадь выдела 2,4

Лесопатологический выдел 22.2

Площадь лесопатологического выдела 0,2

1.2 Метод перече́та: сплошной, ленты пере́чета, круговые площадки постоянного радиуса, реласкопические площадки (нужное подчеркнуть)

Количество лент/площадок 1 Размеры площадок (длина x ширина/радиус) -

Размер временной пробной площади: 0,2 га

1.3 Фактическая таксационная характеристика насаждения :

состав 10Е ; возраст 100 лет; тип леса чс/в2

полнота 0,6 бонитет 3 ; запас на га 356

возобновление отсутствует

1.4 Номер очага вредных организмов

Тип очага вредных организмов: эпизодический, хронический(нужное подчеркнуть)

Фаза развития очага вредных организмов: начальная, нарастания численности, собственно вспышка, кризис (нужное подчеркнуть)

1.5 Причина ослабления, повреждения насаждения и время :

короед-типограф (343)

Состояние насаждения: погибшее лесное насаждение с утраченной устойчивостью

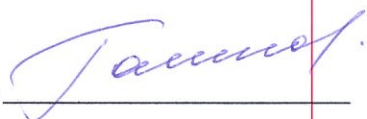
Средневзвешенная категория состояния насаждения: 4,73

1.6 Назначенное мероприятие: сплошная рубка санитарная

Исполнитель работ по проведению лесопатологического обследования :

ФИО Ганина Татьяна Валентиновна

Подпись



Дата составления документа

14.06.2023

Телефон

8-921-652-55-41



ВЕДОМОСТЬ ПЕРЕЧЕТА ДЕРЕВЬЕВ (для сплошного, ленточного и перечета на круговых площадках постоянного радиуса)																				
квартал 47      выдел 22.2															площадь перечета 0,20					
Порода		ЕЛЬ      Средневзвешенная категория состояния 4,73																		
Ступени толщины, см	Количество деревьев по категориям состояния, шт.																Всего			в т.ч. подлежит рубке, %
	1		2		3		4		5		5(а,б,в)			5(г,д,е)			шт / куб.м			
	Н	З	Н	З	Н	З	Н	З	Н	З	Н	З	О	Н	З	О				
1	2	3	4	5	6	7	8	9	10	11	12	13	14	15	16	17	18	19		
16			1										1			0	2 / 0,420	50,0		
20			1										0			0	1 / 0,360	0,0		
24													2			0	2 / 1,080	100,0		
28			1										7			0	8 / 6,320	87,5		
32	1												9			0	10 / 10,600	90,0		
36	2												12			0	14 / 19,180	85,7		
40													4			0	4 / 6,960	100,0		
44													3			0	3 / 6,360	100,0		
48													1			0	1 / 2,540	100,0		
52													2			0	2 / 6,020	100,0		
56													2			0	2 / 7,040	100,0		
60													1			0	1 / 4,370	100,0		
Итого, шт	3		3		0			0					44			0	50 / 71,3	88,0		
Итого, куб.м	3,8		1,4		0,0			0,0					66,1			0,0	71,3	66,1		
Итого, % от запаса по породе	5,3		2,0		0,0			0,0					92,7			0,0	100,0	92,7		
Причины назначения в рубку деревьев категорий состояния:																				

Причины назначения в рубку деревьев категорий состояния:

- 1 \_\_\_\_\_ -
- 2 \_\_\_\_\_ -
- 3 \_\_\_\_\_ -
- 4 \_\_\_\_\_ -

По насаждению																	Всего																	
10Е																	4,73		Всего															
Средневзвешенная категория состояния																																		
Ступени толщины,с м	1		2		3		4		5		5(а,б,в)			5(г,д,е)			шт / куб.м	в т.ч. подлежит рубке,%																
	Н	З	Н	З	Н	З	Н	З	Н	З	Н	З	О	Н	З	О																		
16	0	0	1	0	0	0	0	0	0	0	0	0	0	1	0	0	0	2 / 0,420	50,0															
20	0	0	1	0	0	0	0	0	0	0	0	0	0	0	0	0	0	1 / 0,360	0,0															
24	0	0	0	0	0	0	0	0	0	0	0	0	0	2	0	0	0	2 / 1,080	100,0															
28	0	0	1	0	0	0	0	0	0	0	0	0	0	7	0	0	0	8 / 6,320	87,5															
32	1	0	0	0	0	0	0	0	0	0	0	0	0	9	0	0	0	10 / 10,600	90,0															
36	2	0	0	0	0	0	0	0	0	0	0	0	0	12	0	0	0	14 / 19,180	85,7															
40	0	0	0	0	0	0	0	0	0	0	0	0	0	4	0	0	0	8 / 6,960	50,0															
44	0	0	0	0	0	0	0	0	0	0	0	0	0	3	0	0	0	6 / 6,360	50,0															
48	0	0	0	0	0	0	0	0	0	0	0	0	0	1	0	0	0	2 / 2,540	50,0															
52	0	0	0	0	0	0	0	0	0	0	0	0	0	2	0	0	0	4 / 6,020	50,0															
56	0	0	0	0	0	0	0	0	0	0	0	0	0	2	0	0	0	4 / 7,040	50,0															
60	0	0	0	0	0	0	0	0	0	0	0	0	0	1	0	0	0	2 / 4,370	50,0															
Итого, шт																	3	0	3	0	0	0	0	0	0	0	0	0	44	0	0	0	50	71,3
Итого кубм																	3,8	0,0	1,4	0,0	0,0	0,0	0,0	0,0	0,0	0,0	0,0	0,0	66,1	0,0	0,0	0,0	71,3	66,1
Итого, % от запаса по насаждению																	5,3		2,0		0,0		0,0	0,0			0,0	0,0	92,7	0,0	0,0	0,0	100	92,7

Условные обозначения: Н-не заселено (не поражено, не повреждено), З-заселено  
стволовыми вредителями (поражено болезнями, повреждено огнем), О-отработано  
вредителями

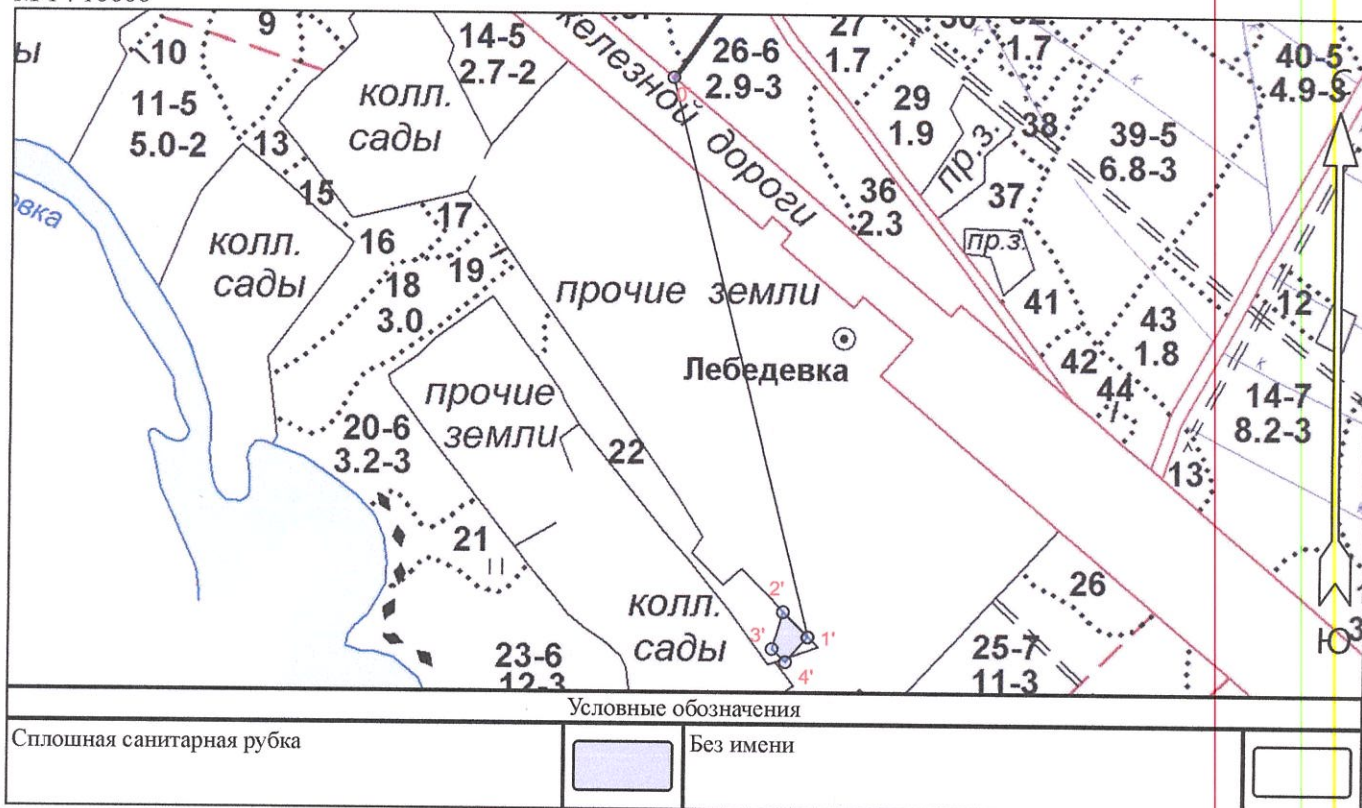
Ганина Т.В.

*Ганина Т.В.*

Абрис участка леса

кв 47 выд 22.2 Черкасовское уч. лесничество Рошинское лесничество площадь 0,2 га

М 1 : 10000



№ квартала	№ выдела	№ лесопатологического выдела	Размеры ленты (круговой площадки) перечёта					Координаты начала, конца и поворотных точек лент перечёта / центров круговых площадок перечёта
			№ ленты (площадки)	Длина, м	Ширина, м	Радиус, м	Площадь, га	
47	22	22.2	сплошной пересчет				0,2	

Пространственное размещение лесопатологических выделов

(включается в Акт при выделении лесопатологических выделов, для указания пространственного расположения повреждённых и погибших насаждений)

Номера точек	Координаты		Длина, м
	Широта	Долгота	
0' - 1'	60.63222	28.94972	763
1' - 2'	60.62557	28.95312	47
2' - 3'	60.62587	28.95251	51
3' - 4'	60.62543	28.95225	25
4' - 1'	60.62528	28.95258	44

Исполнитель работ по проведению лесопатологического обследования:

Фамилия, имя и отчество (при наличии) \_\_\_\_\_

Подпись \_\_\_\_\_

Дата составления документа 14.06.2023

8