

УТВЕРЖДАЮ:

Первый заместитель председателя Комитета -
качественный мониторинг лесного хозяйства

_____ 03.07.2023

дата

Акт

лесопатологического обследования № 3-23

лесных насаждений Рощинское (лесничество)

Ленинградская область (Субъект Российской Федерации)

Способ лесопатологического обследования:

1. Визуальный
2. Инструментальный

V

Место проведения

Участковое лесничество	Урочище (дача)	Квар-тал	Выдел	Пло- щадь выдела , га	Лесопатологи- ческий выдел	Площадь лесопатологическо- го выдела, га
Черкасовское		47	22	2,4	22.1	0,1

Лесопатологическое обследование проведено на общей площади

0,1 га.

Кадастровый номер участка:

отсутствует

для участков, переданных в постоянное (бессрочное) пользование, аренду

Документ о праве пользования:

ООО "Инрост" договор аренды от 05.12.2008 № 2-2008-12-25-3, Госрегистрация от 04.05.2009 № 01/024/2008-089 заготовка древесины

(тип документа о праве пользования, дата, номер, вид разрешенного использования лесов)

2. Инструментальное (детальное) обследование лесных насаждений.

2.1.	Лесничество		Рощинское	
	Участковое лесничество		Черкасовское	
	Урочище (дача)		-	
Квартал	47	Выдел	22	Лесопатологический выдел 22.1

Наличие ограничений или особенностей участка, влияющих на назначение СОМ:
существует угроза возникновения пожарной опасности в лесах и возникновения очагов вредных организмов

(отметка о наличии ООПТ, ОЗУ, водоохранной зоны, радиоактивного загрязнения лесов, угрозы возникновения очагов вредных организмов или пожарной опасности в лесах)

2.2 Фактическая таксационная характеристика лесного насаждения соответствует Не соответствует
таксационному описанию (нужное подчеркнуть)
Причины несоответствия:

Неточность таксационных показателей при лесоустройстве. Несоответствие выявлено в ходе проведения лесопатологического обследования насаждений инструментальным способом

Ведомость насаждений с выявленными несоответствиями таксационным описаниям приведена в приложении 1 к Акту.

2.3.Состояние насаждений:

с нарушенной устойчивостью (средневзвешенная категория состояния 1,51-4,50).

с утраченной устойчивостью (средневзвешенная категория состояния более 4,51).

устойчивое (средневзвешенная категория состояния менее 1,50)

v

2.4. Причины ослабления, повреждения, средневзвешенная категория санитарного состояния насаждений

короед-типограф (343)

КСС-4,67

2.4.1.Заселено (отработано) стволовыми вредителями

Вид вредителя	Поро-да	Встречаемость заселенных деревьев, % от запаса породы	Встречаемость отработанных деревьев, % от запаса породы	Степень заселения лесного насаждения (слабая, средняя, сильная)
короед-типограф	Е	-	91,8	-

2.4.2. Повреждено огнем:

Вид пожара	Порода	Состояние корневых лап		Состояние корневой шейки		Высушивание луба		Обугленность древесины более 1/3 высоты ствола	
		% поврежд енных огнем корней	% деревье в с данным поврежд ением	Обугленн ость корне- вой шейки по окружно сти(1/4,2 /4,3/4, более 3/4)	% деревьев с повреждени ем	по окружност и (1/4,2/4,3/4 , более 3/4)	% деревьев с поврежде нием	по окружности ствола (менее 1/2, более 1/2)	% деревьев с повреждени ем
на обследованном участке не обнаружено									

2.4.3. Поражено болезнями:

Квартал	Выдел	ЛП выдел	Болезнь/возбудитель	Поро-да	Встречаемость, % от запаса породы	Степень поражения лесного насаждения
на обследованном участке не обнаружено						

2.5. Выборке подлежит: 87,7 % деревьев (указывается общий % запаса деревьев, подлежащий рубке, от общего запаса насаждения)

в том числе:

без признаков ослабления _____ %
 (причины назначения) _____
 ослабленных _____ %
 (причины назначения) _____
 сильно ослабленных _____ %
 (причины назначения) _____
 усыхающих _____ %
 (причины назначения) _____
 свежего сухостоя 87,7 %
 свежего ветровала _____ %
 свежего бурелома _____ %
 старого сухостоя _____ %
 старого ветровала _____ %
 старого бурелома _____ %

2.6. Полнота лесного насаждения после уборки деревьев, подлежащих рубке, составит 0,1

Критическая полнота для данной категории лесных насаждений и преобладающей породы

составляет 0,5

ЗАКЛЮЧЕНИЕ к инструментальному обследованию лесного участка.

С целью предотвращения негативных процессов, снижения ущерба от их воздействия назначено:

Участ- ковое лесни- чество	Урочи- ще	Квартал	Выдел	Площадь выдела, га	Лесопатологический выдел	Площадь лесопатологического выдела, га	Вид мероприятия	Площадь мероприятия	порода	Доля выбираемой древесины по запасу, %	рекомендуемый срок проведения мероприятий
Черкас овское		47	22	2,4	22.1	0,1	СРС	0,1	Е	87,7	2023-2025
									С	-	
									Б	-	

Итого 0,1 87,7

В кв 47 выд 22.1 полнота в результате уборки подлежащих рубке деревьев станет ниже критической для данной категории защитных лесов. На данном участке назначается сплошная санитарная рубка.

Ведомость временной пробной площади и абрис лесного участка прилагаются (приложение 2 и 3 к Акту).

Материалы фотофиксации прилагаются (приложение 4 к Акту)

РЕКОМЕНДАЦИИ по проведению мероприятий, не относящихся к мероприятиям по предупреждению распространения вредных организмов.

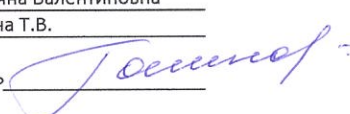
В соответствии с Таблицей 2 Приложения 3 к Правилам лесовосстановления, утв. Приказом Министерства природных ресурсов и экологии Российской Федерации от 29.12.2021 № 1024 на данном участке планируется искусственное лесовосстановление (создание лесных культур). Кроме этого необходимо наблюдение за динамикой состояния древостоя на смежных участках. При обнаружении признаков нарушения устойчивости в смежных насаждениях-провести лесопатологическое обследование.

Дата проведения ЛПО 28.05.2023

Дата составления документа 14.06.2023

Исполнитель работ по проведению лесопатологического обследования:

Фамилия, имя, отчество (при наличии) Ганина Татьяна Валентиновна
 Организация ИП Ганина Т.В.

Должность специалист-лесопатолог Подпись 

Телефон 8-921-652-55-41

Ведомость лесных участков с выявленными несоответствиями таксационным описаниям

Субъект Российской Федерации

Лесничество (лесопарк)

Участковое лесничество

Урочище(дача)

Ленинградская область

Ропшинское

Черкасовское

Год проведения лесоустройства				Номер квартала	Номер выдела	Площадь выдела, га	Целевое назначения лесов	Категория защитных лесов	ОЗУ	Источных данных	Номер лесопатологического выдела	Площадь лесопатологического выдела, га	Таксационная характеристика										Заложено пробных площадей	
1	2	3	4										5	6	7	8	9	10	11	12	13	14	15	16
2005	47	22	2,4	защитные леса	леса, выполняющие функции защиты природных и иных объектов: леса расположенные в 1 и 2 поясах зон санитарной охраны источников питьевого и хозяйственно-бытового водоснабжения		ТО	х	х	7Е2Б1Ос	Е	80	21	26	чс	в2	0,6	2	230	-	-			
							Ф	22.1	0,1	10Е+С+Б	Е	100	31	44	чс	в2	0,5	2	334	1	0,1			

Условные обозначения:

ТО-таксационные описания

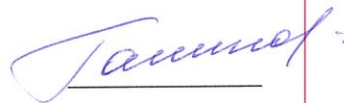
Ф-фактическая характеристика лесного насаждения

Исполнитель работ по проведению лесопатологического обследования:

Фамилия, имя и отчество (при наличии)

Ганина Татьяна Валентиновна

Подпись



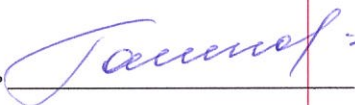
Приложение 2
к акту лесопатологического обследования
утвержденному Приказом Минприроды России от 09.11.2020 № 910

Временная пробная площадь № 1

1.1 Субъект Российской Федерации Ленинградская область
Лесничество (лесопарк) Рощинское
Участковое лесничество Черкасовское
Урочище(дача)
Квартал 47
Выдел 22
Площадь выдела 2,4
Лесопатологический выдел 22.1
Площадь лесопатологического выдела 0,1
1.2 Метод перече́та: сплошной, ленты перече́та, круговые площадки постоянного радиуса, реласкопические площадки (нужное подчеркнуть)
Количество лент/площадок 1 Размеры площадок (длина x ширина/радиус) -
Размер временной пробной площади: 0,1 га
1.3 Фактическая таксационная характеристика насаждения :
состав 10Е+С+Б ; возраст 100 лет; тип леса чс/в2
полнота 0,5 бонитет 2 ; запас на га 334
возобновление 10Е 1,0 м 0,1 тыс шт/га
1.4 Номер очага вредных организмов _____
Тип очага вредных организмов: эпизодический, хронический(нужное подчеркнуть)
Фаза развития очага вредных организмов: начальная, нарастания численности, собственно вспышка, кризис (нужное подчеркнуть)
1.5 Причина ослабления, повреждения насаждения и время :
короед-типограф (343)
Состояние насаждения: погибшее лесное насаждение с утраченной устойчивостью
Средневзвешенная категория состояния насаждения: 4,67
1.6 Назначенное мероприятие: сплошная рубка санитарная

Исполнитель работ по проведению лесопатологического обследования :
ФИО Ганина Татьяна Валентиновна

Подпись



Дата составления документа

14.06.2023

Телефон

8-921-652-55-41

ВЕДОМОСТЬ ПЕРЕЧЕТА ДЕРЕВЬЕВ (для сплошного, ленточного и перечета на круговых площадках постоянного радиуса)																			
квартал 47 выдел 22.1															площадь перечета 0,10				
Порода		Ель Средневзвешенная категория состояния 4,67																	
Ступени толщины, см	Количество деревьев по категориям состояния, шт.																Всего		
	1		2		3		4		5		5(а,б,в)			5(г,д,е)			шт / куб.м	в т.ч. подлежи т	
	н	з	н	з	н	з	н	з	н	з	н	з	о	н	з	о			
1	2	3	4	5	6	7	8	9	10	11	12	13	14	15	16	17	18	19	
16	7												0			0	7 / 1,470	0,0	
32	1												1			0	2 / 2,120	50,0	
36													3			0	3 / 4,110	100,0	
40													2			0	2 / 3,480	100,0	
44													2			0	2 / 4,240	100,0	
48													1			0	1 / 2,540	100,0	
52													2			0	2 / 6,020	100,0	
56													1			0	1 / 3,520	100,0	
60													1			0	1 / 4,370	100,0	
Итого, шт	8			0		0			0				13			0	21 / 31,9	61,9	
Итого, куб.м	2,6			0,0		0,0			0,0				29,3			0,0	31,9	29,3	
Итого, % от запаса по породе	8,2			0,0		0,0			0,0				91,8			0,0	100,0	91,8	
Причины назначения в рубку деревьев категорий состояния:																			

Причины назначения в рубку деревьев категорий состояния:

- 1 -
- 2 -
- 3 -
- 4 -

Порода		СОСНА Средневзвешенная категория состояния 3,00																
Ступени толщины, см	Количество деревьев по категориям состояния, шт.																Всего	
	1		2		3		4		5		5(а,б,в)			5(г,д,е)			шт / куб.м	в т.ч. подлежит
	Н	З	Н	З	Н	З	Н	З	Н	З	Н	З	О	Н	З	О		
1	2	3	4	5	6	7	8	9	10	11	12	13	14	15	16	17	18	19
36					1						0			0			1 / 1,16	0,0
Итого, шт	0		0		1		0				0			0			1 / 1,2	0,0
Итого, куб.м	0,0		0,0		1,2		0,0				0,0			0,0			1,2	0,0
Итого, % от запаса по породе	0,0		0,0		100,0		0,0				0,0			0,0			100,0	0,0

Причины назначения в рубку деревьев
категорий состояния:

- 1 -
- 2 -
- 3 -
- 4 -

Порода		БЕРЕЗА Средневзвешенная категория состояния 1,00																
Ступени толщины, см	Количество деревьев по категориям состояния, шт.																всего деревьев по ст. толщины	
	1		2		3		4		5		5(а,б,в)			5(г,д,е)			шт / куб.м	в т.ч. подлежит
	Н	З	Н	З	Н	З	Н	З	Н	З	Н	З	О	Н	З	О		
1	2	3	4	5	6	7	8	9	10	11	12	13	14	15	16	17	18	19
20	1										0			0			1 / 0,3	0,0
Итого, шт	1		0		0		0				0			0			1 / 0,3	0,0
Итого, куб.м	0,3		0,0		0,0		0,0				0,0			0,0			0,3	0,0
Итого, % от запаса по породе	100,0		0,0		0,0		0,0				0,0			0,0			100,0	0,0

Причины назначения в рубку деревьев категорий состояния: нет

По насаждению		10Е+С+Б Средневзвешенная категория состояния 4,67																
Ступени толщины, см	Количество деревьев по категориям состояния, шт.																Всего	
	1		2		3		4		5		5(а,б,в)			V(г,д,е)			шт / куб.м	в т.ч. подлежит рубке, %
	Н	З	Н	З	Н	З	Н	З	Н	З	Н	З	О	Н	З	О		
16	7	0	0	0	0	0	0	0	0	0	0	0	0	0	0	0	7 / 1,470	0,0
20	1	0	0	0	0	0	0	0	0	0	0	0	0	0	0	0	1 / 0,340	0,0
32	1	0	0	0	0	0	0	0	0	0	0	0	0	1	0	0	2 / 2,120	50,0
36	0	0	0	0	1	0	0	0	0	0	0	0	3	0	0	0	4 / 5,270	75,0
40	0	0	0	0	0	0	0	0	0	0	0	0	2	0	0	0	4 / 3,480	50,0
44	0	0	0	0	0	0	0	0	0	0	0	0	2	0	0	0	4 / 4,240	50,0
48	0	0	0	0	0	0	0	0	0	0	0	0	1	0	0	0	2 / 2,540	50,0
52	0	0	0	0	0	0	0	0	0	0	0	0	2	0	0	0	4 / 6,020	50,0
56	0	0	0	0	0	0	0	0	0	0	0	0	1	0	0	0	2 / 3,520	50,0
60	0	0	0	0	0	0	0	0	0	0	0	0	1	0	0	0	2 / 4,370	50,0
Итого, шт	9	0	0	0	1	0	0	0	0	0	0	0	13	0	0	0	23 / 33,4	
Итого куб.м	2,9	0,0	0,0	0,0	1,2	0,0	0,0	0,0	0,0	0,0	0,0	0,0	29,3	0,0	0,0	0,0	33,4	29,3
Итого, % от запаса по насаждению	8,8		0,0		3,5		0,0	0,0			0,0	0,0	87,7	0,0	0,0	0,0	100	87,7

Условные обозначения: Н-не заселено (не поражено, не повреждено), З-заселено
стволовыми вредителями (поражено болезнями, повреждено огнем), О-отработано
вредителями

Ганина Т.В.

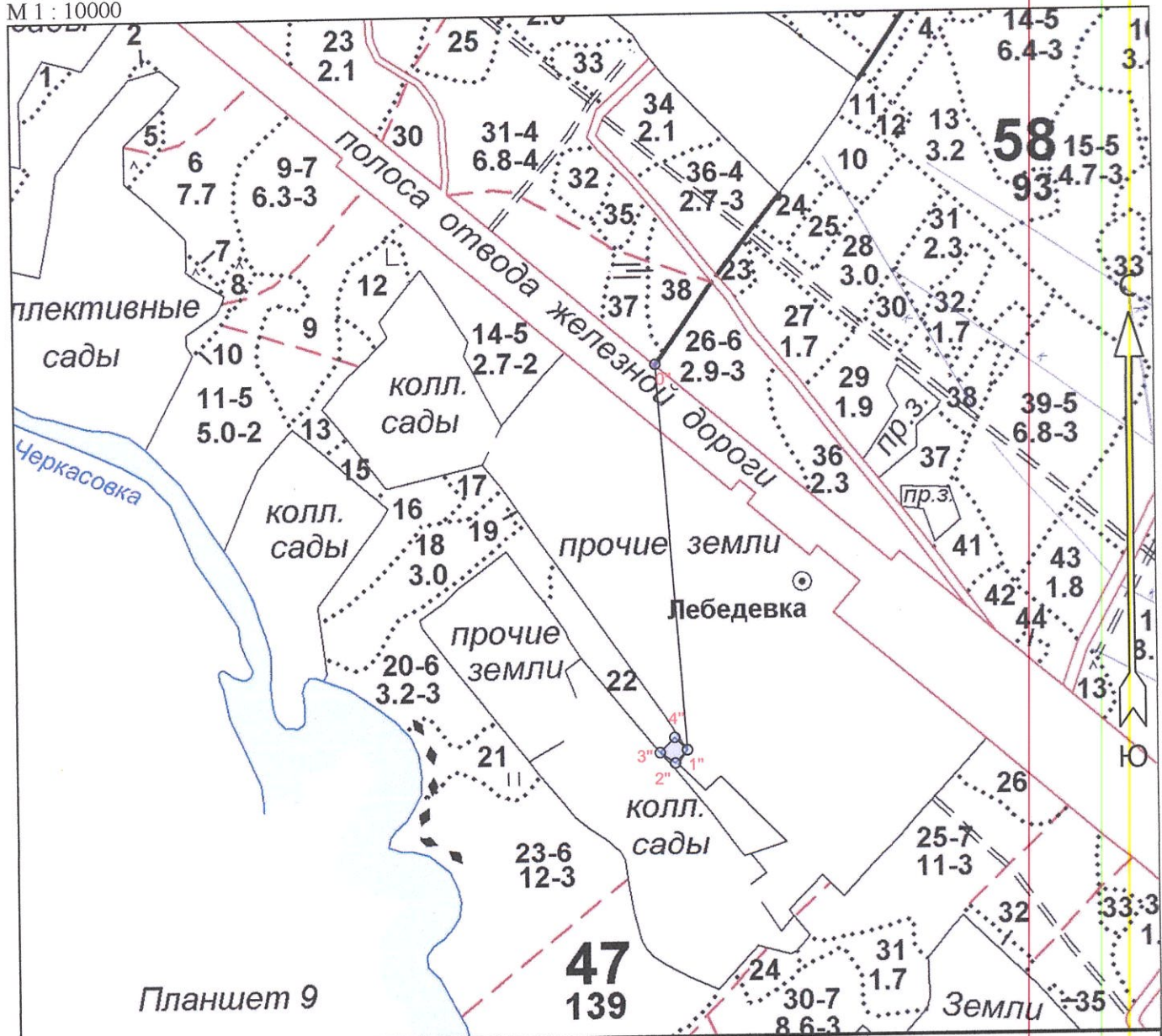
Ганина Т.В.

7

Абрис участка леса

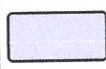
кв 47 выд 22.1 Черкасовское участковое лесничество Рошинское лесничество площадь 0,1 га

М 1 : 10000

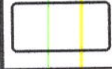


Условные обозначения

Сплошная санитарная рубка



Без имени



№ квартала	№ выдела	№ лесопатологического выдела	Размеры ленты (круговой площадки) перече́та				Координаты начала, конца и поворотных точек лент / перече́та / центров круговых площадок перече́та
			№ ленты (площадки)	Длина, м	Ширина, м	Радиус, м	
47	22	22.1	сплошн й перечет				0,1

Исполнитель работ по проведению лесопатологического обследования:

Фамилия, имя и отчество (при наличии) Ганина Т.В.

Подпись

Ганина Т.В.

Дата составления документа 14.06.2023

Пространственное размещение лесопатологических выделов

(включается в Акт при выделении лесопатологических выделов, для указания пространственного расположения повреждённых и погибших насаждений)

Номера точек	Координаты		Длина, м
	Широта	Долгота	
0" - 1"	60.63221	28.94965	610
1" - 2"	60.62675	28.95046	28
2" - 3"	60.62656	28.95011	29
3" - 4"	60.62671	28.94967	33
4" - 1"	60.62693	28.95009	28

Исполнитель работ по проведению лесопатологического обследования:

Фамилия, имя и отчество (при наличии) Ганина Т.В. _____ Подпись 

Дата составления документа 14.06.2023