

Первый заместитель
председателя коллегии
наблюдателей государственного
комитета по управлению ресурсами Ленинградской
области

УТВЕРЖДАЮ:

Н. Н. Волочаев
фамилия, имя и отчество (при наличии)

должность

14.06.2023

дата

Акт
лесопатологического обследования N 2-Лог

лесных насаждений Сланцевского (лесничество)

Ленинградской области (субъект Российской Федерации)

Способ лесопатологического обследования: 1. Визуальный

☒

2. Инструментальный

☐

Место проведения

Участковое лесничество	Урочище (дача)	Квартал	Выдел	Площадь выдела, га	Лесопатоло гический выдел	Площадь лесопатологическ ого выдела, га
Черновское	-	51	37	11,0	-	-
Черновское	-	51	41	10,0	-	-
Черновское	-	51	42	6,6	-	-
Черновское	-	51	44	12,0	-	-
Черновское	-	51	51	3,5	-	-

Лесопатологическое обследование проведено на общей площади 43,1 га

Кадастровый номер участка: 47:28:0000000:74

(для участков, предоставленных в постоянное (бессрочное) пользование, аренду)

Документ о праве пользования:

договор аренды от 08.12.2008 № 2-2008-12-49-3, заготовка древесины

(тип документа о праве пользования, дата, номер, вид разрешенного использования лесов)

1. Визуальное (рекогносцировочное) лесопатологическое обследование
(раздел включается в акт, в случае проведения лесопатологического обследования визуальным способом)

Наземное ☒

Дистанционное ☐

1.1. На площади **43,1** га фактическая таксационная характеристика лесного насаждения соответствует / не соответствует таксационному описанию (нужное подчеркнуть).

Причины несоответствия -

Ведомость участков с выявленными несоответствиями приведена в приложении 1 к Акту.

1.2. Лесные насаждения с нарушенной и утраченной устойчивостью выявлены на площади 0 га:

Участковое лесничество	Урочище (дача)	Квартал	Выдел	Площадь (га) насаждений		Причина ослабления (гибели)
				с нарушенной устойчивостью	с утраченной устойчивостью	
1	2	3	4	5	6	7
Черновское	-	51	37	-	-	-
Черновское	-	51	41	-	-	-
Черновское	-	51	42	-	-	-
Черновское	-	51	44	-	-	-
Черновское	-	51	51	-	-	-
Итого	-	-	-	-	-	-

Состояние обследованных лесных насаждений приведено в приложениях 1.1 - 1.4 к Акту в зависимости от метода проведения ЛПО.

1.3. В обследованных лесных насаждениях прогнозируется:

Прогноз	Площадь, га
1	2
Ослабление лесных насаждений	-
Усыхание лесных насаждений различной степени	-
Развитие очагов вредных организмов	-

1.4. Обнаружено загрязнение лесного участка отходами и выбросами:

промышленными ☐ бытовыми ☐

Вид загрязнения	Размеры загрязнения			Объем, куб.м	Площадь загрязнения, га
	длина, м	ширина, м	высота, м		
1	2	3	4	5	6
-	-	-	-	-	-
-	-	-	-	-	-

ЗАКЛЮЧЕНИЕ

Оценка текущего санитарного и лесопатологического состояния лесных насаждений, назначенные профилактические мероприятия по защите лесов, заключение о необходимости проведения инструментального ЛПО:

Участковое лесничество	Урочище (дача)	Квартал	Выдел	Площадь выдела, га	Лесопатологический выдел	Площадь лесопатологического выдела, га	Вид мероприятия	Рекомендуемый срок проведения мероприятия
1	2	3	4	5	6	7	8	9
Черновское	-	51	37	11,0	-	-	Улучшение условий обитания и размножения насекомоядных птиц и других насекомоядных животных	2023-2025 год
Черновское	-	51	41	10,0	-	-	Улучшение условий обитания и размножения насекомоядных птиц и других насекомоядных животных	2023-2025 год
Черновское	-	51	42	6,6	-	-	Охрана местообитаний, выпуск, расселение и интродукция насекомых-энтомофагов	2023-2025 год
Черновское	-	51	44	12,0	-	-	Улучшение условий обитания и размножения насекомоядных птиц и других насекомоядных животных	2023-2025 год
Черновское	-	51	51	3,5	-	-	Улучшение условий обитания и размножения насекомоядных птиц и других насекомоядных животных	2023-2025 год
Итого	-	-	-	43,1				

- Согласно статье 19 постановления Правительства РФ от 09.12.2020 № 2047 «Об утверждении правил санитарной безопасности в лесах» мероприятия по предупреждению распространения вредных организмов осуществляются в сильно ослабленных, усыхающих и погибших насаждениях. Насаждения, расположенные в выделах 37, 41, 42, 44, 51 квартала 51 Черновского участкового лесничества Сланцевского лесничества Ленинградской области являются без признаков ослабления (СКС = 1,0), в которых согласно действующему законодательству мероприятия по предупреждению распространения вредных организмов (санитарно-оздоровительные мероприятия), не осуществляется

Дата проведения обследования 25.05.2023

Исполнитель работ по проведению лесопатологического обследования:

Фамилия, имя и отчество (при наличии) Поясова Т.В.

Организация ООО «ЛОГОС»

должность инженер по учету лесопользования Подпись Т.В.

Телефон 8-911-960-16-84

Ведомость участка леса с выявленными несоответствиями таксационным описаниям

Субъект Российской Федерации Ленинградская область, Лесничество Сланцевское

участковое лесничество Черновское, Урочище (лесная дача) _____

1 год проведения лесоустройства	2 номер квартала	3 номер выдела	4 площадь выдела, га	5 целевое назначение лесов	6 категория защитных лесов	7 ОЗУ	8 источник данных	9 номер лесоустроительского выдела	10 площадь лесоустроительского выдела, га	Таксационная характеристика										Заложено пробных площадей	
										11 состав	12 порода	13 возраст, лет	14 средняя высота, м	15 средний диаметр, см	16 тип леса	17 полнота	18 бонитет	19 запас, куб.м/га	20 количество, шт.	21 общая площадь, га	
					-	-	ТО	Х	Х												
							Ф														

Условные обозначения:

ТО – таксационные описания

Ф – фактическая характеристика лесного насаждения

Исполнитель работ по проведению лесопатологического обследования:

фамилия, имя и отчество (при наличии) Поясова Т.В. Подпись _____

Результаты проведения лесопатологического обследования лесных насаждений за май 2023 года
(месяц)

Российской Федерации Ленинградская область Лесничество Сланцевское

участковое лесничество Черновское Урочище (лесная дача) -

[illegible]

условные обозначения: Н – деревья не подлежат рубке, Р – деревья подлежат рубке

работ по проведению лесопатологического обследования:

Подпись Поясова Т.В.

26, 05. 1013

Дата составления документа

к акту лесопатологического обследования
утвержденному Приказом Минприроды России
от 09.11.2020 № 910

результаты проведения лесопатологического обследования лесных насаждений за _____ май _____ 2023 года
(месяц)

Субъект Российской Федерации Ленинградская область Лесничество Сланцевское
участковое лесничество Черновское Урочище (лесная дача) _____

51	42	6,6	защитные леса	леса, выполняющие функции защиты природных и иных объектов: леса, расположенные в защитных полосах лесов	нет	ОЗУ	Номер лесопатологического выдела	Площадь лесопатологического выдела, га	10С	состав	порода	возраст	ср. высота, м	ср. диаметр, см	тип леса	полнота	бонитет	запас, куб.м/га	Число деревьев на временной пробной площади, шт.	Распределение деревьев по категориям состояния, % от запаса												Причина ослабления, пореживания	Подлежит рубке, % от запаса	Улучшение условий обитания и размножения насекомых-вредителей и других насекомых животных	6,6	36	35	34	33	32	31	30	29	28	27	26	25	24	23	22	21	20	19	18	17	16	15	14	13	12	11	10	9	Таксационная характеристика								Назначенные мероприятия																																																																																																																																																																																																																																																																																																																																																																																																																																																																			
																				ослабленные	ослабленные	ослабленные	ослабленные	ослабленные	ослабленные	ослабленные	ослабленные	ослабленные	ослабленные	ослабленные	ослабленные																																	ослабленные	ослабленные	ослабленные	ослабленные	ослабленные	ослабленные	ослабленные	ослабленные		ослабленные	ослабленные	ослабленные	ослабленные	ослабленные	ослабленные	ослабленные	ослабленные	ослабленные	ослабленные	ослабленные	ослабленные	ослабленные	ослабленные	ослабленные	ослабленные	ослабленные	ослабленные	ослабленные	ослабленные	ослабленные	ослабленные	ослабленные	ослабленные	ослабленные	ослабленные	ослабленные	ослабленные	ослабленные	ослабленные	ослабленные	ослабленные	ослабленные	ослабленные	ослабленные	ослабленные	ослабленные	ослабленные	ослабленные	ослабленные	ослабленные	ослабленные	ослабленные	ослабленные	ослабленные	ослабленные	ослабленные	ослабленные	ослабленные	ослабленные	ослабленные	ослабленные	ослабленные	ослабленные	ослабленные	ослабленные	ослабленные	ослабленные	ослабленные	ослабленные	ослабленные	ослабленные	ослабленные	ослабленные	ослабленные	ослабленные	ослабленные	ослабленные	ослабленные	ослабленные	ослабленные	ослабленные	ослабленные	ослабленные	ослабленные	ослабленные	ослабленные	ослабленные	ослабленные	ослабленные	ослабленные	ослабленные	ослабленные	ослабленные	ослабленные	ослабленные	ослабленные	ослабленные	ослабленные	ослабленные	ослабленные	ослабленные	ослабленные	ослабленные	ослабленные	ослабленные	ослабленные	ослабленные	ослабленные	ослабленные	ослабленные	ослабленные	ослабленные	ослабленные	ослабленные	ослабленные	ослабленные	ослабленные	ослабленные	ослабленные	ослабленные	ослабленные	ослабленные	ослабленные	ослабленные	ослабленные	ослабленные	ослабленные	ослабленные	ослабленные	ослабленные	ослабленные	ослабленные	ослабленные	ослабленные	ослабленные	ослабленные	ослабленные	ослабленные	ослабленные	ослабленные	ослабленные	ослабленные	ослабленные	ослабленные	ослабленные	ослабленные	ослабленные	ослабленные	ослабленные	ослабленные	ослабленные	ослабленные	ослабленные	ослабленные	ослабленные	ослабленные	ослабленные	ослабленные	ослабленные	ослабленные	ослабленные	ослабленные	ослабленные	ослабленные	ослабленные	ослабленные	ослабленные	ослабленные	ослабленные	ослабленные	ослабленные	ослабленные	ослабленные	ослабленные	ослабленные	ослабленные	ослабленные	ослабленные	ослабленные	ослабленные	ослабленные	ослабленные	ослабленные	ослабленные	ослабленные	ослабленные	ослабленные	ослабленные	ослабленные	ослабленные	ослабленные	ослабленные	ослабленные	ослабленные	ослабленные	ослабленные	ослабленные	ослабленные	ослабленные	ослабленные	ослабленные	ослабленные	ослабленные	ослабленные	ослабленные	ослабленные	ослабленные	ослабленные	ослабленные	ослабленные	ослабленные	ослабленные	ослабленные	ослабленные	ослабленные	ослабленные	ослабленные	ослабленные	ослабленные	ослабленные	ослабленные	ослабленные	ослабленные	ослабленные	ослабленные	ослабленные	ослабленные	ослабленные	ослабленные	ослабленные	ослабленные	ослабленные	ослабленные	ослабленные	ослабленные	ослабленные	ослабленные	ослабленные	ослабленные	ослабленные	ослабленные	ослабленные	ослабленные	ослабленные	ослабленные	ослабленные	ослабленные	ослабленные	ослабленные	ослабленные	ослабленные	ослабленные	ослабленные	ослабленные	ослабленные	ослабленные	ослабленные	ослабленные	ослабленные	ослабленные	ослабленные	ослабленные	ослабленные	ослабленные	ослабленные	ослабленные	ослабленные	ослабленные	ослабленные	ослабленные	ослабленные	ослабленные	ослабленные	ослабленные	ослабленные	ослабленные	ослабленные	ослабленные	ослабленные	ослабленные	ослабленные	ослабленные	ослабленные	ослабленные	ослабленные	ослабленные	ослабленные	ослабленные	ослабленные	ослабленные	ослабленные	ослабленные	ослабленные	ослабленные	ослабленные	ослабленные	ослабленные	ослабленные	ослабленные	ослабленные	ослабленные	ослабленные	ослабленные	ослабленные	ослабленные	ослабленные	ослабленные	ослабленные	ослабленные	ослабленные	ослабленные	ослабленные	ослабленные	ослабленные	ослабленные	ослабленные	ослабленные	ослабленные	ослабленные	ослабленные	ослабленные	ослабленные	ослабленные	ослабленные	ослабленные	ослабленные	ослабленные	ослабленные	ослабленные	ослабленные	ослабленные	ослабленные	ослабленные	ослабленные	ослабленные	ослабленные	ослабленные	ослабленные	ослабленные	ослабленные	ослабленные	ослабленные	ослабленные	ослабленные	ослабленные	ослабленные	ослабленные	ослабленные	ослабленные	ослабленные	ослабленные	ослабленные	ослабленные	ослабленные	ослабленные	ослабленные	ослабленные	ослабленные	ослабленные	ослабленные	ослабленные	ослабленные	ослабленные	ослабленные	ослабленные	ослабленные	ослабленные	ослабленные	ослабленные	ослабленные	ослабленные	ослабленные	ослабленные	ослабленные	ослабленные	ослабленные	ослабленные	ослабленные	ослабленные	ослабленные	ослабленные	ослабленные	ослабленные	ослабленные	ослабленные	ослабленные	ослабленные	ослабленные	ослабленные	ослабленные	ослабленные	ослабленные	ослабленные	ослабленные	ослабленные	ослабленные	ослабленные	ослабленные	ослабленные	ослабленные	ослабленные	ослабленные	ослабленные	ослабленные	ослабленные	ослабленные	ослабленные	ослабленные	ослабленные	ослабленные	ослабленные	ослабленные	ослабленные	ослабленные	ослабленные	ослабленные	ослабленные	ослабленные	ослабленные	ослабленные	ослабленные	ослабленные	ослабленные	ослабленные	ослабленные	ослабленные	ослабленные	ослабленные	ослабленные	ослабленные	ослабленные	ослабленные	ослабленные	ослабленные	ослабленные	ослабленные	ослабленные	ослабленные	ослабленные	ослабленные	ослабленные	ослабленные	ослабленные	ослабленные	ослабленные	ослабленные	ослабленные	ослабленные	ослабленные	ослабленные	ослабленные	ослабленные	ослабленные	ослабленные	ослабленные	ослабленные	ослабленные	ослабленные	ослабленные	ослабленные

условные обозначения: Н – деревья не подлежат рубке, Р – деревья подлежат рубке

участников, занят по проведению лесопатологического обследования:

_____ и отчество (при наличии) **Поясова Т.В.** Подпись

фамилия, имя и отчество (при наличии)
26.05.2025

Результаты проведения лесопатологического обследования лесных насаждений за май 2023 года
(месяц)

Субъект Российской Федерации Ленинградская область Лесничество Сланцевское
 Участковое лесничество Черновское Урочище (лесная дача) _____

[illegible]

Условные обозначения: Н – деревья не подлежат рубке, Р – деревья подлежат рубке

Массовый труд по проведению лесопатологического обследования:

_____ (при наличии) Поясова Т.В. Подпись

26.05.2023

Дата составления документа

Результаты проведения лесопатологического обследования лесных насаждений за май 2023 года
(месяц)

Российской Федерации Ленинградская область Лесничество Сланцевское

[illegible]

условные обозначения: Н – деревья не подлежат рубке, Р – деревья подлежат рубке

... работ по проведению лесопатологического обследования:

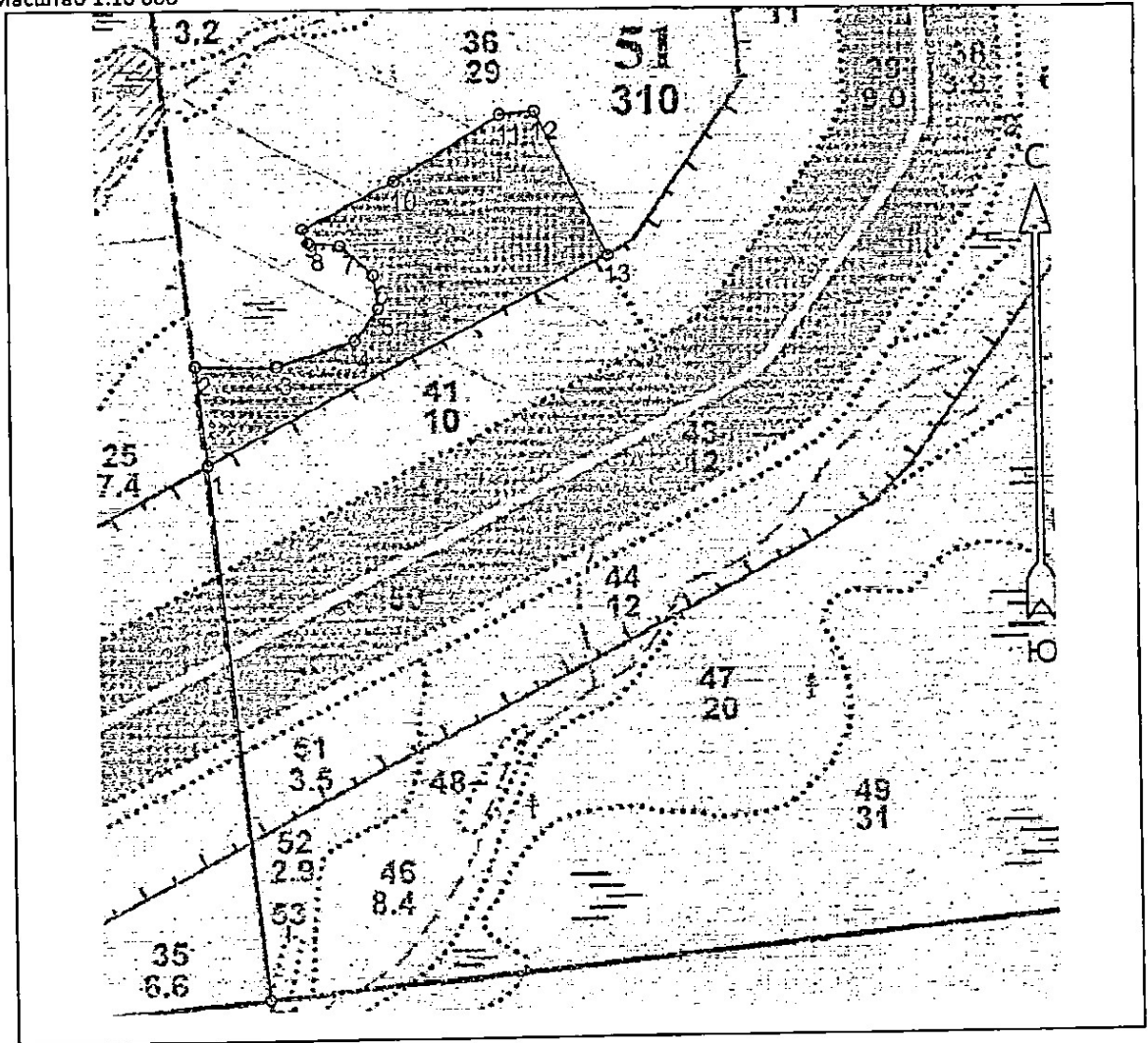
Фамилия, имя и отчество (при наличии) Поясова Т.В. Подпись _____

26.05.2013

Дата составления документа

Абрис участка леса
Сланцевское лесничество
Черновское участковое лесничество
квартал 51 выдел 37 площадь 11,0 га

Масштаб 1:10 000



Условные обозначения:

 Улучшение условий обитания и размножения насекомоядных птиц и других насекомоядных животных

№ квартала	№ выдела	№ лесопатологического выдела	Размеры ленты (круговой площадки) пересчета					Координаты начала, конца и поворотных точек лент пересчета /центров круговых площадок пересчета
			№ ленты (площадки)	длина, м	ширина, м	радиус, м	площадь, га	
51	37						11,0	

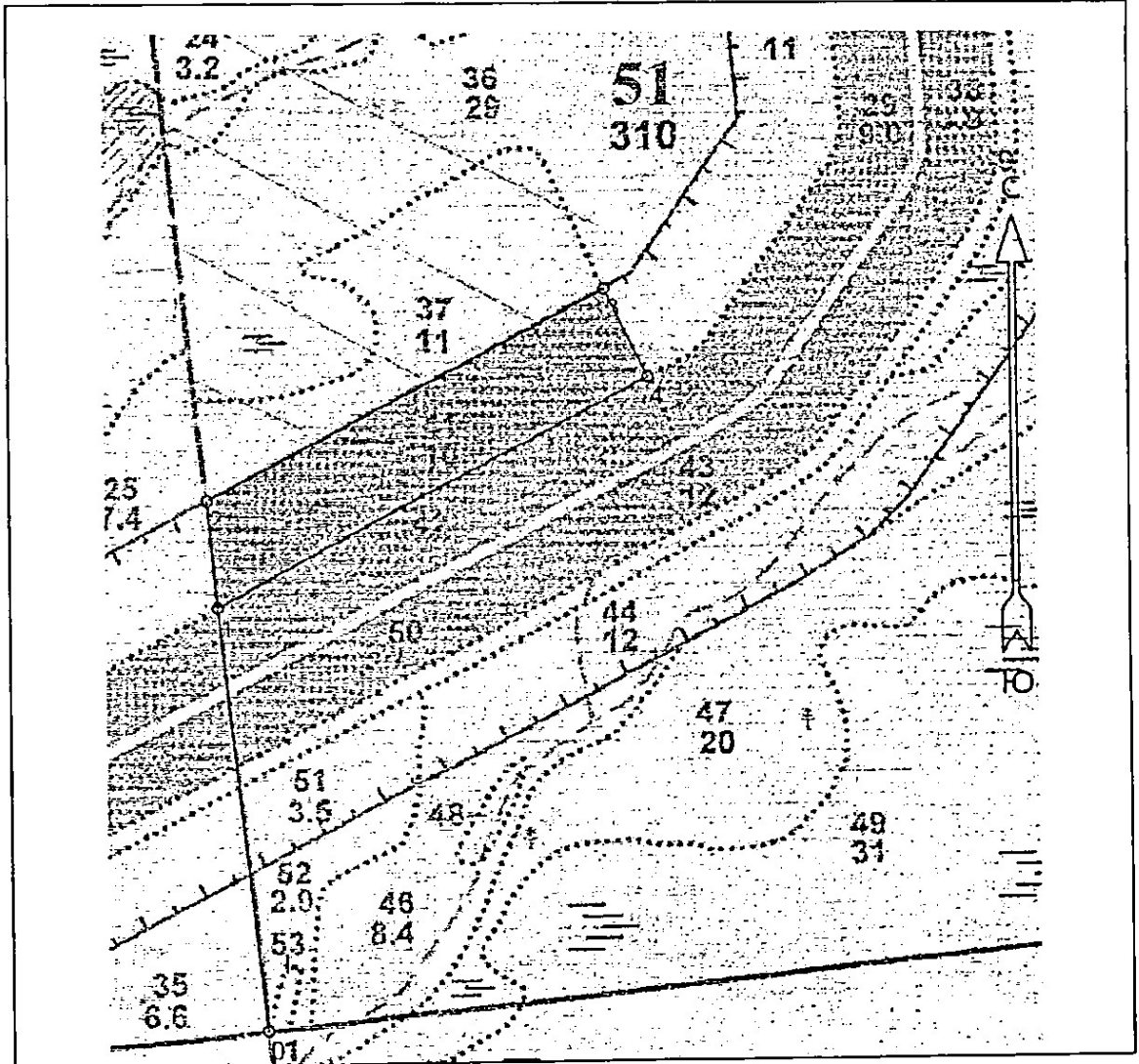
Исполнитель работ по проведению лесопатологического обследования:

Фамилия, имя и отчество (при наличии) Поясова Т.В. Подпись 

Дата составления документа 26.05.2023

Абрис участка леса
Сланцевское лесничество
Черновское участковое лесничество
квартал 51 выдел 41 площадь 10,0 га

Масштаб 1:10 000



Условные обозначения:



Улучшение условий обитания и размножения насекомоядных птиц и других насекомоядных животных

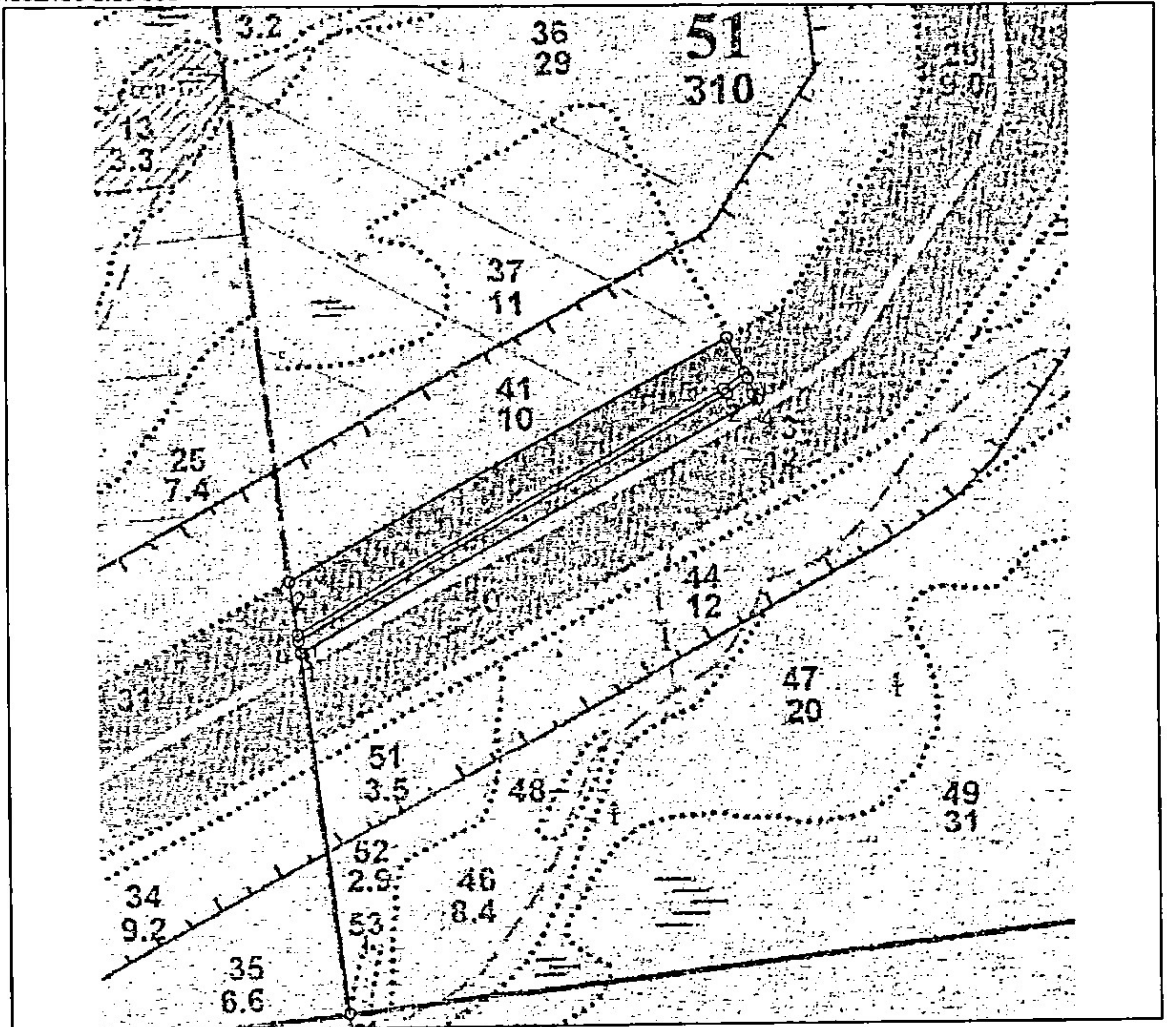
№ квартала	№ выдела	№ лесопатологического выдела	Размеры ленты (круговой площадки) пересчета					Координаты начала, конца и поворотных точек лент пересчета /центров круговых площадок пересчета	
			№ ленты (площадки)	длина, м	ширина, м	радиус, м	площадь, га		
51	41						10,0		

Исполнитель работ по проведению лесопатологического обследования:
Фамилия, имя и отчество (при наличии) Поясова Т.В. Подпись Т.В. Поясова

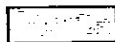
Дата составления документа 26.05.2023

Абрис участка леса
Сланцевское лесничество
Черновское участковое лесничество
квартал 51 выдел 42 площадь 6,6 га

Масштаб 1:10 000



Условные обозначения:



Охрана местообитаний, выпуск, расселение и интродукция насекомых-энтомофагов

№ квартала	№ выдела	№ лесопатологического выдела	Размеры ленты (круговой площадки) пересчета					Координаты начала, конца и поворотных точек лент пересчета /центров круговых площадок пересчета	
			№ ленты (площадки)	длина, м	ширина, м	радиус, м	площадь, га		
51	42						6,6		

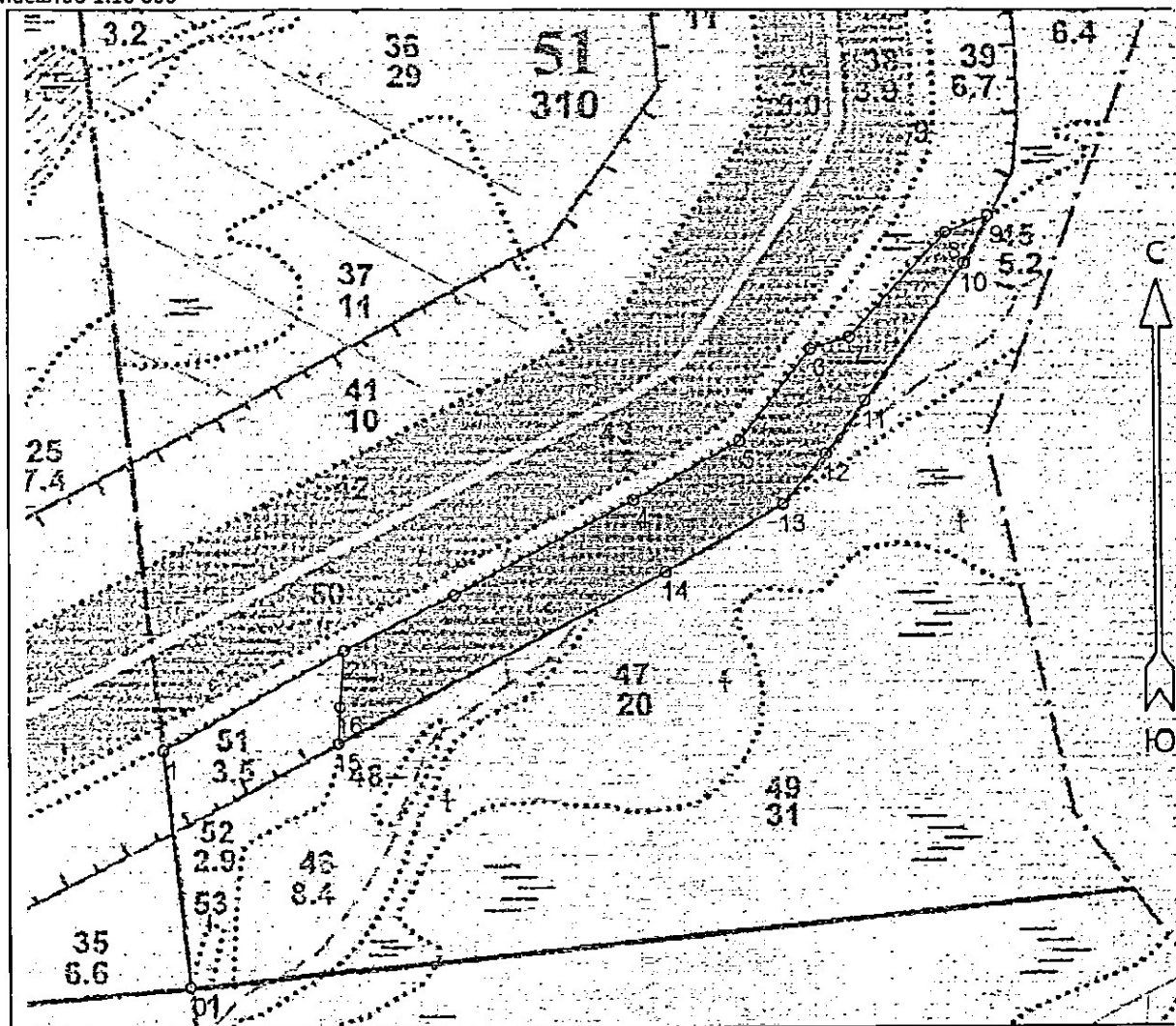
Исполнитель работ по проведению лесопатологического обследования:

Фамилия, имя и отчество (при наличии) Поясова Т.В. Подпись Т.В. Поясова

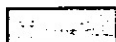
Дата составления документа 26.05.2023

Абрис участка леса
Сланцевское лесничество
Черновское участковое лесничество
квартал 51 выдел 44 площадь 12,0 га

Масштаб 1:10 000



Условные обозначения:



Улучшение условий обитания и размножения насекомоядных птиц и других насекомоядных животных

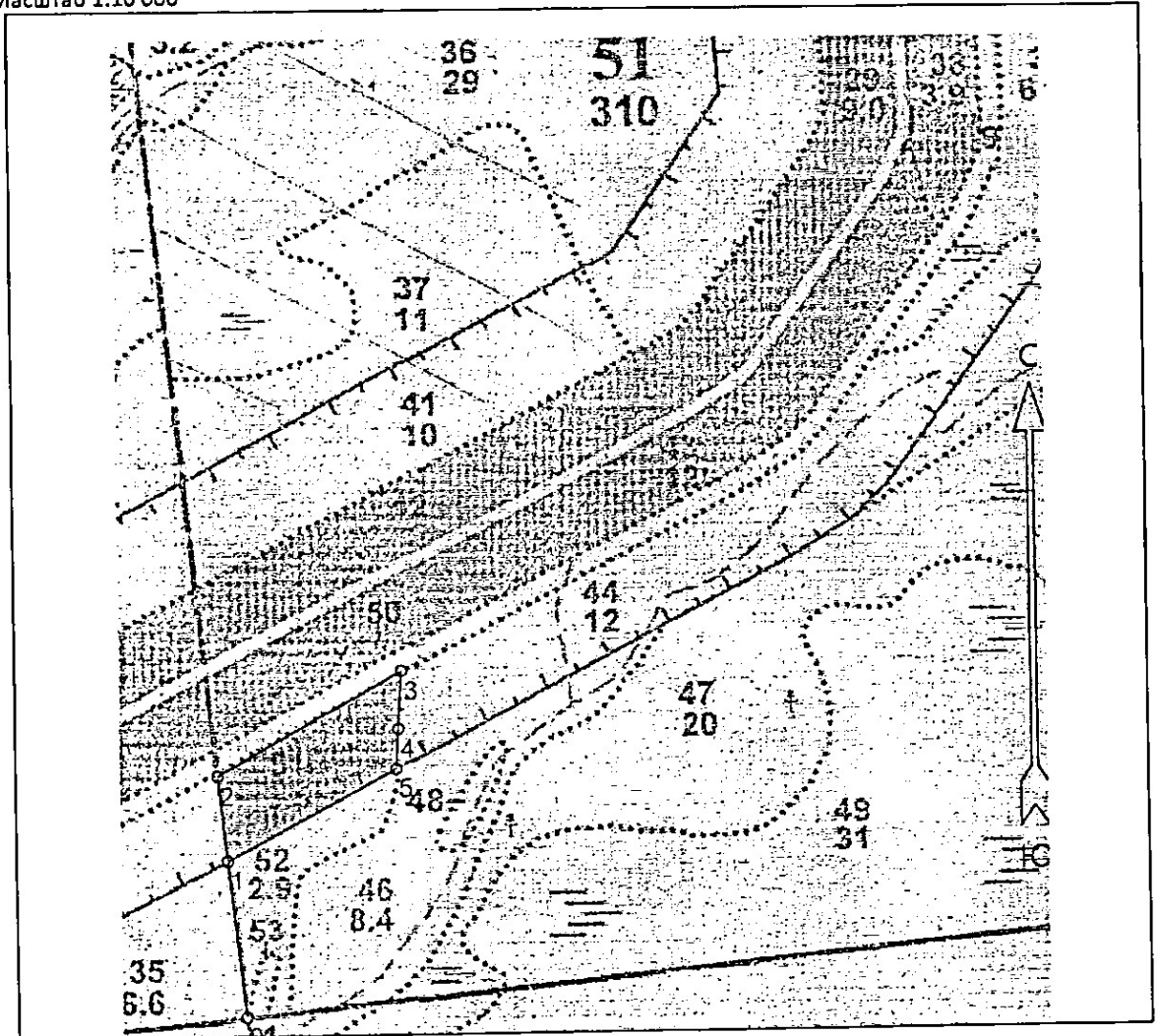
№ квартала	№ выдела	№ лесопатологического выдела	Размеры ленты (круговой площадки) пересчета					Координаты начала, конца и поворотных точек лент пересчета /центров круговых площадок пересчета
			№ ленты (площадки)	длина, м	ширина, м	радиус, м	площадь, га	
51	44						12,0	

Исполнитель работ по проведению лесопатологического обследования: Поясова Т.В. Подпись Т.В. Поясова
Фамилия, имя и отчество (при наличии)

Дата составления документа 26.05.2023

Абрис участка леса
Сланцевское лесничество
Черновское участковое лесничество
квартал 51 выдел 51 площадь 3,5 га

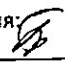
Масштаб 1:10 000



Условные обозначения:

 Улучшение условий обитания и размножения насекомоядных птиц и других насекомоядных животных

№ квартала	№ выдела	№ лесопатологического выдела	Размеры ленты (круговой площадки) пересчета					Координаты начала, конца и поворотных точек лент пересчета / центров круговых площадок пересчета	
			№ ленты (площадки)	длина, м	ширина, м	радиус, м	площадь, га		
51	51						3,5		

Исполнитель работ по проведению лесопатологического обследования:
Фамилия, имя и отчество (при наличии) Поясова Т.В. Подпись 

Дата составления документа 26.05.2023