

"Утверждаю"
Представитель ПАО "Федеральная сетевая компания - Россети"
по доверенности №66-22/ИД от 30.12.2022г.

А.А. Власов
2023 г.

" 07 "

**ПРОЕКТ
ЛЕСОРАЗВЕДЕНИЯ
для компенсационного лесоразведения
на весну-осень 2023 г.**

по договору аренды лесного участка ПАО "Федеральная сетевая компания - Россети"
№ 1171/ДС-2019-01 от 21.01.2019 г. ЛД 1-2019 от 16.04.2019, ЛД 5-2020 от 30.04.2020

(№ и дата договора, распоряжения, соглашения, лесная декларация и т.д.)

1. Характеристика местоположения лесного участка
 - 1.1. Лесничество Ломоносовское
 - 1.2. Участковое лесничество Гостилицкое
 - 1.3. Номер квартала 147
 - 1.4. Номер выдела 24(ч),25(ч),26(ч),27(ч)
 - 1.5. Площадь участка с точностью до 0,0000 га 4,9
 - 1.6. План участка, масштаб 1: 10 000 (прилагается к Проекту)
2. Характеристика лесорастительных условий участка
 - 2.1. Лесорастительная зона таежная
 - 2.2. Лесной район Балтийско-Белозерский
 - 2.3. Целевое назначение лесов Защитные
 - 2.4. Рельеф равнинный
 - 2.5. Почва влажная и сырая с повышенным содержанием гумуса
(тип, увлажнения, механический состав)
 - 2.6. Тип леса (тип лесорастительных условий) черничник влажный ВЗ
(вейниково-кипрейный)
 - 2.7. Категория площади лесоразведения сенокос
(сенокос, пашни, карьеры и др.)
 - 2.8. Напочвенный покров злаки, таволга, сныть, луговик дернистый,
мятлик луговой, ситник, лютик едкий
 - 2.9. Захламленность отсутствует
 - 2.10. Завалуненность слабая 10%
 - 2.11. Наличие малоценных пород 100лс+Ивд
 - 2.12. Характер и размещение оставленных деревьев и кустарников самосев от стен леса
Лиственные породы семенного происхождения по краям сенокоса и еденично
 - 2.13. Степень задернения почвы Сильное
 - 2.14. Зараженность почвы вредителями в связи с отсутствием признаков повреждения
обследование не проводилось
 - 2.15. Гидрологические условия временное избыточное увлажнение
3. Обоснование проектируемого способа лесоразведения, породного состава восстанавливаемых лесов, сроки и способы лесоразведения.
 - 3.1. Вид проектируемого лесного насаждения для лесоразведения Хвойное чистое, лесные
культуры Сосны обыкновенной
 - 3.2. Культивируемые породы деревьев, тыс.шт\ га: всего 3000
в том числе главных (целевых) С - 3000,0 шт\га сопутствующих нет
 - 3.3. Подготовка лесного участка вынос границ участка в натуру, установка столбов

- (отвод лесного участка, отграничение и оформление в натуре площади лесного участка)
- 3.4. Расчистка участка вручную, полосная
(полосная, сплошная)
Расстояние между центрами полос - _____ ширина полос - _____
Сроки проведения расчистки 2-3 кв. 2023 г.
Применяемые машины и орудия кусторез и топор
Обработка почвы механизированная бороздами
(полосами, бороздами, площадками и т.д.)
Размещение и размеры площадок, полос, борозд на площади и их направление
борозды через 3-5 м прямолинейные или с плавным искривлением с ЮЗ на СВ
Глубина обработки почвы 30-40 см
Сроки проведения обработки почвы 2-3 кв. 2023 г.
Применяемые машины и орудия трактор ТДТ-55 с плугом ПКЛ-70
- 3.5. Метод и способ лесоразведения ручная посадка сеянцами с ОКС
(посадка сеянцами, саженцами, посадочным с ЗКС)
Сроки проведения работ 2-3 кв. 2023 г.
Применяемые машины и орудия посадочная труба или меч Колесова
Количество посадочных (посевных) мест на 1 га 3,0 т.шт\га
Схема смешения пород С-С-С
Размещение посадочных мест: расстояние между центрами борозд
(площадками, бороздами) 5,0 м, в рядах (в площадках, бороздах) 1,0 м,
количество рядов в борозде _____
Потребность в посадочном материале на 1 га 3,00 т.шт\га
(кг) и на всю площадь по породам 14,70 тыс. шт. (кг)
- 3.6. Характеристика посадочного материала 3-х летние сеянцы Сосны обыкновенной,
с открытой корневой системой
(сеянцы с закрытой корневой системой или с открытой корневой системой, саженцы, возраст (лет),
паспорт № и дата на посадочный материал)
- 3.7. Виды и способы ухода, их кратность
1-й год* – одно-кратный (осень – рыхление почвы с одновременным уничтожением
травянистой и малоценной древесной растительности в рядах культур и междурядьях)
2-й год ** –одно-кратный (осень – рыхление почвы с одновременным уничтожением
травянистой и малоценной древесной растительности в рядах культур и междурядьях)
3-й год ** –одно-кратный (осень – рыхление почвы с одновременным уничтожением
травянистой и малоценной древесной растительности в рядах культур и междурядьях)
Примечание: * - проводится лицом, указанным в ч.1 ст. 63.1 ЛК РФ
** - проводится лицом, указанным в ч.1 ст. 63.1 ЛК РФ (в отношении рубки, совершенной
после 01.09.2021)
Дополнение подлежат лесные культуры с приживаемостью 25-85% по результатам
инвентаризации
4. Противопожарные и защитные мероприятия
- 4.1. Проведение противопожарных мероприятий устройство минерализованной
полосы шириной 1,4 м. протяженностью 1289 м
(перечень мероприятий, объем работ. ширина и протяженность)
- 4.2. Уход за противопожарными объектами обновление противопожарных
минерализованных полос, в год проведения агротехнического ухода
- 4.3. Борьба с вредителями, болезнями леса Не проектируется
5. Проектируемые показатели оценки качества лесоразведения для признания работ

- по лесоразведению завершенными
- 5.1. Намечаемый год отнесения земель, предназначенных для лесоразведения, к землям, на которых расположены леса 2031 год
- 5.2. Состав 10С
- 5.3. Средняя высота не менее 1,0 м
- 5.4. Возраст 10 лет
- 5.5. Количество деревьев главных пород не менее 2,0 тыс.шт/га
- 5.6. Приживаемость, % 1 год 95%, 3 год 90%, 5 год 83%
- 5.7. Параметры лесных культур в возрасте 5 лет:
- Количество деревьев культивируемых пород, тыс.шт/га 2,0
- В том числе по породам С – 2,0
- Соотношение средних высот деревьев культивируемых пород и естественно возобновившихся нежелательных пород: 1:1
- 5.8. Характеристика созданного молодняка при отнесения земель, предназначенных для лесоразведения, к землям, на которых расположены леса:
- Количество деревьев главных (целевых) пород, не менее тыс.шт/га, всего 2,0
- В том числе по породам Сосна обыкновенная
- Соотношение средних высот деревьев культивируемых пород и естественно возобновившихся нежелательных пород: 1:1
- 5.9. Намечаемые сроки обследования, годы 2023, 2025, 2027, 2031 г.г.

К проекту прилагается:

1. План участка.
2. Расчетно-технологическая карта.

Проект составил:

ООО "СЭМ" представитель по доверенности
№900-01/23 от 18.01.2023

Гурьянов Н.В.

ООО "РСК"
Генеральный директор

Коротков Е.С.

План участка
М 1 : 10 000

Лесничество (лесопарк) Ломоносовское лесничество-филиал ЛОГКУ «Ленобллес»

Участковое лесничество Гостилицкое

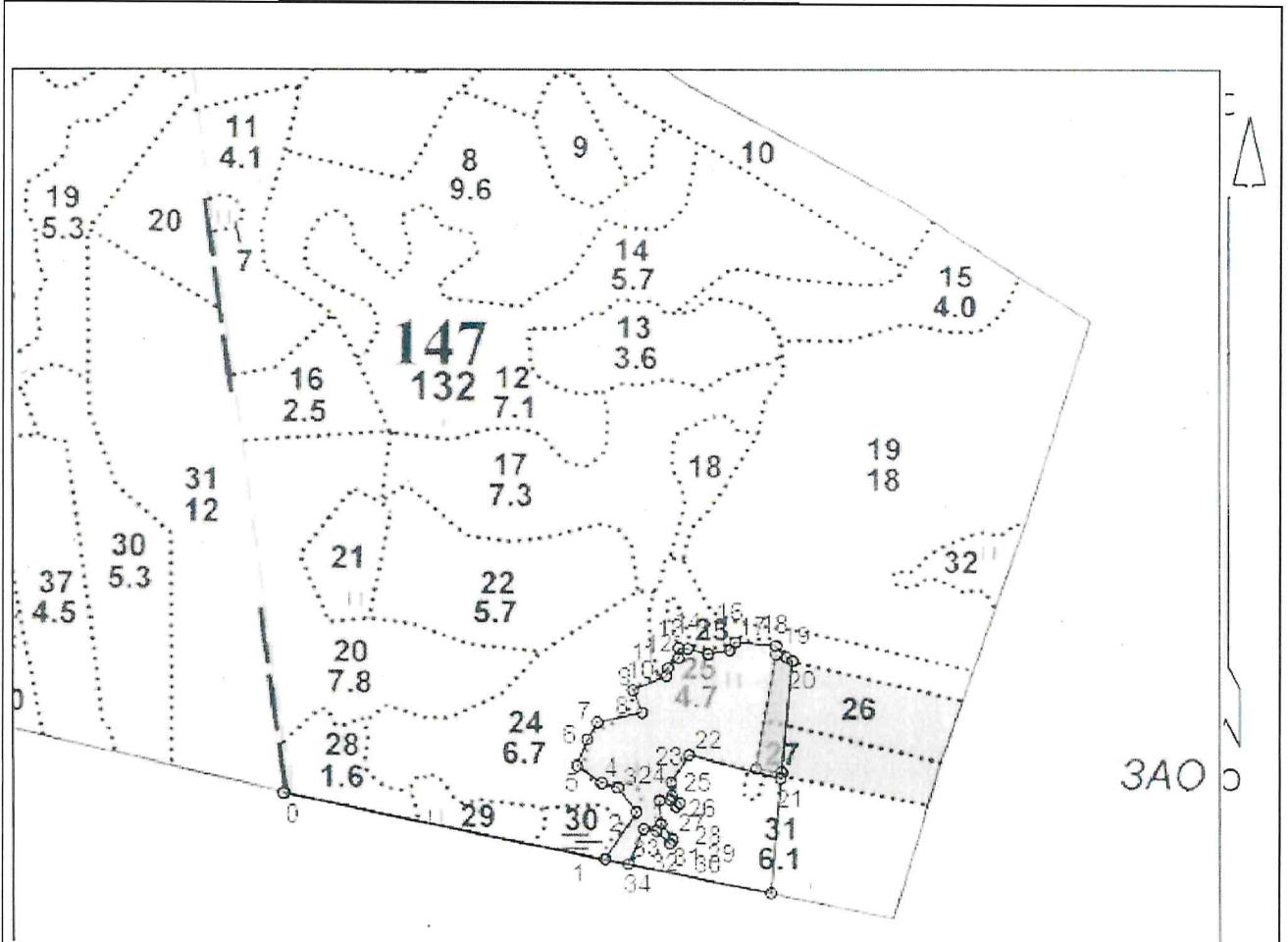
Урочище (при наличии) _____

Номер (а) лесного квартала 147

Номер (а) лесотаксационного выдела, 24 (ч), 25 (ч), 26 (ч), 27 (ч).

Масштаб 1:10000

Площадь общая, га 4,900 (3,90;0,18;0,15;0,09;0,08;0,50)



ЗАО

Площадь общая, га
4,900

Экспликация участка						
Номера точек	Геодезические координаты		Направление румбы (азимуты) линий, °		Длина линий, м	
	Геодезическая широта	Геодезическая долгота				
Привязка						
0-1	59.66577	29.71788	ЮВ	78°.25'	482.8	
Объект						
Катег. земель	Площадь участка, га	Номера точек	Геодезические координаты		Направление румбы (азимуты)	Длина линий, м
			Геодезическая широта	Геодезическая долгота		

					линий, °	
сенокос	4,900	1-2	59.66492	29.72601	СВ:33°.12'	82.6
		2-3	59.66549	29.72681	СЗ:36°.59'	43.7
		3-4	59.66581	29.72634	СЗ:73°.59'	24.5
		4-5	59.66587	29.72592	СЗ:55°.59'	43.5
		5-6	59.66610	29.72629	СВ:22°.01'	41.1
		6-7	59.66643	29.72556	СВ:30°.01'	29.0
		7-8	59.66654	29.72581	СВ:78°.01'	66.2
		8-9	59.66679	29.72680	СЗ:21°.58'	36.0
		9-10	59.66708	29.72657	СВ:67°.00'	54.3
		10-11	59.66728	29.72746	СВ:10°.01'	11.2
		11-12	59.66738	29.72749	СВ:47°.01'	21.2
		12-13	59.66750	29.72776	СВ:02°.01'	15.0
		13-14	59.66764	29.72778	ЮВ:85°.01'	13.3
		14-15	59.66763	29.72801	ЮВ:76°.01'	31.1
		15-16	59.66756	29.72855	СВ:79°.59'	32.3
		16-17	59.66761	29.72911	СВ:35°.01'	14.1
		17-18	59.66771	29.72925	ЮВ:85°.01'	59.3
		18-19	59.66767	29.73030	ЮВ:42°.01'	23.0
		19-20	59.66751	29.73059	ЮВ:59°.01'	10.5
		20-21	59.66747	29.73075	ЮЗ:05°.59'	172.6
		21-22	59.66591	29.73046	СЗ:75°.52'	138.2
		22-23	59.66617	29.72810	ЮЗ:34°.44'	46.8
		23-24	59.66588	29.72759	ЮВ:02°.01'	19.3
		24-25	59.66571	29.72760	ЮВ:49°.02'	16.4
		25-26	59.66561	29.72781	ЮЗ:48°.59'	7.3
		26-27	59.66557	29.72772	СЗ:43°.59'	13.0
		27-28	59.66565	29.72756	ЮЗ:88°.00'	15.7
		28-29	59.66565	29.72728	ЮВ:03°.31'	34.5
		29-30	59.66528	29.72720	ЮВ:38°.31'	28.1
		30-31	59.66513	29.72763	ЮЗ:32°.23'	8.0
		31-32	59.66507	29.72753	СЗ:46°.50'	27.9
		32-33	59.66525	29.72720	СЗ:82°.00'	19.0
		33-34	59.66528	29.72686	ЮЗ:23°.54'	55.9
		34-1	59.66476	29.72617	СЗ:78°.25'	33.9

* - Геодезические координаты получены при помощи GARMIN GPSmap 62stc (указывается наименование и марка прибора, с помощью которого определены геодезические координаты) в системе координат WGS 84 зона _____ (указывается система координат, в которой представлены геодезические координаты, рекомендуем предоставлять геодезические координаты в местной системе МСК 47 с указанием зоны)

Подпись (расшифровка _____)



ООО "САН" / *(Handwritten signature)*

8	Противопожарные мероприятия	2 кв.	Устройство противопожарной минерализованной полосы по периметру участка, обновление - в год проведения агротехнического ухода	пог.м	1289	Трактор ТДТ-55 с плугом ПКЛ-70	-	-	-
---	-----------------------------	-------	---	-------	------	--------------------------------	---	---	---

Потребность в посадочном материале всего:

14,70 тыс.шт

в том числе на дополнение

определяется по итогам инвентаризации