

Проект лесовосстановления на лесном участке № 1 / 2023 год

Лесовосстановление: искусственное (естественное, искусственное, комбинированное)

Субъект Российской Федерации: Ленинградская область

Лесной район: Балтийско-Белозерский таежный район

Характеристика местоположения лесного участка:

Лесничество: Волховское

Участковое лесничество: Колчановское

Урочище:

№ Квартала: 28

№ Выдела: 15

Площадь лесного участка, га: 2,6

(исходные данные для проекта лесовосстановления: материалы обследования лесного участка при выборе способа лесовосстановления, план лесного участка, масштаб 1:10 000 прилагаются к проекту лесовосстановления)

Характеристика лесорастительных условий лесного участка:

Рельеф участка (уклон): равнинный с нормальным дренажем

Гидрологические условия (увлажнение): ЧС, В2, почвы свежие

Почва: грубогумусная, подзолистая

Характеристика площадей лесного участка:

вырубка 2020 года

(вырубки, гари, прогалины, иные не занятые лесными насаждениями или предназначенные для лесовосстановления земли)

Характеристика вырубки:

Количество пней, тыс. штук/га: 0,3

Характер и размещение оставленных деревьев и кустарников (куртины, полосы, групповое, равномерное): отсутствуют

Степень задернения почвы (слабая, средняя, сильная): средняя

Степень минерализации почвы (% от площади лесного участка): 0%

Состояние очистки от порубочных остатков и валежника (захламленность, м3): слабая (5 - 20 м.куб/га)

а) отсутствует (до 5 м3/га); б) слабая (5-20 м3/га); в) средняя (20-50 м3/га); г) сильная (более 50 м3/га).

Категория доступности для техники: доступная

а) доступная;

б) требуется узкополосная расчистка без корчевки пней;

в) требуется узкополосная расчистка;

г) требуется широкополосная расчистка с корчевкой пней.

Характеристика имеющихся подроста и молодняка лесных древесных пород:

Нет подроста и молодняка

Проектируемый способ лесовосстановления:

искусственное лесовосстановление

(естественное лесовосстановление, искусственное лесовосстановление, комбинированное лесовосстановление (посев, посадка))

Обоснование проектируемого способа лесовосстановления основных лесных древесных пород восстанавливаемых лесов с учетом особенностей производства работ в различных категориях защитных лесов и особо защитных участках лесов (для лесных участков, предназначенных для проведения лесовосстановления, на которых лесовосстановительные мероприятия осуществляются лицами, указанными в подпункте "а" пункта 6 Правил, государственными (муниципальными) учреждениями, указанными в подпункте "б" пункта 6 Правил)

отсутствие предварительного возобновления жизнеспособным подростом и молодняком ценных древесных пород.

Сроки и технологии (методы) выполнения работ по лесовосстановлению (для лесных участков, предназначенных для проведения лесовосстановления, на которых лесовосстановительные мероприятия осуществляются лицами, указанными в подпункте "а" пункта 6 Правил, государственными (муниципальными) учреждениями, указанными в подпункте "б" пункта 6 Правил)

весна 2023г. Частичная обработка почвы бороздами глубиной до 20 см. трактором ТДТ-55 в сцепке с плугом ПЛ-1 в бесснежный период 2022 г.; посадка семян под меч Колесова в два отвала в шахматном порядке; расстояние между рядами 4-6 м., в рядах 0,6-0,7 м.

Сроки и технологии (методы) выполнения работ по агротехническим уходам (для лесных участков, предназначенных для проведения лесовосстановления, на которых лесовосстановительные мероприятия осуществляются лицами, указанными в подпункте "а" пункта 6 Правил, государственными (муниципальными) учреждениями, указанными в подпункте "б" пункта 6 Правил)

ручная оправка растений от завала травой и почвой, заноса песком, размыва почвы, выжимания морозом - по мере необходимости;

2024г.- дополнение лесных культур - однократно (в случае приживаемости менее 85% от проектируемой), уничтожение травянистой и древесной растительности вручную-однократно

2025г.- уничтожение травянистой и древесной растительности вручную-однократно

Сроки и технологии (методы) выполнения работ по лесоводственным уходам (для лесных участков, предназначенных для проведения лесовосстановления, на которых лесовосстановительные мероприятия осуществляются лицами, указанными в подпункте "а" пункта 6 Правил, государственными (муниципальными) учреждениями, указанными в подпункте "б" пункта 6 Правил)

2030г.- вырубка нежелательных лиственных пород в рядах и междурядьях полосами шириной 2м.

Требования к используемому для лесовосстановления посадочному (посевному) материалу:

Порода: ель обыкновенная

Вид посадочного материала (сеянцы, саженцы с открытой (закрытой) корневой системой, селекционная категория происхождения семян, лесосеменной район): стандартные сеянцы ели обыкновенной с ОКС из питомника Волховского лесничества

Возраст, лет: не менее 3-4

Высота, см: не менее 12

Диаметр корневой шейки, мм: не менее 2 мм.

Характеристика посевного материала:

Требования к молоднякам, площади которых подлежат отнесению к землям, на которых расположены леса, для признания работ по лесовосстановлению законченными (для лесных участков, предназначенных для проведения лесовосстановления, на которых лесовосстановительные мероприятия осуществляются лицами, указанными в подпункте "а" пункта 6 Правил, государственными (муниципальными) учреждениями, указанными в подпункте "б" пункта 6 Правил):

Порода: ель обыкновенная

Возраст, лет: не менее 10 лет

Количество деревьев основных лесных древесных пород, тыс. штук/га: не менее 2,0

Средняя высота, м: не менее 0,7

Объем работ по лесовосстановлению (площадь лесовосстановления, га) (для лесных участков, предназначенных для проведения лесовосстановления, на которых лесовосстановительные мероприятия осуществляются лицами, указанными в подпункте "а" пункта 6 Правил, государственными (муниципальными) учреждениями, указанными в подпункте "б" пункта 6 Правил)

2,6

Проектируемый объем работ по лесовосстановлению (для лесных участков, предназначенных для проведения лесовосстановления, на которых лесовосстановительные мероприятия осуществляются лицами, указанными в подпункте "а" пункта 6 Правил, государственными (муниципальными) учреждениями, указанными в подпункте "б" пункта 6 Правил):

площадь лесовосстановления, га: 2,6

количество жизнеспособных растений основных лесных древесных пород, тыс.штук /га: 3

количество жизнеспособных растений основных лесных древесных пород на всей площади, тыс. штук: 7,8

Исполнитель работ по лесовосстановлению:



Генеральный директор

Ермолаев Иван Николаевич

Должность (При наличии)

Подпись

(Фамилия, имя, отчество - последнее
при наличии)

10.04.2023

Число, месяц, год

АКТ
ОБСЛЕДОВАНИЯ УЧАСТКА
ПРИ ВЫБОРЕ СПОСОБА И ТЕХНОЛОГИИ ЛЕСОВОССТАНОВЛЕНИЯ

1. Лесничество Волховское
2. Участковое лесничество Колчановское
3. Номер(а) лесного квартала 28
4. Номер(а) лесотаксационного выдела (выделов): 15
5. Площадь участка, с точностью до 0,0000 га 2,6
6. План лесного участка (прилагается к акту)
7. Категория площадей участка лесовосстановления вырубка 2020 г.
(вырубка, гарь, иная (год, месяц))
8. Наименование организации и основания возникновения обязательств ООО «Промстройтех» договор №7/3-2009-06 от 06.07.2009, л/д 2-2020 от 18.02.2020г
(номер договора аренды лесного участка, постоянного (бессрочного) пользования, безвозмездного пользования, сервитута, номер лесной декларации, основания для перевода в земли иных категорий)
9. Исходный породный состав участка лесовосстановления 5Б2Ос3Е
(до вырубки, гари, гибели)
10. Условия для работы техники:
 - 10.1. Количество пней 300 шт./га, средний диаметр 24 см
 - 10.2. Захламленность, м³/га 20 м³/га, слабая
(отсутствует - менее 5 м³/га, слабая - 5 - 20 м³/га, средняя - 20 - 50 м³/га, сильная > 50 м³/га)
 - 10.3. Доступность для работы техники не ограничена (ТДТ-55 в сцепке с плугом ПЛ-1)
11. Характеристика природно-климатических и лесорастительных условий лесного участка:
 - 11.1. Лесорастительная зона Таёжная
 - 11.2. Лесной район Балтийско-Белозерский таёжный район
 - 11.3. Целевое назначение лесов эксплуатационные
 - 11.4. Рельеф равнинный
 - 11.5. Почва грубогумусные, подзолистые, супесчаные, суглинистые; свежие
(тип, степень увлажнения, механический состав)
 - 11.6. Тип леса (тип вырубки, тип лесорастительных условий) ЧС (В2)
 - 11.7. Степень задернения почвы черника, майник, средняя степень задернения 45%
(отсутствует - до 10%%, слабая - 11-30%%, средняя - 31-50%%, сильная > 50%%)
12. Характеристика подроста главных (целевых) пород (перечетная ведомость прилагается):
 - 12.1. Средняя высота _____ м
 - 12.2. Средний возраст _____ лет
 - 12.3. Количество, всего _____ тыс.шт./га; в том числе по породам: _____
 - 12.4. Категория густоты _____
 - 12.5. Распределение по площади _____
(редкий, средний, густой, равномерное, неравномерное, групповое)
 - 12.6. Жизнеспособность подроста _____
(жизнеспособный, нежизнеспособный)
13. Характеристика возобновления мягколиственных пород:
 - 13.1. Порода _____,
 - 13.2. Количество _____ тыс.шт./га,
 - 13.3. Средняя высота _____ м
14. Источники обсеменения примыкает стена леса
(порода, источник: одиночные (шт./га), куртины, полосы, стены леса)
15. Характеристика санитарного состояния в связи с отсутствием на восстанавливаемой площади признаков заселения вредных организмов, обследование на лесн. участке не проводилось
(заселенность вредными организмами, болезни леса)
16. Предложения для разработки Проекта лесовосстановления:
 - 16.1. Способ лесовосстановления искусственный (лесные культуры)
(естественный, искусственный, комбинированный)
 - 16.2. Главные (целевые) породы ель обыкновенная
 - 16.3. Срок лесовосстановления весна 2023 – осень 2033 год
(начало, окончание (месяц, год))

ПЕРЕЧЕТНАЯ ВЕДОМОСТЬ
ЖИЗНЕСПОСОБНОГО ПОДРОСТА ПРИ ОБСЛЕДОВАНИИ
УЧАСТКА № 1 /2023 ГОД ЛЕСОВОССТАНОВЛЕНИЯ

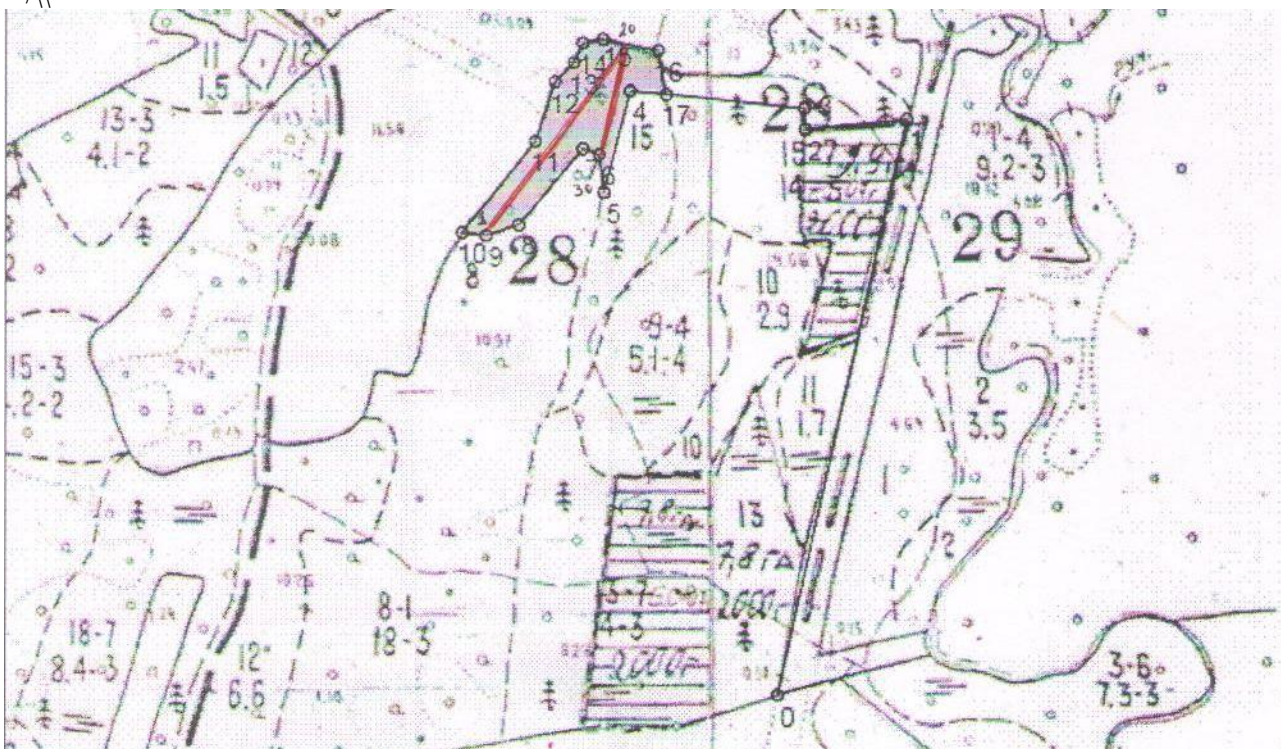
Лесничество Волховское
 Участковое лесничество Колчановское
 Номер лесного квартала 28
 Номер лесотаксационного выдела (выделов) 15
 Площадь участка, с точностью до 0,0000 га 2,6000

Номер пробной площади (п.п.) номера учетных площадок	Порода	Распределение подроста по высоте, шт.				Средняя высота, м	Средний возраст, лет
		Мелкий (до 0,5 м)	Средний (0,51 – 1,5 м)	Крупный (свыше 1,5 м)	Итого		
1 – 30 по 20м2 (не менее 2% от площади)							
1	2	3	4	5	6	7	8
Всего по участку подроста мягколиственных пород, тыс. шт.	-	-	-	-	-	-	-
Итого в пересчете на крупный, подроста мягколиственных пород, тыс.шт.	-	-	-	-	-	-	-
Всего по участку подроста главных (целевых) пород	Ель	-	-	-	-	-	-
Коэффициент перевода		0,5	0,8	1,0	1,0		
С учетом коэффициента		-	-	-	-	-	-
Итого в пересчете на крупный, подроста главных (целевых) пород, тыс. штук	Ель	-	-	-	-	-	-
Всего на 1 га	Ель	-	-	-	-	-	-

Схематический чертеж обследуемого участка
 с расположением на нем пробных площадей и площадок

Масштаб 1: 10 000

С
 \\\

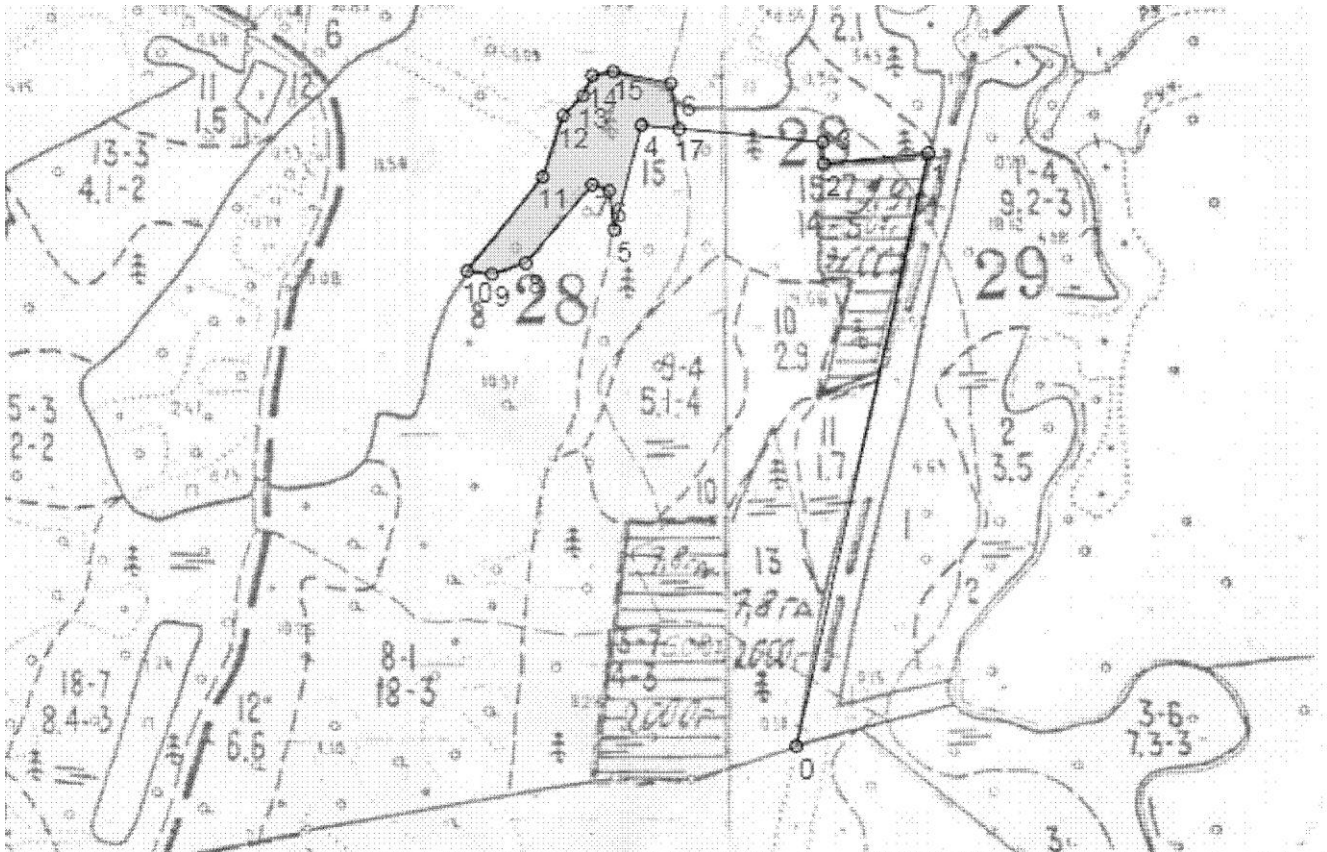


Ю

План участка для проведения лесовосстановления

Лесничество Волховское
 Участковое лесничество Колчановское
 Номер(а) лесного квартала 28
 Номер(а) лесотаксационного выдела (выделов): 15
 Площадь участка, с точностью до 0,0000 га 2,6

Масштаб 1:10 000



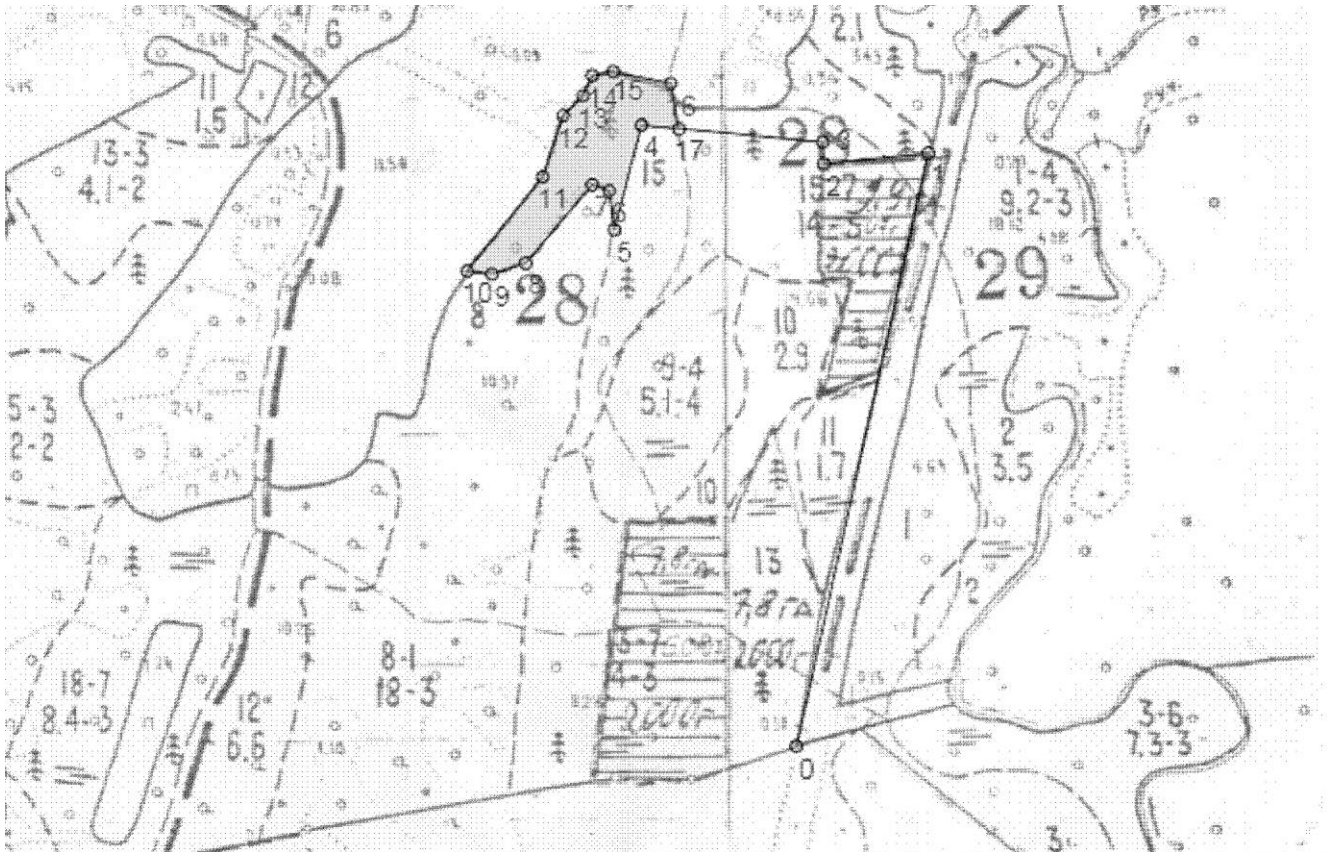
Экспликация участка					
Номера точек	Геодезические координаты		Направление румбы (азимуты) линий, °	Длина линий, м	
	Геодезическая широта	Геодезическая долгота			
Привязка					
0	59.938920661	32.586243246		СЗ-0	803
1	59.946002482	32.588991318		ЮЗ-72	139
2	59.94583973	32.586523475		СЗ-15	29
3	59.946099035	32.586488259		ЮЗ-83	240

Объект						
Катег. земель	Площадь участка, га	Номера точек	Геодезические координаты		Направление румбы (азимуты) линий, °	Длина линий, м
			Геодезическая широта	Геодезическая долгота		
вырубка	2,6	4	59.946241098	32.582186672	ЮЗ-2	143
		5	59.944991059	32.581608078	СЗ-20	52
		6	59.945452301	32.581463368	СЗ-83	24
		7	59.945519009	32.581059206	ЮЗ-28	136
		8	59.944569253	32.57953031	ЮЗ-60	47
		9	59.944429412	32.578734005	ЮЗ-84	33
		10	59.944455287	32.578149061	СВ-26	160
		11	59.945599364	32.579878266	СВ-6	85
		12	59.946332283	32.580322033	СВ-33	37
		13	59.946572544	32.580777183	СВ-13	29
		14	59.946814929	32.580987751	СВ-67	28
		15	59.946869368	32.581484499	СВ-89	78
		16	59.946746057	32.582853513	ЮВ-23	61
		17	59.946206397	32.58307712	ЮЗ-83	50

План участка для проведения лесовосстановления

Лесничество Волховское
 Участковое лесничество Колчановское
 Номер(а) лесного квартала 28
 Номер(а) лесотаксационного выдела (выделов): 15
 Площадь участка, с точностью до 0,0000 га 2,6

Масштаб 1:10 000



Экспликация участка					
Номера точек	Геодезические координаты		Направление румбы (азимуты) линий, °	Длина линий, м	
	Геодезическая широта	Геодезическая долгота			
Привязка					
0	59.938920661	32.586243246		СЗ-0	803
1	59.946002482	32.588991318		ЮЗ-72	139
2	59.94583973	32.586523475		СЗ-15	29
3	59.946099035	32.586488259		ЮЗ-83	240

Объект						
Катег. земель	Площадь участка, га	Номера точек	Геодезические координаты		Направление румбы (азимуты) линий, °	Длина линий, м
			Геодезическая широта	Геодезическая долгота		
вырубка	2,6	4	59.946241098	32.582186672	ЮЗ-2	143
		5	59.944991059	32.581608078	СЗ-20	52
		6	59.945452301	32.581463368	СЗ-83	24
		7	59.945519009	32.581059206	ЮЗ-28	136
		8	59.944569253	32.57953031	ЮЗ-60	47
		9	59.944429412	32.578734005	ЮЗ-84	33
		10	59.944455287	32.578149061	СВ-26	160
		11	59.945599364	32.579878266	СВ-6	85
		12	59.946332283	32.580322033	СВ-33	37
		13	59.946572544	32.580777183	СВ-13	29
		14	59.946814929	32.580987751	СВ-67	28
		15	59.946869368	32.581484499	СВ-89	78
		16	59.946746057	32.582853513	ЮВ-23	61
		17	59.946206397	32.58307712	ЮЗ-83	50