

Проект лесовосстановления на лесном участке № 2-2023 / 2023 год

Лесовосстановление: искусственное (естественное, искусственное, комбинированное)

Субъект Российской Федерации: Ленинградская область

Лесной район: Балтийско-Белозерский таежный район

Характеристика местоположения лесного участка:

Лесничество: Подпорожское

Участковое лесничество: Винницкое сельское

Урочище:

№ Квартала: 165

№ Выдела: 3 (пл. 3,6 га.)

Площадь лесного участка, га: 3,6

(исходные данные для проекта лесовосстановления: материалы обследования лесного участка при выборе способа лесовосстановления, план лесного участка, масштаб 1:10 000 прилагаются к проекту лесовосстановления)

Характеристика лесорастительных условий лесного участка:

Рельеф участка (уклон): Равнинный

Гидрологические условия (увлажнение): В низких местах с повышенным накоплением влаги.

Почва: Суглинистая

Характеристика площадей лесного участка:

Вырубка 2021 г. Черничник свежий (ЧС В2)

(вырубки, гари, прогалины, иные не занятые лесными насаждениями или предназначенные для лесовосстановления земли)

Характеристика вырубки:

Количество пней, тыс. штук/га: 0,5

Характер и размещение оставленных деревьев и кустарников (куртины, полосы, групповое, равномерное):

Степень задернения почвы (слабая, средняя, сильная): слабая

Степень минерализации почвы (% от площади лесного участка): 0%

Состояние очистки от порубочных остатков и валежника (захламленность, м3): отсутствует (до 5 м.куб/га)

а) отсутствует (до 5 м3/га); б) слабая (5-20 м3/га); в) средняя (20-50 м3/га); г) сильная (более 50 м3/га).

Категория доступности для техники: доступная

а) доступная;

б) требуется узкополосная расчистка без корчевки пней;

в) требуется узкополосная расчистка;

г) требуется широкополосная расчистка с корчевкой пней.

Характеристика имеющихся подроста и молодняка лесных древесных пород:

Нет подроста и молодняка

Проектируемый способ лесовосстановления:

Искусственное лесовосстановление

(естественное лесовосстановление, искусственное лесовосстановление, комбинированное лесовосстановление (посев, посадка))

Обоснование проектируемого способа лесовосстановления основных лесных древесных пород восстанавливаемых лесов с учетом особенностей производства работ в различных категориях защитных лесов и особо защитных участках лесов (для лесных участков, предназначенных для проведения лесовосстановления, на которых лесовосстановительные мероприятия осуществляются лицами, указанными в подпункте "а" пункта 6 Правил, государственными (муниципальными) учреждениями, указанными в подпункте "б" пункта 6 Правил)

Технология искусственного лесовосстановления применяется ввиду невозможности обеспечения предварительного возобновления жизнеспособным подростом. Выбор главной древесной породы обусловлен соответствием типу лесорастительных условий.

Сроки и технологии (методы) выполнения работ по лесовосстановлению (для лесных участков, предназначенных для проведения лесовосстановления, на которых лесовосстановительные мероприятия осуществляются лицами, указанными в подпункте "а" пункта 6 Правил, государственными (муниципальными) учреждениями, указанными в подпункте "б" пункта 6 Правил)

Подготовка почвы (лето 2022г.), механизированная, бороздами глубиной до 15 см., трактором ТДТ-55 с клином ТК-1, ширина борозды 0,7 м., через 3,5-4,5 м, посадка семян с открытой корневой системой под меч Колесова расстояние между рядами через 4-5 м., в рядах 0,6-0,8 м. весной 2023 г., ручная.

Сроки и технологии (методы) выполнения работ по агротехническим уходам (для лесных участков, предназначенных для проведения лесовосстановления, на которых лесовосстановительные мероприятия осуществляются лицами, указанными в подпункте "а" пункта 6 Правил, государственными (муниципальными) учреждениями, указанными в подпункте "б" пункта 6 Правил)

Ручная оправка растений от завала травой и почвой, рыхление почвы с одновременным уничтожением травянистой и древесной растительности, скашивание травянистой и древесно-кустарниковой растительности механическими средствами. Дополнение лесных культур по необходимости. Сроки проведения: 2024-2030 г.г.

Сроки и технологии (методы) выполнения работ по лесоводственным уходам (для лесных участков, предназначенных для проведения лесовосстановления, на которых лесовосстановительные мероприятия осуществляются лицами, указанными в подпункте "а" пункта 6 Правил, государственными (муниципальными) учреждениями, указанными в подпункте "б" пункта 6 Правил)

Механизированное уничтожение нежелательной древесно-кустарниковой растительности. Сроки проведения 2026-2030 гг.

Требования к используемому для лесовосстановления посадочному (посевному) материалу:

Порода: Ель обыкновенная

Вид посадочного материала (сеянцы, саженцы с открытой (закрытой) корневой системой, селекционная категория происхождения семян, лесосеменной район): Сеянцы с открытой корневой системой

Возраст, лет: 4

Высота, см: 12

Диаметр корневой шейки, мм: 2 мм.

Характеристика посевного материала:

Требования к молоднякам, площади которых подлежат отнесению к землям, на которых расположены леса, для признания работ по лесовосстановлению завершенными (для лесных участков, предназначенных для проведения лесовосстановления, на которых лесовосстановительные мероприятия осуществляются лицами, указанными в подпункте "а" пункта 6 Правил, государственными (муниципальными) учреждениями, указанными в подпункте "б" пункта 6 Правил):

Порода: Ель обыкновенная

Возраст, лет: 8-9

Количество деревьев основных лесных древесных пород, тыс. штук/га: 1,7-2,0

Средняя высота, м: 0,7

Объем работ по лесовосстановлению (площадь лесовосстановления, га) (для лесных участков, предназначенных для проведения лесовосстановления, на которых лесовосстановительные мероприятия осуществляются лицами, указанными в подпункте "а" пункта 6 Правил, государственными (муниципальными) учреждениями, указанными в подпункте "б" пункта 6 Правил)

3,6

Проектируемый объем работ по лесовосстановлению (для лесных участков, предназначенных для проведения лесовосстановления, на которых лесовосстановительные мероприятия осуществляются лицами, указанными в подпункте "а" пункта 6 Правил, государственными (муниципальными) учреждениями, указанными в подпункте "б" пункта 6 Правил):

площадь лесовосстановления, га: 3,6

количество жизнеспособных растений основных лесных древесных пород, тыс.штук /га: 3,1

количество жизнеспособных растений основных лесных древесных пород на всей площади, тыс. штук: 11,6

Исполнитель работ по лесовосстановлению:



Директор

Должность (При наличии)

Подпись

Олексий Степан Павлович

(Фамилия, имя, отчество - последнее при наличии)

24.04.2023

Число, месяц, год

**Карточка обследования лесного участка при выборе способа и технологии
лесовосстановления**

1. Лесничество Подпорожское
 2. Участковое лесничество Винницкое сельское
 3. Номер квартала 165
 4. Номер выдела 3 (пл. 3,6 га.)
 5. Арендатор, номер договора аренды : ООО «НИЛА», №2-2008-12-57-3 от 08.12.2008 г.
 6. Площадь участка, га 3,6 га
 7. План участка (прилагается к Карточке)
 8. Категория площади: лесовосстановления Вырубка 2021 года
вырубка, гарь, иная (год, месяц)
 9. Исходный породный состав участка лесовосстановления, в.3 4Е3С2Б1Ос
 10. Условия для работы техники:
 - 10.1. Количество пней, тыс.шт./га: всего 0,5, ср. диаметр 0,26 м
 - 10.2. Захламленность, куб.м/га отсутствует - менее 5 куб.м/га
отсутствует - менее 5 куб.м/га, слабая - 5 - 20 куб.м/га, средняя - 20 - 50 куб.м/га, сильная > 50 куб.м/га
 - 10.3. Доступность для работы техники доступная
 11. Характеристика природно-климатических и лесорастительных условий лесного участка:
 - 11.1. Лесорастительная зона Таежная
 - 11.2. Лесной район Балтийско-Белозерский
 - 11.3. Целевое назначение лесов Эксплуатационные леса
 - 11.4. Рельеф Равнинный
 - 11.5. Почва Суглинистая
тип, степень увлажнения
 - 11.6. Тип леса, тип лесорастительных условий черничник свежий (ЧС В2)
 - 11.7. Степень задернения почвы Слабая
отсутствует - до 10%, слабая - 11 - 30%, средняя - 31 - 50%, сильная > 50%
 12. Характеристика подроста главных (целевых) пород:
 - 12.1. Средняя высота _____ м,
 - 12.2. Средний возраст _____ лет,
 - 12.3. Количество, всего _____ тыс.шт./га, в том числе по породам _____
 - 12.4. Категория густоты _____
редкий, средний, густой
 - 12.5. Распределение по площади _____
равномерное, неравномерное, групповое
 - 12.6. Жизнеспособность подроста _____
жизнеспособный, нежизнеспособный
 13. Характеристика возобновления мягколиственных пород:
 - 13.1. Порода _____, 13.2. Количество _____ тыс.шт./га,
 - 13.3. Средняя высота _____ м
 14. Источники обсеменения Стена леса
порода, источник: одиночные (шт./га), куртины, полосы, стены леса
-

15. Характеристика санитарного состояния В связи с отсутствием признаков заселения вредными организмами, обследование участка не проводилось

заселенность вредными организмами, болезни леса

16. Предложения для разработки Проекта лесовосстановления:

16.1. Способ лесовосстановления

Искусственный

естественный, искусственный (лесные культуры), комбинированный

16.2. Главные (целевые) породы

Ель

16.3. Срок лесовосстановления 2023 год

начало, окончание (месяц, год)

17. Необходимость проведения предварительных и сопутствующих мероприятий: Не проектируются

17.1. Очистка вырубки, гари не требуется

17.2. Санитарные не требуется

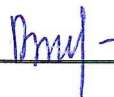
17.3. Противопожарные не требуется

17.4. Иные предложения не имеется

Исполнитель арендатора :

мастер леса ООО «НИЛА»

24.04.2023 г.



Марусяк В.Ю.

должность подпись Ф.И.О.

дата

Представитель лесничества :

Гл. лесничий Подпорожского
Лесничества



Герасов Н.Л.

24.04.2023 г.

Ф.И.О.

дата

ПЕРЕЧЕТНАЯ ВЕДОМОСТЬ
ЖИЗНЕСПОСОБНОГО ПОДРОСТА ПРИ ОБСЛЕДОВАНИИ
УЧАСТКА 2/2023 ГОД ЛЕСОВОССТАНОВЛЕНИЯ

Лесничество -Подпорожское
Участковое лесничество – Винницкое сельское
Квартал № 165
Выдел № 3

Номер пробной площади (п.п) Номера учетных площадок	Порода	Распределение подроста по высоте, шт				Средняя высота, м	Средний возраст, лет
		Мелкий (до 0,5м)	Средний (0,51-1,5м)	Крупный (свыше 1,5 м)	Итого		
1	2	3	4	5	6	7	8
Всего по участку подроста мягколиственных пород, тыс.шт							
Всего по участку подроста главных (целевых) пород							
Коэффициент перевода		0,5	0,8	1,0			
С учетом коэффициента							
Итого в пересчете на крупный, подроста главных (целевых) пород, тыс. штук							

Исполнитель :

мастер леса ООО «НИЛА»

должность



подпись

Марусяк В.Ю.

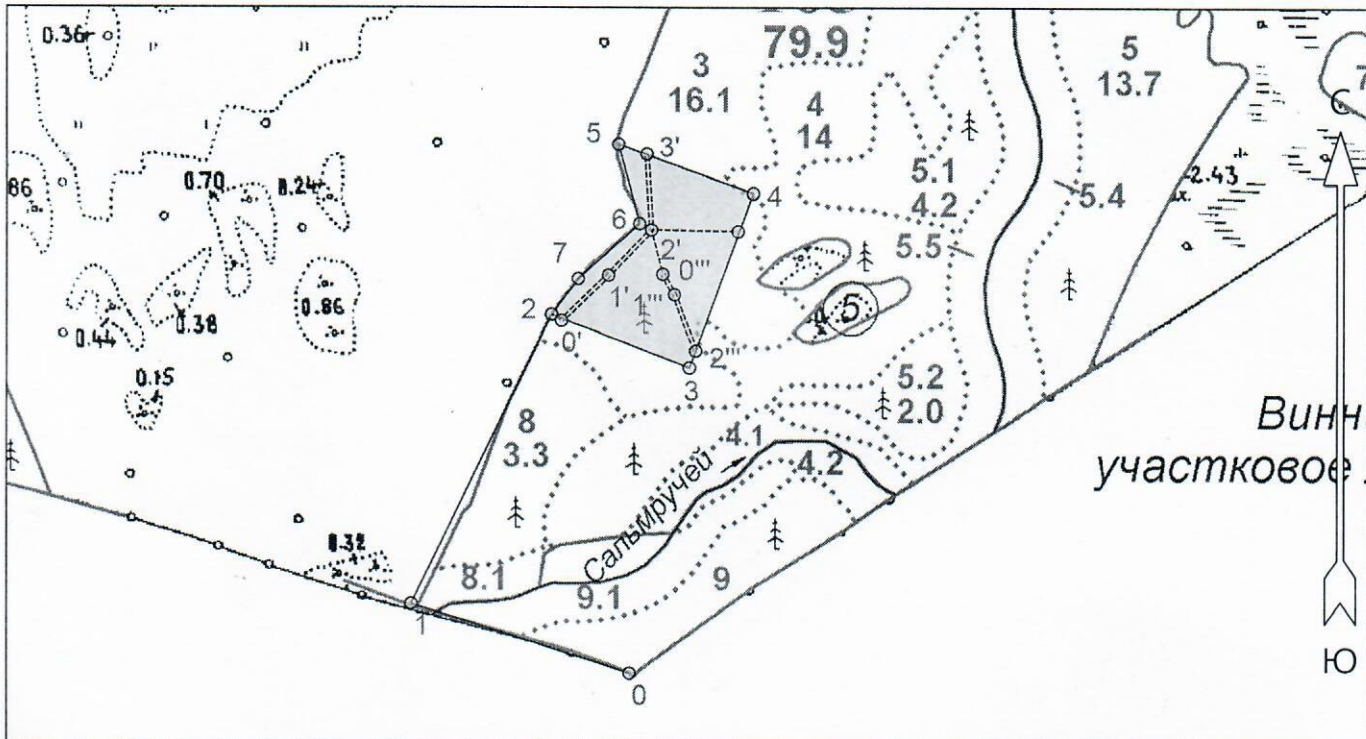
Ф.И.О.

24.04.2023 г

дата

План участка лоя проведения лесовосстановления

Лесничество	Подпорожское
Участковое лесничество	Винницкое сельское
Номер(а) лесного квартала	165
Номер(а) лесотаксационного выдела	3
Площадь	3.6
Масштаб	1 : 10000



Условные обозначения

Эксплуатационный участок		Неэксплуатационный участок	
--------------------------	--	----------------------------	--

Экспликация объекта			Номера точек	Азимуты линий	Длина, м
Порядковый номер характерной (поворотной) точки	Географические координаты				
	Широта	Долгота			
	Привязка				
			0 - 1	277°.50'	301.3
			1 - 2	15°.39'	425.0
Лесосека					
2	34° 37' 38.33044"	60° 40' 03.82195"	2 - 3	101°.16'	195.0
3	34° 37' 36.04314"	60° 40' 10.96338"	3 - 4	10°.00'	245.0
4	34° 37' 43.48845"	60° 40' 14.25642"	4 - 5	280°.20'	189.0
5	34° 37' 45.61231"	60° 40' 07.29177"	5 - 6	155°.20'	108.9
6	34° 37' 42.20531"	60° 40' 08.37536"	6 - 7	217°.58'	108.6
7	34° 37' 39.85377"	60° 40' 05.20538"	7 - 2	206°.48'	58.8
Экспликация объекта					
Порядковый номер характерной (поворотной) точки	Географические координаты		Номера точек	Азимуты линий	Длина, м
	Широта	Долгота			
	Привязка				
			2 - 0'	111°.41'	15.4
Лесосека					
0'	34° 37' 38.06887"	60° 40' 04.33696"	0' - 1'	36°.00'	86.1
1'	34° 37' 40.00309"	60° 40' 06.77094"	1' - 2'	33°.24'	82.4
2'	34° 37' 41.93924"	60° 40' 08.99588"	2' - 3'	346°.29'	100.9
3'	34° 37' 45.19613"	60° 40' 08.75265"			

Составил (ООО "НИЛА"):

Директор
(должность)

Олексий С.П.
(Ф.И.О.)

(подпись)

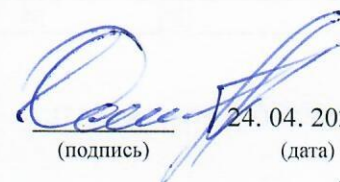
24. 04. 2023 г.
(дата)

Экспликация объекта			Номера точек	Азимуты линий	Длина, м
Порядковый номер характерной (поворотной) точки	Географические координаты				
	Широта	Долгота	Привязка		
			2' - 0"	155°.44'	60.3
Лесосека					
0"	34° 37' 40.04932"	60° 40' 09.57987"	0" - 1"	140°.02'	30.9
1"	34° 37' 39.18362"	60° 40' 10.18642"	1" - 2"	149°.33'	79.6
2"	34° 37' 36.77164"	60° 40' 11.27938"			

Составил (ООО "НИЛА"):

Директор
(должность)

Олексий С.П.
(Ф.И.О.)


(подпись)

24. 04. 2023 г.
(дата)

**ПРОЕКТ
ЛЕСОВОССТАНОВЛЕНИЯ
(создание лесных культур)
2023 г.**

Главная порода:
Вид культур:
Арендатор лесного участка:
Площадь участка:

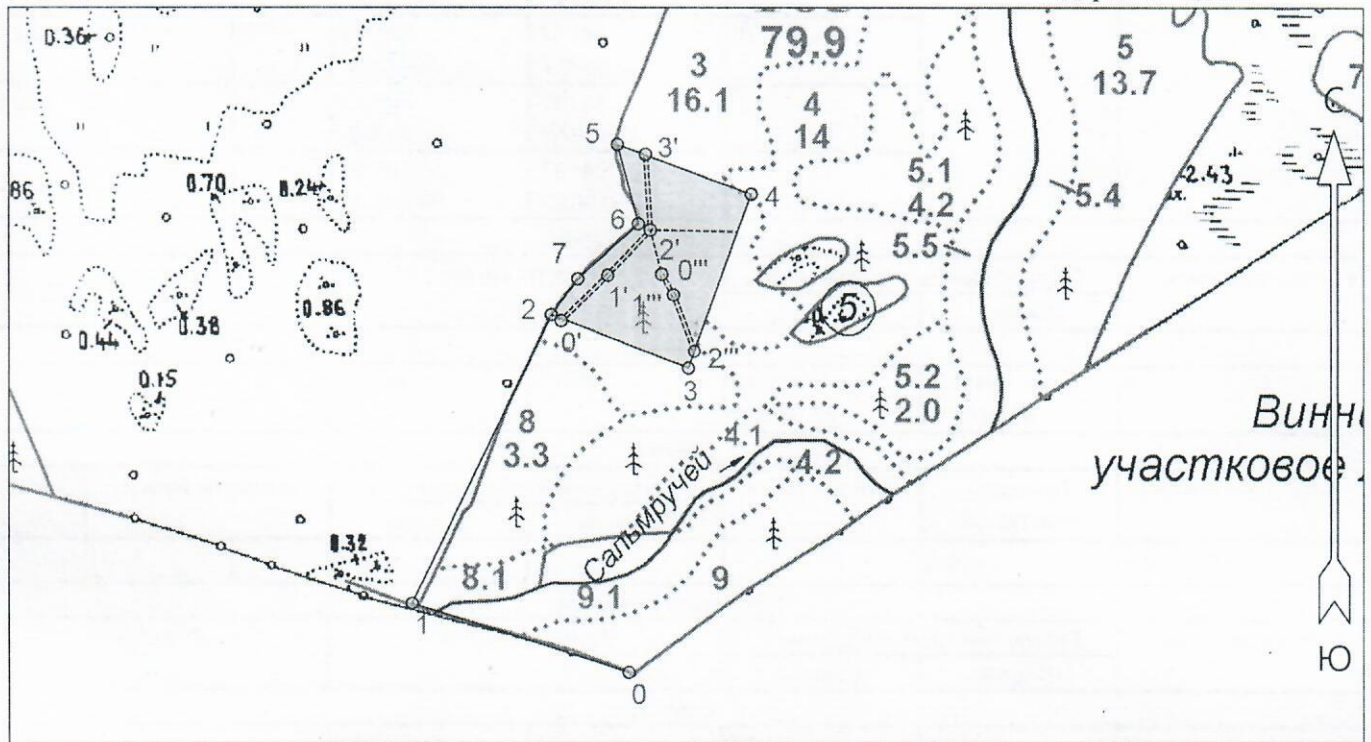
**Ель
Сплошные
ООО "НИЛА"
3.6 га**

Лесничество (лесопарк):
Участковое лесничество:
Урочище (при наличии):
Номер(а) лесного квартала:
Номер(а) лесотаксационного выдела:
Масштаб:

**План участка
Подпорожское
Винницкое сельское**

165
3
1 : 10000

ЛК - 3,6 га.
Дорога 1 - 0,2 га.
Дорога 2 - 0,1 га.
Дорога 3 - 0,1 га.



Условные обозначения

Эксплуатационный участок		Неэксплуатационный участок	
Лесная дорога			

Экспликация участка

Номера точек	Географические координаты		Азимуты линий		Длина, м		
	Широта	Долгота					
Привязка							
0	34° 37'	60° 40'	0 - 1	277°.50'	301.3		
	22.95660"	07.86395"					
1	34° 37'	60° 39'	1 - 2	15°.39'	425.0		
	25.94064"	56.59211"					
Объект							
Категория земель	Площадь участка, га	Номера точек	Географические координаты		Азимуты линий	Длина, м	
			Широта	Долгота			
Основной полигон	4.0	2	34° 37'	60° 40'	2 - 3	101°.16'	195.0
			38.33044"	03.82195"			
		3	34° 37'	60° 40'	3 - 4	10°.00'	245.0
			36.04314"	10.96338"			
		4	34° 37'	60° 40'	4 - 5	280°.20'	189.0
			43.48845"	14.25642"			

5	34° 37' 45.61231"	60° 40' 07.29177"	5 - 6	155°.20'	108.9
6	34° 37' 42.20531"	60° 40' 08.37536"	6 - 7	217°.58'	108.6
7	34° 37' 39.85377"	60° 40' 05.20538"	7 - 2	206°.48'	58.8

Экспликация участка

Номера точек	Географические координаты		Азимуты линий	Длина, м
	Широта	Долгота		

Привязка

2	34° 37' 38.33044"	60° 40' 03.82195"	2 - 0'	111°.41'	15.4
---	----------------------	----------------------	--------	----------	------

Объект

Категория земель	Площадь участка, га	Номера точек	Географические координаты		Азимуты линий	Длина, м	
			Широта	Долгота			
Дорога 1	0.2	0'	34° 37' 38.06887"	60° 40' 04.33696"	0' - 1'	36°.00'	86.1
		1'	34° 37' 40.00309"	60° 40' 06.77094"	1' - 2'	33°.24'	82.4
		2'	34° 37' 41.93924"	60° 40' 08.99588"	2' - 3'	346°.29'	100.9
		3'	34° 37' 45.19613"	60° 40' 08.75265"			

Экспликация участка

Номера точек	Географические координаты		Азимуты линий	Длина, м
	Широта	Долгота		

Привязка

2'	34° 37' 41.93924"	60° 40' 08.99588"	2' - 0"	81°.00'	113.8
----	----------------------	----------------------	---------	---------	-------

Объект

Категория земель	Площадь участка, га	Номера точек	Географические координаты		Азимуты линий	Длина, м
			Широта	Долгота		
Дорога 2	0.1					

Экспликация участка

Номера точек	Географические координаты		Азимуты линий	Длина, м
	Широта	Долгота		

Привязка

2'	34° 37' 41.93924"	60° 40' 08.99588"	2' - 0'''	155°.44'	60.3
----	----------------------	----------------------	-----------	----------	------

Объект

Категория земель	Площадь участка, га	Номера точек	Географические координаты		Азимуты линий	Длина, м	
			Широта	Долгота			
Дорога 3	0.1	0'''	34° 37' 40.04932"	60° 40' 09.57987"	0''' - 1'''	140°.02'	30.9
		1'''	34° 37' 39.18362"	60° 40' 10.18642"	1''' - 2'''	149°.33'	79.6
		2'''	34° 37' 36.77164"	60° 40' 11.27938"			