

Проект лесовосстановления на лесном участке № 3-2023 / 2023 год

Лесовосстановление: искусственное (естественное, искусственное, комбинированное)

Субъект Российской Федерации: Ленинградская область

Лесной район: Балтийско-Белозерский таежный район

Характеристика местоположения лесного участка:

Лесничество: Подпорожское

Участковое лесничество: Винницкое сельское

Урочище:

№ Квартала: 165

№ Выдела: 3 (пл. 0,3 га.), 4 (пл. 5,3 га.), 5.1 (пл. 3,5 га.), 5.3 (пл. 0,4 га.)

Площадь лесного участка, га: 9,5

(исходные данные для проекта лесовосстановления: материалы обследования лесного участка при выборе способа лесовосстановления, план лесного участка, масштаб 1:10 000 прилагаются к проекту лесовосстановления)

Характеристика лесорастительных условий лесного участка:

Рельеф участка (уклон): Равнинный

Гидрологические условия (увлажнение): В низких местах с повышенным накоплением влаги.

Почва: Суглинистая

Характеристика площадей лесного участка:

Вырубка 2021 г. Черничник свежий (ЧС В2), черничник влажный (ЧВ В3)

(вырубки, гари, прогалины, иные не занятые лесными насаждениями или предназначенные для лесовосстановления земли)

Характеристика вырубки:

Количество пней, тыс. штук/га: 0,5

Характер и размещение оставленных деревьев и кустарников (куртины, полосы, групповое, равномерное):

Степень задернения почвы (слабая, средняя, сильная): слабая

Степень минерализации почвы (% от площади лесного участка): 0%

Состояние очистки от порубочных остатков и валежника (захламленность, м3): отсутствует (до 5 м.куб/га)

а) отсутствует (до 5 м3/га); б) слабая (5-20 м3/га); в) средняя (20-50 м3/га); г) сильная (более 50 м3/га).

Категория доступности для техники: доступная

а) доступная;

б) требуется узкополосная расчистка без корчевки пней;

в) требуется узкополосная расчистка;

г) требуется широкополосная расчистка с корчевкой пней.

Характеристика имеющихся подроста и молодняка лесных древесных пород:

Нет подроста и молодняка

Проектируемый способ лесовосстановления:

Искусственное лесовосстановление

(естественное лесовосстановление, искусственное лесовосстановление, комбинированное лесовосстановление (посев, посадка))

Обоснование проектируемого способа лесовосстановления основных лесных древесных пород восстанавливаемых лесов с учетом особенностей производства работ в различных категориях защитных лесов и особо защитных участках лесов (для лесных участков, предназначенных для проведения лесовосстановления, на которых лесовосстановительные мероприятия осуществляются лицами, указанными в подпункте "а" пункта 6 Правил, государственными (муниципальными) учреждениями, указанными в подпункте "б" пункта 6 Правил)

Технология искусственного лесовосстановления применяется ввиду невозможности обеспечения предварительного возобновления жизнеспособным подростом. Выбор главной древесной породы обусловлен соответствием типу лесорастительных условий.

Сроки и технологии (методы) выполнения работ по лесовосстановлению (для лесных участков, предназначенных для проведения лесовосстановления, на которых лесовосстановительные мероприятия осуществляются лицами, указанными в подпункте "а" пункта 6 Правил, государственными (муниципальными) учреждениями, указанными в подпункте "б" пункта 6 Правил)

Подготовка почвы (лето 2022г.), механизированная, бороздами глубиной до 15 см., трактором ТДТ-55 с клином ТК-1, ширина борозды 0,7 м., через 3,5-4,5 м, посадка семян с открытой корневой системой под меч Колесова расстояние между рядами через 4-5 м., в рядах 0,6-0,8 м. весной 2023 г., ручная.

Сроки и технологии (методы) выполнения работ по агротехническим уходам (для лесных участков, предназначенных для проведения лесовосстановления, на которых лесовосстановительные мероприятия осуществляются лицами, указанными в подпункте "а" пункта 6 Правил, государственными (муниципальными) учреждениями, указанными в подпункте "б" пункта 6 Правил)

Ручная оправка растений от завала травой и почвой, рыхление почвы с одновременным уничтожением травянистой и древесной растительности, скашивание травянистой и древесно-кустарниковой растительности механическими средствами. Дополнение лесных культур по необходимости. Сроки проведения: 2024-2030 г.г.

Сроки и технологии (методы) выполнения работ по лесоводственным уходам (для лесных участков, предназначенных для проведения лесовосстановления, на которых лесовосстановительные мероприятия осуществляются лицами, указанными в подпункте "а" пункта 6 Правил, государственными (муниципальными) учреждениями, указанными в подпункте "б" пункта 6 Правил)

Механизированное уничтожение нежелательной древесно-кустарниковой растительности. Сроки проведения 2026-2030 гг.

Требования к используемому для лесовосстановления посадочному (посевному) материалу:

Порода: Ель обыкновенная

Вид посадочного материала (сеянцы, саженцы с открытой (закрытой) корневой системой, селекционная категория происхождения семян, лесосеменной район): Сеянцы с открытой корневой системой

Возраст, лет: 4

Высота, см: 12

Диаметр корневой шейки, мм: 2 мм.

Характеристика посевного материала:

Требования к молоднякам, площади которых подлежат отнесению к землям, на которых расположены леса, для признания работ по лесовосстановлению законченными (для лесных участков, предназначенных для проведения лесовосстановления, на которых лесовосстановительные мероприятия осуществляются лицами, указанными в подпункте "а" пункта 6 Правил, государственными (муниципальными) учреждениями, указанными в подпункте "б" пункта 6 Правил):

Порода: Ель обыкновенная

Возраст, лет: 8-9

Количество деревьев основных лесных древесных пород, тыс. штук/га: 1,7-2,0

Средняя высота, м: 0,7

Объем работ по лесовосстановлению (площадь лесовосстановления, га) (для лесных участков, предназначенных для проведения лесовосстановления, на которых лесовосстановительные мероприятия осуществляются лицами, указанными в подпункте "а" пункта 6 Правил, государственными (муниципальными) учреждениями, указанными в подпункте "б" пункта 6 Правил)

9,5

Проектируемый объем работ по лесовосстановлению (для лесных участков, предназначенных для проведения лесовосстановления, на которых лесовосстановительные мероприятия осуществляются лицами, указанными в подпункте "а" пункта 6 Правил, государственными (муниципальными) учреждениями, указанными в подпункте "б" пункта 6 Правил):

площадь лесовосстановления, га: 9,5

количество жизнеспособных растений основных лесных древесных пород, тыс.штук /га: 3,1

количество жизнеспособных растений основных лесных древесных пород на всей площади, тыс. штук: 29,45

Исполнитель работ по лесовосстановлению:



Директор

Должность (При наличии)

Подпись

Олексий Степан Павлович

(Фамилия, имя, отчество - последнее при наличии)

24.04.2023

Число, месяц, год

**Карточка обследования лесного участка при выборе способа и технологии
лесовосстановления**

1. Лесничество Подпорожское
2. Участковое лесничество Винницкое сельское
3. Номер квартала 165
4. Номер выдела 3 (пл. 0,3 га.), 4 (пл. 5,3 га.), 5.1 (пл. 3,5 га.), 5.3 (пл. 0,4 га)
5. Арендатор, номер договора аренды: ООО «НИЛА», №2-2008-12-57-3 от 08.12.2008 г.
6. Площадь участка, га 9,5 га
7. План участка (прилагается к Карточке)
8. Категория площади: лесовосстановления Вырубка 2021 года
вырубка, гарь, иная (год, месяц)
9. Исходный породный состав участка лесовосстановления, в.3 4ЕЗС2Б1Ос, в.4 6Б2ОС2Е+Олс+С, в. 5.1 5ЕЗС2Б+Ос, в. 5.3 5ЕЗС2Б+Ос
10. Условия для работы техники:
 - 10.1. Количество пней, тыс.шт./га: всего 0,5, ср. диаметр 0,26 м
 - 10.2. Захламленность, куб.м/га отсутствует - менее 5 куб.м/га
отсутствует - менее 5 куб.м/га, слабая - 5 - 20 куб.м/га, средняя - 20 – 50 куб.м/га, сильная > 50 куб.м/га
 - 10.3. Доступность для работы техники доступная
11. Характеристика природно-климатических и лесорастительных условий лесного участка:
 - 11.1. Лесорастительная зона Таежная
 - 11.2. Лесной район Балтийско-Белозерский
 - 11.3. Целевое назначение лесов Эксплуатационные леса
 - 11.4. Рельеф Равнинный
 - 11.5. Почва Суглинистая
тип, степень увлажнения
 - 11.6. Тип леса, тип лесорастительных условий черничник свежий (ЧС В2), черничник влажный (ЧВ В3)
 - 11.7. Степень задернения почвы Слабая
отсутствует - до 10%, слабая - 11 - 30%, средняя - 31 - 50%, сильная > 50%
12. Характеристика подроста главных (целевых) пород:
 - 12.1. Средняя высота _____ м,
 - 12.2. Средний возраст _____ лет,
 - 12.3. Количество, всего _____ тыс.шт./га, в том числе по породам _____
 - 12.4. Категория густоты _____
редкий, средний, густой
 - 12.5. Распределение по площади _____
равномерное, неравномерное, групповое
 - 12.6. Жизнеспособность подроста _____
жизнеспособный, нежизнеспособный
13. Характеристика возобновления мягколиственных пород:
 - 13.1. Породы _____, 13.2. Количество _____ тыс.шт./га,
 - 13.3. Средняя высота _____ м
14. Источники обсеменения Стена леса

порода, источник: одиночные (шт./га), куртины, полосы, стены леса

15. Характеристика санитарного состояния В связи с отсутствием признаков заселения вредными организмами, обследование участка не проводилось

заселенность вредными организмами, болезни леса

16. Предложения для разработки Проекта лесовосстановления:

16.1. Способ лесовосстановления

Искусственный

естественный, искусственный (лесные культуры), комбинированный

16.2. Главные (целевые) породы

Ель

16.3. Срок лесовосстановления 2023 год

начало, окончание (месяц, год)

17. Необходимость проведения предварительных и сопутствующих мероприятий: Не проектируются

17.1. Очистка вырубки, гари не требуется

17.2. Санитарные не требуется

17.3. Противопожарные не требуется

17.4. Иные предложения не имеется

Исполнитель арендатора :

мастер леса ООО «НИЛА» 24.04.2023 г. Марусяк В.Ю.
должность подпись Ф.И.О. дата

Представитель лесничества :

Гл. лесничий Подпорожского
Лесничества

Герасов Н.Л. 24.04.2023 г.
Ф.И.О. дата

ПЕРЕЧЕТНАЯ ВЕДОМОСТЬ
ЖИЗНЕСПОСОБНОГО ПОДРОСТА ПРИ ОБСЛЕДОВАНИИ
УЧАСТКА 3/2023 ГОД ЛЕСОВОССТАНОВЛЕНИЯ

Лесничество -Подпорожское
Участковое лесничество – Винницкое сельское
Квартал № 165
Выдел № 3, 4, 5.1, 5.3

Номер пробной площади (п.п) Номера учетных площадок	Порода	Распределение подроста по высоте, шт				Средняя высота, м	Средний возраст, лет
		Мелкий (до 0,5м)	Средний (0,51-1,5м)	Крупный (свыше 1,5 м)	Итого		
1	2	3	4	5	6	7	8
Всего по участку подроста мягколиственных пород, тыс.шт							
Всего по участку подроста главных (целевых) пород							
Коэффициент перевода		0,5	0,8	1,0			
С учетом коэффициента							
Итого в пересчете на крупный, подроста главных (целевых) пород, тыс. штук							

Исполнитель :

мастер леса ООО «НИЛА»
должность

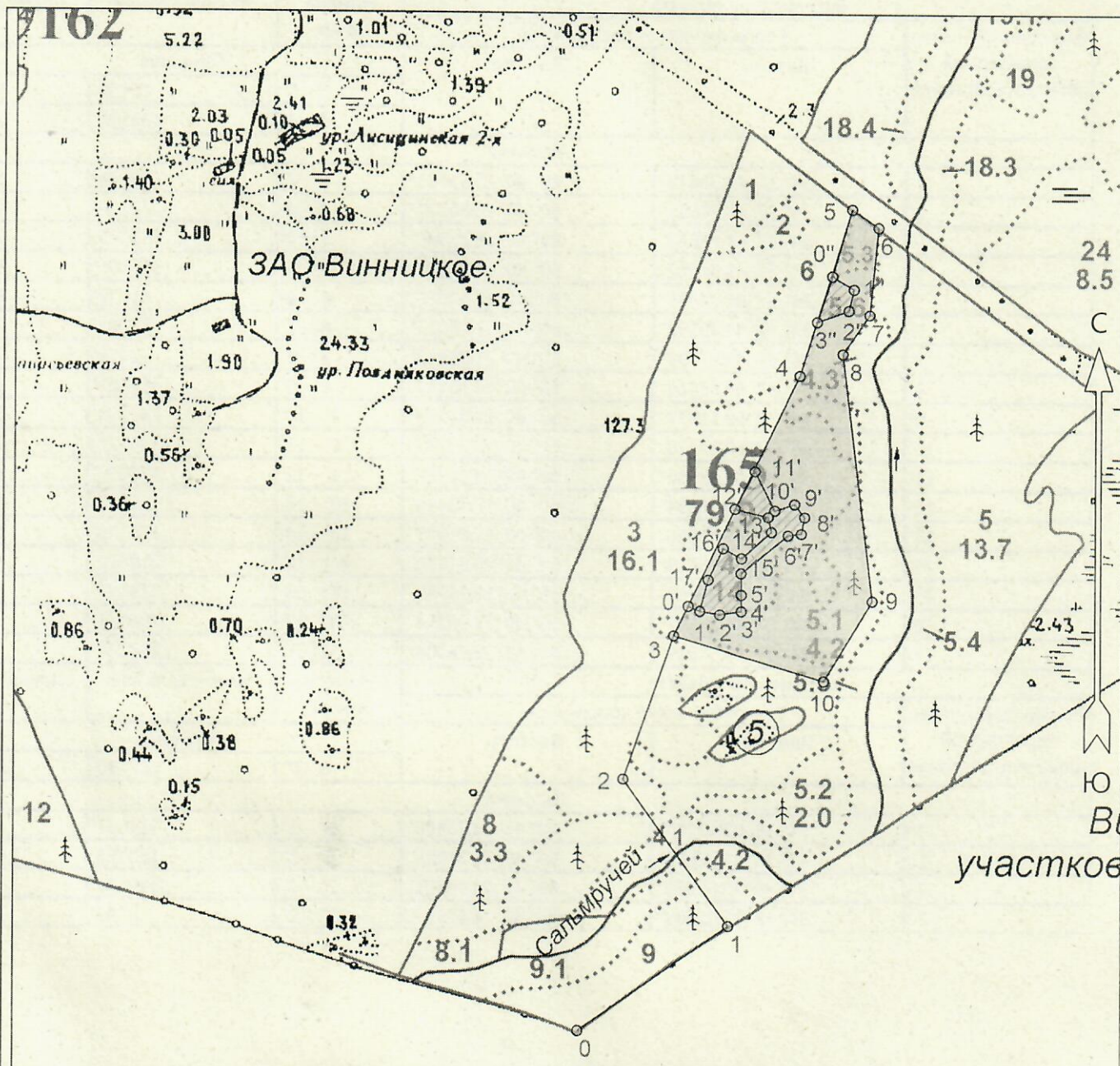

подпись

Марусяк В.Ю.
Ф.И.О.

24.04.2023 г
дата

План участка для проведения лесовосстановления

Лесничество	Подпорожское
Участковое лесничество	Винницкое сельское
Номер(а) лесного квартала	165
Номер(а) лесотаксационного выдела	3, 4, 5.1, 5.3
Площадь	9,5
Масштаб	1 : 10000



Условные обозначения

Эксплуатационный участок



Неэксплуатационный участок



Экспликация объекта		Номера точек	Азимуты линий	Длина, м	
Порядковый номер характерной (поворотной) точки	Географические координаты				
	Широта	Долгота	Привязка		
				0 - 1	45° 53'
			1 - 2	315° 28'	290.8
			2 - 3	10° 00'	245.0

Составил (ООО "НИЛА"):

Директор
(должность)

Олексий С.П.
(Ф.И.О.)

(подпись)

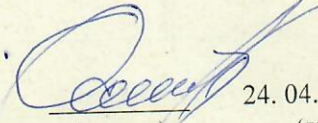
24. 04. 2023 г.
(дата)

Лесосека					
3	34° 37' 43.67405"	60° 40' 13.91849"	3 - 4	16°.31'	463.9
4	34° 37' 57.21296"	60° 40' 21.77181"	4 - 5	7°.59'	279.8
5	34° 38' 05.86690"	60° 40' 24.98362"	5 - 6	115°.29'	51.3
6	34° 38' 04.92762"	60° 40' 26.64542"	6 - 7	176°.27'	140.7
7	34° 38' 00.39805"	60° 40' 26.12025"	7 - 8	204°.47'	76.3
8	34° 37' 58.34720"	60° 40' 24.45293"	8 - 9	164°.03'	399.8
9	34° 37' 45.51293"	60° 40' 26.35409"	9 - 10	201°.43'	150.5
10	34° 37' 41.32869"	60° 40' 23.33301"	10 - 3	277°.51'	250.3
Экспликация объекта			Номера точек	Азимуты линий	Длина, м
Порядковый номер характерной (поворотной) точки	Географические координаты				
	Широта	Долгота	3 - 0'	16°.50'	52.9
			0' - 1'	104°.12'	20.2
Лесосека					
1'	34° 37' 44.95649"	60° 40' 15.55403"	1' - 2'	90°.28'	32.2
2'	34° 37' 44.78522"	60° 40' 16.80222"	2' - 3'	72°.15'	34.8
3'	34° 37' 44.95642"	60° 40' 18.15390"	3' - 4'	351°.00'	26.5
4'	34° 37' 45.81342"	60° 40' 18.15390"	4' - 5'	350°.00'	34.5
5'	34° 37' 46.92895"	60° 40' 18.13024"	5' - 6'	41°.52'	96.2
6'	34° 37' 48.89242"	60° 40' 21.06273"	6' - 7'	73°.52'	21.3
7'	34° 37' 48.97796"	60° 40' 21.89332"	7' - 8'	2°.19'	27.0
8'	34° 37' 49.83414"	60° 40' 22.10154"	8' - 9'	314°.08'	26.5
9'	34° 37' 50.51977"	60° 40' 21.47673"	9' - 10'	242°.34'	33.5
10'	34° 37' 50.17720"	60° 40' 20.22777"	10' - 11'	324°.26'	71.0
11'	34° 37' 52.23086"	60° 40' 18.97987"	11' - 12'	198°.33'	68.6
12'	34° 37' 50.26394"	60° 40' 17.73296"	12' - 13'	95°.02'	54.5
13'	34° 37' 49.83656"	60° 40' 19.81082"	13' - 14'	158°.28'	24.4
14'	34° 37' 49.06629"	60° 40' 20.01891"	14' - 15'	219°.22'	63.7
15'	34° 37' 47.69769"	60° 40' 18.14789"	15' - 16'	289°.37'	33.2
16'	34° 37' 48.21192"	60° 40' 17.00254"	16' - 17'	196°.21'	55.6
17'	34° 37' 46.58699"	60° 40' 16.06704"	17' - 1'	185°.41'	52.0
Экспликация объекта			Номера точек	Азимуты линий	Длина, м
Порядковый номер характерной (поворотной) точки	Географические координаты				
	Широта	Долгота	5 - 0"	187°.10'	111.2
			Лесосека		
0"	34° 38' 02.41297"	60° 40' 23.76686"	0" - 1"	112°.37'	40.4
1"	34° 38' 01.72805"	60° 40' 25.11888"	1" - 2"	183°.59'	35.3
2"	34° 38' 00.61566"	60° 40' 24.80721"	2" - 3"	240°.47'	53.6
3"	34° 38' 00.01665"	60° 40' 22.83057"	3" - 0"	8°.49'	77.8

Составил (ООО "НИЛА"):

Директор
(должность)

Олексий С.П.
(Ф.И.О.)


(подпись)

24. 04. 2023 г.
(дата)

**ПРОЕКТ
ЛЕСОВОССТАНОВЛЕНИЯ
(создание лесных культур)
2023 г.**

Главная порода:
Вид культур:
Арендатор лесного участка:
Площадь участка:

Ель
Сплошные
ООО "НИЛА"
9.5 га

Лесничество (лесопарк):
Участковое лесничество:
Урочище (при наличии):
Номер(а) лесного квартала:
Номер(а) лесотаксационного выдела:
Масштаб:

План участка

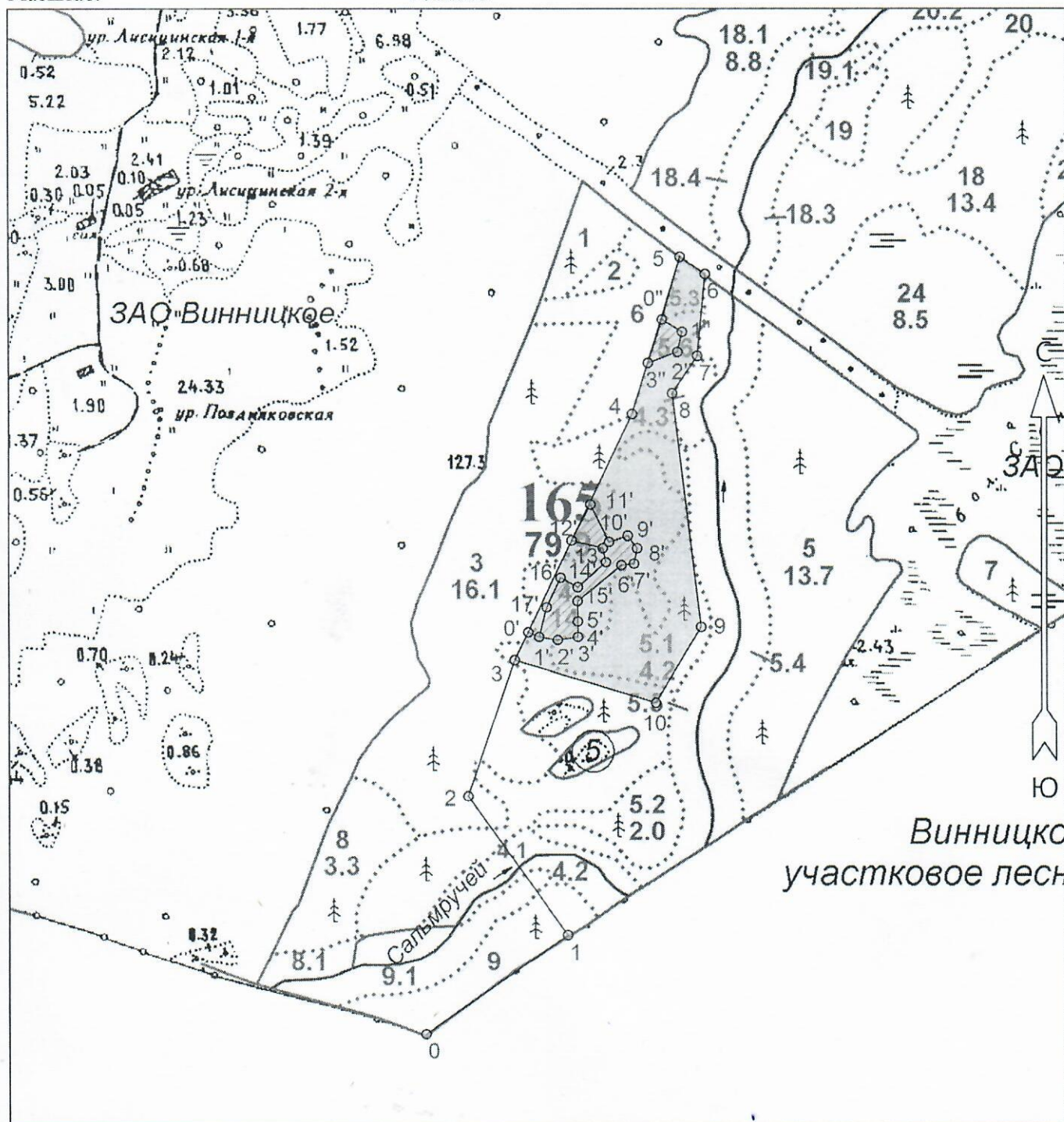
Подпорожское
Винницкое сельское

ЛК - 9,5 га.
Н/Э 1 - 1,1 га.
Н/Э 2 - 0,3 га.

165

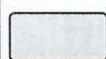
3 (пл. 0,3 га.), 4 (пл. 5,3 га.), 5.1 (пл. 3,5 га.), 5.3 (пл. 0,4 га.)

1 : 10000



Условные обозначения

Эксплуатационный участок



Неэксплуатационный участок



Экспликация участка							
Номера точек	Географические координаты		Азимуты линий		Длина, м		
	Широта	Долгота					
Привязка							
0	34° 37' 23.05286"	60° 40' 07.96194"	0 - 1	45°.53'	294.4		
1	34° 37' 28.52958"	60° 40' 17.42560"	1 - 2	315°.28'	290.8		
2	34° 37' 36.18257"	60° 40' 10.78385"	2 - 3	10°.00'	245.0		
Объект							
Категория земель	Площадь участка, га	Номера точек	Географические координаты		Азимуты линий	Длина, м	
			Широта	Долгота			
Основной полигон	10.9	3	34° 37' 43.67405"	60° 40' 13.91849"	3 - 4	16°.31'	463.9
		4	34° 37' 57.21296"	60° 40' 21.77181"	4 - 5	7°.59'	279.8
		5	34° 38' 05.86690"	60° 40' 24.98362"	5 - 6	115°.29'	51.3
		6	34° 38' 04.92762"	60° 40' 26.64542"	6 - 7	176°.27'	140.7
		7	34° 38' 00.39805"	60° 40' 26.12025"	7 - 8	204°.47'	76.3
		8	34° 37' 58.34720"	60° 40' 24.45293"	8 - 9	164°.03'	399.8
		9	34° 37' 45.51293"	60° 40' 26.35409"	9 - 10	201°.43'	150.5
		10	34° 37' 41.32869"	60° 40' 23.33301"	10 - 3	277°.51'	250.3
Экспликация участка							
Номера точек	Географические координаты		Азимуты линий		Длина, м		
	Широта	Долгота					
Привязка							
3	34° 37' 43.67405"	60° 40' 13.91849"	3 - 0'	16°.50'	52.9		
0'	34° 37' 45.21384"	60° 40' 14.82438"	0' - 1'	104°.12'	20.2		
Объект							
Категория земель	Площадь участка, га	Номера точек	Географические координаты		Азимуты линий	Длина, м	
			Широта	Долгота			
Полигон 2	1.10	1'	34° 37' 44.95649"	60° 40' 15.55403"	1' - 2'	90°.28'	32.2
		2'	34° 37' 44.78522"	60° 40' 16.80222"	2' - 3'	72°.15'	34.8
		3'	34° 37' 44.95642"	60° 40' 18.15390"	3' - 4'	351°.00'	26.5
		4'	34° 37' 45.81342"	60° 40' 18.15390"	4' - 5'	350°.00'	34.5
		5'	34° 37' 46.92895"	60° 40' 18.13024"	5' - 6'	41°.52'	96.2
		6'	34° 37' 48.89242"	60° 40' 21.06273"	6' - 7'	73°.52'	21.3
		7'	34° 37' 48.97796"	60° 40' 21.89332"	7' - 8'	2°.19'	27.0
		8'	34° 37' 49.83414"	60° 40' 22.10154"	8' - 9'	314°.08'	26.5
		9'	34° 37' 50.51977"	60° 40' 21.47673"	9' - 10'	242°.34'	33.5
		10'	34° 37' 50.17720"	60° 40' 20.22777"	10' - 11'	324°.26'	71.0
		11'	34° 37'	60° 40'	11' - 12'	198°.33'	68.6

	52.23086"	18.97987"			
12'	34° 37' 50.26394"	60° 40' 17.73296"	12' - 13'	95°.02'	54.5
13'	34° 37' 49.83656"	60° 40' 19.81082"	13' - 14'	158°.28'	24.4
14'	34° 37' 49.06629"	60° 40' 20.01891"	14' - 15'	219°.22'	63.7
15'	34° 37' 47.69769"	60° 40' 18.14789"	15' - 16'	289°.37'	33.2
16'	34° 37' 48.21192"	60° 40' 17.00254"	16' - 17'	196°.21'	55.6
17'	34° 37' 46.58699"	60° 40' 16.06704"	17' - 1'	185°.41'	52.0

Экспликация участка

Номера точек	Географические координаты		Азимуты линий	Длина, м			
	Широта	Долгота					
Привязка							
5	34° 38' 05.86690"	60° 40' 24.98362"	5 - 0"	187°.10'	111.2		
Объект							
Категория земель	Площадь участка, га	Номера точек	Географические координаты		Азимуты линий	Длина, м	
			Широта	Долгота			
Полигон 3	0.3	0"	34° 38' 02.41297"	60° 40' 23.76686"	0" - 1"	112°.37'	40.4
		1"	34° 38' 01.72805"	60° 40' 25.11888"	1" - 2"	183°.59'	35.3
		2"	34° 38' 00.61566"	60° 40' 24.80721"	2" - 3"	240°.47'	53.6
		3"	34° 38' 00.01665"	60° 40' 22.83057"	3" - 0"	8°.49'	77.8