

Проект лесовосстановления на лесном участке № 4-2023/12 / 2023 год

Лесовосстановление: искусственное (естественное, искусственное, комбинированное)

Субъект Российской Федерации: Ленинградская область

Лесной район: Балтийско-Белозерский таежный район

Характеристика местоположения лесного участка:

Лесничество: Лужское

Участковое лесничество: Бережковское

Урочище:

№ Квартала: 50

№ Выдела: 3,8,9,11

Площадь лесного участка, га: 8,1

(исходные данные для проекта лесовосстановления: материалы обследования лесного участка при выборе способа лесовосстановления, план лесного участка, масштаб 1:10 000 прилагаются к проекту лесовосстановления)

Характеристика лесорастительных условий лесного участка:

Рельеф участка (уклон): равнинный

Гидрологические условия (увлажнение): влажные

Почва: модергумусные подзолистые суглинистые

Характеристика площадей лесного участка:

вырубка 2021 года

(вырубки, гари, прогалины, иные не занятые лесными насаждениями или предназначенные для лесовосстановления земли)

Характеристика вырубки:

Количество пней, тыс. штук/га: 0,45

Характер и размещение оставленных деревьев и кустарников (куртины, полосы, групповое, равномерное):

Степень задернения почвы (слабая, средняя, сильная): средняя

Степень минерализации почвы (% от площади лесного участка): 0%

Состояние очистки от порубочных остатков и валежника (захламленность, мЗ): отсутствует (до 5 м.куб/га)

а) отсутствует (до 5 мЗ/га); б) слабая (5-20 мЗ/га); в) средняя (20-50 мЗ/га); г) сильная (более 50 мЗ/га).

Категория доступности для техники: доступная

а) доступная;

б) требуется узкополосная расчистка без корчевки пней;

в) требуется узкополосная расчистка;

г) требуется широкополосная расчистка с корчевкой пней.

Характеристика имеющихся подроста и молодняка лесных древесных пород:

состав пород: 10Е

средний возраст, лет: 10

средняя высота, м: 1

количество деревьев и кустарников, тыс. штук/га: 0,7

размещение их по площади лесного участка (равномерное, неравномерное, групповое): равномерное

состояние лесных насаждений и их оценка: жизнеспособный, редкий

Проектируемый способ лесовосстановления:

искусственное лесовосстановление

(естественное лесовосстановление, искусственное лесовосстановление, комбинированное лесовосстановление (посев, посадка))

Обоснование проектируемого способа лесовосстановления основных лесных древесных пород восстанавливаемых лесов с учетом особенностей производства работ в различных категориях защитных лесов и особо защитных участках лесов (для лесных участков, предназначенных для проведения лесовосстановления, на которых лесовосстановительные мероприятия осуществляются лицами, указанными в подпункте "а" пункта 6 Правил, государственными (муниципальными) учреждениями, указанными в подпункте "б" пункта 6 Правил)

Акт обследования участка при выборе способа и технологии лесовосстановления прилагается.

Сроки и технологии (методы) выполнения работ по лесовосстановлению (для лесных участков, предназначенных для проведения лесовосстановления, на которых лесовосстановительные мероприятия осуществляются лицами, указанными в подпункте "а" пункта 6 Правил, государственными (муниципальными) учреждениями, указанными в подпункте "б" пункта 6 Правил)

Способ и время обработки почвы: механизированная, бороздами, глубина обработки 15-20 см, трактором ТДТ-55 с плугом ПКЛ - 70, лето 2022 года. Борозды через 4-5 м шириной 0,7 м параллельно волокам.

Метод и способ создания культур: посадка сеянцами, ручной, под меч Колесова. Ель (ОКС).

Размещение посадочных мест: расстояние между рядами 4-5 м, в рядах 0,7-0,8 м.

Схема смешения пород: Е-Е-Е

Потребность в посадочном материале на 1 га - 3 тыс. шт, на всю площадь - 24,3 тыс. шт.

Сроки и технологии (методы) выполнения работ по агротехническим уходам (для лесных участков, предназначенных для проведения лесовосстановления, на которых лесовосстановительные мероприятия осуществляются лицами, указанными в подпункте "а" пункта 6 Правил, государственными (муниципальными) учреждениями, указанными в подпункте "б" пункта 6 Правил)

Уничтожение травянистой и нежелательной растительности 2023 год - 1 раз, 2024 год - 1 раз, 2025 года - 1 раз. Подавление, скашивание травянистой и древесно-кустарниковой растительности механическим способом. Дополнение по мере необходимости в течении года после инвентаризации л/к.

Сроки и технологии (методы) выполнения работ по лесоводственным уходам (для лесных участков, предназначенных для проведения лесовосстановления, на которых лесовосстановительные мероприятия осуществляются лицами, указанными в подпункте "а" пункта 6 Правил, государственными (муниципальными) учреждениями, указанными в подпункте "б" пункта 6 Правил)

Уничтожение нежелательной древесно-кустарниковой растительности 2 раза :

2027 года - 1 раз;

2028 год - 1 раз

Требования к используемому для лесовосстановления посадочному (посевному) материалу:

Порода: Ель

Вид посадочного материала (сеянцы, саженцы с открытой (закрытой) корневой системой, селекционная категория происхождения семян, лесосеменной район): сеянцы ели (ОКС)

Возраст, лет: не менее 3 лет

Высота, см: не менее 12,00 см

Диаметр корневой шейки, мм: не менее 2,00 мм мм.

Характеристика посевного материала:

Требования к молоднякам, площади которых подлежат отнесению к землям, на которых расположены леса, для признания работ по лесовосстановлению законченными (для лесных участков, предназначенных для проведения лесовосстановления, на которых лесовосстановительные мероприятия осуществляются лицами, указанными в подпункте "а" пункта 6 Правил, государственными (муниципальными) учреждениями, указанными в подпункте "б" пункта 6 Правил):

Порода: Ель

Возраст, лет: 9 лет

Количество деревьев основных лесных древесных пород, тыс. штук/га: не менее 1,7 тыс. шт./га

Средняя высота, м: 0,7 м

Объем работ по лесовосстановлению (площадь лесовосстановления, га) (для лесных участков, предназначенных для проведения лесовосстановления, на которых лесовосстановительные мероприятия осуществляются лицами, указанными в подпункте "а" пункта 6 Правил, государственными (муниципальными) учреждениями, указанными в подпункте "б" пункта 6 Правил)

8,1

Проектируемый объем работ по лесовосстановлению (для лесных участков, предназначенных для проведения лесовосстановления, на которых лесовосстановительные мероприятия осуществляются лицами, указанными в подпункте "а" пункта 6 Правил, государственными (муниципальными) учреждениями, указанными в подпункте "б" пункта 6 Правил):

площадь лесовосстановления, га: 8,1

количество жизнеспособных растений основных лесных древесных пород, тыс.штук /га: 3

количество жизнеспособных растений основных лесных древесных пород на всей площади, тыс. штук:
24,3

Исполнитель работ по лесовосстановлению:

**ДОКУМЕНТ ПОДПИСАН
ЭЛЕКТРОННОЙ ПОДПИСЬЮ**
Сертификат: 04 9A CB 96 00 CC AE F0 B2 4F FF 20 A1 D0 0B C7 AB
Владелец: Валуева Эльвира Борисовна
Действителен: с 08.07.2022 по 08.10.2023

инженер лесного хозяйства

Должность (При наличии)

Подпись

Валуева Эльвира Борисовна
(Фамилия, имя, отчество - последнее при наличии)

07.04.2023

Число, месяц, год

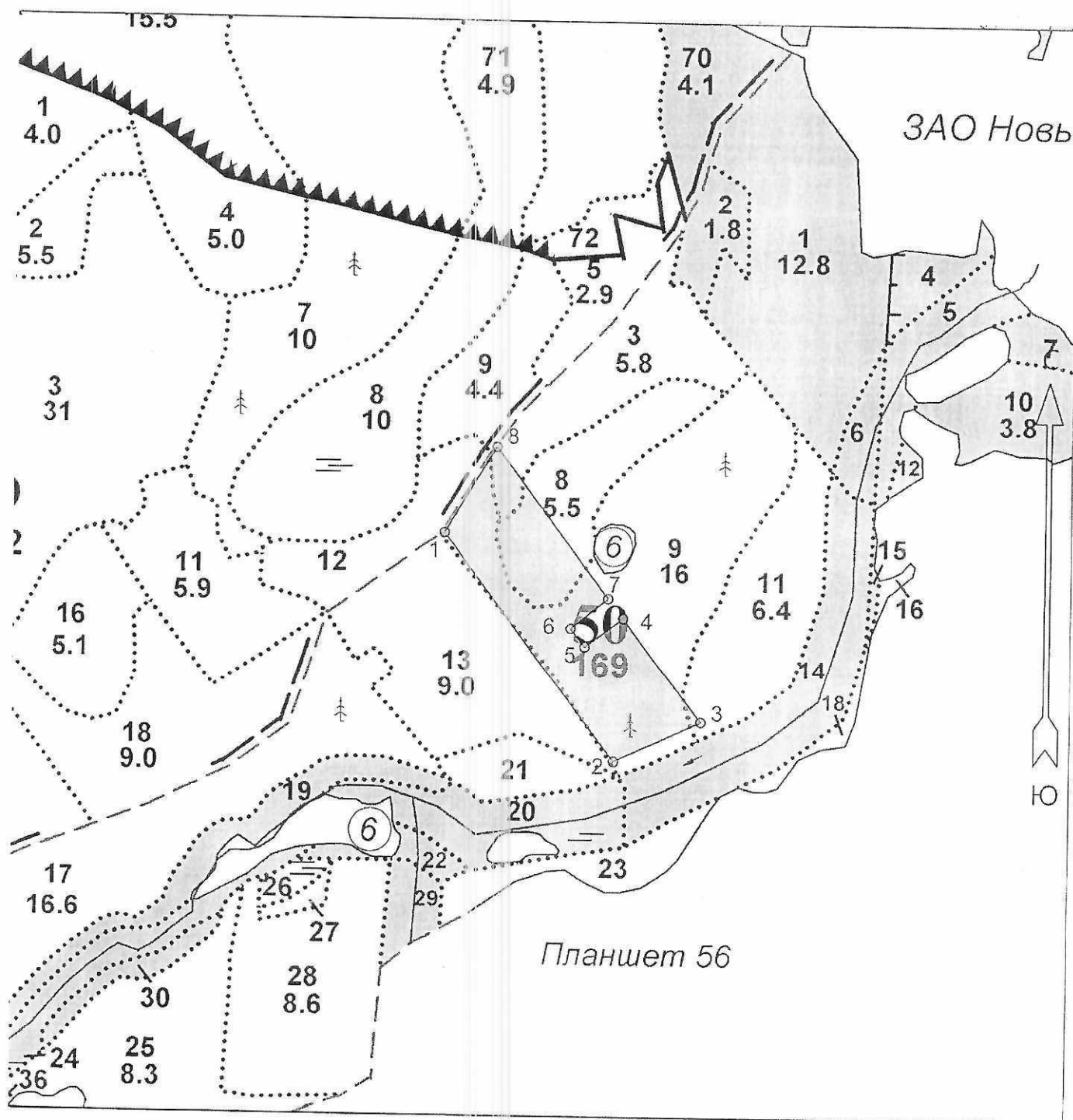
АКТ
ОБСЛЕДОВАНИЯ УЧАСТКА
ПРИ ВЫБОРЕ СПОСОБА И ТЕХНОЛОГИИ ЛЕСОВОССТАНОВЛЕНИЯ

1. Лесничество Лужское
2. Участковое лесничество Бережковское
3. Номер(а) лесного квартала 50
4. Номер(а) лесотаксационного выдела (выделов): 3, 8, 9, 11
5. Площадь участка, с точностью до 0,0000 га 8,1000
6. План лесного участка (прилагается к акту)
7. Категория площадей участка лесовосстановления вырубка 2021 года
(вырубка, гарь, шая (год, месяц))
8. Наименование организации и основания возникновения обязательств ООО «Альфа»
Договор аренды №12/3-2009-06 от 06.07.2009, ЛД 4-2021/12 от 22.12.2020 года
(номер договора аренды лесного участка, постоянного (бессрочного) пользования, безвозмездного пользования, сервитута, номер лесной декларации, основания для перевода в земли иных категорий)
9. Исходный породный состав участка лесовосстановления 7Е2Б1Ос
(до вырубки, гарь, гибели)
10. Условия для работы техники:
 - 10.1. Количество шпей 450 шт./га, средний диаметр 24 см
 - 10.2. Захламленность, м³/га отсутствует
(отсутствует - менее 5 м³/га, слабая - 5 - 20 м³/га, средняя - 20 - 50 м³/га, сильная > 50 м³/га)
 - 10.3. Доступность для работы техники доступна
11. Характеристика природно-климатических и лесорастительных условий лесного участка:
 - 11.1. Лесорастительная зона Тажная
 - 11.2. Лесной район Балтийско-Белозерский таежный район
 - 11.3. Целевое назначение лесов эксплуатационные
 - 11.4. Рельеф равнинный
 - 11.5. Почва модергумусные подзолистые суглинистые
(тип, степень увлажнения, механический состав)
 - 11.6. Тип леса (тип вырубки, тип лесорастительных условий) КС/С2
 - 11.7. Степень задернения почвы средняя
(отсутствует - до 10%%, слабая - 11-30%%, средняя - 31-50%%, сильная >50%%)
12. Характеристика подроста главных (целевых) пород (перечетная ведомость прилагается):
 - 12.1. Средняя высота 1,0 м
 - 12.2. Средний возраст 10 лет
 - 12.3. Количество, всего 0,7 тыс.шт./га, в том числе по породам: 10Е
 - 12.4. Категория густоты редкий
(редкий, средний, густой)
 - 12.5. Распределение по площади равномерное
(равномерное, неравномерное, групповое)
 - 12.6. Жизнеспособность подроста жизнеспособный
(жизнеспособный, нежизнеспособный)
13. Характеристика возобновления мягколиственных пород:
 - 13.1. Порода -
 - 13.2. Количество - тыс.шт./га,
 - 13.3. Средняя высота - м
14. Источники обсеменения -
(порода, источник: одиночные (шт./га), куртины, полосы, стены леса)
15. Характеристика санитарного состояния в связи с отсутствием признаков заселения вредных организмов обследование на лесном участке не проводилось
(заселенность вредными организмами, болезни леса)
16. Предложения для разработки Проекта лесовосстановления:
 - 16.1. Способ лесовосстановления искусственный
(естественный, искусственный, комбинированный)
 - 16.2. Главные (целевые) породы Ель (ОКС)
 - 16.3. Срок лесовосстановления май 2023 - сентябрь 2033
(начало, окончание (месяц, год))

План участка для проведения лесовосстановления

Лесничество Лужское
Участковое лесничество Бережковское
Номер(а) лесного квартала 50
Номер(а) лесотаксационного выдела (выделов): 3, 8, 9, 11
Площадь участка, с точностью до 0,0000 га 8,1000

Масштаб 1:10 000



Экспликация участка				
Номера точек	Геодезические координаты		Направление румбы (азимуты)	Длина линий, м
	долгота	широта		
привязка				
-	-	-	-	-
Объект				
1-2	30,30999	58,77728	133,00	483,00
2-3	30,31502	58,77382	55,00	162,00
3-4	30,31757	58,77443	313,00	221,00
4-5	30,31526	58,77602	223,00	81,00
5-6	30,31414	58,77558	312,00	39,00
6-7	30,31373	58,77586	41,00	81,00
7-8	30,31482	58,77631	313,00	318,00
8-1	30,31150	58,77860	201,00	170,00

Приложение 2
К акту обследования
лесного участка

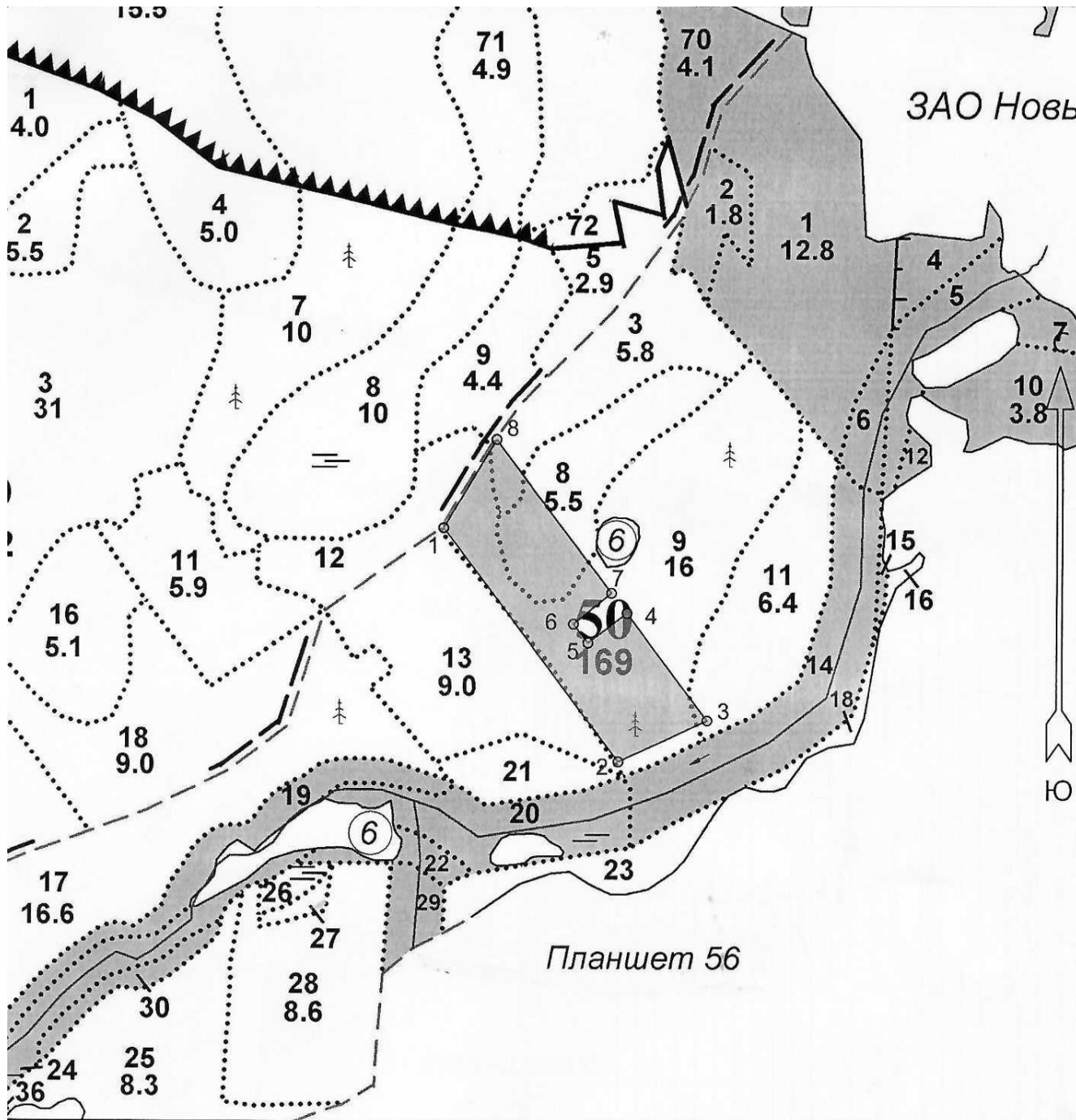
ПЕРЕЧЕТНАЯ ВЕДОМОСТЬ
ЖИЗНЕСПОСОБНОГО ПОДРОСТА ПРИ ОБСЛЕДОВАНИИ
УЧАСТКА № 4 / 23 ГОД ЛЕСОВОССТАНОВЛЕНИЯ

Лесничество Лужское
 Участковое лесничество Бережковское
 Номер(а) лесного квартала 50
 Номер(а) лесотаксационного выдела (выделов): 3, 8, 9, 11
 Площадь участка, с точностью до 0,0000 га 8,1000

Номер пробной площади (п.п.) номера учетных площадок	Порода	Распределение подроста по высоте, шт.				Средняя высота, м	Средний возраст, лет
		Мелкий (до 0,5 м)	Средний (0,51-1,5 м)	Крупный (свыше 1,5 м)	Итого		
Всего по участку подроста главных (целевых) пород	Ель	500	160	100	760	1,0	10,0
Коэффициент перевода		0,5	0,8	1,0			
С учетом коэффициента		250	128	100	760	1,0	10,0
Итого в пересчете на крупный, подроста главных (целевых) пород, тыс. шт.		0,3	0,2	0,1	0,7	1,0	10,0

План участка для проведения лесовосстановления

Лесничество Лужское
Участковое лесничество Бережковское
Урочище (при наличии) _____
Номер(а) лесного квартала 50
Номер(а) лесотаксационного выдела 3, 8, 9, 11
Площадь участка, с точностью до 0,0000 га 8,1000 га
Масштаб 1:10000



Лицо, подавшее проект лесовосстановления:
Инженер лесного хозяйства ООО «Альфа»
(руководитель юридического лица, индивидуальный предприниматель, гражданин, иное уполномоченное лицо)

Валуева Э.Б.
(Ф.И.О.) _____
(подпись)

07.04.2023
(дата)