

**Проект лесоразведения
на участке № 52 / 2 023 год**

Субъект Российской Федерации: Ленинградская область
Лесной район: Балтийско-Белозерский таежный район

Характеристика местоположения участка:

Лесничество: Гатчинское

Участковое лесничество: Орлинское

Урочище:

№ квартала: 44 № выдела: 29

Кадастровый № земельного участка:

Категория площади лесоразведения (пески, овражно-балочные системы, рекультивируемые земли, осушенные болота, земли после сельскохозяйственного пользования, иные): Эксплуатационные, сенокос

Площадь участка, га: 2,6

(Материалы обследования участка при выборе способа лесоразведения, План участка, масштаб 1:10 000 прилагаются к Проекту)

Геодезические координаты:

Характерные (поворотные) точки:	Широта	Долгота
	№ объекта: 1	
1	59,22575	30,1647
2	59,22594	30,16519
3	59,22593	30,16683
4	59,226	30,16807
5	59,22562	30,16863
6	59,22541	30,16837
7	59,22392	30,16788
8	59,22383	30,1675
9	59,22547	30,16565
10	59,22567	30,16512

Характеристика лесорастительных условий участка:

Рельеф участка (уклон): Равнинный

Гидрологические условия (увлажнение): Высокий уровень грунтовых вод

Почва: Влажные грубогумусные и торфянисто-грубогумусные, песчаные, супесчаные и суглинистые

Пригодность участка для работы техники: пригоден после расчистки территории

(пригоден без предварительных мероприятий, требуется проведение специальных мероприятий: террасирование, мелиорация, рекультивация)

Заселенность почвы вредными организмами: в связи с отсутствием признаков заселения обследование не проводилось

Обоснование проектируемой технологии лесоразведения: Правила лесовосстановления и лесоразведения (пост. Пр-ва РФ от 18.05.2022г. №897), Приказ Мин. Природы от 29.12.2021г. № 1024 «Об утверждении правил лесовосстановления», Приказ Мин. Природы от 20.12.2021г. №978, Лесохозяйственный регламент лесничества, Акт обследования участка

Основные лесные древесные породы: Ель, Сосна, Береза

породного состава создаваемых насаждений, с учетом особенностей производства работ на различных категориях земель: Отсутствуют

Обоснование проектируемого метода создания лесных насаждений: Лесохозяйственный регламент лесничества, Правила лесовосстановления, Технические условия месторождения

Требования к используемому для лесоразведения посадочному (посевному) материалу:

Порода : Ель обыкновенная

Вид посадочного материала: Сеянцы/саженцы с открытой корневой системой¶

(сеянцы, саженцы - ОКС, ЗКС, селекционная категория происхождения семян, лесосеменной район)

Возраст, лет: 2

Высота, см: 12

Диаметр корневой шейки, мм: 2

Характеристика посевного материала:

Сроки, этапы выполнения работ по лесоразведению:

При весенней посадке 2023года

I этап:

2-3 квартал 2023г.

Подготовка лесного участка:

вынос в натуре лесного участка; полосная расчистка участка от древесно-кустарниковой растительности, с оставлением жизнеспособных деревьев хозяйственно-ценных пород Е,С,Б; Подготовка почвы механизированным и(или) комбинированным способом; создание мин. полосы шириной 1,4м по периметру участка

II этап:

2-3 квартал 2023г.

ручная посадка под «меч Колесова» посадочного материала с ЗКС/ОКС

III этап:

3-4 квартал 2023г.

Осень агротехнический (удаление травянистой растительности)

IV ЭТАП:

2 кв 2024г.

Весна, ручная оправка растений от завала травой и почвой, выжимания морозом;

Проведения противопожарных мероприятий:

уход за мин. полосой шириной 1,4м по периметру участка

V ЭТАП:

3-4 кв 2024г.

Осень агротехнический (удаление травянистой растительности)

VI ЭТАП:

2 кв 2025г.

Весна, ручная оправка растений от завала травой и почвой, выжимания морозом;

Проведения противопожарных мероприятий:

уход за мин. полосой шириной 1,4м по периметру участка

VII ЭТАП:

3-4 кв 2025г.

Осень агротехнический (удаление травянистой растительности)

VIII ЭТАП:

2 кв 2026г.

Весна, ручная оправка растений от завала травой и почвой, выжимания морозом;

Проведения противопожарных мероприятий:

уход за мин. полосой шириной 1,4м по периметру участка

При осенней посадке

I этап:

3-4 квартал 2023г.

Подготовка лесного участка:

вынос в натуре лесного участка; полосная расчистка участка от древесно-кустарниковой растительности, с оставлением жизнеспособных деревьев хозяйственно-ценных пород Е,С,Б; Подготовка почвы механизированным и(или) комбинированным способом;

II этап:

3-4 квартал 2023г.

ручная посадка под «меч Колесова» посадочного материала с ЗКС/ОКС

III ЭТАП:

2 кв 2024г.

Весна, ручная оправка растений от завала травой и почвой, выжимания морозом;

Проведения противопожарных мероприятий:

уход за мин. полосой шириной 1,4м по периметру участка

IV ЭТАП:

3-4 кв 2024г.

Осень агротехнический (удаление травянистой растительности)

V ЭТАП:

2 кв 2025г.

Весна, ручная оправка растений от завала травой и почвой, выжимания морозом;

Проведения противопожарных мероприятий:

уход за мин. полосой шириной 1,4м по периметру участка

VI ЭТАП:

3-4 кв 2025г.

Осень агротехнический (удаление травянистой растительности)

VII ЭТАП:

2 кв 2026г.

Весна, ручная оправка растений от завала травой и почвой, выжимания морозом;

VIII ЭТАП:

3-4 кв 2026г.

Осень агротехнический (удаление травянистой растительности)

Дополнение лесных культур производится с приживаемостью 25-85% и неравномерным отпадом по площади участка вне зависимости от приживаемости, по итогам инвентаризаций.

Критерии оценки состояния созданных объектов лесоразведения для признания работ по лесоразведению завершёнными:

Возраст лесомелиоративных насаждений, лет: не менее 3

Средняя высота деревьев, м: не менее 0.4

Показатель сомкнутости крон: не менее 0.1

Количество жизнеспособных деревьев и кустарников на единице площади, тыс. шт./га: не менее 2

Другие обусловленные спецификой вида создаваемых насаждений:

Проектируемый объем работ по лесоразведению:

Площадь лесоразведения, га: 2,6

Количество жизнеспособных растений основных лесных древесных пород, тыс. шт./га: 3,3

Количество жизнеспособных растений основных лесных древесных пород на всей площади, тыс. шт.: 8,58

Виды работ по формированию жизнеспособных растений основных лесных древесных пород в проектируемом количестве: Вынос в натуру лесного участка, полосная расчистка ручным способом от древесно-кустарниковой растительности, измельчение порубочных остатков с оставлением основных ценных лесообразующих пород естественного происхождения - Е, С, Б

Обработка почвы механизированным способом Бороздами через 6м, на глубину до 30см, прямолинейными или с плавным искривлением Трактором ТДТ-55 с плугом ПЛ-1

Метод и способ лесоразведения: ручная посадка под «меч Колесова»

Виды и способы их кратность:

При Весенней посадке:

Осень, соответствующая году посадки Осень-однократный, ручная оправка растений от завала травой и почвой, выжимания морозом, осень агротехнический (удаление травянистой растительности)

1й год, следующий за годом посадки: двух-кратный, Весна-ручная оправка растений от завала травой и почвой, выжимания морозом, Осень агротехнический (удаление травянистой растительности)

2й год, следующий за годом посадки: двух-кратный, Весна-ручная оправка растений от завала травой и почвой, выжимания морозом, Осень агротехнический (удаление травянистой растительности)

3й год, следующий за годом посадки: Весна-одно-кратный, ручная оправка растений от завала травой и почвой, выжимания морозом

При осенней посадке

1й год, следующий за годом посадки: двух-кратный, Весна-ручная оправка растений от завала травой и почвой, выжимания морозом, Осень агротехнический (удаление травянистой растительности)

2й год, следующий за годом посадки: двух-кратный, Весна-ручная оправка растений от завала травой и почвой, выжимания морозом, Осень агротехнический (удаление травянистой растительности)

3й год, следующий за годом посадки: двух-кратный, Весна-ручная оправка растений от завала травой и почвой, выжимания морозом, Осень агротехнический (удаление травянистой растительности)

Дополнение лесных культур производится с приживаемостью 25-85% и неравномерным отпадом по площади участка вне зависимости от приживаемости, по итогам инвентаризаций.

Проведения противопожарных мероприятий:

устройство мин. полос шириной 1,4м по периметру участка

Уход за противопожарными объектами:

Первые 3 года – ежегодное обновление мин. полос по периметру участка.

Исполнитель(и):

ЭЛЕКТРОННОЙ ПОДПИСЬЮ		
Сертификат: 01 66 9E D3 00 A5 AE 9A B1 4A 9E 7B 22 E7 D2 41 4F Владелец: КОЛОБЫЛИН ЮРИЙ НИКОЛАЕВИЧ, АКЦИОНЕРНОЕ Действителен: с 30.05.2022 по 30.08.2023	Сертификат: 01 66 9E D3 Владелец: КОЛОБЫЛИН Действителен: с 30.05.2022	Сертификат: 01 66 Владелец: КОЛОБЫЛИН Действителен: с 30.05.2022

Генеральный директор АО "ПЛК"

Колобылин Юрий Николаевич

Должность (При наличии)

Подпись

(Фамилия, имя, отчество - последнее при наличии)

04.05.2023

Число, месяц, год

**АКТ
ОБСЛЕДОВАНИЯ УЧАСТКА ПРИ ВЫБОРЕ СПОСОБА И ТЕХНОЛОГИИ
ЛЕСОРАЗВЕДЕНИЯ**

Характеристика местоположения лесного участка

1. Лесничество	Гатчинское
2. Участковое лесничество	Орлинское
3. Номер квартала	44
4. Номер выдела	29

5. Арендатор, реквизиты док-та, номер декларации: ООО "Приморский УПК"

Для проведения компенсационного лесовосстановления земель, вырубленных в соответствии с Лесной декларацией №1-2019 от 21.03.2019г.;

Договором аренды лесного участка №3-2019-01-3 от 24.01.2019г.

6. Площадь участка, с точностью до 0,0000 га	2,6000
7. Категория площади лесоразведения	сенокос
8. Условия для работы техники	
8.1. Захламленность	средняя
8.2. Доступность для работы техники	Доступно после предварительной расчистки
9. Характеристика природно-климатических и лесорастительных условий участка	
9.1. Лесорастительная зона	Таежная
9.2. Лесной район	Балтийско-Белозерский
9.3. Целевое назначение лесов	Эксплуатационные
9.4. Рельеф	Равнинный
9.5. Почва	Влажные грубогумусные и торфянисто-грубогумусные, песчаные,
9.6. Тип леса (тип лесорастительных условий)	-
9.7. Степень задернения почвы	сильная
9.8. Количество пней на участке	-
10. Наличие подроста/ естественного возобновления	Б
10.1. Средняя высота	- м.
10.2. Средний возраст	- лет
10.3. Распределение по площади	Неравномерное
11. Характеристика санитарного состояния:	в связи с отсутствием признаков заселения вредных организмов, обследование не проводилось
12. Способ лесоразведения	Искусственное
12.1. Главная (целевая) порода:	Ель обыкновенная
12.2. Срок лесоразведения	2-4 кв. 2023 года
12.3 Густота посадки, тыс. шт/га	При посадке : ЗКС 2,2 ОКС 3,3
13. Необходимость проведения предварительных и сопутствующих мероприятий:	
13.1. Расчистка, осушение и пр.	Полосная расчистка от древесно-кустарниковой растительности, с оставлением жизнеспособных деревьев хозяйственно-ценных пород Е,С,Б
13.2. Санитарные	Не требуются
13.3. Противопожарные	Создание минерализованной полосы по периметру участка
13.4. Другие мероприятия	

Обследование проведено:

Представитель лесопользователя:

Генеральный директор

должность (Ф.И.О.) (подпись, число)

Е.А. Савин

22.03.2023

Представитель лесничества:

Лесничий Орлинского лесничества

должность (Ф.И.О.) (подпись, число)

Согласовано

В.Ю. Яковлев

В.Ю. Яковлев./

План участка для проведения компенсационного лесовосстановления

ООО "Приморский УПК"

Для проведения компенсационного лесовосстановления земель, вырубленных в соответствии с Лесной декларацией №1-2019 от 21.03.2019г.;

Договором аренды лесного участка №3-2019-01-3 от 24.01.2019г.

Лесничество (лесопарк) Гатчинское

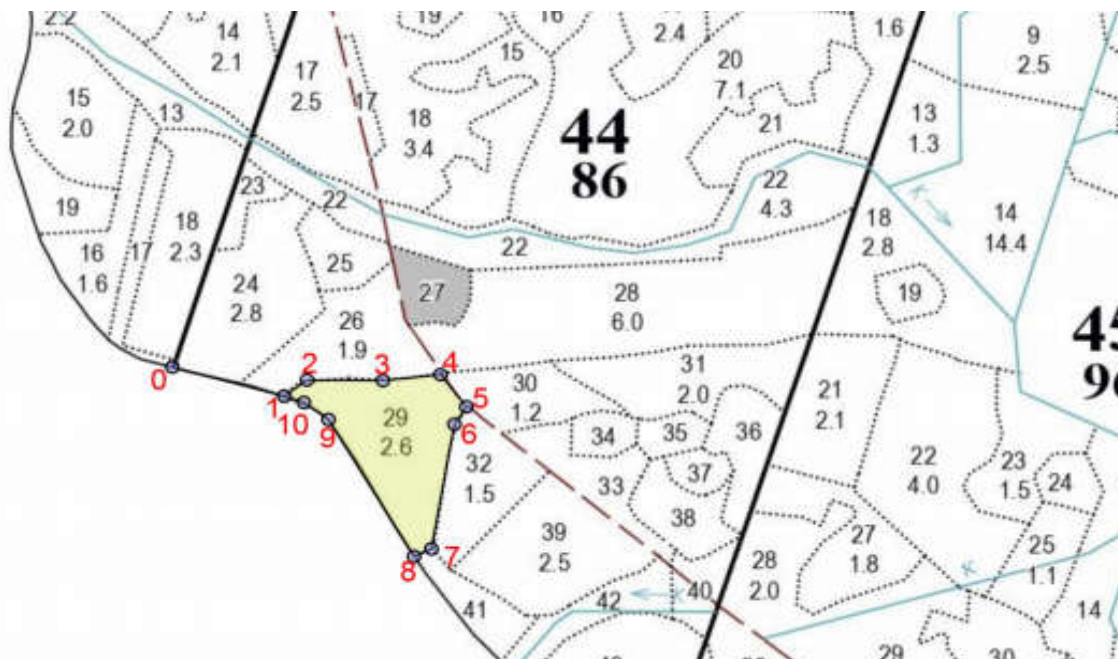
Участковое лесничество Орлинское

Урочище (при наличии) -

Номер(а) лесного квартала 44

Номер(а) лесотаксационного выдела(выделов) 29

Масштаб 1:10 000



Экспликация участка

Номера точек	Широта	Долгота	Азимуты	Длина		
Привязка						
0 - 1	59.22609	30.16228	105°.30'	143		
Объект						
Катег. Земель	Площадь участка, га	Номера точек	Геодезические координаты		Азимуты линий, °	Длина линий, м
			Широта	Долгота		
Эксплуатационные	2,6000	1 - 2	59.22575	30.16470	52°.30'	35
		2 - 3	59.22594	30.16519	90°.30'	94
		3 - 4	59.22593	30.16683	83°.30'	71
		4 - 5	59.22600	30.16807	143°.30'	53
		5 - 6	59.22562	30.16863	212°.30'	28
		6 - 7	59.22541	30.16837	189°.30'	168
		7 - 8	59.22392	30.16788	244°.30'	24
		8 - 9	59.22383	30.16750	330°.00'	210
		9 - 10	59.22547	30.16565	307°.00'	38
		10 - 1	59.22567	30.16512	289°.00'	26

* Геодезические координаты получены при помощи GARMIN GPSMAP 64st. В системе координат WGS 84