

**Проект лесоразведения  
на участке № 1 / 2 023 год**

Субъект Российской Федерации: Ленинградская область  
Лесной район: Балтийско-Белозерский таежный район

**Характеристика местоположения участка:**

Лесничество: Бокситогорское

Участковое лесничество: Анисимовское

Урочище:

№ квартала: 63

№ выдела: 5

Кадастровый № земельного участка:

Категория площади лесоразведения (пески, овражно-балочные системы, рекультивируемые земли, осушенные болота, земли после сельскохозяйственного пользования, иные): Защитные, сенокос

Площадь участка, га: 1,6

(Материалы обследования участка при выборе способа лесоразведения, План участка, масштаб 1:10 000 прилагаются к Проекту)

**Геодезические координаты:**

Характерные (поворотные) точки:	Широта	Долгота
	№ объекта: 1	
2	59,25063	34,40065
3	59,25066	34,40025
4	59,2511	34,4
5	59,25138	34,39953
6	59,25171	34,39942
7	59,25202	34,399
8	59,25256	34,39938
9	59,25251	34,40015
10	59,25214	34,39999
11	59,25177	34,40068
12	59,25179	34,40129
13	59,2513	34,40165
14	59,25111	34,40156

**Характеристика лесорастительных условий участка:**

Рельеф участка (уклон): Равнинный

Гидрологические условия (увлажнение): Высокий уровень грунтовых вод

Почва: Влажные грубогумусные, подзолистые песчаные и суглинистые

Пригодность участка для работы техники: пригоден после расчистки территории

(пригоден без предварительных мероприятий, требуется проведение специальных мероприятий: террасирование, мелиорация, рекультивация)

Заселенность почвы вредными организмами: в связи с отсутствием признаков заселения обследование не проводилось

Обоснование проектируемой технологии лесоразведения: Правила лесовосстановления и лесоразведения (пост. Пр-ва РФ от 18.05.2022г. №897), Приказ Мин. Природы от 29.12.2021г. № 1024 «Об утверждении правил лесовосстановления», Приказ Мин. Природы от 20.12.2021г. №978, Лесохозяйственный регламент лесничества, Акт обследования участка

Основные лесные древесные породы: Ель, Сосна, Береза

породного состава создаваемых насаждений, с учетом особенностей производства работ на различных категориях земель: Отсутствуют

Обоснование проектируемого метода создания лесных насаждений: Лесохозяйственный регламент лесничества, Правила лесовосстановления, Технические условия местороизростания

**Требования к используемому для лесоразведения посадочному (посевному) материалу:**

Порода : Ель обыкновенная ¶

Вид посадочного материала: Сеянцы/саженцы с открытой корневой системой¶

(сеянцы, саженцы - ОКС, ЗКС, селекционная категория происхождения семян, лесосеменной район)

Возраст, лет: 2

Высота, см: 12

Диаметр корневой шейки, мм: 2

**Характеристика посевного материала:**

**Сроки, этапы выполнения работ по лесоразведению:**

При весенней посадке 2023года

I этап:

2-3 квартал 2023г.

Подготовка лесного участка:

вынос в натуре лесного участка; полосная расчистка участка от древесно-кустарниковой растительности, с оставлением жизнеспособных деревьев хозяйственно-ценных пород Е,С,Б; Подготовка почвы механизированным и(или) комбинированным способом; создание мин. полосы шириной 1,4м по периметру участка

II этап:

2-3 квартал 2023г.

ручная посадка под «меч Колесова» посадочного материала с ЗКС/ОКС

III этап:

3-4 квартал 2023г.

Осень агротехнический (удаление травянистой растительности)

IV ЭТАП:

2 кв 2024г.

Весна, ручная оправка растений от завала травой и почвой, выжимания морозом;

Проведения противопожарных мероприятий:

уход за мин. полосой шириной 1,4м по периметру участка

V ЭТАП:

3-4 кв 2024г.

Осень агротехнический (удаление травянистой растительности)

VI ЭТАП:

2 кв 2025г.

Весна, ручная оправка растений от завала травой и почвой, выжимания морозом;

Проведения противопожарных мероприятий:

уход за мин. полосой шириной 1,4м по периметру участка

VII ЭТАП:

3-4 кв 2025г.

Осень агротехнический (удаление травянистой растительности)

VIII ЭТАП:

2 кв 2026г.

Весна, ручная оправка растений от завала травой и почвой, выжимания морозом;

Проведения противопожарных мероприятий:

уход за мин. полосой шириной 1,4м по периметру участка

При осенней посадке

I этап:

3-4 квартал 2023г.

Подготовка лесного участка:

вынос в натуре лесного участка; полосная расчистка участка от древесно-кустарниковой растительности, с оставлением жизнеспособных деревьев хозяйственно-ценных пород Е,С,Б; Подготовка почвы механизированным и(или) комбинированным способом;

II этап:

3-4 квартал 2023г.

ручная посадка под «меч Колесова» посадочного материала с ЗКС/ОКС

III ЭТАП:

2 кв 2024г.

Весна, ручная оправка растений от завала травой и почвой, выжимания морозом;

Проведения противопожарных мероприятий:

уход за мин. полосой шириной 1,4м по периметру участка

IV ЭТАП:

3-4 кв 2024г.

Осень агротехнический (удаление травянистой растительности)

V ЭТАП:

2 кв 2025г.

Весна, ручная оправка растений от завала травой и почвой, выжимания морозом;

Проведения противопожарных мероприятий:

уход за мин. полосой шириной 1,4м по периметру участка

VI ЭТАП:

3-4 кв 2025г.

Осень агротехнический (удаление травянистой растительности)

VII ЭТАП:

2 кв 2026г.

Весна, ручная оправка растений от завала травой и почвой, выжимания морозом;

VIII ЭТАП:

3-4 кв 2026г.

Осень агротехнический (удаление травянистой растительности)

Дополнение лесных культур производится с приживаемостью 25-85% и неравномерным отпадом по площади участка вне зависимости от приживаемости, по итогам инвентаризаций.

**Критерии оценки состояния созданных объектов лесоразведения для признания работ по лесоразведению завершенными:**

Возраст лесомелиоративных насаждений, лет: не менее 3

Средняя высота деревьев, м: не менее 0.4

Показатель сомкнутости крон: не менее 0.1

Количество жизнеспособных деревьев и кустарников на единице площади, тыс. шт./га: не менее 2

Другие обусловленные спецификой вида создаваемых насаждений:

**Проектируемый объем работ по лесоразведению:**

Площадь лесоразведения, га: 1,6

Количество жизнеспособных растений основных лесных древесных пород, тыс. шт./га: 3,3

Количество жизнеспособных растений основных лесных древесных пород на всей площади, тыс. шт.: 5,28

Виды работ по формированию жизнеспособных растений основных лесных древесных пород в проектируемом количестве: Вынос в натуру лесного участка, полосная расчистка ручным способом от древесно-кустарниковой растительности, измельчение порубочных остатков с оставлением основных ценных лесообразующих пород естественного происхождения - Е, С, Б

Обработка почвы механизированным способом Бороздами через 6м, на глубину до 30см, прямолинейными или с плавным искривлением Трактором ТДТ-55 с плугом ПЛ-1

Метод и способ лесоразведения: ручная посадка под «меч Колосова»

Виды и способы их кратность:

При Весенней посадке:

Осень, соответствующая году посадки Осень-однократный, ручная оправка растений от завала травой и почвой, выжимания морозом, осень агротехнический (удаление травянистой растительности)

1й год, следующий за годом посадки: двух-кратный, Весна-ручная оправка растений от завала травой и почвой, выжимания морозом, Осень агротехнический (удаление травянистой растительности)

2й год, следующий за годом посадки: двух-кратный, Весна-ручная оправка растений от завала травой и почвой, выжимания морозом, Осень агротехнический (удаление травянистой растительности)

3й год, следующий за годом посадки: Весна-одно-кратный, ручная оправка растений от завала травой и почвой, выжимания морозом

При осенней посадке

1й год, следующий за годом посадки: двух-кратный, Весна-ручная оправка растений от завала травой и почвой, выжимания морозом, Осень агротехнический (удаление травянистой растительности)

2й год, следующий за годом посадки: двух-кратный, Весна-ручная оправка растений от завала травой и почвой, выжимания морозом, Осень агротехнический (удаление травянистой растительности)

3й год, следующий за годом посадки: двух-кратный, Весна-ручная оправка растений от завала травой и почвой, выжимания морозом, Осень агротехнический (удаление травянистой растительности)

Дополнение лесных культур производится с приживаемостью 25-85% и неравномерным отпадом по площади участка вне зависимости от приживаемости, по итогам инвентаризаций.

Проведения противопожарных мероприятий:

устройство мин. полос шириной 1,4м по периметру участка

Уход за противопожарными объектами:

Первые 3 года – ежегодное обновление мин. полос по периметру участка

**Исполнитель(и):**

Генеральный директор АО "ПЛК"

Должность (При наличии)

<b>ЭЛЕКТРОННОЙ ПОДПИСЬЮ</b>		
Сертификат: 01 66 9E D3 00 A5 AE 9A B1 4A 9E 7B 22 E7 D2 41 4F Владелец: КОЛОБЫЛИН ЮРИЙ НИКОЛАЕВИЧ, АКЦИОНЕРНОЕ Действителен: с 30.05.2022 по 30.08.2023	Сертификат: 01 66 9E D3 Владелец: КОЛОБЫЛИН Действителен: с 30.05.2022	Сертификат: 01 66 Владелец: КОЛОБ Действителен: с

Подпись

Колобылин Юрий Николаевич

(Фамилия, имя, отчество - последнее при наличии)

03.05.2023

Число, месяц, год

**АКТ  
ОБСЛЕДОВАНИЯ УЧАСТКА ПРИ ВЫБОРЕ СПОСОБА И ТЕХНОЛОГИИ  
ЛЕСОРАЗВЕДЕНИЯ**

Характеристика местоположения лесного участка

1. Лесничество	Бокситогорское
2. Участковое лесничество	Анисимовское
3. Номер квартала	63
4. Номер выдела	5

5. Арендатор, реквизиты док-та, номер декларации: ООО "Приморский УПК"

Для проведения компенсационного лесовосстановления земель, вырубленных в соответствии с Лесной декларацией №1-2019 от 21.03.2019г.;

Договором аренды лесного участка №3-2019-01-3 от 24.01.2019г.

6. Площадь участка, с точностью до 0,0000 га	1,6000
7. Категория площади лесоразведения	сенокос
8. Условия для работы техники	
8.1. Захламленность	средняя
8.2. Доступность для работы техники	Доступно после предварительной расчистки
9. Характеристика природно-климатических и лесорастительных условий участка	
9.1. Лесорастительная зона	Таежная
9.2. Лесной район	Балтийско-Белозерский
9.3. Целевое назначение лесов	Защитные
9.4. Рельеф	Равнинный
9.5. Почва	Влажные грубогумусные, подзолистые песчаные и суглинистые
9.6. Тип леса (тип лесорастительных условий)	-
9.7. Степень задернения почвы	средняя
9.8. Количество пней на участке	-
10. Наличие подроста/ естественного возобновления	
10.1. Средняя высота	- м.
10.2. Средний возраст	- лет
10.3. Распределение по площади	Неравномерное
11. Характеристика санитарного состояния:	в связи с отсутствием признаков заселения вредных организмов, обследование не проводилось
12. Способ лесоразведения	Искусственное
12.1. Главная (целевая) порода:	Ель обыкновенная
12.2. Срок лесоразведения	2-4 кв. 2023 года
12.3 Густота посадки, тыс. шт/га	При посадке: ЗКС 2,2 ОКС 3,3
13. Необходимость проведения предварительных и сопутствующих мероприятий:	
13.1. Расчистка, осушение и пр.	Полосная расчистка от древесно-кустарниковой растительности, с оставлением жизнеспособных деревьев хозяйственно-ценных пород Е,С,Б
13.2. Санитарные	Не требуются
13.3. Противопожарные	Создание минерализованной полосы по периметру участка
13.4. Иные мероприятия	
Обследование проведено:	
Представитель лесопользователя:	
<u>Генеральный директор</u>	<u>Е.А. Савкин 27.03.2023г.</u>
должность (Ф.И.О.) (подпись, число)	
Представитель лесничества:	
<u>Инженер по лесовосстановлению Искот. Захарова И.В.</u>	<u>27.03.23г.</u>
должность (Ф.И.О.) (подпись, число)	

План участка для проведения компенсационного лесовосстановления

**ООО "Приморский УПК"**

Для проведения компенсационного лесовосстановления земель, вырубленных в соответствии с Лесной декларацией №1-2019 от 21.03.2019г.;

Договором аренды лесного участка №3-2019-01-3 от 24.01.2019г.

Лесничество (лесопарк) Бокситогорское

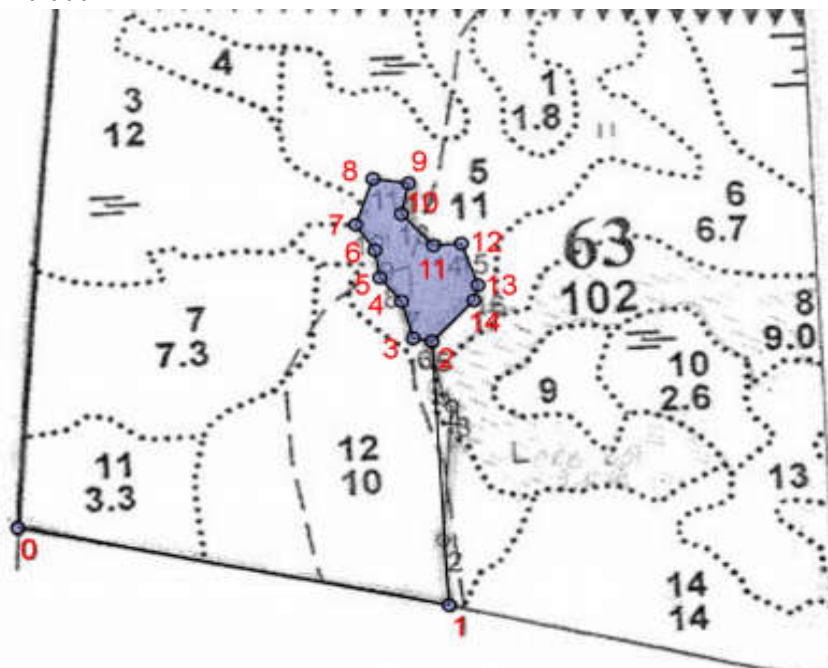
Участковое лесничество Анисимовское

Урочище (при наличии) -

Номер(а) лесного квартала 63

Номер(а) лесотаксационного выдела(выделов) 5

Масштаб 1:10 000



Экспликация участка

Номера точек	Широта	Долгота	Азимуты	Длина		
Привязка						
0 - 1	59.24840	34.39170	101°	540		
1 - 2	59.24748	34.40102	357°	351		
Объект						
Катег. Земель	Площадь участка, га	Номера точек	Геодезические координаты		Азимуты линий, °	Длина линий, м
			Широта	Долгота		
Защитные	1,6000	2 - 3	59.25063	34.40065	280°	23
		3 - 4	59.25066	34.40025	344°	50
		4 - 5	59.25110	34.40000	320°	42
		5 - 6	59.25138	34.39953	350°	37
		6 - 7	59.25171	34.39942	325°	42
		7 - 8	59.25202	34.39900	20°	64
		8 - 9	59.25256	34.39938	98°	44
		9 - 10	59.25251	34.40015	192°	42
		10 - 11	59.25214	34.39999	137°	57
		11 - 12	59.25177	34.40068	86°	35
		12 - 13	59.25179	34.40129	160°	59
		13 - 14	59.25130	34.40165	194°	21
14 - 2	59.25111	34.40156	224°	74		

\* Геодезические координаты получены при помощи GARMIN GPSMAP 64st. В системе координат WGS 84