

Проект лесовосстановления на лесном участке № 6/н / 2023 год

Лесовосстановление: искусственное (естественное, искусственное, комбинированное)

Субъект Российской Федерации: Ленинградская область

Лесной район: Балтийско-Белозерский таежный район

Характеристика местоположения лесного участка:

Лесничество: Тихвинское

Участковое лесничество: Озерское

Урочище:

№ Квартала: 1041

№ Выдела: 11,14,15,16,22,26,29,30,34

Площадь лесного участка, га: 14,7

(исходные данные для проекта лесовосстановления: материалы обследования лесного участка при выборе способа лесовосстановления, план лесного участка, масштаб 1:10 000 прилагаются к проекту лесовосстановления)

Характеристика лесорастительных условий лесного участка:

Рельеф участка (уклон): равнинный

Гидрологические условия (увлажнение): свежие

Почва: подзолистые.суглинистые

Характеристика площадей лесного участка:

вырубка СР-2021г

(вырубки, гари, прогалины, иные не занятые лесными насаждениями или предназначенные для лесовосстановления земли)

Характеристика вырубки:

Количество пней, тыс. штук/га: 0,45

Характер и размещение оставленных деревьев и кустарников (куртины, полосы, групповое, равномерное): равномерное

Степень задернения почвы (слабая, средняя, сильная): слабая

Степень минерализации почвы (% от площади лесного участка): 0%

Состояние очистки от порубочных остатков и валежника (захламленность, мЗ): отсутствует

а) отсутствует (до 5 мЗ/га); б) слабая (5-20 мЗ/га); в) средняя (20-50 мЗ/га); г) сильная (более 50 мЗ/га).

Категория доступности для техники: доступная

а) доступная;

б) требуется узкополосная расчистка без корчевки пней;

в) требуется узкополосная расчистка;

г) требуется широкополосная расчистка с корчевкой пней.

Характеристика имеющихся подроста и молодняка лесных древесных пород:

состав пород:

средний возраст, лет: 0

средняя высота, м: 0

количество деревьев и кустарников, тыс. штук/га: 0

размещение их по площади лесного участка (равномерное, неравномерное, групповое):

состояние лесных насаждений и их оценка:

Проектируемый способ лесовосстановления:

искусственное

(естественное лесовосстановление, искусственное лесовосстановление, комбинированное лесовосстановление (посев, посадка))

Обоснование проектируемого способа лесовосстановления основных лесных древесных пород восстанавливаемых лесов с учетом особенностей производства работ в различных категориях защитных лесов и особо защитных участках лесов (для лесных участков, предназначенных для проведения лесовосстановления, на которых лесовосстановительные мероприятия осуществляются лицами, указанными в подпункте "а" пункта 6 Правил, государственными (муниципальными) учреждениями, указанными в подпункте "б" пункта 6 Правил)

Отсутствие предварительного возобновления жизнеспособным подростом и молодняком ценных и древесных пород.

Карточка обследования участка. Нормативная документация: Правила лесовосстановления, приказ от 29.12.2021 №1024

Сроки и технологии (методы) выполнения работ по лесовосстановлению (для лесных участков, предназначенных для проведения лесовосстановления, на которых лесовосстановительные мероприятия осуществляются лицами, указанными в подпункте "а" пункта 6 Правил, государственными (муниципальными) учреждениями, указанными в подпункте "б" пункта 6 Правил)

Подготовка площади-3 квартал 2022 года, механизированная, наездка борозд через 3,5-4,0м (прямолинейные или с плавным искривлением) трактором ТДТ-55 с плугом ПКЛ-70, глубина обработки почвы 30-35 см. Ручная посадка под меч Колесова, весна-2023г

Сроки и технологии (методы) выполнения работ по агротехническим уходам (для лесных участков, предназначенных для проведения лесовосстановления, на которых лесовосстановительные мероприятия осуществляются лицами, указанными в подпункте "а" пункта 6 Правил, государственными (муниципальными) учреждениями, указанными в подпункте "б" пункта 6 Правил)

2023г.- уничтожение древесной растительности в рядах культур по мере необходимости;

2024г.; 2025г -уничтожение травянистой и древесной растительности в рядах культур и междурядьях

Сроки и технологии (методы) выполнения работ по лесоводственным уходам (для лесных участков, предназначенных для проведения лесовосстановления, на которых лесовосстановительные мероприятия осуществляются лицами, указанными в подпункте "а" пункта 6 Правил, государственными (муниципальными) учреждениями, указанными в подпункте "б" пункта 6 Правил)

с 2028 по 2030- уничтожение или предупреждение травяной и нежелательной древесной растительности.

Намечаемый год перевода культур в лесопокрытую площадь:2031год

Требования к используемому для лесовосстановления посадочному (посевному) материалу:

Порода: ЕЛЬ

Вид посадочного материала (сеянцы, саженцы с открытой (закрытой) корневой системой, селекционная категория происхождения семян, лесосеменной район): Сеянцы ели 3-ех лет, стандартные, происхождение из Тихвинского питомника

Возраст, лет: 3

Высота, см: 12

Диаметр корневой шейки, мм: 2 мм.

Характеристика посевного материала:

Требования к молоднякам, площади которых подлежат отнесению к землям, на которых расположены леса, для признания работ по лесовосстановлению законченными (для лесных участков, предназначенных для проведения лесовосстановления, на которых лесовосстановительные мероприятия осуществляются лицами, указанными в подпункте "а" пункта 6 Правил, государственными (муниципальными) учреждениями, указанными в подпункте "б" пункта 6 Правил):

Порода: Ель

Возраст, лет: 9

Количество деревьев основных лесных древесных пород, тыс. штук/га: 1,7

Средняя высота, м: 0,7

Объем работ по лесовосстановлению (площадь лесовосстановления, га) (для лесных участков, предназначенных для проведения лесовосстановления, на которых лесовосстановительные мероприятия осуществляются лицами, указанными в подпункте "а" пункта 6 Правил, государственными (муниципальными) учреждениями, указанными в подпункте "б" пункта 6 Правил)

14,7

Проектируемый объем работ по лесовосстановлению (для лесных участков, предназначенных для проведения лесовосстановления, на которых лесовосстановительные мероприятия осуществляются лицами, указанными в подпункте "а" пункта 6 Правил, государственными (муниципальными) учреждениями, указанными в подпункте "б" пункта 6 Правил):

площадь лесовосстановления, га: 14,7

количество жизнеспособных растений основных лесных древесных пород, тыс.штук /га: 3

количество жизнеспособных растений основных лесных древесных пород на всей площади, тыс. штук:
44,1

Исполнитель работ по лесовосстановлению:

Инженер по лесосырьевым ресурсам
ООО "Тихвин лес"

Должность (При наличии)

**ДОКУМЕНТ ПОДПИСАН
ЭЛЕКТРОННОЙ ПОДПИСЬЮ**
Сертификат: 01 D9 68 6C D8 5A 8D 30 00 05 AD 54 38 1D 00 02
Владелец: МАНОВА МАРИЯ ГЕННАДЬЕВНА, ООО "ТИХВИН"
Действителен: с 06.04.2023 по 06.04.2024

Подпись

Манова Мария Геннадьевна
(Фамилия, имя, отчество - последнее
при наличии)

14.04.2023

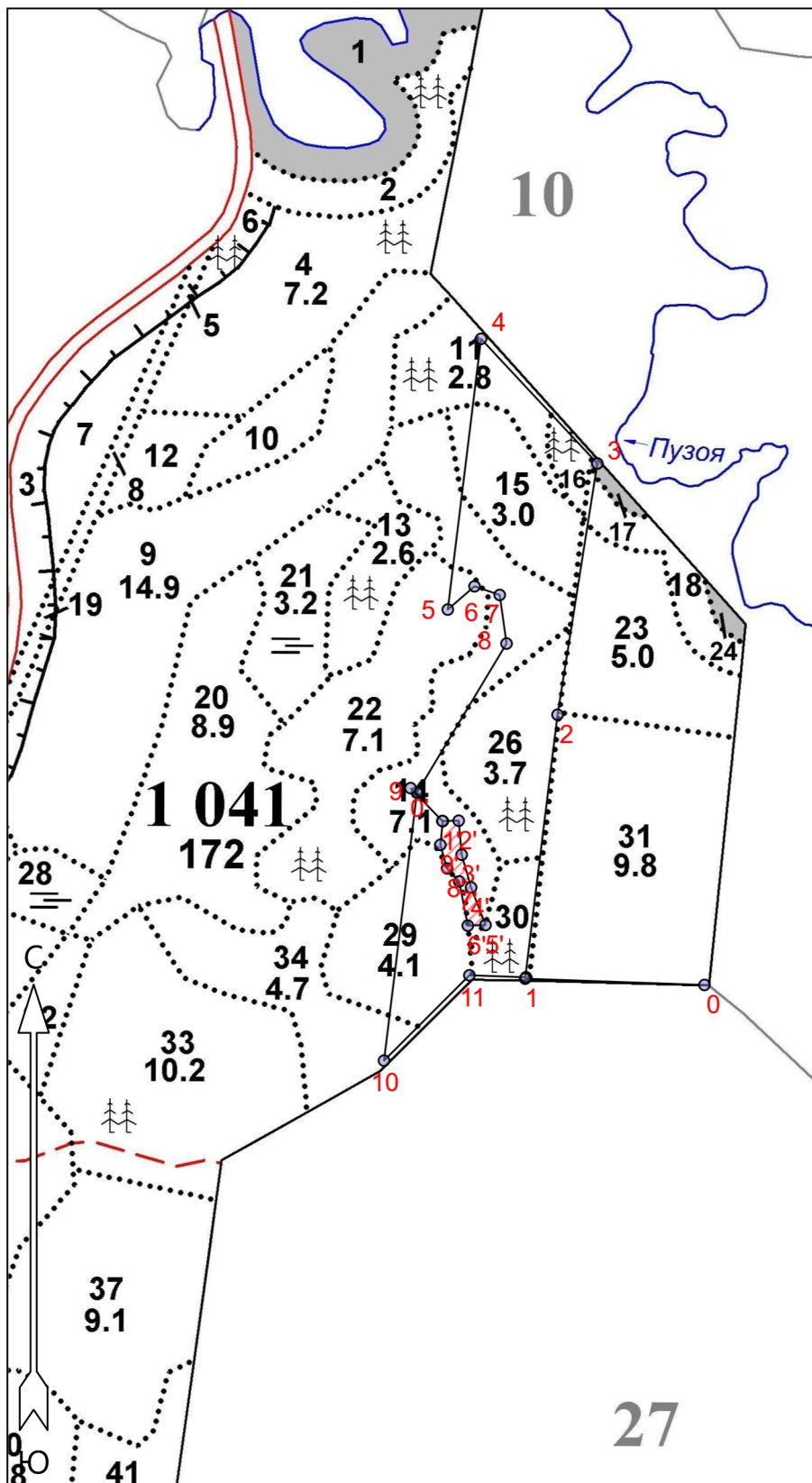
Число, месяц, год

Субъект Российской Федерации: Ленинградская область
 Лесной район: Балтийско-Белазерский таежный р-н
 Лесничество: Озерское
 Участковое лесничество: Тихвинское

Чертеж участка к проекту
 искусственного лесовосстановления



№ квартала 1041, № выдела 11,14,15,16,22,26,29,30,34
 Площадь участка 14.7 га

Масштаб 1 : 10000



Экспликация лесосеки		
Номера точек	Широта	Долгота
Привязка		
0	59.96968	34.58107
Лесосека		
1	59.96976	34.57635
2	59.97324	34.57720
3	59.97655	34.57825
4	59.97819	34.57519
5	59.97462	34.57431
6	59.97493	34.57502
7	59.97482	34.57568
8	59.97418	34.57586
9	59.97221	34.57350
10	59.96868	34.57264
11	59.96981	34.57488
Экспликация лесосеки		
Номера точек	Широта	Долгота
Привязка		
0'	59.97227	34.57333
Лесосека		
1'	59.97184	34.57417
2'	59.97184	34.57460
3'	59.97140	34.57468
4'	59.97096	34.57493
5'	59.97047	34.57531
6'	59.97046	34.57484
7'	59.97104	34.57461
8'	59.97121	34.57430
9'	59.97152	34.57412

Условные обозначения

-  Эксплуатационная площадь
-  Неэксплуатационная площадь

Чертил: представитель арендатора

Манова М.Г.
 Ф.И.О.

**Общество с ограниченной ответственностью
ООО «Тихвин лес»**

187700, Ленинградская обл., г. Лодейное Поле, ул. Энергетиков 13
ОГРН 1154711000289, ИНН 4711002490 КПП 471101001

ДОВЕРЕННОСТЬ N 1

Десятое апреля две тысячи двадцать третьего года, Ленинградская область,
Лодейнопольский район, г. Лодейное Поле, ул. Энергетиков, д.13
(дата и место выдачи доверенности прописью)

Общество с ограниченной ответственностью ООО "Тихвин лес",
(организационно-правовая форма) (наименование)
ОГРН 1154711000289, ИНН 4711002490, в лице генерального директора Андрущенко
Сергея Константиновича, действующего

на основании Устава, (Устав от "16" ноября 2009г), настоящей

доверенностью уполномочивает Манова Мария Геннадьевна "08" октября 1987 г.
(Ф.И.О. полностью) (дата, год рождения)

рождения, паспорт 41 14, 640034
(вид документа (реквизиты документа удостоверяющего личность)
удостоверяющего личность)

выдан "25" марта 2015г. ТП №117 отдела УФМС России по Санкт-Петербургу и
ленинградской обл. в Лодейнопольском р-не,
(наименование органа, выдавшего документ удостоверяющий личность)

зарегистрирован по адресу: г. Лодейное Поле, ул. Коммунаров д 21 кв 62,
(состоящую в штате на должности инженера по лесосырьевым ресурсам (Приказ
N3 от "21" февраля 2020г.)), представлять ООО «Тихвин лес»

(наименование юридического лица)
во всех государственных и иных организациях и учреждениях, в том числе в
Комитете по природным ресурсам Ленинградской области, по всем вопросам,
включая подачу лесных деклараций, таксационного описания, отчётов об
использовании лесов

(указать конкретное поручение),

для чего предоставляет право получать все необходимые справки и документы от
всех лиц, организаций и учреждений, подавать от имени ООО «Тихвин лес»
(наименование юридического лица)

заявления, запросы, документы, вносить изменения и дополнения в
документы, заверять копии, уплачивать обязательные сборы и пошлины,
совершать все иные действия, связанные с выполнением данного поручения, с
использованием личной (собственноручной) подписи.

А так же использовать электронную подпись (ЭП) (сертификат
01D9686CD85A8D300005AD54381D0002 владелец Манова Мария Геннадьевна,
действителен с 06.04.2023 по 06.04.2024г) , по всем вопросам, связанным с
обязанностью в рамках исполнения своей трудовой функции представлять
электронные документы о деятельности Организации.

Образец подписи уполномоченного представителя _____ удостоверяю
(подпись)

Настоящая доверенность выдана до 06.04.2024 года год без права передоверия

Генеральный директор
ООО «Тихвин лес»



Андрущенко С.К.

АКТ
ОБСЛЕДОВАНИЯ УЧАСТКА
ПРИ ВЫБОРЕ СПОСОБА И ТЕХНОЛОГИИ ЛЕСОВОССТАНОВЛЕНИЯ

1. Лесничество: Тихвинское
2. Участковое лесничество: Озерское
3. Номер квартала: 1041
4. Номер выдела: 11, 14, 15, 16, 22, 26, 29, 30, 34
5. Площадь участка, с точностью до 0,1 га: 15,1/14,7 га (в.11-0,9; в.14-3,0; в.15-2,9; в.16-0,5; в.22-0,2 в.26-3,6; в.29-2,3; в.30-1,1; в.34-0,2)
6. План участка (прилагается к Карточке)
7. Категория площади: лесовосстановления: Вырубка СПР – 2021 год
(вырубка, гарь, шал (год, месяц))
8. Наименование организации и основания возникновения обязательств: Арендатор лесного участка: ООО «Тихвин лес» дог. аренды №4/3-2010-01 от 03.02.2010 г. Лесная декларация №10-2021-4/3 от 11.08.2021г
(номер договора аренды, лесного участка, постоянного (бессрочного) пользования, безвозмездного пользования, сервитута, номер лесной декларации, основания для перевода в земли иных категорий)
9. Исходный породный состав участка лесовосстановления: в11-1яр:8Ос1Б1Е 2яр:10Е; в.14-8Е1Б1Ос; в15-4Ос2Б4Е; в16-1яр:8Ос1Б1Е 2яр:10Е; в22-1яр:5Ос4Б1Е 2яр:10Е; в.26-1яр:7Ос2Б1Е 2яр:10Е; в.29-4Ос3Б3Е; в.30-1яр:5Б4Ос1Е 2яр:10Е; в.34- 8Е2Б
(оо вырубки, гари, гибели)
10. Условия для работы техники:
 - 10.1. Количество пней, шт./га: всего 450-500, ср. диаметр 28
 - 10.2. Захламленность, куб.м/га - отсутствует
(отсутствует - менее 5 куб.м/га, слабая - 5 - 20 куб.м/га, средняя - 20 - 50 куб.м/га, сильная > 50 куб.м/га)
 - 10.3. Доступность для работы техники: не ограничена, доступно без расчистки пней
11. Характеристика природно-климатических и лесорастительных условий лесного участка
 - 11.1. Лесорастительная зона: Таёжная
 - 11.2. Лесной район: Балтийско- Белозерский таёжный район
 - 11.3. Целевое назначение лесов: выд. 11,14,15,22,26,29,30,34-эксплуатационные леса; выд. 16- водоохр. леса
 - 11.4. Рельеф: равнинный
 - 11.5. Почва подзолистые, суглинистые
(тип, степень увлажнения, механический состав)
 - 11.6. Тип леса (тип вырубки, тип лесорастительных условий): в11-КС С2; в.14-КС В2; в.15-КС С2; в.16-КС С2; в.22-КС С2; в.26-КС С2; в.29-КС С2; в.30-КС В2; в.34-ЧС В2
 - 11.7. Степень задернения почвы: средняя – 35%
(отсутствует - до 10%%, слабая - 11 - 30%%, средняя - 31 - 50%%, сильная > 50%%)
12. Характеристика подроста главных (целевых) пород (перечетная ведомость прилагается): подрост отсутствует, акт натурного обследования участка
 - 12.1. Средняя высота -- м,
 - 12.2. Средний возраст -- лет,
 - 12.3. Количество, всего -- тыс.шт./га, в том числе по породам --
 - 12.4. Категория густоты --
 - 12.5. Распределение по площади --
(редкий, средний, густой, равномерное, неравномерное, групповое)
 - 12.6. Жизнеспособность подроста --
(жизнеспособный, нежизнеспособный)
13. Характеристика возобновления мягколиственных пород:
 - 13.1. Порода отсутствует,
 - 13.2. Количество -- тыс.шт./га,
 - 13.3. Средняя высота -- м
14. Источники обсеменения: стена леса
(порода, источник: одиночные (шт./га), куртины, полосы, стены леса)
15. Характеристика санитарного состояния: в связи с отсутствием на восстанавливаемой площади признаков заселения вредных организмов, обследование на лесном участке не проводилось.
(заселенность вредными организмами, болезни леса)
16. Предложения для разработки Проекта лесовосстановления:
 - 16.1. Способ лесовосстановления: создание лесных культур на площади 14,7га
естественный, искусственный (лесные культуры), комбинированный
 - 16.2. Главные (целевые) породы: Ель
 - 16.3. Срок лесовосстановления: 2023-2031 год
17. Необходимость проведения предварительных и сопутствующих мероприятий:
 - 17.1. Очистка вырубки, гари: не требуется
 - 17.2. Санитарные не требуется
 - 17.3. Противопожарные прекладка противопожарных минерализованных полос, шириной 1,4м
 - 17.4. Иные предложения подготовка почвы под Л.К.

Обследование проведено:

Исполнитель(и): Инженер по лср

Должность

подпись

Манова М.Г.
Ф.И.О.

" 17 " апрель 2023 г.
Дата

Согласовано:

Представитель лесничества: Лесничий

Должность

подпись

Полянин Г.Л.
Ф.И.О.

" 17 " апрель 2023 г.
Дата

Представитель арендатора: зам. ген. директора

Должность

подпись

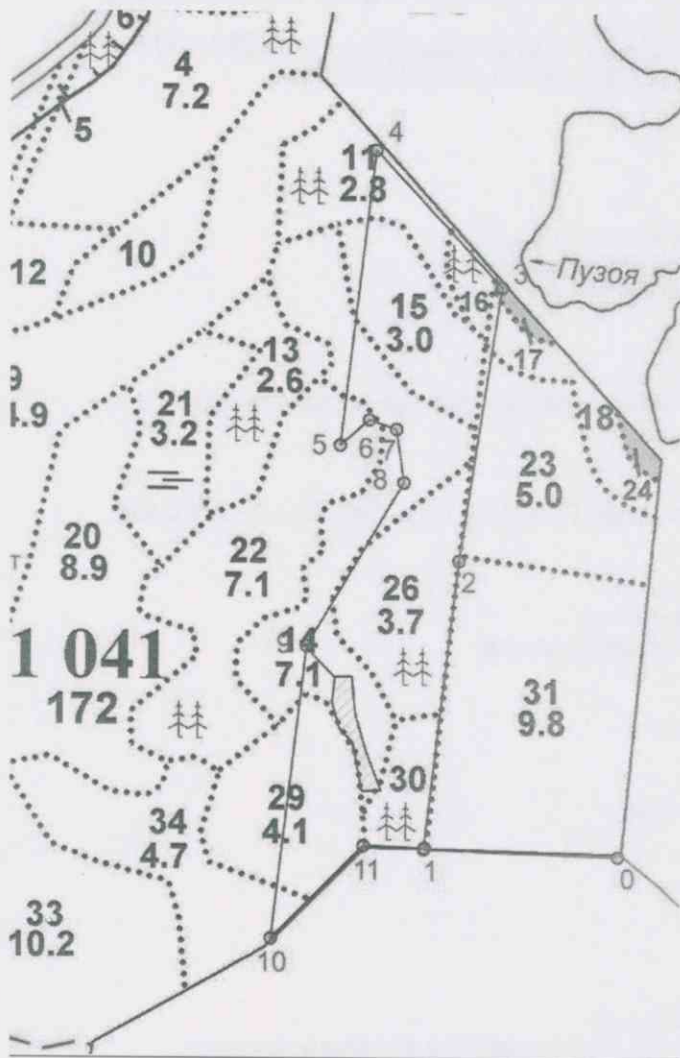
Репкин Д.С.
Ф.И.О.

" 17 " апрель 2023 г.
Дата

План участка для проведения лесовосстановления

Арендатор: ООО «Тихвин лес»
№дог. аренды №4/3-2010-01 от 03.02.2010г
Лесная декларация: №Л.Д. №10-2021-4/3

Лесничество: Тихвинское
Участковое лесничество: Озерское
Номер(а) лесного квартала: 1041
Номера лесотаксационного выдела (выделов): 11,14,15,16,22,26,29,30,34
Площадь участка: 15,1/14,7 га
Масштаб 1: 10 000



Лесосека (объект)						
№1	Площадь (общая), га	Площадь эксплуатационная, га (указывается только для лесосек)				
№1	15.1	14.7				
Экспликация лесосеки (объекта)						
Номер лесосеки (объекта)	Номер начальной точки (столба) линии	Номер следующей точки (столба) линии	Направление линии, румбы (азимуты), °	Длина линии, м	Координата начальной точки линии (столба) (WGS-84) (для лесных участков, расположенных на землях обороны и безопасности, система координат ГСК-2011)	
					Долгота (X)	Широта (Y)
Привязка						
Основной полигон	0	1	260°	263.0	34.58110	59.96964
Лесосека						
Основной полигон	1	2	355°	390.0	34.57638	59.96973
Основной полигон	2	3	357°	373.0	34.57724	59.97320
Основной полигон	3	4	305°	250.0	34.57828	59.97651
Основной полигон	4	5	175°	400.0	34.57522	59.97816
Основной полигон	5	6	37°	52.0	34.57435	59.97459
Основной полигон	6	7	97°	39.0	34.57505	59.97490
Основной полигон	7	8	160°	72.0	34.57571	59.97478
Основной полигон	8	9	199°	255.0	34.57589	59.97414
Основной полигон	9	10	175°	396.0	34.57354	59.97218
Основной полигон	10	11	33°	177.0	34.57267	59.96865
Основной полигон	11	1	80°	83.0	34.57492	59.96977
Привязка						
НЕП	0'	1'	124°	67.0	34.57337	59.97224
НЭП						
НЕП	1'	2'	77°	24.0	34.57421	59.97180
НЕП	2'	3'	163°	50.0	34.57464	59.97181
НЕП	3'	4'	152°	50.0	34.57471	59.97136
НЕП	4'	5'	147°	59.0	34.57496	59.97093
НЕП	5'	6'	256°	26.0	34.57534	59.97043
НЕП	6'	7'	337°	66.0	34.57488	59.97043
НЕП	7'	8'	305°	26.0	34.57465	59.97101
НЕП	8'	9'	332°	36.0	34.57433	59.97118
НЕП	9'	1'	354°	35.0	34.57415	59.97149