

Проект лесовосстановления на лесном участке № 1 / 2023 год

Лесовосстановление: искусственное (естественное, искусственное, комбинированное)

Субъект Российской Федерации: Ленинградская область

Лесной район: Балтийско-Белозерский таежный район

Характеристика местоположения лесного участка:

Лесничество: Подпорожское

Участковое лесничество: Пригородное

Урочище:

№ Квартала: 157

№ Выдела: 28,40,56

Площадь лесного участка, га: 6,35

(исходные данные для проекта лесовосстановления: материалы обследования лесного участка при выборе способа лесовосстановления, план лесного участка, масштаб 1:10 000 прилагаются к проекту лесовосстановления)

Характеристика лесорастительных условий лесного участка:

Рельеф участка (уклон): равнинный

Гидрологические условия (увлажнение): высокий уровень грунтовых вод

Почва: влажные грубогумусные и торфянисто-грубогумусные, песчаные, супесчаные и суглинистые

Характеристика площадей лесного участка:

вырубка

(вырубки, гари, прогалины, иные не занятые лесными насаждениями или предназначенные для лесовосстановления земли)

Характеристика вырубки:

Количество пней, тыс. штук/га: 0,42

Характер и размещение оставленных деревьев и кустарников (куртины, полосы, групповое, равномерное): равномерное

Степень задернения почвы (слабая, средняя, сильная): средняя

Степень минерализации почвы (% от площади лесного участка): 15%

Состояние очистки от порубочных остатков и валежника (захламленность, м3): слабая (5 - 20 м.куб/га)

а) отсутствует (до 5 м3/га); б) слабая (5-20 м3/га); в) средняя (20-50 м3/га); г) сильная (более 50 м3/га).

Категория доступности для техники: требуется узкополосная расчистка без корчевки пней

а) доступная;

б) требуется узкополосная расчистка без корчевки пней;

в) требуется узкополосная расчистка;

г) требуется широкополосная расчистка с корчевкой пней.

Характеристика имеющихся подроста и молодняка лесных древесных пород:

Нет подроста и молодняка

Проектируемый способ лесовосстановления:

искусственное лесовосстановление

(естественное лесовосстановление, искусственное лесовосстановление, комбинированное лесовосстановление (посев, посадка))

Обоснование проектируемого способа лесовосстановления основных лесных древесных пород восстанавливаемых лесов с учетом особенностей производства работ в различных категориях защитных лесов и особо защитных участках лесов (для лесных участков, предназначенных для проведения лесовосстановления, на которых лесовосстановительные мероприятия осуществляются лицами, указанными в подпункте "а" пункта 6 Правил, государственными (муниципальными) учреждениями, указанными в подпункте "б" пункта 6 Правил)

Правила лесовосстановления и лесоразведения, Приказ минприроды №1024 от 29.12.2021, Акт обследования участка

Сроки и технологии (методы) выполнения работ по лесовосстановлению (для лесных участков, предназначенных для проведения лесовосстановления, на которых лесовосстановительные мероприятия осуществляются лицами, указанными в подпункте "а" пункта 6 Правил, государственными (муниципальными) учреждениями, указанными в подпункте "б" пункта 6 Правил)

I ЭТАП:

2-3 кв. 2023г. Вынос в натуру лесного участка, полосная расчистка ручным способом от древесно-кустарниковой растительности, измельчение порубочных остатков с оставлением основных ценных лесообразующих пород естественного происхождения - Е, С, Б. Обработка почвы механизированным способом бороздами через бм, на глубину до 30см, прямолинейными или с плавным искривлением Трактором ТДТ-55 с плугом ПЛ-1

Проведение противопожарных мероприятий: создание мин. полосы шириной 1,4м по периметру участка

II ЭТАП:

2-3 кв. 2023г.

Ручная посадка под «меч Колесова» посадочного материала с ЗКС.

Сроки и технологии (методы) выполнения работ по агротехническим уходам (для лесных участков, предназначенных для проведения лесовосстановления, на которых лесовосстановительные мероприятия осуществляются лицами, указанными в подпункте "а" пункта 6 Правил, государственными (муниципальными) учреждениями, указанными в подпункте "б" пункта 6 Правил)

III ЭТАП:

3-4 кв 2023г. Осень - агротехнический (удаление травянистой растительности)

IV ЭТАП:

2 кв 2024г. Весна- ручная оправка растений от завала травой и почвой, выжимания морозом; Проведение противопожарных мероприятий: создание мин. полосы шириной 1,4м по периметру участка.

V ЭТАП:

3-4 кв 2024г. Осень- агротехнический (удаление травянистой растительности)

VI ЭТАП:

2 кв 2025г. Весна, ручная оправка растений от завала травой и почвой, выжимания морозом; Проведение противопожарных мероприятий: создание мин. полосы шириной 1,4м по периметру участка.

VII ЭТАП:

3-4 кв 2025г. Осень- агротехнический (удаление травянистой растительности)

VIII ЭТАП:

2 кв 2026г. Весна- ручная оправка растений от завала травой и почвой, выжимания морозом;

Проведение противопожарных мероприятий: уход за мин. полосой шириной 1,4м по периметру участка

Сроки и технологии (методы) выполнения работ по лесоводственным уходам (для лесных участков, предназначенных для проведения лесовосстановления, на которых лесовосстановительные мероприятия осуществляются лицами, указанными в подпункте "а" пункта 6 Правил, государственными (муниципальными) учреждениями, указанными в подпункте "б" пункта 6 Правил)

Требования к используемому для лесовосстановления посадочному (посевному) материалу:

Порода: ель европейская

Вид посадочного материала (сеянцы, саженцы с открытой (закрытой) корневой системой, селекционная категория происхождения семян, лесосеменной район): сеянцы ЗКС

Возраст, лет: 1

Высота, см: 12

Диаметр корневой шейки, мм: 2 мм.

Характеристика посевного материала:

Требования к молоднякам, площади которых подлежат отнесению к землям, на которых расположены леса, для признания работ по лесовосстановлению законченными (для лесных участков, предназначенных для проведения лесовосстановления, на которых лесовосстановительные мероприятия осуществляются лицами, указанными в подпункте "а" пункта 6 Правил, государственными (муниципальными) учреждениями, указанными в подпункте "б" пункта 6 Правил):

Порода: ель европейская

Возраст, лет: 3

Количество деревьев основных лесных древесных пород, тыс. штук/га: 2

Средняя высота, м: 0,7

Объем работ по лесовосстановлению (площадь лесовосстановления, га) (для лесных участков, предназначенных для проведения лесовосстановления, на которых лесовосстановительные мероприятия осуществляются лицами, указанными в подпункте "а" пункта 6 Правил, государственными (муниципальными) учреждениями, указанными в подпункте "б" пункта 6 Правил)

6,35

Проектируемый объем работ по лесовосстановлению (для лесных участков, предназначенных для проведения лесовосстановления, на которых лесовосстановительные мероприятия осуществляются лицами, указанными в подпункте "а" пункта 6 Правил, государственными (муниципальными) учреждениями, указанными в подпункте "б" пункта 6 Правил):

площадь лесовосстановления, га: 6,35

количество жизнеспособных растений основных лесных древесных пород, тыс.штук /га: 2

количество жизнеспособных растений основных лесных древесных пород на всей площади, тыс. штук: 12,7

Исполнитель работ по лесовосстановлению:



генеральный директор

Должность (При наличии)

Подпись

Елютина Ксения Михайловна
(Фамилия, имя, отчество - последнее при наличии)

11.04.2023

Число, месяц, год

АКТ
ОБСЛЕДОВАНИЯ УЧАСТКА
ПРИ ВЫБОРЕ СПОСОБА И ТЕХНОЛОГИИ ЛЕСОВОССТАНОВЛЕНИЯ

1. Лесничество **Подпорожское**
2. Участковое лесничество **Пригородное**
3. Номер(а) лесного квартала **157**
4. Номер(а) лесотаксационного выдела (выделов): **28;40;56**
5. Площадь участка, с точностью до 0,0000 га **6,3500**
6. План лесного участка (прилагается к акту)
7. Категория площадей участка лесовосстановления **вырубка**
(вырубка, гарь, иная (год, месяц))
8. Наименование организации и основания возникновения обязательств: **АО «Компания «Колос»**
Договор аренды лесного участка №4/Р-2015-10 от 29.10.2015г., дополнительное соглашение о
замене стороны по договору аренды лесного участка от 16.11.2021г., дополнительное
соглашение об изменении договора аренды лесного участка от 16.11.2021г.
(номер договора аренды лесного участка, постоянного (бессрочного) пользования, безвозмездного пользования, сервитута, номер лесной декларации, основания для перевода в земли иных категорий)
9. Исходный породный состав участка лесовосстановления: **выдел 28 (5Е2С2Б1Ос), выдел 40 (5С2Е3Б+Ос), выдел 56 (3Е2Е1С4Б+Ос)**
(до вырубки, гари, гибели)
10. Условия для работы техники: **доступно после предварительной расчистки**
- 10.1. Количество пней **420 шт./га**, средний диаметр **24 см**
- 10.2. Захламленность, м³/га : **слабая**
(отсутствует - менее 5 м³/га, слабая - 5 - 20 м³/га, средняя - 20 - 50 м³/га, сильная > 50 м³/га)
- 10.3. Доступность для работы техники : **доступно к участку примыкает грунтовая дорога**
11. Характеристика природно-климатических и лесорастительных условий лесного участка:
 - 11.1. Лесорастительная зона : **таёжная**
 - 11.2. Лесной район : **Балтийско-Белозерский**
 - 11.3. Целевое назначение лесов : **эксплуатационные**
 - 11.4. Рельеф : **равнинный**
 - 11.5. Почвы : **Влажные грубогумусные и торфянисто-грубогумусные, песчаные, супесчаные и суглинистые**
(тип, степень увлажнения, механический состав)
 - 11.6. Тип леса (тип вырубки, тип лесорастительных условий): **выделы 28, 56-В2; выдел 40-А2**
 - 11.7. Степень задернения почвы : **средняя**
(отсутствует - до 10%%, слабая - 11-30%%, средняя - 31-50%%, сильная >50%%)
12. Характеристика подраста главных (целевых) пород (перечетная ведомость прилагается):
 - 12.1. Средняя высота - м
 - 12.2. Средний возраст - лет
 - 12.3. Количество, всего **2,0 тыс.шт./га**, в том числе по породам: **ель европейская**
 - 12.4. Категория густоты: **при посадке ЗКС 2,0 тыс.шт./Га**
 - 12.5. Распределение по площади : **равномерное**
(редкий, средний, густой, равномерное, неравномерное, групповое)
 - 12.6. Жизнеспособность подраста : **нет**
(жизнеспособный, нежизнеспособный)
13. Характеристика возобновления мягколиственных пород:
 - 13.1. Порода _____ **отсутствует** _____,
 - 13.2. Количество _____ тыс.шт./га,
 - 13.3. Средняя высота _____ м
14. Источники обсеменения _____
(порода, источник: одиночные (шт./га), куртины, полосы, стены леса)
15. Характеристика санитарного состояния: **в связи с отсутствием признаков заселения вредителей обследование не проводилось**
(заселенность вредными организмами, болезни леса)
16. Предложения для разработки Проекта лесовосстановления:

16.1. Способ лесовосстановления : **искусственный**

(естественный, искусственный, комбинированный)

16.2. Главные (целевые) породы : **ель европейская**

16.3. Срок лесовосстановления : **начало 2-3-квартал 2023г.**

(начало, окончание (месяц, год))

17. Необходимость проведения предварительных и сопутствующих мероприятий:

17.1. Очистка вырубki, гари : **полосная расчистка от древесно-кустарниковой растительности ,с оставлением жизнеспособных деревьев хозяйственно-ценных пород Е.С.Б.**

17.2. Санитарные мероприятия: **не требуются**

17.3. Противопожарные мероприятия : **создание мин. полосы по периметру участка**

17.4. Иные предложения _____

Обследование проведено:

Согласовано:

Представитель лесничества: лесничий _____

должность



подпись

/ Мартынов А.Э.

Ф.И.О.



Представитель исполнителя: рук. отдела

АО «Компания «Колос» _____

должность

подпись

/ Калинин А.А. / _____

Ф.И.О.



АКЦИОНЕРНОЕ ОБЩЕСТВО
«КОМПАНИЯ «КОЛОС»

Юрид. адрес: 188660, Ленинградская область, Всеволожский район, д.
Мистолово, ул. Людмилы Кедринной, строение 20, корпус 1
Почтовый адрес: 195276, Санкт-Петербург, а/я 53, АО «Компания «Колос»
ОГРН 1034700556945, ИНН 4703002168, КПП 470301001
Тел/факс (812) 331-77-24, (812) 240-10-23

ДОВЕРЕННОСТЬ № 42-Д02-23

Ленинградская область
Всеволожский район

23 января 2023 года

Настоящей доверенностью Акционерное общество «Компания «Колос» (ОГРН 1034700556945, ИНН 4703002168, КПП 470301001), расположенное по адресу: 188660, Ленинградская область, Всеволожский район, д. Мистолово, ул. Людмилы Кедринной, дом 20, корп. 1, далее именуется «Общество», в лице Генерального директора Елютиной Ксении Михайловны, действующего на основании Устава, уполномочивает,

Калина Артема Анатольевича, 29.10.1963 г.р., паспорт № 40 08 682583, выдан 26.02.2009 г. ТП №56 отдела УФМС России по Санкт-Петербургу и Ленинградской области, зарегистрированного по адресу: Санкт-Петербург, пр. Большевиков д.79 к.4 кв.21,

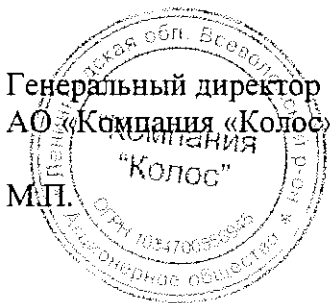
быть представителем «Общества» во всех органах государственной власти РФ, органах государственной власти Ленинградской области, органах местного самоуправления Ленинградской области, административных и иных органах, наделенных контрольными функциями, во всех ресурсоснабжающих и иных организациях Санкт-Петербурга и Ленинградской области, а также во всех учреждениях и организациях независимо от их организационно-правовых форм по вопросам, касающимся подключения объектов «Общества» к инженерным сетям, выдачи технических условий, актов технологического присоединения, получения разрешений на строительство, разрешений на ввод в эксплуатацию, градостроительной документации и иных разрешительных документов, выдаваемых в связи со строительством, реконструкцией, демонтажем и эксплуатацией «Обществом» объектов, в том числе инженерных сетей и сооружений, с правом подачи и получения, а также подписания от имени Общества всех необходимых оригиналов документов, заявлений, разрешений, согласований от имени «Общества», давать объяснения, получать почтовую корреспонденцию, а также совершать иные действия и формальности, связанные с выполнением настоящего поручения.

Настоящая доверенность выдана сроком до 31 декабря 2023 года без права передоверия.

Подпись доверенного лица

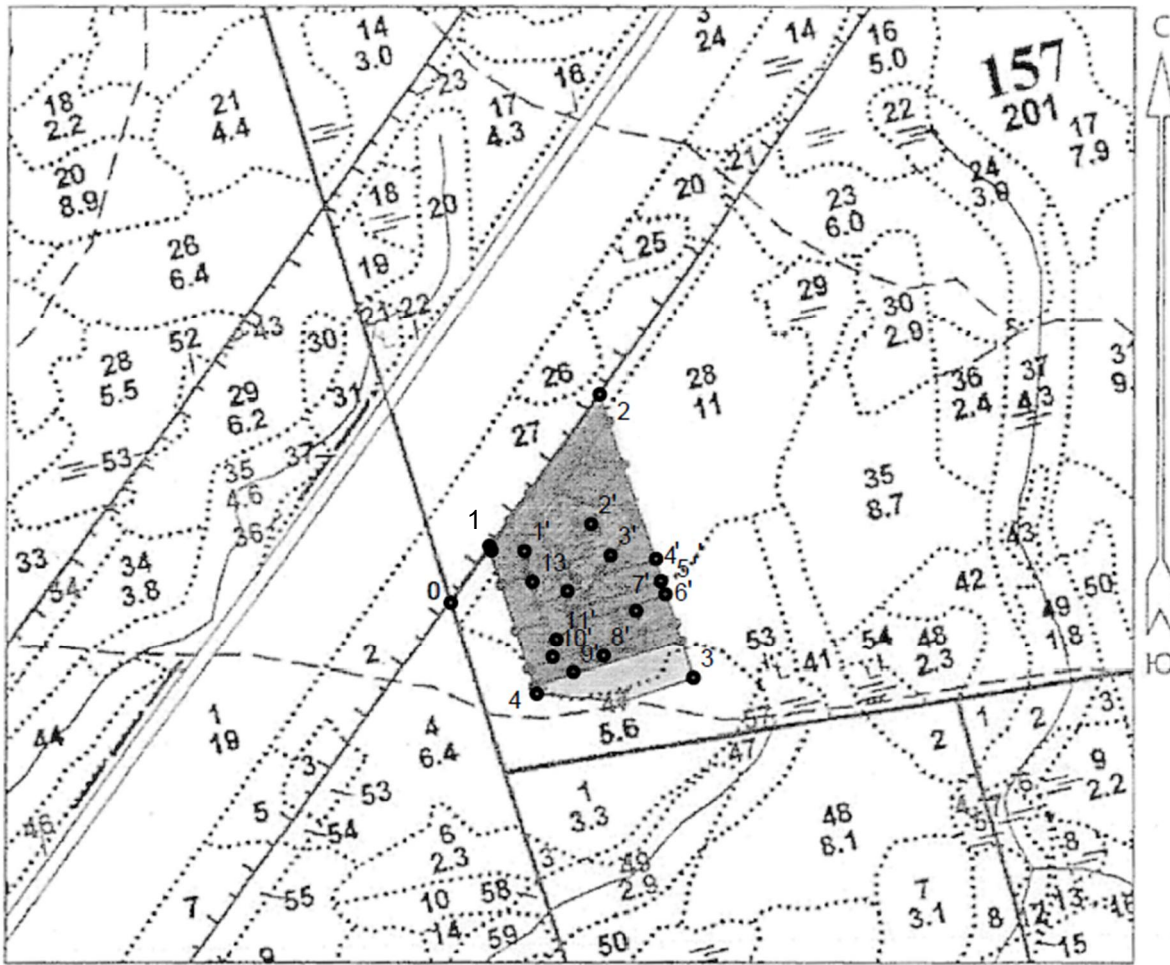
удостоверяю.

Генеральный директор
АО «Компания «Колос»
«КОМПАНИЯ
«КОЛОС»
М.П.



К.М. Елютина

План участка для проведения компенсационного лесовосстановления
 В Пригородном лесничестве участковым лесничестве, Подпорожского лесничества
 кв. 157, выд. 28,40,56 на 2022 год



Общая площадь: 7,67 га

Эксплуатационная площадь: 6,35 га

Масштаб: 1:10000

Условные обозначения:

- Эксплуатационная площадь
- Не эксплуатационная площадь

Выполнил:

Конский С.В.

Основной полигон			№№	Широта	Долгота
№№	Широта	Долгота	4'	60.87225449	34.06652237
0	60.87135294	34.0611811	5'	60.87209407	34.06677354
1	60.87204305	34.06261314	6'	60.8719413	34.06671075
2	60.87387266	34.06651003	7'	60.87171596	34.06612991
3	60.87024233	34.06750574	8'	60.8714066	34.06551767
4	60.86998076	34.06314809	9'	60.87121564	34.06516445
1	60.87204305	34.06261314	10'	60.87139132	34.06494468
Полигон 2. Площадь 1,22 Га. Тип: неэксплуатируемая площадь.			11'	60.87159757	34.06498565
1'	60.87231559	34.06412051	12'	60.87184964	34.06462286
2'	60.87262878	34.06487403	13'	60.87195658	34.0642147
3'	60.87236143	34.06583164	1'	60.87231559	34.06412051