

## **Проект лесовосстановления на лесном участке № 1 / 2023 год**

Лесовосстановление: искусственное (естественное, искусственное, комбинированное)

Субъект Российской Федерации: Ленинградская область

Лесной район: Балтийско-Белозерский таежный район

### **Характеристика местоположения лесного участка:**

Лесничество: Бокситогорское

Участковое лесничество: Соминское

Урочище:

№ Квартала: 52

№ Выдела: 35

Площадь лесного участка, га: 6,522

(исходные данные для проекта лесовосстановления: материалы обследования лесного участка при выборе способа лесовосстановления, план лесного участка, масштаб 1:10 000 прилагаются к проекту лесовосстановления)

### **Характеристика лесорастительных условий лесного участка:**

Рельеф участка (уклон): Равнинный

Гидрологические условия (увлажнение): Высокий уровень грунтовых вод

Почва: Торфяно - перегнойные глеевые и торфяно - болотные переходного типа

### **Характеристика площадей лесного участка:**

Защитные, Прогалина, Водоохранная зона

(вырубки, гари, прогалины, иные не занятые лесными насаждениями или предназначенные для лесовосстановления земли)

### **Характеристика вырубки:**

Нет вырубки

### **Характеристика имеющихся подроста и молодняка лесных древесных пород:**

Нет подроста и молодняка

### **Проектируемый способ лесовосстановления:**

искусственное лесовосстановление

(естественное лесовосстановление, искусственное лесовосстановление, комбинированное лесовосстановление (посев, посадка))

**Обоснование проектируемого способа лесовосстановления основных лесных древесных пород восстанавливаемых лесов с учетом особенностей производства работ в различных категориях защитных лесов и особо защитных участках лесов (для лесных участков, предназначенных для проведения лесовосстановления, на которых лесовосстановительные мероприятия осуществляются лицами, указанными в подпункте "а" пункта 6 Правил, государственными (муниципальными) учреждениями, указанными в подпункте "б" пункта 6 Правил)**

Правила лесовосстановления и лесоразведения (пост. Пр-ва РФ от 18.05.2022г. №897), Приказ Мин. Природы от 29.12.2021г. № 1024 «Об утверждении правил лесовосстановления», Приказ Мин. Природы от 20.12.2021г. №978, Лесохозяйственный регламент лесничества, Акт обследования участка

**Сроки и технологии (методы) выполнения работ по лесовосстановлению (для лесных участков, предназначенных для проведения лесовосстановления, на которых лесовосстановительные мероприятия осуществляются лицами, указанными в подпункте "а" пункта 6 Правил, государственными (муниципальными) учреждениями, указанными в подпункте "б" пункта 6 Правил)**

I этап:

2-3 квартал 2023г.

Подготовка лесного участка:

вынос в натуру лесного участка; полосная расчистка участка от древесно-кустарниковой растительности, с оставлением жизнеспособных деревьев хозяйственно-ценных пород Е,С,Б;

Подготовка почвы механизированным и(или) комбинированным способом,

в водоохранной зоне подготовка почвы производится ручным способом;

II этап:

2-3 квартал 2023г.

ручная посадка под «меч Колесова» посадочного материала с ЗКС

**Сроки и технологии (методы) выполнения работ по агротехническим уходам (для лесных участков, предназначенных для проведения лесовосстановления, на которых лесовосстановительные мероприятия осуществляются лицами, указанными в подпункте "а" пункта 6 Правил, государственными (муниципальными) учреждениями, указанными в подпункте "б" пункта 6 Правил)**

III этап:

3-4 квартал 2023г.

Осень агротехнический (удаление травянистой растительности)

IV ЭТАП:

2 кв 2024г.

Весна, ручная оправка растений от завала травой и почвой, выжимания морозом;

V ЭТАП:

3-4 кв 2024г.

Осень агротехнический (удаление травянистой растительности)

VI ЭТАП:

2 кв 2025г.

Весна, ручная оправка растений от завала травой и почвой, выжимания морозом;

VII ЭТАП:

3-4 кв 2025г.

Осень агротехнический (удаление травянистой растительности)

VIII ЭТАП:

2 кв 2026г.

Весна, ручная оправка растений от завала травой и почвой, выжимания морозом;

Дополнение лесных культур производится с приживаемостью 25-85% и неравномерным отпадом по площади участка вне зависимости от приживаемости, по итогам инвентаризаций.

**Сроки и технологии (методы) выполнения работ по лесоводственным уходам (для лесных участков, предназначенных для проведения лесовосстановления, на которых лесовосстановительные мероприятия осуществляются лицами, указанными в подпункте "а" пункта 6 Правил, государственными (муниципальными) учреждениями, указанными в подпункте "б" пункта 6 Правил)**

-

**Требования к используемому для лесовосстановления посадочному (посевному) материалу:**

Порода: Сосна обыкновенная

Вид посадочного материала (сеянцы, саженцы с открытой (закрытой) корневой системой, селекционная категория происхождения семян, лесосеменной район): Сеянцы/саженцы с закрытой корневой системой

Возраст, лет: 1

Высота, см: 12

Диаметр корневой шейки, мм: 2 мм.

**Характеристика посевного материала:**

**Требования к молоднякам, площади которых подлежат отнесению к землям, на которых расположены леса, для признания работ по лесовосстановлению законченными (для лесных участков, предназначенных для проведения лесовосстановления, на которых лесовосстановительные мероприятия осуществляются лицами, указанными в подпункте "а" пункта 6 Правил, государственными (муниципальными) учреждениями, указанными в подпункте "б" пункта 6 Правил):**

Порода: Сосна обыкновенная

Возраст, лет: 3

Количество деревьев основных лесных древесных пород, тыс. штук/га: 2

Средняя высота, м: 1

**Объем работ по лесовосстановлению (площадь лесовосстановления, га) (для лесных участков, предназначенных для проведения лесовосстановления, на которых лесовосстановительные мероприятия осуществляются лицами, указанными в подпункте "а" пункта 6 Правил, государственными (муниципальными) учреждениями, указанными в подпункте "б" пункта 6 Правил)**

6,522

**Проектируемый объем работ по лесовосстановлению (для лесных участков, предназначенных для проведения лесовосстановления, на которых лесовосстановительные мероприятия осуществляются лицами, указанными в подпункте "а" пункта 6 Правил, государственными (муниципальными) учреждениями, указанными в подпункте "б" пункта 6 Правил):**

площадь лесовосстановления, га: 6,522

количество жизнеспособных растений основных лесных древесных пород, тыс.штук /га: 2,2

количество жизнеспособных растений основных лесных древесных пород на всей площади, тыс. штук: 14,348

**Исполнитель работ по лесовосстановлению:**



Толокшинова Светлана  
Александровна

Должность (При наличии)

Подпись

(Фамилия, имя, отчество - последнее при наличии)

27.04.2023

Число, месяц, год

**АКТ**  
**ОБСЛЕДОВАНИЯ УЧАСТКА ПРИ ВЫБОРЕ СПОСОБА И ТЕХНОЛОГИИ**  
**ЛЕСОВОССТАНОВЛЕНИЯ**

Характеристика местоположения лесного участка

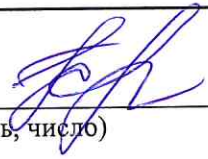
1. Лесничество	Бокситогорское
2. Участковое лесничество	Соминское
3. Номер квартала	4
4. Номер выдела	20

5. Арендатор, реквизиты док-та, номер декларации: ООО «Березовка» Для проведения компенсационного лесовосстановления земель, вырубленных в соответствии с Договором аренды лесного участка для строительства, реконструкции, эксплуатации линейных объектов № 1832кс-2020-12 от 17.12.2020г., Лесной декларацией №1-2021 от 29.06.2021г.

6. Площадь участка, с точностью до 0,0000 га	6,5220
7. Категория площади лесоразведения	Прогалина, Водоохранная зона
8. Условия для работы техники	
8.1. Захламленность	средняя
8.2. Доступность для работы техники	Доступно
9. Характеристика природно-климатических и лесорастительных условий участка	
9.1. Лесорастительная зона	Таежная
9.2. Лесной район	Балтийско-Белозерский
9.3. Целевое назначение лесов	Защитные
9.4. Рельеф	Равнинный
9.5. Почва	Торфяно - перегнойные глеевые и торфяно - болотные переходного типа
9.6. Тип леса (тип лесорастительных условий)	-
9.7. Степень задернения почвы	средняя
9.8. Количество пней на участке	-
10. Наличие подроста/ естественного возобновления	Нет
10.1. Средняя высота	- м.
10.2. Средний возраст	- лет
10.3. Распределение по площади	Равномерное
11. Характеристика санитарного состояния:	в связи с отсутствием признаков заселения вредных организмов, обследование не проводилось
12. Способ лесоразведения	Искусственное
12.1. Главная (целевая) порода:	сосна обыкновенная
12.2. Срок лесоразведения	2-3 кв. 2023 года
12.3. Густота посадки, тыс. шт/га	При посадке : ЗКС 2,2 ОКС 3,3
13. Необходимость проведения предварительных и сопутствующих мероприятий:	
13.1. Расчистка, осушение и пр.	Полосная расчистка от древесно-кустарниковой растительности, с оставлением жизнеспособных деревьев хозяйственно-ценных пород Е,С,Б
13.2. Санитарные	Не требуются
13.3. Противопожарные	Не требуются
13.4. Иные мероприятия	

Обследование проведено:

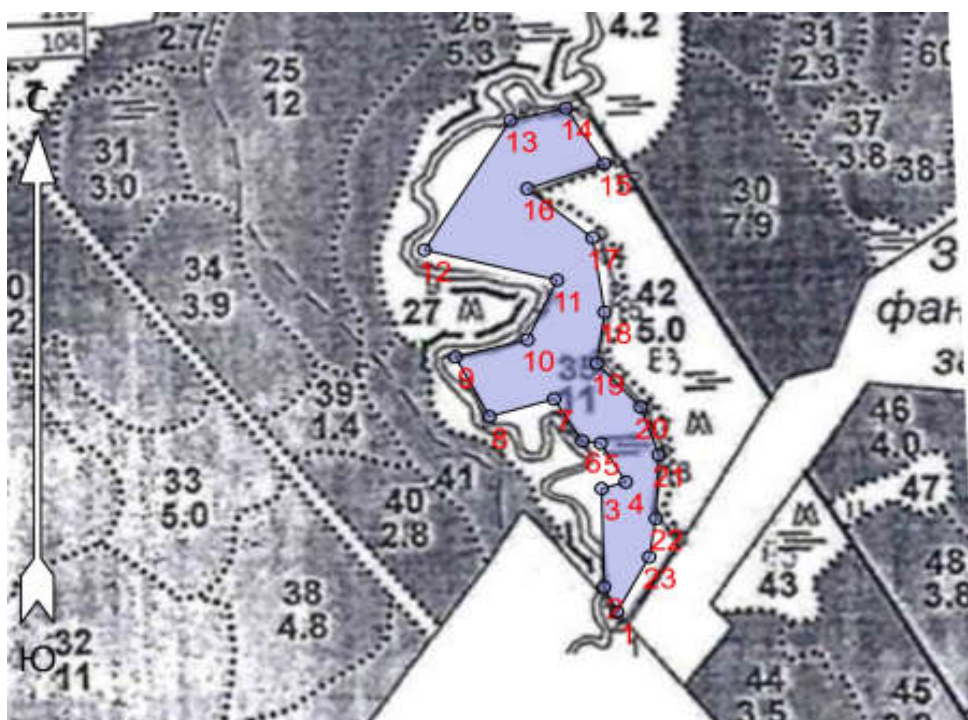
Представитель лесопользователя:

Ген. Директор ООО "Березовка" Толошинова С. А.  27.04.2023г.  
должность (Ф.И.О.) (подпись, число)

## План участка для проведения компенсационного лесовосстановления

**ООО «Березовка» Для проведения компенсационного лесовосстановления земель, вырубленных в соответствии с Договором аренды лесного участка для строительства, реконструкции, эксплуатации линейных объектов № 1832кв-2020-12 от 17.12.2020г., Лесной декларацией №1-2021 от 29.06.2021г.**

Лесничество (лесопарк) Бокситогорское  
 Участковое лесничество Соминское  
 Урочище (при наличии) -  
 Номер(а) лесного квартала 4  
 Номер(а) лесотаксационного выдела(выделов) 20  
 Масштаб 1:10 000



Экспликация участка

Объект						
Катег. Земель	Площадь участка, га	Номера точек	Геодезические координаты		Азимуты линий, °	Длина линий, м
			Широта	Долгота		
Защитные	6,5220	1 - 2	59.39608	34.80764	334°.00'	37
		2 - 3	59.39638	34.80736	358°.30'	130
		3 - 4	59.39755	34.80731	74°.00'	31
		4 - 5	59.39763	34.80783	329°.00'	60
		5 - 6	59.39809	34.80729	278°.00'	23
		6 - 7	59.39812	34.80689	328°.00'	66
		7 - 8	59.39862	34.80628	254°.00'	83
		8 - 9	59.39841	34.80487	332°.30'	90
		9 - 10	59.39912	34.80414	76°.00'	91
		10 - 11	59.39932	34.80570	24°.30'	87
		11 - 12	59.40003	34.80634	284°.00'	168

Защитные	6,5220	12 - 13	59.40039	34.80346	31°30'	202
		13 - 14	59.40194	34.80533	77°00'	70
		14 - 15	59.40208	34.80653	147°30'	87
		15 - 16	59.40142	34.80736	250°30'	100
		16 - 17	59.40112	34.80570	129°00'	103
		17 - 18	59.40054	34.80711	171°30'	100
		18 - 19	59.39965	34.80738	188°00'	69
		19 - 20	59.39904	34.80721	137°00'	79
		20 - 21	59.39852	34.80816	161°00'	68
		21 - 22	59.39795	34.80855	182°30'	84
		22 - 23	59.39719	34.80849	189°00'	52
		23 - 1	59.39674	34.80834	208°30'	83

\* Геодезические координаты получены при помощи GARMIN GPSMAP 64st. В системе координат WGS 84