

Проект лесовосстановления на лесном участке № 2 / 2023 год

Лесовосстановление: естественное (естественное, искусственное, комбинированное)

Субъект Российской Федерации: Ленинградская область

Лесной район: Балтийско-Белозерский таежный район

Характеристика местоположения лесного участка:

Лесничество: Лужское

Участковое лесничество: Черемнецкое

Урочище:

№ Квартала: 107

№ Выдела: 18-0,1000 га; 32-2,0000 га

Площадь лесного участка, га: 2,1

(исходные данные для проекта лесовосстановления: материалы обследования лесного участка при выборе способа лесовосстановления, план лесного участка, масштаб 1:10 000 прилагаются к проекту лесовосстановления)

Характеристика лесорастительных условий лесного участка:

Рельеф участка (уклон): равнинный

Гидрологические условия (увлажнение): высокий уровень грунтовых вод

Почва: влажно-мулевые, перегнойно-торфянистые глееватые и суглинистые

Характеристика площадей лесного участка:

Вырубка 2022 г.

(вырубки, гари, прогалины, иные не занятые лесными насаждениями или предназначенные для лесовосстановления земли)

Характеристика вырубки:

Количество пней, тыс. штук/га: 0,495

Характер и размещение оставленных деревьев и кустарников (куртины, полосы, групповое, равномерное):

Степень задернения почвы (слабая, средняя, сильная): средняя- 31-50%

Степень минерализации почвы (% от площади лесного участка): 25%

Состояние очистки от порубочных остатков и валежника (захламленность, м3): отсутствует (до 5 м.куб/га)

а) отсутствует (до 5 м3/га); б) слабая (5-20 м3/га); в) средняя (20-50 м3/га); г) сильная (более 50 м3/га).

Категория доступности для техники: доступная без расчистки и корчевки пней

а) доступная;

б) требуется узкополосная расчистка без корчевки пней;

в) требуется узкополосная расчистка;

г) требуется широкополосная расчистка с корчевкой пней.

Характеристика имеющихся подроста и молодняка лесных древесных пород:

Нет подроста и молодняка

Проектируемый способ лесовосстановления:

содействие естественному лесовосстановлению методом минерализации

(естественное лесовосстановление, искусственное лесовосстановление, комбинированное лесовосстановление (посев, посадка))

Обоснование проектируемого способа лесовосстановления основных лесных древесных пород восстанавливаемых лесов с учетом особенностей производства работ в различных категориях защитных лесов и особо защитных участках лесов (для лесных участков, предназначенных для проведения лесовосстановления, на которых лесовосстановительные мероприятия осуществляются лицами, указанными в подпункте "а" пункта 6 Правил, государственными (муниципальными) учреждениями, указанными в подпункте "б" пункта 6 Правил)

Акт обследования участка прилагается.

Сроки и технологии (методы) выполнения работ по лесовосстановлению (для лесных участков, предназначенных для проведения лесовосстановления, на которых лесовосстановительные мероприятия осуществляются лицами, указанными в подпункте "а" пункта 6 Правил, государственными (муниципальными) учреждениями, указанными в подпункте "б" пункта 6 Правил)

Подготовка почвы: осень 2022г. прокладка мин.полос трактором ТДТ-55 с плугом ПКЛ-70. Степень минерализации от общей площади - 25%.

Ширина мин. полосы 1,4м.

Сроки и технологии (методы) выполнения работ по агротехническим уходам (для лесных участков, предназначенных для проведения лесовосстановления, на которых лесовосстановительные мероприятия осуществляются лицами, указанными в подпункте "а" пункта 6 Правил, государственными (муниципальными) учреждениями, указанными в подпункте "б" пункта 6 Правил)

Сроки и технологии (методы) выполнения работ по лесоводственным уходам (для лесных участков, предназначенных для проведения лесовосстановления, на которых лесовосстановительные мероприятия осуществляются лицами, указанными в подпункте "а" пункта 6 Правил, государственными (муниципальными) учреждениями, указанными в подпункте "б" пункта 6 Правил)

Требования к используемому для лесовосстановления посадочному (посевному) материалу:

Характеристика посевного материала:

Требования к молоднякам, площади которых подлежат отнесению к землям, на которых расположены леса, для признания работ по лесовосстановлению завершенными (для лесных участков, предназначенных для проведения лесовосстановления, на которых лесовосстановительные мероприятия осуществляются лицами, указанными в подпункте "а" пункта 6 Правил, государственными (муниципальными) учреждениями, указанными в подпункте "б" пункта 6 Правил):

Порода: Ель европейская (обыкновенная)

Возраст, лет: 5

Количество деревьев основных лесных древесных пород, тыс. штук/га: 2,0

Средняя высота, м: 0,7

Объем работ по лесовосстановлению (площадь лесовосстановления, га) (для лесных участков, предназначенных для проведения лесовосстановления, на которых лесовосстановительные мероприятия осуществляются лицами, указанными в подпункте "а" пункта 6 Правил, государственными (муниципальными) учреждениями, указанными в подпункте "б" пункта 6 Правил)

2,1

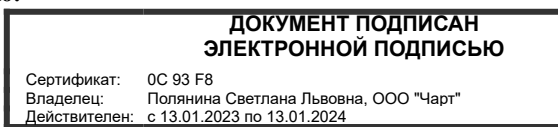
Проектируемый объем работ по лесовосстановлению (для лесных участков, предназначенных для проведения лесовосстановления, на которых лесовосстановительные мероприятия осуществляются лицами, указанными в подпункте "а" пункта 6 Правил, государственными (муниципальными) учреждениями, указанными в подпункте "б" пункта 6 Правил):

площадь лесовосстановления, га: 2,1

количество жизнеспособных растений основных лесных древесных пород, тыс.штук /га: 0

количество жизнеспособных растений основных лесных древесных пород на всей площади, тыс. штук: 0

Исполнитель работ по лесовосстановлению:



Генеральный директор

Должность (При наличии)

Подпись

Полянина Светлана Львовна
(Фамилия, имя, отчество - последнее при наличии)

21.03.2023

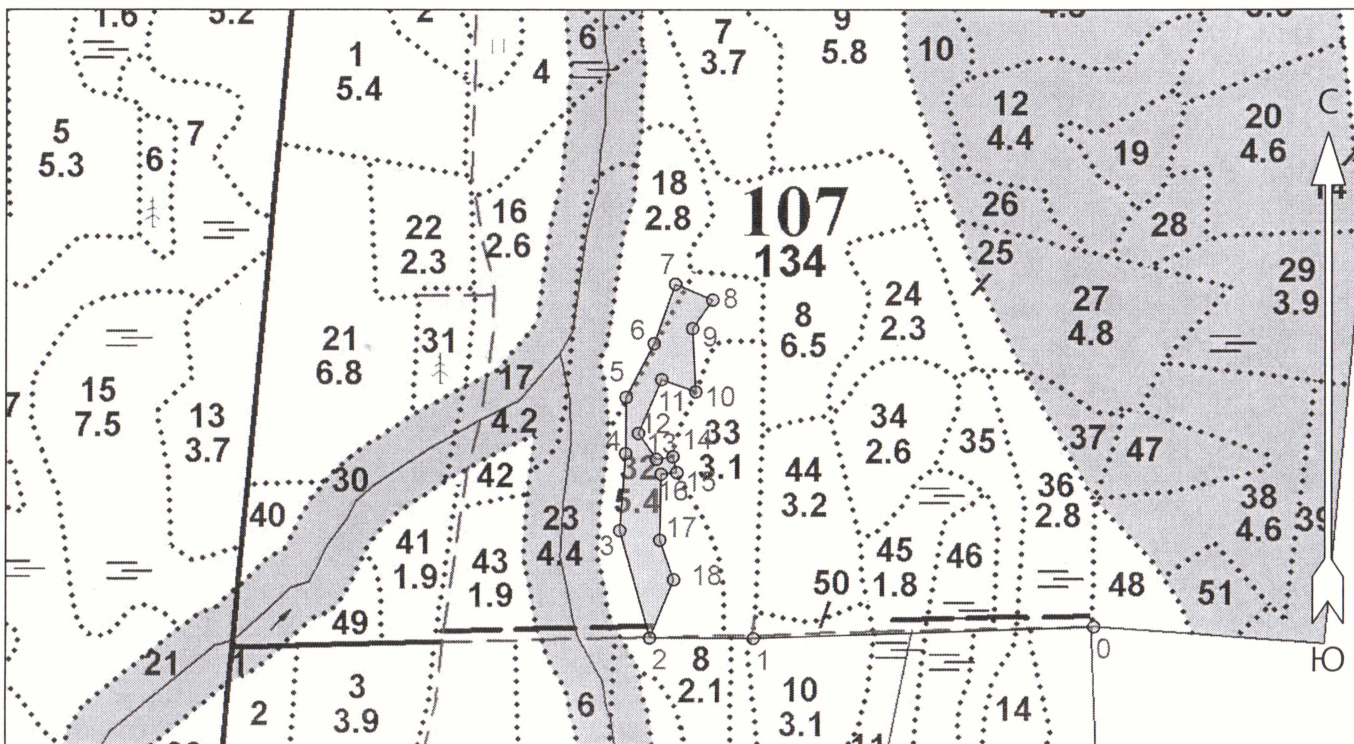
Число, месяц, год

АКТ
ОБСЛЕДОВАНИЯ УЧАСТКА
ПРИ ВЫБОРЕ СПОСОБА И ТЕХНОЛОГИИ ЛЕСОВОССТАНОВЛЕНИЯ

1. Лесничество *Лужское*
2. Участковое лесничество *Черемнецкое*
3. Номер(а) лесного квартала *107*
4. Номер(а) лесотаксационного выдела (выделов): *18-0,1000, 32-2,0000*
5. Площадь участка, с точностью до 0,0000 га *2,1000*
6. План лесного участка (прилагается к акту)
7. Категория площадей участка лесовосстановления *Вырубка (2022, февраль)*
(вырубка, гарь, иная (год, месяц))
8. Наименование организации и основания возникновения обязательств *ООО «Чарт»*
№ 63/3-2010-05 от 14.05.2010г., Изм. в ЛД № 2-2020 от 03.12.2021г.
(номер договора аренды лесного участка, постоянного (бессрочного) пользования, безвозмездного пользования, сервитута, номер лесной декларации, основания для перевода в земли иных категорий)
9. Исходный породный состав участка лесовосстановления *в.18-8Б2Е, в.32-5Б5Ос*
(до вырубки, гари, гибели)
10. Условия для работы техники:
 - 10.1. Количество пней *495 шт./га, средний диаметр 28 см*
 - 10.2. Захламленность, м³/га *отсутствует*
(отсутствует - менее 5 м³/га, слабая - 5 - 20 м³/га, средняя - 20 - 50 м³/га, сильная > 50 м³/га)
 - 10.3. Доступность для работы техники *доступны без расчистки и корчевки пней*
11. Характеристика природно-климатических и лесорастительных условий лесного участка:
 - 11.1. Лесорастительная зона *Таёжная*
 - 11.2. Лесной район *Балтийско-Белозерский Таёжный*
 - 11.3. Целевое назначение лесов *Эксплуатационные леса*
 - 11.4. Рельеф *Равнинный*
 - 11.5. Почва *Влажно-мулевые, перегнойно-торфянистые и суглинистые*
(тип, степень увлажнения, механический состав)
 - 11.6. Тип леса (тип вырубки, тип лесорастительных условий) *ТТО, СЗ*
 - 11.7. Степень задернения почвы *средняя – 31-50%*
(отсутствует - до 10%%, слабая – 11-30%%, средняя – 31-50%%, сильная >50%%)
12. Характеристика подроста главных (целевых) пород (перечетная ведомость прилагается):
 - 12.1. Средняя высота -- м
 - 12.2. Средний возраст -- лет
 - 12.3. Количество, всего -- тыс.шт./га, в том числе по породам: --
 - 12.4. Категория густоты --
 - 12.5. Распределение по площади -- _____
(редкий, средний, густой, равномерное, неравномерное, групповое)
 - 12.6. Жизнеспособность подроста -- _____
(жизнеспособный, нежизнеспособный)
13. Характеристика возобновления мягколиственных пород:
 - 13.1. Порода --,
 - 13.2. Количество -- тыс.шт./га,
 - 13.3. Средняя высота -- м
14. Источники обсеменения : _____ стены леса _____
(порода, источник: одиночные (шт./га), куртины, полосы, стены леса)
15. Характеристика санитарного состояния *в связи с отсутствием признаков заселения вредных организмов обследование на лесном участке не проводилось*
(заселенность вредными организмами, болезни леса)
16. Предложения для разработки Проекта лесовосстановления:
 - 16.1. Способ лесовосстановления : содействие естественному лесовосстановлению методом минерализации.
(естественный, искусственный, комбинированный)
 - 16.2. Главные (целевые) породы *Ель*
 - 16.3. Срок лесовосстановления *май 2023 г. - сентябрь 2028 г.*

План участка для проведения лесовосстановления
2023 г.

Лесничество *Лужское*
 Участковое лесничество *Черемнецкое*
 Номер(а) лесного квартала 107
 Номер(а) лесотаксационного выдела 18, 32
 Площадь участка, га 2,1000
 Масштаб: 1 : 10000



Условные обозначения

Эксплуатационный участок		Неэксплуатационный участок	
--------------------------	--	----------------------------	--

Экспликация участка

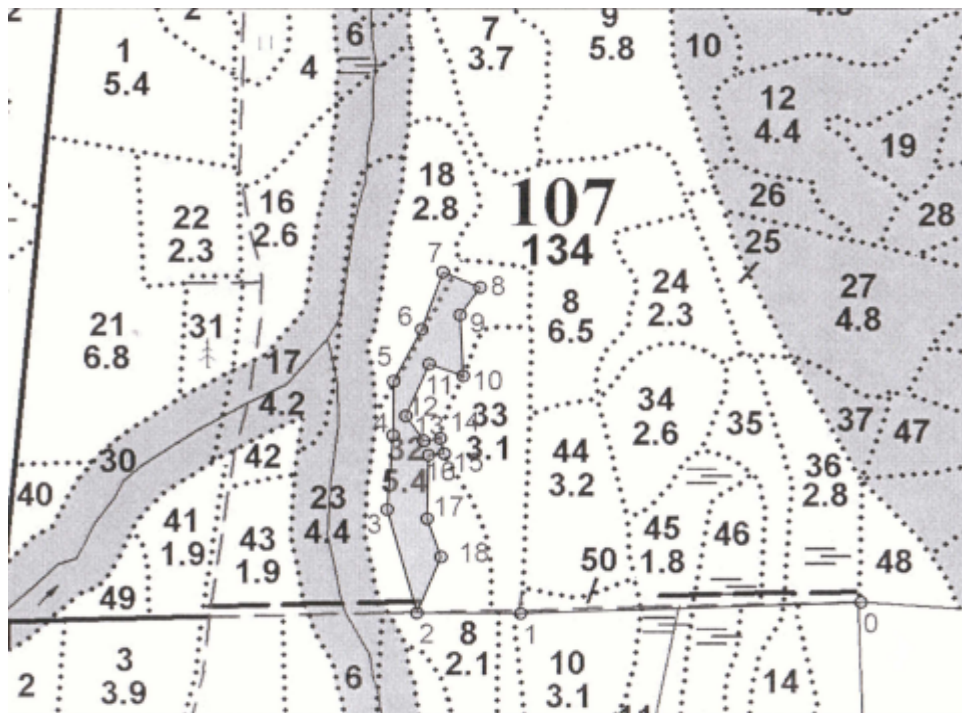
Номера точек	Географические координаты		Азимуты линий		Длина, м
	Широта	Долгота			
Привязка					
0	58.49324	29.90283	0 - 1	257° 00'	451.7
1	58.49309	29.89507	1 - 2	259° 20'	136.7

Объект

Категория земель	Площадь участка, га	Номера точек	Географические координаты		Азимуты линий		Длина, м
			Широта	Долгота			
Основной полигон	2.1000	2	58.49310	29.89272	2 - 3	333° 10'	147.6
		3	58.49438	29.89203	3 - 4	353° 10'	102.9
		4	58.49530	29.89215	4 - 5	349° 20'	74.5
		5	58.49597	29.89216	5 - 6	16° 20'	80.5
		6	58.49661	29.89280	6 - 7	8° 30'	83.7
		7	58.49732	29.89328	7 - 8	102° 10'	53.4
		8	58.49713	29.89412	8 - 9	204° 00'	46.2
		9	58.49679	29.89367	9 - 10	166° 10'	84.5
		10	58.49603	29.89374	10 - 11	279° 10'	47.4
		11	58.49618	29.89297	11 - 12	192° 20'	77.6
		12	58.49554	29.89244	12 - 13	134° 00'	41.9
		13	58.49523	29.89286	13 - 14	70° 30'	22.0
		14	58.49526	29.89323	14 - 15	155° 30'	21.5
		15	58.49507	29.89332	15 - 16	253° 00'	20.6
		16	58.49505	29.89297	16 - 17	170° 00'	87.9
		17	58.49426	29.89294	17 - 18	149° 30'	55.2
		18	58.49380	29.89326	18 - 2	191° 10'	83.8

Схема лесного участка

Номер объекта: 1
 Масштаб: 1:10000
 Площадь эксплуатационная, га: 2,1



Номер начальной точки (столба) линии	Номер следующей точки (столба) линии	Направление линий, румбы (азимуты), °	Длина линий, м	Координата начальной точки (столба) линии	
				Долгота(X)	Широта (Y)
2	3	333°.10'	147,6	29,89272	58,4931
3	4	353°.10'	102,9	29,89203	58,49438
4	5	349°.20'	74,5	29,89215	58,4953
5	6	16°.20'	80,5	29,89216	58,49597
6	7	8°.30'	83,7	29,8928	58,49661
7	8	102°.10'	53,4	29,89328	58,49732
8	9	204°.00'	46,2	29,89412	58,49713
9	10	166°.10'	84,5	29,89367	58,49679
10	11	279°.10'	47,4	29,89374	58,49603
11	12	192°.20'	77,6	29,89297	58,49618
12	13	134°.00'	41,9	29,89244	58,49554
13	14	70°.30'	22	29,89286	58,49523
14	15	155°.30'	21,5	29,89323	58,49526
15	16	253°.00'	20,6	29,89332	58,49507
16	17	170°.00'	87,9	29,89297	58,49505
17	18	149°.30'	55,2	29,89294	58,49426
18	2	191°.10'	83,8	29,89326	58,4938

Исполнитель работ по лесовосстановлению:

**ДОКУМЕНТ ПОДПИСАН
ЭЛЕКТРОННОЙ ПОДПИСЬЮ**

Сертификат: 0С 93 F8
 Владелец: Полянина Светлана Львовна, ООО "Чарт"
 Действителен: с 13.01.2023 по 13.01.2024

Генеральный директор

Должность (При наличии)

Подпись

Полянина Светлана Львовна

(Фамилия, имя, отчество - последнее при наличии)

21.03.2023

Число, месяц, год