

Проект лесовосстановления на лесном участке № 1 / 2023 год

Лесовосстановление: искусственное (естественное, искусственное, комбинированное)

Субъект Российской Федерации: Ленинградская область

Лесной район: Балтийско-Белозерский таежный район

Характеристика местоположения лесного участка:

Лесничество: Подпорожское

Участковое лесничество: Важинское сельское

Урочище:

№ Квартала: 41

№ Выдела: 17-16,1га

Площадь лесного участка, га: 16,1

(исходные данные для проекта лесовосстановления: материалы обследования лесного участка при выборе способа лесовосстановления, план лесного участка, масштаб 1:10 000 прилагаются к проекту лесовосстановления)

Характеристика лесорастительных условий лесного участка:

Рельеф участка (уклон): равнинный

Гидрологические условия (увлажнение): в низких местах с повышенным накоплением влаги

Почва: суглинок

Характеристика площадей лесного участка:

вырубка 2021 года

(вырубки, гари, прогалины, иные не занятые лесными насаждениями или предназначенные для лесовосстановления земли)

Характеристика вырубки:

Количество пней, тыс. штук/га: 0,6

Характер и размещение оставленных деревьев и кустарников (куртины, полосы, групповое, равномерное): равномерное

Степень задернения почвы (слабая, средняя, сильная): слабая

Степень минерализации почвы (% от площади лесного участка): 5%

Состояние очистки от порубочных остатков и валежника (захламленность, м3): слабая (5 - 20 м.куб/га)

а) отсутствует (до 5 м3/га); б) слабая (5-20 м3/га); в) средняя (20-50 м3/га); г) сильная (более 50 м3/га).

Категория доступности для техники: доступная

а) доступная;

б) требуется узкополосная расчистка без корчевки пней;

в) требуется узкополосная расчистка;

г) требуется широкополосная расчистка с корчевкой пней.

Характеристика имеющихся подроста и молодняка лесных древесных пород:

Нет подроста и молодняка

Проектируемый способ лесовосстановления:

искусственное лесовосстановление-посадка

(естественное лесовосстановление, искусственное лесовосстановление, комбинированное лесовосстановление (посев, посадка))

Обоснование проектируемого способа лесовосстановления основных лесных древесных пород восстанавливаемых лесов с учетом особенностей производства работ в различных категориях защитных лесов и особо защитных участках лесов (для лесных участков, предназначенных для проведения лесовосстановления, на которых лесовосстановительные мероприятия осуществляются лицами, указанными в подпункте "а" пункта 6 Правил, государственными (муниципальными) учреждениями, указанными в подпункте "б" пункта 6 Правил)

согласно Правил лесовосстановления утвержденных приказом Министерства природных ресурсов и экологии РФ от 29.12.2021г. № 1024, отсутствие на участке подроста и молодняка главных лесных древесных пород

Сроки и технологии (методы) выполнения работ по лесовосстановлению (для лесных участков, предназначенных для проведения лесовосстановления, на которых лесовосстановительные мероприятия осуществляются лицами, указанными в подпункте "а" пункта 6 Правил, государственными (муниципальными) учреждениями, указанными в подпункте "б" пункта 6 Правил)

1. Расчистка и подготовка участка-сплошная, без раскорчевки пней;
2. Подготовка почвы-сентябрь, октябрь 2022 года бороздами трактором ТЛТ-100 с плугом ПЛ-1, расстояние между центрами борозд 4,0-4,5м;
3. Метод создания лесных культур-посадка сеянцев ели европейской с ОКС под меч Колесова. в дно, в пласт борозды в ряд, расстояние между рядами-4,0м, 4,5м, в рядах-0,7, 0,8м
4. Срок посадки-май 2023 года.

Сроки и технологии (методы) выполнения работ по агротехническим уходам (для лесных участков, предназначенных для проведения лесовосстановления, на которых лесовосстановительные мероприятия осуществляются лицами, указанными в подпункте "а" пункта 6 Правил, государственными (муниципальными) учреждениями, указанными в подпункте "б" пункта 6 Правил)

Ручная оправка от завала травой и почвой, рыхление почвы с одновременным уничтожением травянистой и древесной растительности, скашивание травянистой и древесно-кустарниковой растительности механическими средствами, дополнение лесных культур по необходимости.

Сроки проведения 2023-2025г.

Сроки и технологии (методы) выполнения работ по лесоводственным уходам (для лесных участков, предназначенных для проведения лесовосстановления, на которых лесовосстановительные мероприятия осуществляются лицами, указанными в подпункте "а" пункта 6 Правил, государственными (муниципальными) учреждениями, указанными в подпункте "б" пункта 6 Правил)

Механизированное уничтожение нежелательной древесной растительности однократно-двукратно 2024-2030г. ;

Требования к используемому для лесовосстановления посадочному (посевному) материалу:

Порода: Ель европейская

Вид посадочного материала (сеянцы, саженцы с открытой (закрытой) корневой системой, селекционная категория происхождения семян, лесосеменной район): сеянцы с ОКС

Возраст, лет: 3

Высота, см: 12

Диаметр корневой шейки, мм: 2 мм.

Характеристика посевного материала:

Порода:

Класс качества семян:

Селекционная категория:

Место происхождения (лесосеменной район):

Требования к молоднякам, площади которых подлежат отнесению к землям, на которых расположены леса, для признания работ по лесовосстановлению законченными (для лесных участков, предназначенных для проведения лесовосстановления, на которых лесовосстановительные мероприятия осуществляются лицами, указанными в подпункте "а" пункта 6 Правил, государственными (муниципальными) учреждениями, указанными в подпункте "б" пункта 6 Правил):

Порода: Ель

Возраст, лет: 10

Количество деревьев основных лесных древесных пород, тыс. штук/га: 1,7-2

Средняя высота, м: 0,7

Объем работ по лесовосстановлению (площадь лесовосстановления, га) (для лесных участков, предназначенных для проведения лесовосстановления, на которых лесовосстановительные мероприятия осуществляются лицами, указанными в подпункте "а" пункта 6 Правил, государственными (муниципальными) учреждениями, указанными в подпункте "б" пункта 6 Правил)

16,1

Проектируемый объем работ по лесовосстановлению (для лесных участков, предназначенных для проведения лесовосстановления, на которых лесовосстановительные мероприятия осуществляются лицами, указанными в подпункте "а" пункта 6 Правил, государственными (муниципальными) учреждениями, указанными в подпункте "б" пункта 6 Правил):

площадь лесовосстановления, га: 16,1

количество жизнеспособных растений основных лесных древесных пород, тыс.штук /га: 3

количество жизнеспособных растений основных лесных древесных пород на всей площади, тыс. штук:
48,3

Исполнитель работ по лесовосстановлению:

**ДОКУМЕНТ ПОДПИСАН
ЭЛЕКТРОННОЙ ПОДПИСЬЮ**
Сертификат: 01 28 D4 66 00 8D AE EC 8E 46 1C E1 E7 11 37 6D E0
Владелец: КОЛОБОВ ИГОРЬ ВЛАДИМИРОВИЧ, ОБЩЕСТВО С
Действителен: с 06.05.2022 по 06.08.2023

Генеральный директор

Должность (При наличии)

Подпись

Колобов Игорь Владимирович
(Фамилия, имя, отчество - последнее
при наличии)

05.04.2023

Число, месяц, год

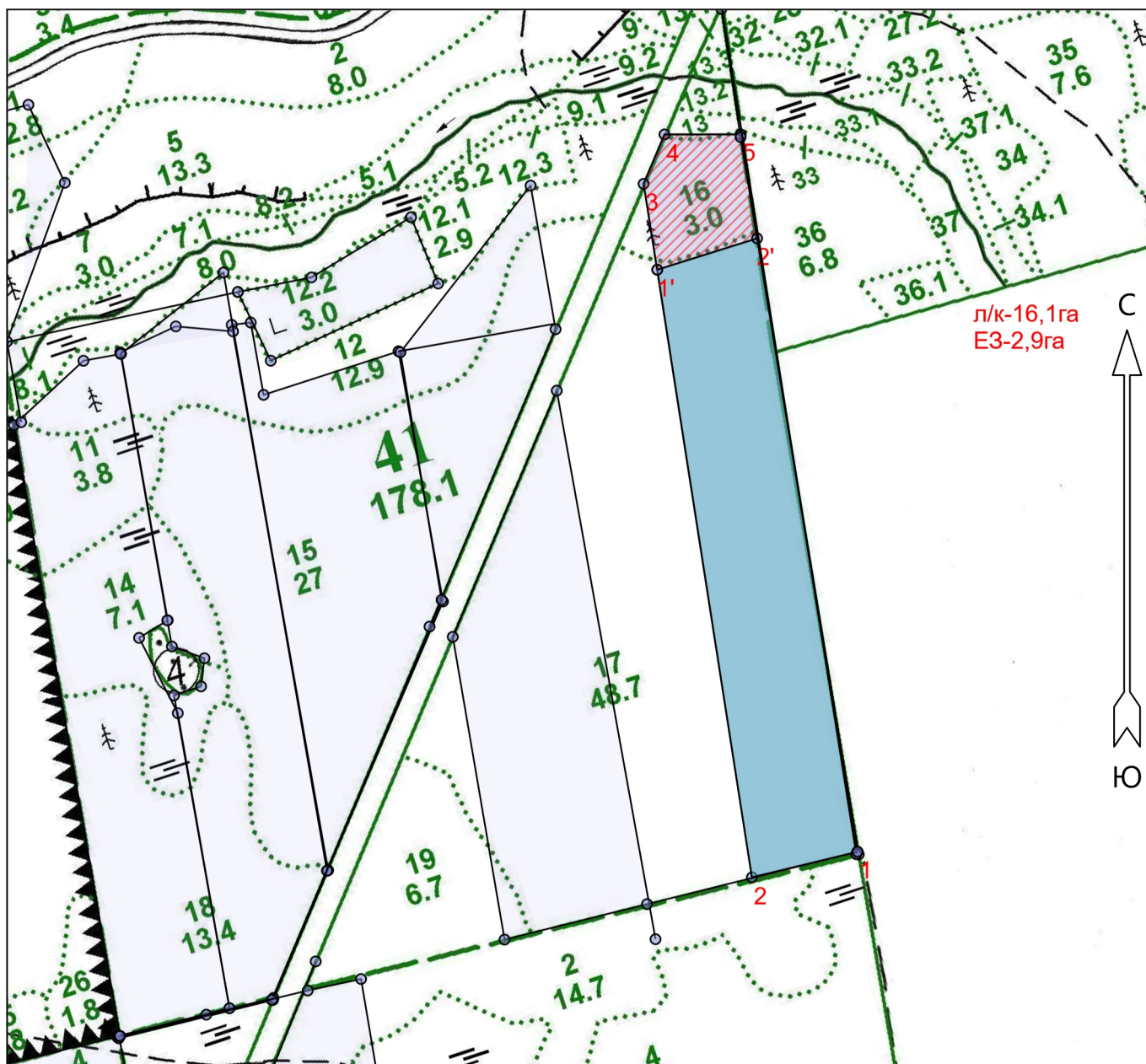
**ПРОЕКТ
ЛЕСОВОССТАНОВЛЕНИЯ
(создание лесных культур)**

2023 г.

Главная порода: **ель**
 Вид культур: **сплошные**
 Арендатор лесного участка: **ООО "ДРЕВПРОМ"**
 Площадь участка: **16.1 га**



План участка

Подпорожское лесничество (лесопарк): **Подпорожское**
 Участковое лесничество: **Важинское сельское**
 Урочище (при наличии):
 Номер(а) лесного квартала: 41
 Номер(а) лесотаксационного выдела: 17
 Масштаб: 1 : 10000



л/к-16,1га
ЕЗ-2,9га

Условные обозначения

Эксплуатационная площадь		ЕЗ	
--------------------------	---	----	---

* - Геодезические координаты получены при помощи Garmin GPSMAP 64 (указывается наименование и марка прибора, с помощью которого определены геодезические координаты) в системе координат МСК-47 Ленинградской области - зона 3

Экспликация участка							
Номера точек	Геодезические координаты*		Азимуты линий	Длина, м			
	Геодезическая долгота (X)	Геодезическая широта (Y)					
Объект							
Категория земель	Площадь участка, га	Номера точек	Геодезические координаты*		Азимуты линий	Длина, м	
			Геодезическая долгота (X)	Геодезическая широта (Y)			
Лесосека	19.0	1	563881.009	3267660.148	1 - 2	256°	170
		2	563840.237	3267494.792	2 - 3	351°	1101
		3	564927.959	3267319.365	3 - 4	23°	84
		4	565005.681	3267351.826	4 - 5	90°	119
		5	565006.403	3267471.186	5 - 1	171°	1140
Экспликация участка							
Номера точек	Геодезические координаты*		Азимуты линий	Длина, м			
	Геодезическая долгота (X)	Геодезическая широта (Y)					
Объект							
Категория земель	Площадь участка, га	Номера точек	Геодезические координаты*		Азимуты линий	Длина, м	
			Геодезическая долгота (X)	Геодезическая широта (Y)			
ЛК	16.1	1	563881.009	3267660.148	1 - 2	256°	170
		2	563840.237	3267494.792	2 - 1'	351°	964
		1'	564793.288	3267341.459	1' - 2'	73°	164
		2'	564843.268	3267497.978	2' - 1	171°	975
Экспликация участка							
Номера точек	Геодезические координаты*		Азимуты линий	Длина, м			
	Геодезическая долгота (X)	Геодезическая широта (Y)					
Объект							
Категория земель	Площадь участка, га	Номера точек	Геодезические координаты*		Азимуты линий	Длина, м	
			Геодезическая долгота (X)	Геодезическая широта (Y)			
ЕЗ	2.9	1'	564793.288	3267341.459	1' - 3	351°	136
		3	564927.959	3267319.365	3 - 4	23°	84
		4	565005.681	3267351.826	4 - 5	90°	119
		5	565006.403	3267471.186	5 - 2'	171°	165
		2'	564843.268	3267497.978	2' - 1'	253°	164

АКТ
ОБСЛЕДОВАНИЯ УЧАСТКА
ПРИ ВЫБОРЕ СПОСОБА И ТЕХНОЛОГИИ ЛЕСОВОССТАНОВЛЕНИЯ

1. Лесничество Подпорожское
2. Участковое лесничество Важинское сельское
3. Номер(а) лесного квартала 41
4. Номер(а) лесотаксационного выдела (выделов): 17
5. Площадь участка, с точностью до 0,0000 га 16,1000
6. План лесного участка (прилагается к акту)
7. Категория площадей участка лесовосстановления вырубка 2021г.
(вырубка, гарь, иная (год, месяц))
8. Наименование организации и основания возникновения обязательств
ООО «ДРЕВПРОМ» Договор аренды № 2-2008-12-48-3 от 08.12.2008 г.
(номер договора аренды лесного участка, постоянного (бессрочного) пользования, безвозмездного пользования, сервитута, номер лесной декларации, основания для перевода в земли иных категорий)
9. Исходный породный состав участка лесовосстановления 5Б3Ос1Олс1Е
(до вырубки, гари, гибели)
10. Условия для работы техники:
 - 10.1. Количество пней 600 шт./га, средний диаметр 26 см
 - 10.2. Захламленность, м³/га слабая-5-20 м³/га
(отсутствует - менее 5 м³/га, слабая - 5 - 20 м³/га, средняя - 20 - 50 м³/га, сильная > 50 м³/га)
 - 10.3. Доступность для работы техники доступно
11. Характеристика природно-климатических и лесорастительных условий лесного участка:
 - 11.1. Лесорастительная зона таежная
 - 11.2. Лесной район Балтийско-Белозерский
 - 11.3. Целевое назначение лесов эксплуатационные леса
 - 11.4. Рельеф равнинный
 - 11.5. Почва суглинок, в низких местах с повышенным накоплением влаги
(тип, степень увлажнения, механический состав)
 - 11.6. Тип леса (тип вырубки, тип лесорастительных условий) КС (С2)
 - 11.7. Степень задернения почвы слабая
(отсутствует - до 10%%, слабая - 11-30%%, средняя - 31-50%%, сильная >50%%)
12. Характеристика подроста главных (целевых) пород (перечетная ведомость прилагается): отсутствует
 - 12.1. Средняя высота _____ м
 - 12.2. Средний возраст _____ лет
 - 12.3. Количество, всего 0,0 тыс.шт./га, в том числе по породам: _____
 - 12.4. Категория густоты _____
 - 12.5. Распределение по площади _____
(редкий, средний, густой, равномерное, неравномерное, групповое)
 - 12.6. Жизнеспособность подроста _____
(жизнеспособный, нежизнеспособный)
13. Характеристика возобновления мягколиственных пород:
 - 13.1. Породы _____,
 - 13.2. Количество 0,0 тыс.шт./га,
 - 13.3. Средняя высота _____ м
14. Источники обсеменения стены леса
(порода, источник: одиночные (шт./га), куртины, полосы, стены леса)
15. Характеристика санитарного состояния отсутствие признаков заселения вредными организмами *(заселенность вредными организмами, болезни леса)*
16. Предложения для разработки Проекта лесовосстановления:
 - 16.1. Способ лесовосстановления искусственный
(естественный, искусственный, комбинированный)
 - 16.2. Главные (целевые) породы ель
 - 16.3. Срок лесовосстановления 2023-2031
(начало, окончание (месяц, год))

ПЕРЕЧЕТНАЯ ВЕДОМОСТЬ
ЖИЗНЕСПОСОБНОГО ПОДРОСТА ПРИ ОБСЛЕДОВАНИИ
УЧАСТКА

Лесничество Подпорожское

Участковое лесничество Важинское сельское

Номер(а) лесного квартала 41

Номер(а) лесотаксационного выдела (выделов): 17

Площадь участка, с точностью до 0,0000 га 16,1000

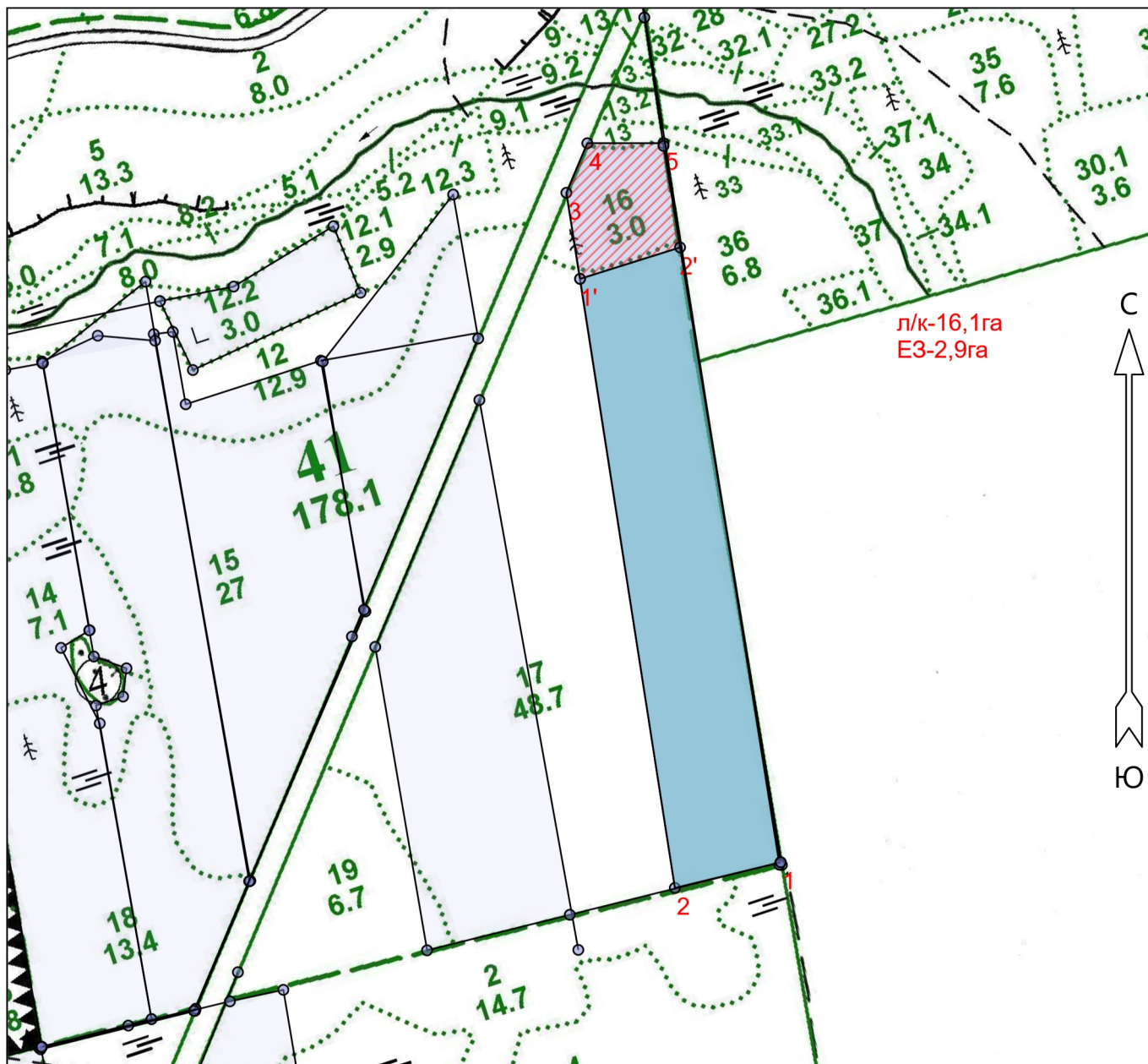
Номер пробной площади (п.п.) номера учетных площадок	Порода	Распределение подроста по высоте, шт.				Средняя высота, м	Средний возраст, лет
		Мелкий (до 0,5 м)	Средний (0,51-1,5 м)	Крупный (свыше 1,5 м)	Итого		
Всего по участку подроста главных (целевых) пород							
Коэффициент перевода		0,5	0,8	1,0			
С учетом коэффициента							
Итого в пересчете на крупный, подроста главных (целевых) пород, тыс. шт.							

План участка для проведения лесовосстановления



Подпорожское лесничество
Важинское сельское участковое лесничество
кв.41
выдел 17-16,1 га

Площадь участка: 16.1000 га

Масштаб: 1 : 10000



Условные обозначения

Эксплуатационная площадь		ЕЗ	
--------------------------	---	----	---

Экспликация участка

Номера точек	Геодезические координаты*	
	Геодезическая долгота (X)	Геодезическая широта (Y)
Объект		

* - Геодезические координаты получены при помощи Garmin GPSMAP 64 (указывается наименование и марка прибора, с помощью которого определены геодезические координаты) в системе координат МСК-47 Ленинградской области - зона 3

Категория земель	Площадь участка, га	Номера точек	Геодезические координаты*	
			Геодезическая долгота (X)	Геодезическая широта (Y)
Лесосека	19.0	1	563881.009	3267660.148
		2	563840.237	3267494.792
		3	564927.959	3267319.365
		4	565005.681	3267351.826
		5	565006.403	3267471.186
Экспликация участка				
Номера точек	Геодезические координаты*			
	Геодезическая долгота (X)		Геодезическая широта (Y)	
Объект				
Категория земель	Площадь участка, га	Номера точек	Геодезические координаты*	
			Геодезическая долгота (X)	Геодезическая широта (Y)
ЛК	16.1	1	563881.009	3267660.148
		2	563840.237	3267494.792
		1'	564793.288	3267341.459
		2'	564843.268	3267497.978
Экспликация участка				
Номера точек	Геодезические координаты*			
	Геодезическая долгота (X)		Геодезическая широта (Y)	
Объект				
Категория земель	Площадь участка, га	Номера точек	Геодезические координаты*	
			Геодезическая долгота (X)	Геодезическая широта (Y)
ЕЗ	2.9	1'	564793.288	3267341.459
		3	564927.959	3267319.365
		4	565005.681	3267351.826
		5	565006.403	3267471.186
		2'	564843.268	3267497.978