

Проект лесовосстановления на лесном участке № 2 / 2023 год

Лесовосстановление: искусственное (естественное, искусственное, комбинированное)

Субъект Российской Федерации: Ленинградская область

Лесной район: Балтийско-Белозерский таежный район

Характеристика местоположения лесного участка:

Лесничество: Подпорожское

Участковое лесничество: Тукшинское

Урочище:

№ Квартала: 85

№ Выдела: 6

Площадь лесного участка, га: 2,2

(исходные данные для проекта лесовосстановления: материалы обследования лесного участка при выборе способа лесовосстановления, план лесного участка, масштаб 1:10 000 прилагаются к проекту лесовосстановления)

Характеристика лесорастительных условий лесного участка:

Рельеф участка (уклон): равнинный

Гидрологические условия (увлажнение): в низких местах с повышенным накоплением влаги

Почва: торфянистая

Характеристика площадей лесного участка:

вырубка 2021 года

(вырубки, гари, прогалины, иные не занятые лесными насаждениями или предназначенные для лесовосстановления земли)

Характеристика вырубки:

Количество пней, тыс. штук/га: 0,53

Характер и размещение оставленных деревьев и кустарников (куртины, полосы, групповое, равномерное): нет

Степень задернения почвы (слабая, средняя, сильная): средняя

Степень минерализации почвы (% от площади лесного участка): 0%

Состояние очистки от порубочных остатков и валежника (захламленность, мЗ): отсутствует (до 5 м.куб/га)

а) отсутствует (до 5 мЗ/га); б) слабая (5-20 мЗ/га); в) средняя (20-50 мЗ/га); г) сильная (более 50 мЗ/га).

Категория доступности для техники: доступная

а) доступная;

б) требуется узкополосная расчистка без корчевки пней;

в) требуется узкополосная расчистка;

г) требуется широкополосная расчистка с корчевкой пней.

Характеристика имеющихся подроста и молодняка лесных древесных пород:

Нет подроста и молодняка

Проектируемый способ лесовосстановления:

искусственное лесовосстановление

(естественное лесовосстановление, искусственное лесовосстановление, комбинированное лесовосстановление (посев, посадка))

Обоснование проектируемого способа лесовосстановления основных лесных древесных пород восстанавливаемых лесов с учетом особенностей производства работ в различных категориях защитных лесов и особо защитных участках лесов (для лесных участков, предназначенных для проведения лесовосстановления, на которых лесовосстановительные мероприятия осуществляются лицами, указанными в подпункте "а" пункта 6 Правил, государственными (муниципальными) учреждениями, указанными в подпункте "б" пункта 6 Правил)

Согласно Правил лесовосстановления утвержденных приказом Министерства природных ресурсов и экологии РФ от 29.12.2021 г. № 1024, отсутствию на участке подроста и молодняка главных лесных древесных пород.

Сроки и технологии (методы) выполнения работ по лесовосстановлению (для лесных участков, предназначенных для проведения лесовосстановления, на которых лесовосстановительные мероприятия осуществляются лицами, указанными в подпункте "а" пункта 6 Правил, государственными (муниципальными) учреждениями, указанными в подпункте "б" пункта 6 Правил)

подготовка почвы осень 2022 года, механизированная бороздами глубиной до 15 см, трактор ТДТ-55 с плугом ПКЛ-70, борозды шириной до 0,7 м, через 3,5-4,5 м. Посадка сеянцами ели ОКС весной 2023 года, ручная, под меч Колесова, шаг посадки до 0,5 м

Сроки и технологии (методы) выполнения работ по агротехническим уходам (для лесных участков, предназначенных для проведения лесовосстановления, на которых лесовосстановительные мероприятия осуществляются лицами, указанными в подпункте "а" пункта 6 Правил, государственными (муниципальными) учреждениями, указанными в подпункте "б" пункта 6 Правил)

1-й уход (2024 год) - уничтожение травянистой растительности в рядах лесных культур, дополнение по мере необходимости

2-й уход (2025 год) - уничтожение травянистой и древесной растительности в рядах и междурядьях

Сроки и технологии (методы) выполнения работ по лесоводственным уходам (для лесных участков, предназначенных для проведения лесовосстановления, на которых лесовосстановительные мероприятия осуществляются лицами, указанными в подпункте "а" пункта 6 Правил, государственными (муниципальными) учреждениями, указанными в подпункте "б" пункта 6 Правил)

3-й уход (2028 год) - уничтожение травянистой и нежелательной древесной растительности

4-й уход (2030 год) - уничтожение травянистой и нежелательной древесной растительности

Требования к используемому для лесовосстановления посадочному (посевному) материалу:

Порода: Ель европейская (обыкновенная)

Вид посадочного материала (сеянцы, саженцы с открытой (закрытой) корневой системой, селекционная категория происхождения семян, лесосеменной район): сеянцы с открытой корневой системой

Возраст, лет: 3

Высота, см: 12

Диаметр корневой шейки, мм: 2 мм.

Характеристика посевного материала:

Требования к молоднякам, площади которых подлежат отнесению к землям, на которых расположены леса, для признания работ по лесовосстановлению завершенными (для лесных участков, предназначенных для проведения лесовосстановления, на которых лесовосстановительные мероприятия осуществляются лицами, указанными в подпункте "а" пункта 6 Правил, государственными (муниципальными) учреждениями, указанными в подпункте "б" пункта 6 Правил):

Порода: Ель европейская (обыкновенная)

Возраст, лет: максимальный срок лесовосстановления 10

Количество деревьев основных лесных древесных пород, тыс. штук/га: 1,7

Средняя высота, м: 0,7

Объем работ по лесовосстановлению (площадь лесовосстановления, га) (для лесных участков, предназначенных для проведения лесовосстановления, на которых лесовосстановительные мероприятия осуществляются лицами, указанными в подпункте "а" пункта 6 Правил, государственными (муниципальными) учреждениями, указанными в подпункте "б" пункта 6 Правил)

2,2

Проектируемый объем работ по лесовосстановлению (для лесных участков, предназначенных для проведения лесовосстановления, на которых лесовосстановительные мероприятия осуществляются лицами, указанными в подпункте "а" пункта 6 Правил, государственными (муниципальными) учреждениями, указанными в подпункте "б" пункта 6 Правил):

площадь лесовосстановления, га: 2,2

количество жизнеспособных растений основных лесных древесных пород, тыс.штук /га: 3

количество жизнеспособных растений основных лесных древесных пород на всей площади, тыс. штук: 6,6

Исполнитель работ по лесовосстановлению:

**ДОКУМЕНТ ПОДПИСАН
ЭЛЕКТРОННОЙ ПОДПИСЬЮ**

Сертификат: 01 F9 13 6D 00 72 AF 06 B3 42 CD 27 AF DC 5C 3B CC
Владелец: КОЛОМЕНСКИЙ АЛЕКСАНДР АЛЕКСАНДРОВИЧ,
Действителен: с 21.12.2022 по 21.03.2024

Коломенский Александр
Александрович

Директор

Должность (При наличии)

Подпись

(Фамилия, имя, отчество - последнее
при наличии)

14.03.2023

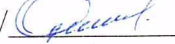
Число, месяц, год

АКТ
ОБСЛЕДОВАНИЯ УЧАСТКА
ПРИ ВЫБОРЕ СПОСОБА И ТЕХНОЛОГИИ ЛЕСОВОССТАНОВЛЕНИЯ


1. Лесничество Подпорожское
2. Участковое лесничество Тукшинское
3. Номер(а) лесного квартала 85
4. Номер(а) лесотаксационного выдела (выделов): 6
5. Площадь участка, с точностью до 0,0000 га 2,2 га
6. План лесного участка (прилагается к акту)
7. Категория площадей участка лесовосстановления вырубка 2021 года
(вырубка, гарь, иная (год, месяц))
8. Наименование организации и основания возникновения обязательств ООО «Регион»
Договор аренды лесного участка № 65-3-2010-05 от 14.05.2010
(номер договора аренды лесного участка, постоянного (бессрочного) пользования, безвозмездного пользования, сервитута, номер лесной декларации, основания для перевода в земли иных категорий)
9. Исходный породный состав участка лесовосстановления 4ОсЗБЗЕ
(до вырубки, гари, гибели)
10. Условия для работы техники:
 - 10.1. Количество пней 530 шт./га, средний диаметр 22 см
 - 10.2. Захламленность, м³/га отсутствует
(отсутствует - менее 5 м³ га, слабая - 5 - 20 м³ га, средняя - 20 - 50 м³ га, сильная - 50 м³ га)
 - 10.3. Доступность для работы техники доступна без расчистки и корчёвки пней
11. Характеристика природно-климатических и лесорастительных условий лесного участка:
 - 11.1. Лесорастительная зона таёжная
 - 11.2. Лесной район Балтийско-Белозерский таёжный лесной район
 - 11.3. Целевое назначение лесов эксплуатационные леса
 - 11.4. Рельеф равнинный
 - 11.5. Почва торфянистая, сырая
(тип, степень увлажнения, механический состав)
 - 11.6. Тип леса (тип вырубки, тип лесорастительных условий) ДЛ В4
 - 11.7. Степень задернения почвы средняя
(отсутствует - до 10%%, слабая - 11-30%%, средняя - 31-50%%, сильная - 50%%)
12. Характеристика подраста главных (целевых) пород (перечетная ведомость прилагается):
 - 12.1. Средняя высота - м
 - 12.2. Средний возраст - лет
 - 12.3. Количество, всего - тыс.шт./га, в том числе по породам: -
 - 12.4. Категория густоты -
 - 12.5. Распределение по площади -
(редкий, средний, густой, равномерное, неравномерное, групповое)
 - 12.6. Жизнеспособность подраста -
(жизнеспособный, нежизнеспособный)
13. Характеристика возобновления мягколиственных пород:
 - 13.1. Порода -
 - 13.2. Количество - тыс.шт./га,
 - 13.3. Средняя высота - м
14. Источники обсеменения стена леса
(порода, источник: одиночные (шт. га), куртины, полосы, стены леса)
15. Характеристика санитарного состояния заселённость вредными организмами не обнаружена
(заселённость вредными организмами, болезни леса)
16. Предложения для разработки Проекта лесовосстановления:
 - 16.1. Способ лесовосстановления искусственный
(естественный, искусственный, комбинированный)
 - 16.2. Главные (целевые) породы ель
 - 16.3. Срок лесовосстановления 2023 год
(начало, окончание (месяц, год))
17. Необходимость проведения предварительных и сопутствующих мероприятий:

- 17.1. Очистка вырубki, гари не требуется
- 17.2. Санитарные мероприятия не требуются
- 17.3. Противопожарные мероприятия частичное устройство противопожарных минерализованных полос
- 17.4. Иные предложения отсутствуют

Обследование проведено:

Исполнитель: Инженер л/х ООО «Регион» /  / Филиппова Е.А. / _____
должность *подпись* *Ф.И.О.* *дата*

Согласовано:

Представитель лесничества: Главный лесничий
Подпорожского лесничества /  / Герасов Н.И. / _____
должность *подпись* *Ф.И.О.* *дата*

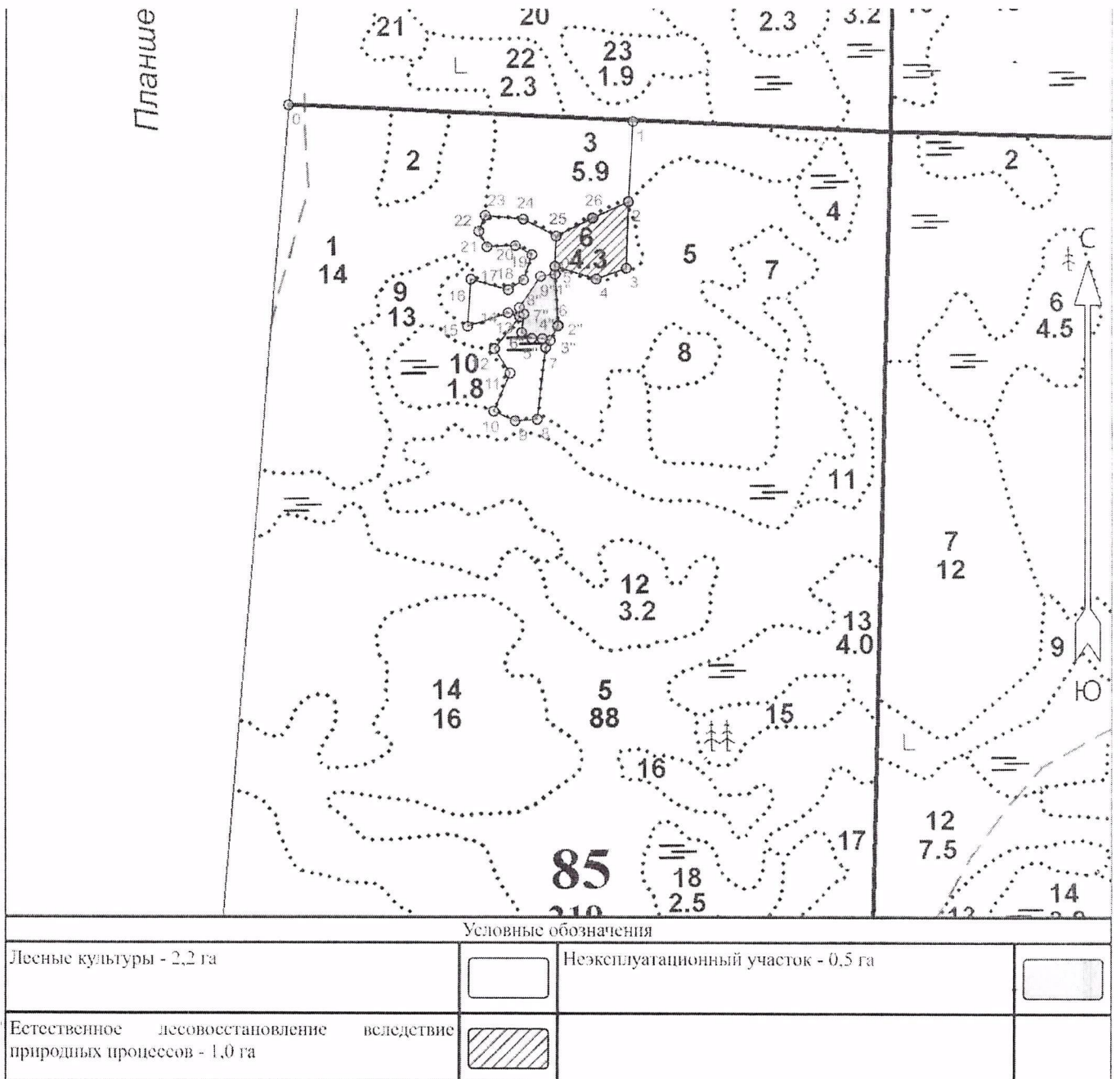
Представитель

исполнителя: Инженер л/х ООО «Регион» /  / Филиппова Е.А. / _____
должность *подпись* *Ф.И.О.* *дата*

План участка для проведения лесовосстановления

Лесничество Подпорожское
 Участковое лесничество Тукшинское
 Номер(а) лесного квартала 85
 Номер(а) лесотаксационного выдела (выделов): 6
 Площадь участка, с точностью до 0,0000 га 2,2

Масштаб 1:10 000



*-Геодезические координаты получены при помощи навигатора GARMIN ETREX LEGEND HCX в системе координат МСК-47 Ленинградской области – зона 3.

Экспликация участка							
Номера точек	Геодезические координаты*		Азимуты линий	Длина, м			
	Геодезическая долгота (X)	Геодезическая широта (Y)					
Привязка							
0	516637.028	3313898.020	0 - 1	80°.00'	560.0		
1	516620.127	3314459.146	1 - 2	170°.30'	130.0		
Объект							
Категория земель	Площадь участка, га	Номера точек	Геодезические координаты*		Азимуты линий	Длина, м	
			Геодезическая долгота (X)	Геодезическая широта (Y)			
Основной полигон	3.7	2	516490.097	3314454.083	2 - 3	169°.00'	110.0
		3	516379.997	3314452.685	3 - 4	237°.00'	52.0
		4	516361.109	3314404.105	4 - 5	275°.00'	70.0
		5	516381.273	3314336.897	5 - 6	164°.00'	98.0
		6	516283.450	3314344.215	6 - 7	196°.30'	42.0
		7	516246.407	3314324.298	7 - 8	174°.00'	117.0
		8	516129.876	3314312.589	8 - 9	253°.00'	36.0
		9	516126.564	3314276.648	9 - 10	281°.30'	38.0
		10	516141.565	3314241.637	10 - 11	10°.30'	67.0
		11	516203.647	3314267.051	11 - 12	315°.00'	47.0
		12	516242.981	3314241.200	12 - 13	25°.00'	67.0
		13	516296.734	3314281.372	13 - 14	275°.30'	20.0
		14	516302.663	3314262.221	14 - 15	238°.30'	69.0
		15	516279.298	3314197.121	15 - 16	351°.00'	78.0
		16	516357.286	3314200.847	16 - 17	93°.30'	63.0
		17	516340.723	3314261.789	17 - 18	44°.00'	30.0
		18	516357.634	3314286.644	18 - 19	5°.00'	44.0
		19	516399.814	3314299.341	19 - 20	286°.30'	31.0
		20	516414.490	3314271.959	20 - 21	254°.30'	46.0
		21	516411.460	3314225.943	21 - 22	320°.00'	29.0
		22	516437.026	3314212.173	22 - 23	9°.00'	28.0
		23	516463.239	3314222.109	23 - 24	83°.00'	62.0
		24	516458.125	3314284.053	24 - 25	104°.45'	60.1
		25	516431.311	3314337.971	25 - 26	50°.30'	66.0
		26	516462.098	3314396.516	26 - 2	52°.18'	64.2
		Экспликация участка					
Номера точек	Геодезические координаты*		Азимуты линий	Длина, м			
	Геодезическая долгота (X)	Геодезическая широта (Y)					
Объект							
Категория земель	Площадь участка, га	Номера точек	Геодезические координаты*		Азимуты линий	Длина, м	
			Геодезическая долгота (X)	Геодезическая широта (Y)			
Естественное лесовосстановление вследствие природных процессов	1.0	2	516490.097	3314454.083	2 - 3	169°.00'	110.0
		3	516379.997	3314452.685	3 - 4	237°.00'	52.0
		4	516361.109	3314404.105	4 - 5	275°.00'	70.0
		5	516381.273	3314336.897	5 - 25	349°.30'	50.0
		25	516431.311	3314337.971	25 - 26	50°.30'	66.0
26	516462.098	3314396.516	26 - 2	52°.30'	64.0		
Экспликация участка							
Номера точек	Геодезические координаты*		Азимуты линий	Длина, м			
	Геодезическая долгота (X)	Геодезическая широта (Y)					
Привязка							
0"	516381.273	3314336.897	0" - 1"	167°.00'	13.0		
Объект							
Категория земель	Площадь участка, га	Номера точек	Геодезические координаты*		Азимуты линий	Длина, м	
			Геодезическая долгота (X)	Геодезическая широта (Y)			

Неэксплуатационный участок	0.5	1"	516368.264	3314337.186	1" - 2"	164°.00'	86.0
		2"	516282.419	3314343.608	2" - 3"	195°.00'	27.0
		3"	516258.279	3314331.433	3" - 4"	270°.00'	13.0
		4"	516260.924	3314318.672	4" - 5"	259°.00'	17.0
		5"	516261.139	3314301.630	5" - 6"	288°.00'	19.0
		6"	516270.570	3314285.088	6" - 7"	354°.00'	31.0
		7"	516301.445	3314288.191	7" - 8"	312°.00'	13.0
		8"	516311.936	3314280.480	8" - 9"	21°.00'	62.0
		9"	516364.146	3314314.087	9" - 1"	68°.00'	24.0

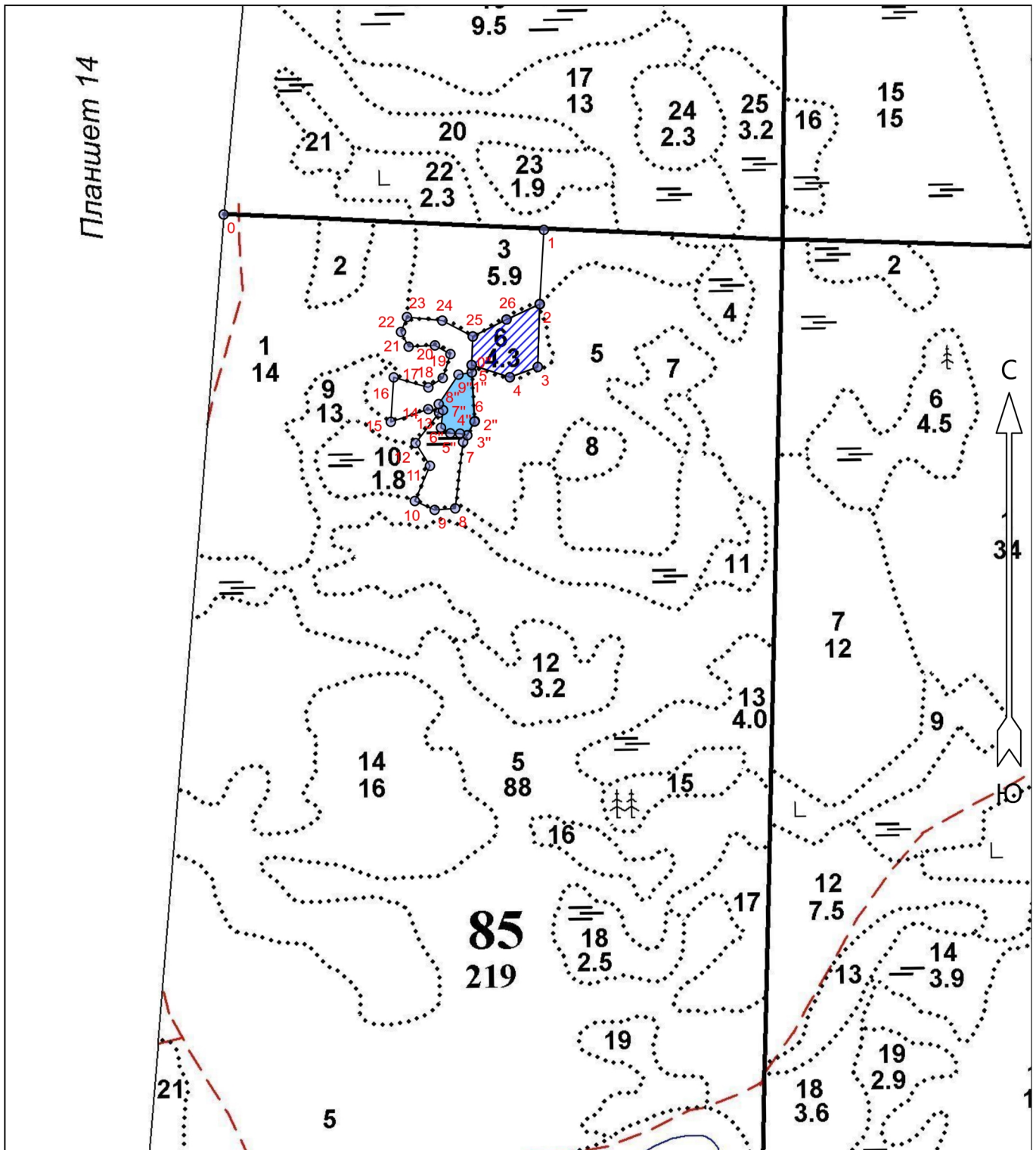
ПЕРЕЧЕТНАЯ ВЕДОМОСТЬ
ЖИЗНЕСПОСОБНОГО ПОДРОСТА ПРИ ОБСЛЕДОВАНИИ
УЧАСТКА № ___/2023 ГОД ЛЕСОВОССТАНОВЛЕНИЯ

Лесничество Подпорожское
Участковое лесничество Тукшинское
Номер(а) лесного квартала 85
Номер(а) лесотаксационного выдела (выделов): 6
Площадь участка, с точностью до 0,0000 га 2,2

Номер пробной площади (п.п.) номера учетных площадок	Порода	Распределение подроста по высоте, шт.				Средняя высота, м	Средний возраст, лет
		Мелкий (до 0,5 м)	Средний (0,51-1,5 м)	Крупный (свыше 1,5 м)	Итого		
Всего по участку подроста главных (целевых) пород	-	-	-	-	-	-	-
Коэффициент перевода	-	0,5	0,8	1,0	-	-	-
С учетом коэффициента	-	-	-	-	-	-	-
Итого в пересчете на крупный, подроста главных (целевых) пород, тыс. шт.	-	-	-	-	-	-	-

ПЛАН ЛЕСНОГО УЧАСТКА

Лесничество (лесопарк): **Подпорожское**
 Участковое лесничество: **Тукшинское**
 Номер(а) лесного квартала: **85**
 Номер(а) лесотаксационного выдела: **6**
 Масштаб: **1 : 10000**



Условные обозначения

Лесные культуры - 2,2 га	<div style="border: 1px solid black; width: 20px; height: 20px; margin: 0 auto;"></div>	Неэксплуатационный участок - 0,5 га	<div style="background-color: lightblue; width: 20px; height: 20px; margin: 0 auto;"></div>
Естественное лесовосстановление вследствие природных процессов - 1,0 га	<div style="background: repeating-linear-gradient(45deg, transparent, transparent 2px, blue 2px, blue 4px); width: 20px; height: 20px; margin: 0 auto;"></div>		

*-Геодезические координаты получены при помощи навигатора GARMIN ETREX LEGEND HCX в системе координат МСК-47 Ленинградской области – зона 3.

Экспликация участка							
Номера точек	Геодезические координаты*		Азимуты линий	Длина, м			
	Геодезическая долгота (X)	Геодезическая широта (Y)					
Привязка							
0	516637.028	3313898.020	0 - 1	80°.00'	560.0		
1	516620.127	3314459.146	1 - 2	170°.30'	130.0		
Объект							
Категория земель	Площадь участка, га	Номера точек	Геодезические координаты*		Азимуты линий	Длина, м	
			Геодезическая долгота (X)	Геодезическая широта (Y)			
Основной полигон	3.7	2	516490.097	3314454.083	2 - 3	169°.00'	110.0
		3	516379.997	3314452.685	3 - 4	237°.00'	52.0
		4	516361.109	3314404.105	4 - 5	275°.00'	70.0
		5	516381.273	3314336.897	5 - 6	164°.00'	98.0
		6	516283.450	3314344.215	6 - 7	196°.30'	42.0
		7	516246.407	3314324.298	7 - 8	174°.00'	117.0
		8	516129.876	3314312.589	8 - 9	253°.00'	36.0
		9	516126.564	3314276.648	9 - 10	281°.30'	38.0
		10	516141.565	3314241.637	10 - 11	10°.30'	67.0
		11	516203.647	3314267.051	11 - 12	315°.00'	47.0
		12	516242.981	3314241.200	12 - 13	25°.00'	67.0
		13	516296.734	3314281.372	13 - 14	275°.30'	20.0
		14	516302.663	3314262.221	14 - 15	238°.30'	69.0
		15	516279.298	3314197.121	15 - 16	351°.00'	78.0
		16	516357.286	3314200.847	16 - 17	93°.30'	63.0
		17	516340.723	3314261.789	17 - 18	44°.00'	30.0
		18	516357.634	3314286.644	18 - 19	5°.00'	44.0
		19	516399.814	3314299.341	19 - 20	286°.30'	31.0
		20	516414.490	3314271.959	20 - 21	254°.30'	46.0
		21	516411.460	3314225.943	21 - 22	320°.00'	29.0
		22	516437.026	3314212.173	22 - 23	9°.00'	28.0
		23	516463.239	3314222.109	23 - 24	83°.00'	62.0
		24	516458.125	3314284.053	24 - 25	104°.45'	60.1
		25	516431.311	3314337.971	25 - 26	50°.30'	66.0
		26	516462.098	3314396.516	26 - 2	52°.18'	64.2
		Экспликация участка					
Номера точек	Геодезические координаты*		Азимуты линий	Длина, м			
	Геодезическая долгота (X)	Геодезическая широта (Y)					
Объект							
Категория земель	Площадь участка, га	Номера точек	Геодезические координаты*		Азимуты линий	Длина, м	
			Геодезическая долгота (X)	Геодезическая широта (Y)			
Естественное лесовосстановление вследствие природных процессов	1.0	2	516490.097	3314454.083	2 - 3	169°.00'	110.0
		3	516379.997	3314452.685	3 - 4	237°.00'	52.0
		4	516361.109	3314404.105	4 - 5	275°.00'	70.0
		5	516381.273	3314336.897	5 - 25	349°.30'	50.0
		25	516431.311	3314337.971	25 - 26	50°.30'	66.0
		26	516462.098	3314396.516	26 - 2	52°.30'	64.0
Экспликация участка							
Номера точек	Геодезические координаты*		Азимуты линий	Длина, м			
	Геодезическая долгота (X)	Геодезическая широта (Y)					
Привязка							
0"	516381.273	3314336.897	0" - 1"	167°.00'	13.0		
Объект							
Категория земель	Площадь участка, га	Номера точек	Геодезические координаты*		Азимуты линий	Длина, м	
			Геодезическая долгота (X)	Геодезическая широта (Y)			

Неэксплуатационный участок	0.5	1"	516368.264	3314337.186	1" - 2"	164°.00'	86.0
		2"	516282.419	3314343.608	2" - 3"	195°.00'	27.0
		3"	516258.279	3314331.433	3" - 4"	270°.00'	13.0
		4"	516260.924	3314318.672	4" - 5"	259°.00'	17.0
		5"	516261.139	3314301.630	5" - 6"	288°.00'	19.0
		6"	516270.570	3314285.088	6" - 7"	354°.00'	31.0
		7"	516301.445	3314288.191	7" - 8"	312°.00'	13.0
		8"	516311.936	3314280.480	8" - 9"	21°.00'	62.0
		9"	516364.146	3314314.087	9" - 1"	68°.00'	24.0