

Проект лесовосстановления на лесном участке № 15 / 2023 год

Лесовосстановление: искусственное (естественное, искусственное, комбинированное)

Субъект Российской Федерации: Ленинградская область

Лесной район: Балтийско-Белозерский таежный район

Характеристика местоположения лесного участка:

Лесничество: Волховское

Участковое лесничество: Масельгское

Урочище:

№ Квартала: 45

№ Выдела: 4

Площадь лесного участка, га: 0,9

(исходные данные для проекта лесовосстановления: материалы обследования лесного участка при выборе способа лесовосстановления, план лесного участка, масштаб 1:10 000 прилагаются к проекту лесовосстановления)

Характеристика лесорастительных условий лесного участка:

Рельеф участка (уклон): равнинный

Гидрологические условия (увлажнение): ослабленный сток и застойное переувлажнение

Почва: влажная грубогумусная и торфянисто-грубогумусная, песчаная супесчаная и суглинистая

Характеристика площадей лесного участка:

вырубка 2021 года

(вырубки, гари, прогалины, иные не занятые лесными насаждениями или предназначенные для лесовосстановления земли)

Характеристика вырубки:

Количество пней, тыс. штук/га: 0,54

Характер и размещение оставленных деревьев и кустарников (куртины, полосы, групповое, равномерное): нет

Степень задернения почвы (слабая, средняя, сильная): средняя

Степень минерализации почвы (% от площади лесного участка): 0%

Состояние очистки от порубочных остатков и валежника (захламленность, м3): слабая (5 - 20 м.куб/га)

а) отсутствует (до 5 м3/га); б) слабая (5-20 м3/га); в) средняя (20-50 м3/га); г) сильная (более 50 м3/га).

Категория доступности для техники: доступная

а) доступная;

б) требуется узкополосная расчистка без корчевки пней;

в) требуется узкополосная расчистка;

г) требуется широкополосная расчистка с корчевкой пней.

Характеристика имеющихся подроста и молодняка лесных древесных пород:

Нет подроста и молодняка

Проектируемый способ лесовосстановления:

искусственное лесовосстановление

(естественное лесовосстановление, искусственное лесовосстановление, комбинированное лесовосстановление (посев, посадка))

Обоснование проектируемого способа лесовосстановления основных лесных древесных пород восстанавливаемых лесов с учетом особенностей производства работ в различных категориях защитных лесов и особо защитных участках лесов (для лесных участков, предназначенных для проведения лесовосстановления, на которых лесовосстановительные мероприятия осуществляются лицами, указанными в подпункте "а" пункта 6 Правил, государственными (муниципальными) учреждениями, указанными в подпункте "б" пункта 6 Правил)

таб.2 приложения 3 к Правилам лесовосстановления: тип леса черничный, количество жизнеспособного подроста если менее 0,7 т.шт/га

Сроки и технологии (методы) выполнения работ по лесовосстановлению (для лесных участков, предназначенных для проведения лесовосстановления, на которых лесовосстановительные мероприятия осуществляются лицами, указанными в подпункте "а" пункта 6 Правил, государственными (муниципальными) учреждениями, указанными в подпункте "б" пункта 6 Правил)

частичная подготовка почвы весной 2023г - формирование микроповышений (пластов) трактором ТДТ-55 с плугом ПКЛ-70 нарезка борозд шириной 1,4м глубиной 20-30см через 3,5-9,5м параллельно трелевочным волокам.Посадка сеянцев в пласт плужных борозд весной 2023г вручную с помощью меча Колесова через 0,5-0,7 м.

Сроки и технологии (методы) выполнения работ по агротехническим уходам (для лесных участков, предназначенных для проведения лесовосстановления, на которых лесовосстановительные мероприятия осуществляются лицами, указанными в подпункте "а" пункта 6 Правил, государственными (муниципальными) учреждениями, указанными в подпункте "б" пункта 6 Правил)

2024г. - дополнение по необходимости, однократное уничтожение травянистой растительности вручную;

2025г. - однократное уничтожение травянистой растительности вручную

Сроки и технологии (методы) выполнения работ по лесоводственным уходам (для лесных участков, предназначенных для проведения лесовосстановления, на которых лесовосстановительные мероприятия осуществляются лицами, указанными в подпункте "а" пункта 6 Правил, государственными (муниципальными) учреждениями, указанными в подпункте "б" пункта 6 Правил)

2029г и 2033г - вырубка нежелательных лиственных пород в рядах и междурядьях полосами шириной 2м

Требования к используемому для лесовосстановления посадочному (посевному) материалу:

Порода: Ель обыкновенная

Вид посадочного материала (сеянцы, саженцы с открытой (закрытой) корневой системой, селекционная категория происхождения семян, лесосеменной район): сеянцы с ОКС

Возраст, лет: 3 - 4

Высота, см: не менее 12

Диаметр корневой шейки, мм: не менее 2,0мм мм.

Характеристика посевного материала:

Порода:

Класс качества семян:

Селекционная категория:

Место происхождения (лесосеменной район):

Требования к молоднякам, площади которых подлежат отнесению к землям, на которых расположены леса, для признания работ по лесовосстановлению законченными (для лесных участков, предназначенных для проведения лесовосстановления, на которых лесовосстановительные мероприятия осуществляются лицами, указанными в подпункте "а" пункта 6 Правил, государственными (муниципальными) учреждениями, указанными в подпункте "б" пункта 6 Правил):

Порода: Ель обыкновенная

Возраст, лет: 10

Количество деревьев основных лесных древесных пород, тыс. штук/га: не менее 2,0

Средняя высота, м: 0,7

Объем работ по лесовосстановлению (площадь лесовосстановления, га) (для лесных участков, предназначенных для проведения лесовосстановления, на которых лесовосстановительные мероприятия осуществляются лицами, указанными в подпункте "а" пункта 6 Правил, государственными (муниципальными) учреждениями, указанными в подпункте "б" пункта 6 Правил)

0,9

Проектируемый объем работ по лесовосстановлению (для лесных участков, предназначенных для проведения лесовосстановления, на которых лесовосстановительные мероприятия осуществляются лицами, указанными в подпункте "а" пункта 6 Правил, государственными (муниципальными) учреждениями, указанными в подпункте "б" пункта 6 Правил):

площадь лесовосстановления, га: 0,9

количество жизнеспособных растений основных лесных древесных пород, тыс.штук /га: 3

количество жизнеспособных растений основных лесных древесных пород на всей площади, тыс. штук: 2,7

Исполнитель работ по лесовосстановлению:

**ДОКУМЕНТ ПОДПИСАН
ЭЛЕКТРОННОЙ ПОДПИСЬЮ**

Сертификат: 01 4E 11 CE 00 42 AF EB 8B 4B E9 F2 13 3A 15 CB BC
Владелец: Леонова Тамара Николаевна, ООО "ВЕРШИНА",

Действителен: с 03.11.2022 по 03.02.2024

Должность (При наличии)

Подпись

Цветков Андрей Анатольевич
(Фамилия, имя, отчество - последнее
при наличии)

21.03.2023

Число, месяц, год

АКТ
ОБСЛЕДОВАНИЯ УЧАСТКА
ПРИ ВЫБОРЕ СПОСОБА И ТЕХНОЛОГИИ ЛЕСОВОССТАНОВЛЕНИЯ

1. Лесничество Волховское
2. Участковое лесничество Масельгское
3. Номер(а) лесного квартала 45
4. Номер(а) лесотаксационного выдела (выделов): 4
5. Площадь участка, с точностью до 0,0000 га 0,9
6. План лесного участка (прилагается к акту)
7. Категория площадей участка лесовосстановления вырубка 2021 года
(вырубка, гарь, иная (год, месяц))
8. Наименование организации и основания возникновения обязательств ООО «Вершина», № 3/3-2014-08, декларация от 2021г
(номер договора аренды лесного участка, постоянного (бессрочного) пользования, безвозмездного пользования, сервитута, номер лесной декларации, основания для перевода в земли иных категорий)
9. Исходный породный состав участка лесовосстановления 4Е1С4Б1Ос
(до вырубки, гари, гибели)
10. Условия для работы техники:
- 10.1. Количество пней 540 шт./га, средний диаметр 20 см
- 10.2. Захламленность, м³/га 12,0 - слабая
(отсутствует - менее 5 м³/га, слабая - 5 - 20 м³/га, средняя - 20 - 50 м³/га, сильная > 50 м³/га)
- 10.3. Доступность для работы техники не ограничена в весенне-осенний период
11. Характеристика природно-климатических и лесорастительных условий лесного участка:
- 11.1. Лесорастительная зона **Таёжная**
- 11.2. Лесной район **Балтийско-Белозерский таёжный район**
- 11.3. Целевое назначение лесов эксплуатационные
- 11.4. Рельеф равнинный
- 11.5. Почва недостаточно дренированные равнины с ослабленным стоком и застойным переувлажнением, влажные грубогумусные и торфянисто-грубогумусные, песчаные, супесчаные и суглинистые
(тип, степень увлажнения, механический состав)
- 11.6. Тип леса (тип вырубки, тип лесорастительных условий) черника, майник, кукушкин лён, сфагнум (ЧВ ВЗ)
- 11.7. Степень задернения почвы травяной; средняя степень задернения (31-50%).
(отсутствует - до 10%%, слабая - 11-30%%, средняя - 31-50%%, сильная >50%%)
12. Характеристика подроста главных (целевых) пород (перечетная ведомость прилагается):
- 12.1. Средняя высота _____ м
- 12.2. Средний возраст _____ лет
- 12.3. Количество, всего _____ тыс.шт./га, в том числе по породам: _____
- 12.4. Категория густоты _____
- 12.5. Распределение по площади _____
(редкий, средний, густой, равномерное, неравномерное, групповое)
- 12.6. Жизнеспособность подроста _____
(жизнеспособный, нежизнеспособный)
13. Характеристика возобновления мягколиственных пород:
- 13.1. Порода _____
- 13.2. Количество _____ тыс.шт./га,
- 13.3. Средняя высота _____ м
14. Источники обсеменения ель - с С стороны лесного участка непосредственно примыкает стена леса
(порода, источник: одиночные (шт./га), куртины, полосы, стены леса)
15. Характеристика санитарного состояния в связи с отсутствием на восстанавливаемой площади признаков заселения вредных организмов, обследование на лесн. участке не проводилось
(заселенность вредными организмами, болезни леса)

**ПРОЕКТ
ЛЕСОВОССТАНОВЛЕНИЯ
(создание лесных культур)**

весна 2023 г.

Главная порода:
Вид культур:
Арендатор лесного участка:
Площадь участка:

**Ель
сплошные
ООО"Вершина"
0.9 га**

План участка

Лесничество (лесопарк):

Волховское

Участковое лесничество:

Масельгское

Номер(а) лесного квартала:

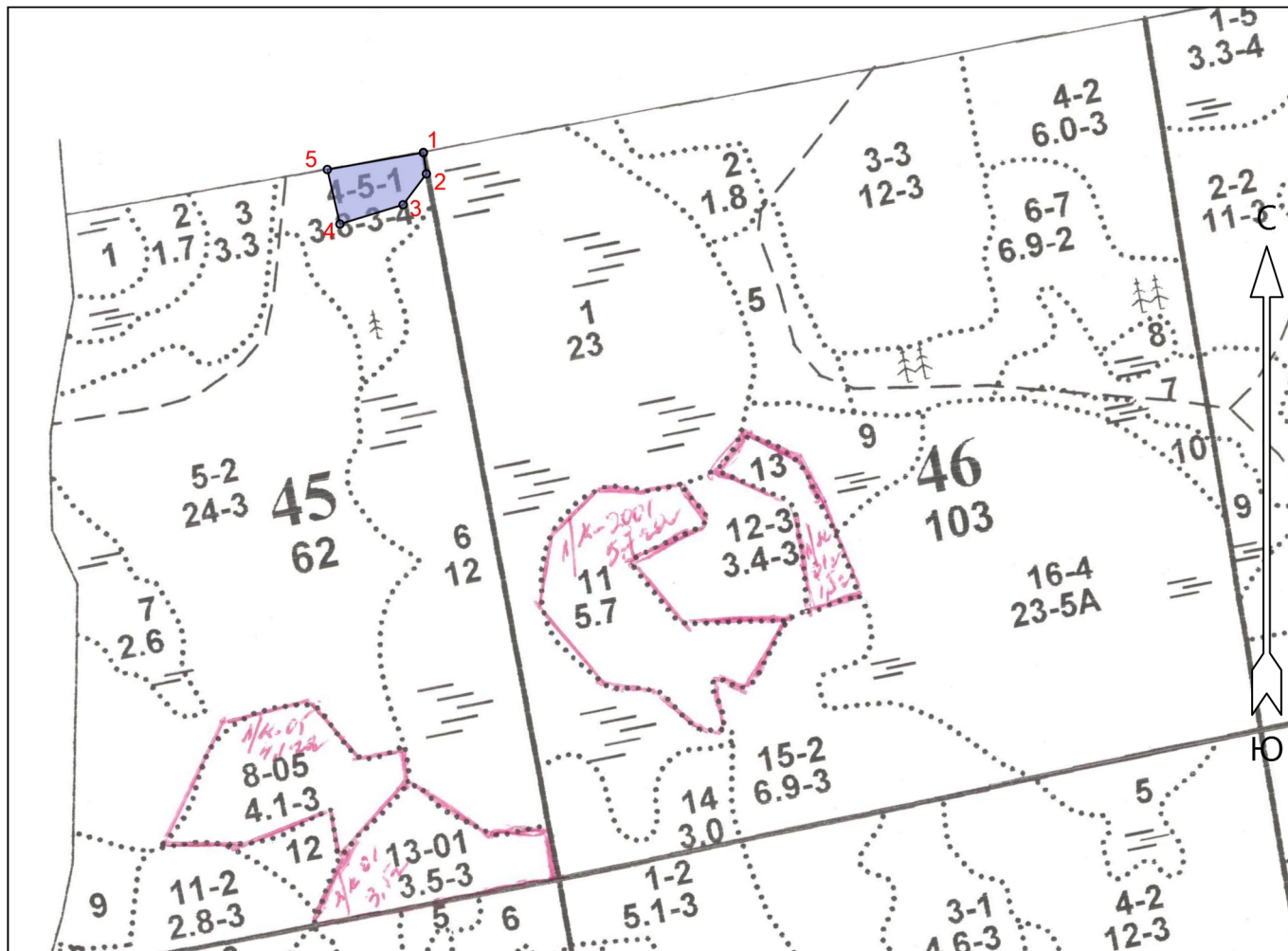
45

Номер(а) лесотаксационного выдела:

4

Масштаб:

1 : 10000



Экспликация участка

Номера точек	Геодезические координаты*		Румбы линий	Длина, м			
	Геодезическая долгота (X)	Геодезическая широта (Y)					
Объект							
Категория земель	Площадь участка, га	Номера точек	Геодезические координаты*		Румбы линий	Длина, м	
			Геодезическая долгота (X)	Геодезическая широта (Y)			
Основной полигон	0.9	1	459921.141	2354447.963	1 - 2	ЮВ 8°	30
		2	459891.543	2354452.986	2 - 3	ЮЗ 37°	54
		3	459847.482	2354421.628	3 - 4	ЮЗ 73°	92
		4	459818.090	2354334.191	4 - 5	СЗ 13°	78
		5	459893.658	2354314.428	5 - 1	СВ 80°	136

* - Геодезические координаты получены при помощи GPS навигатора Garmin 64s в системе координат МСК – 47 Ленинградской области – зона 2

**ПРОЕКТ
ЛЕСОВОССТАНОВЛЕНИЯ
(создание лесных культур)**

весна 2023 г.

Главная порода:
Вид культур:
Арендатор лесного участка:
Площадь участка:

**Ель
сплошные
ООО"Вершина"
0.9 га**

План участка

Лесничество (лесопарк):

Волховское

Участковое лесничество:

Масельгское

Номер(а) лесного квартала:

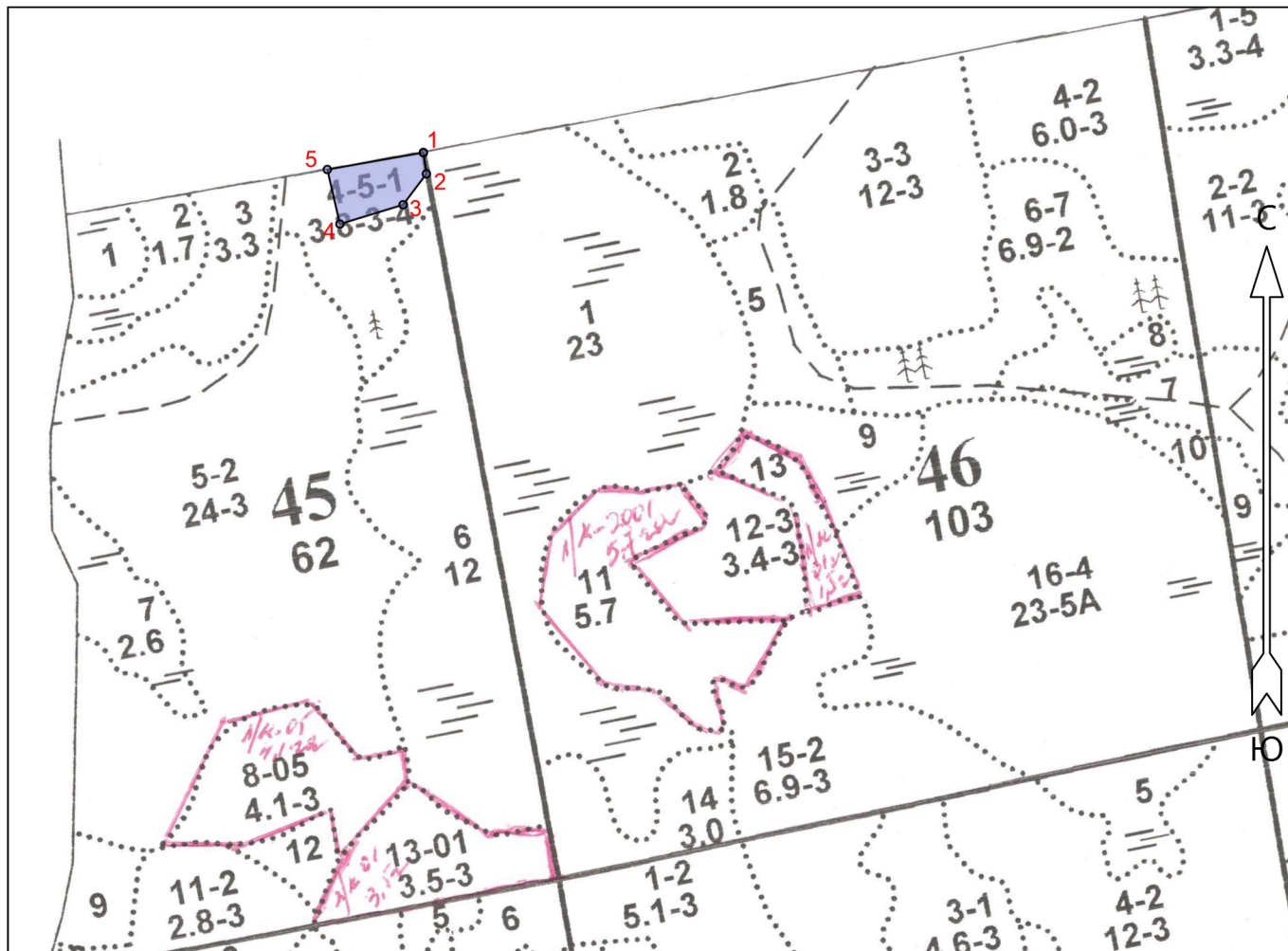
45

Номер(а) лесотаксационного выдела:

4

Масштаб:

1 : 10000



Экспликация участка

Номера точек	Геодезические координаты*		Румбы линий	Длина, м			
	Геодезическая долгота (X)	Геодезическая широта (Y)					
Объект							
Категория земель	Площадь участка, га	Номера точек	Геодезические координаты*		Румбы линий	Длина, м	
			Геодезическая долгота (X)	Геодезическая широта (Y)			
Основной полигон	0.9	1	459921.141	2354447.963	1 - 2	ЮВ 8°	30
		2	459891.543	2354452.986	2 - 3	ЮЗ 37°	54
		3	459847.482	2354421.628	3 - 4	ЮЗ 73°	92
		4	459818.090	2354334.191	4 - 5	СЗ 13°	78
		5	459893.658	2354314.428	5 - 1	СВ 80°	136

* - Геодезические координаты получены при помощи GPS навигатора Garmin 64s в системе координат МСК – 47 Ленинградской области – зона 2