

Проект лесовосстановления на лесном участке № 2 / 2023 год

Лесовосстановление: искусственное (естественное, искусственное, комбинированное)

Субъект Российской Федерации: Ленинградская область

Лесной район: Балтийско-Белозерский таежный район

Характеристика местоположения лесного участка:

Лесничество: Волховское

Участковое лесничество: Колчановское

Урочище:

№ Квартала: 109

№ Выдела: 4,6

Площадь лесного участка, га: 6,8

(исходные данные для проекта лесовосстановления: материалы обследования лесного участка при выборе способа лесовосстановления, план лесного участка, масштаб 1:10 000 прилагаются к проекту лесовосстановления)

Характеристика лесорастительных условий лесного участка:

Рельеф участка (уклон): равнинный

Гидрологические условия (увлажнение): длительное увлажнение застойными водами

Почва: торфянистая и торфянисто - перегнойная подзолисто глееватая

Характеристика площадей лесного участка:

вырубка 2020 года

(вырубки, гари, прогалины, иные не занятые лесными насаждениями или предназначенные для лесовосстановления земли)

Характеристика вырубки:

Количество пней, тыс. штук/га: 0,5

Характер и размещение оставленных деревьев и кустарников (куртины, полосы, групповое, равномерное): нет

Степень задернения почвы (слабая, средняя, сильная): средняя

Степень минерализации почвы (% от площади лесного участка): 0%

Состояние очистки от порубочных остатков и валежника (захламленность, м3): слабая (5 - 20 м.куб/га)

а) отсутствует (до 5 м3/га); б) слабая (5-20 м3/га); в) средняя (20-50 м3/га); г) сильная (более 50 м3/га).

Категория доступности для техники: доступная

а) доступная;

б) требуется узкополосная расчистка без корчевки пней;

в) требуется узкополосная расчистка;

г) требуется широкополосная расчистка с корчевкой пней.

Характеристика имеющихся подроста и молодняка лесных древесных пород:

Нет подроста и молодняка

Проектируемый способ лесовосстановления:

искусственное лесовосстановление

(естественное лесовосстановление, искусственное лесовосстановление, комбинированное лесовосстановление (посев, посадка))

Обоснование проектируемого способа лесовосстановления основных лесных древесных пород восстанавливаемых лесов с учетом особенностей производства работ в различных категориях защитных лесов и особо защитных участках лесов (для лесных участков, предназначенных для проведения лесовосстановления, на которых лесовосстановительные мероприятия осуществляются лицами, указанными в подпункте "а" пункта 6 Правил, государственными (муниципальными) учреждениями, указанными в подпункте "б" пункта 6 Правил)

таб.2 приложения 3 к Правилам лесовосстановления: тип леса долгомошный, количество жизнеспособного подроста если менее 0,6 т.шт/га

Сроки и технологии (методы) выполнения работ по лесовосстановлению (для лесных участков, предназначенных для проведения лесовосстановления, на которых лесовосстановительные мероприятия осуществляются лицами, указанными в подпункте "а" пункта 6 Правил, государственными (муниципальными) учреждениями, указанными в подпункте "б" пункта 6 Правил)

частичная подготовка почвы осенью 2022г - формирование микроповышений (пластов) трактором ТДТ-55 с плугом ПКЛ-70 нарезка борозд шириной 1,4м глубиной 20-30см через 3,5-9,5м параллельно трелевочным волокам.Посадка сеянцев в пласт плужных борозд весной 2023г вручную с помощью меча Колесова через 0,5-0,7 м.

Сроки и технологии (методы) выполнения работ по агротехническим уходам (для лесных участков, предназначенных для проведения лесовосстановления, на которых лесовосстановительные мероприятия осуществляются лицами, указанными в подпункте "а" пункта 6 Правил, государственными (муниципальными) учреждениями, указанными в подпункте "б" пункта 6 Правил)

2024г. - дополнение по необходимости, однократное уничтожение травянистой растительности вручную;

2025г. - однократное уничтожение травянистой растительности вручную

Сроки и технологии (методы) выполнения работ по лесоводственным уходам (для лесных участков, предназначенных для проведения лесовосстановления, на которых лесовосстановительные мероприятия осуществляются лицами, указанными в подпункте "а" пункта 6 Правил, государственными (муниципальными) учреждениями, указанными в подпункте "б" пункта 6 Правил)

2030г и 2034г - вырубка нежелательных лиственных пород в рядах и междурядьях полосами шириной 2м

Требования к используемому для лесовосстановления посадочному (посевному) материалу:

Порода: Ель обыкновенная

Вид посадочного материала (сеянцы, саженцы с открытой (закрытой) корневой системой, селекционная категория происхождения семян, лесосеменной район): сеянцы с ОКС

Возраст, лет: 3 - 4

Высота, см: не менее 12

Диаметр корневой шейки, мм: не менее 2,0мм мм.

Характеристика посевного материала:

Порода:

Класс качества семян:

Селекционная категория:

Место происхождения (лесосеменной район):

Требования к молоднякам, площади которых подлежат отнесению к землям, на которых расположены леса, для признания работ по лесовосстановлению законченными (для лесных участков, предназначенных для проведения лесовосстановления, на которых лесовосстановительные мероприятия осуществляются лицами, указанными в подпункте "а" пункта 6 Правил, государственными (муниципальными) учреждениями, указанными в подпункте "б" пункта 6 Правил):

Порода: Ель обыкновенная

Возраст, лет: 11

Количество деревьев основных лесных древесных пород, тыс. штук/га: не менее 2,0

Средняя высота, м: 0,7

Объем работ по лесовосстановлению (площадь лесовосстановления, га) (для лесных участков, предназначенных для проведения лесовосстановления, на которых лесовосстановительные мероприятия осуществляются лицами, указанными в подпункте "а" пункта 6 Правил, государственными (муниципальными) учреждениями, указанными в подпункте "б" пункта 6 Правил)

6,8

Проектируемый объем работ по лесовосстановлению (для лесных участков, предназначенных для проведения лесовосстановления, на которых лесовосстановительные мероприятия осуществляются лицами, указанными в подпункте "а" пункта 6 Правил, государственными (муниципальными) учреждениями, указанными в подпункте "б" пункта 6 Правил):

площадь лесовосстановления, га: 6,8

количество жизнеспособных растений основных лесных древесных пород, тыс.штук /га: 3

количество жизнеспособных растений основных лесных древесных пород на всей площади, тыс. штук: 20,4

Исполнитель работ по лесовосстановлению:

**ДОКУМЕНТ ПОДПИСАН
ЭЛЕКТРОННОЙ ПОДПИСЬЮ**

Сертификат: 01 4E 11 CE 00 42 AF EB 8B 4B E9 F2 13 3A 15 CB BC
Владелец: Леонова Тамара Николаевна, ООО "ВЕРШИНА",

Действителен: с 03.11.2022 по 03.02.2024

Должность (При наличии)

Подпись

Цветков Андрей Анатольевич
(Фамилия, имя, отчество - последнее
при наличии)

13.03.2023

Число, месяц, год

**ПРОЕКТ
ЛЕСОВОССТАНОВЛЕНИЯ
(создание лесных культур)
на весну 2023 г.**

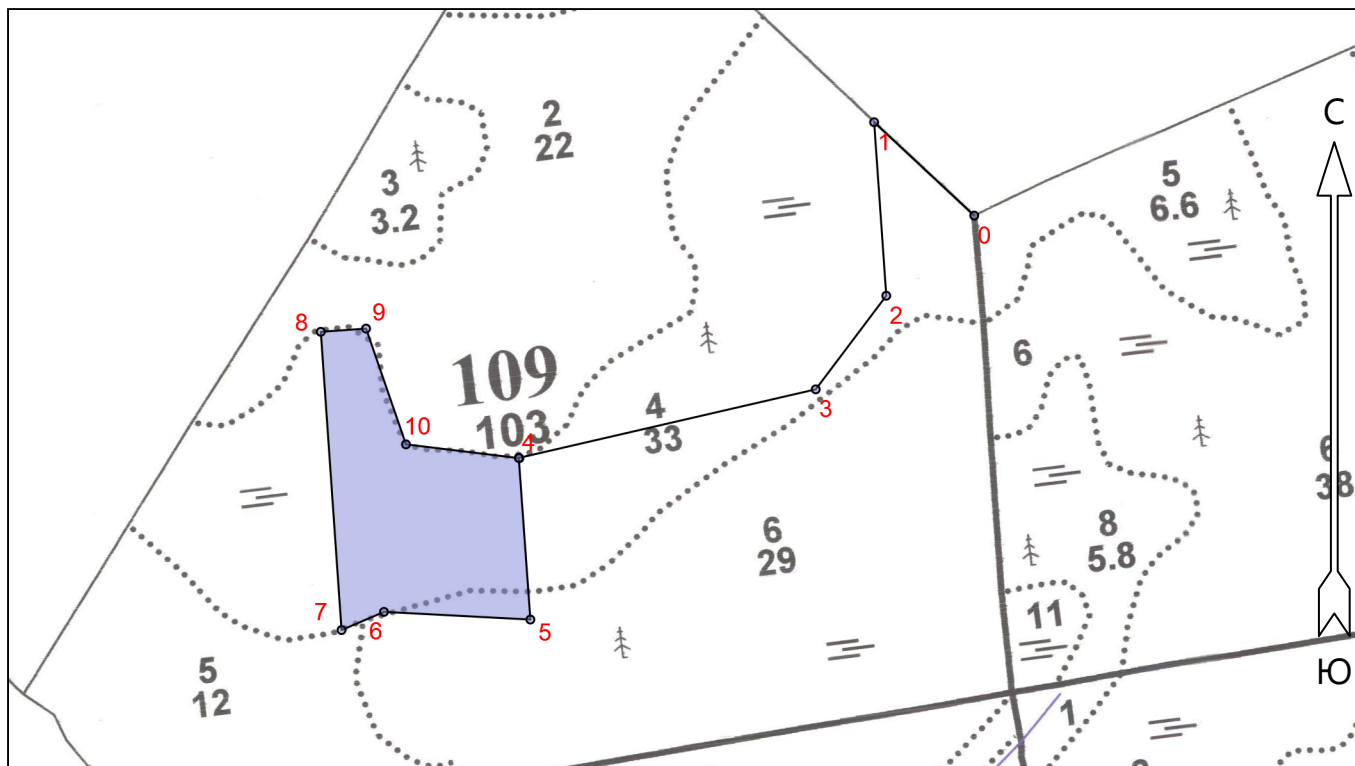
Главная порода:
Вид культур:
Арендатор лесного участка:
Площадь участка:

**Ель
сплошные
ООО «Вершина», № 3/3-2014-08, декларация от 2020г.
6,8 га**

План участка

Лесничество (лесопарк):
Участковое лесничество:
Номер(а) лесного квартала:
Номер(а) лесотаксационного выдела:
Масштаб:

**Волховское
Колчановское
109
4,6
1 : 10000**



Экспликация участка							
Номера точек	Геодезические координаты*		Румбы линий	Длина, м			
	Геодезическая долгота (X)	Геодезическая широта (Y)					
Привязка							
0	436259.593	2347248.143	0 - 1	СЗ 47°	181		
1	436379.630	2347112.229	1 - 2	ЮВ 4°	230		
2	436150.474	2347134.325	2 - 3	ЮЗ 37°	155		
3	436024.163	2347044.070	3 - 4	ЮЗ 77°	403		
Объект							
Категория земель	Площадь участка, га	Номера точек	Геодезические координаты*		Румбы линий	Длина, м	
			Геодезическая долгота (X)	Геодезическая широта (Y)			
Основной полигон	6.8	4	435923.170	2346652.840	4 - 5	ЮВ 4°	214
		5	435709.741	2346673.769	5 - 6	СЗ 87°	194
		6	435714.838	2346479.456	6 - 7	ЮЗ 67°	61
		7	435689.295	2346423.841	7 - 8	СЗ 4°	395
		8	436083.172	2346386.074	8 - 9	СВ 86°	60
		9	436088.970	2346445.975	9 - 10	ЮВ 19°	162
		10	435937.212	2346502.873	10 - 4	ЮВ 83°	151

* Геодезические координаты получены при помощи GPS навигатора Garmin 64s в системе координат МСК – 47 Ленинградской области – зона 2

**ПРОЕКТ
ЛЕСОВОССТАНОВЛЕНИЯ
(создание лесных культур)
на весну 2023 г.**

Главная порода:

Ель

Вид культур:

сплошные

Арендатор лесного участка:

ООО «Вершина», № 3/3-2014-08, декларация от 2020г.

Площадь участка:

6,8 га

План участка

Лесничество (лесопарк):

Волховское

Участковое лесничество:

Колчановское

Номер(а) лесного квартала:

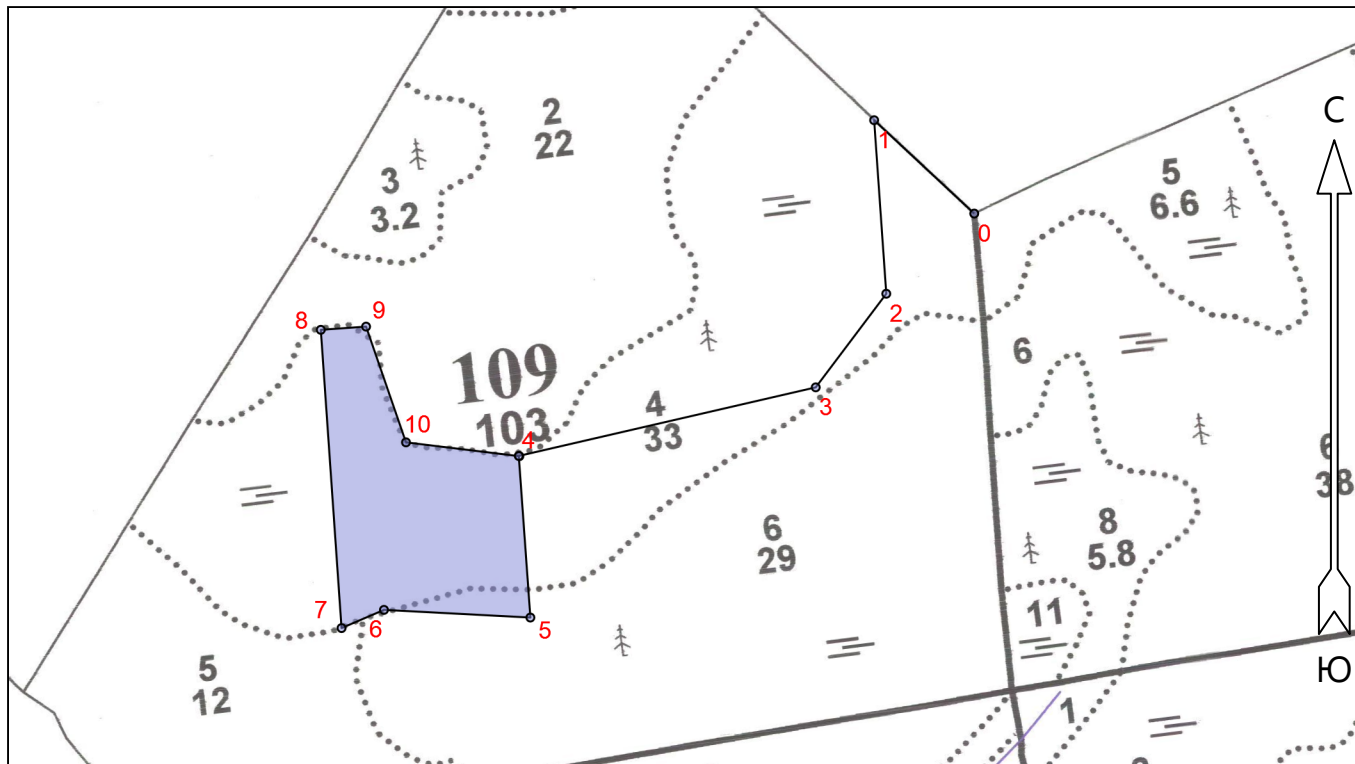
109

Номер(а) лесотаксационного выдела:

4,6

Масштаб:

1 : 10000



Экспликация участка

Номера точек	Геодезические координаты*		Румбы линий	Длина, м		
	Геодезическая долгота (X)	Геодезическая широта (Y)				
Привязка						
0	436259.593	2347248.143	0 - 1	СЗ 47° 181		
1	436379.630	2347112.229	1 - 2	ЮВ 4° 230		
2	436150.474	2347134.325	2 - 3	ЮЗ 37° 155		
3	436024.163	2347044.070	3 - 4	ЮЗ 77° 403		
Объект						
Категория земель	Площадь участка, га	Номера точек	Геодезические координаты*		Румбы линий	Длина, м
			Геодезическая долгота (X)	Геодезическая широта (Y)		
Основной полигон	6.8	4	435923.170	2346652.840	4 - 5	ЮВ 4° 214
		5	435709.741	2346673.769	5 - 6	СЗ 87° 194
		6	435714.838	2346479.456	6 - 7	ЮЗ 67° 61
		7	435689.295	2346423.841	7 - 8	СЗ 4° 395
		8	436083.172	2346386.074	8 - 9	СВ 86° 60
		9	436088.970	2346445.975	9 - 10	ЮВ 19° 162
		10	435937.212	2346502.873	10 - 4	ЮВ 83° 151

* Геодезические координаты получены при помощи GPS навигатора Garmin 64s в системе координат МСК – 47 Ленинградской области – зона 2

АКТ
ОБСЛЕДОВАНИЯ УЧАСТКА
ПРИ ВЫБОРЕ СПОСОБА И ТЕХНОЛОГИИ ЛЕСОВОССТАНОВЛЕНИЯ

1. Лесничество Волховское
2. Участковое лесничество Колчановское
3. Номер(а) лесного квартала 109
4. Номер(а) лесотаксационного выдела (выделов): 4,6
5. Площадь участка, с точностью до 0.0000 га 6,8
6. План лесного участка (прилагается к акту)
7. Категория площадей участка лесовосстановления вырубка 2020 года
(вырубка, гарь, иная (год, месяц))
8. Наименование организации и основания возникновения обязательств ООО «Вершина», № 3/3-2014-08, декларация от 2020г
(номер договора аренды лесного участка, постоянного (бессрочного) пользования, безвозмездного пользования, сервитута, номер лесной декларации, основания для перевода в земли иных категорий)
9. Исходный породный состав участка лесовосстановления в.4 - 5Б3Ос1С1Е
в.6 - 4С2Е4Б
(до вырубки, гари, гибели)
10. Условия для работы техники:
 - 10.1. Количество пней 500 шт./га, средний диаметр 24 см
 - 10.2. Захламленность, м³/га 10.0 - слабая
(отсутствует - менее 5 м³/га, слабая - 5 - 20 м³/га, средняя - 20 - 50 м³/га, сильная > 50 м³/га)
 - 10.3. Доступность для работы техники не ограничена в весенне-осенний период
11. Характеристика природно-климатических и лесорастительных условий лесного участка:
 - 11.1. Лесорастительная зона Таёжная
 - 11.2. Лесной район Балтийско-Белозерский таёжный район
 - 11.3. Целевое назначение лесов эксплуатационные
 - 11.4. Рельеф равнинный
 - 11.5. Почва плавные понижения среди равнин с длительным увлажнением застойными водами, торфянисто-перегнойная подзолисто-глееватая на породах различного механического состава
(тип, степень увлажнения, механический состав)
 - 11.6. Тип леса (тип вырубки, тип лесорастительных условий) кукушкин лён, сфагнум - ДЛ (В4)
 - 11.7. Степень задернения почвы травяной; средняя степень задернения (31-50%).
(отсутствует - до 10%%, слабая - 11-30%%, средняя - 31-50%%, сильная > 50%%)
12. Характеристика подроста главных (целевых) пород (перечетная ведомость прилагается):
 - 12.1. Средняя высота _____ м
 - 12.2. Средний возраст _____ лет
 - 12.3. Количество, всего _____ тыс.шт./га, в том числе по породам: _____
 - 12.4. Категория густоты _____
 - 12.5. Распределение по площади _____
(редкий, средний, густой, равномерное, неравномерное, групповое)
 - 12.6. Жизнеспособность подроста _____
(жизнеспособный, нежизнеспособный)
13. Характеристика возобновления мягколиственных пород:
 - 13.1. Порода _____
 - 13.2. Количество _____ тыс.шт./га,
 - 13.3. Средняя высота _____ м
14. Источники обсеменения со всех сторон лесного участка непосредственно примыкает стена леса.
(порода, источник: одиночные (шт./га), куртины, полосы, стены леса)
15. Характеристика санитарного состояния в связи с отсутствием на восстанавливаемой площади признаков заселения вредных организмов, обследование на лесн. участке не проводилось
(заселенность вредными организмами, болезни леса)
16. Предложения для разработки Проекта лесовосстановления:

16.1. Способ лесовосстановления искусственный (лесные культуры)
(естественный, искусственный, комбинированный)

16.2. Главные (целевые) породы Ель обыкновенная

16.3. Срок лесовосстановления с 01.05.23 по 10.06.23
(начало, окончание (месяц, год))

17. Необходимость проведения предварительных и сопутствующих мероприятий:

17.1. Очистка вырубki, гари не требуется

17.2. Санитарные мероприятия не требуется


17.3. Противопожарные мероприятия не требуется

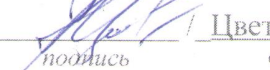
17.4. Иные предложения _____

Обследование проведено:

Исполнитель(и): мастер /  / Цветков А.А. / _____
должность *подпись* *Ф.И.О.* *дата*

Согласовано:

Представитель лесничества: лесничий /  / Матвеев В.П. / _____
должность *подпись* *Ф.И.О.* *дата*

Представитель арендатора мастер /  / Цветков А.А. / _____
должность *подпись* *Ф.И.О.* *дата*

План участка для проведения лесовосстановления

1. Лесничество Волховское
2. Участковое лесничество Колчановское
3. Номер(а) лесного квартала 109
4. Номер(а) лесотаксационного выдела (выделов): 4.6
5. Площадь участка, с точностью до 0,0000 га 6,8

Масштаб 1:10 000

