

Проект лесовосстановления на лесном участке № 30 / 2023 год

Лесовосстановление: искусственное (естественное, искусственное, комбинированное)

Субъект Российской Федерации: Ленинградская область

Лесной район: Балтийско-Белозерский таежный район

Характеристика местоположения лесного участка:

Лесничество: Лодейнопольское

Участковое лесничество: Тененское

Урочище:

№ Квартала: 52

№ Выдела: 26,27

Площадь лесного участка, га: 3,3

(исходные данные для проекта лесовосстановления: материалы обследования лесного участка при выборе способа лесовосстановления, план лесного участка, масштаб 1:10 000 прилагаются к проекту лесовосстановления)

Характеристика лесорастительных условий лесного участка:

Рельеф участка (уклон): хорошо дренированная равнина с участками ослабленного стока

Гидрологические условия (увлажнение): в.26 ельник черничный ЧС В2; в.27 ельник кисличный КС С2

Почва: грубогумусная, модергумусная подзолистая суглинистая свежая

Характеристика площадей лесного участка:

вырубка 2020г

(вырубки, гари, прогалины, иные не занятые лесными насаждениями или предназначенные для лесовосстановления земли)

Характеристика вырубки:

Количество пней, тыс. штук/га: 0,6

Характер и размещение оставленных деревьев и кустарников (куртины, полосы, групповое, равномерное):

Степень задернения почвы (слабая, средняя, сильная): средняя

Степень минерализации почвы (% от площади лесного участка): 0%

Состояние очистки от порубочных остатков и валежника (захламленность, мЗ): отсутствует

а) отсутствует (до 5 мЗ/га); б) слабая (5-20 мЗ/га); в) средняя (20-50 мЗ/га); г) сильная (более 50 мЗ/га).

Категория доступности для техники: доступная

а) доступная;

б) требуется узкополосная расчистка без корчевки пней;

в) требуется узкополосная расчистка;

г) требуется широкополосная расчистка с корчевкой пней.

Характеристика имеющихся подроста и молодняка лесных древесных пород:

состав пород:

средний возраст, лет: 0

средняя высота, м: 0

количество деревьев и кустарников, тыс. штук/га: 0

размещение их по площади лесного участка (равномерное, неравномерное, групповое):

состояние лесных насаждений и их оценка:

Проектируемый способ лесовосстановления:

искусственное

(естественное лесовосстановление, искусственное лесовосстановление, комбинированное лесовосстановление (посев, посадка))

Обоснование проектируемого способа лесовосстановления основных лесных древесных пород восстанавливаемых лесов с учетом особенностей производства работ в различных категориях защитных лесов и особо защитных участках лесов (для лесных участков, предназначенных для проведения лесовосстановления, на которых лесовосстановительные мероприятия осуществляются лицами, указанными в подпункте "а" пункта 6 Правил, государственными (муниципальными) учреждениями, указанными в подпункте "б" пункта 6 Правил)

Акт обследования от 22.12.2022г

Сроки и технологии (методы) выполнения работ по лесовосстановлению (для лесных участков, предназначенных для проведения лесовосстановления, на которых лесовосстановительные мероприятия осуществляются лицами, указанными в подпункте "а" пункта 6 Правил, государственными (муниципальными) учреждениями, указанными в подпункте "б" пункта 6 Правил)

весна 2023г - осень 2022г. Частичная обработка почвы бороздами трактором ТДТ-55 в сцепке с плугом ПЛ-1, в бесснежный период 2022г. Посадка сеянцев под меч Колесова в 2 отвала в шахматном порядке, расстояние между рядами 4-6м, в рядах 0,6-0,7 м.

Сроки и технологии (методы) выполнения работ по агротехническим уходам (для лесных участков, предназначенных для проведения лесовосстановления, на которых лесовосстановительные мероприятия осуществляются лицами, указанными в подпункте "а" пункта 6 Правил, государственными (муниципальными) учреждениями, указанными в подпункте "б" пункта 6 Правил)

в течение трёх лет с момента посадки по мере необходимости (ручная оправка растений от завала травой и почвой, заноса песком, размыва и выдувания почвы, выжимания морозом; рыхление почвы с одновременным уничтожением травянистой и древесной растительности), дополнение лесных культур по мере необходимости (в случае приживаемости менее 85% от проектируемой).

Сроки и технологии (методы) выполнения работ по лесоводственным уходам (для лесных участков, предназначенных для проведения лесовосстановления, на которых лесовосстановительные мероприятия осуществляются лицами, указанными в подпункте "а" пункта 6 Правил, государственными (муниципальными) учреждениями, указанными в подпункте "б" пункта 6 Правил)

по мере необходимости

Требования к используемому для лесовосстановления посадочному (посевному) материалу:

Порода: ЕЛЬ

Вид посадочного материала (сеянцы, саженцы с открытой (закрытой) корневой системой, селекционная категория происхождения семян, лесосеменной район): сеянцы, с ОКС, из питомника Лодейнопольского лесничества, второй лесосемянной район

Возраст, лет: 3

Высота, см: 12

Диаметр корневой шейки, мм: 2 мм.

Характеристика посевного материала:

Требования к молоднякам, площади которых подлежат отнесению к землям, на которых расположены леса, для признания работ по лесовосстановлению (для лесных участков, предназначенных для проведения лесовосстановления, на которых лесовосстановительные мероприятия осуществляются лицами, указанными в подпункте "а" пункта 6 Правил, государственными (муниципальными) учреждениями, указанными в подпункте "б" пункта 6 Правил):

Порода: Ель

Возраст, лет: 10

Количество деревьев основных лесных древесных пород, тыс. штук/га: 2

Средняя высота, м: 0.7

Объем работ по лесовосстановлению (площадь лесовосстановления, га) (для лесных участков, предназначенных для проведения лесовосстановления, на которых лесовосстановительные мероприятия осуществляются лицами, указанными в подпункте "а" пункта 6 Правил, государственными (муниципальными) учреждениями, указанными в подпункте "б" пункта 6 Правил)

3,3

Проектируемый объем работ по лесовосстановлению (для лесных участков, предназначенных для проведения лесовосстановления, на которых лесовосстановительные мероприятия осуществляются лицами, указанными в подпункте "а" пункта 6 Правил, государственными (муниципальными) учреждениями, указанными в подпункте "б" пункта 6 Правил):

площадь лесовосстановления, га: 3,3

количество жизнеспособных растений основных лесных древесных пород, тыс.штук /га: 3

количество жизнеспособных растений основных лесных древесных пород на всей площади, тыс. штук: 9,9

Исполнитель работ по лесовосстановлению:

**ДОКУМЕНТ ПОДПИСАН
ЭЛЕКТРОННОЙ ПОДПИСЬЮ**

Сертификат: 07 EB 59 BB 00 A3 AF C4 BC 4E F3 49 A2 83 63 93 A7
Владелец: МИНИНА ИРИНА ВИКТОРОВНА
Действителен: с 08.02.2023 по 08.05.2024

инженер по лесосырьевым ресурсам

Должность (При наличии)

Подпись

Минина Ирина Викторовна

(Фамилия, имя, отчество - последнее
при наличии)

13.02.2023

Число, месяц, год

План участка

Лесничество (лесопарк):

Лодейнопольское

Участковое лесничество:

Тененское

Номер(а) лесного квартала:

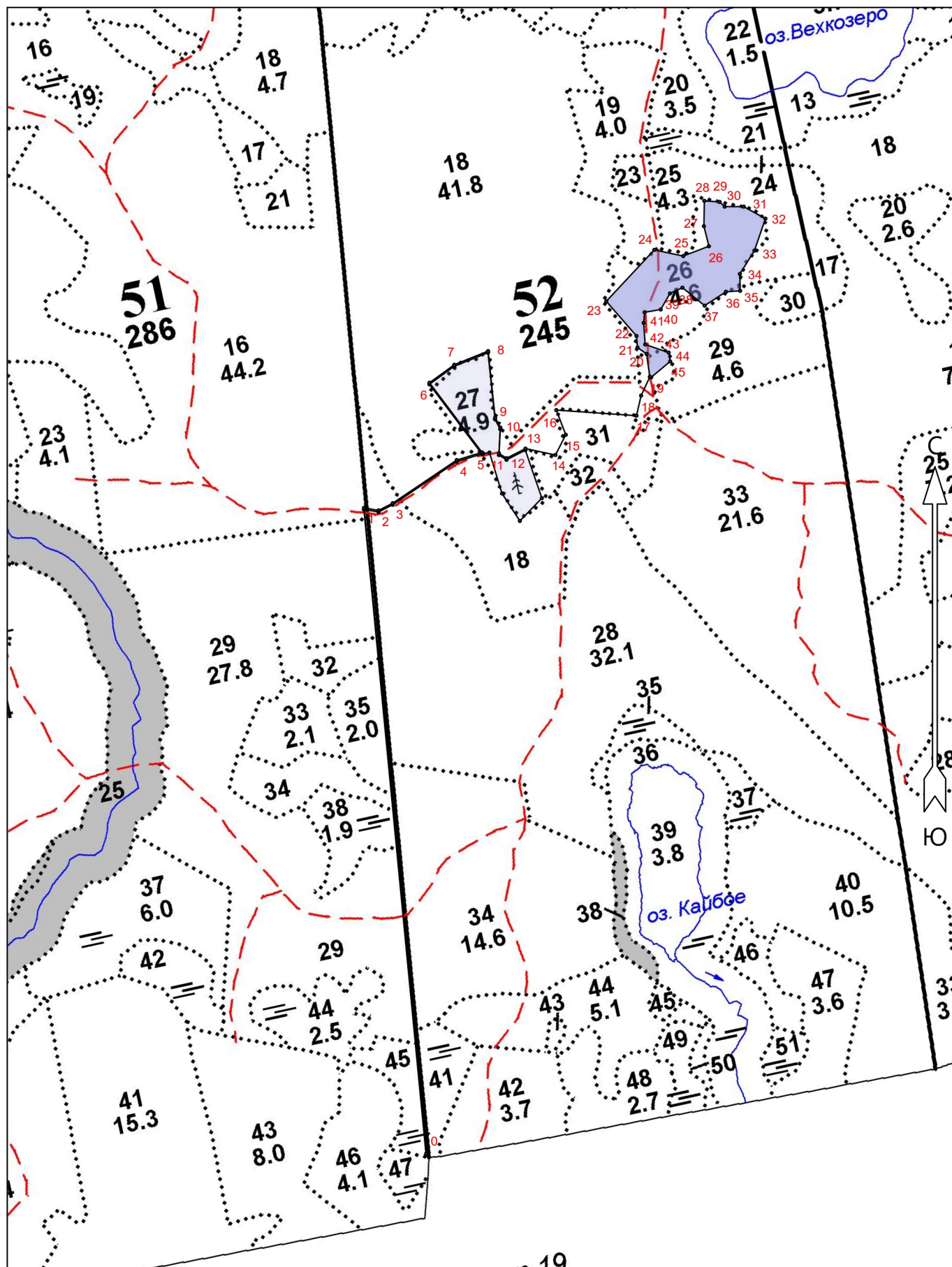
52

Номер(а) лесотаксационного выдела:

26,27

Масштаб:

1 : 10000



Экспликация участка							
Номера точек	Геодезические координаты*		Румбы линий		Длина, м		
	Геодезическая долгота (X)	Геодезическая широта (Y)					
Привязка							
0	520167.795	3254531.668	0 - 1	СЗ 5°.30'	1228		
1	521391.149	3254412.211	1 - 2	ЮВ 80°.00'	28		
2	521386.315	3254439.852	2 - 3	СВ 63°.00'	30		
3	521399.980	3254466.625	3 - 4	СВ 56°.00'	146		
4	521481.847	3254587.831	4 - 5	СВ 73°.00'	50		
5	521496.539	3254635.732	5 - 6	СЗ 37°.00'	165		
6	521628.315	3254536.054	6 - 7	СВ 54°.00'	58		
7	521662.496	3254583.036	7 - 8	СВ 68°.00'	69		
8	521688.449	3254647.116	8 - 9	ЮВ 6°.00'	127		
9	521562.042	3254660.578	9 - 10	ЮВ 28°.00'	21		
10	521543.495	3254670.482	10 - 11	ЮЗ 3°.00'	49		
11	521494.513	3254667.974	11 - 12	ЮВ 58°.00'	17		
12	521485.514	3254682.434	12 - 13	СВ 63°.00'	40		
13	521503.736	3254718.129	13 - 14	ЮВ 78°.00'	58		
14	521491.739	3254775.000	14 - 15	СВ 27°.00'	43		
15	521530.114	3254794.515	15 - 16	СЗ 21°.00'	50		
16	521576.814	3254776.497	16 - 17	ЮВ 86°.00'	152		
17	521566.400	3254928.469	17 - 18	СВ 13°.00'	39		
18	521604.448	3254937.210	18 - 19	СВ 25°.00'	39		
Объект							
Категория земель	Площадь участка, га	Номера точек	Геодезические координаты*		Румбы линий		Длина, м
			Геодезическая долгота (X)	Геодезическая широта (Y)			
Основной полигон	3.3	19	521639.850	3254953.680	19 - 20	СЗ 8°.00'	44
		20	521683.454	3254947.485	20 - 21	СЗ 55°.00'	21
		21	521695.488	3254930.230	21 - 22	СЗ 5°.00'	22
		22	521717.422	3254928.279	22 - 23	СЗ 41°.00'	87
		23	521783.068	3254870.994	23 - 24	СВ 43°.00'	133
		24	521880.551	3254961.760	24 - 25	ЮВ 78°.00'	56
		25	521868.971	3255016.665	25 - 26	СВ 69°.00'	52
		26	521887.690	3255065.287	26 - 27	СЗ 14°.00'	39
		27	521925.554	3255055.780	27 - 28	СВ 1°.00'	48
		28	521973.593	3255056.554	28 - 29	ЮВ 86°.00'	29
		29	521971.608	3255085.545	29 - 30	ЮВ 47°.00'	13
		30	521962.747	3255095.085	30 - 31	ЮВ 90°.00'	36
		31	521962.797	3255131.159	31 - 32	ЮВ 61°.00'	47
		32	521940.047	3255172.382	32 - 33	ЮЗ 19°.00'	64
		33	521879.448	3255151.588	33 - 34	ЮЗ 32°.00'	52
		34	521835.269	3255124.036	34 - 35	ЮВ 1°.00'	32
		35	521803.245	3255124.640	35 - 36	ЮЗ 86°.00'	27
		36	521801.322	3255097.652	36 - 37	ЮЗ 57°.00'	48
		37	521775.099	3255057.347	37 - 38	СЗ 51°.00'	54
		38	521809.057	3255015.247	38 - 39	ЮЗ 65°.00'	26
		39	521798.027	3254991.648	39 - 40	ЮЗ 30°.00'	35
		40	521767.664	3254974.152	40 - 41	ЮЗ 80°.00'	31
		41	521762.234	3254943.566	41 - 42	ЮЗ 5°.00'	20
		42	521742.289	3254941.846	42 - 43	ЮВ 4°.00'	41
43	521701.354	3254944.767	43 - 44	ЮВ 71°.00'	47		
44	521686.098	3254989.322	44 - 45	ЮВ 10°.00'	17		
45	521669.345	3254992.303	45 - 19	ЮЗ 50°.00'	47		

АКТ
ОБСЛЕДОВАНИЯ УЧАСТКА
ПРИ ВЫБОРЕ СПОСОБА И ТЕХНОЛОГИИ ЛЕСОВОССТАНОВЛЕНИЯ

1. Лесничество Лодейнопольское
2. Участковое лесничество Тененское
3. Номер квартала 52
4. Номер выдела 26,27
5. Площадь участка, с точностью до 0,1 га 3,3
6. План лесного участка (прилагается к акту)
7. Категория площадей участка лесовосстановления вырубка 2020 года
8. Наименование организации и основания возникновения обязательств: ООО «Тимбер-Холдинг», договор аренды 2-2008-12-89-3 от 11.12.2008, л/д № 6-2020 от 09.07.2020
9. Исходный породный состав участка л/восстановления, в.26 5Е1СЗБ1Ос 3,2 га, в.27 6Б1Ос2С1Е 0,1 га
до вырубки, гари, гибели
10. Условия для работы техники:
 - 10.1. Количество пней, шт./га: всего до 600, ср. диаметр 30 см
 - 10.2. Захламленность, м³/га: отсутствует, менее 5 м³/га
отсутствует - менее 5 м³/га, слабая - 5 - 20 м³/га, средняя - 20 - 50 м³/га, сильная > 50 м³/га
 - 10.3. Доступность для работы техники: доступная без корчёвки пней и расчистки без ограничений для ТДТ-55 в сцепке с плугом ПЛ-1
11. Характеристика природно - климатических и лесорастительных условия лесного участка:
 - 11.1. Лесорастительная зона таёжная
 - 11.2. Лесной район Балтийско-Белозерский
 - 11.3. Целевое назначение лесов: эксплуатационные леса
 - 11.4. Рельеф хорошо дренированная равнина с участками ослабленного стока
 - 11.5. Почва грубогумусная, модергумусная подзолистая суглинистая свежая
тип, степень увлажнения, механический состав
 - 11.6. Тип леса (тип вырубки, тип лесорастительных условий) в.26 ельник черничный ЧСВ2, в.27 ельник кисличный КСС2
 - 11.7. Степень задернения почвы средняя
отсутствует - до 10%%, слабая - 11 - 30%%, средняя - 31 - 50%%, сильная > 50%%
12. Характеристика подроста главных (целевых) пород (перечетная ведомость прилагается):
 - 12.1. Средняя высота ----- м,
 - 12.2. Средний возраст ----- лет,
 - 12.3. Количество, всего ----- тыс.шт./га, в том числе по породам -----
 - 12.4. Категория густоты -----
 - 12.5. Распределение по площади -----
редкий, средний, густой, равномерное, неравномерное, групповое
 - 12.6. Жизнеспособность подроста -----
жизнеспособный, нежизнеспособный
13. Характеристика возобновления мягколиственных пород:
 - 13.1. Порода -----,
 - 13.2. Количество ----- тыс.шт./га,
 - 13.3. Средняя высота ----- м
14. Источники обсеменения отсутствуют

порода, источник: одиночные (шт./га), куртины, полосы, стены леса
15. Характеристика санитарного состояния: в связи с отсутствием на восстанавливаемой площади признаков заселения вредных организмов, обследование на лесном участке не проводилось
заселенность вредными организмами, болезни леса

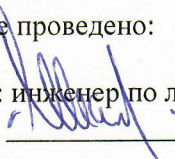
16. Предложения для разработки Проекта лесовосстановления:

- 16.1. Способ лесовосстановления искусственный
естественный, искусственный
- 16.2. Главные (целевые) породы ель обыкновенная
- 16.3. Срок лесовосстановления весна 2023 – осень 2033
начало, окончание (месяц, год)

17. Необходимость проведения предварительных и сопутствующих мероприятий:


- 17.1. Очистка вырубki, гари не требуется
- 17.2. Санитарные не требуется
- 17.3. Противопожарные прокладка минерализованных полос по периметру участка осуществлена по необходимости
- 17.4. Иные предложения проведена подготовка почвы под создание лесных культур

Обследование проведено:

Исполнитель: инженер по лесовосстановлению ООО «Тимбер – Холдинг»
Иванов В.В. 

"22" декабря 2022 г.

Согласовано:

Лесничий Тененского участкового лесничества Лодейнопольского лесничества
Чайковский С.Ю. 

"22" декабря 2022 г.

Начальник лесного отдела ООО «Тимбер – Холдинг»
Никифоров А.Н. 

" " " " Г.