

Проект лесовосстановления на лесном участке № 15 / 2023 год

Лесовосстановление: искусственное (естественное, искусственное, комбинированное)

Субъект Российской Федерации: Ленинградская область

Лесной район: Балтийско-Белозерский таежный район

Характеристика местоположения лесного участка:

Лесничество: Лодейнопольское

Участковое лесничество: Ребовское

Урочище:

№ Квартала: 196

№ Выдела: 3,4,5,11

Площадь лесного участка, га: 12

(исходные данные для проекта лесовосстановления: материалы обследования лесного участка при выборе способа лесовосстановления, план лесного участка, масштаб 1:10 000 прилагаются к проекту лесовосстановления)

Характеристика лесорастительных условий лесного участка:

Рельеф участка (уклон): равнинный

Гидрологические условия (увлажнение): в.3 - КС С2; в.4 - ЧВ В3; в.5 - ЧС В2; в.11 - Х С5

Почва: подзолисто-суглинистая

Характеристика площадей лесного участка:

вырубка 2021г

(вырубки, гари, прогалины, иные не занятые лесными насаждениями или предназначенные для лесовосстановления земли)

Характеристика вырубки:

Количество пней, тыс. штук/га: 0,6

Характер и размещение оставленных деревьев и кустарников (куртины, полосы, групповое, равномерное):

Степень задернения почвы (слабая, средняя, сильная): средняя

Степень минерализации почвы (% от площади лесного участка): 0%

Состояние очистки от порубочных остатков и валежника (захламенность, м3): отсутствует

а) отсутствует (до 5 м3/га); б) слабая (5-20 м3/га); в) средняя (20-50 м3/га); г) сильная (более 50 м3/га).

Категория доступности для техники: доступная

а) доступная;

б) требуется узкополосная расчистка без корчевки пней;

в) требуется узкополосная расчистка;

г) требуется широкополосная расчистка с корчевкой пней.

Характеристика имеющихся подроста и молодняка лесных древесных пород:

состав пород:

средний возраст, лет: 0

средняя высота, м: 0

количество деревьев и кустарников, тыс. штук/га: 0

размещение их по площади лесного участка (равномерное, неравномерное, групповое):

состояние лесных насаждений и их оценка:

Проектируемый способ лесовосстановления:

искусственное

(естественное лесовосстановление, искусственное лесовосстановление, комбинированное лесовосстановление (посев, посадка))

Обоснование проектируемого способа лесовосстановления основных лесных древесных пород восстанавливаемых лесов с учетом особенностей производства работ в различных категориях защитных лесов и особо защитных участках лесов (для лесных участков, предназначенных для проведения лесовосстановления, на которых лесовосстановительные мероприятия осуществляются лицами, указанными в подпункте "а" пункта 6 Правил, государственными (муниципальными) учреждениями, указанными в подпункте "б" пункта 6 Правил)

Карточка обследования участка от 24.05.2022г

Сроки и технологии (методы) выполнения работ по лесовосстановлению (для лесных участков, предназначенных для проведения лесовосстановления, на которых лесовосстановительные мероприятия осуществляются лицами, указанными в подпункте "а" пункта 6 Правил, государственными (муниципальными) учреждениями, указанными в подпункте "б" пункта 6 Правил)

май 2023г - сентябрь 2032г. Частичная обработка почвы бороздами трактором ТДТ-55 в сцепке с плугом ПЛ-1, в бесснежный период 2022г. Посадка сеянцев под меч Колесова в 2 отвала в шахматном порядке, расстояние между рядами 4-6м, в рядах 0,6-0,7м.

Сроки и технологии (методы) выполнения работ по агротехническим уходам (для лесных участков, предназначенных для проведения лесовосстановления, на которых лесовосстановительные мероприятия осуществляются лицами, указанными в подпункте "а" пункта 6 Правил, государственными (муниципальными) учреждениями, указанными в подпункте "б" пункта 6 Правил)

в течение трёх лет с момента посадки по мере необходимости (ручная оправка растений от завала травой и почвой, заноса песком, размыва и выдувания почвы, выжимания морозом; рыхление почвы с одновременным уничтожением травянистой и древесной растительности), дополнение лесных культур по мере необходимости (в случае приживаемости менее 85% от проектируемой).

Сроки и технологии (методы) выполнения работ по лесоводственным уходам (для лесных участков, предназначенных для проведения лесовосстановления, на которых лесовосстановительные мероприятия осуществляются лицами, указанными в подпункте "а" пункта 6 Правил, государственными (муниципальными) учреждениями, указанными в подпункте "б" пункта 6 Правил)

по мере необходимости

Требования к используемому для лесовосстановления посадочному (посевному) материалу:

Порода: ЕЛЬ

Вид посадочного материала (сеянцы, саженцы с открытой (закрытой) корневой системой, селекционная категория происхождения семян, лесосеменной район): сеянцы, с ОКС, из питомника Лодейнопольского лесничества, второй лесосемянной район

Возраст, лет: 3

Высота, см: 12

Диаметр корневой шейки, мм: 2 мм.

Характеристика посевного материала:

Требования к молоднякам, площади которых подлежат отнесению к землям, на которых расположены леса, для признания работ по лесовосстановлению выполненными (для лесных участков, предназначенных для проведения лесовосстановления, на которых лесовосстановительные мероприятия осуществляются лицами, указанными в подпункте "а" пункта 6 Правил, государственными (муниципальными) учреждениями, указанными в подпункте "б" пункта 6 Правил):

Порода: Ель

Возраст, лет: 10

Количество деревьев основных лесных древесных пород, тыс. штук/га: 2

Средняя высота, м: 0.7

Объем работ по лесовосстановлению (площадь лесовосстановления, га) (для лесных участков, предназначенных для проведения лесовосстановления, на которых лесовосстановительные мероприятия осуществляются лицами, указанными в подпункте "а" пункта 6 Правил, государственными (муниципальными) учреждениями, указанными в подпункте "б" пункта 6 Правил)

12

Проектируемый объем работ по лесовосстановлению (для лесных участков, предназначенных для проведения лесовосстановления, на которых лесовосстановительные мероприятия осуществляются лицами, указанными в подпункте "а" пункта 6 Правил, государственными (муниципальными) учреждениями, указанными в подпункте "б" пункта 6 Правил):

площадь лесовосстановления, га: 12

количество жизнеспособных растений основных лесных древесных пород, тыс. штук /га: 3

количество жизнеспособных растений основных лесных древесных пород на всей площади, тыс. штук: 36

Исполнитель работ по лесовосстановлению:

**ДОКУМЕНТ ПОДПИСАН
ЭЛЕКТРОННОЙ ПОДПИСЬЮ**

Сертификат: 07 EB 59 BB 00 A3 AF C4 BC 4E F3 49 A2 83 63 93 A7
Владелец: МИНИНА ИРИНА ВИКТОРОВНА
Действителен: с 08.02.2023 по 08.05.2024

инженер производственного отдела

Должность (При наличии)

Подпись

Минина Ирина Викторовна

(Фамилия, имя, отчество - последнее
при наличии)

10.03.2023

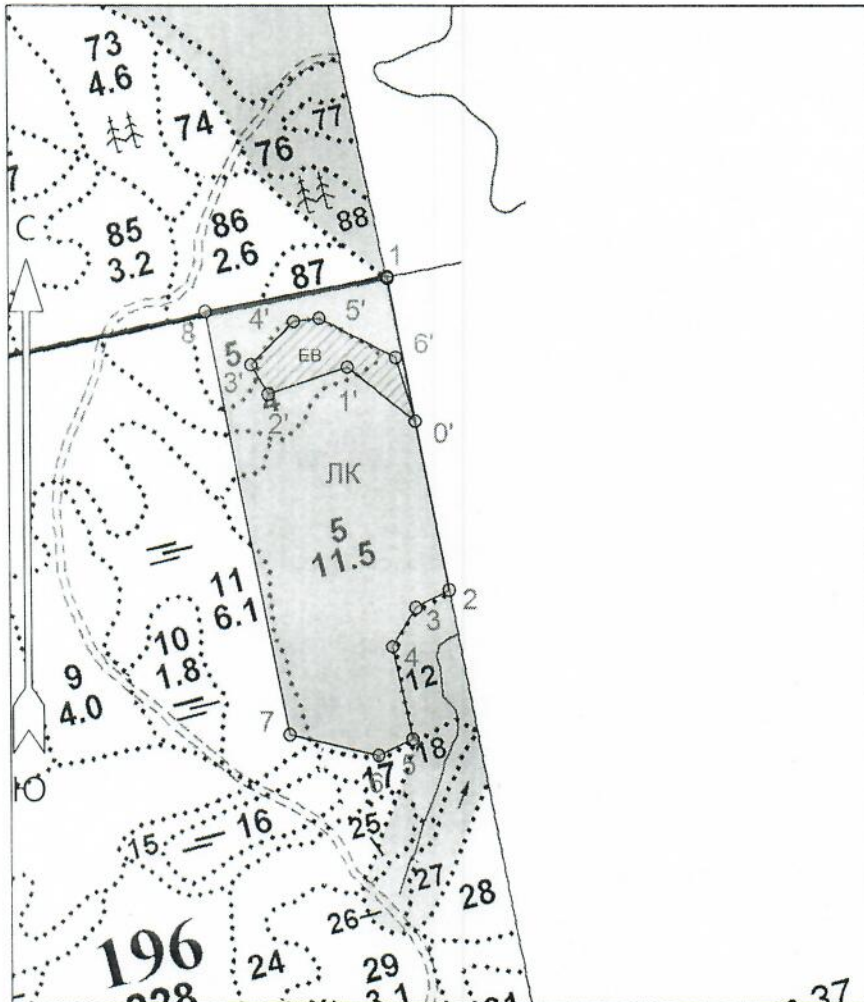
Число, месяц, год

Схема размещения лесосеки для создания лесных культур в 2023 году

Площадь участка, с точностью до 0,1 га 13,3 га
 (в. 3 – 0,2га; 4 – 1,7га; 5 – 11,0га; 11 – 0,4 га)
 Лесные культуры 13,3 га (в. 3 – 0,2га; 4 – 0,7га; 5 – 10,7га; 11 – 0,4 га)
 Естественное возобновление 1,3 га (4 – 1,0га; 5 – 0,3га)

Масштаб

1 : 10000



Порядковый номер характерной (поворотной) точки	X	Y
Привязка		
2	462755.857	3269334.867
Лесосека		
0'	462979.631	3269290.078
1'	463050.192	3269200.261
2'	463013.808	3269096.174
3'	463052.696	3269073.415
4'	463110.096	3269129.335
5'	463114.418	3269163.146
6'	463063.599	3269264.353
Номера точек	Румбы линий	Длина линий
Привязка		
2 - 0'	СЗ 11° 00'	228
Лесосека		
0' - 1'	СЗ 51° 30'	114
1' - 2'	ЮЗ 71° 00'	110
2' - 3'	СЗ 30° 00'	45
3' - 4'	СВ 44° 30'	80
4' - 5'	СВ 83° 00'	34
5' - 6'	ЮВ 63° 00'	113
6' - 0'	ЮВ 17° 00'	88
Лесосека		
Номер лесосеки	Площадь лесосеки, га	
Основной полигон	13,3	
Естественное возобновление	1,3	

Условные обозначения	
Эксплуатационный участок	
Неэксплуатационный участок	

Площадь общая, га	Площадь эксплуатационная, га	7	462563.282	3269124.002	
13,3	12,0	8	463122.724	3269012.065	
Экспликация объекта					
Порядковый номер характерной (поворотной) точки	Геодезические координаты		Номера точек	Румбы линий	Длина линий
	X	Y			
1	463168.302	3269253.522	1 - 2	ЮВ 11° 00'	420
2	462755.857	3269334.867	2 - 3	ЮЗ 62° 00'	50
3	462732.132	3269290.726	3 - 4	ЮЗ 31° 00'	60
4	462680.497	3269260.011	4 - 5	ЮВ 12° 00'	125
5	462558.260	3269286.708	5 - 6	ЮЗ 65° 00'	50
6	462536.874	3269241.381	6 - 7	СЗ 77° 00'	120
			7 - 8	СЗ 11° 00'	570
			8 - 1	СВ 79° 00'	245
Экспликация объекта					
Геодезические координаты					

КАРТОЧКА
ОБСЛЕДОВАНИЯ УЧАСТКА ПРИ ВЫБОРЕ СПОСОБА И ТЕХНОЛОГИИ
ЛЕСОВОССТАНОВЛЕНИЯ

1. Лесничество Лодейнопольское
2. Участковое лесничество Ребовское
3. Номер квартала 196
4. Номер выдела 3, 4, 5, 11
5. Арендатор, номер договора аренды АО «Оятский леспромхоз», № 2-2008-12-200-3 от 16.12.2008 г.
6. Площадь участка, с точностью до 0,1 га 13,3 га (в. 3 – 0,2га; 4 – 1,7га; 5 – 11,0га; 11 – 0,4 га)
7. План участка (прилагается к Карточке)
8. Категория площадей участка лесовосстановления: Вырубка 2021 года
до вырубки, гарь, иная (год, месяц)
9. Исходный породный состав участка лесовосстановления до вырубки, гари, гибели:
в. 3 – 5Б4Ос1Е; 4 – 7Е2Б1Ос; 5 – 5Б5Ос+Е; 11 – 6Е3Б1Ос
10. Условия для работы техники:
 - 10.1. Количество пней, шт./га: всего 600, ср. диаметр 28 см
 - 10.2. Захламленность, куб.м/га слабая
отсутствует - менее 5 куб.м/га, слабая - 5 - 20 куб.м/га, средняя - 20 – 50, куб.м/га, сильная > 50 куб.м/га
 - 10.3. Доступность для работы техники доступно
11. Характеристика природно-климатических и лесорастительных условий лесного участка
 - 11.1. Лесорастительная зона Тайжская
 - 11.2. Лесной район Балтийско-Белозерский таежный район
 - 11.3. Целевое назначение лесов эксплуатационные
 - 11.4. Рельеф равнинный
 - 11.5. Почва подзолисто-суглинистая
тип, степень увлажнения, механический состав
 - 11.6. Тип леса (тип вырубки, тип лесорастительных условий) *в. 3 – КС С2; 4 – ЧВ В3; 5 – ЧС В2; 11 – ХС5*
 - 11.7. Степень задернения почвы средняя
отсутствует - до 10%, слабая - 11 - 30%%, средняя - 31 - 50%%, сильная > 50%%
12. Характеристика подроста главных (целевых) пород (перечетная ведомость прилагается):
 - 12.1. Средняя высота _____ м,
 - 12.2. Средний возраст _____ лет,
 - 12.3. Количество _____ тыс.шт./га, в том числе по породам _____
- 12.4. Категория густоты _____
- 12.5. Распределение по площади _____
редкий, средний, густой равномерное, неравномерное, групповое
- 12.6. Жизнеспособность подроста _____
жизнеспособный, нежизнеспособный
13. Характеристика возобновления мягколиственных пород:
 - 13.1. Породы: Ель
 - 13.2. Количество: 3 тыс.шт./га
 - 13.3. Средняя высота _____ м
14. Источники обсеменения _____
порода, источник, одиночные (шт./га), полосы, стены леса
15. Характеристика санитарного состояния: в связи с отсутствием на восстанавливаемой площади признаков заселения вредных организмов, обследование на лесном участке не проводилось.
заселенность вредными организмами, болезни леса
16. Предложения для разработки Проекта лесовосстановления:
 - 16.1. Способ лесовосстановления: искусственный (лесные культуры) 12га; естественный (ЕВ) 1,3га
естественный, искусственный

16.2. Главные (целевые) породы *Ель*

16.3. Срок лесовосстановления: *май - сентябрь 2031*
начало, окончание (месяц, год)

17. Необходимость проведения предварительных и сопутствующих мероприятий:

17.1. Очистка вырубki, гари *не требуется*

17.2. Санитарные *не требуется*

17.3. Противопожарные *не требуется*

17.4. Иные предложения *обработка почвы (механизированная, бороздами)*

Обследование проведено:

Исполнитель(и): инженер по ЛР
Должность:


подпись

Патлах А.А. " 12 " 05.2022 г.
Ф.И.О. дата

Согласовано:

Представитель лесничества: лесничий
Должность


подпись

Кабанов А.А. " 24 " 05.22 г.
Ф.И.О. дата

Представитель арендатора:


Должность подпись

" 21 " 05.22 г.
Ф.И.О. дата

**ПЕРЕЧЕТНАЯ ВЕДОМОСТЬ
ЖИЗНЕСПОСОБНОГО ПОДРОСТА ПРИ ОБСЛЕДОВАНИИ
УЧАСТКА № ___ / ___ ГОД ЛЕСОВОССТАНОВЛЕНИЯ**

Лесничество Лодейнопольское
 Участковое лесничество Ребовское
 Квартал № 196
 Выдел № 3, 4, 5, 11

Номер пробной площади (п.п.) номера учетных площадок	Порода	Распределение подроста по высоте, шт.				Средняя высота, м	Средний возраст, лет
		Мелкий (до 0.5 м)	Средний (0.51-1.5 м)	Крупный (свыше 1.5 м)	Итого		
1	2	3	4	5	6	7	8
Всего по участку подроста мягколиственных пород, тыс. шт.	-	-	-	-	-	-	-
Всего по участку подроста главных (целевых) пород					-		
Коэффициент перевода		0,5	0,8	1,0			
С учетом коэффициента					-		
Итого в пересчете на крупный, подроста главных (целевых) пород, тыс. шт.					-		

Исполнитель(и): инженер по ЛР

Должность :

подпись

Патлах А.А.

Ф.И.О.

" 12 "

дата

05.2022 г.

План участка для проведения лесовосстановления

Арендатор: АО «Оятский леспромхоз»

№ дог. аренды: № 2-2008-12-200-3 от 16.12.2008 г.

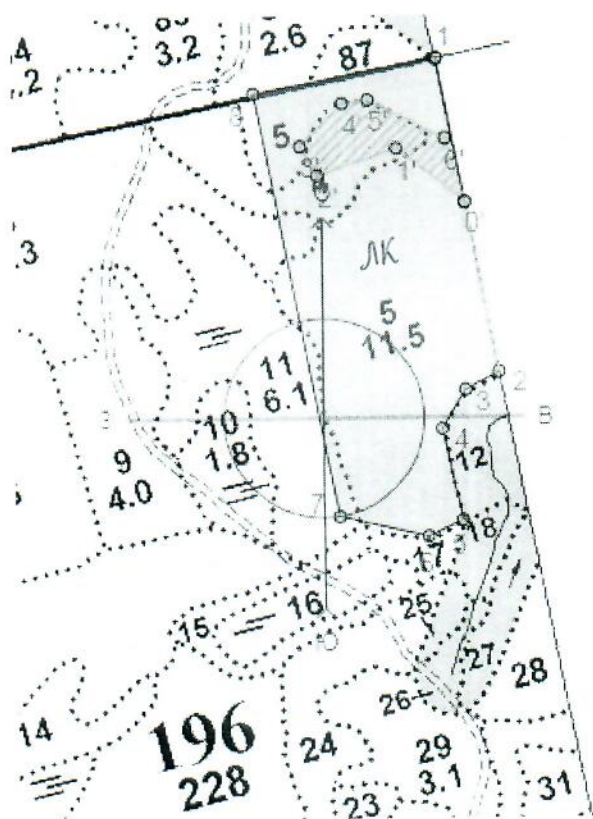
Лесничество: Лодёшнопольское

Участковое лесничество: Ребовское

Номер(а) лесного квартала: 196

Номер(а) лесотаксационного выдела(выделов): 3, 4, 5, 11

Масштаб 1 : 10 000



Исполнитель(и): инженер по ЛР

Должность :

подпись

Патлах А.А.

Ф.И.О.

" 12 " 05. 2012

дата

г.