

**Проект лесовосстановления
на лесном участке № 000002488-00003 / 2023 год**

Лесовосстановление: искусственное (естественное, искусственное, комбинированное)

Субъект Российской Федерации: Ленинградская область

Лесной район: Балтийско-Белозерский таежный район

Характеристика местоположения лесного участка:

Лесничество: Подпорожское

Участковое лесничество: Пригородное

Урочище:

№ Квартала: 180

№ Выдела: 21-2,9 га, 25-2,3 га

Площадь лесного участка, га: 5,2

(исходные данные для проекта лесовосстановления: материалы обследования лесного участка при выборе способа лесовосстановления, план лесного участка, масштаб 1:10 000 прилагаются к проекту лесовосстановления)

Характеристика лесорастительных условий лесного участка:

Рельеф участка (уклон): Равнинный

Гидрологические условия (увлажнение): Суглинистые почвы, в низких местах с повышенным накоплением влаги, слабоподзолистые, влажные.

Почва: степень задернения слабая

Характеристика площадей лесного участка:

вырубка 2022 года

степень задернения слабая

(вырубки, гарь, прогалины, иные не занятые лесными насаждениями или предназначенные для лесовосстановления земли)

Характеристика вырубки:

Количество пней, тыс. штук/га: 0,64

Характер и размещение оставленных деревьев и кустарников (куртины, полосы, групповое, равномерное): равномерное

Степень задернения почвы (слабая, средняя, сильная): слабая

Степень минерализации почвы (% от площади лесного участка): 25%

Состояние очистки от порубочных остатков и валежника (захламленность, мЗ): слабая (5 - 20 м.куб/га)

а) отсутствует (до 5 мЗ/га); б) слабая (5-20 мЗ/га); в) средняя (20-50 мЗ/га); г) сильная (более 50 мЗ/га).

Категория доступности для техники: доступная

а) доступная;

б) требуется узкополосная расчистка без корчевки пней;

в) требуется узкополосная расчистка;

г) требуется широкополосная расчистка с корчевкой пней.

Характеристика имеющихся подроста и молодняка лесных древесных пород:

Нет подроста и молодняка

Проектируемый способ лесовосстановления:

искусственное лесовосстановление - посев

(естественное лесовосстановление, искусственное лесовосстановление, комбинированное лесовосстановление (посев, посадка))

Обоснование проектируемого способа лесовосстановления основных лесных древесных пород восстанавливаемых лесов с учетом особенностей производства работ в различных категориях защитных лесов и особо защитных участках лесов (для лесных участков, предназначенных для проведения лесовосстановления, на которых лесовосстановительные мероприятия осуществляются лицами, указанными в подпункте "а" пункта 6 Правил, государственными (муниципальными) учреждениями, указанными в подпункте "б" пункта 6 Правил)

Согласно правил лесовосстановления утвержденным приказом Министерства природных ресурсов и экологии РФ от 29.12.2021 г. № 1024, отсутствию на участке подроста и молодняка главных лесных древесных пород.

Сроки и технологии (методы) выполнения работ по лесовосстановлению (для лесных участков, предназначенных для проведения лесовосстановления, на которых лесовосстановительные мероприятия осуществляются лицами, указанными в подпункте "а" пункта 6 Правил, государственными (муниципальными) учреждениями, указанными в подпункте "б" пункта 6 Правил)

Подготовка почвы осень 2022 года, частичная механизированная, трактором ТДТ 55 с плугом ПЛ 1, плужные борозды глубиной 15-20 сантиметров, шириной до 1 метра, расстояние между бороздами 3,5-4,5 метра. Ручной посев семян ели в плужные борозды, в пласт борозды.

Сроки и технологии (методы) выполнения работ по агротехническим уходам (для лесных участков, предназначенных для проведения лесовосстановления, на которых лесовосстановительные мероприятия осуществляются лицами, указанными в подпункте "а" пункта 6 Правил, государственными (муниципальными) учреждениями, указанными в подпункте "б" пункта 6 Правил)

1 уход: 2024 год- однократно ручная оправка от завала травой и почвой, размыва или выдувания почвы. Дополнение лесных культур при необходимости (в случае приживаемости менее 85 % от проектируемой).

2 уход: 2025 год - уничтожение травянистой растительности и древесно- кустарниковой растительности в рядах однократно.

Сроки и технологии (методы) выполнения работ по лесоводственным уходам (для лесных участков, предназначенных для проведения лесовосстановления, на которых лесовосстановительные мероприятия осуществляются лицами, указанными в подпункте "а" пункта 6 Правил, государственными (муниципальными) учреждениями, указанными в подпункте "б" пункта 6 Правил)

3 уход: 2027 год- уничтожение древесной растительности лиственных пород в рядах и междурядьях лесных культур - однократно.

4 уход: 2030 -уничтожение древесной растительности лиственных пород в рядах и междурядьях лесных культур- однократно.

Требования к используемому для лесовосстановления посадочному (посевному) материалу:

Характеристика посевного материала:

Порода: Ель

Класс качества семян: 1 класс

Селекционная категория: Нормальная

Место происхождения (лесосеменной район): 2 лесосеменной район

Требования к молоднякам, площади которых подлежат отнесению к землям, на которых расположены леса, для признания работ по лесовосстановлению законченными (для лесных участков, предназначенных для проведения лесовосстановления, на которых лесовосстановительные мероприятия осуществляются лицами, указанными в подпункте "а" пункта 6 Правил, государственными (муниципальными) учреждениями, указанными в подпункте "б" пункта 6 Правил):

Порода: Ель

Возраст, лет: 9

Количество деревьев основных лесных древесных пород, тыс. штук/га: 2,0 тыс. шт

Средняя высота, м: 0,7

Объем работ по лесовосстановлению (площадь лесовосстановления, га) (для лесных участков, предназначенных для проведения лесовосстановления, на которых лесовосстановительные мероприятия осуществляются лицами, указанными в подпункте "а" пункта 6 Правил, государственными (муниципальными) учреждениями, указанными в подпункте "б" пункта 6 Правил)

5,2

Проектируемый объем работ по лесовосстановлению (для лесных участков, предназначенных для проведения лесовосстановления, на которых лесовосстановительные мероприятия осуществляются лицами, указанными в подпункте "а" пункта 6 Правил, государственными (муниципальными) учреждениями, указанными в подпункте "б" пункта 6 Правил):

площадь лесовосстановления, га: 5,2

количество жизнеспособных растений основных лесных древесных пород, тыс.штук /га: 4

количество жизнеспособных растений основных лесных древесных пород на всей площади, тыс. штук: 20,8

Исполнитель работ по лесовосстановлению:

**ДОКУМЕНТ ПОДПИСАН
ЭЛЕКТРОННОЙ ПОДПИСЬЮ**

Сертификат: 78 9C D2 00 05 AE AA 80 48 BF 06 C8 FA 83 9D 8B
Владелец: Акулов Михаил Александрович, ООО "АСТА",
Действителен: с 21.12.2021 по 21.03.2023

Генеральный директор

Должность (При наличии)

Подпись

Акулов Михаил Александрович
(Фамилия, имя, отчество - последнее
при наличии)

09.03.2023

Число, месяц, год

КАРТОЧКА
ОБСЛЕДОВАНИЯ УЧАСТКА №Б/Н / 2023 ГОД
ПРИ ВЫБОРЕ СПОСОБА И ТЕХНОЛОГИИ ЛЕСОВОССТАНОВЛЕНИЯ

1. Лесничество Подпорожское
2. Участковое лесничество Пригородное
3. Дача, тех. участок -
4. Номер квартала 180
5. Номер выдела 21, 25
6. Площадь участка, с точностью до 0,1 га 21 -2,9 га, 25 -2,3 га
7. План участка (прилагается к Карточке)
8. Категория площади: лесовосстановления
вырубка 2022 года

вырубка, гарь, иная (год, месяц)

9. Исходный породный состав участка лесовосстановления, 21 - 60с1Б3Е+С, 25- 50с4Б1Е+С
до вырубки, гарь, гибели

10. Условия для работы техники:

- 10.1. Количество пней, шт./га: всего 640, ср. диаметр 28
- 10.2. Захламленность, куб.м/га слабая

отсутствует - менее 5 куб.м/га, слабая - 5 - 20 куб.м/га, средняя - 20 - 50 куб.м/га, сильная > 50 куб.м/га

- 10.3. Доступность для работы техники не ограничена (ТДТ-55 в сцепке с плугом ПЛ-1)

11. Характеристика природно-климатических и лесорастительных условий лесного участка

- 11.1. Лесорастительная зона Балтийско-Белозерский
- 11.2. Лесной район таежный
- 11.3. Целевое назначение лесов эксплуатационные

- 11.4. Рельеф равнинный

11.5. Почва суглинистые почвы, в низких местах с повышенным накоплением влаги, слабоподзолистые, влажные.

тип, степень увлажнения, механический состав

- 11.6. Тип леса (тип вырубки, тип лесорастительных условий) 21 - ЧС В2, 25- КС С2

- 11.7. Степень задернения почвы травяной; слабая степень задернения

отсутствует - до 10%%, слабая - 11 - 30%, средняя - 31 - 50%%, сильная > 50%%

12. Характеристика подроста главных (целевых) пород (перечетная

ведомость прилагается):

- 12.1. Средняя высота - м,
- 12.2. Средний возраст - лет,
- 12.3. Количество, всего - тыс.шт./га, в том числе по

породам

- 12.4. Категория густоты -
- 12.5. Распределение по площади редкий (куртины), неравномерное, имеется наличие редкий, средний, густой- равномерное, неравномерное, групповое
- 12.6. Жизнеспособность подроста жизнеспособный, нежизнеспособный

13. Характеристика возобновления мягколиственных пород:

- 13.1. Порода отсутствует, 13.2. Количество - тыс.шт./га,
- 13.3. Средняя высота - м

14. Источники обсеменения ель - с С,Ю стороны лесного участка непосредственно примыкает стена леса.

порода, источник: одиночные (шт./га), куртины, полосы, стены леса

15. Характеристика санитарного состояния в связи с отсутствием на восстанавливаемой площади признаков заселения вредных организмов, обследование на лесном участке не проводилось

заселенность вредными организмами, болезни леса

16. Предложения для разработки Проекта лесовосстановления:

- 16.1. Способ лесовосстановления искусственный (лесные культуры)
естественный, искусственный (лесные культуры), комбинированный
- 16.2. Главные (целевые) породы Ель
- 16.3. Срок лесовосстановления 15.05.2023 по 10.06.2023

начало, окончание (месяц, год)

17. Необходимость проведения предварительных и сопутствующих мероприятий:

17.1. Очистка вырубki, гари не требуется

17.2. Санитарные не требуются

17.3. Противопожарные перывистая опашка по периметру, неравномерно

17.4. Иные предложения Подготовка почвы лесным плугом, расстояние между центром борозд 4,0 м -4,5 м

Обследование проведено:

Исполнитель(и): Технорук Власов Власов В.В. " 11 " 11.22 г.
Должность подпись Ф.И.О.

Согласовано:

Представитель лесничества:

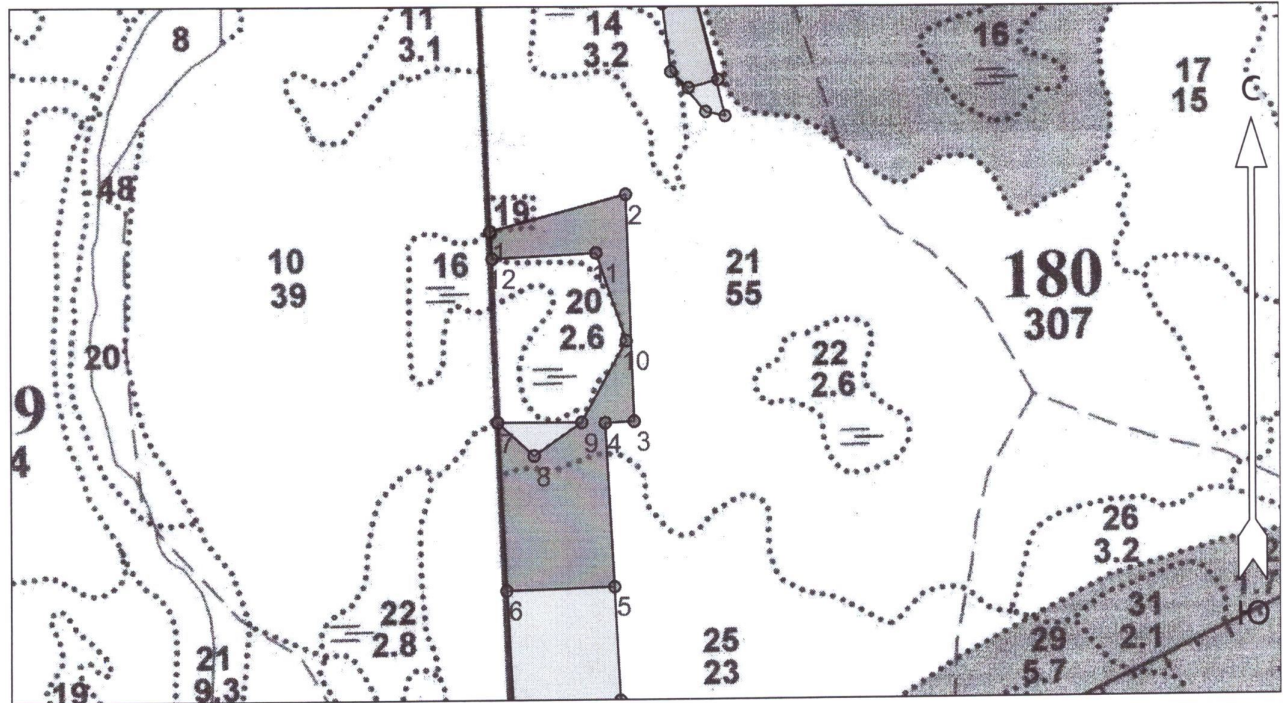
Лесничий Пригородного уч.л-ва Мартынов Мартынов А.Э. « 11 » 11.22 г.
Должность подпись Ф.И.О.

Инженер по лесовосстановлению: Туркина Туркина О.Н. « 11 » 11.22 г.
Должность подпись Ф.И.О.

Чертеж лесного участка под создание лесных культур

Ленинградская область Подпорожский район
(наименование субъекта Российской Федерации, наименование муниципального района)

Лесничество	Подпорожское
Участковое лесничество	Пригородное
Номер(а) лесного квартала	180
Номер(а) лесотаксационного выдела	21, 25
Площадь	5.2
Масштаб	1 : 10000



Экспликация объекта			Номера точек	Азимуты линий	Длина, м
Порядковый номер характерной (поворотной) точки	Географические координаты				
	Широта	Долгота	Привязка		
			0 - 1	177°	921
Лесосека					
1	60° 51' 22.96593"	33° 57' 55.11904"	1 - 2	75°	199
2	60° 51' 24.63157"	33° 58' 07.88669"	2 - 3	178°	320
3	60° 51' 14.28928"	33° 58' 08.62848"	3 - 4	267°	41
4	60° 51' 14.21989"	33° 58' 05.90890"	4 - 5	177°	230
5	60° 51' 06.79251"	33° 58' 06.72697"	5 - 6	268°	153
6	60° 51' 06.63100"	33° 57' 56.56666"	6 - 7	357°	236
7	60° 51' 14.25219"	33° 57' 55.79022"	7 - 8	132°	70
8	60° 51' 12.75106"	33° 57' 59.23305"	8 - 9	55°	82
9	60° 51' 14.25219"	33° 58' 03.69448"	9 - 10	29°	131
10	60° 51' 17.95748"	33° 58' 07.91296"	10 - 11	341°	131
11	60° 51' 21.96312"	33° 58' 05.08009"	11 - 12	267°	147
12	60° 51' 21.71432"	33° 57' 55.32938"	12 - 1	355°	39

* - Геодезические координаты получены при помощи GarminTrex 20(указывается наименование и марка прибора, с помощью которого определены геодезические координаты) в системе координат МСК-47 Ленинградской области - зона 3

Составил (арендатор):

Технорук
(должность)

Власов В.В.
(Ф.И.О.)

Власов
(подпись)