

Проект лесовосстановления на лесном участке № 19/2023 / 2023 год

Лесовосстановление: искусственное (естественное, искусственное, комбинированное)

Субъект Российской Федерации: Ленинградская область

Лесной район: Балтийско-Белозерский таежный район

Характеристика местоположения лесного участка:

Лесничество: Лужское

Участковое лесничество: Мшинское

Урочище:

№ Квартала: 109

№ Выдела: 1,5

Площадь лесного участка, га: 3,8

(исходные данные для проекта лесовосстановления: материалы обследования лесного участка при выборе способа лесовосстановления, план лесного участка, масштаб 1:10 000 прилагаются к проекту лесовосстановления)

Характеристика лесорастительных условий лесного участка:

Рельеф участка (уклон): равнинный

Гидрологические условия (увлажнение): в.1-дренированные равнины с несколько ослабленным стоком, в.5-хорошо дренированные равнины, пологие склоны

Почва: в.1-грубогумусные подзолистые, суглинистые, в.5-модергумусные подзолистые, суглинистые

Характеристика площадей лесного участка:

вырубка 2022 года

(вырубки, гари, прогалины, иные не занятые лесными насаждениями или предназначенные для лесовосстановления земли)

Характеристика вырубки:

Количество пней, тыс. штук/га: 0,5

Характер и размещение оставленных деревьев и кустарников (куртины, полосы, групповое, равномерное):

Степень задернения почвы (слабая, средняя, сильная): средняя

Степень минерализации почвы (% от площади лесного участка): 0%

Состояние очистки от порубочных остатков и валежника (захламленность, мЗ): отсутствует

а) отсутствует (до 5 мЗ/га); б) слабая (5-20 мЗ/га); в) средняя (20-50 мЗ/га); г) сильная (более 50 мЗ/га).

Категория доступности для техники: доступная

а) доступная;

б) требуется узкополосная расчистка без корчевки пней;

в) требуется узкополосная расчистка;

г) требуется широкополосная расчистка с корчевкой пней.

Характеристика имеющихся подроста и молодняка лесных древесных пород:

состав пород:

средний возраст, лет: 0

средняя высота, м: 0

количество деревьев и кустарников, тыс. штук/га: 0

размещение их по площади лесного участка (равномерное, неравномерное, групповое):

состояние лесных насаждений и их оценка:

Проектируемый способ лесовосстановления:

искусственное

(естественное лесовосстановление, искусственное лесовосстановление, комбинированное лесовосстановление (посев, посадка))

Обоснование проектируемого способа лесовосстановления основных лесных древесных пород восстанавливаемых лесов с учетом особенностей производства работ в различных категориях защитных лесов и особо защитных участках лесов (для лесных участков, предназначенных для проведения лесовосстановления, на которых лесовосстановительные мероприятия осуществляются лицами, указанными в подпункте "а" пункта 6 Правил, государственными (муниципальными) учреждениями, указанными в подпункте "б" пункта 6 Правил)

отсутствие предварительного возобновления жизнеспособным подростом и молодняком ценных древесных пород. Акт обследования участка при выборе способа и технологии лесовосстановления.

Сроки и технологии (методы) выполнения работ по лесовосстановлению (для лесных участков, предназначенных для проведения лесовосстановления, на которых лесовосстановительные мероприятия осуществляются лицами, указанными в подпункте "а" пункта 6 Правил, государственными (муниципальными) учреждениями, указанными в подпункте "б" пункта 6 Правил)

весна 2023 г-осень 2023 г

обработка почвы-осень 2022 года, механизированная (ЛХТ-100 в сцепке с плугом ПЛ-1), глубиной до 20 см, бороздами через 4-5 м, борозды прямолинейные, шириной 0,7 м параллельно волокам. Размещение посадочных мест: расстояние между рядами 4-5 м, в рядах 0,7-0,8 м. Схема смешения пород: Е-Е-Е
посадка сеянцев ели под меч "Колесова"- весна-осень 2023 г.

Сроки и технологии (методы) выполнения работ по агротехническим уходам (для лесных участков, предназначенных для проведения лесовосстановления, на которых лесовосстановительные мероприятия осуществляются лицами, указанными в подпункте "а" пункта 6 Правил, государственными (муниципальными) учреждениями, указанными в подпункте "б" пункта 6 Правил)

2023 год-1 уход, 2024 год- 1 уход, 2025 год -1 уход: уничтожение травянистой и древесной растительности в рядах культур и междурядах. Дополнение лесных культур по мере необходимости в течение года после проведения инвентаризации.

Сроки и технологии (методы) выполнения работ по лесоводственным уходам (для лесных участков, предназначенных для проведения лесовосстановления, на которых лесовосстановительные мероприятия осуществляются лицами, указанными в подпункте "а" пункта 6 Правил, государственными (муниципальными) учреждениями, указанными в подпункте "б" пункта 6 Правил)

по мере необходимости-уничтожение нежелательной древесно-кустарниковой растительности механическим способом

Требования к используемому для лесовосстановления посадочному (посевному) материалу:

Порода: ЕЛБ

Вид посадочного материала (сеянцы, саженцы с открытой (закрытой) корневой системой, селекционная категория происхождения семян, лесосеменной район): сеянцы с открытой корневой системой

Возраст, лет: 3

Высота, см: 12

Диаметр корневой шейки, мм: 2 мм.

Характеристика посевного материала:

Требования к молоднякам, площади которых подлежат отнесению к землям, на которых расположены леса, для признания работ по лесовосстановлению законченными (для лесных участков, предназначенных для проведения лесовосстановления, на которых лесовосстановительные мероприятия осуществляются лицами, указанными в подпункте "а" пункта 6 Правил, государственными (муниципальными) учреждениями, указанными в подпункте "б" пункта 6 Правил):

Порода: Ель

Возраст, лет: 10

Количество деревьев основных лесных древесных пород, тыс. штук/га: 2

Средняя высота, м: 0.7

Объем работ по лесовосстановлению (площадь лесовосстановления, га) (для лесных участков, предназначенных для проведения лесовосстановления, на которых лесовосстановительные мероприятия осуществляются лицами, указанными в подпункте "а" пункта 6 Правил, государственными (муниципальными) учреждениями, указанными в подпункте "б" пункта 6 Правил)

3,8

Проектируемый объем работ по лесовосстановлению (для лесных участков, предназначенных для проведения лесовосстановления, на которых лесовосстановительные мероприятия осуществляются лицами, указанными в подпункте "а" пункта 6 Правил, государственными (муниципальными) учреждениями, указанными в подпункте "б" пункта 6 Правил):

площадь лесовосстановления, га: 3,8

количество жизнеспособных растений основных лесных древесных пород, тыс. штук /га: 3

количество жизнеспособных растений основных лесных древесных пород на всей площади, тыс. штук:
11,4

Исполнитель работ по лесовосстановлению:

**ДОКУМЕНТ ПОДПИСАН
ЭЛЕКТРОННОЙ ПОДПИСЬЮ**

Сертификат: 01 9F 66 B1 00 01 AF 79 87 42 51 F2 EA 27 35 66 1E
Владелец: ИЗМАЙЛОВ АЛЕКСАНДР ВАЛЕРЬЕВИЧ, ООО
Действителен: с 30.08.2022 по 30.11.2023

Генеральный директор

Должность (При наличии)

Подпись

Измайлов Александр

(Фамилия, имя, отчество - последнее
при наличии)

20.03.2023

Число, месяц, год

АКТ
ОБСЛЕДОВАНИЯ УЧАСТКА
ПРИ ВЫБОРЕ СПОСОБА И ТЕХНОЛОГИИ ЛЕСОВОССТАНОВЛЕНИЯ

1. Лесничество Лужское
2. Участковое лесничество Мишинское
3. Номер(а) лесного квартала 109
4. Номер(а) лесотаксационного выдела (выделов): 1,5
5. Площадь участка, с точностью до 0,0000 га 3,8 га
6. План лесного участка (прилагается к акту)
7. Категория площадей участка лесовосстановления вырубка 2022 г.
(вырубка, гарь, иная (год, месяц))
8. Наименование организации и основания возникновения обязательств ООО «Лес-Луга»

договор аренды №2-2008-12-220-3 от 16.12.2008 г., лесная декларация №23-2022-220 от 25.05.2022

(номер договора аренды лесного участка, постоянного (бессрочного) пользования, безвозмездного пользования, сервитута, номер лесной декларации, основания для перевода в земли иных категорий)

9. Исходный породный состав участка лесовосстановления в.1-БЕ1С1Б2Ос, в.5-6Ос3Б1Е
(до вырубки, гарь, гибели)

10. Условия для работы техники:

10.1. Количество пней 500 шт./га, средний диаметр 32 см

10.2. Захламленность, м³/га отсутствует

(отсутствует - менее 5 м³/га, слабая - 5 - 20 м³/га, средняя - 20 - 50 м³/га, сильная > 50 м³/га)

10.3. Доступность для работы техники доступная

11. Характеристика природно-климатических и лесорастительных условий лесного участка:

11.1. Лесорастительная зона Таежная

11.2. Лесной район Балтийско-Белозерский таежный район

11.3. Целевое назначение лесов эксплуатационные леса

11.4. Рельеф в.1-дренированные равнины с несколько ослабленным стоком, в.5-хорошо дренированные равнины, пологие склоны

11.5. Почва в.1-грубогумусные подзолистые, нормальное увлажнение, суглинистые, в.5-модергумусные подзолистые, нормальное увлажнение, суглинистые

(тип, степень увлажнения, механический состав)

11.6. Тип леса (тип вырубки, тип лесорастительных условий) в.1-ельник черничник свежий Чс В2, тип вырубки: кипрейные-К, в.5-ельник кисличный Кс С2, тип вырубки: вейниковые-В

11.7. Степень задернения почвы средняя

(отсутствует - до 10%%, слабая - 11-30%%, средняя - 31-50%%, сильная >50%%)

12. Характеристика подроста главных (целевых) пород (перечетная ведомость прилагается):

12.1. Средняя высота - м

12.2. Средний возраст - лет

12.3. Количество, всего - тыс.шт./га, в том числе по породам: -

12.4. Категория густоты -

12.5. Распределение по площади -

(редкий, средний, густой, равномерное, неравномерное, групповое)

12.6. Жизнеспособность подроста -

(жизнеспособный, нежизнеспособный)

13. Характеристика возобновления мягколиственных пород:

13.1. Порода -

13.2. Количество - тыс.шт./га,

13.3. Средняя высота - м

14. Источники обсеменения -

(порода, источник: одиночные (шт. га), куртины, полосы, стены леса)

15. Характеристика санитарного состояния в связи с отсутствием признаков заселения вредных организмов, обследование на лесном участке не проводилось

(заселенность вредными организмами, болезни леса)

16. Предложения для разработки Проекта лесовосстановления:

16.1. Способ лесовосстановления

искусственный

(естественный, искусственный, комбинированный)

16.2. Главные (целевые) породы Ель

16.3. Срок лесовосстановления май 2023 года - сентябрь 2033 г.

(начало, окончание (месяц, год))

17. Необходимость проведения предварительных и сопутствующих мероприятий:

17.1. Очистка вырубki, гари не требуется

17.2. Санитарные мероприятия не требуются

17.3. Противопожарные мероприятия опушка лиственных пород

17.4. Другие предложения не проектируются

Обследование проведено:

Исполнитель(и): инженер по лесовост. / Вдов / Коверчаковская В.В. / 26.12.22
должность *подпись* *Ф.И.О.* *дата*

Согласовано:

им. по 1/6

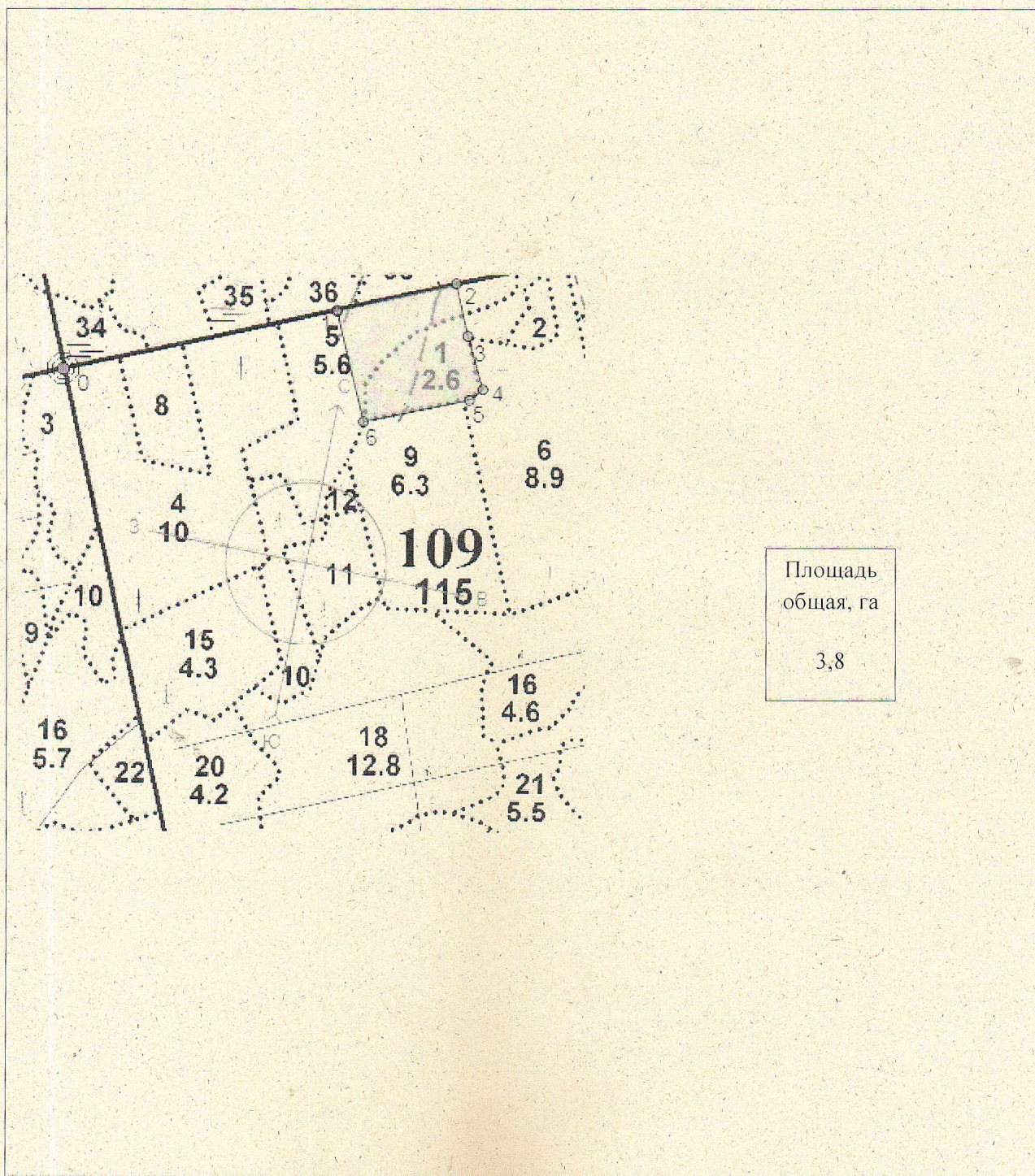
Представитель лесничества: лесничий / Баранова И.А. / Шилько А.Л. / 27.12.22
должность *подпись* *Ф.И.О.* *дата*

Представитель арендатора нач. отдела / Крючков Л.И. / 26.12.22
должность *подпись* *Ф.И.О.* *дата*

План участка для проведения лесовосстановления

Лесничество Лужское
 Участковое лесничество Мишинское
 Номер(а) лесного квартала 109
 Номер(а) лесотаксационного выдела (выделов): в.в. 1-2, 1 га; 5-1, 7 га
 Площадь участка, с точностью до 0,0000 га 3,8 га

Масштаб 1:10 000



Экспликация участка						
Номера точек	Геодезические координаты		Направление румбы (азимуты) линий, °	Длина линий, м		
	Геодезическая широта	Геодезическая долгота				
Привязка						
0	332620.392	2189324.248		66.4		458
Объект						
Катег. земель	Площадь участка, га	Номера точек	Геодезические координаты		Направление Румбы (азимуты) линий, °	Длина линий, м
			Геодезическая широта	Геодезическая долгота		
Земли лесного фонда	3,8	1	332709.373	2189774.653	66	200
		2	332749.616	2189971.053	156	87
		3	332664.332	2189988.597	153	91
		4	332576.207	2190011.600	220	28
		5	332559.110	2189989.361	247	177
		6	332526.527	2189814.942	335	185

* - Геодезические координаты получены при помощи навигатора GARMIN 62 (указывается наименование и марка прибора, с помощью которого определены геодезические координаты), пересчитаны в системе координат МСК 47 зона 2 (указывается система координат, в которой представлены геодезические координаты, рекомендуем предоставлять геодезические координаты в местной системе МСК 47 с указанием зоны)

**ПРОЕКТ
ЛЕСОВОССТАНОВЛЕНИЯ
(создание лесных культур)
2023 г.**

Главная порода: Ель

Арендатор лесного участка:

ООО "Лес-Луга"

Площадь участка: **3.8 га**

План участка

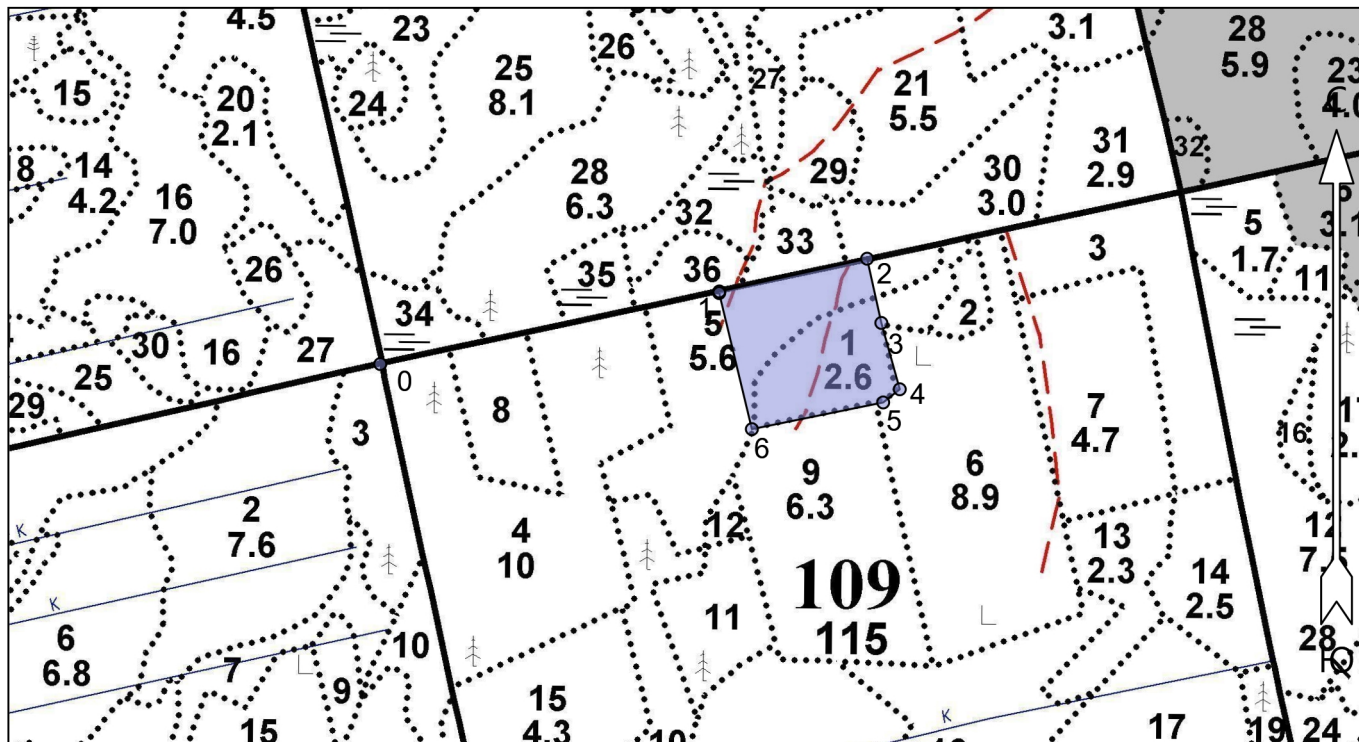
Лесничество (лесопарк): Лужское

Участковое лесничество: Мшинское

Номер(а) лесного квартала: 109

Номер(а) лесотаксационного выдела: 1,5

Масштаб: 1 : 10000



Условные обозначения

Эксплуатационный участок		Неэксплуатационный участок	
--------------------------	--	----------------------------	--

Экспликация участка

Номера точек	Геодезические координаты*		Азимуты линий	Длина, м		
	Геодезическая долгота (X)	Геодезическая широта (Y)				
Привязка						
0	332620.392	2189324.248	0 - 1	66° 24'		
Объект						
Категория земель	Площадь участка, га	Номера точек	Геодезические координаты*		Азимуты линий	Длина, м
			Геодезическая долгота (X)	Геодезическая широта (Y)		
Основной полигон	3.8	1	332709.373	2189774.653	1 - 2	200.0
		2	332749.616	2189971.053	2 - 3	87.0
		3	332664.332	2189988.597	3 - 4	91.0
		4	332576.207	2190011.600	4 - 5	28.0
		5	332559.110	2189989.361	5 - 6	177.0
		6	332526.527	2189814.942	6 - 1	185.0

* - Геодезические координаты получены при помощи навигатора GARMIN 62 (указывается наименование и марка прибора, с помощью которого определены геодезические координаты) в системе координат МСК-47 Ленинградской области - зона 2