

Проект лесовосстановления на лесном участке № 13 / 2022 год

Лесовосстановление: искусственное (естественное, искусственное, комбинированное)

Субъект Российской Федерации: Ленинградская область

Лесной район: Балтийско-Белозерский таежный район

Характеристика местоположения лесного участка:

Лесничество: Волосовское

Участковое лесничество: Хотнежское

Урочище:

№ Квартала: 88

№ Выдела: 4;5

Площадь лесного участка, га: 3,8

(исходные данные для проекта лесовосстановления: материалы обследования лесного участка при выборе способа лесовосстановления, план лесного участка, масштаб 1:10 000 прилагаются к проекту лесовосстановления)

Характеристика лесорастительных условий лесного участка:

Рельеф участка (уклон): равнинный

Гидрологические условия (увлажнение): почвы свежие КС В2

Почва: среднеподзолистые суглинки

Характеристика площадей лесного участка:

вырубка 2022 года

(вырубки, гари, прогалины, иные не занятые лесными насаждениями или предназначенные для лесовосстановления земли)

Характеристика вырубки:

Количество пней, тыс. штук/га: 0,56

Характер и размещение оставленных деревьев и кустарников (куртины, полосы, групповое, равномерное): нет

Степень задернения почвы (слабая, средняя, сильная): средняя

Степень минерализации почвы (% от площади лесного участка): 0%

Состояние очистки от порубочных остатков и валежника (захламленность, мЗ): отсутствует (до 5 м.куб/га)

а) отсутствует (до 5 мЗ/га); б) слабая (5-20 мЗ/га); в) средняя (20-50 мЗ/га); г) сильная (более 50 мЗ/га).

Категория доступности для техники: доступная

а) доступная;

б) требуется узкополосная расчистка без корчевки пней;

в) требуется узкополосная расчистка;

г) требуется широкополосная расчистка с корчевкой пней.

Характеристика имеющихся подроста и молодняка лесных древесных пород:

Нет подроста и молодняка

Проектируемый способ лесовосстановления:

искусственное лесовосстановление

(естественное лесовосстановление, искусственное лесовосстановление, комбинированное лесовосстановление (посев, посадка))

Обоснование проектируемого способа лесовосстановления основных лесных древесных пород восстанавливаемых лесов с учетом особенностей производства работ в различных категориях защитных лесов и особо защитных участках лесов (для лесных участков, предназначенных для проведения лесовосстановления, на которых лесовосстановительные мероприятия осуществляются лицами, указанными в подпункте "а" пункта 6 Правил, государственными (муниципальными) учреждениями, указанными в подпункте "б" пункта 6 Правил)

отсутствие предварительного возобновления жизнеспособным подростом и молодняками ценных древесных пород.

Сроки и технологии (методы) выполнения работ по лесовосстановлению (для лесных участков, предназначенных для проведения лесовосстановления, на которых лесовосстановительные мероприятия осуществляются лицами, указанными в подпункте "а" пункта 6 Правил, государственными (муниципальными) учреждениями, указанными в подпункте "б" пункта 6 Правил)

весна 2023 года. Обработка почвы плугом ПЛ-1 с трактором ТДТ-55 в бесснежный период 2022 года; посадка семян под меч Колосова в 2 пласта; расстояние между рядами 3-5 м, в ряду 1,0 м

Сроки и технологии (методы) выполнения работ по агротехническим уходам (для лесных участков, предназначенных для проведения лесовосстановления, на которых лесовосстановительные мероприятия осуществляются лицами, указанными в подпункте "а" пункта 6 Правил, государственными (муниципальными) учреждениями, указанными в подпункте "б" пункта 6 Правил)

2023 год- однократно-ручная оправка растений от завала травой и почвой

2024 год- однократно- уничтожение травянистой и древесной растительности в рядах культур

дополнение лесных культур - при необходимости

Сроки и технологии (методы) выполнения работ по лесоводственным уходам (для лесных участков, предназначенных для проведения лесовосстановления, на которых лесовосстановительные мероприятия осуществляются лицами, указанными в подпункте "а" пункта 6 Правил, государственными (муниципальными) учреждениями, указанными в подпункте "б" пункта 6 Правил)

2025, 2026 годы- однократно- уничтожение нежелательной древесно- кустарниковой растительности механизированными средствами

Требования к используемому для лесовосстановления посадочному (посевному) материалу:

Порода: ель европейская

Вид посадочного материала (сеянцы, саженцы с открытой (закрытой) корневой системой, селекционная категория происхождения семян, лесосеменной район): Сеянцы с открытой корневой системой первого класса качества

Возраст, лет: 3

Высота, см: 12

Диаметр корневой шейки, мм: 2,0 мм.

Характеристика посевного материала:

Требования к молоднякам, площади которых подлежат отнесению к землям, на которых расположены леса, для признания работ по лесовосстановлению законченными (для лесных участков, предназначенных для проведения лесовосстановления, на которых лесовосстановительные мероприятия осуществляются лицами, указанными в подпункте "а" пункта 6 Правил, государственными (муниципальными) учреждениями, указанными в подпункте "б" пункта 6 Правил):

Порода: ель европейская

Возраст, лет: 9

Количество деревьев основных лесных древесных пород, тыс. штук/га: 1,7

Средняя высота, м: 0,7

Объем работ по лесовосстановлению (площадь лесовосстановления, га) (для лесных участков, предназначенных для проведения лесовосстановления, на которых лесовосстановительные мероприятия осуществляются лицами, указанными в подпункте "а" пункта 6 Правил, государственными (муниципальными) учреждениями, указанными в подпункте "б" пункта 6 Правил)

4,5

Проектируемый объем работ по лесовосстановлению (для лесных участков, предназначенных для проведения лесовосстановления, на которых лесовосстановительные мероприятия осуществляются лицами, указанными в подпункте "а" пункта 6 Правил, государственными (муниципальными) учреждениями, указанными в подпункте "б" пункта 6 Правил):

площадь лесовосстановления, га: 4,5

количество жизнеспособных растений основных лесных древесных пород, тыс.штук /га: 3

количество жизнеспособных растений основных лесных древесных пород на всей площади, тыс. штук: 13,5

Исполнитель работ по лесовосстановлению:

**ДОКУМЕНТ ПОДПИСАН
ЭЛЕКТРОННОЙ ПОДПИСЬЮ**

Сертификат: 65 85 C4 00 44 AE 9D 90 4E 55 D8 B5 5F BD 9E FC
Владелец: ЕМЕЛЬЯНОВ КИРИЛЛ РОБЕРТОВИЧ, АО
Действителен: с 22.02.2022 по 22.05.2023

Генеральный директор

Должность (При наличии)

Подпись

Емельянов Кирилл Робертович
(Фамилия, имя, отчество - последнее при наличии)

28.09.2022

Число, месяц, год

АКТ
ОБСЛЕДОВАНИЯ УЧАСТКА ПРИ ВЫБОРЕ СПОСОБА И ТЕХНОЛОГИИ
ЛЕСОВОССТАНОВЛЕНИЯ

1. Лесничество **Волосовское**
2. Участковое лесничество **Хотнежское**
3. Номер квартала **88**
4. Номер выдела **в.4-1,9 га; в. 5-1,9 га.**
5. Арендатор, номер договора аренды **АО «Волосовский леспромхоз» № 2-2008-12-99-3 от 11.12.2008**
6. Площадь участка, с точностью до 0,1 га- **3,8.**
7. План участка (прилагается к Карточке)
8. Категория площадей участка лесовосстановления **вырубка 2022 года ЛД 1-2021 от 22.06.2021 г.**
вырубка, гарь, иная (год, месяц)
9. Исходный породный состав участка лесовосстановления, **до вырубки 4С4Е1Б1Ос**
до вырубки, гари, гибели
10. Условия для работы техники:
 - 10.1. Количество пней, шт./га: всего **560**, ср. диаметр **0,32**
 - 10.2. Захламленность, куб.м/га **отсутствует- до 5,0м³/га**
отсутствует - менее 5 куб.м/га, слабая - 5 - 20 куб.м/га, средняя - 20 - 50 куб.м/га, сильная > 50 куб.м/га
 - 10.3. Доступность для работы техники **доступно**
11. Характеристика природно-климатических и лесорастительных условий лесного участка
 - 11.1. Лесорастительная зона **таежная**
 - 11.2. Лесной район-**Балтийско-Белозерский таежный район**
 - 11.3. Целевое назначение лесов **Эксплуатационные леса**
 - 11.4. Рельеф **равнинный**
 - 11.5. Почва **среднеподзолистые суглинки**
тип, степень увлажнения, механический состав
 - 11.6. Тип леса (тип вырубки, тип лесорастительных условий) **КС**
 - 11.7. Степень задернения почвы **средняя**
отсутствует - до 10%%, слабая - 11 - 30%%, средняя - 31 - 50%%, сильная > 50%%
12. Характеристика подроста главных (целевых) пород (перечетная ведомость прилагается):
 - 12.1. Средняя высота _____ м,
 - 12.2. Средний возраст _____ лет,
 - 12.3. Количество, всего _____ тыс.шт./га, в том числе по породам _____
 - 12.4. Категория густоты _____
 - 12.5. Распределение по площади _____
редкий, средний, густой, равномерное, неравномерное, групповое
 - 12.6. Жизнеспособность подроста _____
жизнеспособный, нежизнеспособный
13. Характеристика возобновления мягколиственных пород:
 - 13.1. Породы _____,
 - 13.2. Количество _____ тыс.шт./га,
 - 13.3. Средняя высота _____ м
14. Источники обсеменения _____
порода, источник: одиночные (шт./га), куртины, полосы, стены леса
15. Характеристика санитарного состояния _____
заселенность вредными организмами, болезни леса

16. Предложения для разработки Проекта лесовосстановления:

16.1. Способ лесовосстановления искусственный

естественный, искусственный

16.2. Главные (целевые) породы Ель европейская

16.3. Срок лесовосстановления май- 2023 года- май 2031 года

начало, окончание (месяц, год)

17. Необходимость проведения предварительных и сопутствующих мероприятий:

17.1. Очистка вырубki, гари- не требуется

17.2. Санитарные- не требуется

17.3. Противопожарные- не требуется

17.4. Иные предложения – не требуется

Обследование проведено:

Исполнитель(и):

инженер
Должность


подпись

Карельсон Л.Э.
Ф.И.О.

2022 г.
Дата

Согласовано:

Представитель лесничества: Лесничий

Хотнежского участкового лесничества
Должность


подпись

Машуркина Ю.Е. " " _____ г.
Дата

Представитель арендатора: Начальник ПТО

Должность


подпись

Кресюн Д.Н
Ф.И.О.

" " _____ г.
Дата

План участка

Лесничество: **Волосовское**

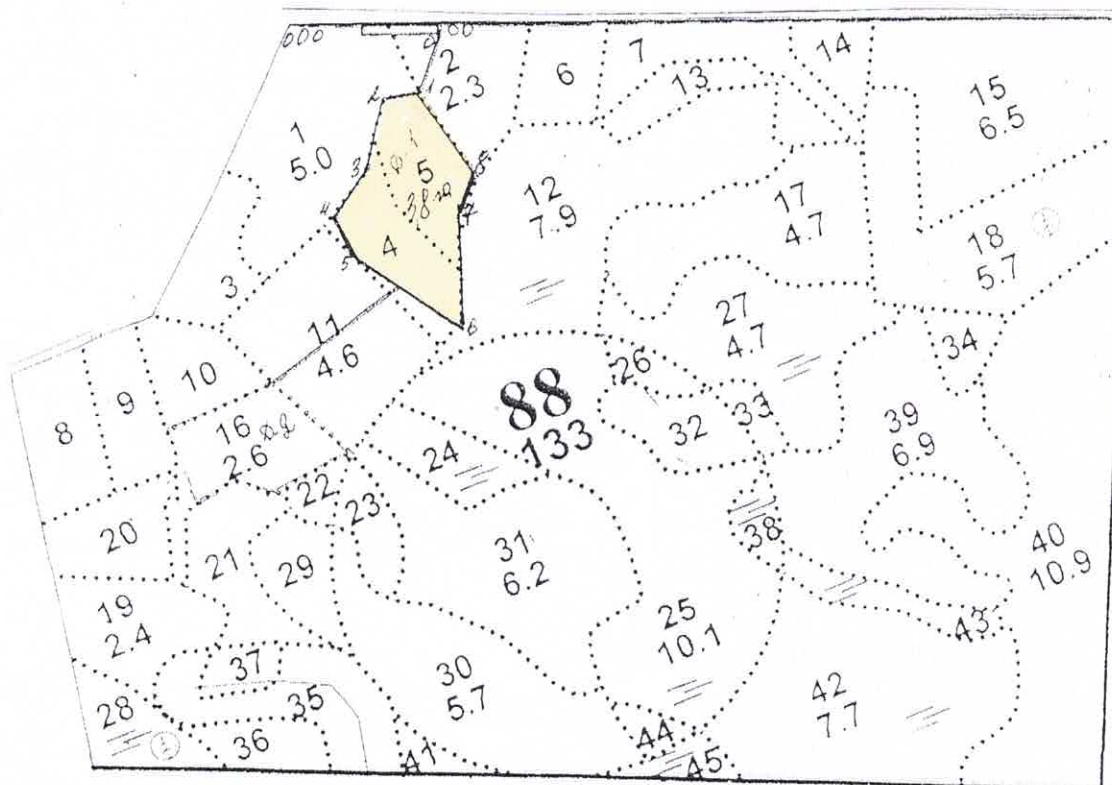
Участковое лесничество: **Хотнежское**

Номер лесного квартала: **88**

Номер лесотаксационного выдела: **4,5**

Площадь участка(га.): **3,8**

Масштаб: **1:10000**



Экспликация участка					
Порядковый номер характерной (поворотной) точки	Геодезические координаты*		Номер точек	Направление румбы линий	Длина, м.
	X	Y			
лесосека					
				Привязка	
			000-00	ЮВ:76	209
			00-0	ЮЗ:8	18
			0-1	ЮЗ:37	75
1	1316168 823	347255.192	1-2	СЗ:88	60
2	1316108.522	347265.293	2-3	ЮЗ:31	99
3	1316044 860	347193.628	3-4	ЮЗ:50	74
4	1315978.711	347155.348	4-5	ЮВ:13	61
5	1315983.551	347096.007	5-6	ЮВ:39	179
6	1316078 826	346939.804	6-7	СВ:17	164
7	1316148 843	347085.860	7-8	СВ:35	59
8	1316187 289	347125.521	8-1	СЗ:18	131