

Проект лесовосстановления на лесном участке № 43 / 2023 год

Лесовосстановление: искусственное (естественное, искусственное, комбинированное)

Субъект Российской Федерации: Ленинградская область

Лесной район: Балтийско-Белозерский таежный район

Характеристика местоположения лесного участка:

Лесничество: Лодейнопольское

Участковое лесничество: Кондушское

Урочище:

№ Квартала: 22

№ Выдела: 36

Площадь лесного участка, га: 5,3

(исходные данные для проекта лесовосстановления: материалы обследования лесного участка при выборе способа лесовосстановления, план лесного участка, масштаб 1:10 000 прилагаются к проекту лесовосстановления)

Характеристика лесорастительных условий лесного участка:

Рельеф участка (уклон): хорошо дренированная равнина

Гидрологические условия (увлажнение): сосняк брусничный БР А2

Почва: глубоко-гумусная среднеподзолистая супесчаная свежая

Характеристика площадей лесного участка:

вырубка 2021г

(вырубки, гари, прогалины, иные не занятые лесными насаждениями или предназначенные для лесовосстановления земли)

Характеристика вырубки:

Количество пней, тыс. штук/га: 0,6

Характер и размещение оставленных деревьев и кустарников (куртины, полосы, групповое, равномерное):

Степень задернения почвы (слабая, средняя, сильная): средняя

Степень минерализации почвы (% от площади лесного участка): 0%

Состояние очистки от порубочных остатков и валежника (захламенность, мЗ): отсутствует

а) отсутствует (до 5 мЗ/га); б) слабая (5-20 мЗ/га); в) средняя (20-50 мЗ/га); г) сильная (более 50 мЗ/га).

Категория доступности для техники: доступная

а) доступная;

б) требуется узкополосная расчистка без корчевки пней;

в) требуется узкополосная расчистка;

г) требуется широкополосная расчистка с корчевкой пней.

Характеристика имеющихся подроста и молодняка лесных древесных пород:

состав пород:

средний возраст, лет: 0

средняя высота, м: 0

количество деревьев и кустарников, тыс. штук/га: 0

размещение их по площади лесного участка (равномерное, неравномерное, групповое):

состояние лесных насаждений и их оценка:

Проектируемый способ лесовосстановления:

искусственное

(естественное лесовосстановление, искусственное лесовосстановление, комбинированное лесовосстановление (посев, посадка))

Обоснование проектируемого способа лесовосстановления основных лесных древесных пород восстанавливаемых лесов с учетом особенностей производства работ в различных категориях защитных лесов и особо защитных участках лесов (для лесных участков, предназначенных для проведения лесовосстановления, на которых лесовосстановительные мероприятия осуществляются лицами, указанными в подпункте "а" пункта 6 Правил, государственными (муниципальными) учреждениями, указанными в подпункте "б" пункта 6 Правил)

Акт обследования от 22.12.2022г

Сроки и технологии (методы) выполнения работ по лесовосстановлению (для лесных участков, предназначенных для проведения лесовосстановления, на которых лесовосстановительные мероприятия осуществляются лицами, указанными в подпункте "а" пункта 6 Правил, государственными (муниципальными) учреждениями, указанными в подпункте "б" пункта 6 Правил)

весна 2023г - осень 2022г. Частичная обработка почвы бороздами трактором ТДТ-55 в сцепке с плугом ПЛ-1, в бесснежный период 2022г. Посадка сеянцев под меч Колесова в 2 отвала в шахматном порядке, расстояние между рядами 4-6 м, в рядах 0,6-0,7 м.

Сроки и технологии (методы) выполнения работ по агротехническим уходам (для лесных участков, предназначенных для проведения лесовосстановления, на которых лесовосстановительные мероприятия осуществляются лицами, указанными в подпункте "а" пункта 6 Правил, государственными (муниципальными) учреждениями, указанными в подпункте "б" пункта 6 Правил)

в течение трёх лет с момента посадки по мере необходимости (ручная оправка растений от завала травой и почвой, заноса песком, размыва и выдувания почвы, выжимания морозом; рыхление почвы с одновременным уничтожением травянистой и древесной растительности), дополнение лесных культур по мере необходимости (в случае приживаемости менее 85% от проектируемой).

Сроки и технологии (методы) выполнения работ по лесоводственным уходам (для лесных участков, предназначенных для проведения лесовосстановления, на которых лесовосстановительные мероприятия осуществляются лицами, указанными в подпункте "а" пункта 6 Правил, государственными (муниципальными) учреждениями, указанными в подпункте "б" пункта 6 Правил)

по мере необходимости

Требования к используемому для лесовосстановления посадочному (посевному) материалу:

Порода: СОСНА

Вид посадочного материала (сеянцы, саженцы с открытой (закрытой) корневой системой, селекционная категория происхождения семян, лесосеменной район): сеянцы, с ОКС, из питомника Лодейнопольского лесничества, второй лесосемянной район

Возраст, лет: 2

Высота, см: 12

Диаметр корневой шейки, мм: 2 мм.

Характеристика посевного материала:

Требования к молоднякам, площади которых подлежат отнесению к землям, на которых расположены леса, для признания работ по лесовосстановлению завершёнными (для лесных участков, предназначенных для проведения лесовосстановления, на которых лесовосстановительные мероприятия осуществляются лицами, указанными в подпункте "а" пункта 6 Правил, государственными (муниципальными) учреждениями, указанными в подпункте "б" пункта 6 Правил):

Порода: Сосна

Возраст, лет: 10

Количество деревьев основных лесных древесных пород, тыс. штук/га: 2.2

Средняя высота, м: 0.9

Объём работ по лесовосстановлению (площадь лесовосстановления, га) (для лесных участков, предназначенных для проведения лесовосстановления, на которых лесовосстановительные мероприятия осуществляются лицами, указанными в подпункте "а" пункта 6 Правил, государственными (муниципальными) учреждениями, указанными в подпункте "б" пункта 6 Правил)

5,3

Проектируемый объём работ по лесовосстановлению (для лесных участков, предназначенных для проведения лесовосстановления, на которых лесовосстановительные мероприятия осуществляются лицами, указанными в подпункте "а" пункта 6 Правил, государственными (муниципальными) учреждениями, указанными в подпункте "б" пункта 6 Правил):

площадь лесовосстановления, га: 5,3

количество жизнеспособных растений основных лесных древесных пород, тыс.штук /га: 3

количество жизнеспособных растений основных лесных древесных пород на всей площади, тыс. штук: 15,9

Исполнитель работ по лесовосстановлению:

**ДОКУМЕНТ ПОДПИСАН
ЭЛЕКТРОННОЙ ПОДПИСЬЮ**

Сертификат: 07 EB 59 BB 00 A3 AF C4 BC 4E F3 49 A2 83 63 93 A7
Владелец: МИНИНА ИРИНА ВИКТОРОВНА
Действителен: с 08.02.2023 по 08.05.2024

инженер по лесосырьевым ресурсам

Должность (При наличии)

Подпись

Минина Ирина Викторовна

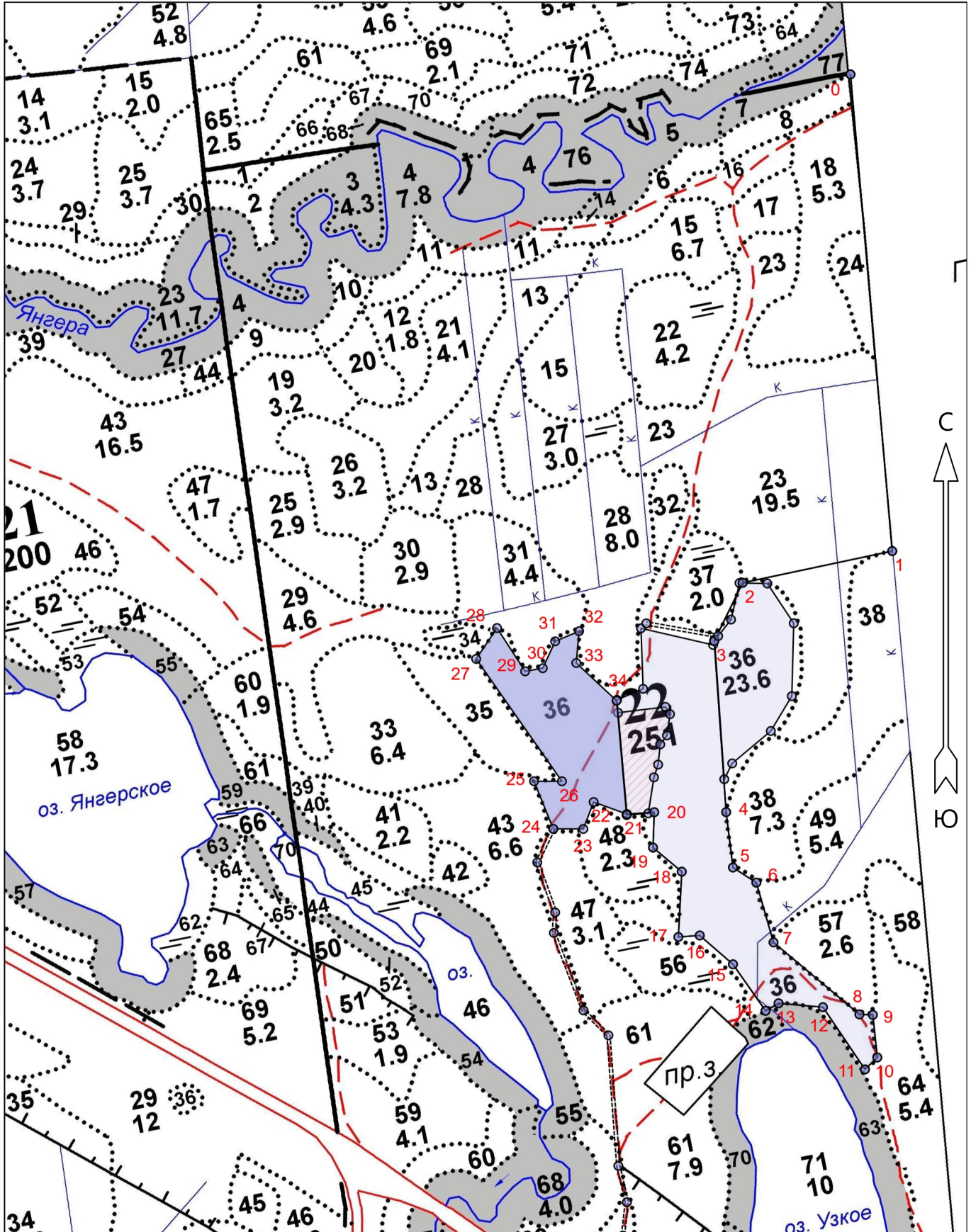
(Фамилия, имя, отчество - последнее
при наличии)

16.02.2023

Число, месяц, год

План участка для проведения лесовосстановления

Лесничество (лесопарк):	Лодейнопольское
Участковое лесничество:	Кондушское
Номер(а) лесного квартала:	22
Номер(а) лесотаксационного выдела:	36
Площадь, га	5,3
Масштаб	1:10000



Экспликация участка							
Номера точек	Геодезические координаты*		Румбы линий		Длина, м		
	Геодезическая долгота (X)	Геодезическая широта (Y)					
Привязка							
0	540345.568	3215147.781	0 - 1	ЮВ 5°.00'	893		
1	539454.370	3215217.084	1 - 2	ЮЗ 78°.00'	285		
2	539397.810	3214936.951	2 - 3	ЮЗ 26°.00'	121		
3	539289.480	3214882.683	3 - 4	ЮВ 4°.00'	320		
4	538969.741	3214901.910	4 - 5	ЮВ 7°.00'	104		
5	538866.294	3214913.601	5 - 6	ЮВ 57°.00'	52		
6	538837.514	3214957.060	6 - 7	ЮВ 16°.00'	116		
7	538725.588	3214988.028	7 - 8	ЮВ 50°.00'	209		
8	538589.541	3215147.290	8 - 9	ЮВ 88°.00'	25		
9	538588.421	3215172.342	9 - 10	ЮВ 6°.00'	80		
10	538508.703	3215179.949	10 - 11	ЮЗ 46°.00'	32		
11	538486.680	3215156.641	11 - 12	СЗ 34°.00'	140		
12	538603.625	3215079.258	12 - 13	СЗ 85°.00'	83		
13	538611.682	3214996.395	13 - 14	ЮЗ 60°.00'	28		
14	538597.908	3214971.935	14 - 15	СЗ 35°.00'	106		
15	538685.421	3214911.811	15 - 16	СЗ 49°.00'	82		
16	538739.882	3214850.272	16 - 17	ЮЗ 86°.00'	40		
17	538737.486	3214810.223	17 - 18	СВ 3°.00'	122		
18	538859.368	3214817.835	18 - 19	СЗ 50°.00'	70		
19	538904.939	3214764.501	19 - 20	СВ 2°.00'	66		
20	538970.937	3214767.466	20 - 21	ЮЗ 86°.00'	51		
Объект							
Категория земель	Площадь участка, га	Номера точек	Геодезические координаты*		Румбы линий		Длина, м
			Геодезическая долгота (X)	Геодезическая широта (Y)			
Основной полигон	5.3	21	538967.883	3214716.406	21 - 22	СЗ 70°.00'	66
		22	538991.027	3214654.405	22 - 23	ЮЗ 21°.00'	54
		23	538941.030	3214634.563	23 - 24	ЮЗ 90°.00'	56
		24	538941.588	3214578.488	24 - 25	СЗ 22°.00'	96
		25	539031.034	3214543.313	25 - 26	ЮВ 90°.00'	52
		26	539030.487	3214595.492	26 - 27	СЗ 35°.00'	279
		27	539260.609	3214437.454	27 - 28	СВ 34°.00'	70
		28	539317.920	3214477.026	28 - 29	ЮВ 33°.00'	96
		29	539236.560	3214528.812	29 - 30	СВ 80°.00'	33
		30	539242.023	3214561.749	30 - 31	СВ 25°.00'	55
		31	539291.982	3214585.458	31 - 32	СВ 67°.00'	48
		32	539310.453	3214630.296	32 - 33	ЮЗ 5°.00'	60
		33	539251.183	3214624.505	33 - 34	ЮВ 47°.00'	103
		34	539179.923	3214699.161	34 - 21	ЮВ 5°.00'	214

АКТ
ОБСЛЕДОВАНИЯ УЧАСТКА
ПРИ ВЫБОРЕ СПОСОБА И ТЕХНОЛОГИИ ЛЕСОВОССТАНОВЛЕНИЯ

1. Лесничество Лодейнопольское
2. Участковое лесничество Кондушское
3. Номер квартала 22
4. Номер выдела 36
5. Площадь участка, с точностью до 0,1 га 5,3
6. План лесного участка (прилагается к акту)
7. Категория площадей участка лесовосстановления _____ вырубка 2021 года _____
8. Наименование организации и основания возникновения обязательств: ООО «Тимбер-Холдинг», договор аренды 2-2008-12-90-3 от 11.12.2008, л/д № 7- 2021 от 10.06.2021
9. Исходный породный состав участка лесовосстановления, в.36 8С2Б+Е
до вырубки, гари, гibelи
10. Условия для работы техники:
 - 10.1. Количество пней, шт./га: всего до 600, ср. диаметр 22 см
 - 10.2. Захламленность, м³/га: отсутствует, менее 5 м³/га
отсутствует - менее 5 м³/га, слабая - 5 - 20 м³/га, средняя - 20 - 50 м³/га, сильная >50 м³/га
 - 10.3. Доступность для работы техники: доступная без корчевки пней и расчистки без ограничений для ТДТ-55 в сцепке с плугом ПЛ-1
11. Характеристика природно - климатических и лесорастительных условия лесного участка:
 - 11.1. Лесорастительная зона таёжная
 - 11.2. Лесной район Балтийско-Белозерский
 - 11.3. Целевое назначение лесов: эксплуатационные леса
 - 11.4. Рельеф хорошо дренированная равнина
 - 11.5. Почва глубоко-гумусная среднеподзолистая супесчаная свежая
тип, степень увлажнения, механический состав
 - 11.6. Тип леса (тип вырубки, тип лесорастительных условий): в.36 сосняк брусничный БРА2
 - 11.7. Степень задернения почвы _____ средняя
отсутствует - до 10%%, слабая - 11 - 30%%, средняя - 31 - 50%%, сильная > 50%%
12. Характеристика подроста главных (целевых) пород (перечетная ведомость прилагается):
 - 12.1. Средняя высота _____ м,
 - 12.2. Средний возраст _____ лет,
 - 12.3. Количество, всего _____ тыс.шт./га, в том числе по породам _____
 - 12.4. Категория густоты _____
 - 12.5. Распределение по площади _____
редкий, средний, густой, равномерное, неравномерное, групповое
 - 12.6. Жизнеспособность подроста _____
жизнеспособный, нежизнеспособный
13. Характеристика возобновления мягколиственных пород:
 - 13.1. Порода _____,
 - 13.2. Количество _____ тыс.шт./га,
 - 13.3. Средняя высота _____ м
14. Источники обсеменения отсутствуют

порода, источник: одиночные (шт./га), куртины, полосы, стены леса
15. Характеристика санитарного состояния: в связи с отсутствием на восстанавливаемой площади признаков заселения вредных организмов, обследование на лесном участке не проводилось
заселенность вредными организмами, болезни леса
16. Предложения для разработки Проекта лесовосстановления:

16.1. Способ лесовосстановления _____ искусственный _____
естественный, искусственный
16.2. Главные (целевые) породы _____ сосна обыкновенная _____
16.3. Срок лесовосстановления _____ весна 2023 – осень 2023 _____
начало, окончание (месяц, год)

17. Необходимость проведения предварительных и сопутствующих мероприятий:
17.1. Очистка вырубki, гари не требуется
17.2. Санитарные не требуется
17.3. Противопожарные прокладка минерализованных полос по периметру участка осуществлена
по необходимости
17.4. Иные предложения проведена подготовка почвы под создание лесных культур

Обследование проведено:

Исполнитель: инженер по лесовосстановлению ООО «Тимбер – Холдинг»
Иванов В.В. _____ "22" декабря 2022 г.

Согласовано:

Лесничий Кондушского участкового лесничества Лодейнопольского лесничества
Адамова С.Н. _____ "22" декабря 2022 г.

Начальник лесного отдела ООО «Тимбер – Холдинг»
Никифоров А.Н. _____ " _____ " _____ г.