

## Проект лесовосстановления на лесном участке № 2 / 2023 год

Лесовосстановление: искусственное (естественное, искусственное, комбинированное)

Субъект Российской Федерации: Ленинградская область

Лесной район: Балтийско-Белозерский таежный район

### Характеристика местоположения лесного участка:

Лесничество: Тихвинское

Участковое лесничество: Капшинское

Урочище:

№ Квартала: 72

№ Выдела: 16,19

Площадь лесного участка, га: 6,4

(исходные данные для проекта лесовосстановления: материалы обследования лесного участка при выборе способа лесовосстановления, план лесного участка, масштаб 1:10 000 прилагаются к проекту лесовосстановления)

### Характеристика лесорастительных условий лесного участка:

Рельеф участка (уклон): дренированные равнины с несколько ослабленным стоком

Гидрологические условия (увлажнение): свежие

Почва: грубогумусные, подзолистые супесчаные и суглинистые

### Характеристика площадей лесного участка:

Дог. № 2-2008-09-15-3 от 20.10.2008г. №Л.Д. 1-2022 от 01.12.2021г. вырубка 2022г.

(вырубки, гари, прогалины, иные не занятые лесными насаждениями или предназначенные для лесовосстановления земли)

### Характеристика вырубки:

Количество пней, тыс. штук/га: 0,6

Характер и размещение оставленных деревьев и кустарников (куртины, полосы, групповое, равномерное): равномерное

Степень задернения почвы (слабая, средняя, сильная): слабая

Степень минерализации почвы (% от площади лесного участка): 0%

Состояние очистки от порубочных остатков и валежника (захламленность, м3): средняя (20 - 50 м.куб/га)

а) отсутствует (до 5 м3/га); б) слабая (5-20 м3/га); в) средняя (20-50 м3/га); г) сильная (более 50 м3/га).

Категория доступности для техники: доступная

а) доступная;

б) требуется узкополосная расчистка без корчевки пней;

в) требуется узкополосная расчистка;

г) требуется широкополосная расчистка с корчевкой пней.

### Характеристика имеющихся подроста и молодняка лесных древесных пород:

состав пород: ель

средний возраст, лет: 15

средняя высота, м: 3

количество деревьев и кустарников, тыс. штук/га: 0,6

размещение их по площади лесного участка (равномерное, неравномерное, групповое): неравномерное

состояние лесных насаждений и их оценка: удовлетворительное

### Проектируемый способ лесовосстановления:

естественное лесовосстановление

(естественное лесовосстановление, искусственное лесовосстановление, комбинированное лесовосстановление (посев, посадка))

**Обоснование проектируемого способа лесовосстановления основных лесных древесных пород восстанавливаемых лесов с учетом особенностей производства работ в различных категориях защитных лесов и особо защитных участках лесов (для лесных участков, предназначенных для проведения лесовосстановления, на которых лесовосстановительные мероприятия осуществляются лицами, указанными в подпункте "а" пункта 6 Правил, государственными (муниципальными) учреждениями, указанными в подпункте "б" пункта 6 Правил)**

Натурное обследование участка после заготовительных работ нормативных документов: правила лесовосстановления от 29.12.2021 приказ № 1024

**Сроки и технологии (методы) выполнения работ по лесовосстановлению (для лесных участков, предназначенных для проведения лесовосстановления, на которых лесовосстановительные мероприятия осуществляются лицами, указанными в подпункте "а" пункта 6 Правил, государственными (муниципальными) учреждениями, указанными в подпункте "б" пункта 6 Правил)**

Подготовка площади осень 2022г ,механизированная , наездка борозд через 3,5-5,0 м в рядах 0,6-0,7м , трактором ТДТ 55 с плугом ПЛНЛ-0001Ф,глубина обработки почвы 15-25 см. Ручная посадка сеянцами в откос борозды под меч Колесова

**Сроки и технологии (методы) выполнения работ по агротехническим уходам (для лесных участков, предназначенных для проведения лесовосстановления, на которых лесовосстановительные мероприятия осуществляются лицами, указанными в подпункте "а" пункта 6 Правил, государственными (муниципальными) учреждениями, указанными в подпункте "б" пункта 6 Правил)**

2024- г.- дополнение по необходимости,уничтожение травянистой растительности, 2025 г. уничтожение травянистой растительности

**Сроки и технологии (методы) выполнения работ по лесоводственным уходам (для лесных участков, предназначенных для проведения лесовосстановления, на которых лесовосстановительные мероприятия осуществляются лицами, указанными в подпункте "а" пункта 6 Правил, государственными (муниципальными) учреждениями, указанными в подпункте "б" пункта 6 Правил)**

2027- г вырубка поросли лиственных пород в рядах и междурядьях, шириной 3 м,2030 г.-вырубка поросли лиственных пород в рядах и междурядьях, шириной 3м

**Требования к используемому для лесовосстановления посадочному (посевному) материалу:**

Порода: Ель

Вид посадочного материала (сеянцы, саженцы с открытой (закрытой) корневой системой, селекционная категория происхождения семян, лесосеменной район): Ель европейская

Возраст, лет: 3

Высота, см: 12

Диаметр корневой шейки, мм: 2 мм.

**Характеристика посевного материала:**

**Требования к молоднякам, площади которых подлежат отнесению к землям, на которых расположены леса, для признания работ по лесовосстановлению завершенными (для лесных участков, предназначенных для проведения лесовосстановления, на которых лесовосстановительные мероприятия осуществляются лицами, указанными в подпункте "а" пункта 6 Правил, государственными (муниципальными) учреждениями, указанными в подпункте "б" пункта 6 Правил):**

Порода: Ель

Возраст, лет: 10

Количество деревьев основных лесных древесных пород, тыс. штук/га: 2

Средняя высота, м: 0,7

**Объем работ по лесовосстановлению (площадь лесовосстановления, га) (для лесных участков, предназначенных для проведения лесовосстановления, на которых лесовосстановительные мероприятия осуществляются лицами, указанными в подпункте "а" пункта 6 Правил, государственными (муниципальными) учреждениями, указанными в подпункте "б" пункта 6 Правил)**

6,4

**Проектируемый объем работ по лесовосстановлению (для лесных участков, предназначенных для проведения лесовосстановления, на которых лесовосстановительные мероприятия осуществляются лицами, указанными в подпункте "а" пункта 6 Правил, государственными (муниципальными) учреждениями, указанными в подпункте "б" пункта 6 Правил):**

площадь лесовосстановления, га: 6,4

количество жизнеспособных растений основных лесных древесных пород, тыс.штук /га: 3

количество жизнеспособных растений основных лесных древесных пород на всей площади, тыс. штук: 19,2

**Исполнитель работ по лесовосстановлению:**

ДОКУМЕНТ ПОДПИСАН  
ЭЛЕКТРОННОЙ ПОДПИСЬЮ

Сертификат: 01 C1 F3 83 00 0A AF 00 95 40 F1 29 C7 CD C1 87 05

Председатель

Владелец: ЦВЕТКОВ АЛЕКСАНДР ПАВЛОВИЧ,  
Действителен: с 08.09.2022 по 08.12.2023

Должность (При наличии)

Подпись

Цветков Александр Павлович  
(Фамилия, имя, отчество - последнее  
при наличии)

14.02.2023

Число, месяц, год

**ПРОЕКТ  
ЛЕСОВОССТАНОВЛЕНИЯ**

(естественное лесовосстановление леса вследствие природных процессов)

на ~~весну~~, осень 2022 г.

Лесничество: Тихвинское Участковое лесничество: Капишинское

квартал №: 51, выдел: в.27-3,2

Способ естественного лесовосстановления: вследствие природных процессов

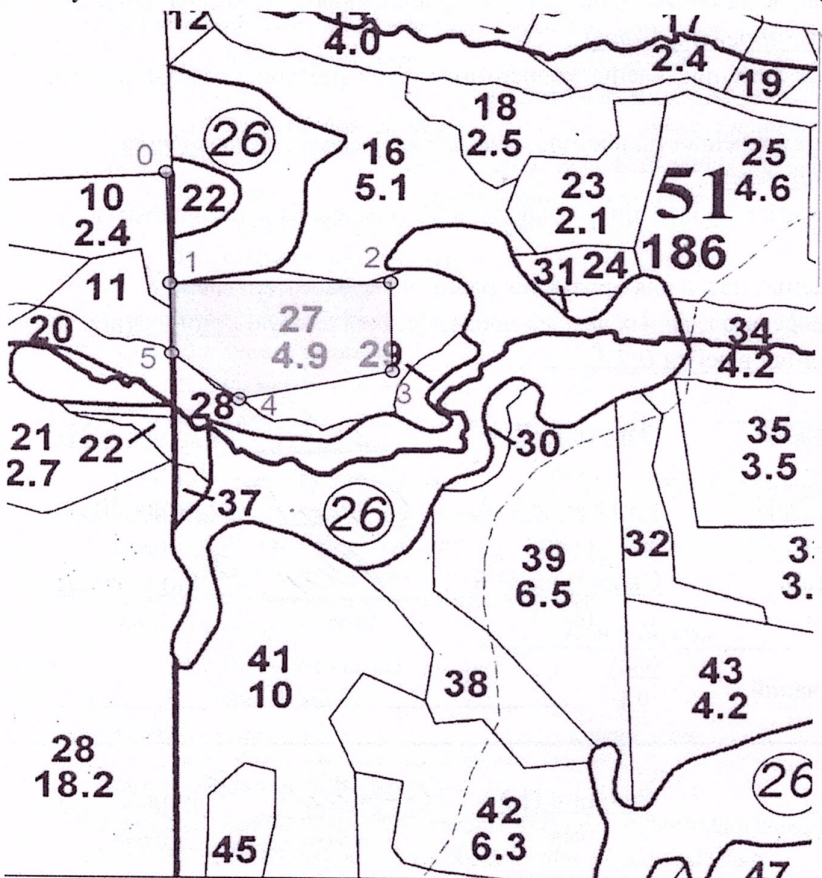
Арендатор лесного участка: СХА "Капишинская"

договор аренды №: 2-2008-09-15-3 от 20.10.2008 г.

Лесная декларация №: 1-2021 от 17.12.2020 г.

Площадь участка: 3,2 га

План участка



Данные инструментальной съемки:

№ № точек	Румбы	Длина линий, м
0-1	СВ-14	142
1-2	СВ-77	241
2-3	ЮВ-14	112
3-4	ЮЗ-61	169
4-5	СЗ-70	94
5-1	СЗ-14	105
<hr/>		
Номер точки	Широта	Долгота
0	60 05 3089599	34 17 3739838
1	60 05 2631003	34 17 3761108
2	60 05 2636345	34 17 5325070
3	60 05 2274543	34 17 5340430
4	60 05 2124503	34 17 4283573
5	60 05 2290675	34 17 3773116

1. Категория площади лесовосстановления: Вырубка-2021г.  
насаждение, состав, класс возраста, полнота
2. Рельеф, почвы, механический состав, степень влажности: хорошо дренированные равнины, пологие склоны, грубогумусные, подзолистые.
3. Напочвенный покров (травянистый, моховой, степень покрытия, задернения): кислица, майник, кочедыжник, линнея, вейник лесной.
4. Тип леса (тип вырубки), тип лесорастительных условий: кс с2
5. Захламленность слабая м³/га, наличие пней (валунов) 500-600 шт/га,  
средний диаметр 24 см
6. Заражённость почвы вредителями, вид: в связи с отсутствием признаков заселения вредных организмов, обследование на лесном участке не проводилось.

7. Характеристика хвойного подроста под пологом до рубки (по породам): отсутствует, средний возраст --- лет, средняя высота --- м, категория по крупности ---, размещение, распределение по площади ---, состояние ---, встречаемость ---%, жизнеспособность ---, подлежит сохранению --- т.шт/га.

8. Характеристика подроста сопутствующих пород после рубки : порода Осина, Береза  
количество - 1580 шт/га, средняя высота - 2,0 м.

9. Характеристика хвойного подроста после рубки (по породам):

Ель - 520 шт, средний возраст - 5 лет,

средняя высота - 1,0 м, категория по крупности -

размещение, распределение по площади - неравномерное

состояние - удовлетворительное, встречаемость - 25%

10. Источник обсеменения, порода (одиночные, куртины, стена леса) : стена леса, количество семенников всего --- шт, расстояние до стены леса 200 м.

11. Степень минерализации почвы, % от общей площади : не проектируется.

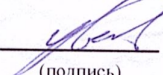
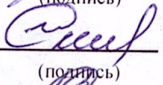
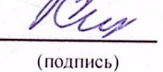
12. Способ минерализации, используемые механизмы, орудия, размещение полос, борозд на площади, их ширина и общая протяжённость : не проектируется.

13. Прочие мероприятия (уход за подростом, подавление корнеотпрысковой способности деревьев итд : ---.

14. Противопожарные мероприятия, протяжённость, ширина мин. полос : в связи с избыточным увлажнением мин. полосы не проектируются.

15. Намечаемый год оценки эффективности проведённого мероприятия и перевода в лесопокрытую площадь : 2027 год.

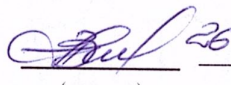
16. Показатели оценки восстанавливаемых лесов для признания работ по лесовосстановлению завершёнными (возраст, количество деревьев главных лесных пород, средняя высота) количество деревьев не менее 1,7 т.шт/га; средняя высота 0,7 м.

Составил:	<u>Зам. Председателя СХА "Капшинская"</u> (должность)	<u>Цветков Д.А.</u> (ФИО)	 (подпись)	<u>22 июля 2022г.</u> (дата)
Проверил:	<u>лесничий Капшинского уч. л-ва</u> (должность)	<u>Смирнова Е.А.</u> (ФИО)	 (подпись)	<u>22 июля 2022г.</u> (дата)
Проверил:	<u>инженер по лесосстан.</u> (должность)	<u>Скворцова В.Б.</u> (ФИО)	 (подпись)	<u>26 июля 2022г.</u> (дата)

Учтено с внесением следующих замечаний

Главный лесничий  
(должность)

Захаров Н.Ю.  
(ФИО)

  
(подпись) 26 июля 2022г.  
(дата)

# КАРТОЧКА

ОБСЛЕДОВАНИЯ УЧАСТКА ПРИ ВЫБОРЕ СПОСОБА И ТЕХНОЛОГИИ ЛЕСОВОССТАНОВЛЕНИЯ

№ 10 по декларации № 1-2021 от 17.12.2020

1. Лесничество : Тихвинское
2. Участковое лесничество : Капшинское
3. Дача, тех. участок : нет
4. Номер квартала : 51
5. Номер выдела : в. 27-3,2
6. Площадь участка (с точностью до 0,1 га) : 3,2
7. План участка (прилагается к карточке)
8. Категория площади : Вырубка-2021г.  
(вырубка, гарь, иная (год, месяц))
9. Исходный породный состав участка лесовосстановления :
10. Условия для работы техники :
- 10.1. Количество пней, шт/га : 500-600 , ср диаметр : 24
- 10.2. Захламлённость, куб м/га : слабая  
(отсутствует - менее 5 куб м/га, слабая - 5-20 куб м/га, средняя 20-50 куб м/га, сильная > 50 куб м/га)
- 10.3. Доступность для работы техники : без расчистки и корчёвки пней
11. Характеристика природно-климатических и лесорастительных условий лесного участка
- 11.1. Лесорастительная зона : Таёжная
- 11.2. Лесной район : Балтийско-Белозерский таёжный район
- 11.3. Целевое назначение лесов : эксплуатационные леса
- 11.4. Рельеф : хорошо дренированные равнины, пологие склоны
- 11.5. Почва : грубогумусные подзолистые.
- 11.6. Тип леса (тип вырубки, тип лесорастительных условий) : кс с2
- 11.7. Степень задернения почвы : средняя  
(отсутствует - до 10%, слабая - 11-30%. Средняя 31-50%, сильная > 50%)
12. Характеристика подроста главных (целевых) пород : Ель
- 12.1. Средняя высота, м : 1,0
- 12.2. Средний возраст, год : 5
- 12.3. Количество - всего тыс.шт/га : 520 , в тч по породам : Ель
- 12.4. Категория густоты :
- 12.5. Распределение по площади : неравномерное  
(редкий, средний, густой, равномерное, неравномерное, групповое)
- 12.6. Жизнеспособность подроста : жизнеспособный  
(жизнеспособный, нежизнеспособный)
13. Характеристика возобновления мягколиственных пород :
- 13.1. Порода : Осина, Береза
- 13.2. Количество - т.шт/га : 1580
- 13.3. Средняя высота, м : 2,0
14. Источники обсеменения : стена леса  
(порода, источник - одиночные (шт/га), куртины, полосы, стены леса)
15. Характеристика санитарного состояния :  
в связи с отсутствием на восстанавливаемой площади признаков заселения вредных организмов, обследование на лесном участке не проводилось  
(заселённость вредными организмами, болезни леса)
16. Предложения для разработки Проекта лесовосстановления :
- 16.1. Способ лесовосстановления : естественный  
(естественный, искусственный (лесные культуры, комбинированный))
- 16.2. Главные (целевые) породы : Ель
- 16.3. Срок лесовосстановления :  
(начало, окончание (месяц, год))
17. Необходимость проведения предварительных и сопутствующих мероприятий :
- 17.1. Очистка вырубки, гари : не требуется
- 17.2. Санитарные : не требуется
- 17.3. Противопожарные : в связи с избыточным увлажнением мин. полосы не проектируются.
- 17.4. Иные предложения :

Исполнитель : Зам.Председателя СХА "Капшинская"

 Цветков Д.А.

20.05.2022г.

Перечетная ведомость жизнеспособного подроста на пробных площадях

Капшинское 51 выдел №27.3.2 общая площадь 3,2 га  
 Размер пробных п 500 количество пробных площадей 1  
 Площадь пробных 0,05

№ пробных площадей	состояние	Естественное возобновление(семенное)												Естественное возобновление(вегетативное)												подлесок	
		Порода Сосна				Порода Ель				Порода Береза				Порода Осина				Порода Ольха сер. Ина				Порода	количество штук	Средняя высота, м			
		до 0,2	0,21-0,5	0,6-1,0	1,1-1,5	до 0,2	0,21-0,5	0,6-1,0	1,1-1,5	до 0,2	0,21-0,5	0,6-1,0	1,1-1,5	до 0,2	0,21-0,5	0,6-1,0	1,1-1,5	до 0,2	0,21-0,5	0,6-1,0	1,1-1,5						
1	удовлет					15	20	3		6	27			4	44												
500 (20*25)		0	0	0	0	8	16	2		0	5	27		0	0	3	44	0	0	0	0	0	0	0	0		
2		с учетом коэффициента																									
3		с учетом коэффициента																									
		с учетом коэффициента																									
		с учетом коэффициента																									
итого на пробе 0,05		0	0	0	0	26	52	5		32	64	47		0	0	0	0	0	0	0	0	0	0	0	0		
итого га 1 га		0	0	0	0	520	640	940		940				0	0	0	0	0	0	0	0	0	0	0	0		

# АКТ

## ОБСЛЕДОВАНИЯ УЧАСТКА ПРИ ВЫБОРЕ СПОСОБА И ТЕХНОЛОГИИ ЛЕСОВОССТАНОВЛЕНИЯ

- Арендатор лесного участка СХА "Капшинская"  
 № проекта 2 по декларации № 1-2022 от 01.12.2021
1. Лесничество : Тихвинское
  2. Участковое лесничество : Капшинское
  3. Дача, тех. участок : нет
  4. Номер квартала : 72
  5. Номер выдела : в.16-2,3 га.; в.19-4,1 га.
  6. Площадь участка (с точностью до 0,1га) : 0,4
  7. План участка (прилагается к карточке)
  8. Категория площади : Вырубка 2022 г.
  9. Исходный породный состав участка лесовосстановления :  
в.16-4Ос3Б3Е; в.19-5Е1С3Ос1Б+Е
  10. Условия для работы техники :
    - 10.1. Количество пней, шт/га : 500 , ср диаметр : 24
    - 10.2. Захламленность, куб м/га : слабая (5 - 20 м.куб/га)
    - 10.3. Доступность для работы техники : доступная
  11. Характеристика природно-климатических и лесорастительных условий лесного участка
    - 11.1. Лесорастительная зона : Тайжная
    - 11.2. Лесной район : Балтийско-Белозерский тайжный район
    - 11.3. Целевое назначение лесов : эксплуатационные леса
    - 11.4. Рельеф : дренированные равнины с несколько ослабленным стоком
    - 11.5. Почва : грубогумусные, подзолистые супесчаные и суглинистые.
    - 11.6. Увлажнение : свежие
    - 11.7. Тип леса (тип вырубки, тип лесораст. условий) : в.16-ЧС В2; в.19-ЧС В2
    - 11.8. Степень задернения почвы : средняя  
(отсутствует - до 10%, слабая - 11-30%. Средняя 31-50%, сильная > 50%)
    - 11.9. Характер и размещение оставленных деревьев : отсутствуют
    - 11.10. Степень минерализации почвы (% от площади участка) : 0
  12. Характеристика подроста главных (целевых) пород :
 

Состав подроста	<u>10Е</u>	
12.1. Средняя высота, м :	<u>3,0</u>	
12.2. Средний возраст, лет :	<u>15</u>	
12.3. Количество - всего тыс.шт/га	<u>0,6</u>	, в тч по породам :
		Сосна
		Ель <u>0,57</u>
12.4. Категория густоты :		<u>редкий</u>
12.5. Распределение по площади :		<u>неравномерное</u>
12.6. Жизнеспособность подроста :		<u>жизнеспособный</u>
  13. Характеристика возобновления мягколиственных пород :
    - 13.1. Породы : \_\_\_\_\_
    - 13.2. Количество - т.шт/га : \_\_\_\_\_
    - 13.3. Средняя высота, м : \_\_\_\_\_
  14. Источники обсеменения : стена леса
  15. Характеристика санитарного состояния :  
в связи с отсутствием на восстанавливаемой площади признаков заселения вредных организмов, обследование на лесном участке не проводилось
  16. Предложения для разработки Проекта лесовосстановления :
    - 16.1. Способ лесовосстановления : искусственное
    - Метод содействия \_\_\_\_\_
    - 16.2. Главные (целевые) породы : ель европейская
    - 16.3. Срок лесовосстановления : весна 2023 г.
    - 16.4. Обоснование способа лесовосстановления : Натурное обследование участка после проведения лесозаготовительных работ. Нормативная документация: Правила лесовосстановления, приказ от 29.12.2021 №1024
  17. Необходимость проведения предварительных и сопутствующих мероприятий :
    - 17.1. Очистка вырубки, гари : не требуется
    - 17.2. Санитарные : не требуется
    - 17.3. Противопожарные : создание мин.полос по периметру участка
    - 17.4. Иные предложения : не требуется

Исполнитель : Зам. Председателя С/ХА Цветков Д.А. 24.08.2022г.  
 "Капшинская" (должность) (подписи) (ФИО) (дата)

Согласовано:

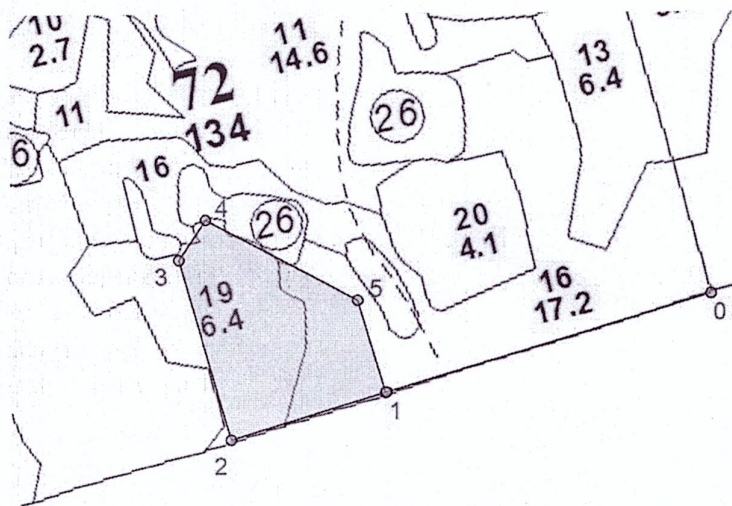
Представитель лесничества:

Лесничий: Смирнова Е.А. Смирнова Е.А. 24.08.2022г.  
 (должность) (подписи) (ФИО) (дата)



**ЧЕРТЁЖ  
ЛЕСОВОССТАНОВЛЕНИЯ**  
(создание лесных культур)  
на весну, осень 2023 г.

Лесничество: Тихвинское Участковое лесничество: Катиинское  
 квартал №: 72, выдел: в.16-2,3 га.; в.19-4,1 га.  
 Главная порода: Ель  
 Вид культур: сплошные  
 Арендатор лесного участка: СХА "Катиинская"  
 договор аренды №: 2-2008-09-15-3 от 20.10.2008 г.  
 Лесная декларация №: 1-2022 от 01.12.2021 г.  
 Площадь участка: 6,4 га  
 План участка, масштаб 1:10 000



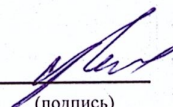
С

Данные инструментальной съемки:

№ № точек	Румбы	Длина линий, м
0-1	ЮЗ:73	518
1-2	ЮЗ:74	245
2-3	СЗ:16	285
3-4	СВ:33	81
4-5	ЮВ:60	262
5-1	ЮВ:16	150
Экспликация лесосеки		
№ точек	широта°	долгота°
0	60.022000	34.224583
1	60.020640	34.215678
2	60.019981	34.211443
3	60.022494	34.210031
4	60.023052	34.210772
5	60.021927	34.214904

Составил: зам.председателя  
(должность)

Цветков Д.А  
(ФИО)

  
(подпись)

(дата)