

## **Проект лесовосстановления на лесном участке № 1 / 2023 год**

Лесовосстановление: искусственное (естественное, искусственное, комбинированное)

Субъект Российской Федерации: Ленинградская область

Лесной район: Балтийско-Белозерский таежный район

### **Характеристика местоположения лесного участка:**

Лесничество: Тихвинское

Участковое лесничество: Капшинское

Урочище:

№ Квартала: 72

№ Выдела: 11,12,13,16

Площадь лесного участка, га: 12,8

(исходные данные для проекта лесовосстановления: материалы обследования лесного участка при выборе способа лесовосстановления, план лесного участка, масштаб 1:10 000 прилагаются к проекту лесовосстановления)

### **Характеристика лесорастительных условий лесного участка:**

Рельеф участка (уклон): дренированные равнины с несколько ослабленным стоком

Гидрологические условия (увлажнение): свежие

Почва: грубогумусные, подзолистые суперсчаные и суглинистые

### **Характеристика площадей лесного участка:**

Дог.№ 2-2008-09-15-3 от 20.10.2008г.№ Л.Д 1-2022 от 01.12.2021 вырубка 2022г.

(вырубки, гари, прогалины, иные не занятые лесными насаждениями или предназначенные для лесовосстановления земли)

### **Характеристика вырубки:**

Количество пней, тыс. штук/га: 0,5

Характер и размещение оставленных деревьев и кустарников (куртины, полосы, групповое, равномерное): равномерное

Степень задернения почвы (слабая, средняя, сильная): слабая

Степень минерализации почвы (% от площади лесного участка): 0%

Состояние очистки от порубочных остатков и валежника (захламленность, м3): средняя (20 - 50 м.куб/га)

а) отсутствует (до 5 м3/га); б) слабая (5-20 м3/га); в) средняя (20-50 м3/га); г) сильная (более 50 м3/га).

Категория доступности для техники: доступная

а) доступная;

б) требуется узкополосная расчистка без корчевки пней;

в) требуется узкополосная расчистка;

г) требуется широкополосная расчистка с корчевкой пней.

### **Характеристика имеющихся подроста и молодняка лесных древесных пород:**

состав пород: ель

средний возраст, лет: 15

средняя высота, м: 3

количество деревьев и кустарников, тыс. штук/га: 0,6

размещение их по площади лесного участка (равномерное, неравномерное, групповое): неравномерное

состояние лесных насаждений и их оценка: удовлетворительное

### **Проектируемый способ лесовосстановления:**

искусственное лесовосстановление

(естественное лесовосстановление, искусственное лесовосстановление, комбинированное лесовосстановление (посев, посадка))

**Обоснование проектируемого способа лесовосстановления основных лесных древесных пород восстанавливаемых лесов с учетом особенностей производства работ в различных категориях защитных лесов и особо защитных участках лесов (для лесных участков, предназначенных для проведения лесовосстановления, на которых лесовосстановительные мероприятия осуществляются лицами, указанными в подпункте "а" пункта 6 Правил, государственными (муниципальными) учреждениями, указанными в подпункте "б" пункта 6 Правил)**

Натурное обследование участка после заготовительных работ нормативных документов: правила лесовосстановления от 29.12.21г. приказ № 1024

**Сроки и технологии (методы) выполнения работ по лесовосстановлению (для лесных участков, предназначенных для проведения лесовосстановления, на которых лесовосстановительные мероприятия осуществляются лицами, указанными в подпункте "а" пункта 6 Правил, государственными (муниципальными) учреждениями, указанными в подпункте "б" пункта 6 Правил)**

Подготовка площади-осень 2022г.,механизированная бороздами,прямолинейные или с плавным искривлением борозды через 3,5-5,0 м ,трактором ТДТ 55 с плугом ПЛНЛ-001Ф, Ручная посадка сеянцами в откос борозды под меч Колесова

**Сроки и технологии (методы) выполнения работ по агротехническим уходам (для лесных участков, предназначенных для проведения лесовосстановления, на которых лесовосстановительные мероприятия осуществляются лицами, указанными в подпункте "а" пункта 6 Правил, государственными (муниципальными) учреждениями, указанными в подпункте "б" пункта 6 Правил)**

2024- г.-дополнение по необходимости,уничтожение травянистой растительности, 2025г. уничтожение травянистой растительности

**Сроки и технологии (методы) выполнения работ по лесоводственным уходам (для лесных участков, предназначенных для проведения лесовосстановления, на которых лесовосстановительные мероприятия осуществляются лицами, указанными в подпункте "а" пункта 6 Правил, государственными (муниципальными) учреждениями, указанными в подпункте "б" пункта 6 Правил)**

2027-г.-вырубка поросли лиственных пород в рядах и междурядах, шириной 3м,2030- вырубка поросли лиственных пород в рядах и междурядах, шириной 3м

**Требования к используемому для лесовосстановления посадочному (посевному) материалу:**

Порода: Ель

Вид посадочного материала (сеянцы, саженцы с открытой (закрытой) корневой системой, селекционная категория происхождения семян, лесосеменной район): Ель европейская

Возраст, лет: 3

Высота, см: 12

Диаметр корневой шейки, мм: 2 мм.

**Характеристика посевного материала:**

**Требования к молоднякам, площади которых подлежат отнесению к землям, на которых расположены леса, для признания работ по лесовосстановлению законченными (для лесных участков, предназначенных для проведения лесовосстановления, на которых лесовосстановительные мероприятия осуществляются лицами, указанными в подпункте "а" пункта 6 Правил, государственными (муниципальными) учреждениями, указанными в подпункте "б" пункта 6 Правил):**

Порода: Ель

Возраст, лет: 10

Количество деревьев основных лесных древесных пород, тыс. штук/га: 2

Средняя высота, м: 0,7

**Объем работ по лесовосстановлению (площадь лесовосстановления, га) (для лесных участков, предназначенных для проведения лесовосстановления, на которых лесовосстановительные мероприятия осуществляются лицами, указанными в подпункте "а" пункта 6 Правил, государственными (муниципальными) учреждениями, указанными в подпункте "б" пункта 6 Правил)**

12,8

**Проектируемый объем работ по лесовосстановлению (для лесных участков, предназначенных для проведения лесовосстановления, на которых лесовосстановительные мероприятия осуществляются лицами, указанными в подпункте "а" пункта 6 Правил, государственными (муниципальными) учреждениями, указанными в подпункте "б" пункта 6 Правил):**

площадь лесовосстановления, га: 12,8

количество жизнеспособных растений основных лесных древесных пород, тыс.штук /га: 3

количество жизнеспособных растений основных лесных древесных пород на всей площади, тыс. штук: 38,4

**Исполнитель работ по лесовосстановлению:**

ДОКУМЕНТ ПОДПИСАН  
ЭЛЕКТРОННОЙ ПОДПИСЬЮ

Сертификат: 01 C1 F3 83 00 0A AF 00 95 40 F1 29 C7 CD C1 87 05

Председатель

Владелец: ЦВЕТКОВ АЛЕКСАНДР ПАВЛОВИЧ,  
Действителен: с 08.09.2022 по 08.12.2023

Должность (При наличии)

Подпись

Цветков Александр Павлович  
(Фамилия, имя, отчество - последнее  
при наличии)

14.02.2023

Число, месяц, год

**ПРОЕКТ  
ЛЕСОВОССТАНОВЛЕНИЯ**

(естественное лесовосстановление леса вследствие природных процессов)  
на-вечну, ооень 2022 г.

Лесничество: Тихвинское Участковое лесничество: Капишинское

квартал №: 51, выдел: в.4-2,7;

Способ естественного лесовосстановления: вследствие природных процессов

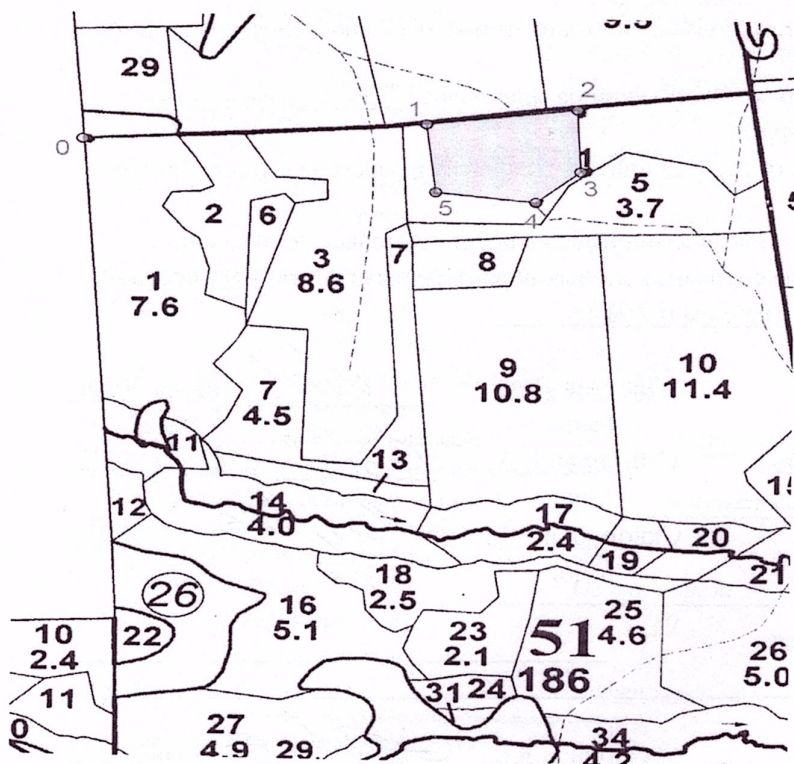
Арендатор лесного участка: СХА "Капишинская"

договор аренды №: 2-2008-09-15-3 от 20.10.2008 г.

Лесная декларация №: 1-2021 от 17.12.2020 г.

Площадь участка: 2,7 га

План участка, масштаб 1:10 000



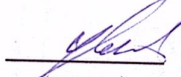
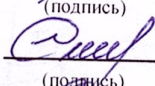
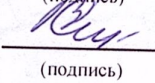
С

Данные инструментальной съемки:

№ № точек	Румбы	Длина линий, м
0-1	СВ-71	461
1-2	СВ-68	196
2-3	ЮВ-16	120
3-4	ЮЗ-40	70
4-5	ЮЗ-80	136
5-1	СЗ-16	126
Номер точки	Широта	Долгота
0	60.098016	34.289288
1	60.098421	34.297549
2	60.098693	34.301029
3	60.097613	34.301130
4	60.097233	34.300115
5	60.097293	34.297673

1. Категория площади лесовосстановления: Вырубка-2021г.  
насаждение, состав, класс возраста, полнота
2. Рельеф, почвы, механический состав, степень влажности: дренированные равнины с несколько ослабленным стоком, грубогумусные подзолы.
3. Напочвенный покров (травянистый, моховой, степень покрытия, задернения): черника, режес брусника, майник, грушанка.
4. Тип леса (тип вырубки), тип лесорастительных условий:
5. Захламлённость слабая м<sup>3</sup>/га, наличие пней (валунов) 500-600 чв в3, средний диаметр 24 см шт/га,
6. Заражённость почвы вредителями, вид: в связи с отсутствием признаков заселения вредных организмов, обследование на лесном участке не проводилось.


7. Характеристика хвойного подроста под пологом до рубки (по породам): отсутствует, средний возраст --- лет, средняя высота --- м, категория по крупности ---, размещение, распределение по площади ---, состояние ---, встречаемость ---%, жизнеспособность ---, подлежит сохранению --- т.шт/га.
8. Характеристика подроста сопутствующих пород после рубки : порода Осина, Береза  
 количество - 1780 шт/га, средняя высота - 1,9 м.
9. Характеристика хвойного подроста после рубки (по породам):  
 Ель - 360 шт, средний возраст - 5 лет,  
 средняя высота - 0,9 м, категория по крупности -  
 размещение, распределение по площади - неравномерное  
 состояние - удовлетворительное, встречаемость - 17%
10. Источник обсеменения, порода (одиночные, куртины, стена леса) : стена леса, количество семенников всего --- шт, расстояние до стены леса 200 м.
11. Степень минерализации почвы, % от общей площади : не проектируется.
12. Способ минерализации, используемые механизмы, орудия, размещение полос, борозд на площади, их ширина и общая протяжённость : не проектируется.
13. Прочие мероприятия (уход за подростом, подавление корнеотпрысковой способности деревьев итд : ---.
14. Противопожарные мероприятия, протяжённость, ширина мин. полос : в связи с избыточным увлажнением мин. полосы не проектируются.
15. Намечаемый год оценки эффективности проведённого мероприятия и перевода в лесопокрытую площадь : 2027 год.
16. Показатели оценки восстанавливаемых лесов для признания работ по лесовосстановлению завершёнными (возраст, количество деревьев главных лесных пород, средняя высота) количество деревьев не менее 2,0 т.шт/га; средняя высота 0,7 м.

Составил:	<u>Зам. Председателя СХА "Капшинская"</u> (должность)	<u>Цветков Д.А.</u> (ФИО)	 (подпись)	<u>22 июля 2022г.</u> (дата)
Проверил:	<u>лесничий Капшинского уч. л-ва</u> (должность)	<u>Смирнова Е.А.</u> (ФИО)	 (подпись)	<u>22 июля 2022г.</u> (дата)
Проверил:	<u>инженер по лесосстан.</u> (должность)	<u>Скворцова В.Б.</u> (ФИО)	 (подпись)	<u>26 июля 2022г.</u> (дата)

Учтено с внесением следующих замечаний

Главный лесничий  
(должность)

Захаров Н.Ю.  
(ФИО)

  
(подпись) 26 июля 2022г.  
(дата)

# КАРТОЧКА

ОБСЛЕДОВАНИЯ УЧАСТКА ПРИ ВЫБОРЕ СПОСОБА И ТЕХНОЛОГИИ ЛЕСОВОССТАНОВЛЕНИЯ

№ 8 по декларации № 1-2021 от 17.12.2020

1. Лесничество : Тихвинское
2. Участковое лесничество : Капшинское
3. Дача, тех. участок : нет
4. Номер квартала : 51
5. Номер выдела : в.4-2,7;
  
6. Площадь участка (с точностью до 0,1 га) : 2,7
7. План участка (прилагается к карточке)
8. Категория площади : Вырубка-2021г.  
(вырубка, гарь, иная (год, месяц))
9. Исходный породный состав участка лесовосстановления :
10. Условия для работы техники :
  - 10.1. Количество пней, шт/га : 500-600 , ср диаметр : 24
  - 10.2. Захламленность, куб м/га : слабая  
(отсутствует - менее 5 куб м/га, слабая - 5-20 куб м/га, средняя 20-50 куб м/га, сильная > 50 куб м/га)
  - 10.3. Доступность для работы техники : без расчистки и корчевки пней
11. Характеристика природно-климатических и лесорастительных условий лесного участка
  - 11.1. Лесорастительная зона : Таёжная
  - 11.2. Лесной район : Балтийско-Белозерский таёжный район
  - 11.3. Целевое назначение лесов : эксплуатационные леса
  - 11.4. Рельеф : дренированные равнины с несколько ослабленным стоком
  - 11.5. Почва : грубогумусные подзолистые.
  - 11.6. Тип леса (тип вырубки, тип лесорастительных условий) : чв в3.
  - 11.7. Степень задернения почвы : средняя  
(отсутствует - до 10%, слабая - 11-30%. Средняя 31-50%, сильная > 50%)
12. Характеристика подроста главных (целевых) пород : Ель
  - 12.1. Средняя высота, м : 0,9
  - 12.2. Средний возраст, год : 2
  - 12.3. Количество - всего тыс.шт/га : 360 , в тч по породам : Ель
  - 12.4. Категория густоты :
  - 12.5. Распределение по площади : неравномерное  
(редкий, средний, густой, равномерное, неравномерное, групповое)
  - 12.6. Жизнеспособность подроста : жизнеспособный  
(жизнеспособный, нежизнеспособный)
13. Характеристика возобновления мягколиственных пород :
  - 13.1. Порода : Осина, Береза
  - 13.2. Количество - т.шт/га : 1780
  - 13.3. Средняя высота, м : 1,9
14. Источники обсеменения : стена леса  
(порода, источник : одиночные (шт/га), куртины, полосы, стены леса)
15. Характеристика санитарного состояния :  
в связи с отсутствием на восстанавливаемой площади признаков заселения вредных организмов, обследование на лесном участке не проводилось  
(заселенность вредными организмами, болезни леса)
16. Предложения для разработки Проекта лесовосстановления :
  - 16.1. Способ лесовосстановления : естественный  
(естественный, искусственный (лесные культуры, комбинированный))
  - 16.2. Главные (целевые) породы : Ель
  - 16.3. Срок лесовосстановления :  
(начало, окончание (месяц, год))
17. Необходимость проведения предварительных и сопутствующих мероприятий :
  - 17.1. Очистка вырубки, гари : не требуется
  - 17.2. Санитарные : не требуется
  - 17.3. Противопожарные : в связи с избыточным увлажнением мин. полосы не проектируются.
  - 17.4. Иные предложения :

Исполнитель : Зам.Председателя СХА "Капшинская"

  
Цветков Д.А.

20.05.2022г.

**Перечетная ведомость жизнеспособного подростка на пробных площадях**

Кашиинское 51 выдел в.4-2,7; общая площадь 2,7 га  
 Размер пробных п 500  
 Площадь пробных 0,05 количество пробных площадей 1

№ пробной площади	состояние	Естественное возобновление(семенное)												Естественное возобновление(вегетативное)												подлесок						
		Порода Сосна				Порода Ель				Порода Береза				Порода Осина						Порода Ольха сер. Ива						Порода	количество штук	Средняя высота, м				
		до 0,2	0,21-0,5	0,6-1,0	1,1-1,5	до 0,2	0,21-0,5	0,6-1,0	1,1-1,5	до 0,2	0,21-0,5	0,6-1,0	1,1-1,5	до 0,2	0,21-0,5	0,6-1,0	1,1-1,5	до 0,2	0,21-0,5	0,6-1,0	1,1-1,5	до 0,2	0,21-0,5	0,6-1,0	1,1-1,5							
1	удовл													10	12	4									14	48						
500		0	0	0	0	0	0	0	0	0	0	0	0	0	0	0	0	0	0	0	0	0	0	0	0	0	0	0	0	0	0	0
(20*25)																																
2																																
3																																
		0	0	0	0	0	0	0	0	0	0	0	0	0	0	0	0	0	0	0	0	0	0	0	0	0	0	0	0	0	0	0
итого на пробе																																
0,05		0				18							30				59							0								
итого га 1 га		0				360							600				1180							0								

**АКТ**

**ОБСЛЕДОВАНИЯ УЧАСТКА ПРИ ВЫБОРЕ СПОСОБА И ТЕХНОЛОГИИ ЛЕСОВОССТАНОВЛЕНИЯ**

Арендатор лесного участка

СХА "Капшинская"

№ проекта 1

по декларации №

1-2022

от

01.12.2021

1. Лесничество : Тихвинское
2. Участковое лесничество : Капшинское
3. Дача, тех. участок : нет
4. Номер квартала : 72
5. Номер выдела : в.11-0,4 га.; в.12-1,7га.; в.13-5,7га.; в.16-5,0 га.
6. Площадь участка (с точностью до 0,1га) : 12,8
7. План участка (прилагается к карточке)
8. Категория площади : Вырубка 2022 г.
9. Исходный породный состав участка лесовосстановления :

в.11-7Олс2Б1Ос+Е; в.12-6Е1С2Б1Ос; в.13-4Е1С3Б2Ос; в.16-4Ос3Б3Е.

10. Условия для работы техники :
  - 10.1. Количество пней, шт/га : 500 , ср диаметр : 24
  - 10.2. Захламленность, куб м/га : слабая (5 - 20 м.куб/га)
  - 10.3. Доступность для работы техники : доступная
11. Характеристика природно-климатических и лесорастительных условий лесного участка
  - 11.1. Лесорастительная зона : Тайжная
  - 11.2. Лесной район : Балтийско-Белозерский тайжный район
  - 11.3. Целевое назначение лесов : эксплуатационные леса
  - 11.4. Рельеф : дренированные равнины с несколько ослабленным стоком
  - 11.5. Почва : грубогумусные, подзолистые супесчаные и суглинистые.
  - 11.6. Увлажнение : свежие
  - 11.7. Тип леса (тип вырубки, тип лесораст. условий) : в.11-КС С2; в.12-ЧС В2; в.13-ЧС В2; в.16-ЧС В2
  - 11.8. Степень задернения почвы : средняя  
(отсутствует - до 10%, слабая - 11-30%. Средняя 31-50%, сильная > 50%)
  - 11.9. Характер и размещение оставленных деревьев : отсутствуют
  - 11.10. Степень минерализации почвы (% от площади участка) : 0

12. Характеристика подроста главных (целевых) пород :
 

Состав подроста 10Е

  - 12.1. Средняя высота, м : 3,0
  - 12.2. Средний возраст, лет : 15
  - 12.3. Количество - всего тыс.шт/га : 0,6 , в тч по породам :  
Сосна 0,6  
Ель 0,6
  - 12.4. Категория густоты : редкий
  - 12.5. Распределение по площади : неравномерное
  - 12.6. Жизнеспособность подроста : жизнеспособный

13. Характеристика возобновления мягколиственных пород :
  - 13.1. Породы : ли
  - 13.2. Количество - т.шт/га : т
  - 13.3. Средняя высота, м : т

14. Источники обсеменения : стена леса

15. Характеристика санитарного состояния :

в связи с отсутствием на восстанавливаемой площади признаков заселения вредных организмов, обследование на лесном участке не проводилось

16. Предложения для разработки Проекта лесовосстановления :

16.1. Способ лесовосстановления : искусственное

Метод содействия

16.2. Главные (целевые) породы : ель европейская

16.3. Срок лесовосстановления : весна 2023 г.

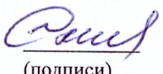
16.4. Обоснование способа лесовосстановления : Натурное обследование участка после проведения лесозаготовительных работ. Нормативная документация: Правила лесовосстановления, приказ от 29.12.2021 №1024

17. Необходимость проведения предварительных и сопутствующих мероприятий :

- 17.1. Очистка вырубки, гари : не требуется
- 17.2. Санитарные : не требуется
- 17.3. Противопожарные : создание мин.полос по периметру участка
- 17.4. Иные предложения : не требуется

Исполнитель : Зам. Председателя С/ХА "Капшинская"  Цветков Д.А. 24.08.2022г.  
(должность) (подписи) (ФИО) (дата)

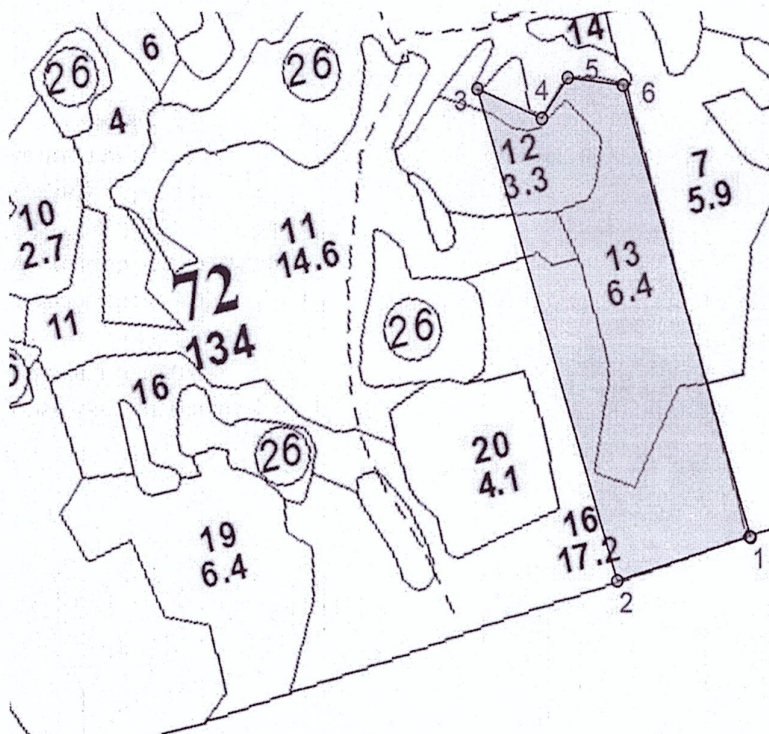
Согласовано:

Представитель лесничества: Лесничий:  Смирнова Е.А. 24.08.2022г.  
(должность) (подписи) (ФИО) (дата)



**ЧЕРТЁЖ  
ЛЕСОВОССТАНОВЛЕНИЯ**  
(создание лесных культур)  
на весну, осень 2023 г.

Лесничество: Тихвинское Участковое лесничество: Катиинское  
 квартал №: 72, выдел: в.11-0,4 га.; в.12-1,7га.; в.13-5,7га.; в.16-5,0 га.  
 Главная порода: Ель  
 Вид культур: сплошные  
 Арендатор лесного участка: СХА "Катиинская"  
 договор аренды №: 2-2008-09-15-3 от 20.10.2008 г.  
 Лесная декларация №: 1-2022 от 01.12.2021 г.  
 Площадь участка: 12,8 га  
 План участка, масштаб 1:10 000



С  
↑  
Данные инструментальной съемки:

№ № точек	Румбы	Длина линий, м
1-2	ЮЗ:73	198
2-3	СЗ:17	678
3-4	ЮВ:74	104
4-5	СВ:40	70
5-6	ЮВ:76	62
6-1	ЮВ:17	629
Экспликация лесосеки		
№ точек	широта°	долгота°
1	60.022000	34.224583
2	60.021480	34.221179
3	60.027304	34.217615
4	60.026952	34.219270
5	60.027434	34.219936
6	60.027346	34.221351

Составил: зам.председателя  
(должность)

Цветков Д.А  
(ФИО)

(подпись)

(дата)