

Проект лесовосстановления на лесном участке № 28 / 2023 год

Лесовосстановление: искусственное (естественное, искусственное, комбинированное)

Субъект Российской Федерации: Ленинградская область

Лесной район: Балтийско-Белозерский таежный район

Характеристика местоположения лесного участка:

Лесничество: Подпорожское

Участковое лесничество: Винницкое сельское

Урочище:

№ Квартала: 207

№ Выдела: 12,14

Площадь лесного участка, га: 5,8

(исходные данные для проекта лесовосстановления: материалы обследования лесного участка при выборе способа лесовосстановления, план лесного участка, масштаб 1:10 000 прилагаются к проекту лесовосстановления)

Характеристика лесорастительных условий лесного участка:

Рельеф участка (уклон): равнинный

Гидрологические условия (увлажнение): Подтопление отсутствует. Водоемов нет.

Почва: суглинистая, местами слабоподзолистая, влажная

Характеристика площадей лесного участка:

Вырубка 2022 года

(вырубки, гари, прогалины, иные не занятые лесными насаждениями или предназначенные для лесовосстановления земли)

Характеристика вырубки:

Количество пней, тыс. штук/га: 0,69

Характер и размещение оставленных деревьев и кустарников (куртины, полосы, групповое, равномерное): равномерное

Степень задернения почвы (слабая, средняя, сильная): слабая

Степень минерализации почвы (% от площади лесного участка): 25%

Состояние очистки от порубочных остатков и валежника (захламленность, м3): слабая (5 - 20 м.куб/га)

а) отсутствует (до 5 м3/га); б) слабая (5-20 м3/га); в) средняя (20-50 м3/га); г) сильная (более 50 м3/га).

Категория доступности для техники: доступная

а) доступная;

б) требуется узкополосная расчистка без корчевки пней;

в) требуется узкополосная расчистка;

г) требуется широкополосная расчистка с корчевкой пней.

Характеристика имеющихся подроста и молодняка лесных древесных пород:

Нет подроста и молодняка

Проектируемый способ лесовосстановления:

искусственное лесовосстановление

(естественное лесовосстановление, искусственное лесовосстановление, комбинированное лесовосстановление (посев, посадка))

Обоснование проектируемого способа лесовосстановления основных лесных древесных пород восстанавливаемых лесов с учетом особенностей производства работ в различных категориях защитных лесов и особо защитных участках лесов (для лесных участков, предназначенных для проведения лесовосстановления, на которых лесовосстановительные мероприятия осуществляются лицами, указанными в подпункте "а" пункта 6 Правил, государственными (муниципальными) учреждениями, указанными в подпункте "б" пункта 6 Правил)

Невозможно обеспечить естественное лесовосстановление хозяйственно-ценными породами, условия благоприятны для создания лесных культур путём посадки семян.

Сроки и технологии (методы) выполнения работ по лесовосстановлению (для лесных участков, предназначенных для проведения лесовосстановления, на которых лесовосстановительные мероприятия осуществляются лицами, указанными в подпункте "а" пункта 6 Правил, государственными (муниципальными) учреждениями, указанными в подпункте "б" пункта 6 Правил)

1. Расчистка и подготовка участка-сплошная, без раскорчевки пней;
2. Подготовка почвы- сентябрь, октябрь 2022 года бороздами (тр-р ТДТ-55, плуг ПЛ-1), расстояние между центрами борозд - 4,0-4,5м;
3. Метод создания лесных культур - посадка сеянцев ели европейской с ОКС в дно или пласт борозды с помощью меча Колесова. Расстояние между рядами – 4,0м, 4,5м , в рядах - 0,7м, 0,8 м;
4. Срок посадки - май 2023 года.

Сроки и технологии (методы) выполнения работ по агротехническим уходам (для лесных участков, предназначенных для проведения лесовосстановления, на которых лесовосстановительные мероприятия осуществляются лицами, указанными в подпункте "а" пункта 6 Правил, государственными (муниципальными) учреждениями, указанными в подпункте "б" пункта 6 Правил)

Ручная оправка растений от завала травой и почвой, рыхление почвы с одновременным уничтожением травянистой и древесной растительности, подавление, скашивание травянистой и древесно-кустарниковой растительности механическими средствами, дополнение лесных культур. Сроки проведения 2023-2026 г.г.

Сроки и технологии (методы) выполнения работ по лесоводственным уходам (для лесных участков, предназначенных для проведения лесовосстановления, на которых лесовосстановительные мероприятия осуществляются лицами, указанными в подпункте "а" пункта 6 Правил, государственными (муниципальными) учреждениями, указанными в подпункте "б" пункта 6 Правил)

Уничтожение нежелательной древесно-кустарниковой растительности. Сроки проведения 2026-2030г.г.

Требования к используемому для лесовосстановления посадочному (посевному) материалу:

Порода: Ель европейская

Вид посадочного материала (сеянцы, саженцы с открытой (закрытой) корневой системой, селекционная категория происхождения семян, лесосеменной район): сеянцы с ОКС

Возраст, лет: 3

Высота, см: 12

Диаметр корневой шейки, мм: 2 мм.

Характеристика посевного материала:

Требования к молоднякам, площади которых подлежат отнесению к землям, на которых расположены леса, для признания работ по лесовосстановлению законченными (для лесных участков, предназначенных для проведения лесовосстановления, на которых лесовосстановительные мероприятия осуществляются лицами, указанными в подпункте "а" пункта 6 Правил, государственными (муниципальными) учреждениями, указанными в подпункте "б" пункта 6 Правил):

Порода: Ель

Возраст, лет: не более 9

Количество деревьев основных лесных древесных пород, тыс. штук/га: 1,7-2,0

Средняя высота, м: 0,7

Объем работ по лесовосстановлению (площадь лесовосстановления, га) (для лесных участков, предназначенных для проведения лесовосстановления, на которых лесовосстановительные мероприятия осуществляются лицами, указанными в подпункте "а" пункта 6 Правил, государственными (муниципальными) учреждениями, указанными в подпункте "б" пункта 6 Правил)

5,8

Проектируемый объем работ по лесовосстановлению (для лесных участков, предназначенных для проведения лесовосстановления, на которых лесовосстановительные мероприятия осуществляются лицами, указанными в подпункте "а" пункта 6 Правил, государственными (муниципальными) учреждениями, указанными в подпункте "б" пункта 6 Правил):

площадь лесовосстановления, га: 5,8

количество жизнеспособных растений основных лесных древесных пород, тыс.штук /га: 3

количество жизнеспособных растений основных лесных древесных пород на всей площади, тыс. штук: 17,4

Исполнитель работ по лесовосстановлению:



Должность (При наличии)

Подпись

(Фамилия, имя, отчество - последнее
при наличии)

21.02.2023

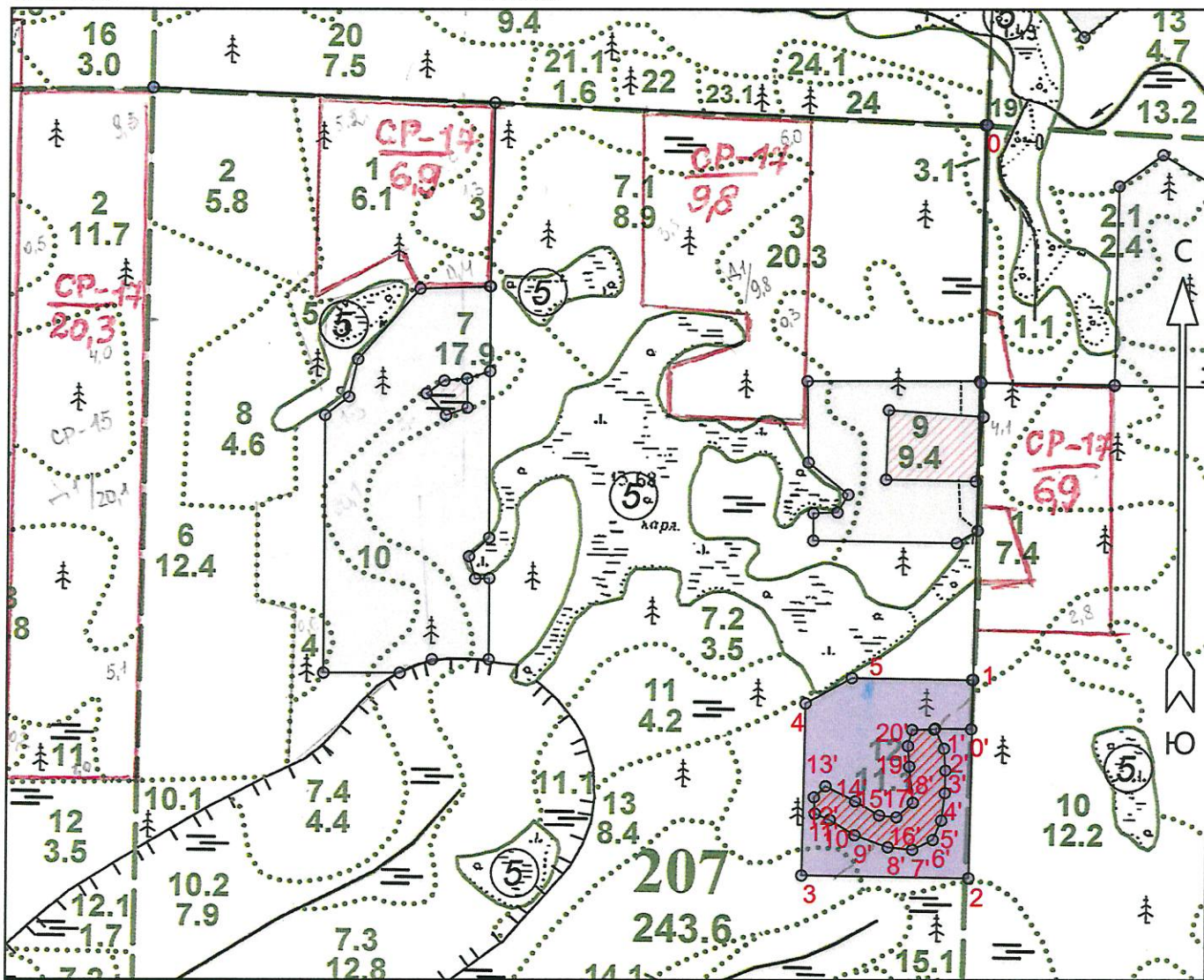
Число, месяц, год

**ПРОЕКТ
ЛЕСОВОССТАНОВЛЕНИЯ
(создание лесных культур)
2023 г.**

Главная порода: **Ель**
 Вид культур: **Сплошные**
 Арендатор лесного участка: **ООО "Северо-Западный Лесокомбинат"**
 Площадь участка: **5.8 га**

План участка

Лесничество (лесопарк): **Подпорожское**
 Участковое лесничество: **Винницкое сельское**
 Номер(а) лесного квартала: **207**
 Номер(а) лесотаксационного выдела: **14-0.3;12-5,5**
 Масштаб: **1 : 10000**



Условные обозначения

Лесные культуры		Неэксплуатационный участок	
-----------------	--	----------------------------	--

Экспликация участка

Номера точек	Геодезические координаты*		Азимуты линий	Длина, м
	Геодезическая долгота (X)	Геодезическая широта (Y)		
Привязка				
0	517488.374	3268516.464	0 - 1	181°
				836

* - Геодезические координаты получены при помощи Garmin GPS 64/51 (указывается наименование и марка прибора, с помощью которого определены геодезические координаты) в системе координат МСК-47 Ленинградской области - зона 3

Объект

Категория земель	Площадь участка, га	Номера точек	Геодезические координаты*		Азимуты линий	Длина, м	
			Геодезическая долгота (X)	Геодезическая широта (Y)			
Основной полигон	7.3	1	516651.632	3268507.798	1 - 2	181°	299
		2	516352.374	3268504.094	2 - 3	271°	250
		3	516355.469	3268253.390	3 - 4	1°	259
		4	516614.692	3268256.617	4 - 5	61°	79
		5	516653.378	3268325.712	5 - 1	91°	180

Экспликация участка

Номера точек	Геодезические координаты*		Азимуты линий	Длина, м	
	Геодезическая долгота (X)	Геодезическая широта (Y)			
1	516651.632	3268507.798	1 - 0'	182°	74
0'	516577.595	3268505.584	0' - 1'	271°	54

Привязка

1	516651.632	3268507.798	1 - 0'	182°	74
0'	516577.595	3268505.584	0' - 1'	271°	54

Объект

Категория земель	Площадь участка, га	Номера точек	Геодезические координаты*		Азимуты линий	Длина, м	
			Геодезическая долгота (X)	Геодезическая широта (Y)			
Полигон 2	1.5	1'	516578.263	3268451.435	1' - 2'	156°	33
		2'	516548.156	3268465.049	2' - 3'	176°	33
		3'	516515.218	3268467.526	3' - 4'	181°	34
		4'	516481.189	3268467.104	4' - 5'	187°	42
		5'	516439.437	3268462.184	5' - 6'	203°	32
		6'	516409.889	3268449.795	6' - 7'	244°	34
		7'	516394.815	3268419.225	7' - 8'	276°	37
		8'	516398.499	3268382.302	8' - 9'	290°	53
		9'	516416.389	3268332.264	9' - 10'	302°	44
		10'	516439.538	3268294.725	10' - 11'	293°	24
		11'	516448.813	3268272.523	11' - 12'	356°	25
		12'	516473.766	3268270.648	12' - 13'	46°	24
		13'	516490.541	3268287.877	13' - 14'	117°	50
		14'	516468.046	3268332.669	14' - 15'	121°	42
		15'	516446.577	3268368.882	15' - 16'	96°	26
		16'	516443.989	3268394.827	16' - 17'	48°	33
		17'	516466.215	3268419.308	17' - 18'	354°	55
		18'	516520.935	3268413.265	18' - 19'	356°	31
		19'	516551.877	3268410.939	19' - 20'	14°	25
		20'	516576.188	3268416.880	20' - 1'	89°	33

КАРТОЧКА
ОБСЛЕДОВАНИЯ УЧАСТКА № Б/Н / 2023 ГОД
ПРИ ВЫБОРЕ СПОСОБА И ТЕХНОЛОГИИ ЛЕСОВОССТАНОВЛЕНИЯ

1. Лесничество Подпорожское
2. Участковое лесничество Винницкое сельское
3. Дача, тех. участок -
4. Номер квартала 207
5. Номер выдела 14-0,3; 12-5,5
6. Площадь участка, с точностью до 0,1 га 5,8 га
7. План участка (прилагается к Карточке)
8. Категория площади: лесовосстановления
вырубка 2021 года
вырубка, гарь, иная (год, месяц)
9. Исходный породный состав участка лесовосстановления, 12-4Б4Ос1Олс1Е; 14-7Б3Ос
до вырубки, гари, гибели
10. Условия для работы техники:
 - 10.1. Количество пней, шт./га: всего 690, ср. диаметр 26
 - 10.2. Захламленность, куб.м/га слабая
- отсутствует - менее 5 куб.м/га, слабая - 5 - 20 куб.м/га, средняя - 20 - 50 куб.м/га, сильная > 50 куб.м/га
- 10.3. Доступность для работы техники не ограничена (ТДТ-55 в сцепке с плугом ПЛ-1)
11. Характеристика природно-климатических и лесорастительных условий лесного участка
 - 11.1. Лесорастительная зона Балтийско-Белозерский
 - 11.2. Лесной район таежный
 - 11.3. Целевое назначение лесов эксплуатационные
 - 11.4. Рельеф равнинный
 - 11.5. Почва суглинистые почвы, в низких местах с повышенным накоплением влаги, слабоподзолистые, влажные.
тип, степень увлажнения, механический состав
 - 11.6. Тип леса (тип вырубки, тип лесорастительных условий) ЧС,В2
 - 11.7. Степень задернения почвы травяной; слабая степень задернения
- отсутствует - до 10%%, слабая - 11 - 30%, средняя - 31 - 50%%, сильная > 50%%
12. Характеристика подроста главных (целевых) пород (перечетная ведомость прилагается):
 - 12.1. Средняя высота - м,
 - 12.2. Средний возраст - лет,
 - 12.3. Количество, всего - тыс.шт./га, в том числе по породам -
 - 12.4. Категория густоты -
 - 12.5. Распределение по площади редкий (куртины), неравномерное, имеется наличие редкий, средний, густой- равномерное, неравномерное, групповое
 - 12.6. Жизнеспособность подроста жизнеспособный, нежизнеспособный
13. Характеристика возобновления мягколиственных пород:
 - 13.1. Порода отсутствует, 13.2. Количество - тыс.шт./га,
 - 13.3. Средняя высота - м
14. Источники обсеменения ель - с С,Ю стороны лесного участка непосредственно примыкает стена леса.
порода, источник: одиночные (шт./га), куртины, полосы, стены леса
15. Характеристика санитарного состояния в связи с отсутствием на восстанавливаемой площади признаков заселения вредных организмов, обследование на лесном участке не проводилось
заселенность вредными организмами, болезни леса
16. Предложения для разработки Проекта лесовосстановления:
 - 16.1. Способ лесовосстановления искусственный (лесные культуры)
естественный, искусственный (лесные культуры), комбинированный
 - 16.2. Главные (целевые) породы Ель

16.3. Срок лесовосстановления с 25.05.2023 по 10.06.2023

начало, окончание (месяц, год)

17. **Необходимость проведения предварительных и сопутствующих мероприятий:**


17.1. Очистка вырубki, гари не требуется

17.2. Санитарные не требуются

17.3. Противопожарные прерывистая опашка по периметру, неравномерно

17.4. Иные предложения Подготовка почвы лесным плугом, расстояние между центром борозд 4,0 м -4,5 м

Обследование проведено:

Исполнитель(и): Инженер ОЛП  Бондарева Г.Н. "11" 11.22 г.
Должность подпись Ф.И.О.

Согласовано:

Представитель лесничества:

Лесничий Винницкого сельского уч. л-ва  Сохромов А.В. «11» 11.22 г.
Должность подпись Ф.И.О.

Инженер по лесовосстановлению:  Туркина О.Н. «11» 11.22 г.
Должность подпись Ф.И.О.