

Проект лесовосстановления на лесном участке № 55 / 2022 год

Лесовосстановление: искусственное (естественное, искусственное, комбинированное)

Субъект Российской Федерации: Ленинградская область

Лесной район: Балтийско-Белозерский таежный район

Характеристика местоположения лесного участка:

Лесничество: Подпорожское

Участковое лесничество: Немжинское

Урочище:

№ Квартала: 164

№ Выдела: 19-5,3 га; 21-0,8 га

Площадь лесного участка, га: 6,1

(исходные данные для проекта лесовосстановления: материалы обследования лесного участка при выборе способа лесовосстановления, план лесного участка, масштаб 1:10 000 прилагаются к проекту лесовосстановления)

Характеристика лесорастительных условий лесного участка:

Рельеф участка (уклон): равнинный

Гидрологические условия (увлажнение): в низких местах с повышенным накоплением влаги

Почва: суглинок

Характеристика площадей лесного участка:

вырубка 2021 года

(вырубки, гари, прогалины, иные не занятые лесными насаждениями или предназначенные для лесовосстановления земли)

Характеристика вырубки:

Количество пней, тыс. штук/га: 0,5

Характер и размещение оставленных деревьев и кустарников (куртины, полосы, групповое, равномерное): групповое

Степень задернения почвы (слабая, средняя, сильная): слабая

Степень минерализации почвы (% от площади лесного участка): 5%

Состояние очистки от порубочных остатков и валежника (захламленность, м3): средняя (20 - 50 м.куб/га)

а) отсутствует (до 5 м3/га); б) слабая (5-20 м3/га); в) средняя (20-50 м3/га); г) сильная (более 50 м3/га).

Категория доступности для техники: доступная

а) доступная;

б) требуется узкополосная расчистка без корчевки пней;

в) требуется узкополосная расчистка;

г) требуется широкополосная расчистка с корчевкой пней.

Характеристика имеющихся подроста и молодняка лесных древесных пород:

Нет подроста и молодняка

Проектируемый способ лесовосстановления:

искусственное лесовосстановление-посадка

(естественное лесовосстановление, искусственное лесовосстановление, комбинированное лесовосстановление (посев, посадка))

Обоснование проектируемого способа лесовосстановления основных лесных древесных пород восстанавливаемых лесов с учетом особенностей производства работ в различных категориях защитных лесов и особо защитных участках лесов (для лесных участков, предназначенных для проведения лесовосстановления, на которых лесовосстановительные мероприятия осуществляются лицами, указанными в подпункте "а" пункта 6 Правил, государственными (муниципальными) учреждениями, указанными в подпункте "б" пункта 6 Правил)

Согласно Правил лесовосстановления утвержденных приказом Министерства природных ресурсов и экологии Р.Ф. от 29.12.2021 №1024, отсутствию на участке подроста и молодняка главных лесных древесных пород

Сроки и технологии (методы) выполнения работ по лесовосстановлению (для лесных участков, предназначенных для проведения лесовосстановления, на которых лесовосстановительные мероприятия осуществляются лицами, указанными в подпункте "а" пункта 6 Правил, государственными (муниципальными) учреждениями, указанными в подпункте "б" пункта 6 Правил)

Подготовка почвы весна 2023 года экскаватором; площадки 40X50 см; высота микроповышения 20 см;

Сроки и технологии (методы) выполнения работ по агротехническим уходам (для лесных участков, предназначенных для проведения лесовосстановления, на которых лесовосстановительные мероприятия осуществляются лицами, указанными в подпункте "а" пункта 6 Правил, государственными (муниципальными) учреждениями, указанными в подпункте "б" пункта 6 Правил)

ручная оправка от завала травой. Срок 2023-2024г.г.

Сроки и технологии (методы) выполнения работ по лесоводственным уходам (для лесных участков, предназначенных для проведения лесовосстановления, на которых лесовосстановительные мероприятия осуществляются лицами, указанными в подпункте "а" пункта 6 Правил, государственными (муниципальными) учреждениями, указанными в подпункте "б" пункта 6 Правил)

уничтожение травянистой растительности в рядах-однократно-двукратно 2024-2030 г.г.

Требования к используемому для лесовосстановления посадочному (посевному) материалу:

Порода: Ель-90%

Вид посадочного материала (сеянцы, саженцы с открытой (закрытой) корневой системой, селекционная категория происхождения семян, лесосеменной район): сеянцы ЗКС , 2-й лесосеменной район

Возраст, лет: 1-2

Высота, см: 8

Диаметр корневой шейки, мм: 2 мм.

Порода: Сосна-10%

Вид посадочного материала (сеянцы, саженцы с открытой (закрытой) корневой системой, селекционная категория происхождения семян, лесосеменной район): сеянцы ЗКС , 2-й лесосеменной район

Возраст, лет: 1-2

Высота, см: 8

Диаметр корневой шейки, мм: 2 мм.

Характеристика посевного материала:

Требования к молоднякам, площади которых подлежат отнесению к землям, на которых расположены леса, для признания работ по лесовосстановлению законченными (для лесных участков, предназначенных для проведения лесовосстановления, на которых лесовосстановительные мероприятия осуществляются лицами, указанными в подпункте "а" пункта 6 Правил, государственными (муниципальными) учреждениями, указанными в подпункте "б" пункта 6 Правил):

Порода: Ель

Возраст, лет: 5-8

Количество деревьев основных лесных древесных пород, тыс. штук/га: 1,7-2,0

Средняя высота, м: 0,7

Порода: Сосна

Возраст, лет: 5-8

Количество деревьев основных лесных древесных пород, тыс. штук/га: 1,8-2,5

Средняя высота, м: 0,8-1,1

Объем работ по лесовосстановлению (площадь лесовосстановления, га) (для лесных участков, предназначенных для проведения лесовосстановления, на которых лесовосстановительные мероприятия осуществляются лицами, указанными в подпункте "а" пункта 6 Правил, государственными (муниципальными) учреждениями, указанными в подпункте "б" пункта 6 Правил)

6,1

Проектируемый объем работ по лесовосстановлению (для лесных участков, предназначенных для проведения лесовосстановления, на которых лесовосстановительные мероприятия осуществляются лицами, указанными в подпункте "а" пункта 6 Правил, государственными (муниципальными) учреждениями, указанными в подпункте "б" пункта 6 Правил):

площадь лесовосстановления, га: 6,1

количество жизнеспособных растений основных лесных древесных пород, тыс.штук /га: 2

количество жизнеспособных растений основных лесных древесных пород на всей площади, тыс. штук: 12,2

Исполнитель работ по лесовосстановлению:

**ДОКУМЕНТ ПОДПИСАН
ЭЛЕКТРОННОЙ ПОДПИСЬЮ**

Сертификат: 01 DE C7 C5 00 5C AF 78 8D 43 C2 8C 80 2E 77 13 FC
Владелец: Чирков Григорий Владимирович, ООО
Действителен: с 29.11.2022 по 29.02.2024

Начальник лесного отдела

Должность (При наличии)

Подпись

Чирков Григорий Владимирович
(Фамилия, имя, отчество - последнее
при наличии)

03.11.2022

Число, месяц, год

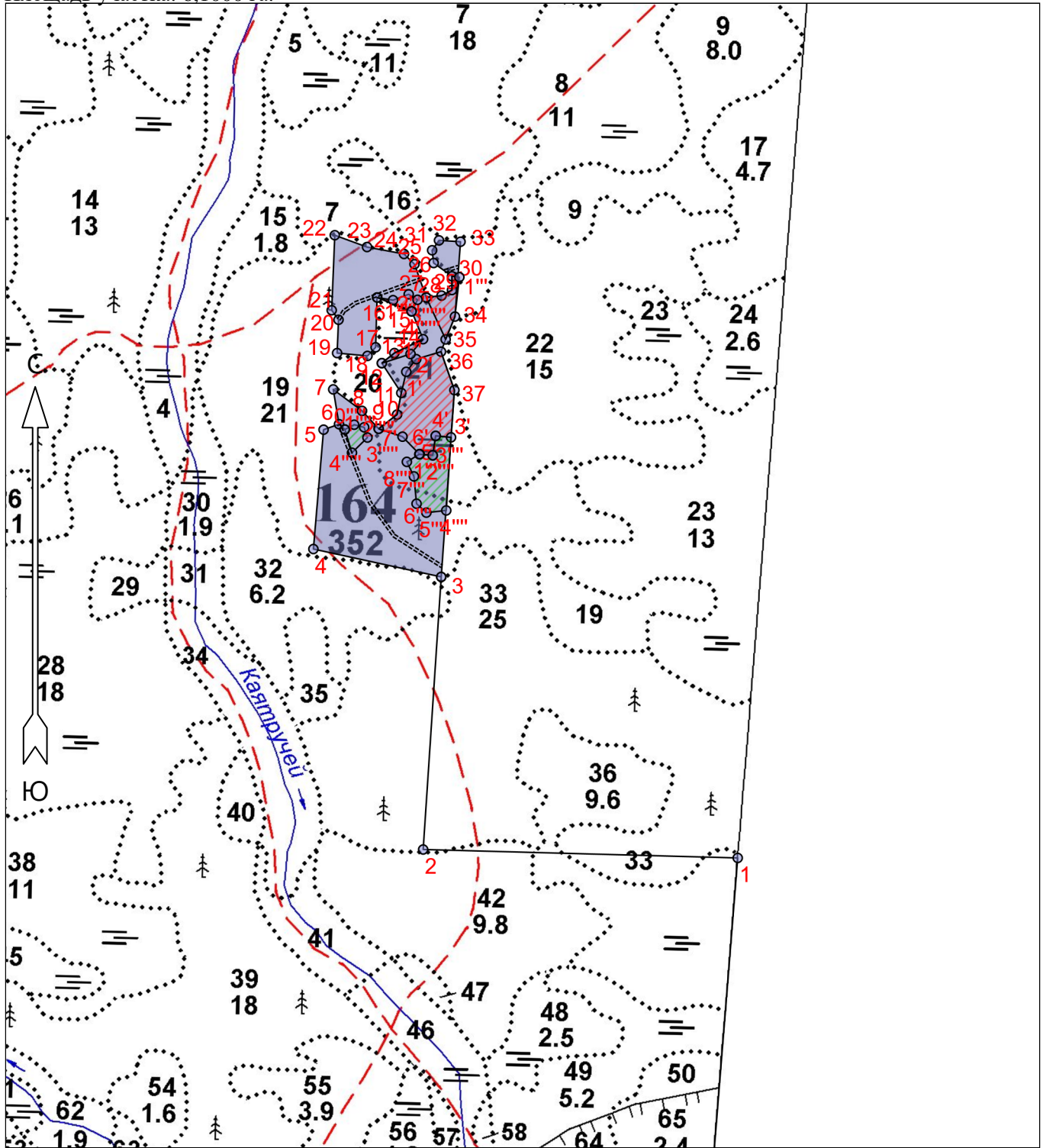
АКТ
ОБСЛЕДОВАНИЯ УЧАСТКА
ПРИ ВЫБОРЕ СПОСОБА И ТЕХНОЛОГИИ ЛЕСОВОССТАНОВЛЕНИЯ

1. Лесничество Подпорожское
2. Участковое лесничество Немжинское
3. Номер(а) лесного квартала 164
4. Номер(а) лесотаксационного выдела (выделов): 19,21
5. Площадь участка, с точностью до 0,0000 га 6,1000 га
6. План лесного участка (прилагается к акту)
7. Категория площадей участка лесовосстановления вырубка 2021 года
(вырубка, гарь, иная (год, месяц))
8. Наименование организации и основания возникновения обязательств договор аренды № 2-2008-11-28-3 от 28.11.2008
(номер договора аренды лесного участка, постоянного (бессрочного) пользования, безвозмездного пользования, сервитута, номер лесной декларации, основания для перевода в земли иных категорий)
9. Исходный породный состав участка лесовосстановления 6Е4Б+С
(до вырубки, гари, гибели)
10. Условия для работы техники:
 - 10.1. Количество пней 500 шт./га, средний диаметр _____ см
 - 10.2. Захламленность, м³/га средняя 20-50 м³/га
(отсутствует - менее 5 м³/га, слабая - 5 - 20 м³/га, средняя - 20 - 50 м³/га, сильная > 50 м³/га)
 - 10.3. Доступность для работы техники доступно для работы экскаватора
11. Характеристика природно-климатических и лесорастительных условий лесного участка:
 - 11.1. Лесорастительная зона Таежная
 - 11.2. Лесной район Балтийско-Белозерский таежный район
 - 11.3. Целевое назначение лесов эксплуатационные леса
 - 11.4. Рельеф равнинный
 - 11.5. Почва суглинок, в низких местах с повышенным накоплением влаги
(тип, степень увлажнения, механический состав)
 - 11.6. Тип леса (тип вырубки, тип лесорастительных условий) ЧВ ВЗ
 - 11.7. Степень задернения почвы слабая
(отсутствует - до 10%%, слабая - 11-30%%, средняя - 31-50%%, сильная >50%%)
12. Характеристика подроста главных (целевых) пород (перечетная ведомость прилагается):
 - 12.1. Средняя высота _____ м
 - 12.2. Средний возраст _____ лет
 - 12.3. Количество, всего 0,0 тыс.шт./га, в том числе по породам: _____
 - 12.4. Категория густоты _____
 - 12.5. Распределение по площади _____
(редкий, средний, густой, равномерное, неравномерное, групповое)
 - 12.6. Жизнеспособность подроста _____
(жизнеспособный, нежизнеспособный)
13. Характеристика возобновления мягколиственных пород:
 - 13.1. Порода _____,
 - 13.2. Количество _____ 0,0 тыс.шт./га,
 - 13.3. Средняя высота _____ м
14. Источники обсеменения _____
(порода, источник: одиночные (шт./га), куртины, полосы, стены леса)
15. Характеристика санитарного состояния отсутствие признаков заселения вредными организмами
(заселенность вредными организмами, болезни леса)
16. Предложения для разработки Проекта лесовосстановления:
 - 16.1. Способ лесовосстановления искусственный
(естественный, искусственный, комбинированный)
 - 16.2. Главные (целевые) породы Ель, Сосна
 - 16.3. Срок лесовосстановления 2023-2031
(начало, окончание (месяц, год))

План участка для проведения лесовосстановления

Лесничество
Участковое лесничество
Урочище (при наличии)
Номер(а) лесного квартала
Номер(а) лесотаксационного выдела
Масштаб
Площадь участка: 6,1000 га.

Подпорожское
Немжинское
164
выд.19-5,3 га; выд.21-0,8 га
1 : 10000



Условные обозначения

Эксплуатационный участок		Неэксплуатационный участок	
Лесная дорога		ЕЗ	

Площадь общая, га		Площадь эксплуатационная, га	
9.7			
Экспликация объекта			
Порядковый номер характерной (поворотной) точки	Геодезические координаты		
	X	Y	
Привязка			
0	492177.195	3319101.002	
1	492746.670	3319136.058	
2	492750.966	3318589.744	
Лесосока			
3	493223.892	3318612.163	
4	493268.036	3318389.380	
5	493475.184	3318403.182	
6	493485.160	3318429.799	
7	493545.263	3318418.605	
8	493508.999	3318469.306	
9	493478.574	3318498.772	
10	493503.739	3318530.262	
11	493541.378	3318536.891	
12	493592.408	3318502.064	
13	493610.247	3318523.550	
14	493635.256	3318572.887	
15	493683.698	3318552.220	
16	493705.980	3318491.649	
17	493619.615	3318490.840	
18	493604.423	3318476.924	
19	493608.354	3318424.177	
20	493666.112	3318425.519	
21	493682.396	3318413.383	
22	493812.519	3318416.266	
23	493793.082	3318472.647	
24	493782.260	3318537.014	
25	493764.893	3318555.554	
26	493707.804	3318577.038	
27	493711.316	3318603.555	
28	493721.394	3318621.468	
29	493745.231	3318621.017	
30	493767.588	3318588.769	
31	493789.608	3318585.701	
32	493806.966	3318597.296	
33	493805.332	3318634.692	
34	493675.436	3318627.481	
35	493635.587	3318612.101	
36	493614.169	3318604.411	
37	493547.995	3318628.933	
Номера точек	Азимуты линий	Длина линий	
Привязка			
0 - 1	4°.30'	570	
1 - 2	271°.30'	545	
2 - 3	4°.00'	473	
Лесосока			
3 - 4	282°.30'	227	
4 - 5	5°.00'	207	
5 - 6	70°.30'	28	
6 - 7	350°.30'	61	
7 - 8	126°.30'	62	
8 - 9	137°.00'	42	
9 - 10	52°.30'	40	
10 - 11	11°.00'	38	

11 - 12	327°.00'	62
12 - 13	51°.30'	28
13 - 14	64°.00'	55
14 - 15	338°.00'	53
15 - 16	291°.30'	64
16 - 17	181°.30'	86
17 - 18	223°.30'	21
18 - 19	275°.30'	53
19 - 20	2°.30'	58
20 - 21	324°.30'	20
21 - 22	2°.30'	130
22 - 23	110°.00'	60
23 - 24	100°.30'	65
24 - 25	134°.30'	25
25 - 26	160°.30'	61
26 - 27	83°.30'	27
27 - 28	61°.30'	20
28 - 29	360°.00'	24
29 - 30	306°.00'	39
30 - 31	353°.00'	22
31 - 32	35°.00'	21
32 - 33	93°.30'	37
33 - 34	184°.30'	130
34 - 35	202°.00'	43
35 - 36	201°.00'	23
36 - 37	161°.00'	70
37 - 3	184°.00'	324
Экспликация объекта		
Порядковый номер характерной (поворотной) точки	Геодезические координаты	
	X	Y
9	493478.574	3318498.772
10	493503.739	3318530.262
11	493541.378	3318536.891
1'	493578.134	3318544.809
2'	493600.445	3318561.649
36	493614.169	3318604.411
37	493547.995	3318628.933
3'	493466.040	3318624.693
4'	493467.757	3318598.044
5'	493434.043	3318593.541
6'	493435.679	3318570.643
7'	493465.637	3318540.373
Номера точек	Азимуты линий	Длина линий
9 - 10	52°.30'	40
10 - 11	11°.00'	38
11 - 1'	13°.00'	38
1' - 2'	38°.00'	28
2' - 36	73°.30'	45
36 - 37	161°.00'	70
37 - 3'	184°.00'	82
3' - 4'	275°.00'	27
4' - 5'	188°.30'	34
5' - 6'	275°.00'	23
6' - 7'	316°.00'	42
7' - 9	288°.00'	43

Экспликация объекта		
Геодезические координаты		

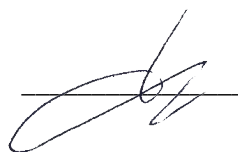
Порядковый номер характерной (поворотной) точки	X		Y
	12	493592.408	3318502.064
13	493610.247	3318523.550	
14	493635.256	3318572.887	
1"	493609.154	3318551.618	
Номера точек	Азимуты линий	Длина линий	
12 - 13	51°.30'	28	
13 - 14	64°.00'	55	
14 - 1"	220°.00'	34	
1" - 12	252°.00'	52	
Экспликация объекта			
Порядковый номер характерной (поворотной) точки	Геодезические координаты		
	X	Y	
26	493707.804	3318577.038	
27	493711.316	3318603.555	
28	493721.394	3318621.468	
29	493745.231	3318621.017	
1'''	493743.912	3318633.816	
34	493675.436	3318627.481	
35	493635.587	3318612.101	
Номера точек	Азимуты линий	Длина линий	
26 - 27	83°.30'	27	
27 - 28	61°.30'	20	
28 - 29	360°.00'	24	
29 - 1'''	97°.00'	13	
1''' - 34	186°.30'	69	
34 - 35	202°.00'	43	
35 - 26	335°.00'	80	
Экспликация объекта			
Порядковый номер характерной (поворотной) точки	Геодезические координаты		
	X	Y	
1'''	493435.656	3318570.060	
2'''	493434.433	3318593.357	
3'''	493468.269	3318597.873	
3'	493466.040	3318624.693	
4'''	493339.245	3318618.748	
5'''	493334.786	3318584.297	
6'''	493349.949	3318566.961	
7'''	493397.170	3318561.499	
8'''	493422.115	3318548.742	
Номера точек	Азимуты линий	Длина линий	
1''' - 2'''	94°.00'	23	
2''' - 3'''	8°.30'	34	
3''' - 3'	96°.00'	27	
3' - 4'''	184°.00'	127	
4''' - 5'''	263°.30'	35	
5''' - 6'''	312°.30'	23	
6''' - 7'''	354°.30'	48	
7''' - 8'''	334°.00'	28	
8''' - 1'''	58°.30'	26	
Экспликация объекта			
Геодезические координаты			

Порядковый номер характерной (поворотной) точки	X	Y
Привязка		
6	493485.160	3318429.799
Лесосека		
0''''	493476.131	3318440.067
1''''	493484.763	3318456.131
2''''	493480.586	3318473.528
3''''	493462.950	3318479.532
4''''	493436.125	3318453.229
Номера точек	Азимуты линий	Длина линий
Привязка		
6 - 0''''	132°.30'	14
Лесосека		
0'''' - 1''''	63°.00'	18
1'''' - 2''''	104°.30'	18
2'''' - 3''''	162°.30'	19
3'''' - 4''''	225°.30'	38
4'''' - 0''''	343°.00'	42
Экспликация объекта		
Порядковый номер характерной (поворотной) точки	Геодезические координаты	
	X	Y
16	493705.980	3318491.649
1''''	493701.847	3318519.490
2''''	493712.528	3318546.447
3''''	493703.328	3318562.010
4''''	493682.874	3318551.978
Номера точек	Азимуты линий	Длина линий
16 - 1''''	99°.30'	28
1'''' - 2''''	69°.30'	29
2'''' - 3''''	121°.30'	18
3'''' - 4''''	207°.00'	23
4'''' - 16	292°.00'	64
Лесосека		
Номер лесосеки	Площадь лесосеки, га	
1	9.7	
Полигон 2	1.4	
Полигон 3	0.1	
Полигон 4	0.3	
Полигон 5	0.7	
Полигон 6	0.1	
Полигон 7	0.1	

* - Координаты получены при помощи GPS Garmin GPSMap 64 st (указывается наименование и марка прибора, с помощью которого определены географические координаты). Географические координаты пересчитаны в геодезические координаты в системе координат МСК-47 Ленинградской области - зона 3.(указывается система координат, в которой представлены геодезические координаты)

Ведущий специалист ОЛП:

Дмитриева Е.Г.



ПЕРЕЧЕТНАЯ ВЕДОМОСТЬ
ЖИЗНЕСПОСОБНОГО ПОДРОСТА ПРИ ОБСЛЕДОВАНИИ
УЧАСТКА № ___ / ___ ГОД ЛЕСОВОССТАНОВЛЕНИЯ

Лесничество _____

Участковое лесничество _____

Номер(а) лесного квартала _____

Номер(а) лесотаксационного выдела (выделов): _____

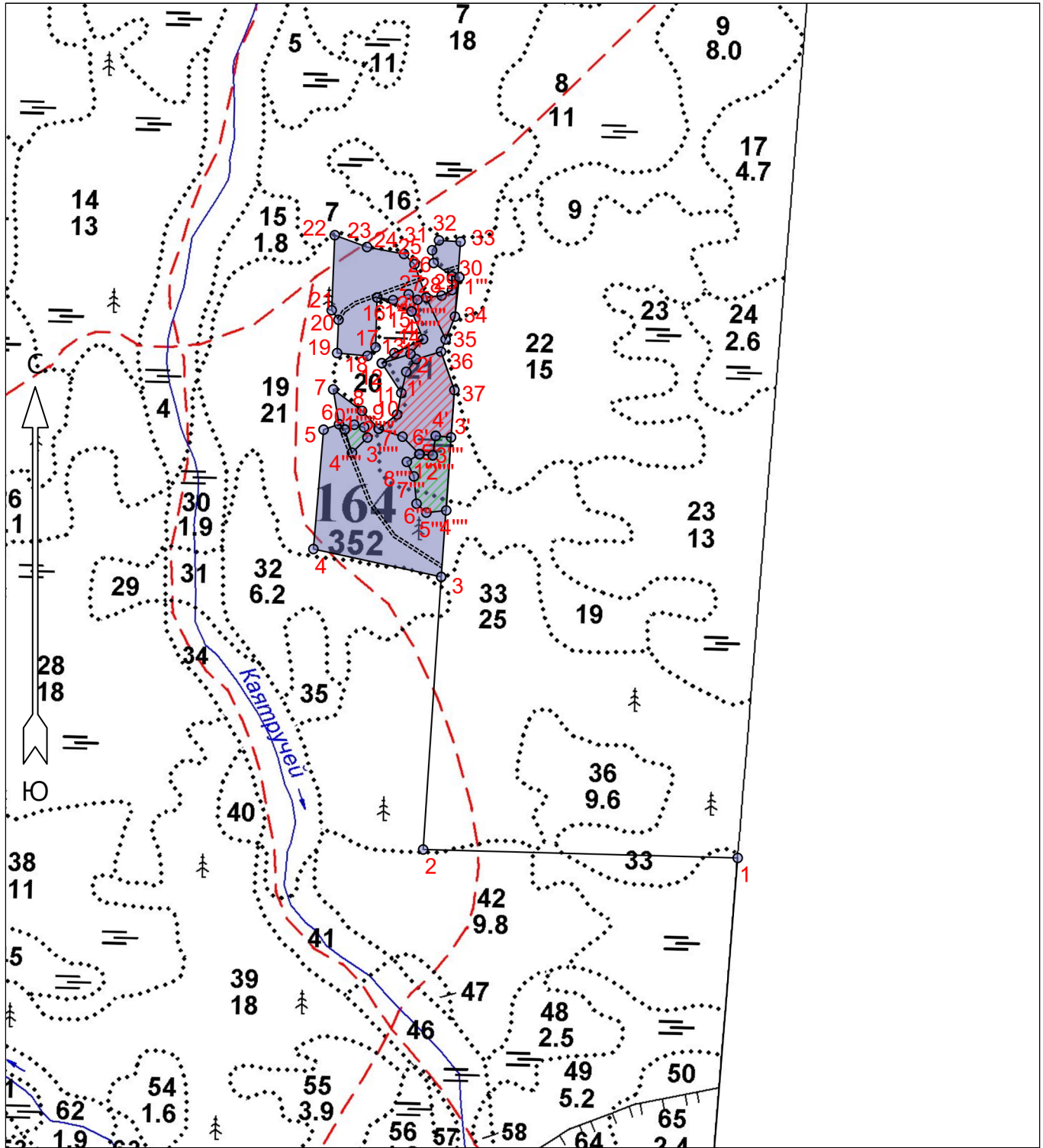
Площадь участка, с точностью до 0,0000 га _____

Номер пробной площади (п.п.) номера учетных площадок	Порода	Распределение подроста по высоте, шт.				Средняя высота, м	Средний возраст, лет
		Мелкий (до 0,5 м)	Средний (0,51-1,5 м)	Крупный (свыше 1,5 м)	Итого		
Всего по участку подроста главных (целевых) пород							
Коэффициент перевода		0,5	0,8	1,0			
С учетом коэффициента							
Итого в пересчете на крупный, подроста главных (целевых) пород, тыс. шт.							

**Схема размещения лесных культур
к проекту лесовосстановления на 2023 год**

Ленинградская область, Подпорожский район
(наименование субъекта Российской Федерации, наименование муниципального района)

Лесничество	Подпорожское
Участковое лесничество	Немжинское
Урочище (при наличии)	
Номер(а) лесного квартала	164
Номер(а) лесотаксационного выдела	выд.19-5,3 га; выд.21-0,8 га
Масштаб	1 : 10000



Условные обозначения

Эксплуатационный участок		Неэксплуатационный участок	
Лесная дорога		ЕЗ	

Площадь общая, га		Площадь эксплуатационная, га	
9.7			
Экспликация объекта			
Порядковый номер характерной (поворотной) точки	Геодезические координаты		
	X	Y	
Привязка			
0	492177.195	3319101.002	
1	492746.670	3319136.058	
2	492750.966	3318589.744	
Лесосока			
3	493223.892	3318612.163	
4	493268.036	3318389.380	
5	493475.184	3318403.182	
6	493485.160	3318429.799	
7	493545.263	3318418.605	
8	493508.999	3318469.306	
9	493478.574	3318498.772	
10	493503.739	3318530.262	
11	493541.378	3318536.891	
12	493592.408	3318502.064	
13	493610.247	3318523.550	
14	493635.256	3318572.887	
15	493683.698	3318552.220	
16	493705.980	3318491.649	
17	493619.615	3318490.840	
18	493604.423	3318476.924	
19	493608.354	3318424.177	
20	493666.112	3318425.519	
21	493682.396	3318413.383	
22	493812.519	3318416.266	
23	493793.082	3318472.647	
24	493782.260	3318537.014	
25	493764.893	3318555.554	
26	493707.804	3318577.038	
27	493711.316	3318603.555	
28	493721.394	3318621.468	
29	493745.231	3318621.017	
30	493767.588	3318588.769	
31	493789.608	3318585.701	
32	493806.966	3318597.296	
33	493805.332	3318634.692	
34	493675.436	3318627.481	
35	493635.587	3318612.101	
36	493614.169	3318604.411	
37	493547.995	3318628.933	
Номера точек	Азимуты линий	Длина линий	
Привязка			
0 - 1	4°.30'	570	
1 - 2	271°.30'	545	
2 - 3	4°.00'	473	
Лесосока			
3 - 4	282°.30'	227	
4 - 5	5°.00'	207	
5 - 6	70°.30'	28	
6 - 7	350°.30'	61	
7 - 8	126°.30'	62	
8 - 9	137°.00'	42	
9 - 10	52°.30'	40	
10 - 11	11°.00'	38	

11 - 12	327°.00'	62
12 - 13	51°.30'	28
13 - 14	64°.00'	55
14 - 15	338°.00'	53
15 - 16	291°.30'	64
16 - 17	181°.30'	86
17 - 18	223°.30'	21
18 - 19	275°.30'	53
19 - 20	2°.30'	58
20 - 21	324°.30'	20
21 - 22	2°.30'	130
22 - 23	110°.00'	60
23 - 24	100°.30'	65
24 - 25	134°.30'	25
25 - 26	160°.30'	61
26 - 27	83°.30'	27
27 - 28	61°.30'	20
28 - 29	360°.00'	24
29 - 30	306°.00'	39
30 - 31	353°.00'	22
31 - 32	35°.00'	21
32 - 33	93°.30'	37
33 - 34	184°.30'	130
34 - 35	202°.00'	43
35 - 36	201°.00'	23
36 - 37	161°.00'	70
37 - 3	184°.00'	324
Экспликация объекта		
Порядковый номер характерной (поворотной) точки	Геодезические координаты	
	X	Y
9	493478.574	3318498.772
10	493503.739	3318530.262
11	493541.378	3318536.891
1'	493578.134	3318544.809
2'	493600.445	3318561.649
36	493614.169	3318604.411
37	493547.995	3318628.933
3'	493466.040	3318624.693
4'	493467.757	3318598.044
5'	493434.043	3318593.541
6'	493435.679	3318570.643
7'	493465.637	3318540.373
Номера точек	Азимуты линий	Длина линий
9 - 10	52°.30'	40
10 - 11	11°.00'	38
11 - 1'	13°.00'	38
1' - 2'	38°.00'	28
2' - 36	73°.30'	45
36 - 37	161°.00'	70
37 - 3'	184°.00'	82
3' - 4'	275°.00'	27
4' - 5'	188°.30'	34
5' - 6'	275°.00'	23
6' - 7'	316°.00'	42
7' - 9	288°.00'	43

Экспликация объекта		
Геодезические координаты		

Порядковый номер характерной (поворотной) точки	X		Y	
	12	493592.408	3318502.064	
13	493610.247	3318523.550		
14	493635.256	3318572.887		
1"	493609.154	3318551.618		
Номера точек	Азимуты линий	Длина линий		
12 - 13	51°.30'	28		
13 - 14	64°.00'	55		
14 - 1"	220°.00'	34		
1" - 12	252°.00'	52		
Экспликация объекта				
Порядковый номер характерной (поворотной) точки	Геодезические координаты			
	X		Y	
26	493707.804		3318577.038	
27	493711.316		3318603.555	
28	493721.394		3318621.468	
29	493745.231		3318621.017	
1'''	493743.912		3318633.816	
34	493675.436		3318627.481	
35	493635.587		3318612.101	
Номера точек	Азимуты линий	Длина линий		
26 - 27	83°.30'	27		
27 - 28	61°.30'	20		
28 - 29	360°.00'	24		
29 - 1'''	97°.00'	13		
1''' - 34	186°.30'	69		
34 - 35	202°.00'	43		
35 - 26	335°.00'	80		
Экспликация объекта				
Порядковый номер характерной (поворотной) точки	Геодезические координаты			
	X		Y	
1'''	493435.656		3318570.060	
2'''	493434.433		3318593.357	
3'''	493468.269		3318597.873	
3'	493466.040		3318624.693	
4'''	493339.245		3318618.748	
5'''	493334.786		3318584.297	
6'''	493349.949		3318566.961	
7'''	493397.170		3318561.499	
8'''	493422.115		3318548.742	
Номера точек	Азимуты линий	Длина линий		
1''' - 2'''	94°.00'	23		
2''' - 3'''	8°.30'	34		
3''' - 3'	96°.00'	27		
3' - 4'''	184°.00'	127		
4''' - 5'''	263°.30'	35		
5''' - 6'''	312°.30'	23		
6''' - 7'''	354°.30'	48		
7''' - 8'''	334°.00'	28		
8''' - 1'''	58°.30'	26		
Экспликация объекта				
Геодезические координаты				

Порядковый номер характерной (поворотной) точки	X	Y
Привязка		
6	493485.160	3318429.799
Лесосека		
0''''	493476.131	3318440.067
1''''	493484.763	3318456.131
2''''	493480.586	3318473.528
3''''	493462.950	3318479.532
4''''	493436.125	3318453.229
Номера точек	Азимуты линий	Длина линий
Привязка		
6 - 0''''	132°.30'	14
Лесосека		
0'''' - 1''''	63°.00'	18
1'''' - 2''''	104°.30'	18
2'''' - 3''''	162°.30'	19
3'''' - 4''''	225°.30'	38
4'''' - 0''''	343°.00'	42
Экспликация объекта		
Порядковый номер характерной (поворотной) точки	Геодезические координаты	
	X	Y
16	493705.980	3318491.649
1''''''	493701.847	3318519.490
2''''''	493712.528	3318546.447
3''''''	493703.328	3318562.010
4''''''	493682.874	3318551.978
Номера точек	Азимуты линий	Длина линий
16 - 1''''''	99°.30'	28
1'''''' - 2''''''	69°.30'	29
2'''''' - 3''''''	121°.30'	18
3'''''' - 4''''''	207°.00'	23
4'''''' - 16	292°.00'	64
Лесосека		
Номер лесосеки	Площадь лесосеки, га	
1	9.7	
Полигон 2	1.4	
Полигон 3	0.1	
Полигон 4	0.3	
Полигон 5	0.7	
Полигон 6	0.1	
Полигон 7	0.1	

* - Координаты получены при помощи GPS Garmin GPSMap 64 st (указывается наименование и марка прибора, с помощью которого определены географические координаты). Географические координаты пересчитаны в геодезические координаты в системе координат МСК-47 Ленинградской области - зона 3.(указывается система координат, в которой представлены геодезические координаты)

Ведущий специалист ОЛП:

Дмитриева Е.Г.

