

Приложение 2
к приказу Минприроды России
от 09.11.2020 № 910

УТВЕРЖДАЮ:

Первый заместитель Председателя комитета
начальник департамента лесного комплекса
Комитета по природным ресурсам
Ленинградской области

должность

Волчуга Николай Николаевич
фамилия, имя и отчество (при наличии)

29.03.2023.

дата

Акт
лесопатологического обследования № 001-2022-ММЕ

лесных насаждений Бокситогорское (лесничество)
Ленинградской области (субъект Российской Федерации)

Способ лесопатологического обследования: 1. Визуальный ☐

2. Инструментальный ☒

Место проведения

Участковое лесничество	Урочище (дача)	Квар тал	Выдел	Площадь выдела, га	Лесопатоло гический выдел	Площадь лесопатологического выдела, га
Радогощинское		55	5	8,0	5.1	3,5

Лесопатологическое обследование проведено на общей площади 3,5 га.

Кадастровый номер участка: б/н
(для участков, предоставленных в постоянное (бессрочное) пользование, аренду)

Документ о праве пользования:
Договор аренды лесного участка ООО «АСПЭК Ефимовский» № 2-2010-02-3 от 03.02.2010 г.

заготовка древесины
(тип документа о праве пользования, дата, номер, вид разрешенного использования лесов)

2. Инструментальное (детальное) обследование лесных насаждений
(раздел включается в акт, в случае проведения лесопатологического обследования инструментальным способом)

2.1. Лесничество: Бокситогорское Участковое лесничество: Радогощинское Урочище (дача) ____
Квартал 55 Выдел 5 Лесопатологический выдел 5.1

Наличие ограничений или особенностей участка, влияющих на назначение СОМ:
Нет

(отметка о наличии ООПТ, ОЗУ, водоохранной зоны, радиоактивного загрязнения лесов, угрозы возникновения очагов вредных организмов или пожарной опасности в лесах).

2.2 Фактическая таксационная характеристика лесного насаждения соответствует (не соответствует) таксационному описанию (нужное подчеркнуть).

Причины несоответствия: _____

Ведомость насаждений с выявленными несоответствиями таксационным описаниям приведена в приложении 1 к Акту.

2.3. Состояние насаждений устойчивое (средневзвешенная категория состояния $< 1,50$) ☐
с нарушенной устойчивостью (средневзвешенная категория состояния $\geq 1,51 - \leq 4,50$) ☒
с утраченной устойчивостью (средневзвешенная категория состояния $\geq 4,51$) ☐

2.4. Причины ослабления, повреждения, средневзвешенная категория состояния насаждения:
822 – Воздействие шквалистых и ураганных ветров прошлых лет, повлекшие слом стволов деревьев; 821 - Воздействия сильных ветров прошлых лет, повлекшие наклон более 10°, изгиб или вывал деревьев. Средневзвешенная категория состояния – 4,26.

2.4.1. Заселено (отработано) стволовыми вредителями:

Вид вредителя	Порода	Встречаемость заселенных деревьев, % от запаса породы	Встречаемость отработанных деревьев, % от запаса породы	Степень заселения лесного насаждения (слабая, средняя, сильная)
1	2	3	4	5
Не выявлено				

2.4.2. Повреждено огнем:

Вид пожара	Порода	Состояние корневых лап		Состояние корневой шейки		Высушивание луба		Обугленность древесины более 1/3 высоты ствола	
		процент поврежденных огнем корней	процент деревьев с данным повреждением	Обугленность древесины корневой шейки по окружности (1/4; 2/4; 3/4; более 3/4)	процент деревьев с данным повреждением	по окружности (1/4; 2/4; 3/4; более 3/4)	процент деревьев с данным повреждением	по окружности ствола (менее 1/2; более 1/2)	процент деревьев с данным повреждением
1	2	3	4	5	6	7	8	9	10
Не выявлено									

2.4.3. Поражено болезнями:

Болезнь/возбудитель	Порода	Встречаемость, % от запаса насаждения	Степень поражения лесного насаждения (слабая, средняя, сильная)
1	2	3	4
Не выявлено			

2.5. Выборке подлежит 78,3 % деревьев (указывается общий % запаса деревьев, подлежащий рубке, от общего запаса насаждения),

в том числе:

без признаков ослабления _____ (причины назначения _____);
ослабленных _____ (причины назначения _____);
сильно ослабленных _____% (причины назначения _____);
усыхающих _____ (причины назначения _____);
свежего сухостоя _____%;
свежего ветровала _____%;
свежего бурелома _____%;
старого сухостоя _____%;
старого ветровала 60,1%;
старого бурелома 18,2 %;

2.6. Полнота лесного насаждения после уборки деревьев, подлежащих рубке, составит 0,1

Критическая полнота для данной категории лесных насаждений и преобладающей породы составляет 0,3

ЗАКЛЮЧЕНИЕ к инструментальному обследованию участка.

С целью предотвращения негативных процессов, снижения ущерба от их воздействия, назначено: Санитарная рубка сплошная.

Участк овое леснич ество	Урочи ще (дача)	Квартал	Выде л	Пло щадь выде ла, га	Лесо патол огиче ский выде л	Площадь лесопатол огического выдела, га	Вид меропри ятия	Пло щадь меропри ятия, га	Поро ды	Доля выбир аемой древес ины по запасу, %	Рекоменду емый срок проведени я мероприят ия
1	2	3	4	5	6	7	8	9	10	11	12
Радогош инское	-	55	5	8,0	5.1	3,5	СРС	3,5	С	38,7	2023г. - 2024г.
									Е	15.8	
									Б	21,0	
									Ос	2.8	
										78,3	

Ведомость временной пробной площади и абрис участка прилагаются (приложение 2 и 3 к Акту).

РЕКОМЕНДАЦИИ по проведению мероприятий, не относящихся к мероприятиям по предупреждению распространения вредных организмов.
Создание лесных культур.

Дата проведения лесопатологического обследования 07 февраля 2023 г.

Дата составления документа 09 февраля 2023г.

Исполнитель работ по проведению лесопатологического обследования:

Фамилия, имя и отчество (при наличии): Кузьмин Руслан Валериевич

Должность: старший инженер ПТО ООО «АСПЭК Ефимовский»

Подпись



Телефон: 8(921) 358-15-87

Ведомость участков леса с выявленными несоответствиями таксационным описаниям

Субъект Российской Федерации Ленинградская область
Лесничество Бокситогорское
Участковое лесничество Радогощинское Урочище (лесная дача) _____

Год проведения лесоучетной работы	Номер квартала	Номер выдела	Площадь выдела, га	Целевое назначение лесов	Категория защитных лесов	ОЗУ	Источник данных	Номер лесопользователя	Площадь лесного выдела, га	Таксационная характеристика								Заложено пробных площадей		
										состояние	порода	возраст, лет	средняя высота, м	средний диаметр, см	тип леса	полнота	бонитет	запас, куб. м/га	количество, шт.	Общая площадь, га
1	2	3	4	5	6	7	8	9	10	11	12	13	14	15	16	17	18	19	20	21
							ТО	х	х											
							Ф													

Условные обозначения:
ТО - таксационные описания, Ф - фактическая характеристика лесного насаждения.

Исполнитель работ по проведению лесопатологического обследования:
Фамилия, имя и отчество (при наличии): Кузьмин Руслан Валерьевич

Подпись _____

ВРЕМЕННАЯ ПРОБНАЯ ПЛОЩАДЬ №

1.1. Субъект Российской Федерации Ленинградская область Лесничество Бокситогорское
Участковое лесничество Радогощинское Урочище (дача) _____
Квартал 55 Выдел 5 Площадь выдела 8,0 га.
Лесопатологический выдел 5.1 Площадь лесопатологического выдела 3,5 га.

1.2. Метод перече́та:
сплошной, ленты пере́чета, круговые площадки постоянного радиуса, реласкопические
площадки (нужное подчеркнуть).
Количество лент/площадок ____ шт. Размеры площадок (длина x ширина/радиус) ____ м.
Размер временной пробной площади: ____ га.

1.3. Фактическая таксационная характеристика насаждения:
Состав: 5С2ЕЗБ+Ос возраст: 80 лет; тип леса ЧС полнота 0,6
бонитет 2 запас на га 215 кубм возобновление: отсутствует

1.4. Номер очага вредных организмов _____
Тип очага вредных организмов: эпизодический, хронический (нужное подчеркнуть).
Фаза развития очага вредных организмов: начальная, нарастания численности, собственно
вспышка, кризис (нужное подчеркнуть).

1.5. Причина ослабления, повреждения насаждения:
822 – Воздействие шквалистых и ураганных ветров прошлых лет, повлекшие слом стволов
деревьев; 821 – Воздействия сильных ветров прошлых лет, повлекшие наклон более 10°
изгиб или вывал деревьев. Средневзвешенная категория состояния – 4,26.

Состояние насаждения:
Усыхающее лесное насаждение (насаждения с нарушенной устойчивостью)

Средневзвешенная категория состояния насаждения: 4,26

1.6. Назначенные мероприятия:
Сплошная рубка санитарная

Исполнитель работ по проведению лесопатологического обследования:

Фамилия, имя и отчество (при наличии) Кузьмин Руслан Валериевич

Подпись _____

Дата составления документа 09 февраля 2023 г.

ВЕДОМОСТЬ ПЕРЕЧЕТА ДЕРЕВЬЕВ

(для сплошного, ленточного и перечета на круговых площадках постоянного радиуса)

Порода: 5С2Е3В+Ос средневзвешенная категория состояния 4,26

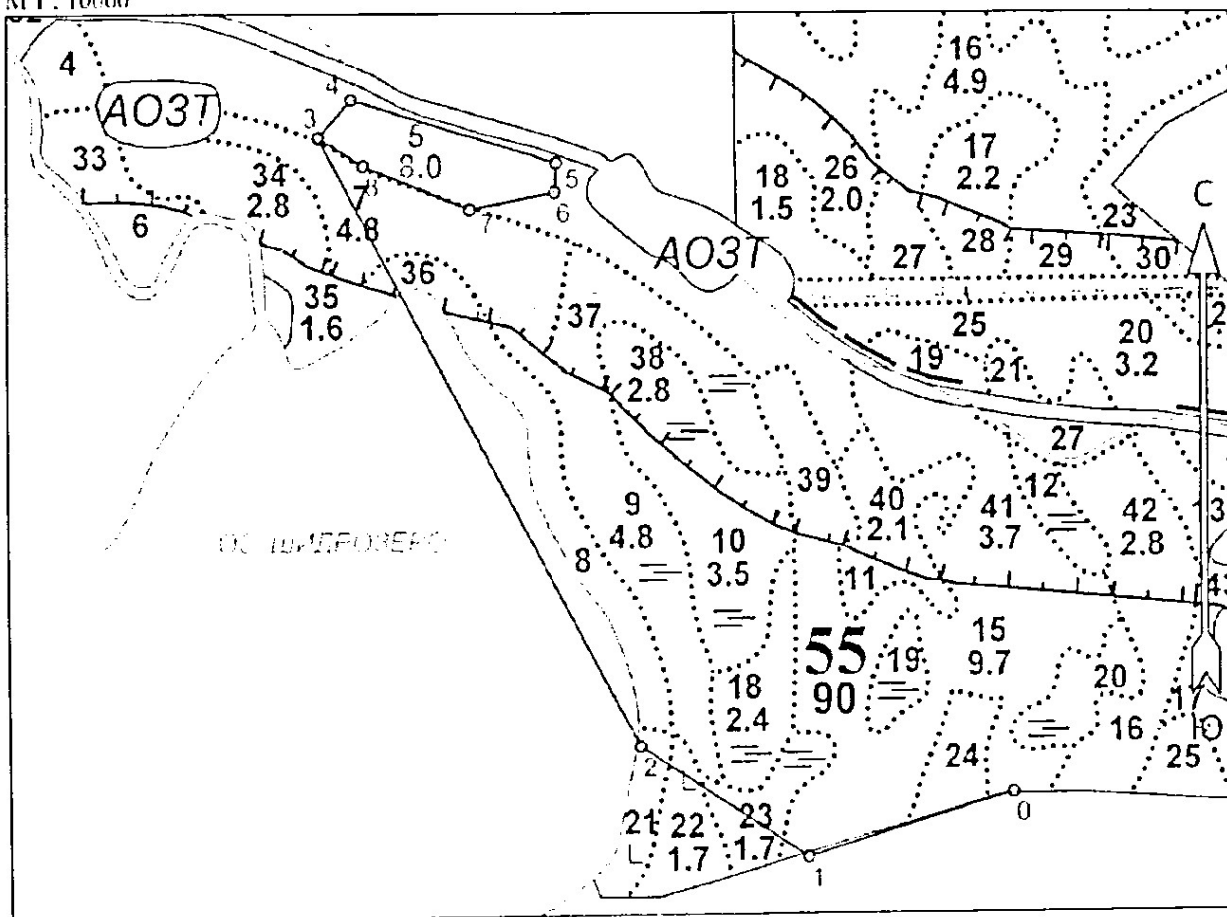
Степени толщины, см	Количество деревьев по категориям состояния, шт.																	Всего	
	1		2		3		4		5		5(а,б,в)			5(г,д,е)			шт./ куб. м.	в т.ч. подлежит рубке. %	
	Н	З	Н	З	Н	З	Н	З	Н	З	Н	З	О	Н	З	О			
1	2	3	4	5	6	7	8	9	10	11	12	13	14	15	16	17	18	19	
	Согласно п. 47 Приказа Минприроды России от 09.11.2020г. В лесных насаждениях с наличием погибших деревьев, составляющих более 50 % от запаса насаждения, поврежденного в результате воздействия сильных ветров, тяжести снега, затопления, упавших в результате пожара, назначение СОМ проводится визуально, а недостающая информация переносится из таксационных описаний.																		
Итого, шт.																			
Итого, куб.м																			
Итого, %от запаса по породе																			

Причины назначения в рубку деревьев категорий состояния:


- 1 _____
- 2 _____
- 3 _____
- 4 _____

Абрис участка леса
Бокситогорское лесничество, Радогонинское участковое лесничество,
квартал 55, выдел 5, лесопатологический выдел 5.1
площадь лесопатологического выдела. 3,5га

М 1:10000



Условные обозначения:

 - сплошная рубка санитарная

N квартала	N выдела	N лесопатологического выдела	Размеры ленты (круговой площадки) перече́та					Координаты начала, конца и поворотных точек лент перече́та/центров круговых площадок перече́та	
			N ленты (площа дки)	длина, м	ширина, м	радиус, м	площадь , га		
55	5	5.1	-	-	-	-	-	-	-


Пространственное размещение лесопатологических выделов
(включается в Акт при выделении лесопатологических выделов, для указания
пространственного расположения повреждённых и погибших насаждений)

Номера точек	Координаты		Длина, м
	Широта	Долгота	
0 - 1	59 ° 54.68820	35 ° 01.14221'	315
1 - 2	59 0 54.64140	35° 0081667'	290
2 - 3	59 ° 5472425'	35 ° 00.55228'	962
3 - 4	59 ° 55.17743'	35 ° 0004878'	70
4 - 5	59 ° 55.20502	35 ° 00.10020'	313
5 - 6	59 ° 55.15850	35 ° 00.4240Y	41
6 - 7	59 ° 55.13643'	35 ° 0042177'	127
7 - 8	59 ° 55.12385'	35 ° 00.28732'	168
8 - 3	59 ° 55.15661'	35 ° 00.11920'	76

Исполнитель работ по проведению лесопатологического обследования

Фамилия, имя и отчество (при наличии): Кузьмин Р.В.

Дата составления документа 09 февраля 2023 г.


подпись

Приложение 4
к акту лесопатологического
обследования, утвержденному
Приказом Минприроды России
от 09.11.2020 №910



N 59° 55.149
E 0135° 00.111
07 февраля 2023 года

Исполнитель работ по проведению лесопатологического обследования:

Фамилия, имя и отчество (при наличии): Кузьмин Руслан Валериевич

Должность: старший инженер ПТО ООО «АСПЭК Ефимовский»
Телефон +7 921-358-15-87

подпись

Дата составления документа 09 февраля 2023 г.