

**Проект лесоразведения  
на лесном участке № 11 / 2 023 год**

Субъект Российской Федерации: Ленинградская область

Лесной район: Балтийско-Белозерский таежный район

**Характеристика местоположения участка:**

Лесничество: Приозерское

Участковое лесничество: Вуоксинское

Урочище:

№ квартала: 122                                  № выдела: 6

Кадастровый № земельного участка:

Категория площади лесоразведения (пески, овражно-балочные системы, рекультивируемые земли, осушенные болота, земли после сельскохозяйственного пользования, иные): Защитные, Сенокос, Водоохранная зона

Площадь участка, га: 4,1

(Материалы обследования участка при выборе способа лесоразведения, План участка, масштаб 1:10 000 прилагаются к Проекту)

**Характеристика лесорастительных условий участка:**

Рельеф участка (уклон): Равнинный

Гидрологические условия (увлажнение): Высокий уровень грунтовых вод

Почва: Влажные грубогумусные и торфянисто-грубогумусные, песчаные, супесчаные и суглинистые

Пригодность участка для работы техники: пригоден после расчистки территории

(пригоден без предварительных мероприятий, требуется проведение специальных мероприятий: террасирование, мелиорация, рекультивация)

Заселенность почвы вредными организмами: в связи с отсутствием признаков заселения обследование не проводилось

Обоснование проектируемой технологии лесоразведения: Правила лесовосстановления и лесоразведения (пост. Пр-ва РФ от 18.05.2022г. №897), Приказ Мин. Природы от 29.12.2021г. № 1024 «Об утверждении правил лесовосстановления», Лесохозяйственный регламент лесничества, Акт обследования участка

Основные лесные древесные породы: Ель, Сосна, Береза

породного состава создаваемых насаждений, с учетом особенностей производства работ на различных категориях земель: В водоохранной зоне подготовка почвы производится ручным способом

Обоснование проектируемого метода создания лесных насаждений: Лесохозяйственный регламент лесничества, Правила лесовосстановления, Технические условия местороизростания

Сроки, этапы выполнения работ по лесоразведению: При весенней посадке 2023года

I этап 1-2квартал 2023 года – Подготовка лесного участка:

вынос в натуру лесного участка; полосная расчистка участка от древесно-кустарниковой растительности, с оставлением жизнеспособных деревьев хозяйственно-ценных пород Е,С,Б; Подготовка почвы механизированным и(или) комбинированным способом, в водоохранной зоне подготовка почвы производится ручным способом;

II этап 2-3квартал 2023 года – Посадка лесных культур;

III этап 3-4 квартал 2023 года – Уход за ЛК

IV этап 2-4 квартал 2024 года – Уход за ЛК, противопожарные мероприятия, дополнение ЛК (в случае необходимости)

V этап 2-4 квартал 2025 года – Уход за ЛК, противопожарные мероприятия, дополнение ЛК (в случае необходимости)

VI этап 2-3 квартал 2026 года – Уход за ЛК, противопожарные мероприятия, дополнение ЛК (в случае необходимости)

**Требования к используемому для лесоразведения посадочному (посевному) материалу:**

Порода : Ель обыкновенная

Вид посадочного материала: Сеянцы/саженцы с закрытой корневой системой

(сеянцы, саженцы - ОКС, ЗКС, селекционная категория происхождения семян, лесосеменной район)

Возраст, лет: 1

Высота, см: 12

Диаметр корневой шейки, мм: 2

**Характеристика посевного материала:**

**Критерии оценки состояния созданных объектов лесоразведения для признания работ по лесоразведению завершенными:**

Возраст лесомелиоративных насаждений, лет: не менее 3

Средняя высота деревьев, м: не менее 0.7

Показатель сомкнутости крон: не менее 0.5

Количество жизнеспособных деревьев и кустарников на единице площади, тыс. шт./га: не менее 2

Другие обусловленные спецификой вида создаваемых насаждений:

**Проектируемый объем работ по лесоразведению:**

Площадь лесоразведения, га: 4,1

Количество жизнеспособных растений основных лесных древесных пород, тыс. шт./га: 2,2

Количество жизнеспособных растений основных лесных древесных пород на всей площади, тыс. шт.: 9,02

Виды работ по формированию жизнеспособных растений основных лесных древесных пород в проектируемом количестве: Вынос в натуру лесного участка, полосная расчистка ручным способом от древесно-кустарниковой растительности, измельчение порубочных остатков с оставлением основных ценных лесобразующих пород естественного происхождения - Е, С, Б

Обработка почвы механизированным способом Бороздами через бм, на глубину до 30см,

прямолинейными или с плавным искривлением Трактором ТДТ-55 с плугом ПЛ-1

Метод и способ лесоразведения: ручная посадка под «меч Колесова»

Виды и способы их кратность:

При Весенней посадке:

Осень, соответствующая году посадки Осень-однократный, ручная оправка растений от завала травой и почвой, выжимания морозом, осень агротехнический (удаление травянистой растительности)

1й год, следующий за годом посадки: двух-кратный, Весна-ручная оправка растений от завала травой и почвой, выжимания морозом, Осень агротехнический (удаление травянистой растительности)

2й год, следующий за годом посадки: двух-кратный, Весна-ручная оправка растений от завала травой и почвой, выжимания морозом, Осень агротехнический (удаление травянистой растительности)

3й год, следующий за годом посадки: Весна-одно-кратный, ручная оправка растений от завала травой и почвой, выжимания морозом

Дополнение лесных культур производится с приживаемостью 25-85% и неравномерным отпадом по площади участка вне зависимости от приживаемости, по итогам инвентаризаций.

Проведения противопожарных мероприятий:

устройство мин. полос шириной 1,4м по периметру участка

Уход за противопожарными объектами:

Первые 3 года – ежегодное обновление мин. полос по периметру участка.

**Исполнитель(и):**

Генеральный директор ООО "Престиж"

Должность (При наличии)

**ЭЛЕКТРОННОЙ ПОДПИСЬЮ**

Сертификат: 01 9A 38 D5 00 16 AF 79 95 4A D2 42 05 8B 64 86 F2  
Владелец: Трофимов Сергей Алексеевич, ООО "ПРЕСТИЖ",  
Действителен: с 20.09.2022 по 20.12.2023

Подпись

Трофимов Сергей Алексеевич

(Фамилия, имя, отчество - последнее при наличии)

06.02.2023

Число, месяц, год

**АКТ**  
**ОБСЛЕДОВАНИЯ УЧАСТКА ПРИ ВЫБОРЕ СПОСОБА И ТЕХНОЛОГИИ**  
**ЛЕСОРАЗВЕДЕНИЯ**

Характеристика местоположения лесного участка

- |                           |                    |
|---------------------------|--------------------|
| 1. Лесничество            | <u>Приозерское</u> |
| 2. Участковое лесничество | <u>Вуоксинское</u> |
| 3. Номер квартала         | <u>122</u>         |
| 4. Номер выдела           | <u>6</u>           |
5. Арендатор, реквизиты док-та, номер декларации: ООО "РусХимАльянс" Для проведения компенсационного лесовосстановления земель, вырубленных в соответствии с Лесной декларацией №1-2020 от 25.02.2020г.  
и Договором аренды лесного участка №1144/ДС-2018-11 от 26.11.2018г.

- |   |   |
|---|---|
| 6. Площадь участка, с точностью до 0,0000 га                                | <u>4,1000</u>   |
| 7. Категория площади лесоразведения   | <u>Сенокос</u>  |
| 8. Условия для работы техники   |   |
| 8.1. Захламленность   | <u>средняя</u>  |
| 8.2. Доступность для работы техники   | <u>Доступно после предварительной расчистки</u>   |
| 9. Характеристика природно-климатических и лесорастительных условий участка |   |
| 9.1. Лесорастительная зона  | <u>Таежная</u>  |
| 9.2. Лесной район   | <u>Балтийско-Белозерский</u>  |
| 9.3. Целевое назначение лесов   | <u>Защитные, Водоохранная зона</u>  |
| 9.4. Рельеф   | <u>Равнинный</u>  |
| 9.5. Почва  | <u>Влажные грубогумусные и торфянисто-грубогумусные, песчаные, супесчаные и суглинистые</u>   |
| 9.6. Тип леса (тип лесорастительных условий)                                | <u>-</u>  |
| 9.7. Степень задернения почвы   | <u>средняя</u>  |
| 9.8. Количество пней на участке   | <u>-</u>  |
| 10. Наличие подроста/ естественного возобновления                           | <u>Нет</u>  |
| 10.1. Средняя высота  | <u>-</u> м.   |
| 10.2. Средний возраст   | <u>-</u> лет  |
| 10.3. Распределение по площади  | <u>Равномерное</u>  |
| 11. Характеристика санитарного состояния:                                   | <u>в связи с отсутствием признаков заселения вредных организмов, обследование не проводилось</u>  |
| 12. Способ лесоразведения   | <u>Искусственное</u>  |
| 12.1. Главная (целевая) порода:   | <u>Ель обыкновенная</u>   |
| 12.2. Срок лесоразведения   | <u>1-3 кв. 2023 года</u>  |
| 12.3 Густота посадки, тыс. шт/га  | При посадке : ЗКС <u>2,2</u> ОКС <u>3,3</u>   |
| 13. Необходимость проведения предварительных и сопутствующих мероприятий:   |   |
| 13.1. Расчистка, осушение и пр.   | <u>Полосная расчистка от древесно-кустарниковой растительности, с оставлением жизнеспособных деревьев хозяйственно-ценных пород Е,С,Б</u> |
| 13.2. Санитарные  | <u>Не требуются</u>   |
| 13.3. Противопожарные   | <u>Создание минерализованной полосы по периметру участка</u>  |
| 13.4. Иные мероприятия  | <u></u>   |

Обследование проведено:

Представитель лесопользователя:

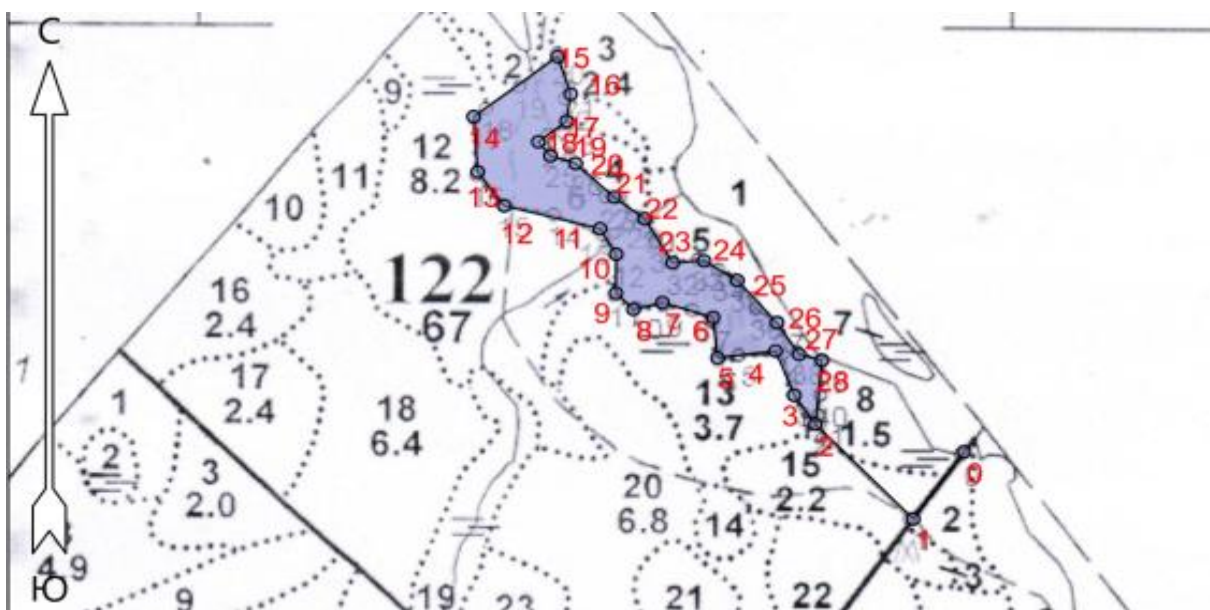
Ген. Директор ООО "Престиж" Трофимов С.А. 28.10.2022

должность (Ф.И.О.) (подпись, число)

План участка для проведения компенсационного лесовосстановления

**ООО "РусХимАльянс" Для проведения компенсационного лесовосстановления земель, вырубленных в соответствии с Лесной декларацией №1-2020 от 25.02.2020г. и Договором аренды лесного участка №1144/ДС-2018-11 от 26.11.2018г.**

Лесничество (лесопарк) Приозерское  
 Участковое лесничество Вуоксинское  
 Урочище (при наличии) -  
 Номер(а) лесного квартала 122  
 Номер(а) лесотаксационного выдела(выделов) 6  
 Масштаб 1:10 000



Экспликация участка

Номера точек	Широта	Долгота	Азимуты	Длина		
Привязка						
0 - 1	60.95601	29.65479	215°.00'	109		
1 - 2	60.95521	29.65363	316°.30'	174		
Объект						
Катег. Земель	Площадь участка, га	Номера точек	Геодезические координаты		Азимуты линий, °	Длина линий, м
			Широта	Долгота		
Защитные, Водоохранная зона	4,1000	2 - 3	60.95634	29.65140	326°.00'	46
		3 - 4	60.95668	29.65092	338°.30'	63
		4 - 5	60.95721	29.65050	263°.00'	72
		5 - 6	60.95713	29.64917	354°.30'	54
		6 - 7	60.95761	29.64908	287°.30'	66
		7 - 8	60.95779	29.64792	256°.00'	37
		8 - 9	60.95771	29.64726	315°.00'	30
		9 - 10	60.95790	29.64686	0°.00'	52
		10 - 11	60.95837	29.64686	330°.00'	39
		11 - 12	60.95867	29.64650	284°.30'	122
		12 - 13	60.95894	29.64432	324°.00'	56

Защитные, Водоохранная зона	4,1000	13 - 14	60.95935	29.64371	356°.00'	74
		14 - 15	60.96001	29.64362	52°.30'	130
		15 - 16	60.96072	29.64553	162°.00'	52
		16 - 17	60.96028	29.64583	188°.00'	36
		17 - 18	60.95995	29.64574	232°.00'	44
		18 - 19	60.95971	29.64509	141°.30'	24
		19 - 20	60.95954	29.64537	108°.00'	33
		20 - 21	60.95945	29.64595	133°.30'	65
		21 - 22	60.95905	29.64682	127°.30'	47
		22 - 23	60.95879	29.64751	149°.00'	68
		23 - 24	60.95827	29.64815	86°.30'	39
		24 - 25	60.95829	29.64887	122°.30'	49
		25 - 26	60.95805	29.64963	139°.00'	74
		26 - 27	60.95755	29.65053	147°.00'	50
		27 - 28	60.95717	29.65103	105°.00'	29
		28 - 2	60.95710	29.65155	185°.30'	85

\* Геодезические координаты получены при помощи GARMIN GPSMAP 64st. В системе координат WGS 84