

Проект лесовосстановления на лесном участке № 45 / 2022 год

Лесовосстановление: искусственное (естественное, искусственное, комбинированное)

Субъект Российской Федерации: Ленинградская область

Лесной район: Балтийско-Белозерский таежный район

Характеристика местоположения лесного участка:

Лесничество: Подпорожское

Участковое лесничество: Токарское

Урочище:

№ Квартала: 4

№ Выдела: 15-0,2 га; 16-0,3 га; 18-1,4 га; 23-12,0 га

Площадь лесного участка, га: 13,9

(исходные данные для проекта лесовосстановления: материалы обследования лесного участка при выборе способа лесовосстановления, план лесного участка, масштаб 1:10 000 прилагаются к проекту лесовосстановления)

Характеристика лесорастительных условий лесного участка:

Рельеф участка (уклон): равнинный

Гидрологические условия (увлажнение): в низких местах с повышенным накоплением влаги

Почва: суглинок

Характеристика площадей лесного участка:

вырубка 2021 года

(вырубки, гари, прогалины, иные не занятые лесными насаждениями или предназначенные для лесовосстановления земли)

Характеристика вырубки:

Количество пней, тыс. штук/га: 0,5

Характер и размещение оставленных деревьев и кустарников (куртины, полосы, групповое, равномерное): групповое

Степень задернения почвы (слабая, средняя, сильная): слабая

Степень минерализации почвы (% от площади лесного участка): 5%

Состояние очистки от порубочных остатков и валежника (захламленность, м3): средняя (20 - 50 м.куб/га)

а) отсутствует (до 5 м3/га); б) слабая (5-20 м3/га); в) средняя (20-50 м3/га); г) сильная (более 50 м3/га).

Категория доступности для техники: доступная

а) доступная;

б) требуется узкополосная расчистка без корчевки пней;

в) требуется узкополосная расчистка;

г) требуется широкополосная расчистка с корчевкой пней.

Характеристика имеющихся подроста и молодняка лесных древесных пород:

Нет подроста и молодняка

Проектируемый способ лесовосстановления:

искусственное лесовосстановление-посадка

(естественное лесовосстановление, искусственное лесовосстановление, комбинированное лесовосстановление (посев, посадка))

Обоснование проектируемого способа лесовосстановления основных лесных древесных пород восстанавливаемых лесов с учетом особенностей производства работ в различных категориях защитных лесов и особо защитных участках лесов (для лесных участков, предназначенных для проведения лесовосстановления, на которых лесовосстановительные мероприятия осуществляются лицами, указанными в подпункте "а" пункта 6 Правил, государственными (муниципальными) учреждениями, указанными в подпункте "б" пункта 6 Правил)

Согласно Правил лесовосстановления утвержденных приказом Министерства природных ресурсов и экологии Р.Ф. от 29.12.2021 №1024, отсутствию на участке подроста и молодняка главных лесных древесных пород

Сроки и технологии (методы) выполнения работ по лесовосстановлению (для лесных участков, предназначенных для проведения лесовосстановления, на которых лесовосстановительные мероприятия осуществляются лицами, указанными в подпункте "а" пункта 6 Правил, государственными (муниципальными) учреждениями, указанными в подпункте "б" пункта 6 Правил)

Подготовка почвы весна 2023 года экскаватором; площадки 40X50 см; высота микроповышения 20 см;

Сроки и технологии (методы) выполнения работ по агротехническим уходам (для лесных участков, предназначенных для проведения лесовосстановления, на которых лесовосстановительные мероприятия осуществляются лицами, указанными в подпункте "а" пункта 6 Правил, государственными (муниципальными) учреждениями, указанными в подпункте "б" пункта 6 Правил)

ручная оправка от завала травой. Срок 2023-2024г.г.

Сроки и технологии (методы) выполнения работ по лесоводственным уходам (для лесных участков, предназначенных для проведения лесовосстановления, на которых лесовосстановительные мероприятия осуществляются лицами, указанными в подпункте "а" пункта 6 Правил, государственными (муниципальными) учреждениями, указанными в подпункте "б" пункта 6 Правил)

уничтожение травянистой растительности в рядах-однократно-двукратно 2024-2030 г.г.

Требования к используемому для лесовосстановления посадочному (посевному) материалу:

Порода: Ель-50%

Вид посадочного материала (сеянцы, саженцы с открытой (закрытой) корневой системой, селекционная категория происхождения семян, лесосеменной район): сеянцы ЗКС, 2-й лесосеменной район

Возраст, лет: 1-2

Высота, см: 8

Диаметр корневой шейки, мм: 2 мм.

Порода: Сосна -50%

Вид посадочного материала (сеянцы, саженцы с открытой (закрытой) корневой системой, селекционная категория происхождения семян, лесосеменной район): сеянцы ЗКС, 2-й лесосеменной район

Возраст, лет: 1-2

Высота, см: 8

Диаметр корневой шейки, мм: 2 мм.

Характеристика посевного материала:

Требования к молоднякам, площади которых подлежат отнесению к землям, на которых расположены леса, для признания работ по лесовосстановлению законченными (для лесных участков, предназначенных для проведения лесовосстановления, на которых лесовосстановительные мероприятия осуществляются лицами, указанными в подпункте "а" пункта 6 Правил, государственными (муниципальными) учреждениями, указанными в подпункте "б" пункта 6 Правил):

Порода: Ель

Возраст, лет: 5-8

Количество деревьев основных лесных древесных пород, тыс. штук/га: 1,7-2,0

Средняя высота, м: 0,7

Порода: Сосна

Возраст, лет: 5-8

Количество деревьев основных лесных древесных пород, тыс. штук/га: 1,8-2,5

Средняя высота, м: 0,8-1,1

Объем работ по лесовосстановлению (площадь лесовосстановления, га) (для лесных участков, предназначенных для проведения лесовосстановления, на которых лесовосстановительные мероприятия осуществляются лицами, указанными в подпункте "а" пункта 6 Правил, государственными (муниципальными) учреждениями, указанными в подпункте "б" пункта 6 Правил)

13,9

Проектируемый объем работ по лесовосстановлению (для лесных участков, предназначенных для проведения лесовосстановления, на которых лесовосстановительные мероприятия осуществляются лицами, указанными в подпункте "а" пункта 6 Правил, государственными (муниципальными) учреждениями, указанными в подпункте "б" пункта 6 Правил):

площадь лесовосстановления, га: 13,9

количество жизнеспособных растений основных лесных древесных пород, тыс.штук /га: 2

количество жизнеспособных растений основных лесных древесных пород на всей площади, тыс. штук: 27,8

Исполнитель работ по лесовосстановлению:

**ДОКУМЕНТ ПОДПИСАН
ЭЛЕКТРОННОЙ ПОДПИСЬЮ**

Сертификат: 01 1B 08 6C 00 4F AF BD 92 4F 8B 44 EE 16 94 D4 9E
Владелец: Чирков Григорий Владимирович, ООО "МЕТСЯ"
Действителен: с 16.11.2022 по 16.02.2024

Начальник лесного отдела

Должность (При наличии)

Подпись

Чирков Григорий Владимирович
(Фамилия, имя, отчество - последнее
при наличии)

08.12.2022

Число, месяц, год

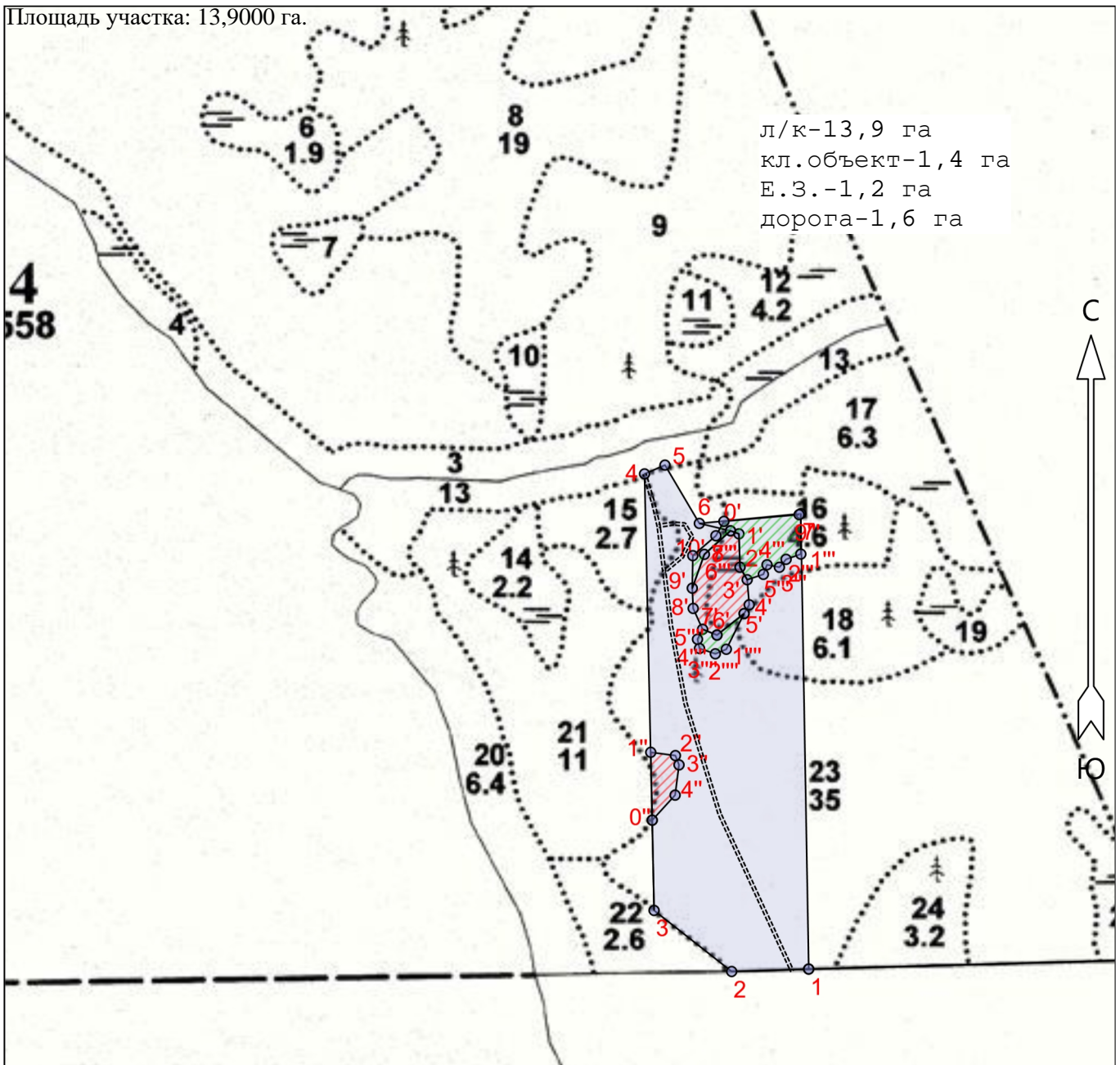
АКТ
ОБСЛЕДОВАНИЯ УЧАСТКА
ПРИ ВЫБОРЕ СПОСОБА И ТЕХНОЛОГИИ ЛЕСОВОССТАНОВЛЕНИЯ

1. Лесничество Подпорожское
2. Участковое лесничество Токарское
3. Номер(а) лесного квартала 4
4. Номер(а) лесотаксационного выдела (выделов): 15,16,18,23
5. Площадь участка, с точностью до 0,0000 га 13,9000 га
6. План лесного участка (прилагается к акту)
7. Категория площадей участка лесовосстановления вырубка 2021 года
(вырубка, гарь, иная (год, месяц))
8. Наименование организации и основания возникновения обязательств договор аренды № 2-2008-12-46-3 от 08.12.2008
(номер договора аренды лесного участка, постоянного (бессрочного) пользования, безвозмездного пользования, сервитута, номер лесной декларации, основания для перевода в земли иных категорий)
9. Исходный породный состав участка лесовосстановления ЗЕЗОс2Б2С
(до вырубки, гари, гибели)
10. Условия для работы техники:
 - 10.1. Количество пней 500 шт./га, средний диаметр _____ см
 - 10.2. Захламленность, м³/га средняя 20-50 м³/га
(отсутствует - менее 5 м³/га, слабая - 5 - 20 м³/га, средняя - 20 - 50 м³/га, сильная > 50 м³/га)
 - 10.3. Доступность для работы техники доступно для работы экскаватора
11. Характеристика природно-климатических и лесорастительных условий лесного участка:
 - 11.1. Лесорастительная зона Тажная
 - 11.2. Лесной район Балтийско-Белозерский таежный район
 - 11.3. Целевое назначение лесов эксплуатационные леса
 - 11.4. Рельеф равнинный
 - 11.5. Почва супесь, в низких местах с повышенным накоплением влаги
(тип, степень увлажнения, механический состав)
 - 11.6. Тип леса (тип вырубки, тип лесорастительных условий) КС С2
 - 11.7. Степень задернения почвы слабая
(отсутствует - до 10%%, слабая - 11-30%%, средняя - 31-50%%, сильная >50%%)
12. Характеристика подроста главных (целевых) пород (перечетная ведомость прилагается):
 - 12.1. Средняя высота _____ м
 - 12.2. Средний возраст _____ лет
 - 12.3. Количество, всего 0,0 тыс.шт./га, в том числе по породам: _____
 - 12.4. Категория густоты _____
 - 12.5. Распределение по площади _____
(редкий, средний, густой, равномерное, неравномерное, групповое)
 - 12.6. Жизнеспособность подроста _____
(жизнеспособный, нежизнеспособный)
13. Характеристика возобновления мягколиственных пород:
 - 13.1. Порода _____,
 - 13.2. Количество _____ 0,0 тыс.шт./га,
 - 13.3. Средняя высота _____ м
14. Источники обсеменения _____
(порода, источник: одиночные (шт./га), куртины, полосы, стены леса)
15. Характеристика санитарного состояния отсутствие признаков заселения вредными организмами
(заселенность вредными организмами, болезни леса)
16. Предложения для разработки Проекта лесовосстановления:
 - 16.1. Способ лесовосстановления искусственный
(естественный, искусственный, комбинированный)
 - 16.2. Главные (целевые) породы Ель, Сосна
 - 16.3. Срок лесовосстановления 2023-2031
(начало, окончание (месяц, год))




План участка для проведения лесовосстановления

Лесничество (лесопарк): Подпорожское
 Участковое лесничество: Токарское
 Урочище (при наличии):
 Номер(а) лесного квартала: 4
 Номер(а) лесотаксационного выдела: 15-0,2 га; 16-0,3 га; 18-1,4 га; 23-12,0 га
 Масштаб: 1 : 10000

Площадь участка: 13,9000 га.



Условные обозначения

Лесная дорога	-----	Эксплуатационная площадь	
Кл.объект		ЕЗ	

Экспликация участка							
Номера точек	Геодезические координаты*		Азимуты линий		Длина, м		
	Геодезическая долгота (X)	Геодезическая широта (Y)					
Привязка							
0	577524.854	3271617.271	0 - 1	256°.24'	584.0		
Объект							
Категория земель	Площадь участка, га	Номера точек	Геодезические координаты*		Азимуты линий		Длина, м
			Геодезическая долгота (X)	Геодезическая широта (Y)			
Основной полигон	18.1	1	577505.039	3271032.098	1 - 2	256°.13'	124.3
		2	577500.429	3270907.561	2 - 3	296°.14'	159.5
		3	577598.497	3270781.371	3 - 4	346°.45'	705.8
		4	578304.748	3270761.789	4 - 5	54°.43'	35.9
		5	578319.147	3270794.759	5 - 6	137°.30'	109.4
		6	578225.118	3270850.970	6 - 7	72°.30'	164.5
		7	578241.872	3271015.007	7 - 1	167°.00'	736.1
Экспликация участка							
Номера точек	Геодезические координаты*		Азимуты линий		Длина, м		
	Геодезическая долгота (X)	Геодезическая широта (Y)					
Привязка							
6	578225.118	3270850.970	6 - 0'	91°.22'	51.7		
Объект							
Категория земель	Площадь участка, га	Номера точек	Геодезические координаты*		Азимуты линий		Длина, м
			Геодезическая долгота (X)	Геодезическая широта (Y)			
Полигон 2	1.0	0'	578213.445	3270901.490	0' - 1'	97°.52'	14.4
		1'	578208.621	3270915.112	1' - 2'	166°.08'	54.0
		2'	578154.589	3270917.202	2' - 3'	138°.07'	23.2
		3'	578134.492	3270928.927	3' - 4'	163°.23'	40.7
		4'	578093.947	3270932.442	4' - 5'	198°.06'	16.5
		5'	578079.636	3270924.247	5' - 6'	219°.35'	55.9
		6'	578044.608	3270880.544	6' - 7'	280°.02'	25.0
		7'	578053.869	3270857.232	7' - 8'	323°.43'	37.0
		8'	578087.521	3270841.789	8' - 9'	345°.27'	32.8
		9'	578120.262	3270840.132	9' - 10'	7°.40'	58.0
10'	578175.100	3270859.392	10' - 0'	35°.58'	56.8		
Экспликация участка							
Номера точек	Геодезические координаты*		Азимуты линий		Длина, м		
	Геодезическая долгота (X)	Геодезическая широта (Y)					
Привязка							
3	577598.497	3270781.371	3 - 0"	346°.50'	145.9		
Объект							
Категория земель	Площадь участка, га	Номера точек	Геодезические координаты*		Азимуты линий		Длина, м
			Геодезическая долгота (X)	Геодезическая широта (Y)			
Полигон 3	0.4	0"	577744.504	3270777.525	0" - 1"	346°.45'	109.8
		1"	577854.338	3270774.475	1" - 2"	85°.35'	40.2
		2"	577849.270	3270814.438	2" - 3"	146°.53'	16.1
		3"	577834.233	3270820.355	3" - 4"	175°.22'	49.2
		4"	577785.310	3270814.317	4" - 0"	210°.20'	54.8
Экспликация участка							
Номера точек	Геодезические координаты*		Азимуты линий		Длина, м		
	Геодезическая долгота (X)	Геодезическая широта (Y)					
Объект							
Категория земель	Площадь участка, га	Номера точек	Геодезические координаты*		Азимуты линий		Длина, м
			Геодезическая долгота (X)	Геодезическая широта (Y)			

Полигон 4	1.0	7	578241.872	3271015.007	7 - 1'''	167°.56'	65.4
		1'''	578176.454	3271015.477	1''' - 2'''	238°.25'	25.2
		2'''	578167.849	3270991.715	2''' - 3'''	208°.14'	16.8
		3'''	578154.971	3270980.935	3''' - 4'''	269°.21'	20.4
		4'''	578158.870	3270960.868	4''' - 5'''	188°.51'	16.6
		5'''	578143.340	3270955.049	5''' - 3'	239°.36'	27.5
		3'	578134.492	3270928.927	3' - 2'	318°.07'	23.2
		2'	578154.589	3270917.202	2' - 1'	346°.08'	54.0
		1'	578208.621	3270915.112	1' - 0'	277°.52'	14.4
		0'	578213.445	3270901.490	0' - 10'	215°.58'	56.8
		10'	578175.100	3270859.392	10' - 9'	187°.40'	58.0
		9'	578120.262	3270840.132	9' - 6'''	348°.56'	52.6
		6'''	578172.873	3270840.678	6''' - 7'''	37°.14'	49.3
		7'''	578205.294	3270877.894	7''' - 8'''	17°.04'	26.6
		8'''	578228.649	3270890.715	8''' - 9'''	72°.52'	122.0
9'''	578240.284	3271012.397					

Экспликация участка

Номера точек	Геодезические координаты*		Азимуты линий	Длина, м
	Геодезическая долгота (X)	Геодезическая широта (Y)		

Объект

Категория земель	Площадь участка, га	Номера точек	Геодезические координаты*		Азимуты линий	Длина, м	
			Геодезическая долгота (X)	Геодезическая широта (Y)			
Полигон 5	0.2	5'	578079.636	3270924.247	5' - 1''''	194°.30'	64.4
		1''''	578021.756	3270895.780	1'''' - 2''''	235°.27'	19.2
		2''''	578014.293	3270878.070	2'''' - 3''''	276°.44'	27.0
		3''''	578022.806	3270852.426	3'''' - 4''''	335°.30'	15.2
		4''''	578037.644	3270849.042	4'''' - 7'	15°.05'	18.2
		7'	578053.869	3270857.232	7' - 5''''	99°.58'	25.0
		5''''	578044.635	3270880.555	5'''' - 5'	39°.32'	56.0

* - Координаты получены при помощи GPS Garmin GPSMap 64 st (указывается наименование и марка прибора, с помощью которого определены географические координаты). Географические координаты пересчитаны в геодезические координаты в системе координат МСК-47 Ленинградской области - зона 3.(указывается система координат, в которой представлены геодезические координаты)

ПЕРЕЧЕТНАЯ ВЕДОМОСТЬ
ЖИЗНЕСПОСОБНОГО ПОДРОСТА ПРИ ОБСЛЕДОВАНИИ
УЧАСТКА

1. Лесничество Подпорожское
2. Участковое лесничество Токарское
3. Номер(а) лесного квартала 4
4. Номер(а) лесотаксационного выдела (выделов): 15,16,18,23
5. Площадь участка, с точностью до 0,0000 га 13,9000 га

Номер пробной площади (п.п.) номера учетных площадок	Порода	Распределение подростa по высоте, шт.				Средняя высота, м	Средний возраст, лет
		Мелкий (до 0,5 м)	Средний (0,51-1,5 м)	Крупный (свыше 1,5 м)	Итого		
Всего по участку подростa главных (целевых) пород							
Коэффициент перевода		0,5	0,8	1,0			
С учетом коэффициента							
Итого в пересчете на крупный, подроста главных (целевых) пород, тыс. шт.							

**ПРОЕКТ
ЛЕСОВОССТАНОВЛЕНИЯ
(создание лесных культур)**

2023 г.

Главная порода:
Вид культур:
Арендатор лесного участка:
Площадь участка:

ель; сосна
сплошные
ООО "Метя Форест Подпорожье"
15.1 га

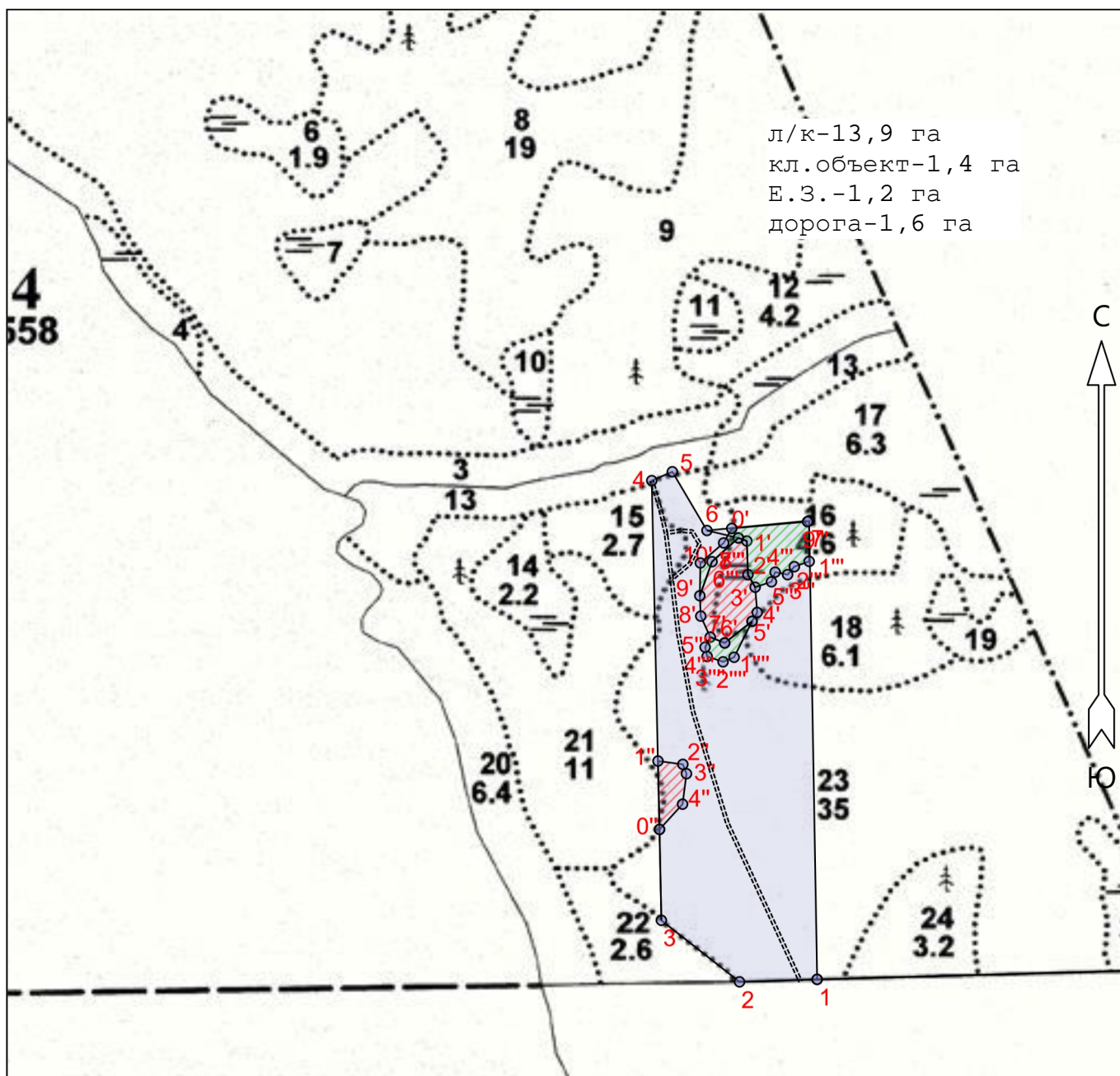
План участка

Лесничество (лесопарк):
Участковое лесничество:
Урочище (при наличии):



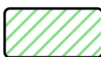
**Подпорожское
Токарское**

Номер(а) лесного квартала:
Номер(а) лесотаксационного выдела:
Масштаб:

4
15-0,2 га; 16-0,3 га; 18-1,4 га; 23-12,0 га
1 : 10000



Условные обозначения

Лесная дорога	-----	Эксплуатационная площадь	
Кл.объект		ЕЗ	

Экспликация участка							
Номера точек	Геодезические координаты*		Азимуты линий		Длина, м		
	Геодезическая долгота (X)	Геодезическая широта (Y)					
Привязка							
0	577524.854	3271617.271	0 - 1	256°.24'	584.0		
Объект							
Категория земель	Площадь участка, га	Номера точек	Геодезические координаты*		Азимуты линий		Длина, м
			Геодезическая долгота (X)	Геодезическая широта (Y)			
Основной полигон	18.1	1	577505.039	3271032.098	1 - 2	256°.13'	124.3
		2	577500.429	3270907.561	2 - 3	296°.14'	159.5
		3	577598.497	3270781.371	3 - 4	346°.45'	705.8
		4	578304.748	3270761.789	4 - 5	54°.43'	35.9
		5	578319.147	3270794.759	5 - 6	137°.30'	109.4
		6	578225.118	3270850.970	6 - 7	72°.30'	164.5
		7	578241.872	3271015.007	7 - 1	167°.00'	736.1
Экспликация участка							
Номера точек	Геодезические координаты*		Азимуты линий		Длина, м		
	Геодезическая долгота (X)	Геодезическая широта (Y)					
Привязка							
6	578225.118	3270850.970	6 - 0'	91°.22'	51.7		
Объект							
Категория земель	Площадь участка, га	Номера точек	Геодезические координаты*		Азимуты линий		Длина, м
			Геодезическая долгота (X)	Геодезическая широта (Y)			
Полигон 2	1.0	0'	578213.445	3270901.490	0' - 1'	97°.52'	14.4
		1'	578208.621	3270915.112	1' - 2'	166°.08'	54.0
		2'	578154.589	3270917.202	2' - 3'	138°.07'	23.2
		3'	578134.492	3270928.927	3' - 4'	163°.23'	40.7
		4'	578093.947	3270932.442	4' - 5'	198°.06'	16.5
		5'	578079.636	3270924.247	5' - 6'	219°.35'	55.9
		6'	578044.608	3270880.544	6' - 7'	280°.02'	25.0
		7'	578053.869	3270857.232	7' - 8'	323°.43'	37.0
		8'	578087.521	3270841.789	8' - 9'	345°.27'	32.8
		9'	578120.262	3270840.132	9' - 10'	7°.40'	58.0
10'	578175.100	3270859.392	10' - 0'	35°.58'	56.8		
Экспликация участка							
Номера точек	Геодезические координаты*		Азимуты линий		Длина, м		
	Геодезическая долгота (X)	Геодезическая широта (Y)					
Привязка							
3	577598.497	3270781.371	3 - 0"	346°.50'	145.9		
Объект							
Категория земель	Площадь участка, га	Номера точек	Геодезические координаты*		Азимуты линий		Длина, м
			Геодезическая долгота (X)	Геодезическая широта (Y)			
Полигон 3	0.4	0"	577744.504	3270777.525	0" - 1"	346°.45'	109.8
		1"	577854.338	3270774.475	1" - 2"	85°.35'	40.2
		2"	577849.270	3270814.438	2" - 3"	146°.53'	16.1
		3"	577834.233	3270820.355	3" - 4"	175°.22'	49.2
		4"	577785.310	3270814.317	4" - 0"	210°.20'	54.8
Экспликация участка							
Номера точек	Геодезические координаты*		Азимуты линий		Длина, м		
	Геодезическая долгота (X)	Геодезическая широта (Y)					
Объект							
Категория земель	Площадь участка, га	Номера точек	Геодезические координаты*		Азимуты линий		Длина, м
			Геодезическая долгота (X)	Геодезическая широта (Y)			

Полигон 4	1.0	7	578241.872	3271015.007	7 - 1'''	167°.56'	65.4
		1'''	578176.454	3271015.477	1''' - 2'''	238°.25'	25.2
		2'''	578167.849	3270991.715	2''' - 3'''	208°.14'	16.8
		3'''	578154.971	3270980.935	3''' - 4'''	269°.21'	20.4
		4'''	578158.870	3270960.868	4''' - 5'''	188°.51'	16.6
		5'''	578143.340	3270955.049	5''' - 3'	239°.36'	27.5
		3'	578134.492	3270928.927	3' - 2'	318°.07'	23.2
		2'	578154.589	3270917.202	2' - 1'	346°.08'	54.0
		1'	578208.621	3270915.112	1' - 0'	277°.52'	14.4
		0'	578213.445	3270901.490	0' - 10'	215°.58'	56.8
		10'	578175.100	3270859.392	10' - 9'	187°.40'	58.0
		9'	578120.262	3270840.132	9' - 6'''	348°.56'	52.6
		6'''	578172.873	3270840.678	6''' - 7'''	37°.14'	49.3
		7'''	578205.294	3270877.894	7''' - 8'''	17°.04'	26.6
		8'''	578228.649	3270890.715	8''' - 9'''	72°.52'	122.0
9'''	578240.284	3271012.397					
Экспликация участка							
Номера точек	Геодезические координаты*		Азимуты линий		Длина, м		
	Геодезическая долгота (X)	Геодезическая широта (Y)					
Объект							
Категория земель	Площадь участка, га	Номера точек	Геодезические координаты*		Азимуты линий	Длина, м	
			Геодезическая долгота (X)	Геодезическая широта (Y)			
Полигон 5	0.2	5'	578079.636	3270924.247	5' - 1''''	194°.30'	64.4
		1''''	578021.756	3270895.780	1'''' - 2''''	235°.27'	19.2
		2''''	578014.293	3270878.070	2'''' - 3''''	276°.44'	27.0
		3''''	578022.806	3270852.426	3'''' - 4''''	335°.30'	15.2
		4''''	578037.644	3270849.042	4'''' - 7'	15°.05'	18.2
		7'	578053.869	3270857.232	7' - 5''''	99°.58'	25.0
		5''''	578044.635	3270880.555	5'''' - 5'	39°.32'	56.0

* - Координаты получены при помощи GPS Garmin GPSMap 64 st (указывается наименование и марка прибора, с помощью которого определены географические координаты). Географические координаты пересчитаны в геодезические координаты в системе координат МСК-47 Ленинградской области - зона 3.(указывается система координат, в которой представлены геодезические координаты)