

## Проект лесовосстановления на лесном участке № 6 / 2022 год

Лесовосстановление: искусственное (естественное, искусственное, комбинированное)

Субъект Российской Федерации: Ленинградская область

Лесной район: Балтийско-Белозерский таежный район

### Характеристика местоположения лесного участка:

Лесничество: Подпорожское

Участковое лесничество: Токарское

Урочище:

№ Квартала: 15

№ Выдела: 21-2,4 га

Площадь лесного участка, га: 2,4

(исходные данные для проекта лесовосстановления: материалы обследования лесного участка при выборе способа лесовосстановления, план лесного участка, масштаб 1:10 000 прилагаются к проекту лесовосстановления)

### Характеристика лесорастительных условий лесного участка:

Рельеф участка (уклон): равнинный

Гидрологические условия (увлажнение): в низких местах с повышенным накоплением влаги

Почва: суглинок

### Характеристика площадей лесного участка:

вырубка 2021 года

(вырубки, гари, прогалины, иные не занятые лесными насаждениями или предназначенные для лесовосстановления земли)

### Характеристика вырубки:

Количество пней, тыс. штук/га: 0,5

Характер и размещение оставленных деревьев и кустарников (куртины, полосы, групповое, равномерное): групповое

Степень задернения почвы (слабая, средняя, сильная): слабая

Степень минерализации почвы (% от площади лесного участка): 5%

Состояние очистки от порубочных остатков и валежника (захламленность, м3): средняя (20 - 50 м.куб/га)

а) отсутствует (до 5 м3/га); б) слабая (5-20 м3/га); в) средняя (20-50 м3/га); г) сильная (более 50 м3/га).

Категория доступности для техники: доступная

а) доступная;

б) требуется узкополосная расчистка без корчевки пней;

в) требуется узкополосная расчистка;

г) требуется широкополосная расчистка с корчевкой пней.

### Характеристика имеющихся подроста и молодняка лесных древесных пород:

Нет подроста и молодняка

### Проектируемый способ лесовосстановления:

искусственное лесовосстановление-посадка

(естественное лесовосстановление, искусственное лесовосстановление, комбинированное лесовосстановление (посев, посадка))

**Обоснование проектируемого способа лесовосстановления основных лесных древесных пород восстанавливаемых лесов с учетом особенностей производства работ в различных категориях защитных лесов и особо защитных участках лесов (для лесных участков, предназначенных для проведения лесовосстановления, на которых лесовосстановительные мероприятия осуществляются лицами, указанными в подпункте "а" пункта 6 Правил, государственными (муниципальными) учреждениями, указанными в подпункте "б" пункта 6 Правил)**

Согласно Правил лесовосстановления утвержденных приказом Министерства природных ресурсов и экологии Р.Ф. от 29.12.2021 №1024, отсутствию на участке подроста и молодняка главных лесных древесных пород

**Сроки и технологии (методы) выполнения работ по лесовосстановлению (для лесных участков, предназначенных для проведения лесовосстановления, на которых лесовосстановительные мероприятия осуществляются лицами, указанными в подпункте "а" пункта 6 Правил, государственными (муниципальными) учреждениями, указанными в подпункте "б" пункта 6 Правил)**

Подготовка почвы весна 2023 года экскаватором; площадки 40X50 см; высота микроповышения 20 см;

**Сроки и технологии (методы) выполнения работ по агротехническим уходам (для лесных участков, предназначенных для проведения лесовосстановления, на которых лесовосстановительные мероприятия осуществляются лицами, указанными в подпункте "а" пункта 6 Правил, государственными (муниципальными) учреждениями, указанными в подпункте "б" пункта 6 Правил)**

ручная оправка от завала травой. Срок 2023-2024г.г.

**Сроки и технологии (методы) выполнения работ по лесоводственным уходам (для лесных участков, предназначенных для проведения лесовосстановления, на которых лесовосстановительные мероприятия осуществляются лицами, указанными в подпункте "а" пункта 6 Правил, государственными (муниципальными) учреждениями, указанными в подпункте "б" пункта 6 Правил)**

уничтожение травянистой растительности в рядах-однократно-двукратно 2024-2030 г.г.

**Требования к используемому для лесовосстановления посадочному (посевному) материалу:**

Порода: Сосна

Вид посадочного материала (сеянцы, саженцы с открытой (закрытой) корневой системой, селекционная категория происхождения семян, лесосеменной район): сеянцы ЗКС , 2-й лесосеменной район

Возраст, лет: 1-2

Высота, см: 8

Диаметр корневой шейки, мм: 2 мм.

**Характеристика посевного материала:**

**Требования к молоднякам, площади которых подлежат отнесению к землям, на которых расположены леса, для признания работ по лесовосстановлению законченными (для лесных участков, предназначенных для проведения лесовосстановления, на которых лесовосстановительные мероприятия осуществляются лицами, указанными в подпункте "а" пункта 6 Правил, государственными (муниципальными) учреждениями, указанными в подпункте "б" пункта 6 Правил):**

Порода: Сосна

Возраст, лет: 5-8

Количество деревьев основных лесных древесных пород, тыс. штук/га: 1,8-2,5

Средняя высота, м: 0,8-1,1

**Объем работ по лесовосстановлению (площадь лесовосстановления, га) (для лесных участков, предназначенных для проведения лесовосстановления, на которых лесовосстановительные мероприятия осуществляются лицами, указанными в подпункте "а" пункта 6 Правил, государственными (муниципальными) учреждениями, указанными в подпункте "б" пункта 6 Правил)**

2,4

**Проектируемый объем работ по лесовосстановлению (для лесных участков, предназначенных для проведения лесовосстановления, на которых лесовосстановительные мероприятия осуществляются лицами, указанными в подпункте "а" пункта 6 Правил, государственными (муниципальными) учреждениями, указанными в подпункте "б" пункта 6 Правил):**

площадь лесовосстановления, га: 2,4

количество жизнеспособных растений основных лесных древесных пород, тыс.штук /га: 2

количество жизнеспособных растений основных лесных древесных пород на всей площади, тыс. штук: 4,8

**Исполнитель работ по лесовосстановлению:**



Начальник лесного отдела

Должность (При наличии)

Подпись

Чирков Григорий Владимирович  
(Фамилия, имя, отчество - последнее при наличии)

03.11.2022

Число, месяц, год

**АКТ**  
**ОБСЛЕДОВАНИЯ УЧАСТКА**  
**ПРИ ВЫБОРЕ СПОСОБА И ТЕХНОЛОГИИ ЛЕСОВОССТАНОВЛЕНИЯ**

1. Лесничество Подпорожское
2. Участковое лесничество Токарское
3. Номер(а) лесного квартала 15
4. Номер(а) лесотаксационного выдела (выделов): 21
5. Площадь участка, с точностью до 0,0000 га 2,4000 га
6. План лесного участка (прилагается к акту)
7. Категория площадей участка лесовосстановления вырубка 2021 года  
*(вырубка, гарь, иная (год, месяц))*
8. Наименование организации и основания возникновения обязательств договор аренды № 2-2008-12-46-3 от 08.12.2008  
*(номер договора аренды лесного участка, постоянного (бессрочного) пользования, безвозмездного пользования, сервитута, номер лесной декларации, основания для перевода в земли иных категорий)*
9. Исходный породный состав участка лесовосстановления 9Е1Б+С  
*(до вырубки, гарь, гибели)*
10. Условия для работы техники:
  - 10.1. Количество пней 500 шт./га, средний диаметр \_\_\_\_\_ см
  - 10.2. Захламленность, м<sup>3</sup>/га средняя 20-50 м<sup>3</sup>/га  
*(отсутствует - менее 5 м<sup>3</sup>/га, слабая - 5 - 20 м<sup>3</sup>/га, средняя - 20 - 50 м<sup>3</sup>/га, сильная > 50 м<sup>3</sup>/га)*
  - 10.3. Доступность для работы техники доступно для работы экскаватора
11. Характеристика природно-климатических и лесорастительных условий лесного участка:
  - 11.1. Лесорастительная зона Тажная
  - 11.2. Лесной район Балтийско-Белозерский таежный район
  - 11.3. Целевое назначение лесов эксплуатационные леса
  - 11.4. Рельеф равнинный
  - 11.5. Почва супесь, в низких местах с повышенным накоплением влаги  
*(тип, степень увлажнения, механический состав)*
  - 11.6. Тип леса (тип вырубки, тип лесорастительных условий) ЧВ В3
  - 11.7. Степень задернения почвы слабая  
*(отсутствует - до 10%%, слабая - 11-30%%, средняя - 31-50%%, сильная >50%%)*
12. Характеристика подроста главных (целевых) пород (перечетная ведомость прилагается):
  - 12.1. Средняя высота \_\_\_\_\_ м
  - 12.2. Средний возраст \_\_\_\_\_ лет
  - 12.3. Количество, всего 0,0 тыс.шт./га, в том числе по породам: \_\_\_\_\_
  - 12.4. Категория густоты \_\_\_\_\_
  - 12.5. Распределение по площади \_\_\_\_\_  
*(редкий, средний, густой, равномерное, неравномерное, групповое)*
  - 12.6. Жизнеспособность подроста \_\_\_\_\_  
*(жизнеспособный, нежизнеспособный)*
13. Характеристика возобновления мягколиственных пород:
  - 13.1. Порода \_\_\_\_\_,
  - 13.2. Количество \_\_\_\_\_ 0,0 тыс.шт./га,
  - 13.3. Средняя высота \_\_\_\_\_ м
14. Источники обсеменения \_\_\_\_\_  
*(порода, источник: одиночные (шт./га), куртины, полосы, стены леса)*
15. Характеристика санитарного состояния отсутствие признаков заселения вредными организмами  
*(заселенность вредными организмами, болезни леса)*
16. Предложения для разработки Проекта лесовосстановления:
  - 16.1. Способ лесовосстановления искусственный  
*(естественный, искусственный, комбинированный)*
  - 16.2. Главные (целевые) породы Сосна
  - 16.3. Срок лесовосстановления 2023-2031  
*(начало, окончание (месяц, год))*

17. Необходимость проведения предварительных и сопутствующих мероприятий:

17.1. Очистка вырубki, гари не требуется

17.2. Санитарные мероприятия не требуется

17.3. Противопожарные мероприятия не требуется

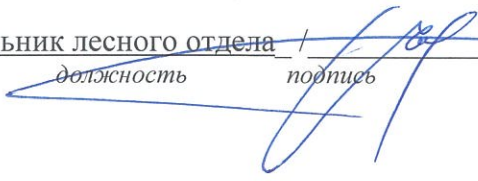
17.4. Иные предложения отсутствуют

Обследование проведено:

Исполнитель: менеджер по ЛХ /  / Корепин А.А. / 12.10.2022  
должность                      подпись                      Ф.И.О.                      дата

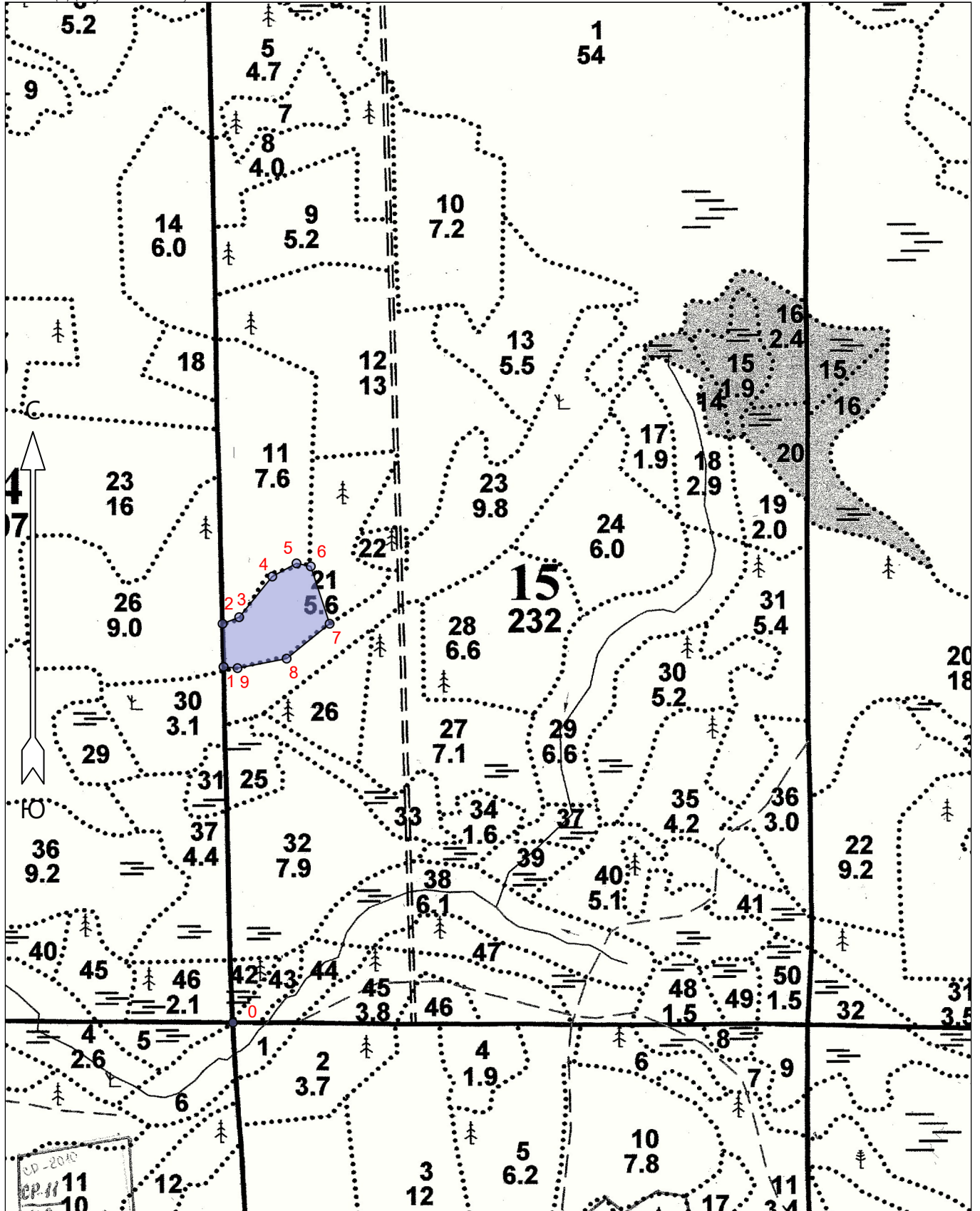
Согласовано:

Представитель лесничества: Гл.лесничий /  / Герасов Н.Л. / 12.10.2022  
должность                      подпись                      Ф.И.О.                      дата

Представитель исполнителя: начальник лесного отдела /  / Чирков Г.В. / 12.10.2022  
должность                      подпись                      Ф.И.О.                      дата

План участка для проведения лесовосстановления

Лесничество	Подпрожское
Участковое лесничество	Токарское
Урочище (при наличии)	
Номер(а) лесного квартала	15
Номер(а) лесотаксационного выдела	21-2,4 га
Масштаб	1 : 10000
Площадь участка: 2,4000 га.	



Условные обозначения

Эксплуатационная площадь

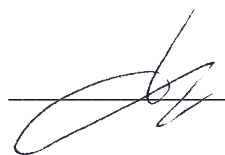


Площадь общая, га	Площадь эксплуатационная, га	
2.4	2.4	
Экспликация объекта		
Порядковый номер характерной (поворотной) точки	Геодезические координаты	
	X	Y
Привязка		
0	571048.106	3265558.135
Лесосека		
1	571708.465	3265537.924
2	571788.593	3265535.699
3	571800.869	3265566.515
4	571876.699	3265627.643
5	571901.310	3265672.604
6	571895.836	3265699.176
7	571789.482	3265734.653
8	571724.351	3265654.993
9	571706.283	3265563.823
Номера точек	Азимуты линий	Длина линий
Привязка		
0 - 1	345°.30'	660
Лесосека		
1 - 2	345°.30'	80
2 - 3	55°.30'	33
3 - 4	26°.00'	97
4 - 5	48°.30'	51
5 - 6	89°.00'	27
6 - 7	149°.00'	112
7 - 8	218°.00'	103
8 - 9	246°.00'	93
9 - 1	262°.00'	26
Лесосека		
Номер лесосеки		Площадь лесосеки, га
2		2.4

\* - Координаты получены при помощи GPS Garmin GPSMap 64 st (указывается наименование и марка прибора, с помощью которого определены географические координаты). Географические координаты пересчитаны в геодезические координаты в системе координат МСК-47 Ленинградской области - зона 3.(указывается система координат, в которой представлены геодезические координаты)

Вед. специалист ОЛП

Дмитриева Е.Г.



**ПЕРЕЧЕТНАЯ ВЕДОМОСТЬ**  
**ЖИЗНЕСПОСОБНОГО ПОДРОСТА ПРИ ОБСЛЕДОВАНИИ**  
**УЧАСТКА**

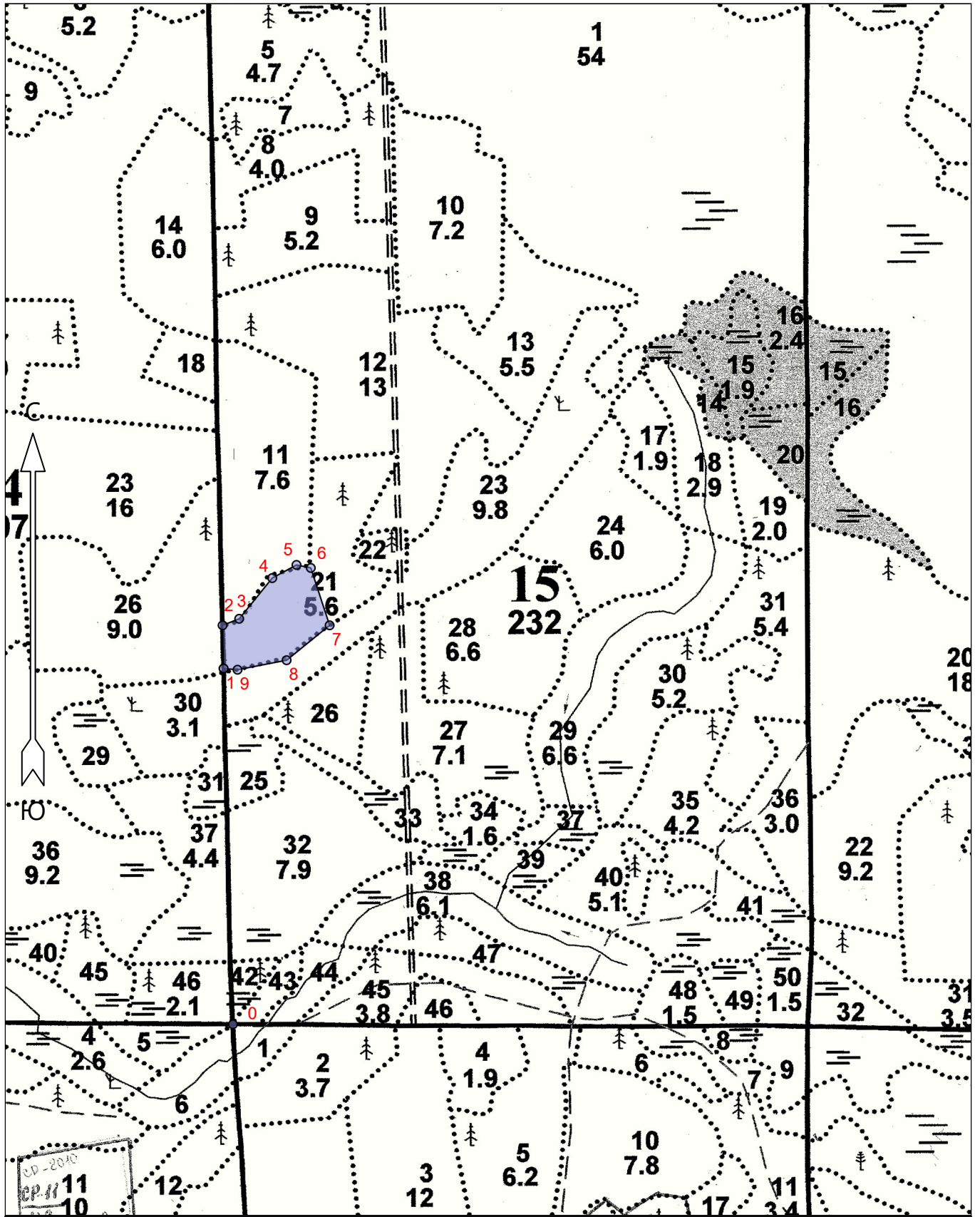
1. Лесничество Подпорожское
2. Участковое лесничество Токарское
3. Номер(а) лесного квартала 15
4. Номер(а) лесотаксационного выдела (выделов): 21
5. Площадь участка, с точностью до 0,0000 га 2,4000 га

Номер пробной площади (п.п.) номера учетных площадок	Порода	Распределение подростa по высоте, шт.				Средняя высота, м	Средний возраст, лет
		Мелкий (до 0,5 м)	Средний (0,51-1,5 м)	Крупный (свыше 1,5 м)	Итого		
Всего по участку подростa главных (целевых) пород							
Коэффициент перевода		0,5	0,8	1,0			
С учетом коэффициента							
Итого в пересчете на крупный, подроста главных (целевых) пород, тыс. шт.							

**Схема размещения лесных культур  
к проекту лесовосстановления на 2023 году**

Лесничество  
Участковое лесничество  
Урочище (при наличии)  
Номер(а) лесного квартала  
Номер(а) лесотаксационного выдела  
Масштаб

Подпрожское  
Токарское  
15  
21-2,4 га  
1 : 10000



Условные обозначения

Эксплуатационная площадь





Площадь общая, га	Площадь эксплуатационная, га	
2.4	2.4	
Экспликация объекта		
Порядковый номер характерной (поворотной) точки	Геодезические координаты	
	X	Y
Привязка		
0	571048.106	3265558.135
Лесосека		
1	571708.465	3265537.924
2	571788.593	3265535.699
3	571800.869	3265566.515
4	571876.699	3265627.643
5	571901.310	3265672.604
6	571895.836	3265699.176
7	571789.482	3265734.653
8	571724.351	3265654.993
9	571706.283	3265563.823
Номера точек	Азимуты линий	Длина линий
Привязка		
0 - 1	345°.30'	660
Лесосека		
1 - 2	345°.30'	80
2 - 3	55°.30'	33
3 - 4	26°.00'	97
4 - 5	48°.30'	51
5 - 6	89°.00'	27
6 - 7	149°.00'	112
7 - 8	218°.00'	103
8 - 9	246°.00'	93
9 - 1	262°.00'	26
Лесосека		
Номер лесосеки		Площадь лесосеки, га
2		2.4

\* - Координаты получены при помощи GPS Garmin GPSMap 64 st (указывается наименование и марка прибора, с помощью которого определены географические координаты). Географические координаты пересчитаны в геодезические координаты в системе координат МСК-47 Ленинградской области - зона 3.(указывается система координат, в которой представлены геодезические координаты)

Вед. специалист ОЛП

Дмитриева Е.Г.

